

របាយការណ៍សង្ខេប

ស្តីពី

ប្រតិបត្តិការវិនិយោគ ខែមីនា ឆ្នាំ២០១៨



១. សេចក្តីផ្តើម

ក្នុងឆ្នាំ២០១៨ នេះ ស្ថានភាពម៉ាក្រូសេដ្ឋកិច្ចកម្ពុជាគឺមានសិរភាពល្អ ខណៈអត្រាប្តូរប្រាក់ និងអត្រាអតិផរណាស្ថិតក្នុងស្ថានភាពគ្រប់គ្រងបាន។ រីឯ ការអនុវត្តវិភាគបានបង្ហាញនូវជំហរឆ្ពោះទៅមុខយ៉ាងរឹងមាំលើរបត់នៃកំណែទម្រង់ហិរញ្ញវត្ថុសាធារណៈ ដែលបានបង្ហាញពីការខិតខំកែលម្អប្រសិទ្ធភាពនៃការប្រមូលចំណូល និងការបន្តបង្កើនគុណភាពចំណាយនៅតាមបណ្តាក្រសួង ស្ថាប័ននានា ដើម្បីជំរុញដល់សេដ្ឋកិច្ចកម្ពុជា។

២. ការអនុវត្តចំណូល

តាមទិន្នន័យបឋមពីរតនាគារជាតិ នៅត្រីមាសទី១ ដើមឆ្នាំ២០១៨ នេះ រដ្ឋបាលថ្នាក់ជាតិអនុវត្តចំណូលសរុបបានចំនួន ៤.០៨៣,១៣ ប៊ីលានរៀល គឺស្មើនឹង ២៣,១% នៃច្បាប់ហិរញ្ញវត្ថុប្រចាំឆ្នាំ ឬបានថយចុះ ៥,៣% បើធៀបនឹងរយៈពេលដូចគ្នាឆ្នាំ២០១៧ ក្នុងនោះ ចំណូលពន្ធផ្តាល់បានថយចុះ ៣៨,៩% និងចំណូលមិនមែនសារពើពន្ធបានថយចុះ ៤,២% ។

៣. ការអនុវត្តចំណាយ

តាមទិន្នន័យបឋមពីរតនាគារជាតិ នៅត្រីមាសទី១ ដើមឆ្នាំ២០១៨ នេះ ចំណាយសរុបនៅរដ្ឋបាលថ្នាក់ជាតិអនុវត្តបានចំនួន ៣.៣៦៣,៩៣ ប៊ីលានរៀល គឺស្មើនឹង ១៤,៧% នៃច្បាប់ហិរញ្ញវត្ថុប្រចាំឆ្នាំ ក្នុងនោះ ចំណាយចរន្តអនុវត្តបានចំនួន ២.៨២៤,៣៩ ប៊ីលានរៀល គឺស្មើនឹង ១៨,៤% នៃច្បាប់ហិរញ្ញវត្ថុប្រចាំឆ្នាំ ឬបានកើនឡើង ២៦,៣% ធៀបនឹងរយៈពេលដូចគ្នាឆ្នាំ២០១៧។ ការអនុវត្តចំណាយមានលក្ខណៈល្អប្រសើរជាងឆ្នាំកន្លងទៅនេះ គឺដោយសារកំណែទម្រង់លើនីតិវិធីចំណាយ និងការយល់ជ្រួតជ្រាបពីសំណាក់អ្នកអនុវត្តលើនីតិវិធីនានា។

៤. តុល្យភាពវិភាគ

ក្នុងត្រីមាសទី១ ដើមឆ្នាំ២០១៨ នេះ តុល្យភាពវិភាគចរន្តមានអតិរេកសាច់ប្រាក់ចំនួន ១.២៤៥,៨៥ ប៊ីលានរៀល និងតុល្យភាពវិភាគសរុបមានអតិរេកសាច់ប្រាក់ចំនួន ៧១៩,២ ប៊ីលានរៀល។

៥. សន្និដ្ឋាន

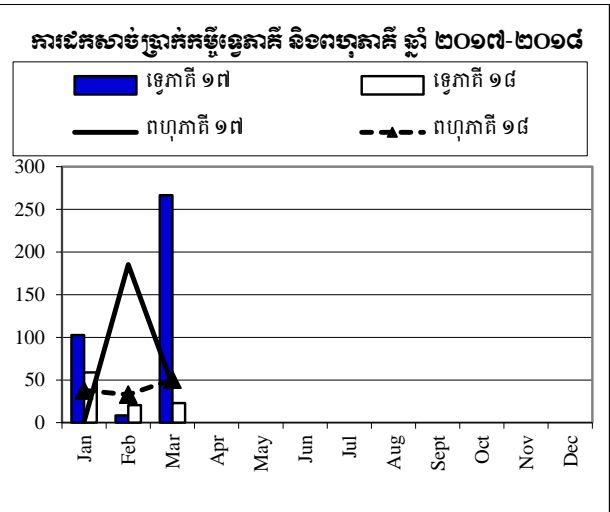
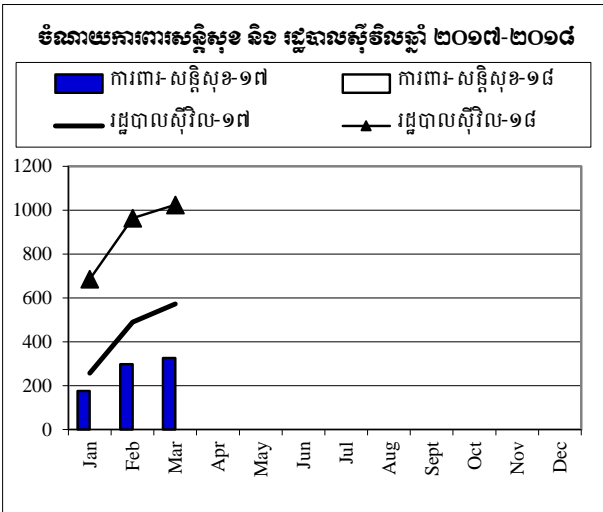
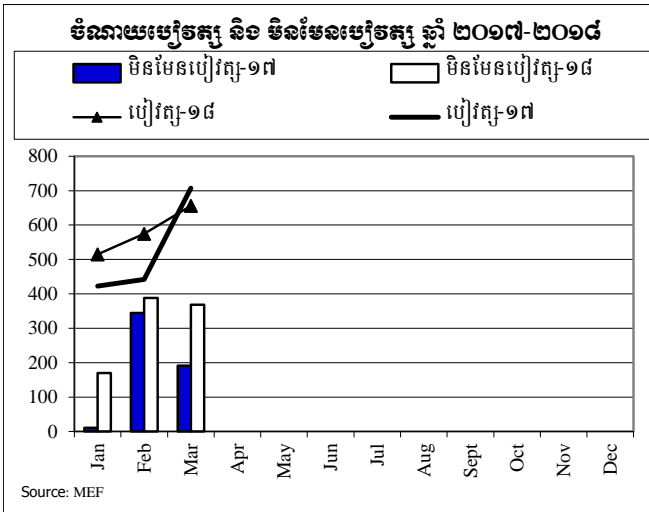
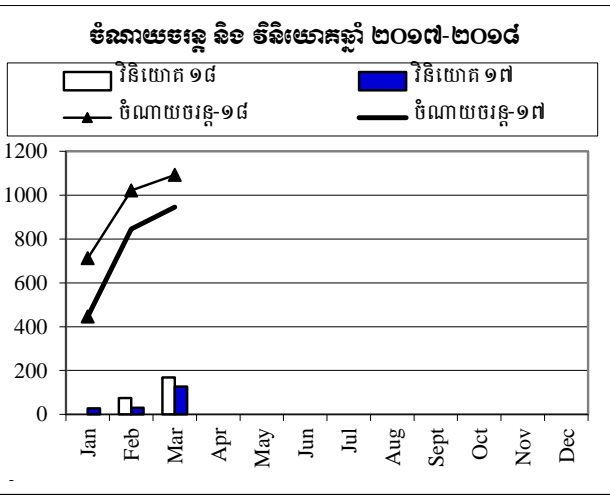
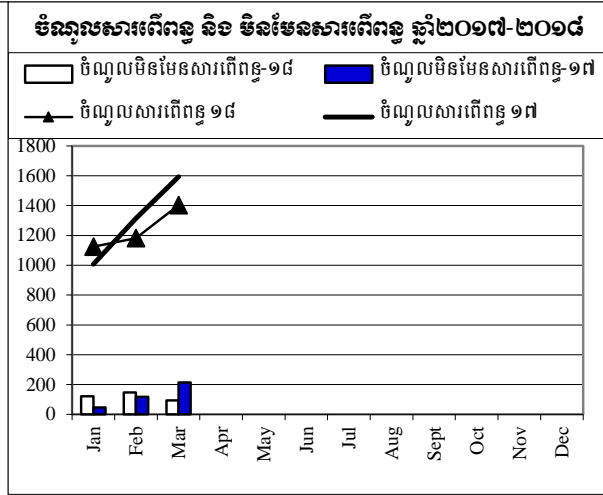
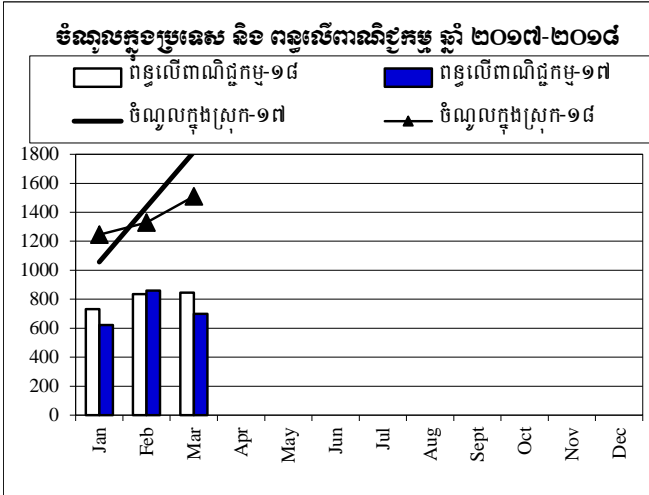
ជារួម ក្នុងត្រីមាសទី១ ដើមឆ្នាំ២០១៨ នេះ លទ្ធផលនៃការអនុវត្តវិភាគគឺបង្ហាញពីការខិតខំប្រឹងប្រែងរបស់ក្រសួងសេដ្ឋកិច្ចនិងហិរញ្ញវត្ថុ ក្នុងការអនុវត្តយ៉ាងម៉ឺងម៉ាត់នូវយុទ្ធសាស្ត្ររៀបចំចំណូល និងកម្មវិធីកំណែទម្រង់ហិរញ្ញវត្ថុ

សាធារណៈ ដើម្បីធានាអោយបាននូវប្រសិទ្ធភាពទាំងផ្នែកចំណូលនិងចំណាយ និងបានពង្រីកការងារវិសហមជ្ឈការ
ហិរញ្ញវត្ថុ។

១១១១ * ២២២២

ការប្រៀបធៀបការអនុវត្តវិកា ឆ្នាំ ២០១៧-២០១៨

ភិក្ខុ ប៊ែនណូរ៉េស



តារាងប្រតិបត្តិការហិរញ្ញវត្ថុឆ្នាំ ២០១៨ TOFE: BUDGET IMPLEMENTATION FOR 2018

បរិយាយ	ច្បាប់ថវិកា ឆ្នាំ ២០១៨	ការអនុវត្ត ៣ ខែ=២៥,០%		មករា ១៨	កុម្ភៈ ១៨	មីនា ១៨	មេសា ១៨	ឧសភា ១៨	មិថុនា ១៨	កក្កដា ១៨	សីហា ១៨	កញ្ញា ១៨	តុលា ១៨	វិច្ឆិកា ១៨	ធ្នូ ១៨
		23.15%	4,083.13												
I. ចំណូលក្នុងប្រទេស	17,640.20	23.15%	4,083.13	1,245.14	1,328.78	1,509.21	-	-	-	-	-	-	-	-	-
១. ចំណូលមរណ៍	17,460.01	23.31%	4,070.24	1,245.14	1,328.78	1,496.32	-	-	-	-	-	-	-	-	-
ក. ចំណូលពន្ធ	15,075.56	24.60%	3,709.16	1,124.46	1,181.52	1,403.18	-	-	-	-	-	-	-	-	-
ចំណូលពន្ធក្នុងស្រុក	12,934.06	24.69%	3,193.77	966.59	1,010.41	1,216.77	-	-	-	-	-	-	-	-	-
ពន្ធដារ (ពន្ធលើផលទុន ប្រាក់ចំណេញ)	3,899.30	20.05%	781.86	234.51	176.19	371.16	-	-	-	-	-	-	-	-	-
ពន្ធប្រយោល	9,034.76	26.70%	2,411.91	732.08	834.22	845.61	-	-	-	-	-	-	-	-	-
ក្នុងនោះ៖ អាករពិសេសលើទំនិញមួយចំនួន	729.00	31.43%	229.16	80.18	110.98	38.00	-	-	-	-	-	-	-	-	-
អាករពិសេសលើទំនិញមួយចំនួនរបបនាំចូល (សហគ្រាសប្រេងឥន្ធនៈ)	3,165.00	29.83%	944.27	269.00	316.53	358.74	-	-	-	-	-	-	-	-	-
ចំណូលសារពើពន្ធផ្សេងៗទៀត	98.50	19.51%	19.22	4.06	11.74	3.41	-	-	-	-	-	-	-	-	-
ចំណូលពន្ធលើពាណិជ្ជកម្មក្រៅប្រទេស	2,141.50	24.07%	515.39	157.86	171.12	186.41	-	-	-	-	-	-	-	-	-
ពន្ធនិងអាករលើការនាំចូល	2,095.70	23.89%	500.67	150.37	167.29	183.01	-	-	-	-	-	-	-	-	-
ក្នុងនោះ៖ - ពន្ធគយពីការនាំចូលទំនិញផ្សេងៗ (លើកលែងតែប្រេងឥន្ធនៈ)	1,450.00	24.56%	356.12	121.16	110.13	124.83	-	-	-	-	-	-	-	-	-
- ពន្ធគយលើផលិតផលគេលសិលា	220.00	19.77%	43.50	8.94	16.01	18.56	-	-	-	-	-	-	-	-	-
- ពន្ធនាំចូលទំនិញជាំគុណតម្លៃមេសប្រាប់ផលិតផល	2.20	40.02%	0.88	-	-	0.88	-	-	-	-	-	-	-	-	-
ពន្ធនិងអាករលើការនាំចេញ	45.80	32.14%	14.72	7.49	3.83	3.40	-	-	-	-	-	-	-	-	-
ក្នុងនោះ៖ - អាករលើការនាំចេញលើ	10.00	55.90%	5.59	3.30	1.45	0.84	-	-	-	-	-	-	-	-	-
- អាករលើការនាំចេញកៅស៊ូ	33.00	21.42%	7.07	3.47	1.85	1.74	-	-	-	-	-	-	-	-	-
- អាករលើការនាំចេញទំនិញផ្សេងៗ	2.30	79.19%	1.82	0.69	0.49	0.64	-	-	-	-	-	-	-	-	-
ខ ចំណូលមិនមែនពន្ធ	2,384.44	15.14%	361.09	120.68	147.26	93.14	-	-	-	-	-	-	-	-	-
ផលទុននៃទ្រព្យសម្បត្តិរដ្ឋ	104.52	7.41%	7.74	3.73	2.38	1.64	-	-	-	-	-	-	-	-	-
ផលនៃសម្បទាននិងការជួលដីធ្លី	85.07	9.10%	7.74	3.72747	2.38	1.64	-	-	-	-	-	-	-	-	-
ផលទុនពីសហគ្រាសសាធារណៈ	19.45	0.00%	-	-	-	-	-	-	-	-	-	-	-	-	-
ផលទុនពីការលក់ ជួលទ្រព្យសម្បត្តិ និងសេវាកម្ម	2,036.61	16.81%	342.38	116.6223	144.67	81.08	-	-	-	-	-	-	-	-	-
ផលទុនតាមវិស័យ	804.02	17.30%	139.10	51.62	82.11	5.37	-	-	-	-	-	-	-	-	-
ការលក់ទ្រព្យសម្បត្តិរដ្ឋបាលសាធារណៈ	88.05	21.27%	18.72	3.57	7.40	7.76	-	-	-	-	-	-	-	-	-
ផលពីការគ្រប់គ្រងរដ្ឋបាល	782.10	20.38%	159.37	59.07	45.30	55.01	-	-	-	-	-	-	-	-	-
ការផ្តល់សេវាកម្ម	65.93	8.53%	5.62	1.29	2.70	1.63	-	-	-	-	-	-	-	-	-
កម្រៃប្រតិបត្តិការផ្សេងៗទៀត	268.33	6.72%	18.03	0.17	6.79	11.07	-	-	-	-	-	-	-	-	-
ការជួលទ្រព្យសម្បត្តិរដ្ឋ	28.18	5.43%	1.53	0.91	0.37	0.25	-	-	-	-	-	-	-	-	-
ចំណូលមិនមែនពន្ធផ្សេងៗ	243.32	4.51%	10.97	0.33	0.21	10.42	-	-	-	-	-	-	-	-	-

តារាងប្រតិបត្តិការហិរញ្ញវត្ថុឆ្នាំ ២០១៨ TOFE: BUDGET IMPLEMENTATION FOR 2018

បរិយាយ	ច្បាប់ថវិកា ឆ្នាំ ២០១៨	ការអនុវត្ត ៣ ខែ=២៥,០%		មករា ១៨	កុះកង ១៨	មិន ១៨	មេសា ១៨	ឧសភា ១៨	មិថុនា ១៨	កក្កដា ១៨	សីហា ១៨	កញ្ញា ១៨	តុលា ១៨	វិច្ឆិកា ១៨	ធ្នូ ១៨
		៧.១៥%	១៦.៨៥%												
២. មិនទាន់ប្រើប្រាស់	180.19	7.15%	12.88	-	-	12.88	-	-	-	-	-	-	-	-	-
អចលនកម្មហិរញ្ញវត្ថុផ្សេងៗ	180.19	7.15%	12.88	-	-	12.88	-	-	-	-	-	-	-	-	-
II. មិនទាន់ប្រើប្រាស់	22,840.91	14.73%	3,363.93	832.76	1,172.70	1,358.46	-	-	-	-	-	-	-	-	-
១. មិនទាន់ប្រើប្រាស់	15,368.17	18.38%	2,824.39	711.67	1,021.04	1,091.69	-	-	-	-	-	-	-	-	-
ក. មិនទាន់ប្រើប្រាស់	7,914.92	22.06%	1,745.88	515.03	574.88	655.97	-	-	-	-	-	-	-	-	-
ខ. មិនទាន់ប្រើប្រាស់	7,453.24	14.47%	1,078.51	196.64	446.16	435.72	-	-	-	-	-	-	-	-	-
- ការទិញ	1,549.76	11.24%	174.16	137.90	13.59	22.68	-	-	-	-	-	-	-	-	-
- សេវាកម្ម	1,743.13	5.25%	91.50	21.88	27.85	41.77	-	-	-	-	-	-	-	-	-
- បន្តកិច្ចការ	387.48	39.04%	151.28	26.40	57.81	67.07	-	-	-	-	-	-	-	-	-
- អត្ថប្រយោជន៍សង្គម	996.30	10.30%	102.64	9.47	19.49	73.68	-	-	-	-	-	-	-	-	-
- គុណភាព	1,473.70	24.89%	366.73	0.99	298.15	67.59	-	-	-	-	-	-	-	-	-
- ចំណាយមិនមែនប្រើប្រាស់	1,302.88	14.75%	192.20	-	29.27	162.93	-	-	-	-	-	-	-	-	-
២. មិនទាន់ប្រើប្រាស់	7,472.74	7.22%	539.54	121.10	151.67	266.77	-	-	-	-	-	-	-	-	-
វិនិយោគដោយហិរញ្ញប្បទាន ខាងក្នុង (គម្រោង)	2,925.80	8.28%	242.33	-	73.81	168.53	-	-	-	-	-	-	-	-	-
អចលនកម្មប្រើប្រាស់	2,925.80	8.28%	242.33	-	73.81	168.53	-	-	-	-	-	-	-	-	-
វិនិយោគដោយហិរញ្ញប្បទាន ខាងក្រៅ (គម្រោង)	4,546.94	6.54%	297.20	121.10	77.86	98.25	-	-	-	-	-	-	-	-	-
តុល្យភាព ចរន្ត និងភាព/អតិរេក (I.I-II.I)	2,091.84	59.56%	1,245.85	533.47	307.75	404.64	-	-	-	-	-	-	-	-	-
តុល្យភាព សរុប និងភាព/អតិរេក (I-II)	(5,200.71)	-13.83%	719.20	412.37	156.08	150.75	-	-	-	-	-	-	-	-	-
៣. ការកែតម្រូវមិនទាន់ប្រើប្រាស់	-	-	-	-	-	-	-	-	-	-	-	-	-	-	-
តុល្យភាព ចរន្ត និងភាព/អតិរេក (សាច់ប្រាក់)	2,091.84	59.56%	1,245.85	533.47	307.75	404.64	-	-	-	-	-	-	-	-	-
តុល្យភាព ទូទៅ និងភាព/អតិរេក (សាច់ប្រាក់)	(5,200.71)	-13.83%	719.20	412.37	156.08	150.75	-	-	-	-	-	-	-	-	-
III. ហិរញ្ញប្បទាន	5,200.71	-13.83%	(719.20)	(412.37)	(156.08)	(150.75)	-	-	-	-	-	-	-	-	-
១. ហិរញ្ញប្បទានពីរដ្ឋបាល	4,059.55	2.74%	111.41	114.48	12.95	(16.01)	-	-	-	-	-	-	-	-	-
ក. ប្រាក់ចំណូល	250.00	5.31%	13.27	13.27	-	-	-	-	-	-	-	-	-	-	-
- អំណោយ-ទ្រទ្រង់ថវិកា	125.00	-	-	-	-	-	-	-	-	-	-	-	-	-	-
- កម្ចី និង បំណុលពាក់ព័ន្ធ- ការគាំទ្រថវិកា	125.00	10.61%	13.27	13.27	-	-	-	-	-	-	-	-	-	-	-
- កម្ចីបរទេស	125.00	10.61%	13.27	13.27	-	-	-	-	-	-	-	-	-	-	-
ខ. ខ្លួនប្រើប្រាស់	4,546.94	6.05%	275.03	115.05	61.73	98.25	-	-	-	-	-	-	-	-	-
១១. ចំណាយ	4,546.94	6.54%	297.20	121.10	77.86	98.25	-	-	-	-	-	-	-	-	-
- អំណោយ	591.10	12.50%	73.89	24.63	24.63	24.63	-	-	-	-	-	-	-	-	-
- ការខ្ចីប្រាក់ និងបំណុលប្រហាក់ប្រហែល	3,955.84	5.65%	223.31	96.47	53.23	73.62	-	-	-	-	-	-	-	-	-
- ការខ្ចីបរទេស	3,955.84	5.65%	223.31	96.47	53.23	73.62	-	-	-	-	-	-	-	-	-
ការខ្ចីប្រាក់ប្រទេស- ពហុភាគី	3,955.84	3.06%	121.21	37.78	32.77	50.66	-	-	-	-	-	-	-	-	-

តារាងប្រតិបត្តិការបរិក្ខារឆ្នាំ ២០១៨ TOFE: BUDGET IMPLEMENTATION FOR 2018

បរិយាយ	ច្បាប់ថវិកា ឆ្នាំ ២០១៨	ការអនុវត្ត ៣ ខែ=២៥,០%	មករា ១៨	កុម្ភៈ ១៨	មីនា ១៨	មេសា ១៨	ឧសភា ១៨	មិថុនា ១៨	កក្កដា ១៨	សីហា ១៨	កញ្ញា ១៨	តុលា ១៨	វិច្ឆិកា ១៨	ធ្នូ ១៨
ការខ្ចីប្រាក់ប្រទេស- ខ្មែរ	-	102.10	58.69	20.46	22.95	-	-	-	-	-	-	-	-	-
ក. វិនិយោគបំណុលបរទេស	(737.39)	23.99%	(176.88)	(13.84)	(48.79)	(114.25)	-	-	-	-	-	-	-	-
ក. បរិក្ខារបរិក្ខារសេដ្ឋកិច្ច	-	#DIV/0!	9.38	(55.53)	64.90	-	-	-	-	-	-	-	-	-
ក. បរិក្ខារបរិក្ខារសេដ្ឋកិច្ច	-	#DIV/0!	173.93	300.33	(126.40)	-	-	-	-	-	-	-	-	-
ខ. គណនីបរិក្ខារសេដ្ឋកិច្ច	-	-	-	-	-	-	-	-	-	-	-	-	-	-
៣ ប្រតិបត្តិការកំពុងដំណើរការ	-	(839.99)	(471.32)	(233.93)	(134.74)	-	-	-	-	-	-	-	-	-
កំហុស- លំអៀង	-	0.00	(0.00)	(0.00)	0.00	-	-	-	-	-	-	-	-	-
ចំណូលរដ្ឋបាល														
អត្រាប្តូរប្រាក់ រៀល/ ដុល្លារ				4,015	4,010	4,000	-	-	-	-	-	-	-	-
ចំណូលថ្នាក់ខេត្ត-ក្រុង	1,673.64	25.89%	433.37	82.18	351.18	-	-	-	-	-	-	-	-	-
ក្នុងនោះ៖ ចំណូលពន្ធដារខេត្ត-ក្រុង	910.44	18.04%	164.29	74.15	90.13	-	-	-	-	-	-	-	-	-
ចំណូលមិនមែនពន្ធ	23.60	36.62%	8.64	4.15	4.49	-	-	-	-	-	-	-	-	-
ការផ្ទេរប្រាក់ពីថ្នាក់ជាតិ	739.60	35.21%	260.44	3.88	256.56	-	-	-	-	-	-	-	-	-
វិភាគទានពី កាស៊ីណូ និង ភ្នាក់ងារ	188.44	9.13%	17.21	-	6.53	10.68	-	-	-	-	-	-	-	-

ថ្ងៃ ខែ ឆ្នាំរក ទស្សន៍ ព.ស. ២៥៦១
 រាជធានីភ្នំពេញ ថ្ងៃទី ខែ ឆ្នាំ ២០១៨
អគ្គនាយក
អគ្គនាយកដ្ឋានការងារបរទេស

ថ្ងៃ ខែ ឆ្នាំរក ទស្សន៍ ព.ស. ២៥៦១
 រាជធានីភ្នំពេញ ថ្ងៃទី ខែ ឆ្នាំ ២០១៨
ប្រធាននាយកដ្ឋានស្តីពី
នាយកដ្ឋានស្តីពី និងវិភាគសេដ្ឋកិច្ច

ថ្ងៃ ខែ ឆ្នាំរក ទស្សន៍ ព.ស. ២៥៦១
 រាជធានីភ្នំពេញ ថ្ងៃទី ខែ ឆ្នាំ ២០១៨
ប្រធានការិយាល័យ
ស្តីពីបរិក្ខារសេដ្ឋកិច្ច

ចំណាំ



ស្តង់ដារស្ថិតិហិរញ្ញវត្ថុ (TOFE) ខែមីនា ឆ្នាំ២០១៨ ត្រូវបានរៀបចំដោយផ្អែកលើទិន្នន័យបណ្តោះអាសន្នដែលទទួលបានតាមកាលបរិច្ឆេទដូចខាងក្រោម៖

1. ទិន្នន័យចំណូលថ្នាក់ជាតិ (ស្ថាប័នកណ្តាល និងមន្ទីរតាមខេត្ត) ត្រឹមថ្ងៃទី៦ ខែមេសា ឆ្នាំ២០១៨
2. ទិន្នន័យចំណាយ ត្រឹមថ្ងៃទី០១ ខែមេសា ឆ្នាំ២០១៨
3. ទិន្នន័យកម្ចី ពហុភាគី ទ្វេភាគី និងអំណោយត្រឹមថ្ងៃទី២០ ខែមេសា ឆ្នាំ២០១៨
4. ទិន្នន័យគណនីរដ្ឋាភិបាល (Credit Bank) បានពីធនាគារជាតិ គិតត្រឹមថ្ងៃទី៥ ខែមេសា ឆ្នាំ២០១៨

ទិន្នន័យស្ថិតិហិរញ្ញវត្ថុ (TOFE) នឹងត្រូវបានធ្វើបច្ចុប្បន្នភាពនៅពេលចេញផ្សាយខែបន្ទាប់។

