

របាយការណ៍សង្ខេប
ស្តីពី
ប្រតិបត្តិការវិនិយោគ ខែឧសភា ឆ្នាំ២០១៨
*****◆*****

១. សេចក្តីផ្តើម

ក្នុងរយៈពេល ៥ខែដើមឆ្នាំ២០១៨ នេះ ស្ថានភាពម៉ាក្រូសេដ្ឋកិច្ចមានស្ថិរភាពល្អ ខណៈអត្រាប្តូរប្រាក់ និងអត្រាអតិផរណា ស្ថិតក្នុងកម្រិតទាបធៀបនឹងរយៈពេលដូចគ្នាក្នុងឆ្នាំ២០១៧ កន្លងទៅ។ រីឯ ការអនុវត្តវិកាបានបង្ហាញនូវជំហរឆ្ពោះទៅមុខយ៉ាងរឹងមាំលើរបត់នៃការកែទម្រង់ហិរញ្ញវត្ថុសាធារណៈ ដែលបានបង្ហាញពីការខិតខំកែលម្អ និងបង្កើនស័ក្តិសិទ្ធិភាព និងប្រសិទ្ធភាពនៃការរៀបចំចំណូល និងគុណភាពចំណាយតាមគោលដៅ ដើម្បីពង្រឹងមូលដ្ឋានសេដ្ឋកិច្ច។

២. ការអនុវត្តចំណូល

តាមទិន្នន័យបឋមពីរតនាគារជាតិ នៅខែឧសភា ឆ្នាំ២០១៨ រដ្ឋបាលថ្នាក់ជាតិអនុវត្តចំណូលសរុបបានចំនួន ១.៥៦៧,៩៣ ប៊ីលានរៀល គឺបានកើនឡើង ១២,៧% ធៀបនឹងខែឧសភា ឆ្នាំ២០១៧ ដែលគាំទ្រដោយទាំងចំណូលពន្ធផ្ទាល់ ពន្ធប្រយោល និងពន្ធលើពាណិជ្ជកម្មក្រៅប្រទេស។

នៅរយៈពេល ៥ខែដើមឆ្នាំ២០១៨ នេះ រដ្ឋបាលថ្នាក់ជាតិអនុវត្តចំណូលសរុបបានចំនួន ៧.៨៥៧,៨៧ ប៊ីលានរៀល គឺស្មើនឹង ៤៤,៥% នៃច្បាប់ហិរញ្ញវត្ថុប្រចាំឆ្នាំ ឬបានកើនឡើង ៩% បើធៀបនឹងរយៈពេលដូចគ្នាឆ្នាំ២០១៧ ក្នុងនោះចំណូលពន្ធប្រយោលបានកើនឡើង ១៨,៣% ពន្ធលើពាណិជ្ជកម្មក្រៅប្រទេស កើនឡើង ១៨,៤% និងចំណូលមិនមែនសារពើពន្ធកើនឡើង ៧,២% ។ គុណភាពនៃការប្រមូលចំណូលបានបញ្ជាក់ពីប្រសិទ្ធភាព និងស័ក្តិសិទ្ធិភាព នៃការអនុវត្តនូវយុទ្ធសាស្ត្ររៀបចំចំណូលរយៈពេលមធ្យម ដោយផ្តោតសំខាន់លើការបញ្ឈប់វប្បធម៌បង់ពន្ធ ពង្រឹងការផ្តល់សេវាសាធារណៈជូនអ្នកបង់ពន្ធ ពង្រឹងការចុះបញ្ជីពន្ធដារ ធ្វើបច្ចុប្បន្នភាពព័ត៌មានសហគ្រាស ពង្រឹងការធ្វើសវនកម្មសហគ្រាសលើវិស័យសំខាន់ៗ ការអនុវត្តវិធានការទប់ស្កាត់និងបង្ក្រាបការគេចពន្ធ និងការធ្វើទំនើបកម្មរដ្ឋបាលសារពើពន្ធ និងរដ្ឋបាលគយ។

៣. ការអនុវត្តចំណាយ

តាមទិន្នន័យបឋមពីរតនាគារជាតិ នៅរយៈពេល ៥ខែដើមឆ្នាំ២០១៨ នេះ ចំណាយសរុបនៅរដ្ឋបាលថ្នាក់ជាតិអនុវត្តបានចំនួន ៦.៤០៣,៨៥ ប៊ីលានរៀល គឺស្មើនឹង ២៨% នៃច្បាប់ហិរញ្ញវត្ថុប្រចាំឆ្នាំ ក្នុងនោះ ចំណាយចរន្តអនុវត្តបានចំនួន ៤.៨៥៧ ប៊ីលានរៀល គឺស្មើនឹង ៣១,៦% នៃច្បាប់ហិរញ្ញវត្ថុប្រចាំឆ្នាំ ឬបានកើនឡើង ២១,៥% ធៀបនឹង

រយៈពេលដូចគ្នាឆ្នាំ២០១៧។ ការអនុវត្តចំណាយមានលក្ខណៈល្អប្រសើរជាងឆ្នាំកន្លងទៅនេះ គឺដោយសារការកែទម្រង់ លើនីតិវិធីចំណាយ និងបទដ្ឋានគតិយុទ្ធពាក់ព័ន្ធនានា និងមានការចូលរួមអនុវត្តក្នុងភាពជាម្ចាស់ការ។

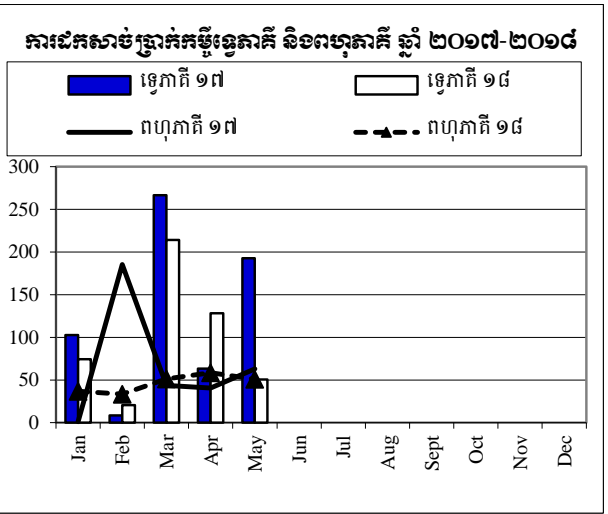
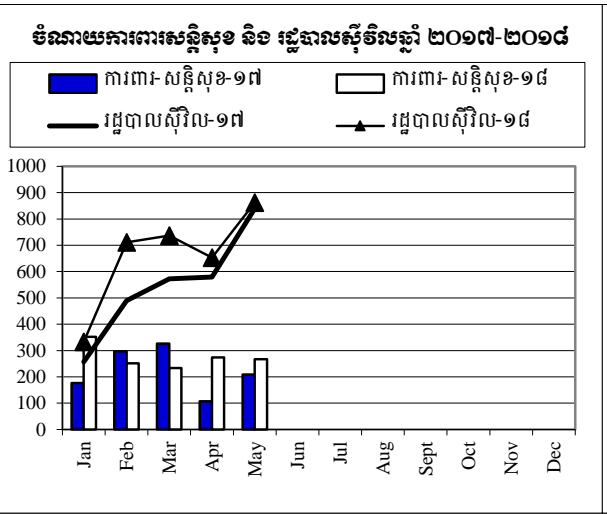
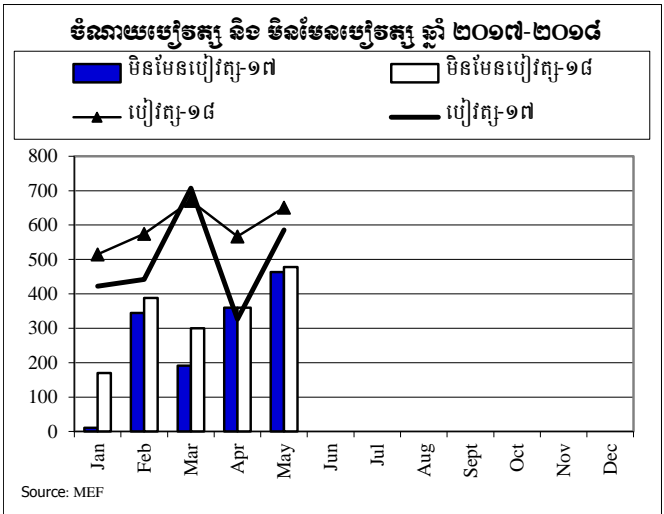
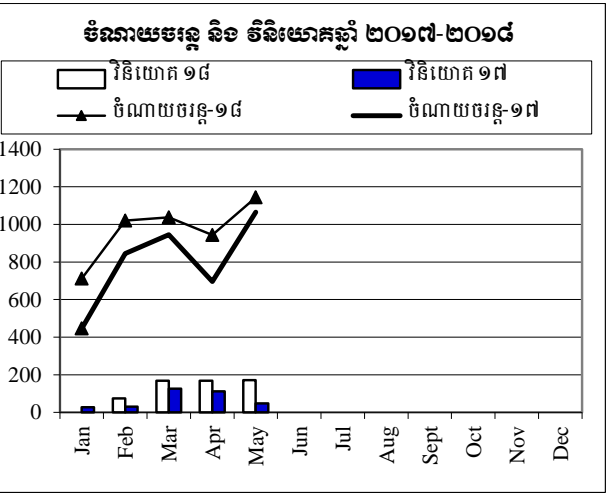
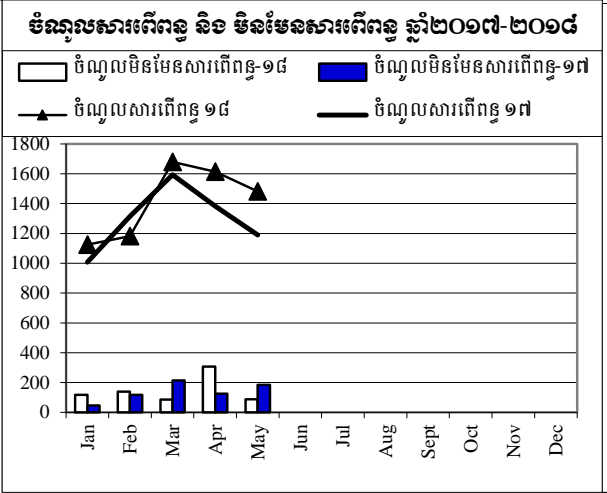
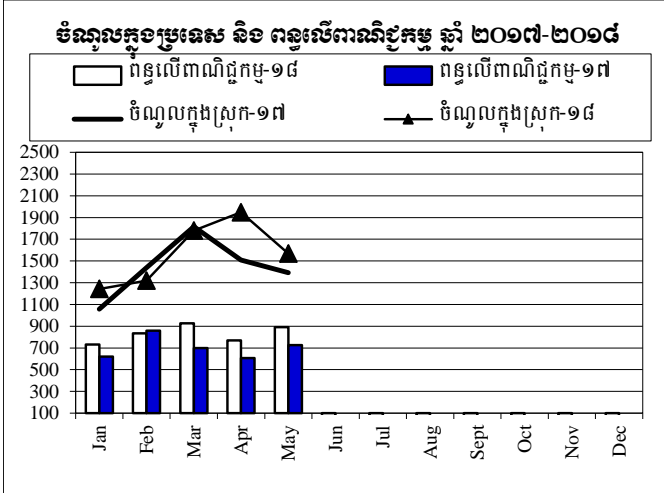
៤. សន្និដ្ឋាន

ក្នុងរយៈពេល ៥ខែដើមឆ្នាំ២០១៨ នេះ តុល្យភាពថវិកាចរន្តមានអតិរេកសាច់ប្រាក់ចំនួន ២.៩៥៩,១៦ ប៊ីលាន រៀល និងតុល្យភាពថវិកាសរុបមានអតិរេកសាច់ប្រាក់ចំនួន ១.៤៥៤,០៣ ប៊ីលានរៀល។ លទ្ធផលនៃការអនុវត្តថវិកា រដ្ឋមានភាពល្អប្រសើរធៀបរយៈពេលដូចគ្នាឆ្នាំកន្លងទៅ ដោយសារការខិតខំប្រឹងប្រែងរបស់ក្រសួងសេដ្ឋកិច្ចនិងហិរញ្ញវត្ថុ ក្នុងការអនុវត្តយ៉ាងម៉ឺងម៉ាត់នូវកម្មវិធីកែទម្រង់ការគ្រប់គ្រងហិរញ្ញវត្ថុសាធារណៈ និងយុទ្ធសាស្ត្ររៀបចំចំណូល។

២០២០ * ២០២២

ការប្រៀបធៀបការអនុវត្តវិកា ឆ្នាំ ២០១៧-២០១៨

ភិក្ខុវិស័យ មីនាមរ



Source: MEF

តារាងប្រតិបត្តិការហិរញ្ញវត្ថុឆ្នាំ ២០១៨ TOFE: BUDGET IMPLEMENTATION FOR 2018

បរិយាយ	ច្បាប់ថវិកា ឆ្នាំ ២០១៨	ការអនុវត្ត ៥ ខែ=៤១,៧%	មករា ១៨	កុម្ភៈ ១៨	មីនា ១៨	មេសា ១៨	ឧសភា ១៨	មិថុនា ១៨	កក្កដា ១៨	សីហា ១៨	កញ្ញា ១៨	តុលា ១៨	វិច្ឆិកា ១៨	ធ្នូ ១៨
I. ចំណូលក្នុងប្រទេស	17,640.20	44.55%	7,857.87	1,242.09	1,320.37	1,778.97	1,948.52	1,567.93	-	-	-	-	-	-
១. ចំណូលចរន្ត	17,460.01	44.77%	7,816.16	1,242.09	1,320.37	1,766.08	1,919.68	1,567.93	-	-	-	-	-	-
ក. ចំណូលពន្ធ	15,075.56	46.96%	7,080.22	1,124.80	1,181.52	1,679.55	1,613.44	1,480.91	-	-	-	-	-	-
ចំណូលពន្ធក្នុងស្រុក	12,934.06	47.66%	6,164.60	966.94	1,010.41	1,493.22	1,438.20	1,255.84	-	-	-	-	-	-
ពន្ធផ្កាល (ពន្ធលើផលទុន ប្រាក់ចំណេញ)	3,899.30	51.57%	2,010.71	234.80	176.19	567.84	667.47	364.41	-	-	-	-	-	-
ពន្ធប្រយោល	9,034.76	45.98%	4,153.89	732.14	834.22	925.38	770.72	891.43	-	-	-	-	-	-
ក្នុងនោះ៖ អាករពិសេសលើទំនិញមួយចំនួន	729.00	48.65%	354.65	80.22	110.98	68.14	50.16	45.16	-	-	-	-	-	-
អាករពិសេសលើទំនិញមួយចំនួនរបបសាច់ប្រាក់ (សហក្រាសប្រេងឥន្ធនៈ)	3,165.00	51.56%	1,631.92	269.00	316.53	358.74	311.75	375.90	-	-	-	-	-	-
ចំណូលសារពើពន្ធផ្សេងៗទៀត	98.50	43.04%	42.39	4.06	11.74	8.84	9.72	8.03	-	-	-	-	-	-
ចំណូលពន្ធលើពាណិជ្ជកម្មក្រៅប្រទេស	2,141.50	42.76%	915.62	157.86	171.12	186.33	175.24	225.06	-	-	-	-	-	-
ពន្ធនិងអាករលើការនាំចូល	2,095.70	42.69%	894.72	150.37	167.29	182.93	172.82	221.30	-	-	-	-	-	-
ក្នុងនោះ៖ - ពន្ធគយពីការនាំចូលទំនិញផ្សេងៗ (លើកលែងតែប្រេងឥន្ធនៈ)	1,450.00	42.09%	610.33	121.16	110.13	124.76	109.90	144.40	-	-	-	-	-	-
- ពន្ធគយលើផលិតផលគេលសិលា	220.00	43.77%	96.28	8.94	16.01	18.56	22.68	30.10	-	-	-	-	-	-
- ពន្ធនាំចូលទំនិញជ្រាវតុលាការដើមសម្រាប់ផលិតនិសាវ	2.20	40.02%	0.88	-	-	0.88	-	-	-	-	-	-	-	-
ពន្ធនិងអាករលើការនាំចេញ	45.80	45.63%	20.90	7.49	3.83	3.40	2.42	3.76	-	-	-	-	-	-
ក្នុងនោះ៖ - អាករលើការនាំចេញលើ	10.00	63.29%	6.33	3.30	1.45	0.84	0.42	0.32	-	-	-	-	-	-
- អាករលើការនាំចេញកៅស៊ូ	33.00	31.00%	10.23	3.47	1.85	1.74	1.02	2.14	-	-	-	-	-	-
- អាករលើការនាំចេញទំនិញផ្សេងៗ	2.30	173.99%	4.00	0.69	0.49	0.64	0.93	1.25	-	-	-	-	-	-
ខ ចំណូលមិនមែនពន្ធ	2,384.44	30.86%	735.94	117.29	138.85	86.53	306.24	87.02	-	-	-	-	-	-
ផលទុននៃទ្រព្យសម្បត្តិរដ្ឋ	104.52	130.10%	135.98	3.73	2.35	1.64	124.88	3.38	-	-	-	-	-	-
ផលនៃសម្បទាននិងការជួលដីធ្លី	85.07	45.78%	38.94	3,72747	2.35	1.64	27.84	3.38	-	-	-	-	-	-
ផលទុនពីសហគ្រាសសាធារណៈ	19.45	498.90%	97.04	-	-	-	97.04	-	-	-	-	-	-	-
ផលទុនពីការលក់ ជួលទ្រព្យសម្បត្តិ និងសេវាកម្ម	2,036.61	27.31%	556.17	113.2060	136.21	74.42	152.23	80.10	-	-	-	-	-	-
ផលទុនតាមវិស័យ	804.02	27.95%	224.72	51.62	82.11	5.37	54.85	30.77	-	-	-	-	-	-
ការលក់ទ្រព្យសម្បត្តិរដ្ឋនៃរដ្ឋបាលសាធារណៈ	88.05	0.09%	0.08	0.02	0.03	0.02	0.00	0.02	-	-	-	-	-	-
ផលពីការគ្រប់គ្រងរដ្ឋបាល	782.10	32.50%	254.19	59.07	44.19	55.09	70.42	25.43	-	-	-	-	-	-
ការផ្តល់សេវាកម្ម	65.93	17.79%	11.73	1.29	2.70	2.57	2.99	2.18	-	-	-	-	-	-
កម្រៃប្រតិបត្តិការផ្សេងៗទៀត	268.33	23.26%	62.40	0.29	6.79	11.07	23.10	21.15	-	-	-	-	-	-
ការជួលទ្រព្យសម្បត្តិរដ្ឋ	28.18	10.81%	3.05	0.91	0.40	0.31	0.87	0.56	-	-	-	-	-	-
ចំណូលមិនមែនពន្ធផ្សេងៗ	243.32	18.00%	43.80	0.35	0.29	10.48	29.13	3.54	-	-	-	-	-	-

តារាងប្រតិបត្តិការហិរញ្ញវត្ថុឆ្នាំ ២០១៨ TOFE: BUDGET IMPLEMENTATION FOR 2018

បរិយាយ	ច្បាប់ថវិកា ឆ្នាំ ២០១៨	ការអនុវត្ត ៥ ខែ=៤១,៧%	មករា ១៨	កុម្ភៈ ១៨	មីនា ១៨	មេសា ១៨	ឧសភា ១៨	មិថុនា ១៨	កក្កដា ១៨	សីហា ១៨	កញ្ញា ១៨	តុលា ១៨	វិច្ឆិកា ១៨	ធ្នូ ១៨
២. ចំណូលមូលធន	180.19	23.15%	41.72	-	-	12.88	28.83	-	-	-	-	-	-	-
អចលកម្មហិរញ្ញវត្ថុផ្សេងៗ	180.19	23.15%	41.72	-	-	12.88	28.83	-	-	-	-	-	-	-
II. ចំណាយសរុប	22,690.91	28.22%	6,403.85	872.15	1,197.99	1,520.38	1,347.21	1,466.11	-	-	-	-	-	-
១. ចំណាយចរន្ត	15,218.17	31.92%	4,857.00	711.67	1,021.04	1,037.55	943.16	1,143.58	-	-	-	-	-	-
ក. ចំណាយប្រចាំថ្ងៃ	7,914.92	37.62%	2,977.84	515.03	574.88	670.36	566.57	650.99	-	-	-	-	-	-
បន្តបន្តលើក (រដ្ឋបាល ស៊ីវិល)	6,875.20	25.04%	1,721.66	233.43	335.75	448.77	306.28	397.44	-	-	-	-	-	-
បន្តបន្តលើក (ផ្នែកសន្តិសុខនិងការពារជាតិ)	1,039.73	120.82%	1,256.17	281.60	239.13	221.59	260.29	253.56	-	-	-	-	-	-
ខ. ចំណាយមិនមែនប្រចាំថ្ងៃ	7,303.24	25.73%	1,879.16	196.64	446.16	367.20	376.59	492.59	-	-	-	-	-	-
- ការទិញ	1,549.76	25.37%	393.23	137.90	13.59	23.97	60.84	156.94	-	-	-	-	-	-
- សេវាកម្ម	1,743.13	13.83%	241.06	21.88	27.85	43.61	78.13	69.58	-	-	-	-	-	-
- បន្តបន្តលើក	387.48	47.08%	182.44	26.40	57.81	67.07	16.49	14.67	-	-	-	-	-	-
- អត្ថប្រយោជន៍សង្គម	996.30	31.08%	309.64	9.47	19.49	74.18	27.92	178.58	-	-	-	-	-	-
- ឧបត្ថម្ភធន	1,473.70	42.85%	631.46	0.99	298.15	67.59	192.28	72.44	-	-	-	-	-	-
- ចំណាយមិនមែនប្រចាំថ្ងៃផ្សេងៗ	1,152.88	10.53%	121.34	-	29.27	90.77	0.93	0.37	-	-	-	-	-	-
២. ចំណាយមូលធន	7,472.74	20.70%	1,546.85	160.48	176.95	482.83	404.05	322.53	-	-	-	-	-	-
វិនិយោគដោយហិរញ្ញប្បទាន ខាងក្នុង (គម្រោង)	2,925.80	19.90%	582.23	-	73.81	168.53	168.05	171.84	-	-	-	-	-	-
អចលកម្មប្រើប្រាស់	2,925.80	19.90%	582.23	-	73.81	168.53	168.05	171.84	-	-	-	-	-	-
វិនិយោគដោយហិរញ្ញប្បទាន ខាងក្រៅ (គម្រោង)	4,546.94	21.21%	964.62	160.48	103.15	314.30	236.00	150.69	-	-	-	-	-	-
តុល្យភាព ចរន្ត និងភាព/អតិរេក (I.I-II.I)	2,241.84	132.00%	2,959.16	530.42	299.34	728.53	976.52	424.35	-	-	-	-	-	-
តុល្យភាព សរុប និងភាព/អតិរេក (I-II)	(5,050.71)	-28.79%	1,454.03	369.94	122.38	258.58	601.31	101.82	-	-	-	-	-	-
៣. ការកែតម្រូវចំណាយ	-	-	-	-	-	-	-	-	-	-	-	-	-	-
តុល្យភាព ចរន្ត និងភាព/អតិរេក (សាច់ប្រាក់)	2,241.84	132.00%	2,959.16	530.42	299.34	728.53	976.52	424.35	-	-	-	-	-	-
តុល្យភាព ទូទៅ និងភាព/អតិរេក (សាច់ប្រាក់)	(5,050.71)	-28.79%	1,454.03	369.94	122.38	258.58	601.31	101.82	-	-	-	-	-	-
III. ហិរញ្ញប្បទាន	5,050.71	-28.79%	(1,454.03)	(369.94)	(122.38)	(258.58)	(601.31)	(101.82)	-	-	-	-	-	-
១. ហិរញ្ញប្បទានពីក្រៅប្រទេស	4,059.55	20.30%	824.29	153.86	38.23	209.02	205.89	217.29	-	-	-	-	-	-
ក. ប្រាក់ចំណូល	250.00	58.64%	146.60	13.27	-	8.97	22.87	101.50	-	-	-	-	-	-
- អំណោយ- ទ្រទ្រង់ថវិកា	125.00	-	133.34	-	-	8.97	22.87	101.50	-	-	-	-	-	-
- ទ្រទ្រង់ចំណាយមូលធន	125.00	-	133.34	-	-	8.97	22.87	101.50	-	-	-	-	-	-
អំណោយពីទ្រព្យសម្រាប់ចំណាយវិនិយោគ	125.00	-	133.34	-	-	8.97	22.87	101.50	-	-	-	-	-	-
- កម្ចី និង បំណុលពាក់ព័ន្ធ- ការគាំទ្រថវិកា	125.00	10.61%	13.27	13.27	-	-	-	-	-	-	-	-	-	-
ខ. ខ្ចីប្រាក់ពីក្រៅប្រទេស	4,546.94	20.73%	942.44	154.44	87.02	314.30	236.00	150.69	-	-	-	-	-	-
១១. ចំណាយ	4,546.94	21.21%	964.62	160.48	103.15	314.30	236.00	150.69	-	-	-	-	-	-
- អំណោយ	591.10	41.67%	246.29	49.26	49.26	49.26	49.26	49.26	-	-	-	-	-	-
- ការទ្រទ្រង់ និងបំណុលប្រាក់ប្រហែល	3,955.84	18.16%	718.33	111.23	53.89	265.04	186.74	101.43	-	-	-	-	-	-
- ការខ្ចីប្រាក់	3,955.84	18.16%	718.33	111.23	53.89	265.04	186.74	101.43	-	-	-	-	-	-

តារាងប្រតិបត្តិការវិនិយោគឆ្នាំ ២០១៨ TOFE: BUDGET IMPLEMENTATION FOR 2018

បរិយាយ	ច្បាប់ថវិកា ឆ្នាំ ២០១៨	ការអនុវត្ត ៥ ខែ=៤១,៧%		មករា ១៨	កុម្ភៈ ១៨	មីនា ១៨	មេសា ១៨	ឧសភា ១៨	មិថុនា ១៨	កក្កដា ១៨	សីហា ១៨	កញ្ញា ១៨	តុលា ១៨	វិច្ឆិកា ១៨	ធ្នូ ១៨
ការខ្ចីប្រាក់ប្រទេស- ពហុភាគី	3,955.84	5.83%	230.82	36.90	33.43	51.07	58.49	50.94	-	-	-	-	-	-	-
ការខ្ចីប្រាក់ប្រទេស- ទ្វេភាគី	-		487.51	74.33	20.46	213.97	128.25	50.50	-	-	-	-	-	-	-
ក. វិនិយោគបំណុលបរទេស	(737.39)	35.90%	(264.76)	(13.84)	(48.79)	(114.25)	(52.98)	(34.90)	-	-	-	-	-	-	-
២. វិនិយោគប្រាក់កម្ចីក	-	#DIV/0!	9.38	(55.53)	64.90	-	-	-	-	-	-	-	-	-	-
ក. វិនិយោគប្រាក់កម្ចីក	-	#DIV/0!	173.93	300.33	(126.40)	-	-	-	-	-	-	-	-	-	-
៣ ប្រតិបត្តិការកំពុងដំណើរការ			(2,287.69)	(468.27)	(225.52)	(467.60)	(807.19)	(319.11)	-	-	-	-	-	-	-
កំហុស- លំអៀង			0.00	0.00	(0.00)	0.00	0.00	(0.00)	-	-	-	-	-	-	-
ចំណុចផ្សេងៗ			-												
អត្រាប្រាក់បៀល/ ដុល្លារ				4,015	4,010	4,000	4,032	4,075	-	-	-	-	-	-	-
វិភាគទានពី កាស៊ីណូ និង ឃ្នាត	188.44	21.65%	40.80	-	6.53	10.68	11.91	11.68	-	-	-	-	-	-	-

ថ្ងៃ ខែ ឆ្នាំរក ឆ្នាំរក ព.ស. ២៥៦១
រាជធានីភ្នំពេញ ថ្ងៃទី ខែ ឆ្នាំ ២០១៨

អគ្គនាយក

អគ្គនាយកដ្ឋានការងារសេវា

ថ្ងៃ ខែ ឆ្នាំរក ឆ្នាំរក ព.ស. ២៥៦១
រាជធានីភ្នំពេញ ថ្ងៃទី ខែ ឆ្នាំ ២០១៨

ប្រធាននាយកដ្ឋានស្តីពី

នាយកដ្ឋានស្តីពី និង វិភាគសេដ្ឋកិច្ច

ថ្ងៃចន្ទ ខែ ឆ្នាំរក ឆ្នាំរក ព.ស. ២៥៦១
រាជធានីភ្នំពេញ ថ្ងៃទី ខែ ឆ្នាំ ២០១៨

ប្រធានការិយាល័យ

ស្តីពីវិនិយោគសាធារណៈ

ចំណាយបច្ចុប្បន្ន ឆ្នាំ ២០១៨/ CURRENT BUDGET EXPENDITURE BY MINISTRY 2018

បរិយាយ	ច្បាប់ថវិកា ឆ្នាំ ២០១៨	ការអនុវត្ត ៥ ខែ=៤០,៧%	មករា ១៨	កុម្ភៈ ១៨	មីនា ១៨	មេសា ១៨	ឧសភា ១៨	មិថុនា ១៨	កក្កដា ១៨	សីហា ១៨	កញ្ញា ១៨	តុលា ១៨	វិច្ឆិកា ១៨	ធ្នូ ១៨
សរុបចំណាយបច្ចុប្បន្ន	15,218,166	31.9%	4,856,927	711,666	1,020,969	1,037,554	943,160	1,143,579						
I. វិស័យសេដ្ឋកិច្ច	2,426,886	53.1%	1,288,973	134,814	431,059	295,299	287,544	140,256						
០១. ព្រះបរមរាជវាំង	94,699	34.4%	32,529	4,192	6,821	9,389	8,598	3,529	-	-	-	-	-	-
០២. រដ្ឋសភា	180,888	50.6%	91,554	48,051	-	22,122	21,381	-	-	-	-	-	-	-
០៣. ក្រសួងសេដ្ឋកិច្ច	73,617	51.1%	37,634	18,067	-	8,500	-	142	-	-	-	-	-	-
០៤. ក្រុមប្រឹក្សាធម្មនុញ្ញ	11,695	60.0%	7,018	2,358	1,956	-	1,998	706	-	-	-	-	-	-
០៥. ១. ទីស្តីការគណៈរដ្ឋមន្ត្រី	409,132	24.8%	101,395	9,362	16,928	25,343	20,329	29,433	-	-	-	-	-	-
០៥. ៤. ក្រុមប្រឹក្សាអភិវឌ្ឍន៍កម្ពុជា	15,040	16.3%	2,451	76	-	155	77	2,143	-	-	-	-	-	-
០៧. ២. ក្រសួងមហាផ្ទៃ (ផ្នែករដ្ឋបាលទូទៅ)	163,582	35.1%	57,353	7,227	7,223	10,124	13,441	19,338	-	-	-	-	-	-
០៨. ក្រសួងទំនាក់ទំនងសកល-ក្រសួងការបរទេស និងអភិការកិច្ច	38,956	28.2%	10,985	1,076	1,479	1,812	3,271	3,346	-	-	-	-	-	-
០៩. ក្រសួងការបរទេស និងសហប្រតិបត្តិការអន្តរជាតិ	123,854	32.0%	39,600	572	7,737	20,030	2,030	9,231	-	-	-	-	-	-
១០. ក្រសួងសេដ្ឋកិច្ច និង ហិរញ្ញវត្ថុ	772,540	105.7%	816,382	33,169	372,314	178,394	185,021	47,483	-	-	-	-	-	-
១៤. ក្រសួងផែនការ	79,886	25.7%	20,494	3,130	3,448	4,668	4,622	4,627	-	-	-	-	-	-
២៨. ក្រសួងរៀបចំផែនការ និងគម្រោងវិនិយោគ និងសំណង់	150,103	16.5%	24,807	3,171	4,296	5,638	4,959	6,743	-	-	-	-	-	-
៣០. គណៈកម្មការជាតិរៀបចំការបោះឆ្នោត	208,524	7.9%	16,388.93	1,113	2,360	2,393	3,723	6,800	-	-	-	-	-	-
៣១. អាជ្ញាធរសវនកម្មជាតិ	13,810	23.2%	3,205	599	599	1,248	78	681	-	-	-	-	-	-
៣៣. ស្ថាប័នប្រឆាំងអំពើពុករលួយ	42,600	36.0%	15,322	1,594	4,474	2,443	4,260	2,552	-	-	-	-	-	-
៣៤. ក្រសួងមុខងារសាធារណៈ	47,961	24.7%	11,854	1,058	1,423	3,041	2,546	3,786	-	-	-	-	-	-
II. វិស័យការងារសេដ្ឋកិច្ច និងសេវា	3,730,794	36.9%	1,377,865	351,998	251,719	233,251	273,994	266,903						
០៦. ១. ក្រសួងការពារជាតិ	2,198,378	36.9%	811,302	156,629	156,783	146,888	183,621	167,381	-	-	-	-	-	-
០៧. ១. ក្រសួងមហាផ្ទៃ (ផ្នែកសន្តិសុខសាធារណៈ)	1,394,095	38.6%	538,245	191,059	89,669	79,521	85,386	92,611	-	-	-	-	-	-
២៦. ក្រសួងយុត្តិធម៌	138,321	20.5%	28,318	4,310	5,268	6,843	4,987	6,911	-	-	-	-	-	-
III. វិស័យសេដ្ឋកិច្ច	5,658,929	33.5%	1,897,359	200,265	284,779	453,278	310,100	648,937						
១១. ក្រសួងព័ត៌មាន	78,294	39.6%	30,983	2,389	3,067	6,612	10,679	8,237	-	-	-	-	-	-
១២. ក្រសួងសុខាភិបាល	1,393,974	34.3%	477,738	24,356	35,739	77,275	46,898	293,470	-	-	-	-	-	-
១៦. ក្រសួងអប់រំ យុវជន និងកីឡា	2,705,457	31.3%	845,768	108,668	147,384	194,203	179,348	216,165	-	-	-	-	-	-
១៨. ក្រសួងវប្បធម៌ និងវិចិត្រសិល្បៈ	190,101	45.6%	86,716	3,030	11,618	39,648	8,766	23,655	-	-	-	-	-	-
១៩. ក្រសួងបរិស្ថាន	82,357	25.4%	20,899	2,750	3,565	4,236	4,404	5,945	-	-	-	-	-	-
២១. ក្រសួងសង្គមកិច្ច អភិវឌ្ឍន៍ និងយុវនីតិសម្បទា	887,312	40.5%	359,504	50,900	72,953	114,509	45,007	76,135	-	-	-	-	-	-
២៣. ក្រសួងធម្មការ និងកិច្ចការសាសនា	64,504	28.8%	18,596	1,848	2,690	5,242	4,023	4,793	-	-	-	-	-	-
២៤. ក្រសួងកិច្ចការនារី	47,601	29.6%	14,079	1,179	1,647	3,633	3,455	4,165	-	-	-	-	-	-
៣២. ក្រសួងការងារ និងបណ្តុះបណ្តាលវិជ្ជាជីវៈ	209,359	20.6%	43,076	5,146	6,115	7,922	7,521	16,372	-	-	-	-	-	-
IV. វិស័យសេដ្ឋកិច្ច	1,379,185	18.6%	257,090	24,588	53,412	47,902	60,634	70,555						
០៥. ៣. រដ្ឋបាលខេត្តកណ្តាល ខេត្តកំពង់ចាម ខេត្តកំពង់ឆ្នាំង ខេត្តកំពង់ស្ពឺ ខេត្តកំពង់ធំ ខេត្តកំពត ខេត្តកំពង់រាជ ខេត្តកំពង់ឆ្នាំង ខេត្តកំពង់ស្ពឺ ខេត្តកំពង់ធំ ខេត្តកំពត ខេត្តកំពង់រាជ	49,824	9.8%	4,888	964	967	923	1,015	1,019	-	-	-	-	-	-
១៣. ក្រសួងរ៉ែ និងថាមពល	49,998	18.1%	9,030	1,000	1,425	2,011	1,875	2,719	-	-	-	-	-	-
១៥. ក្រសួងពាណិជ្ជកម្ម	127,310	22.0%	28,001	3,837	5,221	5,201	5,805	7,937	-	-	-	-	-	-
១៧. ក្រសួងកសិកម្ម រុក្ខាប្រមាញ់ និងនេសាទ	245,009	25.5%	62,486	7,152	9,172	11,957	14,787	19,417	-	-	-	-	-	-
២០. ក្រសួងអភិវឌ្ឍន៍ជនបទ	169,137	10.4%	17,544	1,776	2,492	3,391	4,103	5,782	-	-	-	-	-	-
២២. ក្រសួងប្រៃសណីយ៍ និងទូរគមនាគមន៍	66,527	18.7%	12,449	1,434	1,716	2,240	3,575	3,483	-	-	-	-	-	-
២៥. ក្រសួងសាធារណការ និងដឹកជញ្ជូន	399,444	14.9%	59,326	3,984	17,317	9,549	14,565	13,911	-	-	-	-	-	-
២៧. ក្រសួងទេសចរណ៍	88,559	32.1%	28,453	1,367	10,506	4,869	5,388	6,323	-	-	-	-	-	-
២៩. ក្រសួងធនធានទឹក និងខ្ពុតនីយម	130,175	16.1%	20,984	1,679	2,794	3,814	6,154	6,543	-	-	-	-	-	-
៣៥. ក្រសួងឧស្សាហកម្ម និងសិប្បកម្ម	53,203	26.2%	13,930	1,395	1,802	3,946	3,366	3,421	-	-	-	-	-	-
V. ផ្សេងៗ (ចំណាយបច្ចុប្បន្នសម្រាប់ប្រតិបត្តិការ)	2,022,342	1.8%	35,641	-	-	7,824	10,888	16,928						
៩៩. ចំណាយបច្ចុប្បន្នសម្រាប់ប្រតិបត្តិការ	2,022,342	1.8%	35,641	-	-	7,824	10,888	16,928	-	-	-	-	-	-

ចំណាំ



ស្តង់ដារស្ថិតិហិរញ្ញវត្ថុ (TOFE) ខែឧសភា ឆ្នាំ២០១៨ ត្រូវបានរៀបចំដោយផ្អែកលើទិន្នន័យបណ្តោះអាសន្នដែល
ទទួលបានតាមកាលបរិច្ឆេទដូចខាងក្រោម:

1. ទិន្នន័យចំណូលថ្នាក់ជាតិ (ស្ថាប័នកណ្តាល និងមន្ទីរតាមខេត្ត) ត្រឹមថ្ងៃទី២១ ខែមិថុនា ឆ្នាំ២០១៨
2. ទិន្នន័យចំណាយ ត្រឹមថ្ងៃទី៨ ខែមិថុនា ឆ្នាំ២០១៨
3. ទិន្នន័យកម្ចី ពហុភាគី ទ្វេភាគី និងអំណោយត្រឹមថ្ងៃទី២៨ ខែមិថុនា ឆ្នាំ២០១៨
4. ទិន្នន័យគណនីរដ្ឋាភិបាល (Credit Bank) បានពីធនាគារជាតិ គិតត្រឹមថ្ងៃទី៥ ខែមេសា ឆ្នាំ២០១៨

ទិន្នន័យស្ថិតិហិរញ្ញវត្ថុ (TOFE) នឹងត្រូវបានធ្វើបច្ចុប្បន្នភាពនៅពេលចេញផ្សាយខែបន្ទាប់។

