

# ការអនុវត្តថវិការដ្ឋ ខែកញ្ញា ឆ្នាំ២០១៨



## សេចក្តីសង្ខេប

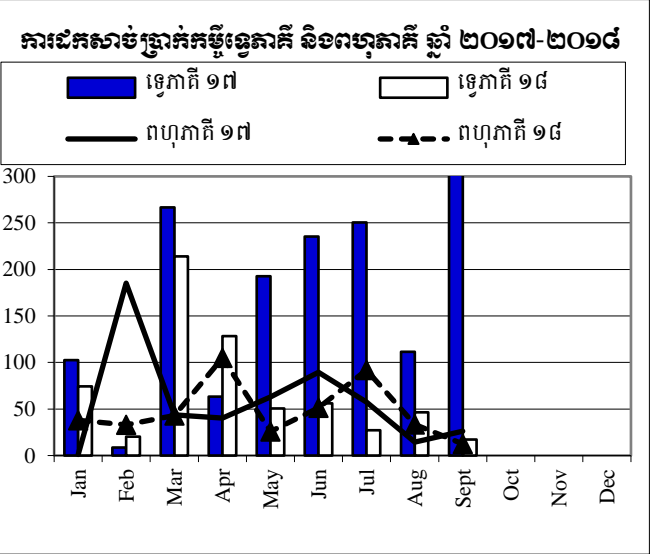
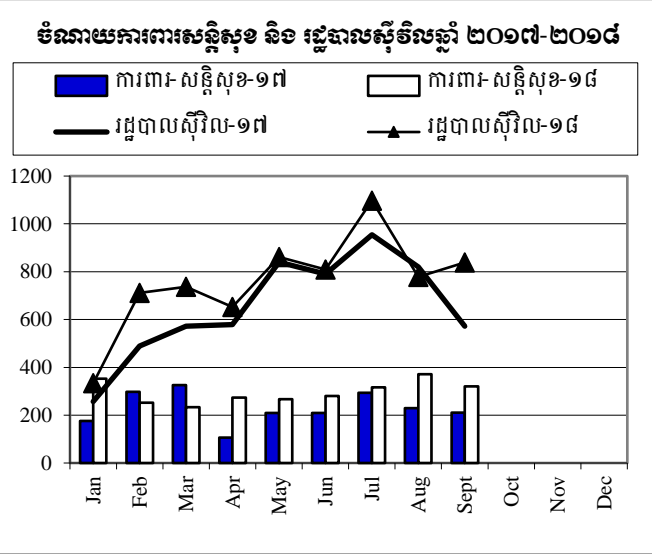
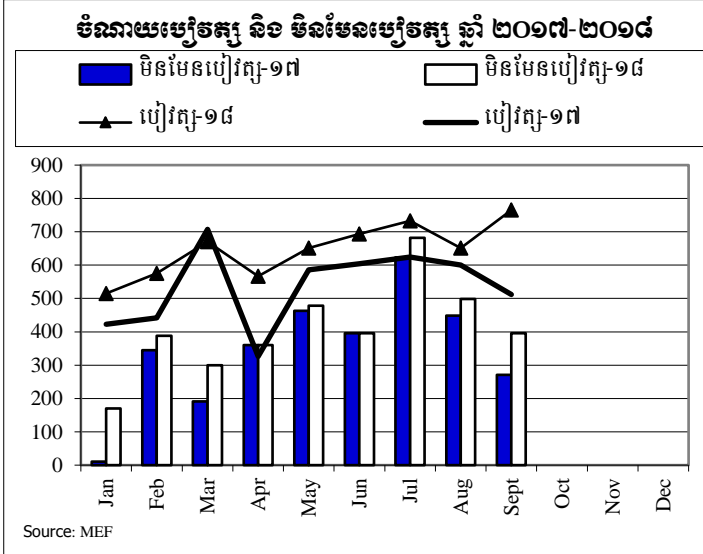
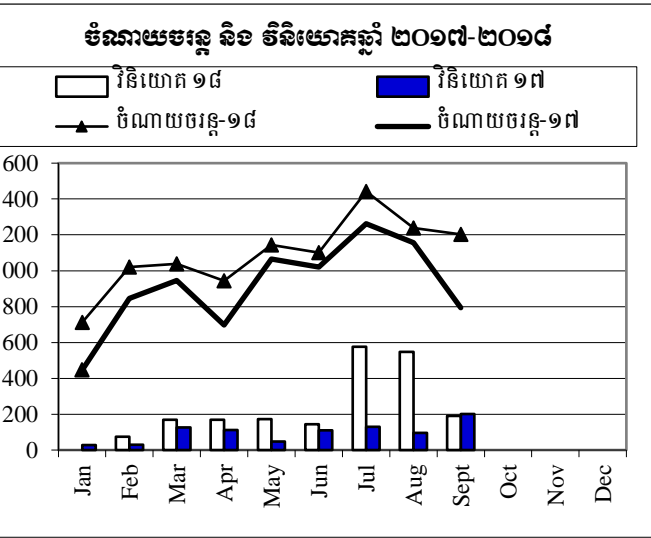
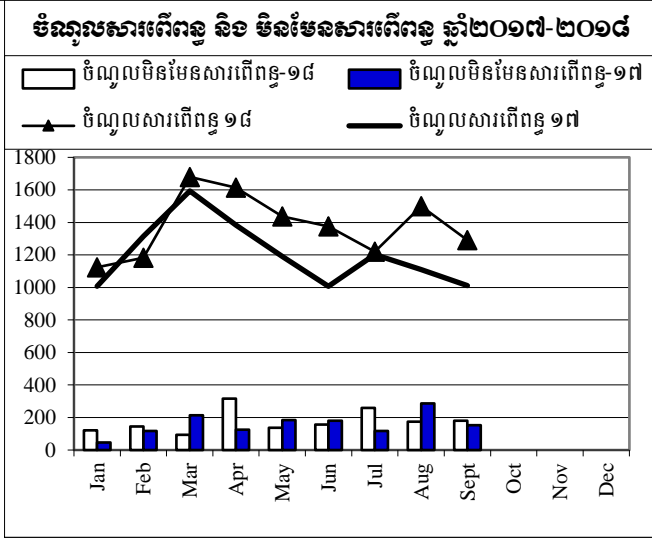
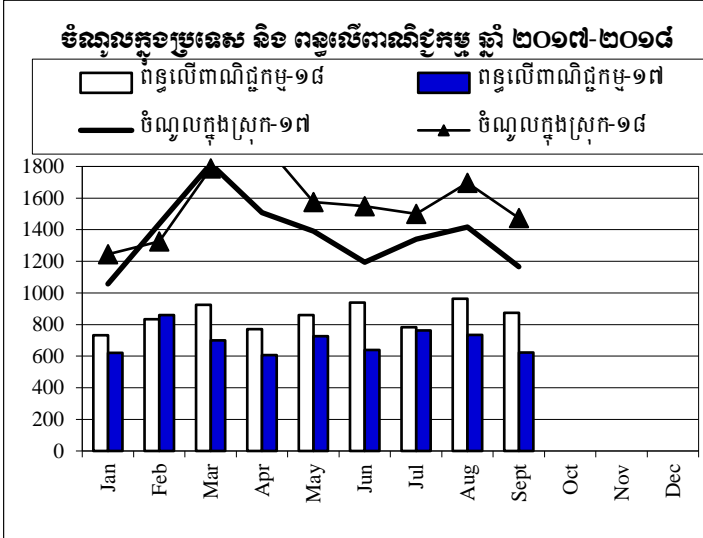
ក្នុងរយៈពេល ៩ខែដើមឆ្នាំ២០១៨ នេះ ស្ថានភាពម៉ាក្រូសេដ្ឋកិច្ចមានសិរភាពល្អ ខណៈអត្រាប្តូរប្រាក់ និងអត្រាអតិផរណា ស្ថិតក្នុងកម្រិតទាបធៀបនឹងរយៈពេលដូចគ្នាក្នុងឆ្នាំ២០១៧ កន្លងទៅ។ ទន្ទឹមនឹងនេះ ការអនុវត្តថវិកាបានបង្ហាញវឌ្ឍនភាពឆ្ពោះទៅមុខជាជំហានៗយ៉ាងរឹងមាំក្នុងរបត់នៃការកែទម្រង់ការគ្រប់គ្រងហិរញ្ញវត្ថុសាធារណៈ តាមរយៈការខិតខំប្រឹងប្រែងកែលម្អ, បង្កើនស័ក្តិសិទ្ធិភាពនិងប្រសិទ្ធភាពនៃការកៀរគរចំណូល និងការអនុវត្តចំណាយជាពិសេសផ្ដោតលើគោលដៅអាទិភាពនៃការអភិវឌ្ឍមូលដ្ឋានសេដ្ឋកិច្ច និងសង្គម។

តាមទិន្នន័យផ្លូវការបឋមពីរតនាគារជាតិ, នៅខែកញ្ញា ឆ្នាំ២០១៨ រដ្ឋបាលថ្នាក់ជាតិអនុវត្តចំណូលសរុបបានចំនួន ១.៤៧៤,២៦ ប៊ីលានរៀល ឬ បានកើនឡើង ២៦,៥% ធៀបនឹងខែកញ្ញា ឆ្នាំ២០១៧ ដែលក្នុងនោះ មានចំណូលពីប្រភេទពន្ធប្រយោល ។ គិតត្រឹមរយៈពេល ៩ខែដើមឆ្នាំ២០១៨ នេះ រដ្ឋបាលថ្នាក់ជាតិអនុវត្តចំណូលសរុបបានចំនួន ១៤.១០៨,១៤ ប៊ីលានរៀល គឺស្មើនឹង ៨០% ធៀបនឹងច្បាប់ស្តីពីហិរញ្ញវត្ថុសម្រាប់ការគ្រប់គ្រងឆ្នាំ២០១៨ ឬ បានកើនឡើង ១៤,៤% បើធៀបនឹងរយៈពេលដូចគ្នាឆ្នាំ២០១៧ ដែលក្នុងនោះពន្ធប្រយោលបានកើនឡើង ២២,៥%, ពាណិជ្ជកម្មក្រៅប្រទេសបានកើនឡើង ១៩,២% និង ចំណូលមិនមែនសារពើពន្ធកើនឡើង ១០,៩%។ ចំពោះការអនុវត្តចំណាយរដ្ឋបាលថ្នាក់ជាតិនៅខែកញ្ញានេះ មានចំនួន ១.៤៧២ ប៊ីលានរៀល ឬបានថយចុះ ១% បើធៀបនឹងរយៈពេលដូចគ្នាឆ្នាំ២០១៧។ គិតត្រឹមរយៈពេល ៩ខែដើមឆ្នាំ២០១៨ រដ្ឋបាលថ្នាក់ជាតិអនុវត្តចំណាយបានចំនួន ១៣.៣៩២,២ ប៊ីលានរៀល គឺស្មើនឹង ៥៨,៦% ធៀបនឹងច្បាប់ស្តីពីហិរញ្ញវត្ថុសម្រាប់ការគ្រប់គ្រងឆ្នាំ២០១៨ ដែលក្នុងនោះ ចំណាយចរន្តអនុវត្តបានចំនួន ៩.៨៤១,៨៣ ប៊ីលានរៀល គឺស្មើនឹង ៦៤% ធៀបនឹងច្បាប់ប្រចាំឆ្នាំ ឬបានកើនឡើង ១៩,៦% ធៀបនឹងរយៈពេលដូចគ្នាឆ្នាំ២០១៧។

គិតត្រឹមរយៈពេល ៩ខែដើមឆ្នាំ២០១៨ នេះ តុល្យភាពថវិកាចរន្តមានអតិរេកសាច់ប្រាក់ចំនួន ៤.១៦៣,៣២ ប៊ីលានរៀល និងតុល្យភាពថវិកាសរុបមានអតិរេកសាច់ប្រាក់ចំនួន ៧១៥,៩៣ ប៊ីលានរៀល។ តាមការសង្កេត លទ្ធផលនៃការអនុវត្តថវិការដ្ឋមានភាពប្រសើរជាងមុន គឺដោយសារមានការកែសម្រួលលើនីតិវិធីចំណាយមួយចំនួន និងបទដ្ឋានគតិយុទ្ធពាក់ព័ន្ធនានា ព្រមទាំងមានការចូលរួមអនុវត្តដោយប្រកាន់ខ្ជាប់ស្មារតីភាពជាម្ចាស់បុរេសកម្ម។

# ការប្រៀបធៀបការអនុវត្តវិវិកា ឆ្នាំ ២០១៧-២០១៨

គិតជា មីលានដុល្លារ



Source: MEF

តារាងប្រតិបត្តិការហិរញ្ញវត្ថុឆ្នាំ ២០១៨ TOFE: BUDGET IMPLEMENTATION FOR 2018

គិតជា ម៉ឺលានរៀល

បរិយាយ	ច្បាប់ថវិកា ឆ្នាំ ២០១៨	ការអនុវត្ត ៩៩=៧៥,០%	មករា ១៨	កុម្ភៈ ១៨	មីនា ១៨	មេសា ១៨	ឧសភា ១៨	មិថុនា ១៨	កក្កដា ១៨	សីហា ១៨	កញ្ញា ១៨	តុលា ១៨	វិច្ឆិកា ១៨	ធ្នូ ១៨
<b>I. ចំណូលក្នុងប្រទេស</b>	<b>17,640.20</b>	<b>79.98%</b>	<b>14,108.14</b>	<b>1,244.53</b>	<b>1,326.40</b>	<b>1,786.71</b>	<b>1,957.82</b>	<b>1,574.75</b>	<b>1,548.05</b>	<b>1,499.25</b>	<b>1,696.37</b>	<b>1,474.26</b>	-	-
១. ចំណូលមេឡ	17,460.01	80.21%	14,005.15	1,244.53	1,326.40	1,773.83	1,928.98	1,574.75	1,531.45	1,480.85	1,673.59	1,470.76	-	-
ក. ចំណូលពន្ធ	15,075.56	82.39%	12,420.47	1,123.85	1,181.52	1,679.55	1,613.44	1,436.83	1,375.11	1,220.88	1,499.00	1,290.28	-	-
<b>ចំណូលពន្ធក្នុងស្រុក</b>	<b>12,934.06</b>	<b>83.08%</b>	<b>10,745.06</b>	<b>966.15</b>	<b>1,010.41</b>	<b>1,493.22</b>	<b>1,438.20</b>	<b>1,225.28</b>	<b>1,186.89</b>	<b>1,048.19</b>	<b>1,251.41</b>	<b>1,125.33</b>	-	-
ពន្ធផ្ទាល់ (ពន្ធលើផលទុន ប្រាក់ចំណេញ)	3,899.30	78.53%	3,062.10	234.78	176.19	567.84	667.47	364.82	247.27	264.64	287.28	251.82	-	-
ពន្ធប្រយោល	9,034.76	85.04%	7,682.96	731.36	834.22	925.38	770.72	860.46	939.62	783.55	964.13	873.51	-	-
ក្នុងនោះ ៖ អាករពិសេសលើទំនិញមួយចំនួន	729.00	85.07%	620.17	80.18	110.98	68.14	50.16	45.16	70.14	50.16	75.13	70.13	-	-
អាករពិសេសលើទំនិញមួយចំនួនរបបនាំចូល (សហ)	3,165.00	90.95%	2,878.61	268.80	316.53	358.74	311.75	353.24	324.87	284.18	382.50	278.00	-	-
អាករពិសេសលើសេវាមួយចំនួន	80.00	64.19%	51.35	5.65	5.45	8.56	4.62	4.62	7.64	2.63	6.61	5.57	-	-
ចំណូលសារពើពន្ធផ្សេងៗទៀត	98.50	100.77%	99.26	4.06	11.74	8.84	9.72	8.25	10.08	12.07	21.00	13.49	-	-
<b>ចំណូលពន្ធលើពាណិជ្ជកម្មក្រៅប្រទេស</b>	<b>2,141.50</b>	<b>78.24%</b>	<b>1,675.41</b>	<b>157.71</b>	<b>171.12</b>	<b>186.33</b>	<b>175.24</b>	<b>211.55</b>	<b>188.22</b>	<b>172.69</b>	<b>247.60</b>	<b>164.95</b>	-	-
ពន្ធនិងអាករលើការនាំចូល	2,095.70	78.20%	1,638.88	150.22	167.29	182.93	172.82	207.79	185.13	168.61	242.99	161.10	-	-
ក្នុងនោះ ៖ - ពន្ធគយពីការនាំចូលទំនិញផ្សេងៗ(លើកលែងតែប្រេងឥន្ធនៈ)	1,450.00	78.32%	1,135.68	121.01	110.13	124.76	109.90	144.52	127.99	131.68	146.90	118.79	-	-
- ពន្ធគយលើផលិតផលគេលសិលា	220.00	76.92%	169.21	8.94	16.01	18.56	22.68	24.68	18.23	15.50	29.25	15.36	-	-
- អាករបន្ថែមលើផលិតផលគេលសិលាសម្រាប់ថែទាំផ្លូវថ្នល់	320.00	73.73%	235.95	11.22	31.48	29.56	31.77	27.66	26.17	9.77	52.38	15.93	-	-
- ពន្ធនាំចូលទំនិញជាវត្ថុធាតុដើមសម្រាប់ផលិតឱសថ	2.20	99.95%	2.20	-	-	0.88	-	-	1.31	-	-	0.01	-	-
ពន្ធនិងអាករលើការនាំចេញ	45.80	79.77%	36.53	7.49	3.83	3.40	2.42	3.76	3.09	4.08	4.61	3.85	-	-
ក្នុងនោះ ៖ - អាករលើការនាំចេញលើ	10.00	72.79%	7.28	3.30	1.45	0.84	0.42	0.32	0.36	0.23	0.14	0.23	-	-
- អាករលើការនាំចេញកៅស៊ូ	33.00	64.77%	21.37	3.47	1.85	1.74	1.02	2.14	1.96	2.32	3.67	3.19	-	-
- អាករលើការនាំចេញទំនិញផ្សេងៗ	2.30	317.06%	7.29	0.69	0.49	0.64	0.93	1.25	0.68	1.47	0.75	0.40	-	-
<b>ខ ចំណូលមិនមែនពន្ធ</b>	<b>2,384.44</b>	<b>66.46%</b>	<b>1,584.68</b>	<b>120.68</b>	<b>144.88</b>	<b>94.28</b>	<b>315.54</b>	<b>137.92</b>	<b>156.34</b>	<b>259.98</b>	<b>174.59</b>	<b>180.47</b>	-	-
<b>ផលទុននៃទ្រព្យសម្បត្តិរដ្ឋ</b>	<b>104.52</b>	<b>147.19%</b>	<b>153.83</b>	<b>3.73</b>	<b>2.35</b>	<b>1.64</b>	<b>124.88</b>	<b>6.88</b>	<b>1.76</b>	<b>3.89</b>	<b>7.03</b>	<b>1.67</b>	-	-
ផលនៃសម្បទាននិងការជួលដីធ្លី	85.07	65.59%	55.80	3.72747	2.35	1.64	27.84	6.88	1.76	3.89	7.03	0.67	-	-
ផលទុនពីសហគ្រាសសាធារណៈ	19.45	504.04%	98.04	-	-	-	97.04	-	-	-	-	1.00	-	-
<b>ផលទុនពីការលក់ ជួលទ្រព្យសម្បត្តិ និងសេវាកម្ម</b>	<b>2,036.61</b>	<b>61.74%</b>	<b>1,257.49</b>	<b>116.6278</b>	<b>142.23</b>	<b>82.16</b>	<b>161.53</b>	<b>127.49</b>	<b>99.83</b>	<b>221.19</b>	<b>152.87</b>	<b>153.57</b>	-	-
ផលទុនតាមវិស័យ	804.02	62.32%	501.08	51.62	82.11	5.37	54.85	56.36	48.84	73.41	81.80	46.71	-	-
ការលក់ទ្រព្យសម្បត្តិនៃរដ្ឋបាលសាធារណៈ	88.05	92.39%	81.35	3.57	7.16	7.76	8.33	14.37	13.92	11.62	7.33	7.29	-	-
ផលពីការគ្រប់គ្រងរដ្ឋបាល	782.10	58.51%	457.64	59.06	44.16	55.09	70.16	30.76	7.59	118.83	38.99	33.01	-	-
ការផ្តល់សេវាកម្ម	65.93	71.74%	47.30	1.29	1.60	2.57	2.99	3.33	4.85	12.79	5.37	12.50	-	-
កម្រៃប្រតិបត្តិការផ្សេងៗទៀត	268.33	60.98%	163.63	0.18	6.79	11.07	24.32	21.15	23.70	4.22	18.59	53.60	-	-

តារាងប្រតិបត្តិការហិរញ្ញវត្ថុឆ្នាំ ២០១៨ TOFE: BUDGET IMPLEMENTATION FOR 2018

គិតជា ម៉ឺនដុល្លារ

បរិយាយ	ច្បាប់ថវិកា ឆ្នាំ	ការអនុវត្ត		មករា ១៨	កុម្ភៈ ១៨	មីនា ១៨	មេសា ១៨	ឧសភា ១៨	មិថុនា ១៨	កក្កដា ១៨	សីហា ១៨	កញ្ញា ១៨	តុលា ១៨	វិច្ឆិកា ១៨	ធ្នូ ១៨
	២០១៨	៩៩=៧៥,០%													
ការជួលទ្រព្យសម្បត្តិរដ្ឋ	28.18	23.10%	6.51	0.91	0.40	0.31	0.88	1.53	0.93	0.31	0.78	0.46	-	-	-
<b>ចំណូលមិនមែនពន្ធផ្សេងៗ</b>	<b>243.32</b>	<b>71.25%</b>	<b>173.35</b>	<b>0.32</b>	<b>0.29</b>	<b>10.48</b>	<b>29.13</b>	<b>3.55</b>	<b>54.76</b>	<b>34.90</b>	<b>14.69</b>	<b>25.24</b>	-	-	-
<b>២. ចំណូលមូលធន</b>	<b>180.19</b>	<b>57.15%</b>	<b>102.98</b>	-	-	<b>12.88</b>	<b>28.83</b>	-	<b>16.59</b>	<b>18.40</b>	<b>22.77</b>	<b>3.51</b>	-	-	-
<b>អចលកម្មហិរញ្ញវត្ថុផ្សេងៗ</b>	180.19	57.15%	102.98	-	-	12.88	28.83	-	16.59	18.40	22.77	3.51	-	-	-
<b>II. ចំណាយសរុប</b>	<b>22,690.91</b>	<b>59.02%</b>	<b>13,392.21</b>	<b>873.03</b>	<b>1,197.42</b>	<b>1,512.20</b>	<b>1,393.58</b>	<b>1,440.86</b>	<b>1,402.79</b>	<b>2,186.32</b>	<b>1,914.00</b>	<b>1,472.00</b>	-	-	-
<b>១. ចំណាយបន្ត</b>	<b>15,218.17</b>	<b>64.67%</b>	<b>9,841.83</b>	<b>711.67</b>	<b>1,021.04</b>	<b>1,037.55</b>	<b>943.16</b>	<b>1,143.58</b>	<b>1,101.71</b>	<b>1,442.14</b>	<b>1,237.84</b>	<b>1,203.15</b>	-	-	-
<b>ក. ចំណាយប្រើប្រាស់</b>	<b>7,914.92</b>	<b>73.53%</b>	<b>5,820.14</b>	<b>515.03</b>	<b>574.88</b>	<b>670.36</b>	<b>566.57</b>	<b>650.99</b>	<b>693.53</b>	<b>732.43</b>	<b>651.30</b>	<b>765.04</b>	-	-	-
បន្ទុកបុគ្គលិក (រដ្ឋបាល ស៊ីវិល)	6,875.20	48.56%	3,338.77	233.43	335.75	448.77	306.28	397.44	427.49	431.33	298.29	460.00	-	-	-
ក្នុងនោះ៖ ប្រាក់ខែមន្ត្រីរដ្ឋ	6.40	45.26%	2.89	-	1.18	-	-	0.92	0.04	-	0.76	-	-	-	-
បន្ទុកបុគ្គលិក (ផ្នែកសន្តិសុខនិងការពារជាតិ)	1,039.73	238.66%	2,481.36	281.60	239.13	221.59	260.29	253.56	266.04	301.10	353.01	305.04	-	-	-
<b>ខ. ចំណាយមិនមែនប្រើប្រាស់</b>	<b>7,303.24</b>	<b>55.07%</b>	<b>4,021.70</b>	<b>196.64</b>	<b>446.16</b>	<b>367.20</b>	<b>376.59</b>	<b>492.59</b>	<b>408.18</b>	<b>709.71</b>	<b>586.54</b>	<b>438.11</b>	-	-	-
<b>- ការទិញ</b>	1,549.76	58.79%	<b>911.15</b>	<b>137.90</b>	<b>13.59</b>	<b>23.97</b>	<b>60.84</b>	<b>156.94</b>	<b>92.32</b>	<b>164.44</b>	<b>186.41</b>	<b>74.75</b>	-	-	-
សម្ភារៈផ្គត់ផ្គង់ថែទាំ	266.84	46.88%	125.10	1.70	0.60	3.28	6.30	7.27	11.13	8.99	76.37	9.46	-	-	-
សម្ភារៈផ្គត់ផ្គង់ផ្នែករដ្ឋបាល	257.35	50.11%	128.97	0.96	0.41	4.89	6.11	12.11	29.87	26.80	34.44	13.37	-	-	-
<b>ស្បៀងអាហារនិងផលិតផលកសិកម្ម</b>	145.89	73.38%	107.05	13.00	10.51	3.17	25.69	11.48	3.82	26.56	6.73	6.10	-	-	-
សំលៀកបំពាក់និងការតុបតែង	161.59	39.60%	63.99	8.24	0.05	1.02	2.96	3.25	1.55	8.05	33.86	5.01	-	-	-
សម្ភារៈតូចតាច សង្ហារឹម និងសម្ភារៈបរិក្ខារ	393.50	66.50%	261.66	113.99	0.70	2.92	15.16	19.56	15.18	52.07	17.20	24.88	-	-	-
<b>ថាមពលនិងទឹក</b>	159.91	47.29%	75.63	-	1.32	8.35	4.02	11.91	11.23	8.74	15.36	14.71	-	-	-
សម្ភារៈបរិក្ខារថែទាំសុខភាព	162.02	91.24%	147.83	-	-	0.20	0.60	91.37	19.13	33.23	2.20	1.11	-	-	-
សម្ភារៈផ្គត់ផ្គង់ផ្សេងៗ	2.66	34.66%	0.92	-	-	0.13	-	-	0.42	-	0.25	0.11	-	-	-
<b>- សេវាកម្ម</b>	1,743.13	44.37%	<b>773.40</b>	<b>21.88</b>	<b>27.85</b>	<b>43.61</b>	<b>78.13</b>	<b>69.58</b>	<b>83.21</b>	<b>162.03</b>	<b>148.03</b>	<b>139.07</b>	-	-	-
ក្នុងនោះ៖ ថ្លៃឈ្នួល និងបន្ទុក (អសង្ហារឹម)	23.36	69.99%	16.35	0.06	0.05	9.11	1.22	2.29	0.20	0.93	2.18	0.31	-	-	-
ការថែទាំនិងជួសជុល	832.39	33.33%	277.40	3.29	11.38	5.38	17.63	26.32	28.36	53.94	64.21	66.90	-	-	-
<b>- បន្ទុកហិរញ្ញវត្ថុ</b>	387.48	91.30%	<b>353.78</b>	26.40	57.81	67.07	16.49	14.67	12.46	27.53	88.48	42.88	-	-	-
ក្នុងនោះ៖ - ការប្រាក់នៃបំណុលក្នុងប្រទេស	-	-	0.17	-	-	-	-	0.17	-	-	-	-	-	-	-
- ការប្រាក់នៃបំណុលក្រៅប្រទេស	387.48	-	319.00	26.40	57.74	67.07	16.49	14.50	12.46	27.53	88.48	42.88	-	-	-
<b>- អត្ថប្រយោជន៍សង្គម</b>	996.30	62.03%	<b>618.04</b>	<b>9.47</b>	<b>19.49</b>	<b>74.18</b>	<b>27.92</b>	<b>178.58</b>	<b>105.49</b>	<b>119.34</b>	<b>39.65</b>	<b>43.92</b>	-	-	-
- ជំនួយសង្គមដល់ប្រជាពលរដ្ឋ	808.77	66.85%	540.66	7.08	16.06	55.41	20.67	172.10	94.42	109.25	30.65	35.03	-	-	-
- ឧបត្ថម្ភដល់អង្គការដែលមានលក្ខណៈសង្គមនិងវប្បធម៌	131.68	54.86%	72.23	2.39	3.39	18.52	7.12	6.13	8.83	9.22	8.87	7.77	-	-	-
- អត្ថប្រយោជន៍សង្គមផ្សេងទៀត	8.85	25.00%	2.21	-	-	-	-	-	2.21	-	-	-	-	-	-

តារាងប្រតិបត្តិការហិរញ្ញវត្ថុឆ្នាំ ២០១៨ TOFE: BUDGET IMPLEMENTATION FOR 2018

គិតជា ម៉ឺលានរៀល

បរិយាយ	ច្បាប់ថវិកា ឆ្នាំ ២០១៨	ការអនុវត្ត ៩៩=៧៥,០%	មករា ១៨	កុម្ភៈ ១៨	មីនា ១៨	មេសា ១៨	ឧសភា ១៨	មិថុនា ១៨	កក្កដា ១៨	សីហា ១៨	កញ្ញា ១៨	តុលា ១៨	វិច្ឆិកា ១៨	ធ្នូ ១៨
- ឧបត្ថម្ភធន	1,473.70	72.61%	1,070.09	0.99	298.15	67.59	192.28	72.44	44.37	224.73	121.46	48.08	-	-
- ចំណាយមិនមែនបៀវត្សផ្សេងៗ	1,152.88	25.61%	295.24	-	29.27	90.77	0.93	0.37	70.33	11.65	2.51	89.41	-	-
<b>២. ចំណាយមូលធន</b>	<b>7,472.74</b>	<b>47.51%</b>	<b>3,550.37</b>	<b>161.36</b>	<b>176.39</b>	<b>474.64</b>	<b>450.42</b>	<b>297.28</b>	<b>301.08</b>	<b>744.18</b>	<b>676.16</b>	<b>268.85</b>	-	-
វិនិយោគដោយហិរញ្ញប្បទានខាងក្នុង (គម្រោង)	2,925.80	69.71%	2,039.54	-	73.81	168.53	168.05	171.84	144.41	575.89	547.12	189.89	-	-
អចលកម្មប៊ីនិងដី	2,925.80	69.70%	2,039.32	-	73.81	168.53	168.05	171.84	144.41	575.89	546.90	189.89	-	-
វិនិយោគដោយហិរញ្ញប្បទានខាងក្រៅ (គម្រោង)	4,546.94	33.23%	1,510.84	161.36	102.58	306.12	282.37	125.44	156.66	168.30	129.05	78.96	-	-
តុល្យភាពចរន្ត និងភាព/អតិរេក (I.I-II.I)	2,241.84	185.71%	4,163.32	532.86	305.36	736.28	985.82	431.17	429.75	38.72	435.75	267.61	-	-
តុល្យភាពសរុប និងភាព/អតិរេក (I-II)	(5,050.71)	-14.17%	715.93	371.50	128.98	274.51	564.23	133.89	145.26	(687.07)	(217.64)	2.26	-	-
តុល្យភាពចរន្ត និងភាព/អតិរេក (សាច់ប្រាក់)	2,241.84	185.71%	4,163.32	532.86	305.36	736.28	985.82	431.17	429.75	38.72	435.75	267.61	-	-
តុល្យភាពទូទៅ និងភាព/អតិរេក (សាច់ប្រាក់)	(5,050.71)	-14.17%	715.93	371.50	128.98	274.51	564.23	133.89	145.26	(687.07)	(217.64)	2.26	-	-
<b>III. ហិរញ្ញប្បទាន</b>	<b>5,050.71</b>	<b>-14.17%</b>	<b>(715.93)</b>	<b>(371.50)</b>	<b>(128.98)</b>	<b>(274.51)</b>	<b>(564.23)</b>	<b>(133.89)</b>	<b>(145.26)</b>	<b>687.07</b>	<b>217.64</b>	<b>(2.26)</b>	-	-
១. ហិរញ្ញប្បទានពីរដ្ឋប្បវេណី	4,059.55	27.63%	1,121.50	154.74	37.67	209.62	211.08	218.29	166.09	44.57	78.82	0.62	-	-
ក. ប្រាក់ចំណូល	250.00	84.96%	212.41	13.27	-	8.97	22.87	101.50	14.13	-	-	51.67	-	-
- អំណោយ-ទ្រទ្រង់ថវិកា	125.00	134.03%	167.53	-	-	8.97	22.87	101.50	0.97	-	-	33.23	-	-
- ទ្រទ្រង់ចំណាយមូលធន	125.00	134.03%	167.53	-	-	8.97	22.87	101.50	0.97	-	-	33.23	-	-
អំណោយពីទ្រព្យសម្បត្តិសំរាប់ចំណាយវិនិយោគ	125.00	134.03%	167.53	-	-	8.97	22.87	101.50	0.97	-	-	33.23	-	-
- កម្ចី និង បំណុលពាក់ព័ន្ធ-ការគាំទ្រថវិកា	125.00	35.90%	44.88	13.27	-	-	-	-	13.16	-	-	18.45	-	-
- កម្ចីបរទេស	125.00	35.90%	44.88	13.27	-	-	-	-	13.16	-	-	18.45	-	-
ការខ្ចីប្រាក់ប្រទេស- ពហុភាគី	125.00	35.90%	44.88	13.27	-	-	-	-	13.16	-	-	18.45	-	-
១. ជំនួយការប្រទេសអភិវឌ្ឍន៍	4,546.94	32.47%	1,476.23	155.32	86.45	314.91	241.20	151.69	162.38	145.36	124.75	94.19	-	-
១១. ចំណាយ	4,546.94	33.23%	1,510.84	161.36	102.58	306.12	282.37	125.44	156.66	168.30	129.05	78.96	-	-
- អំណោយ	591.10	75.00%	443.33	49.26	49.26	49.26	49.26	49.26	49.26	49.26	49.26	49.26	-	-
អំណោយទ្រព្យសម្បត្តិ សម្រាប់ចំណាយវិនិយោគ	591.10	75.00%	443.33	49.26	49.26	49.26	49.26	49.26	49.26	49.26	49.26	49.26	-	-
- ការខ្ចីប្រាក់និងបំណុលប្រហាក់ប្រហែល	3,955.84	26.99%	1,067.51	112.10	53.32	256.86	233.11	76.18	107.40	119.04	79.79	29.71	-	-
- ការខ្ចីបរទេស	3,955.84	26.99%	1,067.51	112.10	53.32	256.86	233.11	76.18	107.40	119.04	79.79	29.71	-	-
ការខ្ចីប្រាក់ប្រទេស- ពហុភាគី	3,955.84	10.95%	433.08	37.78	32.86	42.89	104.86	25.68	51.22	91.87	33.39	12.53	-	-
ការខ្ចីប្រាក់ប្រទេស- ទ្រព្យសម្បត្តិ	-		634.43	74.33	20.46	213.97	128.25	50.50	56.18	27.17	46.39	17.18	-	-
១២. មិនទាន់ចំណាយ			(34.60)	(6.05)	(16.13)	8.79	(41.17)	26.25	5.72	(22.94)	(4.30)	15.22	-	-
ក. វិនិយោគមូលធន	(737.39)	76.91%	(567.14)	(13.84)	(48.79)	(114.25)	(52.98)	(34.90)	(10.43)	(100.79)	(45.93)	(145.24)	-	-
២. ហិរញ្ញប្បទានក្នុងស្រុក	-	#DIV/0!	155.90	(55.53)	64.90	92.32	35.51	(0.44)	55.45	(38.08)	24.33	(22.57)	-	-

**តារាងប្រតិបត្តិការហិរញ្ញវត្ថុឆ្នាំ ២០១៨ TOFE: BUDGET IMPLEMENTATION FOR 2018**

គិតជា ម៉ឺលានរៀល

បរិយាយ	ច្បាប់ថវិកា ឆ្នាំ ២០១៨	ការអនុវត្ត ៩ខែ=៧៥,០%		មករា ១៨	កុម្ភៈ ១៨	មីនា ១៨	មេសា ១៨	ឧសភា ១៨	មិថុនា ១៨	កក្កដា ១៨	សីហា ១៨	កញ្ញា ១៨	តុលា ១៨	វិច្ឆិកា ១៨	ធ្នូ ១៨
<b>ក. បរិយាយប្រទានបណ្ណាល័យសុទ្ធ</b>	-	#DIV/0!	(1,376.44)	300.33	(126.40)	(1,023.76)	(229.89)	(301.01)	40.62	(38.08)	24.33	(22.57)	-	-	-
- បញ្ជីរដ្ឋាភិបាល		#DIV/0!	(1,376.44)	300.33	(126.40)	(1,023.76)	(229.89)	(301.01)	40.62	(38.08)	24.33	(22.57)	-	-	-
<b>ង. គំណត់គណនី រវាង ធនាគារជាតិ និង ស.ហ.វ</b>			1,532.34	(355.85)	191.31	1,116.08	265.40	300.57	14.83	-	-	-	-	-	-
<b>៣ ប្រតិបត្តិការកំពុងដំណើរការ</b>			(1,993.33)	(470.72)	(231.55)	(576.45)	(810.83)	(351.74)	(366.80)	680.58	114.49	19.69	-	-	-
កំហុស- លំអៀង			0.00	0.00	0.00	(0.00)	(0.00)	0.00	(0.00)	0.00	(0.00)	0.00	-	-	-
<b>ចំណុចផ្សេងៗ</b>			-												
អត្រាប្រាក់ រៀល/ ដុល្លារ				4,015	4,010	4,000	4,032	4,075	4,063	4,059	4,084	4,072	-	-	-
<b>ចំណូលថ្នាក់ខេត្ត-ក្រុង</b>	1,673.64	102.93%	1,722.65	68.72	366.05	105.77	223.51	123.31	154.14	314.85	178.15	188.15	-	-	-
ក្នុងនោះ៖ ចំណូលពន្ធដារខេត្ត-ក្រុង	910.44	99.66%	907.36	60.55	91.39	77.85	103.92	72.64	104.09	116.44	122.27	158.22	-	-	-
ចំណូលមិនមែនពន្ធ	23.60	210.64%	49.70	4.19	4.48	4.09	8.65	4.31	2.89	15.61	3.81	1.68	-	-	-
ការផ្ទេរប្រាក់ពីថ្នាក់ជាតិ	739.60	103.51%	765.59	3.98	270.18	23.84	110.95	46.37	47.16	182.81	52.08	28.25	-	-	-
គុណភាព ខេត្ត ក្រុង			748.90	53.05	288.95	(15.53)	158.95	31.85	(0.63)	147.87	91.51	(7.12)	-	-	-
វិភាគទានពី កាស៊ីណូ និង ឆ្នោត	188.44	55.03%	103.70	-	6.53	10.68	11.91	11.68	19.38	-	0.51	43.01	-	-	-

ថ្ងៃ ខែ ឆ្នាំ ចេញសេចក្តី ៧ សីហា ២០១៨  
រាជធានីភ្នំពេញ ថ្ងៃទី ខែ ឆ្នាំ ២០១៨

**អគ្គនាយក**  
**អគ្គនាយកដ្ឋានគោលនយោបាយ**

ថ្ងៃសុក្រ ២ រោច ខែអស្សុជ ឆ្នាំ ចេញសេចក្តី ៧ សីហា ២០១៨  
រាជធានីភ្នំពេញ ថ្ងៃទី ២៦ ខែតុលា ឆ្នាំ ២០១៨

**ប្រធាននាយកដ្ឋានស្តីពី** □  
**នាយកដ្ឋានស្តីពី និងវិភាគសេដ្ឋកិច្ច**

ថ្ងៃសុក្រ ២ រោច ខែអស្សុជ ឆ្នាំ ចេញសេចក្តី ៧ សីហា ២០១៨  
រាជធានីភ្នំពេញ ថ្ងៃទី ២៦ ខែតុលា ឆ្នាំ ២០១៨

**ប្រធានការិយាល័យ**  
**ស្តីពីហិរញ្ញវត្ថុសាធារណៈ**

**ចំណាយបច្ចុប្បន្ន ឆ្នាំ ២០១៨/ CURRENT BUDGET EXPENDITURE BY MINISTRY 2018**

គិតជាលានរៀល

បរិយាយ	ច្បាប់ថវិកា ឆ្នាំ ២០១៨	ការអនុវត្ត ៩៩=៧៩,០%	មករា ១៨	កុម្មៈ ១៨	មិនា ១៨	មេសា ១៨	ឧសភា ១៨	មិថុនា ១៨	កក្កដា ១៨	សីហា ១៨	កញ្ញា ១៨	តុលា ១៨	វិច្ឆិកា ១៨	ធ្នូ ១៨
<b>សរុបចំណាយបច្ចុប្បន្ន</b>	<b>15,218,166</b>	<b>64.7%</b>	<b>9,841,764</b>	<b>711,666</b>	<b>1,020,969</b>	<b>1,037,554</b>	<b>943,160</b>	<b>1,143,579</b>	<b>1,101,709</b>	<b>1,442,136</b>	<b>1,237,841</b>	<b>1,203,150</b>		
<b>I. វិស័យសេដ្ឋកិច្ច</b>	<b>2,426,886</b>	<b>108.8%</b>	<b>2,640,557</b>	<b>134,814</b>	<b>431,059</b>	<b>295,299</b>	<b>287,544</b>	<b>140,256</b>	<b>229,329</b>	<b>463,897</b>	<b>315,571</b>	<b>342,788</b>		
០១. ព្រះបរមរាជវាំង	94,699	69.1%	65,442	4,192	6,821	9,389	8,598	3,529	11,652	5,998	6,671	8,591	-	-
០២. រដ្ឋសភា	180,888	98.9%	178,932	48,051	-	22,122	21,381	-	44,528	-	42,850	-	-	-
០៣. ព្រឹទ្ធសភា	73,617	98.0%	72,156	18,067	-	8,500	11,209	142	7,439	9,141	584	17,359	-	-
០៤. ក្រុមប្រឹក្សាធម្មនុញ្ញ	11,695	81.8%	9,570	2,358	1,956	-	1,998	706	-	2,543	9	-	-	-
០៥.១. ទិស្តីការគណៈរដ្ឋមន្ត្រី	409,132	55.7%	228,051	9,362	16,928	25,343	20,329	29,433	31,982	38,519	26,728	29,427	-	-
០៥.៤. ក្រុមប្រឹក្សាអភិវឌ្ឍន៍កម្ពុជា	15,040	45.6%	6,855	76	-	155	77	2,143	853	688	588	2,274	-	-
០៧.២ ក្រសួងមហាផ្ទៃ (ផ្នែករដ្ឋបាលទូទៅ)	163,582	67.0%	109,677	7,227	7,223	10,124	13,441	19,338	11,647	9,369	17,464	13,844	-	-
០៨. ក្រសួងទំនាក់ទំនងសភា-ព្រឹទ្ធសភា និងអធិការកិច្ច	38,956	69.6%	27,102	1,076	1,479	1,812	3,271	3,346	3,761	5,067	3,073	4,216	-	-
០៩. ក្រសួងការបរទេស និងសហប្រតិបត្តិការអន្តរជាតិ	123,854	60.2%	74,619	572	7,737	20,030	2,030	9,231	8,614	4,968	10,898	10,538	-	-
១០. ក្រសួងសេដ្ឋកិច្ច និង ហិរញ្ញវត្ថុ	772,540	199.2%	1,538,799	33,169	372,314	178,394	185,021	47,483	105,308	258,775	181,140	177,194	-	-
១៤. ក្រសួងផែនការ	79,886	72.6%	58,030	3,130	3,448	4,668	4,622	4,627	5,936	10,286	9,081	12,232	-	-
២៨. ក្រសួងរៀបចំដែនដីនគរូបនីយកម្ម និងសំណង់	150,103	46.3%	69,550	3,171	4,296	5,638	4,959	6,743	9,549	16,111	9,272	9,810	-	-
៣០. គណៈកម្មការជាតិរៀបចំការបោះឆ្នោត	208,524	64.0%	133,474.53	1,113	2,360	2,393	3,723	6,800	22,443	47,147	41,196	6,300	-	-
៣១. អាជ្ញាធរសវនកម្មជាតិ	13,810	61.5%	8,490	599	599	1,248	78	681	1,096	1,081	1,596	1,512	-	-
៣៣. ស្ថាប័នប្រឆាំងអំពើពុករលួយ	42,600	68.3%	29,083	1,594	4,474	2,443	4,260	2,552	4,254	4,909	2,484	2,113	-	-
៣៤. ក្រសួងមុខងារសាធារណៈ	47,961	64.1%	30,728	1,058	1,423	3,041	2,546	3,786	4,792	4,768	4,787	4,527	-	-
<b>II. វិស័យការពារជាតិ សន្តិសុខនិងសន្តិសុខសាធារណៈ</b>	<b>3,730,794</b>	<b>71.5%</b>	<b>2,667,538</b>	<b>351,998</b>	<b>251,719</b>	<b>233,251</b>	<b>273,994</b>	<b>266,903</b>	<b>280,045</b>	<b>316,949</b>	<b>371,587</b>	<b>321,092</b>		
០៦. ១. ក្រសួងការពារជាតិ	2,198,378	71.6%	1,572,941	156,629	156,783	146,888	183,621	167,381	163,787	184,527	242,201	171,124	-	-
០៧.១ ក្រសួងមហាផ្ទៃ (ផ្នែកសន្តិសុខសាធារណៈ)	1,394,095	73.3%	1,022,213	191,059	89,669	79,521	85,386	92,611	106,703	118,767	117,843	140,655	-	-
២៦. ក្រសួងយុត្តិធម៌	138,321	52.3%	72,384	4,310	5,268	6,843	4,987	6,911	9,555	13,656	11,543	9,313	-	-
<b>III. វិស័យសេដ្ឋកិច្ច</b>	<b>5,658,959</b>	<b>67.4%</b>	<b>3,813,536</b>	<b>200,265</b>	<b>284,779</b>	<b>453,278</b>	<b>310,100</b>	<b>648,937</b>	<b>512,625</b>	<b>565,393</b>	<b>424,794</b>	<b>413,366</b>		
១១. ក្រសួងព័ត៌មាន	78,294	68.5%	53,600	2,389	3,067	6,612	10,679	8,237	5,623	5,850	4,273	6,871	-	-
១២. ក្រសួងសុខាភិបាល	1,393,974	65.0%	906,398	24,356	35,739	77,275	46,898	293,470	136,151	168,629	66,005	57,875	-	-
១៦. ក្រសួងអប់រំ យុវជន និងកីឡា	2,705,457	66.1%	1,789,035	108,668	147,384	194,203	179,348	216,165	258,720	261,848	221,512	201,188	-	-
១៨. ក្រសួងវប្បធម៌ និងវិចិត្រសិល្បៈ	190,101	79.6%	151,304	3,030	11,618	39,648	8,766	23,655	8,564	9,006	29,701	17,316	-	-
១៩. ក្រសួងបរិស្ថាន	82,357	62.4%	51,391	2,750	3,565	4,236	4,404	5,945	6,110	8,715	5,273	10,394	-	-
២១. ក្រសួងសង្គមកិច្ច អភិវឌ្ឍន៍ និងយុវនីតិសម្បទា	887,312	76.8%	681,431	50,900	72,953	114,509	45,007	76,135	70,252	84,183	73,328	94,164	-	-
២៣. ក្រសួងធម្មការ និងកិច្ចការសាសនា	64,504	67.8%	43,716	1,848	2,690	5,242	4,023	4,793	4,872	5,865	7,032	7,352	-	-
២៤. ក្រសួងកិច្ចការនារី	47,601	66.8%	31,783	1,179	1,647	3,633	3,455	4,165	4,657	5,283	3,530	4,235	-	-
៣២. ក្រសួងការងារ និងបណ្តុះបណ្តាលវិជ្ជាជីវៈ	209,359	50.1%	104,877	5,146	6,115	7,922	7,521	16,372	17,677	16,014	14,140	13,971	-	-
<b>IV. វិស័យសេដ្ឋកិច្ច</b>	<b>1,379,185</b>	<b>47.4%</b>	<b>653,078</b>	<b>24,588</b>	<b>53,412</b>	<b>47,902</b>	<b>60,634</b>	<b>70,555</b>	<b>69,885</b>	<b>88,427</b>	<b>117,619</b>	<b>120,058</b>		
០៥. ៣ រដ្ឋលេខាធិការដ្ឋានអាកាសចរស៊ីវិល	49,824	46.4%	23,121	964	967	923	1,015	1,019	2,392	2,700	2,874	10,268	-	-
១៣. ក្រសួងរ៉ែ និងថាមពល	49,998	42.6%	21,303	1,000	1,425	2,011	1,875	2,719	2,265	2,749	3,052	4,208	-	-
១៥. ក្រសួងពាណិជ្ជកម្ម	127,310	50.5%	64,228	3,837	5,221	5,201	5,805	7,937	6,028	15,923	5,929	8,348	-	-
១៧. ក្រសួងកសិកម្មរុក្ខាប្រមាញ់ និងនេសាទ	245,009	58.0%	142,094	7,152	9,172	11,957	14,787	19,417	14,972	22,265	25,747	16,624	-	-
២០. ក្រសួងអភិវឌ្ឍន៍ជនបទ	169,137	34.7%	58,763	1,776	2,492	3,391	4,103	5,782	7,664	8,895	12,905	11,755	-	-
២២. ក្រសួងវប្បធម៌ និងវិចិត្រសិល្បៈ	66,527	54.3%	36,120	1,434	1,716	2,240	3,575	3,483	4,341	4,626	5,502	9,202	-	-
២៥. ក្រសួងសាធារណការ និងដឹកជញ្ជូន	399,444	41.8%	166,824	3,984	17,317	9,549	14,565	13,911	11,760	14,520	40,263	40,955	-	-
២៧. ក្រសួងទេសចរណ៍	88,559	65.7%	58,165	1,367	10,506	4,869	5,388	6,323	9,585	6,419	8,019	5,689	-	-
២៩. ក្រសួងធនធានទឹក និងខ្នុរនិយម	130,175	39.5%	51,428	1,679	2,794	3,814	6,154	6,543	6,563	6,392	9,090	8,399	-	-
៣៥. ក្រសួងឧស្សាហកម្ម និងសិប្បកម្ម	53,203	58.3%	31,030	1,395	1,802	3,946	3,366	3,421	4,313	3,937	4,239	4,610	-	-
<b>V. ផ្សេងៗ (ចំណាយចំណាត់ថវិកាបច្ចុប្បន្ន)</b>	<b>2,022,342</b>	<b>3.3%</b>	<b>67,055</b>	<b>-</b>	<b>-</b>	<b>7,824</b>	<b>10,888</b>	<b>16,928</b>	<b>9,826</b>	<b>7,470</b>	<b>8,271</b>	<b>5,846</b>		
៩៩. ចំណាយមិនបានក្រោងទុក	2,022,342	3.3%	67,055	-	-	7,824	10,888	16,928	9,826	7,470	8,271	5,846	-	-

**ចំណាំ**



ស្តង់ដារស្ថិតិហិរញ្ញវត្ថុ (TOFE) ខែកញ្ញា ឆ្នាំ២០១៨ ត្រូវបានរៀបចំដោយផ្អែកលើទិន្នន័យបណ្តោះអាសន្នដែលទទួលបានតាមកាលបរិច្ឆេទដូចខាងក្រោម៖

1. ទិន្នន័យចំណូលថ្នាក់ជាតិ (ស្ថាប័នកណ្តាល និងមន្ទីរតាមខេត្ត) ត្រឹមថ្ងៃទី២៥ ខែតុលា ឆ្នាំ២០១៨
2. ទិន្នន័យចំណាយ ត្រឹមថ្ងៃទី១៣ ខែតុលា ឆ្នាំ២០១៨
3. ទិន្នន័យកម្ចី ពហុភាគី ទ្វេភាគី និងអំណោយត្រឹមថ្ងៃទី២៤ ខែតុលា ឆ្នាំ២០១៨
4. ទិន្នន័យគណនីរដ្ឋាភិបាល (Credit Bank) បានពីធនាគារជាតិ គិតត្រឹមថ្ងៃទី២២ ខែតុលា ឆ្នាំ២០១៨

ទិន្នន័យស្ថិតិហិរញ្ញវត្ថុ (TOFE) នឹងត្រូវបានធ្វើបច្ចុប្បន្នភាពនៅពេលចេញផ្សាយខែបន្ទាប់។

