

ការអនុវត្តថវិការដ្ឋ ខែតុលា ឆ្នាំ២០១៨



សេចក្តីសង្ខេប

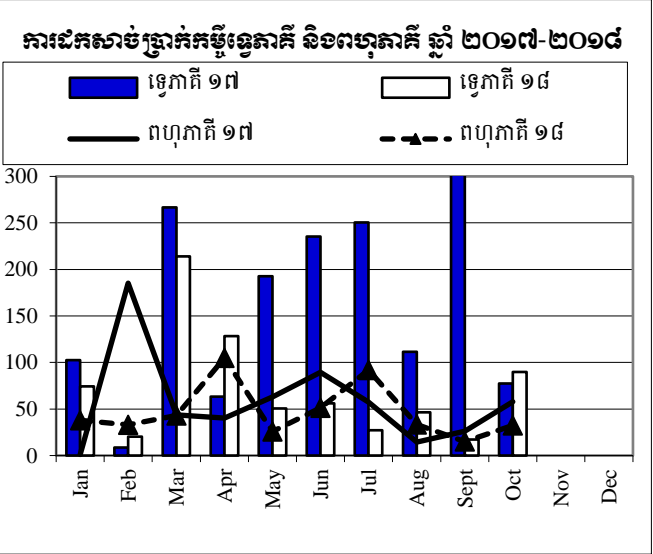
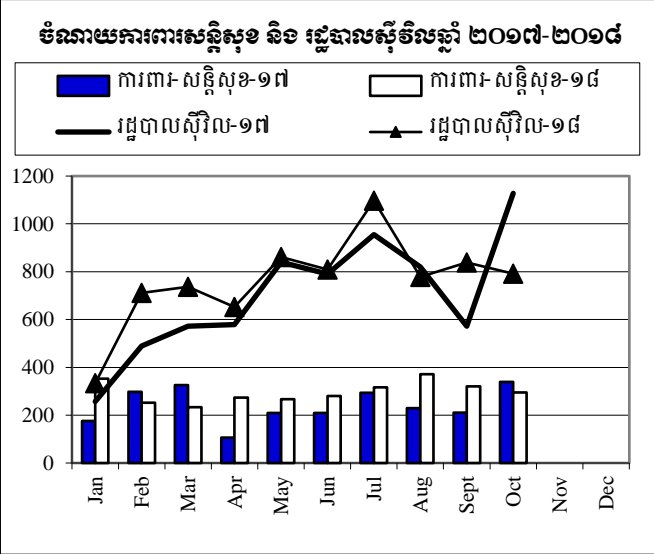
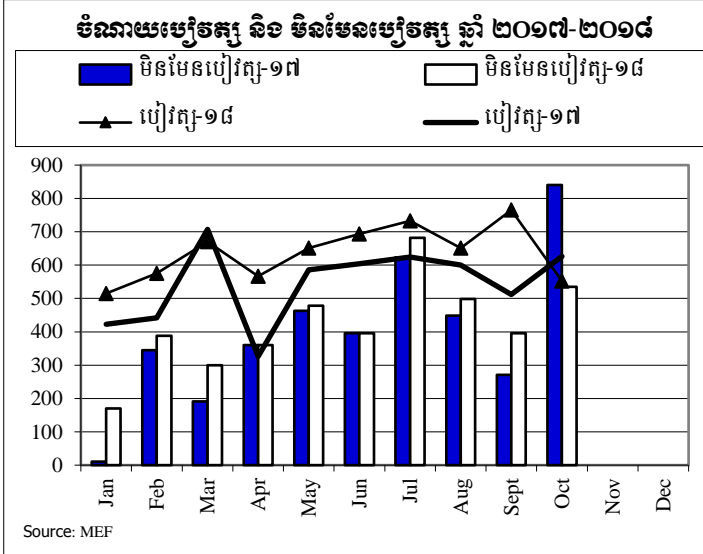
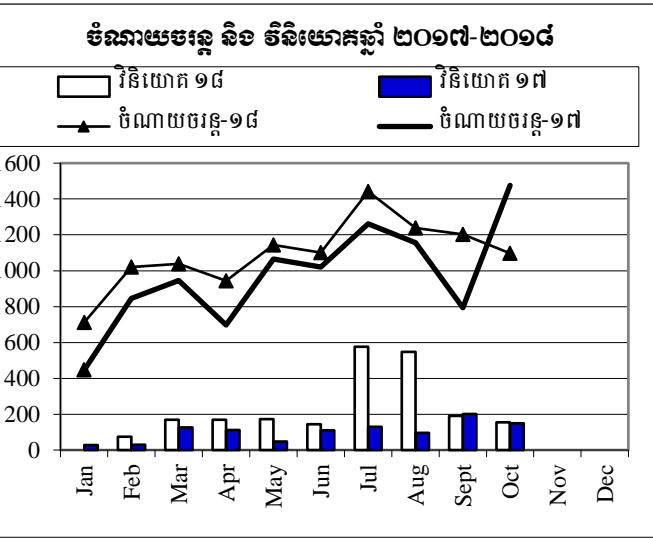
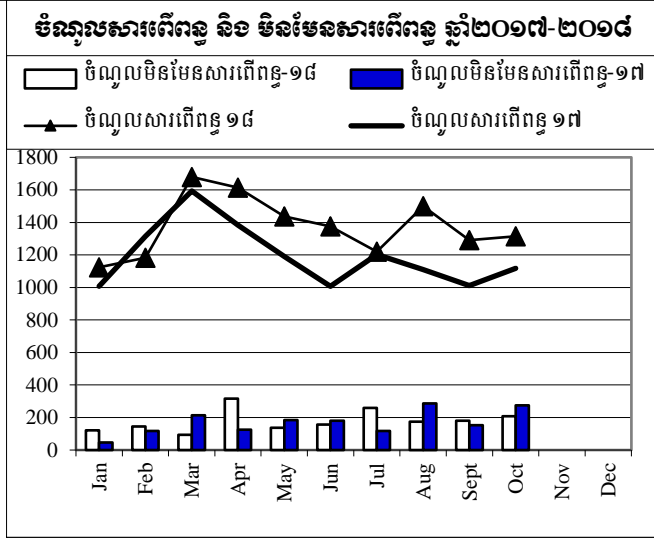
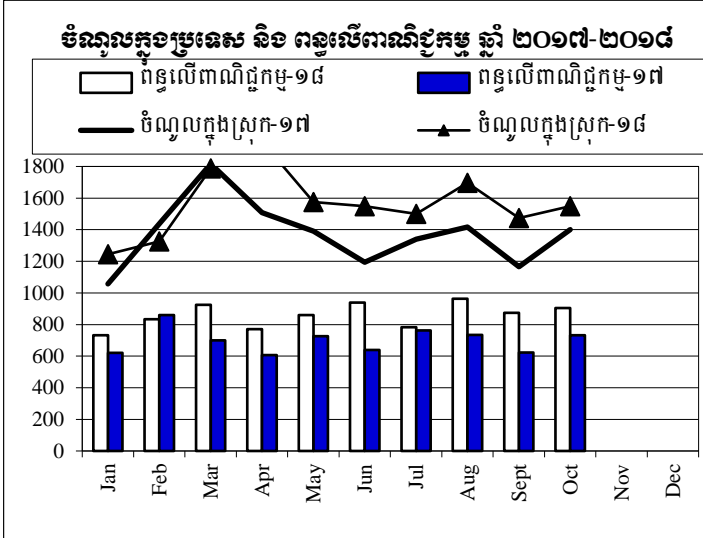
ក្នុងរយៈពេល ១០ខែដើមឆ្នាំ២០១៨ នេះ ស្ថានភាពម៉ាក្រូសេដ្ឋកិច្ចមានស្ថិរភាពល្អ ខណៈអត្រាប្តូរប្រាក់ និងអត្រាអតិផរណា ស្ថិតក្នុងកម្រិតទាបធៀបនឹងរយៈពេលដូចគ្នាក្នុងឆ្នាំ២០១៧ កន្លងទៅ។ ទន្ទឹមនឹងនេះ ការអនុវត្ត ថវិកាបានបង្ហាញវឌ្ឍនភាពឆ្ពោះទៅមុខជាដំហានៗយ៉ាងរឹងមាំក្នុងរបត់នៃការកែទម្រង់ការគ្រប់គ្រងហិរញ្ញវត្ថុសាធារណៈ តាមរយៈការខិតខំប្រឹងប្រែងកែលម្អ, បង្កើនស័ក្តិសិទ្ធិភាពនិងប្រសិទ្ធភាពនៃការកៀរគរចំណូល និងការអនុវត្តចំណាយ ជាពិសេស ផ្ដោតលើគោលដៅជាអាទិភាពនៃការអភិវឌ្ឍមូលដ្ឋានសេដ្ឋកិច្ច និងសង្គម។

តាមទិន្នន័យផ្លូវការបឋមពីរត្រីមាសជាតិ, នៅខែតុលា ឆ្នាំ២០១៨ រដ្ឋបាលថ្នាក់ជាតិអនុវត្តចំណូលសរុបបាន ចំនួន ១.៥៤៨,១៧ ប៊ីលានរៀល ឬ បានកើនឡើង ១០,៥% ធៀបនឹងខែតុលា ឆ្នាំ២០១៧ ដែលក្នុងនោះ មានចំណូល ពីប្រភេទពន្ធប្រយោល ។ គិតត្រឹមរយៈពេល ១០ខែដើមឆ្នាំ២០១៨ នេះ រដ្ឋបាលថ្នាក់ជាតិអនុវត្តចំណូលសរុបបានចំនួន ១៥.៦៥៦,៣០ ប៊ីលានរៀល គឺស្មើនឹង ៨៨,៨% ធៀបនឹងច្បាប់ស្តីពីហិរញ្ញវត្ថុសម្រាប់ការគ្រប់គ្រង ឆ្នាំ២០១៨ ឬ បានកើន ឡើង ១៤% បើធៀបនឹងរយៈពេលដូចគ្នាឆ្នាំ២០១៧ ដែលក្នុងនោះ ពន្ធប្រយោលបានកើនឡើង ២២,៦%, ពន្ធពិពាណិជ្ជកម្មក្រៅប្រទេសបានកើនឡើង ១៩,៤% និង ចំណូលមិនមែនសារពើពន្ធកើនឡើង ៥,២% ។ ចំពោះការអនុវត្ត ចំណាយរដ្ឋបាលថ្នាក់ជាតិនៅខែតុលានេះ មានចំនួន ១.៤២២,៨៥ ប៊ីលានរៀល ឬបានថយចុះ ២៤,៤% បើធៀបនឹងរយៈពេលដូចគ្នាឆ្នាំ២០១៧។ គិតត្រឹមរយៈពេល ១០ខែដើមឆ្នាំ២០១៨ រដ្ឋបាលថ្នាក់ជាតិអនុវត្តចំណាយ បានចំនួន ១៤.៨១៧,៤៩ ប៊ីលានរៀល គឺស្មើនឹង ៦៤,៩% ធៀប នឹងច្បាប់ស្តីពីហិរញ្ញវត្ថុសម្រាប់ការគ្រប់គ្រងឆ្នាំ២០១៨ ដែលក្នុងនោះ ចំណាយចរន្តអនុវត្តបានចំនួន ១០.៩៣៩,១៥ ប៊ីលានរៀល គឺស្មើនឹង ៧១,២% ធៀបនឹងច្បាប់ប្រចាំឆ្នាំ ឬបានកើនឡើង ១២,៧% ធៀបនឹងរយៈពេលដូចគ្នា ឆ្នាំ២០១៧។

គិតត្រឹមរយៈពេល ១០ខែដើមឆ្នាំ២០១៨ នេះ តុល្យភាពថវិកាចរន្តមានអតិរេកសាច់ប្រាក់ចំនួន ៤.៥៨៦,៨៦ ប៊ីលានរៀល និងតុល្យភាពថវិកាសរុបមានអតិរេកសាច់ប្រាក់ចំនួន ៨៣៨,៨១ ប៊ីលានរៀល។ តាមការសង្កេត លទ្ធផល នៃការអនុវត្តថវិកាដ្ឋមានភាពប្រសើរជាងមុន គឺដោយសារមានការកែសម្រួលលើនីតិវិធីចំណាយមួយចំនួន និងបទដ្ឋាន គតិយុទ្ធពាក់ព័ន្ធនានា ព្រមទាំងមានការចូលរួមអនុវត្តដោយប្រកាន់ខ្ជាប់ស្មារតីភាពជាម្ចាស់បុរេសកម្ម។

ការប្រៀបធៀបការអនុវត្តវិវិកា ឆ្នាំ ២០១៧-២០១៨

គិតជា មីលានដុល្លារ



Source: MEF

ការងារប្រតិបត្តិការហិរញ្ញវត្ថុឆ្នាំ ២០១៨ TOFE: BUDGET IMPLEMENTATION FOR 2018

គិតជា មីលានរៀល

	2018 C.B.L.	Total Act /BL2018	Total Act	Jan-18	Feb-18	Mar-18	Apr-18	May-18	Jun-18	Jul-18	Aug-18	Sep-18	Oct-18	Nov-18	Dec-18
បរិយាយ	ច្បាប់ថវិកា ឆ្នាំ ២០១៨	ការអនុវត្ត /ច្បាប់	សរុប ការអនុវត្ត	មករា ១៨	កុម្ភៈ ១៨	មីនា ១៨	មេសា ១៨	ឧសភា ១៨	មិថុនា ១៨	កក្កដា ១៨	សីហា ១៨	កញ្ញា ១៨	តុលា ១៨	វិច្ឆិកា ១៨	ធ្នូ ១៨
I. ចំណូលក្នុងប្រទេស	17,640.20	88.75%	15,656.30	1,244.53	1,326.40	1,786.71	1,957.82	1,574.75	1,548.05	1,499.25	1,696.37	1,474.26	1,548.17	-	-
១. ចំណូលមេនុ	17,460.01	88.92%	15,526.01	1,244.53	1,326.40	1,773.83	1,928.98	1,574.75	1,531.45	1,480.85	1,673.59	1,470.76	1,520.85	-	-
ក. ចំណូលពន្ធ	15,075.56	91.10%	13,734.45	1,123.85	1,181.52	1,679.55	1,613.44	1,436.83	1,375.11	1,220.88	1,499.00	1,290.28	1,313.98	-	-
ចំណូលពន្ធក្នុងស្រុក	12,934.06	91.68%	11,857.81	966.15	1,010.41	1,493.22	1,438.20	1,225.28	1,186.89	1,048.19	1,251.41	1,125.33	1,112.74	-	-
ពន្ធដ្ឋាន (ពន្ធលើផលទុន ប្រាក់ចំណេញ)	3,899.30	83.89%	3,271.06	234.78	176.19	567.84	667.47	364.82	247.27	264.64	287.28	251.82	208.97	-	-
ពន្ធប្រយោល	9,034.76	95.04%	8,586.74	731.36	834.22	925.38	770.72	860.46	939.62	783.55	964.13	873.51	903.78	-	-
ក្នុងនោះ៖ អាករពិសេសលើទំនិញមួយចំនួន	729.00	94.68%	690.22	80.18	110.98	68.14	50.16	45.16	70.14	50.16	75.13	70.13	70.05	-	-
អាករពិសេសលើទំនិញមួយចំនួនរបបនាំចូល (សហ)	3,165.00	102.24%	3,235.81	268.80	316.53	358.74	311.75	353.24	324.87	284.18	382.50	278.00	357.20	-	-
អាករពិសេសលើសេវាមួយចំនួន	80.00	71.35%	57.08	5.65	5.45	8.56	4.62	4.62	7.64	2.63	6.61	5.57	5.73	-	-
ចំណូលសារពើពន្ធផ្សេងៗទៀត	98.50	115.64%	113.90	4.06	11.74	8.84	9.72	8.25	10.08	12.07	21.00	13.49	14.65	-	-
ចំណូលពន្ធលើពាណិជ្ជកម្មក្រៅប្រទេស	2,141.50	87.63%	1,876.65	157.71	171.12	186.33	175.24	211.55	188.22	172.69	247.60	164.95	201.24	-	-
ពន្ធនិងអាករលើការនាំចូល	2,095.70	87.62%	1,836.26	150.22	167.29	182.93	172.82	207.79	185.13	168.61	242.99	161.10	197.38	-	-
ក្នុងនោះ៖ - ពន្ធកម្មពីការនាំចូលទំនិញផ្សេងៗ(លើកលែងតែប្រេងឥន្ធនៈ)	1,450.00	88.23%	1,279.35	121.01	110.13	124.76	109.90	144.52	127.99	131.68	146.90	118.79	143.67	-	-
- ពន្ធកម្មលើផលិតផលគេសំណា	220.00	85.28%	187.61	8.94	16.01	18.56	22.68	24.68	18.23	15.50	29.25	15.36	18.39	-	-
- អាករលើផលិតផលគេសំណាសម្រាប់ថែទាំផ្លូវថ្នល់	320.00	81.47%	260.69	11.22	31.48	29.56	31.77	27.66	26.17	9.77	52.38	15.93	24.74	-	-
- ពន្ធនាំចូលទំនិញជាំវត្ថុធាតុដើមសម្រាប់ផលិតឱសថ	2.20	99.95%	2.20	-	-	0.88	-	-	1.31	-	-	0.01	-	-	-
ពន្ធនិងអាករលើការនាំចេញ	45.80	88.18%	40.39	7.49	3.83	3.40	2.42	3.76	3.09	4.08	4.61	3.85	3.86	-	-
ក្នុងនោះ៖ - អាករលើការនាំចេញលើ	10.00	73.79%	7.38	3.30	1.45	0.84	0.42	0.32	0.36	0.23	0.14	0.23	0.10	-	-
- អាករលើការនាំចេញកៅស៊ូ	33.00	75.59%	24.94	3.47	1.85	1.74	1.02	2.14	1.96	2.32	3.67	3.19	3.57	-	-
- អាករលើការនាំចេញទំនិញផ្សេងៗ	2.30	323.29%	7.44	0.69	0.49	0.64	0.93	1.25	0.68	1.47	0.75	0.40	0.14	-	-
ខ ចំណូលមិនមែនពន្ធ	2,384.44	75.14%	1,791.55	120.68	144.88	94.28	315.54	137.92	156.34	259.98	174.59	180.47	206.87	-	-
ផលទុននៃទ្រព្យសម្បត្តិរដ្ឋ	104.52	150.48%	157.28	3.73	2.35	1.64	124.88	6.88	1.76	3.89	7.03	1.67	3.44	-	-
ផលនៃសម្បទាននិងការជួលដីធ្លី	85.07	69.64%	59.24	3.72747	2.35	1.64	27.84	6.88	1.76	3.89	7.03	0.67	3.44	-	-
ផលទុនពីសហគ្រាសសាធារណៈ	19.45	504.04%	98.04	-	-	-	97.04	-	-	-	-	1.00	-	-	-
ផលទុនពីការលក់ ជួលទ្រព្យសម្បត្តិ និងសេវាកម្ម	2,036.61	70.69%	1,439.75	116.6278	142.23	82.16	161.53	127.49	99.83	221.19	152.87	153.57	182.26	-	-
ផលទុនតាមវិស័យ	804.02	67.32%	541.30	51.62	82.11	5.37	54.85	56.36	48.84	73.41	81.80	46.71	40.22	-	-
ការលក់ទ្រព្យសម្បត្តិនៃរដ្ឋបាលសាធារណៈ	88.05	101.34%	89.23	3.57	7.16	7.76	8.33	14.37	13.92	11.62	7.33	7.29	7.88	-	-
ផលពីការគ្រប់គ្រងរដ្ឋបាល	782.10	72.52%	567.20	59.06	44.16	55.09	70.16	30.76	7.59	118.83	38.99	33.01	109.56	-	-
ការផ្តល់សេវាកម្ម	65.93	87.02%	57.37	1.29	1.60	2.57	2.99	3.33	4.85	12.79	5.37	12.50	10.07	-	-
កម្រៃប្រតិបត្តិការផ្សេងៗទៀត	268.33	64.99%	174.39	0.18	6.79	11.07	24.32	21.15	23.70	4.22	18.59	53.60	10.77	-	-

តារាងប្រតិបត្តិការហិរញ្ញវត្ថុឆ្នាំ ២០១៨ TOFE: BUDGET IMPLEMENTATION FOR 2018

គិតជា ម៉ឺនដុល្លារ

	2018 C.B.L.	Total Act /BL2018	Total Act	Jan-18	Feb-18	Mar-18	Apr-18	May-18	Jun-18	Jul-18	Aug-18	Sep-18	Oct-18	Nov-18	Dec-18
បរិយាយ	ច្បាប់ថវិកា ឆ្នាំ ២០១៨	ការអនុវត្ត /ច្បាប់	សរុប ការអនុវត្ត	មករា ១៨	កុម្ភៈ ១៨	មីនា ១៨	មេសា ១៨	ឧសភា ១៨	មិថុនា ១៨	កក្កដា ១៨	សីហា ១៨	កញ្ញា ១៨	តុលា ១៨	វិច្ឆិកា ១៨	ធ្នូ ១៨
ការជួលទ្រព្យសម្បត្តិរដ្ឋ	28.18	36.44%	10.27	0.91	0.40	0.31	0.88	1.53	0.93	0.31	0.78	0.46	3.76	-	-
បំណុលមិនមែនពន្ធផ្សេងៗ	243.32	79.95%	194.53	0.32	0.29	10.48	29.13	3.55	54.76	34.90	14.69	25.24	21.17	-	-
ក្នុងនោះ៖ - ផលផ្សេងៗទៀត	-	...	3.16	-	-	-	-	-	0.02	0.19	0.36	1.25	1.34	-	-
II. ចំណាយសរុប	180.19	72.31%	130.29	-	-	12.88	28.83	-	16.59	18.40	22.77	3.51	27.31	-	-
អចលកម្មហិរញ្ញវត្ថុផ្សេងៗ	180.19	72.31%	130.29	-	-	12.88	28.83	-	16.59	18.40	22.77	3.51	27.31	-	-
១. ចំណាយសរុប	15,218.17	71.88%	10,939.15	711.67	1,021.04	1,037.55	943.16	1,143.58	1,101.71	1,442.14	1,237.84	1,203.15	1,097.31	-	-
ក. ចំណាយប្រចាំថ្ងៃ	7,914.92	80.51%	6,372.24	515.03	574.88	670.36	566.57	650.99	693.53	732.43	651.30	765.04	552.10	-	-
បន្ទុកបុគ្គលិក (រដ្ឋបាល ស៊ីវិល)	6,875.20	52.51%	3,610.37	233.43	335.75	448.77	306.28	397.44	427.49	431.33	298.29	460.00	271.60	-	-
ក្នុងនោះ៖ ប្រាក់ខែមន្ត្រីរដ្ឋ	6.40	45.26%	2.89	-	1.18	-	-	0.92	0.04	-	0.76	-	-	-	-
បន្ទុកបុគ្គលិក (ផ្នែកសន្តិសុខនិងការពារជាតិ)	1,039.73	265.63%	2,761.87	281.60	239.13	221.59	260.29	253.56	266.04	301.10	353.01	305.04	280.50	-	-
ខ. ចំណាយមិនមែនប្រចាំថ្ងៃ	7,303.24	62.53%	4,566.91	196.64	446.16	367.20	376.59	492.59	408.18	709.71	586.54	438.11	545.21	-	-
- ការទិញ	1,549.76	63.35%	981.78	137.90	13.59	23.97	60.84	156.94	92.32	164.44	186.41	74.75	70.63	-	-
សម្ភារៈផ្គត់ផ្គង់ថែទាំ	266.84	49.24%	131.39	1.70	0.60	3.28	6.30	7.27	11.13	8.99	76.37	9.46	6.28	-	-
សម្ភារៈផ្គត់ផ្គង់ផ្នែករដ្ឋបាល	257.35	54.05%	139.09	0.96	0.41	4.89	6.11	12.11	29.87	26.80	34.44	13.37	10.13	-	-
ស្បៀងអាហារនិងផលិតផលកសិកម្ម	145.89	91.99%	134.21	13.00	10.51	3.17	25.69	11.48	3.82	26.56	6.73	6.10	27.16	-	-
សំលៀកបំពាក់និងការតុបតែង	161.59	39.84%	64.37	8.24	0.05	1.02	2.96	3.25	1.55	8.05	33.86	5.01	0.39	-	-
សម្ភារៈតូចតាច សង្ហារឹម និងសម្ភារៈបរិក្ខារ	393.50	69.79%	274.64	113.99	0.70	2.92	15.16	19.56	15.18	52.07	17.20	24.88	12.98	-	-
ថាមពលនិងទឹក	159.91	53.41%	85.40	-	1.32	8.35	4.02	11.91	11.23	8.74	15.36	14.71	9.77	-	-
សម្ភារៈបរិក្ខារថែទាំសុខភាព	162.02	93.53%	151.54	-	-	0.20	0.60	91.37	19.13	33.23	2.20	1.11	3.71	-	-
សម្ភារៈផ្គត់ផ្គង់ផ្សេងៗ	2.66	42.64%	1.13	-	-	0.13	-	-	0.42	-	0.25	0.11	0.21	-	-
- សេវាកម្ម	1,743.13	52.87%	921.55	21.88	27.85	43.61	78.13	69.58	83.21	162.03	148.03	139.07	148.15	-	-
ក្នុងនោះ៖ ថ្លៃល្បួល និងបន្ទុក (អសង្ហារឹម)	23.36	72.89%	17.03	0.06	0.05	9.11	1.22	2.29	0.20	0.93	2.18	0.31	0.68	-	-
ការថែទាំនិងជួសជុល	832.39	45.35%	377.52	3.29	11.38	5.38	17.63	26.32	28.36	53.94	64.21	66.90	100.11	-	-
- បន្ទុកហិរញ្ញវត្ថុ	387.48	94.00%	364.24	26.40	57.81	67.07	16.49	14.67	12.46	27.53	88.48	42.88	10.46	-	-
ក្នុងនោះ៖ - ការប្រាក់នៃបំណុលក្នុងប្រទេស	-	...	0.17	-	-	-	-	0.17	-	-	-	-	-	-	-
- ការប្រាក់នៃបំណុលក្រៅប្រទេស	387.48	85.03%	329.46	26.40	57.74	57.70	11.76	13.79	3.08	27.10	83.79	37.64	10.46	-	-
- អត្ថប្រយោជន៍សង្គម	996.30	65.85%	656.01	9.47	19.49	74.18	27.92	178.58	105.49	119.34	39.65	43.92	37.98	-	-
ក្នុងនោះ៖ - អត្ថប្រយោជន៍សន្តិសុខសង្គម	0.00	0.00%	-	-	-	-	-	-	-	-	-	-	-	-	-
- ផិទ្ធិយសង្គមដល់ប្រជាពលរដ្ឋ	808.77	70.29%	568.45	7.08	16.06	55.41	20.67	172.10	94.42	109.25	30.65	35.03	27.79	-	-

តារាងប្រតិបត្តិការហិរញ្ញវត្ថុឆ្នាំ ២០១៨ TOFE: BUDGET IMPLEMENTATION FOR 2018

គិតជា ម៉ឺលានរៀល

	2018 C.B.L.	Total Act /BL2018	Total Act	Jan-18	Feb-18	Mar-18	Apr-18	May-18	Jun-18	Jul-18	Aug-18	Sep-18	Oct-18	Nov-18	Dec-18
បរិយាយ	ច្បាប់ថវិកា ឆ្នាំ ២០១៨	ការអនុវត្ត /ច្បាប់	សរុប ការអនុវត្ត	មករា ១៨	កុម្ភៈ ១៨	មីនា ១៨	មេសា ១៨	ឧសភា ១៨	មិថុនា ១៨	កក្កដា ១៨	សីហា ១៨	កញ្ញា ១៨	តុលា ១៨	វិច្ឆិកា ១៨	ធ្នូ ១៨
- ឧបត្ថម្ភដល់អង្គការដែលមានលក្ខណៈសង្គមនិងវប្បធម៌	131.68	59.40%	78.22	2.39	3.39	18.52	7.12	6.13	8.83	9.22	8.87	7.77	5.99	-	-
- អត្ថប្រយោជន៍សង្គមផ្សេងទៀត	8.85	50.00%	4.42	-	-	-	-	-	2.21	-	-	-	2.21	-	-
- ឧបត្ថម្ភធន	1,473.70	90.15%	1,328.55	0.99	298.15	67.59	192.28	72.44	44.37	224.73	121.46	48.08	258.45	-	-
- ចំណាយមិនមែនប្រើប្រាស់	1,152.88	27.30%	314.78	-	29.27	90.77	0.93	0.37	70.33	11.65	2.51	89.41	19.54	-	-
ក្នុងនោះ៖ - ចំណាយមិនបានក្រោងទុក(ចំណាយត្រៀមបំរុង)	676.50	0.00%	-	-	-	-	-	-	-	-	-	-	-	-	-
២. មិនទាន់ប្រើប្រាស់	7,472.74	51.90%	3,878.34	161.36	176.39	474.64	450.42	297.28	301.08	744.18	676.16	271.29	325.53	-	-
វិនិយោគដោយហិរញ្ញប្បទានខាងក្នុង (គម្រោង)	2,925.80	74.98%	2,193.70	-	73.81	168.53	168.05	171.84	144.41	575.89	547.12	189.89	154.17	-	-
អចលកម្មប្រើប្រាស់	2,925.80	74.97%	2,193.48	-	73.81	168.53	168.05	171.84	144.41	575.89	546.90	189.89	154.17	-	-
ការវិនិយោគ	-	...	0.22	-	-	-	-	-	-	-	0.22	-	-	-	-
វិនិយោគដោយហិរញ្ញប្បទានខាងក្រៅ (គម្រោង)	4,546.94	37.05%	1,684.64	161.36	102.58	306.12	282.37	125.44	156.66	168.30	129.05	81.40	171.37	-	-
តុល្យភាពចរន្ត និងភាព/អតិថិក (I.1-II.1)	2,241.84	204.60%	4,586.86	532.86	305.36	736.28	985.82	431.17	429.75	38.72	435.75	267.61	424	-	-
តុល្យភាពចរន្ត និងភាព/អតិថិក (សាច់ប្រាក់)	2,241.84	204.60%	4,586.86	532.86	305.36	736.28	985.82	431.17	429.75	38.72	435.75	267.61	423.54	-	-
III. ហិរញ្ញប្បទាន	5,050.71	-16.61%	(838.81)	(371.50)	(128.98)	(274.51)	(564.23)	(133.89)	(145.26)	687.07	217.64	0.18	(125.32)	-	-
១. ហិរញ្ញប្បទានពីរដ្ឋប្បវេណី	4,059.55	30.75%	1,248.11	154.74	37.67	209.62	211.08	218.29	166.09	44.57	78.82	3.06	124.17	-	-
ក. ទ្រទ្រង់ថវិកា	250.00	84.96%	212.41	13.27	-	8.97	22.87	101.50	14.13	-	-	51.67	-	-	-
- អំណោយ-ទ្រទ្រង់ថវិកា	125.00	134.03%	167.53	-	-	8.97	22.87	101.50	0.97	-	-	33.23	-	-	-
- ទ្រទ្រង់ចំណាយមូលធន	125.00	134.03%	167.53	-	-	8.97	22.87	101.50	0.97	-	-	33.23	-	-	-
អំណោយពីទ្រព្យសម្បត្តិសំរាប់ចំណាយវិនិយោគ	125.00	134.03%	167.53	-	-	8.97	22.87	101.50	0.97	-	-	33.23	-	-	-
- កម្ចី និង បំណុលពាក់ព័ន្ធ-ការគាំទ្រថវិកា	125.00	35.90%	44.88	13.27	-	-	-	-	13.16	-	-	18.45	-	-	-
- កម្ចីបរទេស	125.00	35.90%	44.88	13.27	-	-	-	-	13.16	-	-	18.45	-	-	-
ការខ្ចីប្រាក់ប្រទេស- ពហុភាគី	125.00	35.90%	44.88	13.27	-	-	-	-	13.16	-	-	18.45	-	-	-
ខ. ខ្ចីប្រាក់ប្រទេសពីអន្តរជាតិ	4,546.94	36.29%	1,650.04	155.32	86.45	314.91	241.20	151.69	162.38	145.36	124.75	96.63	171.37	-	-
ខខ. ចំណាយ	4,546.94	37.05%	1,684.64	161.36	102.58	306.12	282.37	125.44	156.66	168.30	129.05	81.40	171.37	-	-
- អំណោយ	591.10	83.33%	492.59	49.26	49.26	49.26	49.26	49.26	49.26	49.26	49.26	49.26	49.26	-	-
អំណោយទ្រព្យសម្បត្តិ សម្រាប់ចំណាយវិនិយោគ	591.10	83.33%	492.59	49.26	49.26	49.26	49.26	49.26	49.26	49.26	49.26	49.26	49.26	-	-
- ការខ្ចីប្រាក់និងបំណុលប្រហាក់ប្រហែល	3,955.84	30.13%	1,192.06	112.10	53.32	256.86	233.11	76.18	107.40	119.04	79.79	32.14	122.11	-	-
- ការខ្ចីបរទេស	3,955.84	30.13%	1,192.06	112.10	53.32	256.86	233.11	76.18	107.40	119.04	79.79	32.14	122.11	-	-
ការខ្ចីប្រាក់ប្រទេស- ពហុភាគី	3,955.84	11.82%	467.75	37.78	32.86	42.89	104.86	25.68	51.22	91.87	33.39	14.97	32.23	-	-
ការខ្ចីប្រាក់ប្រទេស- ទ្រព្យសម្បត្តិ	-	...	724.31	74.33	20.46	213.97	128.25	50.50	56.18	27.17	46.39	17.18	89.88	-	-
២. ហិរញ្ញប្បទានក្នុងស្រុក	-	...	155.90	(55.53)	64.90	92.32	35.51	(0.44)	55.45	(38.08)	24.33	(22.57)	-	-	-

តារាងប្រតិបត្តិការហិរញ្ញវត្ថុឆ្នាំ ២០១៨ TOFE: BUDGET IMPLEMENTATION FOR 2018

គិតជា មីលានរៀល

	2018 C.B.L.	Total Act /BL2018	Total Act	Jan-18	Feb-18	Mar-18	Apr-18	May-18	Jun-18	Jul-18	Aug-18	Sep-18	Oct-18	Nov-18	Dec-18
បរិយាយ	ច្បាប់ថវិកា ឆ្នាំ ២០១៨	ការអនុវត្ត /ច្បាប់	សរុប ការអនុវត្ត	មករា ១៨	កុម្ភៈ ១៨	មីនា ១៨	មេសា ១៨	ឧសភា ១៨	មិថុនា ១៨	កក្កដា ១៨	សីហា ១៨	កញ្ញា ១៨	តុលា ១៨	វិច្ឆិកា ១៨	ធ្នូ ១៨
ង. គំលាតគណនី រវាង ធនាគារជាតិ និង ស.ហ.វ		...	1,532.34	(355.85)	191.31	1,116.08	265.40	300.57	14.83	-	-	-	-	-	-
កំហុស-លំអៀង		...	0.00	0.00	0.00	(0.00)	(0.00)	0.00	(0.00)	0.00	(0.00)	0.00	(0.00)	-	-
ចំណូលថ្នាក់ខេត្ត-ក្រុង	1,673.64	117.40%	1,964.94	68.72	366.05	105.77	223.51	123.31	154.14	314.85	194.80	188.58	225.22	-	-
ក្នុងនោះ ÷ ចំណូលពន្ធពិសេស-ក្រុង	910.44	117.83%	1,072.78	60.55	91.39	77.85	103.92	72.64	104.09	116.44	158.22	158.22	129.47	-	-
ចំណូលមិនមែនពន្ធ	23.60	223.07%	52.63	4.19	4.48	4.09	8.65	4.31	2.89	15.61	3.27	2.11	3.05	-	-
ការផ្ទេរប្រាក់ពីថ្នាក់ជាតិ	739.60	113.51%	839.52	3.98	270.18	23.84	110.95	46.37	47.16	182.81	33.31	28.25	92.70	-	-
ចំណាយថ្នាក់ខេត្ត-ក្រុង	2,459.87	39.59%	973.76	15.67	77.10	121.30	64.56	91.46	154.77	166.98	86.65	195.27	-	-	-
ក្នុងនោះ ÷ ចំណាយបៀវត្ស	2,171.51	7.20%	156.41	7.23	13.72	18.15	15.98	17.45	18.02	21.36	24.35	20.16	-	-	-
ចំណាយមិនមែនបៀវត្ស	122.96	467.05%	574.27	8.08	37.87	74.34	32.90	61.67	94.10	115.60	39.22	110.48	-	-	-
ចំណាយវិនិយោគ	165.40	146.96%	243.08	0.36	25.50	28.81	15.68	12.34	42.65	30.02	23.07	64.63	-	-	-
តុល្យភាព ខេត្ត ក្រុង		...	991.18	53.05	288.95	(15.53)	158.95	31.85	(0.63)	147.87	108.15	(6.69)	225.22	-	-
វិភាគទានពី កាស៊ីណូ និង ភ្នាក់ងារ	188.44	55.19%	103.99	-	6.53	10.68	11.91	11.68	19.38	-	0.51	43.01	0.29	-	-

ថ្ងៃ ខែ ឆ្នាំ ច សិរីវិទ្យាស័ក ព.ស. ២៥៦២
រាជធានីភ្នំពេញ ថ្ងៃទី ខែ ឆ្នាំ ២០១៨

អគ្គនាយក

អគ្គនាយកដ្ឋានគណនេយ្យ

ថ្ងៃសុក្រ ២ រោច ខែអស្សុជ ឆ្នាំ ច សិរីវិទ្យាស័ក ព.ស. ២៥៦២
រាជធានីភ្នំពេញ ថ្ងៃទី ២៦ ខែតុលា ឆ្នាំ ២០១៨

ប្រធាននាយកដ្ឋានស្តីពី □

នាយកដ្ឋានស្តីពី និង វិភាគសេដ្ឋកិច្ច

ថ្ងៃសុក្រ ២ រោច ខែអស្សុជ ឆ្នាំ ច សិរីវិទ្យាស័ក ព.ស. ២៥៦២
រាជធានីភ្នំពេញ ថ្ងៃទី ២៦ ខែតុលា ឆ្នាំ ២០១៨

ប្រធានការិយាល័យ

ស្ថិតិហិរញ្ញវត្ថុសាធារណៈ

ចំណាំ



ស្តង់ដារស្ថិតិហិរញ្ញវត្ថុ (TOFE) ខែតុលា ឆ្នាំ២០១៨ ត្រូវបានរៀបចំដោយផ្អែកលើទិន្នន័យបណ្តោះអាសន្នដែល
ទទួលបានតាមកាលបរិច្ឆេទដូចខាងក្រោម៖

1. ទិន្នន័យចំណូលថ្នាក់ជាតិ (ស្ថាប័នកណ្តាល និងមន្ទីរតាមខេត្ត) ត្រឹមថ្ងៃទី២៧ ខែវិច្ឆិកា ឆ្នាំ២០១៨
2. ទិន្នន័យចំណាយ ត្រឹមថ្ងៃទី២៥ ខែវិច្ឆិកា ឆ្នាំ២០១៨
3. ទិន្នន័យកម្ចី ពហុភាគី ទ្វេភាគី និងអំណោយត្រឹមថ្ងៃទី១២ ខែវិច្ឆិកា ឆ្នាំ២០១៨
4. ទិន្នន័យគណនីរដ្ឋាភិបាល (Credit Bank) បានពីធនាគារជាតិ គិតត្រឹមថ្ងៃទី២០ ខែវិច្ឆិកា ឆ្នាំ២០១៨

ទិន្នន័យស្ថិតិហិរញ្ញវត្ថុ (TOFE) នឹងត្រូវបានធ្វើបច្ចុប្បន្នភាពនៅពេលចេញផ្សាយខែបន្ទាប់។

