

# ការអនុវត្តវិការដ្ឋ ខែមករា ឆ្នាំ២០១៩



## សេចក្តីសង្ខេប

ក្នុងដើមឆ្នាំ២០១៩នេះ ស្ថានភាពម៉ាក្រូសេដ្ឋកិច្ចមានស្ថិរភាពល្អ ខណៈអត្រាប្តូរប្រាក់មានស្ថេរភាព និងអត្រាអតិផរណា ស្ថិតក្នុងស្ថានភាពដែលអាចគ្រប់គ្រងបាន។ រីឯការអនុវត្តវិការបានបង្ហាញវឌ្ឍនភាពឆ្ពោះទៅមុខជាដំហានៗយ៉ាងរឹងមាំក្នុងរបត់នៃ ការកែទម្រង់ការគ្រប់គ្រងហិរញ្ញវត្ថុសាធារណៈ តាមរយៈការខិតខំប្រឹងប្រែងកែលម្អ, បង្កើនស័ក្តិសិទ្ធិភាព និងប្រសិទ្ធភាពនៃការ កៀរគរចំណូល និងការអនុវត្តចំណាយជាពិសេសផ្តោតលើគោលដៅជាអាទិភាព នៃការអភិវឌ្ឍមូលដ្ឋានសេដ្ឋកិច្ច និងសង្គម។

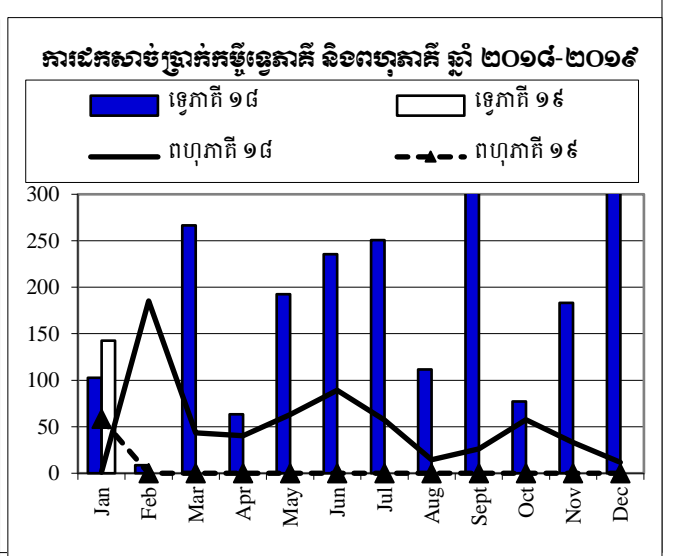
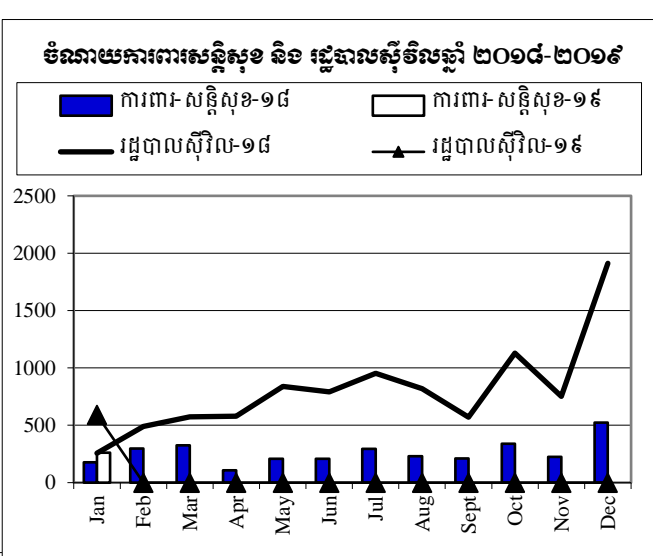
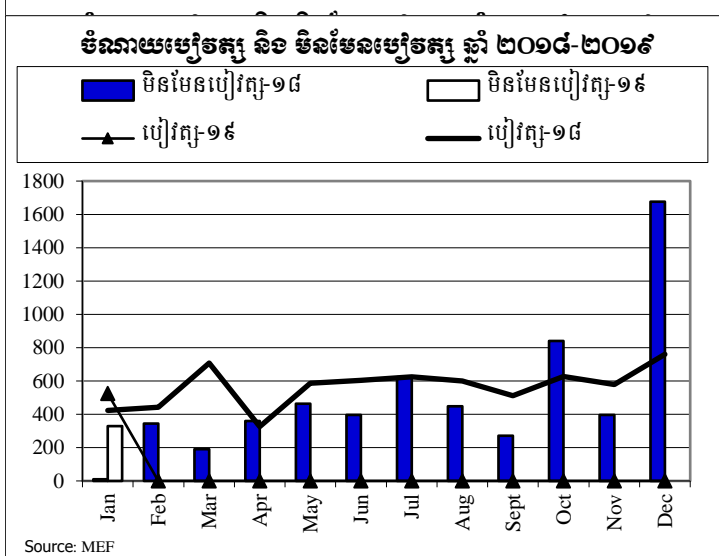
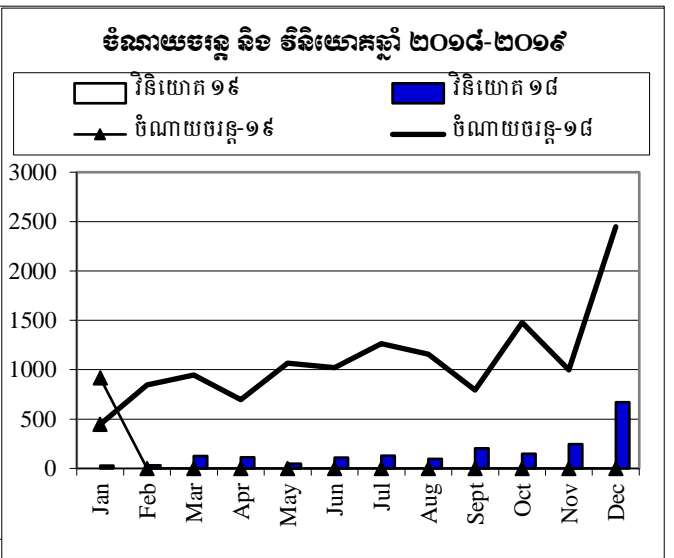
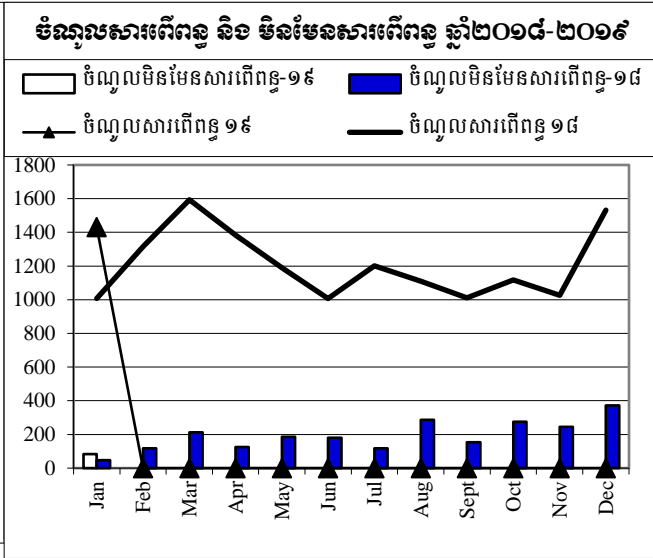
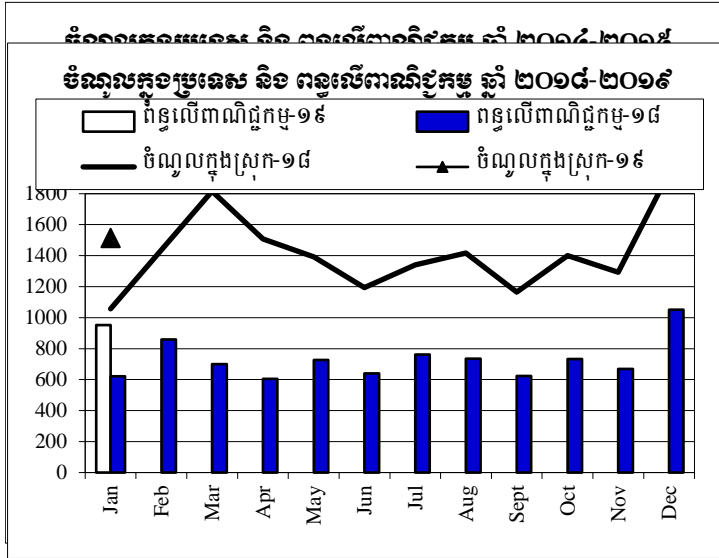
តាមទិន្នន័យផ្លូវការបឋមពីរតនាគារជាតិ នៅខែមករា ឆ្នាំ២០១៩ រដ្ឋបាលថ្នាក់ជាតិអនុវត្តចំណូលក្នុងស្រុកសរុបបាន ចំនួន **១ ៥១៤,៣០** ប៊ីលានរៀល កើនឡើង **២១,៦៧%** ធៀបនឹងខែមករា ឆ្នាំ២០១៨ ឬស្មើនឹង **៧,៦៥%** នៃច្បាប់ឆ្នាំ២០១៩ ដែលក្នុងនោះ មានចំណូលសារពើពន្ធ **៩៤,៥៣%** និងចំណូលមិនមែនសារពើពន្ធ **៥,៤៧%**។ កំណើននេះ បានគាំទ្រចម្បង ដោយកំណើននៃចំណូលសារពើពន្ធសរុបដែលរួមមាន ពន្ធផ្ទាល់ ពន្ធប្រយោល និងពន្ធពាណិជ្ជកម្មក្រៅប្រទេសបានកើនឡើង **២៧,៣៧%, ៣០,២៥%** និង **៤៤,៧៧%** រៀងគ្នាស្របពេលដែលចំណូលមិនមែនសារពើពន្ធបាន **៣១,៤៦%** បើធៀបនឹង ខែមករា ឆ្នាំ២០១៨។

ចំពោះការអនុវត្តចំណាយសរុបរដ្ឋបាលថ្នាក់ជាតិនៅក្នុងខែមករានេះ មានចំនួន **១ ២០៥,៦២** ប៊ីលានរៀលបាន កើនឡើង **៣៨,០១%** បើធៀបនឹងខែមករា ឆ្នាំ២០១៨ ឬស្មើនឹង **៤,៨៩%** នៃច្បាប់ឆ្នាំ២០១៩។ ចំណាយចរន្តអនុវត្តបានចំនួន **៩១៥,៥២** ប៊ីលានរៀល កើនឡើង **២៨,៦៥%** បើធៀបនឹងរយៈពេលដូចគ្នាឆ្នាំ២០១៨ ដែលក្នុងនោះ ចំណាយបៀវត្សមាន **៥២៤,៨៣** ប៊ីលានរៀល និងចំណាយផ្សេងៗមាន **៣២៨,០៩** ប៊ីលានរៀល។

ក្នុងខែមករា ឆ្នាំ២០១៩ នេះ តុល្យភាពថវិកាចរន្តមានអតិរេកសាច់ប្រាក់ចំនួន **៥៩៨,៧៧** ប៊ីលានរៀល និង តុល្យភាពថវិកាសរុបមានអតិរេកសាច់ប្រាក់ចំនួន **៣០៨,៦៨** ប៊ីលានរៀល។ យោងតាមទិន្នន័យនេះ បានបង្ហាញឱ្យ ឃើញថាទាំងការប្រមូលចំណូលថវិការដ្ឋ និងការអនុវត្តចំណាយមានភាពប្រសើរជាងមុន ពោលគឺបានកើនឡើង **២១,៦៧%** និង **៣៨,០១%** រៀងគ្នា ទន្ទឹមនឹងការអនុវត្តក្នុងឆ្នាំ២០១៨ បានកើនឡើងត្រឹម **១៧,៧៧%** និង **២៣,៨៧%** តែប៉ុណ្ណោះ។

# ការប្រៀបធៀបការអនុវត្តវិភាគ ឆ្នាំ ២០១៧-២០១៨

កិតជា បីណាមរៀល



Source: MEF

**តារាងប្រតិបត្តិការហិរញ្ញវត្ថុឆ្នាំ ២០១៩ TOFE: BUDGET IMPLEMENTATION FOR 2019**

គិតជា ម៉ឺលានរៀល

បរិយាយ	ច្បាប់ថវិកា ឆ្នាំ ២០១៩	ការអនុវត្ត /ច្បាប់	សរុប ការអនុវត្ត	មករា ១៩	កុម្ភៈ ១៩	មីនា ១៩	មេសា ១៩	ឧសភា ១៩	មិថុនា ១៩	កក្កដា ១៩	សីហា ១៩	កញ្ញា ១៩	តុលា ១៩	វិច្ឆិកា ១៩	ធ្នូ ១៩
<b>I. ចំណូលក្នុងប្រទេស</b>	<b>19,786.26</b>	<b>7.65%</b>	<b>1,514.30</b>	<b>1,514.30</b>	-	-	-	-	-	-	-	-	-	-	-
<b>១. ចំណូលមន្ត</b>	<b>19,593.11</b>	<b>7.73%</b>	<b>1,514.30</b>	<b>1,514.30</b>	-	-	-	-	-	-	-	-	-	-	-
<b>ក. ចំណូលពន្ធ</b>	<b>16,879.00</b>	<b>8.48%</b>	<b>1,431.58</b>	<b>1,431.58</b>	-	-	-	-	-	-	-	-	-	-	-
<b>ចំណូលពន្ធក្នុងស្រុក</b>	<b>14,468.00</b>	<b>8.32%</b>	<b>1,203.32</b>	<b>1,203.32</b>	-	-	-	-	-	-	-	-	-	-	-
ពន្ធដារ (ពន្ធលើផលទុន ប្រាក់ចំណេញ)	4,330.00	5.79%	250.74	250.74	-	-	-	-	-	-	-	-	-	-	-
ពន្ធប្រយោល	10,138.00	9.40%	952.58	952.58	-	-	-	-	-	-	-	-	-	-	-
ក្នុងនោះ៖ អាករពិសេសលើទំនិញមួយចំនួន	900.00	7.23%	65.09	65.09	-	-	-	-	-	-	-	-	-	-	-
អាករពិសេសលើទំនិញមួយចំនួនរបបនាំចូល (សហ)	3,152.00	12.13%	382.34	382.34	-	-	-	-	-	-	-	-	-	-	-
អាករពិសេសលើសេវាមួយចំនួន	85.00	5.38%	4.57	4.57	-	-	-	-	-	-	-	-	-	-	-
ចំណូលសារពើពន្ធផ្សេងៗទៀត	99.50	6.82%	6.79	6.79	-	-	-	-	-	-	-	-	-	-	-
<b>ចំណូលពន្ធលើពាណិជ្ជកម្មក្រៅប្រទេស</b>	<b>2,411.00</b>	<b>9.47%</b>	<b>228.26</b>	<b>228.26</b>	-	-	-	-	-	-	-	-	-	-	-
ពន្ធនិងអាករលើការនាំចូល	2,361.00	9.48%	223.73	223.73	-	-	-	-	-	-	-	-	-	-	-
ក្នុងនោះ៖ - ពន្ធគយពីការនាំចូលទំនិញផ្សេងៗ (លើកលែងតែប្រេងឥន្ធនៈ)	1,563.00	10.67%	166.72	166.72	-	-	-	-	-	-	-	-	-	-	-
- ពន្ធគយលើផលិតផលគេលសិលា	340.00	6.12%	20.80	20.80	-	-	-	-	-	-	-	-	-	-	-
- អាករបន្ថែមលើផលិតផលគេលសិលាសម្រាប់ថែទាំផ្លូវថ្នល់	342.00	7.12%	24.35	24.35	-	-	-	-	-	-	-	-	-	-	-
- ពន្ធនាំចូលទំនិញជាំវត្ថុធាតុដើមសម្រាប់ផលិតឱសថ	5.50	0.00%	-	-	-	-	-	-	-	-	-	-	-	-	-
ពន្ធនិងអាករលើការនាំចេញ	50.00	9.05%	4.53	4.53	-	-	-	-	-	-	-	-	-	-	-
ក្នុងនោះ៖ - អាករលើការនាំចេញលើ	10.00	8.99%	0.90	0.90	-	-	-	-	-	-	-	-	-	-	-
- អាករលើការនាំចេញកៅស៊ូ	33.00	8.16%	2.69	2.69	-	-	-	-	-	-	-	-	-	-	-
- អាករលើការនាំចេញទំនិញផ្សេងៗ	6.50	13.26%	0.86	0.86	-	-	-	-	-	-	-	-	-	-	-
<b>ខ ចំណូលមិនមែនពន្ធ</b>	<b>2,714.11</b>	<b>3.05%</b>	<b>82.72</b>	<b>82.72</b>	-	-	-	-	-	-	-	-	-	-	-
<b>ផលទុននៃទ្រព្យសម្បត្តិរដ្ឋ</b>	<b>127.42</b>	<b>1.94%</b>	<b>2.47</b>	<b>2.47</b>	-	-	-	-	-	-	-	-	-	-	-
ផលនៃសម្បទាននិងការជួលដីធ្លី	106.17	2.32%	2.47	2.46687	-	-	-	-	-	-	-	-	-	-	-
ផលទុនពីសហគ្រាសសាធារណៈ	21.25	0.00%	-	-	-	-	-	-	-	-	-	-	-	-	-
<b>ផលទុនពីការលក់ ជួលទ្រព្យសម្បត្តិ និងសេវាកម្ម</b>	<b>2,295.83</b>	<b>3.42%</b>	<b>78.46</b>	<b>78.4587</b>	-	-	-	-	-	-	-	-	-	-	-
ផលទុនតាមវិស័យ	955.98	5.89%	56.31	56.31	-	-	-	-	-	-	-	-	-	-	-
ការលក់ទ្រព្យសម្បត្តិនៃរដ្ឋបាលសាធារណៈ	103.67	6.38%	6.61	6.61	-	-	-	-	-	-	-	-	-	-	-
ផលពីការគ្រប់គ្រងរដ្ឋបាល	806.24	1.47%	11.89	11.89	-	-	-	-	-	-	-	-	-	-	-
ការផ្តល់សេវាកម្ម	75.10	3.74%	2.81	2.81	-	-	-	-	-	-	-	-	-	-	-
កម្រៃប្រតិបត្តិការផ្សេងៗទៀត	322.16	0.25%	0.82	0.82	-	-	-	-	-	-	-	-	-	-	-

តារាងប្រតិបត្តិការហិរញ្ញវត្ថុឆ្នាំ ២០១៩ TOFE: BUDGET IMPLEMENTATION FOR 2019

គិតជា ម៉ឺនដុល្លារ

បរិយាយ	ច្បាប់ថវិកា ឆ្នាំ ២០១៩	ការអនុវត្ត /ច្បាប់	សរុប ការអនុវត្ត	មករា ១៩	កុម្ភៈ ១៩	មីនា ១៩	មេសា ១៩	ឧសភា ១៩	មិថុនា ១៩	កក្កដា ១៩	សីហា ១៩	កញ្ញា ១៩	តុលា ១៩	វិច្ឆិកា ១៩	ធ្នូ ១៩
ការជួលទ្រព្យសម្បត្តិរដ្ឋ	32.69	0.05%	0.02	0.02	-	-	-	-	-	-	-	-	-	-	-
<b>ចំណូលមិនមែនពន្ធផ្សេងៗ</b>	<b>290.86</b>	<b>0.62%</b>	<b>1.79</b>	<b>1.79</b>	-	-	-	-	-	-	-	-	-	-	-
ក្នុងនោះ៖ - ផលផ្សេងៗទៀត	-	...	1.50	1.50	-	-	-	-	-	-	-	-	-	-	-
<b>២. ចំណូលមូលធន</b>	<b>193.15</b>	<b>0.00%</b>	-	-	-	-	-	-	-	-	-	-	-	-	-
អចលនកម្មហិរញ្ញវត្ថុផ្សេងៗ	193.15	0.00%	-	-	-	-	-	-	-	-	-	-	-	-	-
<b>II. ចំណាយសរុប</b>	<b>24,632.87</b>	<b>4.89%</b>	<b>1,205.62</b>	<b>1,205.62</b>	-	-	-	-	-	-	-	-	-	-	-
<b>១. ចំណាយចរន្ត</b>	<b>17,629.70</b>	<b>5.19%</b>	<b>915.52</b>	<b>915.52</b>	-	-	-	-	-	-	-	-	-	-	-
<b>ក. ចំណាយប្រចាំថ្ងៃ</b>	<b>7,877.72</b>	<b>6.66%</b>	<b>524.83</b>	<b>524.83</b>	-	-	-	-	-	-	-	-	-	-	-
បន្តបុគ្គលិក (រដ្ឋបាល ស៊ីវិល)	4,676.29	5.68%	265.77	265.77	-	-	-	-	-	-	-	-	-	-	-
ក្នុងនោះ៖ ប្រាក់ខែមន្ត្រីរដ្ឋ	4.33	26.08%	1.13	1.13	-	-	-	-	-	-	-	-	-	-	-
បន្តបុគ្គលិក (ផ្នែកសន្តិសុខនិងការពារជាតិ)	3,201.44	8.09%	259.06	259.06	-	-	-	-	-	-	-	-	-	-	-
<b>ខ. ចំណាយមិនមែនប្រចាំថ្ងៃ</b>	<b>9,751.98</b>	<b>4.01%</b>	<b>390.70</b>	<b>390.70</b>	-	-	-	-	-	-	-	-	-	-	-
<b>- ការទិញ</b>	<b>1,620.97</b>	<b>0.96%</b>	<b>15.53</b>	<b>15.53</b>	-	-	-	-	-	-	-	-	-	-	-
សម្ភារៈផ្គត់ផ្គង់ថែទាំ	284.41	0.68%	1.94	1.94	-	-	-	-	-	-	-	-	-	-	-
សម្ភារៈផ្គត់ផ្គង់ផ្នែករដ្ឋបាល	233.92	0.48%	1.13	1.13	-	-	-	-	-	-	-	-	-	-	-
<b>ស្បៀងអាហារនិងផលិតផលកសិកម្ម</b>	<b>158.31</b>	<b>0.00%</b>	-	-	-	-	-	-	-	-	-	-	-	-	-
សំលៀកបំពាក់និងការតុបតែង	166.93	2.21%	3.69	3.69	-	-	-	-	-	-	-	-	-	-	-
សម្ភារៈតូចតាច សង្ហារឹម និងសម្ភារៈហិក្ខារ	462.27	1.86%	8.62	8.62	-	-	-	-	-	-	-	-	-	-	-
<b>ថាមពលនិងទឹក</b>	<b>164.29</b>	<b>0.09%</b>	<b>0.15</b>	<b>0.15</b>	-	-	-	-	-	-	-	-	-	-	-
សម្ភារៈហិក្ខារថែទាំសុខភាព	147.66	0.00%	-	-	-	-	-	-	-	-	-	-	-	-	-
សម្ភារៈផ្គត់ផ្គង់ផ្សេងៗ	3.18	0.00%	-	-	-	-	-	-	-	-	-	-	-	-	-
<b>- សេវាកម្ម</b>	<b>1,739.29</b>	<b>2.02%</b>	<b>35.16</b>	<b>35.16</b>	-	-	-	-	-	-	-	-	-	-	-
ក្នុងនោះ៖ ថ្លៃឈ្នួល និងបន្ត (អសង្ហារឹម)	23.13	37.00%	8.56	8.56	-	-	-	-	-	-	-	-	-	-	-
ការថែទាំនិងជួសជុល	871.56	0.44%	3.81	3.81	-	-	-	-	-	-	-	-	-	-	-
<b>- បន្តបុគ្គលិក</b>	<b>547.70</b>	<b>11.43%</b>	<b>62.61</b>	<b>62.61</b>	-	-	-	-	-	-	-	-	-	-	-
- ការប្រាក់នៃបំណុលក្រៅប្រទេស	547.70	11.43%	62.61	62.61	-	-	-	-	-	-	-	-	-	-	-
<b>- អត្ថប្រយោជន៍សង្គម</b>	<b>1,981.90</b>	<b>3.54%</b>	<b>70.17</b>	<b>70.17</b>	-	-	-	-	-	-	-	-	-	-	-
ក្នុងនោះ៖ - អត្ថប្រយោជន៍សន្តិសុខសង្គម	868.87	7.66%	66.59	66.59	-	-	-	-	-	-	-	-	-	-	-
- ឱន្ទយសង្គមដល់ប្រជាពលរដ្ឋ	913.84	0.31%	2.86	2.86	-	-	-	-	-	-	-	-	-	-	-
- ឧបត្ថម្ភដល់អង្គការដែលមានលក្ខណៈសង្គមនិងវប្បធម៌	139.43	0.51%	0.71	0.71	-	-	-	-	-	-	-	-	-	-	-

**តារាងប្រតិបត្តិការហិរញ្ញវត្ថុឆ្នាំ ២០១៩ TOFE: BUDGET IMPLEMENTATION FOR 2019**

គិតជា ម៉ឺលានរៀល

បរិយាយ	ច្បាប់ថវិកា ឆ្នាំ ២០១៩	ការអនុវត្ត /ច្បាប់	សរុប ការអនុវត្ត	មករា ១៩	កុម្ភៈ ១៩	មីនា ១៩	មេសា ១៩	ឧសភា ១៩	មិថុនា ១៩	កក្កដា ១៩	សីហា ១៩	កញ្ញា ១៩	តុលា ១៩	វិច្ឆិកា ១៩	ធ្នូ ១៩
- អត្ថប្រយោជន៍សង្គមផ្សេងទៀត	11.21	0.00%	-	-	-	-	-	-	-	-	-	-	-	-	-
<b>- ឧបត្ថម្ភធន</b>	<b>2,457.70</b>	<b>8.43%</b>	<b>207.11</b>	207.11	-	-	-	-	-	-	-	-	-	-	-
<b>- ចំណាយមិនបៀវត្សផ្សេងៗ</b>	<b>1,404.42</b>	<b>0.01%</b>	<b>0.13</b>	0.13	-	-	-	-	-	-	-	-	-	-	-
ក្នុងនោះ :- ចំណាយមិនបានគ្រោងទុក(ចំណាយត្រៀមបំរុង)	1,019.01	0.00%	-	-	-	-	-	-	-	-	-	-	-	-	-
- ចំណាយមិនបានគ្រោងទុក(ចំណាយផ្សេងៗ)	50.00	0.00%	-	-	-	-	-	-	-	-	-	-	-	-	-
<b>២. ចំណាយមូលធន</b>	<b>7,003.17</b>	<b>4.14%</b>	<b>290.09</b>	290.09	-	-	-	-	-	-	-	-	-	-	-
<b>វិនិយោគដោយហិរញ្ញប្បទានខាងក្នុង (គម្រោង)</b>	<b>1,679.41</b>	<b>0.00%</b>	<b>-</b>	-	-	-	-	-	-	-	-	-	-	-	-
អចលកម្មបីនិងដី	1,486.26	0.00%	-	-	-	-	-	-	-	-	-	-	-	-	-
អចលនកម្មផ្សេងៗទៀត	193.15	0.00%	-	-	-	-	-	-	-	-	-	-	-	-	-
<b>វិនិយោគដោយហិរញ្ញប្បទានខាងក្រៅ (គម្រោង)</b>	<b>5,323.77</b>	<b>5.45%</b>	<b>290.09</b>	290.09	-	-	-	-	-	-	-	-	-	-	-
<b>តុល្យភាពចរន្ត និងភាព/អតិរេក (I.I-II.1)</b>	<b>1,963.41</b>	<b>30.50%</b>	<b>598.77</b>	598.77	-	-	-	-	-	-	-	-	-	-	-
<b>តុល្យភាពចរន្ត និងភាព/អតិរេក (សាច់ប្រាក់)</b>	<b>1,963.41</b>	<b>30.50%</b>	<b>598.77</b>	598.77	-	-	-	-	-	-	-	-	-	-	-
<b>III. ហិរញ្ញប្បទាន</b>	<b>4,846.61</b>	<b>-6.37%</b>	<b>(308.68)</b>	(308.68)	-	-	-	-	-	-	-	-	-	-	-
<b>១. ហិរញ្ញប្បទានពីរដ្ឋាភិបាល</b>	<b>4,524.00</b>	<b>5.69%</b>	<b>257.31</b>	257.31	-	-	-	-	-	-	-	-	-	-	-
<b>ក. ទ្រទ្រង់ថវិកា</b>	<b>250.00</b>	<b>0.00%</b>	<b>-</b>	-	-	-	-	-	-	-	-	-	-	-	-
<b>- អំណោយ-ទ្រទ្រង់ថវិកា</b>	<b>125.00</b>	<b>0.00%</b>	<b>-</b>	-	-	-	-	-	-	-	-	-	-	-	-
- ទ្រទ្រង់ចំណាយមូលធន	125.00	0.00%	-	-	-	-	-	-	-	-	-	-	-	-	-
អំណោយពីទ្រព្យសម្រាប់ចំណាយវិនិយោគ	125.00	0.00%	-	-	-	-	-	-	-	-	-	-	-	-	-
<b>- កម្ចី និង បំណុលពាក់ព័ន្ធ-ការគាំទ្រថវិកា</b>	<b>125.00</b>	<b>0.00%</b>	<b>-</b>	-	-	-	-	-	-	-	-	-	-	-	-
<b>- កម្ចីបរទេស</b>	<b>125.00</b>	<b>0.00%</b>	<b>-</b>	-	-	-	-	-	-	-	-	-	-	-	-
ការខ្ចីប្រាក់ប្រទេស-ពហុភាគី	125.00	0.00%	-	-	-	-	-	-	-	-	-	-	-	-	-
<b>ខ. ជំនួយការទ្រទ្រង់អតិថិជន</b>	<b>5,323.77</b>	<b>5.24%</b>	<b>278.94</b>	278.94	-	-	-	-	-	-	-	-	-	-	-
<b>១១. ចំណាយ</b>	<b>5,323.77</b>	<b>5.45%</b>	<b>290.09</b>	290.09	-	-	-	-	-	-	-	-	-	-	-
<b>- អំណោយ</b>	<b>1,064.75</b>	<b>8.33%</b>	<b>88.73</b>	88.73	-	-	-	-	-	-	-	-	-	-	-
អំណោយទ្រព្យសម្រាប់ចំណាយវិនិយោគ	1,064.75	8.33%	88.73	88.73	-	-	-	-	-	-	-	-	-	-	-
<b>- ការខ្ចីប្រាក់និងបំណុលប្រហាក់ប្រហែល</b>	<b>4,259.02</b>	<b>4.73%</b>	<b>201.36</b>	201.36	-	-	-	-	-	-	-	-	-	-	-
<b>- ការខ្ចីបរទេស</b>	<b>4,259.02</b>	<b>4.73%</b>	<b>201.36</b>	201.36	-	-	-	-	-	-	-	-	-	-	-
ការខ្ចីប្រាក់ប្រទេស-ពហុភាគី	4,259.02	1.38%	58.61	58.61	-	-	-	-	-	-	-	-	-	-	-
ការខ្ចីប្រាក់ប្រទេស- ទ្រព្យសម្រាប់	-	...	142.75	142.75	-	-	-	-	-	-	-	-	-	-	-
<b>១២. មិនទាន់ចំណាយ</b>	<b>...</b>	<b>...</b>	<b>(11.16)</b>	(11.16)	-	-	-	-	-	-	-	-	-	-	-

**តារាងប្រតិបត្តិការហិរញ្ញវត្ថុឆ្នាំ ២០១៩ TOFE: BUDGET IMPLEMENTATION FOR 2019**

គិតជា ម៉ឺនដុល្លារ

បរិយាយ	ច្បាប់ថវិកា ឆ្នាំ ២០១៩	ការអនុវត្ត /ច្បាប់	សរុប ការអនុវត្ត	មករា ១៩	កុម្ភៈ ១៩	មីនា ១៩	មេសា ១៩	ឧសភា ១៩	មិថុនា ១៩	កក្កដា ១៩	សីហា ១៩	កញ្ញា ១៩	តុលា ១៩	វិច្ឆិកា ១៩	ធ្នូ ១៩
គ. វិសោធន៍បទប្បញ្ញត្តិ	(1,049.76)	...	(21.63)	(21.63)	-	-	-	-	-	-	-	-	-	-	-
២. ហិរញ្ញប្បទានក្នុងស្រុក	-	...	(9.10)	(9.10)	-	-	-	-	-	-	-	-	-	-	-
គ. ហិរញ្ញប្បទានសាធារណៈ	-	...	(218.76)	(218.76)	-	-	-	-	-	-	-	-	-	-	-
-បញ្ជីរដ្ឋាភិបាល		...	(218.76)	(218.76)	-	-	-	-	-	-	-	-	-	-	-
ង. គំលាតគណនី រវាង ធនាគារជាតិ និង ស.ហ.វ		...	209.66	209.66	-	-	-	-	-	-	-	-	-	-	-
កំហុស-លំអៀង		...	0.00	0.00	-	-	-	-	-	-	-	-	-	-	-
អត្រាប្តូរប្រាក់ រៀល/ ដុល្លារ		...		4,011	-	-	-	-	-	-	-	-	-	-	-
<b>ចំណូលថ្នាក់ខេត្ត-ក្រុង</b>	<b>1,482.61</b>	<b>10.68%</b>	<b>158.35</b>	<b>158.35</b>	-	-	-	-	-	-	-	-	-	-	-
ក្នុងនោះ៖ ចំណូលពន្ធពិសេស	1,351.62	6.16%	83.31	83.31	-	-	-	-	-	-	-	-	-	-	-
ចំណូលមិនមែនពន្ធ	38.58	7.01%	2.70	2.70	-	-	-	-	-	-	-	-	-	-	-
ការផ្ទេរប្រាក់ពីថ្នាក់ជាតិ	92.42	78.27%	72.34	72.34	-	-	-	-	-	-	-	-	-	-	-
<b>ចំណាយថ្នាក់ខេត្ត-ក្រុង</b>	<b>0.00</b>	<b>3379516%</b>	<b>74.65</b>	<b>74.65</b>	-	-	-	-	-	-	-	-	-	-	-
ក្នុងនោះ៖ ចំណាយបៀវត្ស	0.00	1226969%	25.16	25.16	-	-	-	-	-	-	-	-	-	-	-
ចំណាយមិនមែនបៀវត្ស	0.00	58154518%	38.62	38.62	-	-	-	-	-	-	-	-	-	-	-
ចំណាយវិនិយោគ	0.00	11800216%	10.87	10.87	-	-	-	-	-	-	-	-	-	-	-
តុល្យភាព ខេត្ត ក្រុង		...	83.70	83.70	-	-	-	-	-	-	-	-	-	-	-
វិភាគទានពី កាស៊ីណូ និង ឆ្នោត	229.02	0%	-	-	-	-	-	-	-	-	-	-	-	-	-

ថ្ងៃ ខែ ឆ្នាំ សិរីទិស្ស ៧ ស. ២៥៦២  
រាជធានីភ្នំពេញ ថ្ងៃទី ខែ ឆ្នាំ ២០១៩

**អគ្គនាយក**  
**អគ្គនាយកដ្ឋានគោលនយោបាយ**

ថ្ងៃពុធ ៨ រោច ខែមាឃ ឆ្នាំ សិរីទិស្ស ៧ ស. ២៥៦២  
រាជធានីភ្នំពេញ ថ្ងៃទី ២៧ ខែកុម្ភៈ ឆ្នាំ ២០១៩

**ប្រធាននាយកដ្ឋាន**  
**នាយកដ្ឋានស្ថិតិ និងវិភាគសេដ្ឋកិច្ច**

ថ្ងៃពុធ ៨ រោច ខែមាឃ ឆ្នាំ សិរីទិស្ស ៧ ស. ២៥៦២  
រាជធានីភ្នំពេញ ថ្ងៃទី ២៧ ខែកុម្ភៈ ឆ្នាំ ២០១៩

**ប្រធានការិយាល័យ**  
**ស្ថិតិហិរញ្ញវត្ថុសាធារណៈ**

ចំណាយចរន្តតាមក្រសួង ឆ្នាំ ២០១៩/ CURRENT BUDGET EXPENDITURE BY MINISTRY 2019

បរិយាយ	ច្បាប់ថវិកា ឆ្នាំ ២០១៩	ការអនុវត្ត /ច្បាប់	មករា ១៩	កុម្ភៈ ១៩	មីនា ១៩	មេសា ១៩	ឧសភា ១៩	មិថុនា ១៩	កក្កដា ១៩	សីហា ១៩	កញ្ញា ១៩	តុលា ១៩	វិច្ឆិកា ១៩	ធ្នូ ១៩
<b>សរុបចំណាយចរន្ត</b>	<b>16,507,174</b>	<b>5.5%</b>	<b>915,524</b>	<b>915,524</b>										
<b>I. វិស័យសេដ្ឋកិច្ច</b>	<b>3,232,616</b>	<b>12.9%</b>	<b>417,805</b>	<b>417,805</b>										
០១. ព្រះបរមរាជវាំង	98,414	2.7%	2,679	2,679.39	-	-	-	-	-	-	-	-	-	-
០២. រដ្ឋសភា	183,783	27.7%	50,998	50,998.01	-	-	-	-	-	-	-	-	-	-
០៣. ព្រឹទ្ធសភា	87,233	29.7%	25,936	25,936.36	-	-	-	-	-	-	-	-	-	-
០៤. ក្រុមប្រឹក្សាធម្មនុញ្ញ	11,523	35.2%	4,054	4,054.00	-	-	-	-	-	-	-	-	-	-
០៥. ទីស្តីការគណៈរដ្ឋមន្ត្រី	415,409	1.0%	4,315	4,315.44	-	-	-	-	-	-	-	-	-	-
០៥. ៤. ក្រុមប្រឹក្សាអភិវឌ្ឍន៍កម្ពុជា	15,430	0.5%	83	82.55	-	-	-	-	-	-	-	-	-	-
០៧. ២ ក្រសួងមហាផ្ទៃ (ផ្នែករដ្ឋបាល)	206,039	9.8%	20,211	20,210.78	-	-	-	-	-	-	-	-	-	-
០៨. ក្រសួងទំនាក់ទំនងសភា- ព្រឹទ្ធសភា	41,556	2.5%	1,046	1,045.75	-	-	-	-	-	-	-	-	-	-
០៩. ក្រសួងការបរទេស និងសហប្រតិបត្តិ	148,849	11.2%	16,609	16,608.74	-	-	-	-	-	-	-	-	-	-
១០. ក្រសួងសេដ្ឋកិច្ច និង ហិរញ្ញវត្ថុ	1,576,907	17.8%	281,006	281,006.02	-	-	-	-	-	-	-	-	-	-
១៤. ក្រសួងផែនការ	91,138	2.7%	2,423	2,423.12	-	-	-	-	-	-	-	-	-	-
២៨. ក្រសួងរៀបចំដែនដី នគរូបនីយកម្ម	162,996	1.3%	2,072	2,071.98	-	-	-	-	-	-	-	-	-	-
៣០. គណៈកម្មការជាតិរៀបចំការបោះ	79,059	2.2%	1,708.41	1,708.41	-	-	-	-	-	-	-	-	-	-
៣១. អាជ្ញាធរសវនកម្មជាតិ	14,905	4.3%	639	638.82	-	-	-	-	-	-	-	-	-	-
៣៣. ស្ថាប័នប្រឆាំងអំពើពុករលួយ	45,856	4.1%	1,871	1,871.24	-	-	-	-	-	-	-	-	-	-
៣៤. ក្រសួងមុខងារសាធារណៈ	53,519	4.0%	2,155	2,154.75	-	-	-	-	-	-	-	-	-	-
<b>II. វិស័យការពារជាតិ សន្តិសុខនិងសង្គម</b>	<b>4,057,518</b>	<b>6.5%</b>	<b>261,845</b>	<b>261,845</b>										
០៦. ១. ក្រសួងការពារជាតិ	2,416,438	6.8%	165,203	165,202.71	-	-	-	-	-	-	-	-	-	-
០៧. ១ ក្រសួងមហាផ្ទៃ ( ផ្នែកសន្តិសុខសាធារណៈ)	1,490,709	6.3%	93,857	93,857.13	-	-	-	-	-	-	-	-	-	-
២៦. ក្រសួងយុត្តិធម៌	150,371	1.9%	2,785	2,785.46	0	0	0	0	0	0	0	0	0	0
<b>III. វិស័យសេដ្ឋកិច្ច</b>	<b>7,677,486</b>	<b>2.8%</b>	<b>212,252</b>	<b>212,252</b>										
១១. ក្រសួងព័ត៌មាន	1,576,907	0.1%	2,180	2,180.22	-	-	-	-	-	-	-	-	-	-
១២. ក្រសួងសុខាភិបាល	1,545,539	1.5%	22,587	22,586.76	-	-	-	-	-	-	-	-	-	-
១៦. ក្រសួងអប់រំ យុវជន និងកីឡា	2,938,552	2.9%	85,950	85,950.28	-	-	-	-	-	-	-	-	-	-
១៨. ក្រសួងវប្បធម៌ និងវិចិត្រសិល្បៈ	180,146	1.4%	2,610	2,610.11	-	-	-	-	-	-	-	-	-	-
១៩. ក្រសួងបរិស្ថាន	89,742	2.2%	1,936	1,936.44	-	-	-	-	-	-	-	-	-	-
២១. ក្រសួងសង្គមកិច្ច អតីយុវជន និង	993,071	9.0%	89,725	89,724.76	-	-	-	-	-	-	-	-	-	-
២៣. ក្រសួងធម្មការ និងកិច្ចការសាសនា	68,706	2.3%	1,596	1,595.60	-	-	-	-	-	-	-	-	-	-
២៤. ក្រសួងកិច្ចការនារី	50,888	2.2%	1,120	1,120.41	-	-	-	-	-	-	-	-	-	-
៣២. ក្រសួងការងារ និងបណ្តុះបណ្តាល	233,936	1.9%	4,547	4,547.34	-	-	-	-	-	-	-	-	-	-
<b>IV. វិស័យសេដ្ឋកិច្ច</b>	<b>1,539,554</b>	<b>1.5%</b>	<b>23,621</b>	<b>23,621</b>										
០៥. ៣ រដ្ឋលេខាធិការដ្ឋានអាកាសចរស៊ី	55,812	2.1%	1,144	1,144.25	-	-	-	-	-	-	-	-	-	-
១៣. ក្រសួងរ៉ែ និងថាមពល	89,430	1.0%	902	901.61	-	-	-	-	-	-	-	-	-	-
១៥. ក្រសួងពាណិជ្ជកម្ម	148,168	3.3%	4,865	4,864.56	-	-	-	-	-	-	-	-	-	-
១៧. ក្រសួងកសិកម្មរុក្ខាប្រមាញ់ និង	264,924	2.1%	5,649	5,648.94	-	-	-	-	-	-	-	-	-	-
២០. ក្រសួងអភិវឌ្ឍន៍ជនបទ	183,295	0.9%	1,612	1,611.68	-	-	-	-	-	-	-	-	-	-
២២. ក្រសួងប្រៃសណីយ៍ និង	73,964	1.8%	1,353	1,352.75	-	-	-	-	-	-	-	-	-	-
២៥. ក្រសួងសាធារណការ និងដឹកជញ្ជូន	409,345	1.0%	4,050	4,049.53	-	-	-	-	-	-	-	-	-	-
២៧. ក្រសួងទេសចរណ៍	98,065	1.2%	1,210	1,209.65	-	-	-	-	-	-	-	-	-	-
២៩. ក្រសួងធនធានទឹក និងឧតុនិយម	159,188	1.0%	1,583	1,583.41	-	-	-	-	-	-	-	-	-	-
៣៥. ក្រសួងឧស្សាហកម្ម និងសិប្បកម្ម	57,363	2.2%	1,255	1,254.78	-	-	-	-	-	-	-	-	-	-
<b>V. ផ្សេងៗ (ចំណាយមិនទាន់បែងចែក)</b>	<b>#DIV/0!</b>													
៩៩. ចំណាយមិនបានប្រែប្រួល	#DIV/0!													

1,000,000.00



**ចំណាំ**



ស្តង់ដារស្ថិតិហិរញ្ញវត្ថុ (TOFE) ខែមករា ឆ្នាំ២០១៩ ត្រូវបានរៀបចំដោយផ្អែកលើទិន្នន័យបណ្តោះអាសន្នដែលទទួលបានតាមកាលបរិច្ឆេទដូចខាងក្រោម៖

1. ទិន្នន័យចំណូលថ្នាក់ជាតិ (ស្ថាប័នកណ្តាល និងមន្ទីរតាមខេត្ត) ត្រឹមថ្ងៃទី២៦ ខែកុម្ភៈ ឆ្នាំ២០១៩
2. ទិន្នន័យចំណាយ ត្រឹមថ្ងៃទី២៥ ខែកុម្ភៈ ឆ្នាំ២០១៩
3. ទិន្នន័យកម្ចី ពហុភាគី ទ្វេភាគី និងអំណោយត្រឹមថ្ងៃទី១៦ ខែកុម្ភៈ ឆ្នាំ២០១៩
4. ទិន្នន័យគណនីរដ្ឋាភិបាល (Credit Bank) បានពីធនាគារជាតិ គិតត្រឹមថ្ងៃទី២០ ខែកុម្ភៈ ឆ្នាំ២០១៩

ទិន្នន័យស្ថិតិហិរញ្ញវត្ថុ (TOFE) នឹងត្រូវបានធ្វើបច្ចុប្បន្នភាពនៅពេលចេញផ្សាយខែបន្ទាប់។

