

ការអនុវត្តថវិការដ្ឋ ខែកុម្ភៈ ឆ្នាំ២០១៩



សេចក្តីសង្ខេប

យោងតាមការវាយតម្លៃកាលពីដើមឆ្នាំ២០១៩ សេដ្ឋកិច្ចកម្ពុជាសម្រេចបានកំណើនខ្ពស់រហូតដល់ ៧,៥% ក្នុងឆ្នាំ ២០១៨ និងរក្សាបានកំណើនក្នុងរង្វង់៧,១%សម្រាប់ឆ្នាំ២០១៩ ស្របពេលដែលអតិផរណាស្ថិតនៅក្នុងកំរិតទាបដែលអាច គ្រប់គ្រងបាន និងការរក្សាបាននូវស្ថិរភាពអត្រាប្តូរប្រាក់។

តាមទិន្នន័យផ្លូវការបឋមពីរតនាគារជាតិ នៅខែកុម្ភៈ ឆ្នាំ២០១៩ រដ្ឋបាលថ្នាក់ជាតិអនុវត្តចំណូលក្នុងស្រុកសរុប បានចំនួន **១ ៣៧៨,៦១** ប៊ីលានរៀល ឬស្មើនឹង **៦,៩៧%** នៃច្បាប់ឆ្នាំ២០១៩ កើនឡើង **៣,៩៥%** ធៀបនឹងខែកុម្ភៈ ឆ្នាំ ២០១៨ ដែលក្នុងនោះ មានចំណូលសារពើពន្ធ **៩៤,៥៦%** និងចំណូលមិនមែនសារពើពន្ធ **៥,២០%**។ គិតមកដល់ខែ កុម្ភៈឆ្នាំ២០១៩ រដ្ឋបាលថ្នាក់ជាតិប្រមូលចំណូលក្នុងស្រុកសរុបបានចំនួន **២ ៨៩៤,៤៣** ប៊ីលានរៀល ឬស្មើនឹង **១៤,៦៣%** នៃច្បាប់ឆ្នាំ២០១៩ បានកើនឡើង **១២,៥៧%** បើធៀបនឹងរយៈពេលដូចគ្នាក្នុងឆ្នាំ២០១៨។ កំណើននេះ ត្រូវបានឆ្លុះបញ្ចាំង តាមរយៈកំណើននៃប្រភេទចំណូលពន្ធមួយចំនួនដូចជា ពន្ធផ្ទាល់ (**១១,១៣%**) ពន្ធប្រយោល (**១៨,៤១%**) និងពន្ធ ពាណិជ្ជកម្មក្រៅប្រទេស (**២៩,១២%**)។

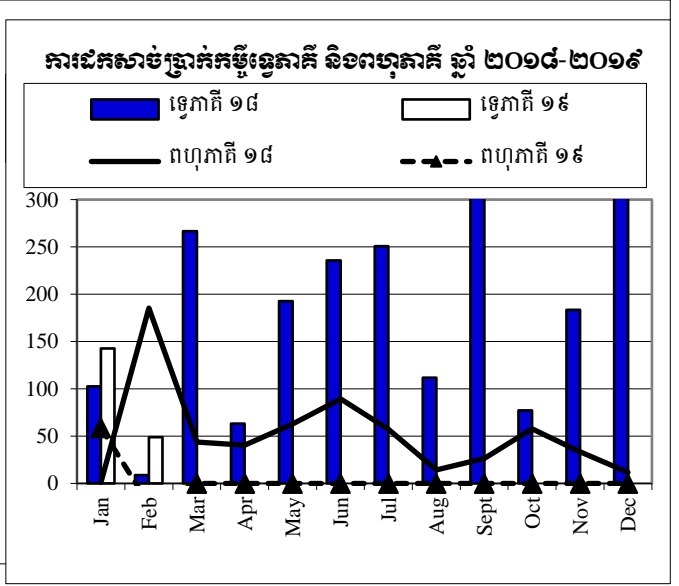
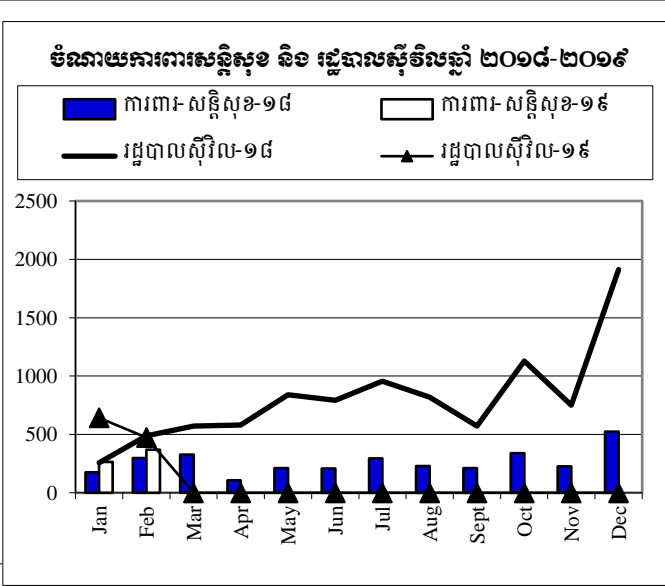
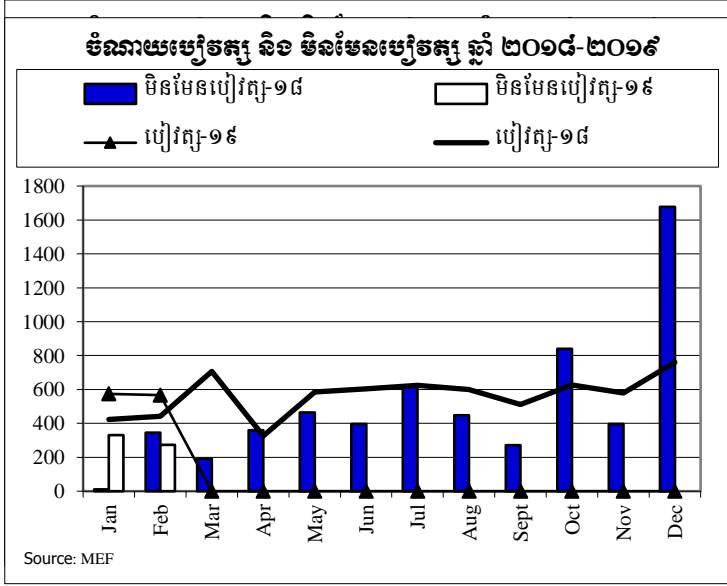
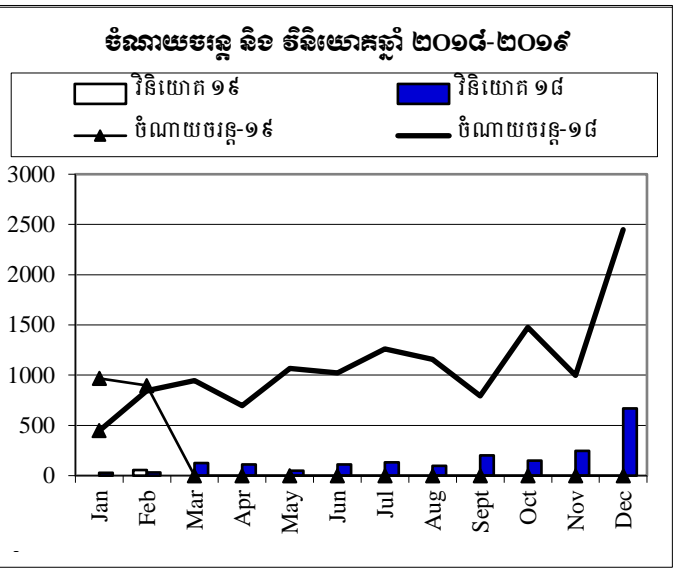
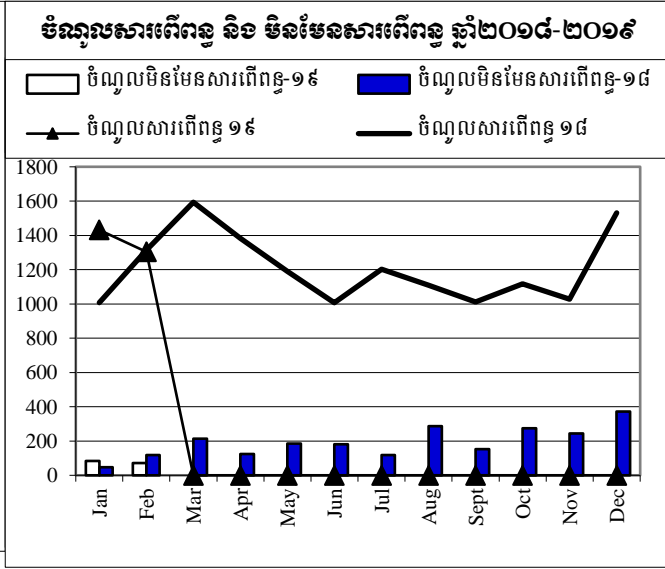
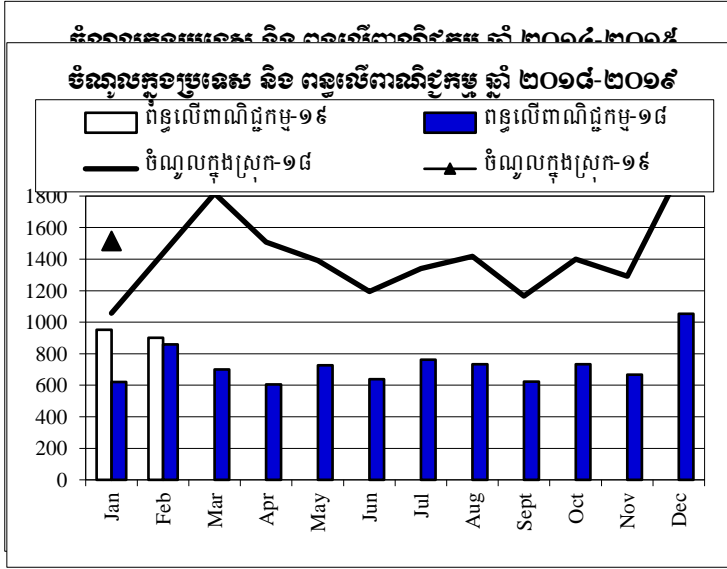
រដ្ឋបាលថ្នាក់ជាតិក្នុងខែកុម្ភៈនេះ បានអនុវត្តចំណាយសរុបចំនួន **១ ០៦៦,៤៣** ប៊ីលានរៀល ឬស្មើនឹង **៤,២៩%** នៃច្បាប់ឆ្នាំ២០១៩ ធ្លាក់ចុះ **១០,៩៥%** បើធៀបនឹងខែកុម្ភៈ ឆ្នាំ២០១៨។ គិតមកដល់ខែកុម្ភៈឆ្នាំ២០១៩ រដ្ឋបាលថ្នាក់ជាតិ អនុវត្តចំណាយសរុបបានចំនួន **២ ៣២៤,៤៣** ប៊ីលានរៀល ឬស្មើនឹង **៩,៣៥%** នៃច្បាប់២០១៩ បានកើនឡើង **១២,២៤%** បើធៀបនឹងរយៈពេលដូចគ្នាក្នុងឆ្នាំ២០១៨។ ចំពោះចំណាយចរន្តអនុវត្តបានចំនួន **១ ៨៦៣,៥៦** ប៊ីលានរៀល មានកំណើន **៧,៥៥%** ក្នុងនោះរួមមាន ចំណាយបៀវត្ស **១ ១៤០,៨០** ប៊ីលានរៀល និងចំណាយផ្សេងៗ **៦០៤,៨៩** ប៊ីលានរៀល។

សរុបមក យោងតាមទិន្នន័យបឋមនេះ បានបង្ហាញឱ្យឃើញថា ការប្រមូលចំណូល និងការអនុវត្តចំណាយរបស់ រដ្ឋបាលថ្នាក់ជាតិ មានភាពល្អប្រសើរក្នុងកំណើន **១២,៥៧%** និង **១២,២៤%** រៀងគ្នា។ ជាលទ្ធផល គិតត្រឹមខែកុម្ភៈឆ្នាំ ២០១៩ តុល្យភាពថវិកាមានអតិរេកសាច់ប្រាក់ចំនួន **១ ០២៧,៥៥** ប៊ីលានរៀល និងតុល្យភាពថវិកាសរុបមានអតិរេក សាច់ប្រាក់ចំនួន **៥០៧,០០** ប៊ីលានរៀល។



ការប្រៀបធៀបការអនុវត្តថវិកា ឆ្នាំ ២០១៨-២០១៩

ភីអិលស៊ី ប៊ែរលីន



Source: MEF

តារាងប្រតិបត្តិការហិរញ្ញវត្ថុឆ្នាំ ២០១៩ TOFE: BUDGET IMPLEMENTATION FOR 2019

| បរិយាយ | ច្បាប់ថវិកា ឆ្នាំ ២០១៩ | ការអនុវត្ត /ច្បាប់ | សរុប ការអនុវត្ត | មករា ១៩ | កុម្ភៈ ១៩ | មីនា ១៩ | មេសា ១៩ | ឧសភា ១៩ | មិថុនា ១៩ | កក្កដា ១៩ | សីហា ១៩ | កញ្ញា ១៩ | តុលា ១៩ | វិច្ឆិកា ១៩ | ធ្នូ ១៩ |
|---|---------------------------|-----------------------|--------------------|-----------------|-----------------|---------|---------|---------|-----------|-----------|---------|----------|---------|-------------|---------|
| I. ចំណូលក្នុងប្រទេស | 19,786.26 | 14.63% | 2,894.43 | 1,515.82 | 1,378.61 | - | - | - | - | - | - | - | - | - | - |
| ១. ចំណូលចរន្ត | 19,593.11 | 14.76% | 2,891.10 | 1,515.82 | 1,375.28 | - | - | - | - | - | - | - | - | - | - |
| ក. ចំណូលពន្ធ | 16,879.00 | 16.20% | 2,735.17 | 1,431.58 | 1,303.59 | - | - | - | - | - | - | - | - | - | - |
| ចំណូលពន្ធក្នុងស្រុក | 14,468.00 | 15.97% | 2,310.58 | 1,203.32 | 1,107.26 | - | - | - | - | - | - | - | - | - | - |
| ពន្ធផ្ទាល់ (ពន្ធលើផលទុន ប្រាក់ចំណេញ) | 4,330.00 | 10.55% | 456.69 | 250.74 | 205.95 | - | - | - | - | - | - | - | - | - | - |
| ពន្ធប្រយោល | 10,138.00 | 18.29% | 1,853.88 | 952.58 | 901.30 | - | - | - | - | - | - | - | - | - | - |
| ក្នុងនោះ៖ អាករពិសេសលើទំនិញមួយចំនួន | 900.00 | 15.80% | 142.17 | 65.09 | 77.08 | - | - | - | - | - | - | - | - | - | - |
| អាករពិសេសលើទំនិញមួយចំនួនរបបនាំចូល (សហ) | 3,152.00 | 23.29% | 734.02 | 382.34 | 351.68 | - | - | - | - | - | - | - | - | - | - |
| អាករពិសេសលើសេវាមួយចំនួន | 85.00 | 12.93% | 10.99 | 4.57 | 6.41 | - | - | - | - | - | - | - | - | - | - |
| ចំណូលសារពើពន្ធផ្សេងៗទៀត | 99.50 | 12.01% | 11.95 | 6.79 | 5.17 | - | - | - | - | - | - | - | - | - | - |
| ចំណូលពន្ធលើពាណិជ្ជកម្មក្រៅប្រទេស | 2,411.00 | 17.61% | 424.59 | 228.26 | 196.33 | - | - | - | - | - | - | - | - | - | - |
| ពន្ធនិងអាករលើការនាំចូល | 2,361.00 | 17.67% | 417.25 | 223.73 | 193.52 | - | - | - | - | - | - | - | - | - | - |
| ក្នុងនោះ៖ - ពន្ធគយពីការនាំចូលទំនិញផ្សេងៗ(លើកលែងតែប្រេងឥន្ធនៈ) | 1,563.00 | 19.03% | 297.51 | 166.72 | 130.79 | - | - | - | - | - | - | - | - | - | - |
| - ពន្ធគយលើផលិតផលគេលសិលា | 340.00 | 13.86% | 47.14 | 20.80 | 26.33 | - | - | - | - | - | - | - | - | - | - |
| - អាករបន្ថែមលើផលិតផលគេលសិលាសម្រាប់ថែទាំផ្លូវថ្នល់ | 342.00 | 15.16% | 51.85 | 24.35 | 27.51 | - | - | - | - | - | - | - | - | - | - |
| - ពន្ធនាំចូលទំនិញជាំវត្ថុធាតុដើមសម្រាប់ផលិតឱសថ | 5.50 | 0.00% | - | - | - | - | - | - | - | - | - | - | - | - | - |
| ពន្ធនិងអាករលើការនាំចេញ | 50.00 | 14.68% | 7.34 | 4.53 | 2.81 | - | - | - | - | - | - | - | - | - | - |
| ក្នុងនោះ៖ - អាករលើការនាំចេញលើ | 10.00 | 13.12% | 1.31 | 0.90 | 0.41 | - | - | - | - | - | - | - | - | - | - |
| - អាករលើការនាំចេញកៅស៊ូ | 33.00 | 12.93% | 4.27 | 2.69 | 1.58 | - | - | - | - | - | - | - | - | - | - |
| - អាករលើការនាំចេញទំនិញផ្សេងៗ | 6.50 | 25.16% | 1.64 | 0.86 | 0.77 | - | - | - | - | - | - | - | - | - | - |
| ខ ចំណូលមិនមែនពន្ធ | 2,714.11 | 5.75% | 155.93 | 84.24 | 71.69 | - | - | - | - | - | - | - | - | - | - |
| ផលទុននៃទ្រព្យសម្បត្តិ | 127.42 | 2.70% | 3.44 | 2.56 | 0.88 | - | - | - | - | - | - | - | - | - | - |
| ផលនៃសម្បទាននិងការជួលដីធ្លី | 106.17 | 3.24% | 3.44 | 2.56289 | 0.88 | - | - | - | - | - | - | - | - | - | - |
| ផលទុនពីសហគ្រាសសាធារណៈ | 21.25 | 0.00% | - | - | - | - | - | - | - | - | - | - | - | - | - |
| ផលទុនពីការលក់ ជួលទ្រព្យសម្បត្តិ និងសេវាកម្ម | 2,295.83 | 6.47% | 148.60 | 79.8820 | 68.72 | - | - | - | - | - | - | - | - | - | - |
| ផលទុនតាមវិស័យ | 955.98 | 6.15% | 58.77 | 57.76 | 1.01 | - | - | - | - | - | - | - | - | - | - |
| ការលក់ទ្រព្យសម្បត្តិនៃរដ្ឋបាលសាធារណៈ | 103.67 | 15.55% | 16.12 | 6.61 | 9.52 | - | - | - | - | - | - | - | - | - | - |
| ផលពីការគ្រប់គ្រងរដ្ឋបាល | 806.24 | 7.93% | 63.94 | 11.87 | 52.07 | - | - | - | - | - | - | - | - | - | - |
| ការផ្តល់សេវាកម្ម | 75.10 | 5.31% | 3.99 | 2.81 | 1.18 | - | - | - | - | - | - | - | - | - | - |
| កម្រៃប្រតិបត្តិការផ្សេងៗទៀត | 322.16 | 1.63% | 5.26 | 0.82 | 4.44 | - | - | - | - | - | - | - | - | - | - |

តារាងប្រតិបត្តិការហិរញ្ញវត្ថុឆ្នាំ ២០១៩ TOFE: BUDGET IMPLEMENTATION FOR 2019

| បរិយាយ | ច្បាប់ថវិកា ឆ្នាំ ២០១៩ | ការអនុវត្ត /ច្បាប់ | សរុប ការអនុវត្ត | មករា ១៩ | កុម្ភៈ ១៩ | មីនា ១៩ | មេសា ១៩ | ឧសភា ១៩ | មិថុនា ១៩ | កក្កដា ១៩ | សីហា ១៩ | កញ្ញា ១៩ | តុលា ១៩ | វិច្ឆិកា ១៩ | ធ្នូ ១៩ |
|---|---------------------------|-----------------------|--------------------|-----------------|-----------------|---------|---------|---------|-----------|-----------|---------|----------|---------|-------------|---------|
| ការជួលទ្រព្យសម្បត្តិ | 32.69 | 1.60% | 0.52 | 0.02 | 0.51 | - | - | - | - | - | - | - | - | - | - |
| ចំណូលមិនមែនពន្ធផ្សេងៗ | 290.86 | 1.34% | 3.89 | 1.80 | 2.09 | - | - | - | - | - | - | - | - | - | - |
| ក្នុងនោះ៖ - ផលផ្សេងៗទៀត | - | ... | 1.64 | 1.50 | 0.14 | - | - | - | - | - | - | - | - | - | - |
| II. ចំណាយសរុប | 24,859.08 | 9.35% | 2,324.43 | 1,258.00 | 1,066.43 | - | - | - | - | - | - | - | - | - | - |
| ១. ចំណាយបច្ចេកទេស | 16,827.28 | 11.07% | 1,863.56 | 967.91 | 895.64 | - | - | - | - | - | - | - | - | - | - |
| ក. ចំណាយបច្ចេកទេស | 7,862.54 | 14.51% | 1,140.80 | 573.96 | 566.84 | - | - | - | - | - | - | - | - | - | - |
| បន្ទុកបុគ្គលិក (រដ្ឋបាល ស៊ីវិល) | 4,661.10 | 13.39% | 624.08 | 314.91 | 309.17 | - | - | - | - | - | - | - | - | - | - |
| ក្នុងនោះ៖ ប្រាក់ខែមន្ត្រី | 4.33 | 26.98% | 1.17 | 1.17 | - | - | - | - | - | - | - | - | - | - | - |
| បន្ទុកបុគ្គលិក (ផ្នែកសន្តិសុខនិងការពារជាតិ) | 3,201.44 | 16.14% | 516.72 | 259.06 | 257.67 | - | - | - | - | - | - | - | - | - | - |
| ខ. ចំណាយមិនមែនបច្ចេកទេស | 8,964.74 | 8.06% | 722.75 | 393.95 | 328.80 | - | - | - | - | - | - | - | - | - | - |
| - ការទិញ | 1,617.94 | 8.50% | 137.51 | 15.69 | 121.82 | - | - | - | - | - | - | - | - | - | - |
| សម្ភារៈផ្គត់ផ្គង់ថែទាំ | 283.27 | 1.19% | 3.38 | 1.94 | 1.45 | - | - | - | - | - | - | - | - | - | - |
| សម្ភារៈផ្គត់ផ្គង់ផ្នែករដ្ឋបាល | 232.89 | 0.89% | 2.07 | 1.13 | 0.94 | - | - | - | - | - | - | - | - | - | - |
| ស្បៀងអាហារ និងផលិតផលកសិកម្ម | 158.47 | 22.48% | 35.63 | - | 35.63 | - | - | - | - | - | - | - | - | - | - |
| សំលៀកបំពាក់និងការតុបតែង | 166.65 | 2.22% | 3.69 | 3.69 | - | - | - | - | - | - | - | - | - | - | - |
| សម្ភារៈតូចតាច សង្ហារឹម និងសម្ភារៈបរិក្ខារ | 459.90 | 19.41% | 89.27 | 8.64 | 80.63 | - | - | - | - | - | - | - | - | - | - |
| ថាមពលនិងទឹក | 165.95 | 2.09% | 3.47 | 0.29 | 3.18 | - | - | - | - | - | - | - | - | - | - |
| សម្ភារៈបរិក្ខារថែទាំសុខភាព | 147.67 | 0.00% | - | - | - | - | - | - | - | - | - | - | - | - | - |
| សម្ភារៈផ្គត់ផ្គង់ផ្សេងៗ | 3.17 | 0.00% | - | - | - | - | - | - | - | - | - | - | - | - | - |
| - សេវាកម្ម | 1,730.70 | 2.76% | 47.75 | 35.52 | 12.23 | - | - | - | - | - | - | - | - | - | - |
| ក្នុងនោះ៖ ថ្លៃឈ្នួល និងបន្ទុក (អសង្ហារឹម) | 23.07 | 38.62% | 8.91 | 8.59 | 0.32 | - | - | - | - | - | - | - | - | - | - |
| ការថែទាំនិងជួសជុល | 871.27 | 0.46% | 4.03 | 3.81 | 0.21 | - | - | - | - | - | - | - | - | - | - |
| - បន្ទុកហិរញ្ញវត្ថុ | 525.09 | 22.47% | 117.98 | 62.61 | 55.38 | - | - | - | - | - | - | - | - | - | - |
| - ការប្រាក់នៃបំណុលក្រៅប្រទេស | 525.09 | 21.47% | 112.73 | 62.61 | 50.12 | - | - | - | - | - | - | - | - | - | - |
| - អត្ថប្រយោជន៍សង្គម | 1,983.79 | 8.32% | 165.01 | 72.89 | 92.12 | - | - | - | - | - | - | - | - | - | - |
| ក្នុងនោះ៖ - អត្ថប្រយោជន៍សន្តិសុខសង្គម | 868.87 | 15.28% | 132.76 | 66.59 | 66.18 | - | - | - | - | - | - | - | - | - | - |
| - ជំនួយសង្គមដល់ប្រជាពលរដ្ឋ | 914.18 | 2.60% | 23.79 | 4.58 | 19.21 | - | - | - | - | - | - | - | - | - | - |
| - ឧបត្ថម្ភដល់អង្គការដែលមានលក្ខណៈសង្គមនិងវប្បធម៌ | 139.50 | 5.95% | 8.30 | 1.67 | 6.63 | - | - | - | - | - | - | - | - | - | - |

តារាងប្រតិបត្តិការហិរញ្ញវត្ថុឆ្នាំ ២០១៩ TOFE: BUDGET IMPLEMENTATION FOR 2019

| បរិយាយ | ច្បាប់ថវិកា ឆ្នាំ ២០១៩ | ការអនុវត្ត /ច្បាប់ | សរុប ការអនុវត្ត | មករា ១៩ | កក្កដា ១៩ | មីនា ១៩ | មេសា ១៩ | ឧសភា ១៩ | មិថុនា ១៩ | កក្កដា ១៩ | សីហា ១៩ | កញ្ញា ១៩ | តុលា ១៩ | វិច្ឆិកា ១៩ | ធ្នូ ១៩ |
|--|---------------------------|-----------------------|--------------------|-----------------|-----------------|---------|---------|---------|-----------|-----------|---------|----------|---------|-------------|---------|
| -អត្ថប្រយោជន៍សង្គមផ្សេងទៀត | 11.21 | 0.00% | - | - | - | - | - | - | - | - | - | - | - | - | - |
| -ឧបត្ថម្ភធន | 1,552.86 | 14.33% | 222.58 | 207.11 | 15.47 | - | - | - | - | - | - | - | - | - | - |
| -ចំណាយមិនមែនបៀវត្សផ្សេងៗ | 1,554.35 | 2.05% | 31.91 | 0.13 | 31.79 | - | - | - | - | - | - | - | - | - | - |
| ក្នុងនោះ៖ - ចំណាយមិនបានគ្រោងទុក(ចំណាយត្រៀមបំរុង) | 1,019.01 | 0.00% | - | - | - | - | - | - | - | - | - | - | - | - | - |
| - ចំណាយមិនបានគ្រោងទុក(ចំណាយផ្សេងៗ) | 50.00 | 0.00% | - | - | - | - | - | - | - | - | - | - | - | - | - |
| ២. ចំណាយមូលធន | 8,031.80 | 5.74% | 460.88 | 290.09 | 170.79 | - | - | - | - | - | - | - | - | - | - |
| វិនិយោគដោយហិរញ្ញប្បទាន ខាងក្នុង (គម្រោង) | 2,708.03 | 2.04% | 55.13 | - | 55.13 | - | - | - | - | - | - | - | - | - | - |
| អចលកម្មបីនិងដី | 2,708.03 | 2.04% | 55.13 | - | 55.13 | - | - | - | - | - | - | - | - | - | - |
| វិនិយោគដោយហិរញ្ញប្បទាន ខាងក្រៅ (គម្រោង) | 5,323.77 | 7.62% | 405.74 | 290.09 | 115.65 | - | - | - | - | - | - | - | - | - | - |
| តុល្យភាព ចរន្ត និងភាព/អតិរេក (I.1-II.1) | 2,765.83 | 37.15% | 1,027.55 | 547.91 | 479.64 | - | - | - | - | - | - | - | - | - | - |
| តុល្យភាព ចរន្ត និងភាព/អតិរេក (សាច់ប្រាក់) | 2,765.83 | 37.15% | 1,027.55 | 547.91 | 479.64 | - | - | - | - | - | - | - | - | - | - |
| III. ហិរញ្ញប្បទាន | 5,072.82 | -11.24% | (570.00) | (257.82) | (312.18) | - | - | - | - | - | - | - | - | - | - |
| ១. ហិរញ្ញប្បទានពីក្រៅប្រទេស | 4,667.82 | 7.68% | 358.63 | 257.31 | 101.32 | - | - | - | - | - | - | - | - | - | - |
| ក. ទ្រទ្រង់ថវិកា | 250.00 | 0.00% | - | - | - | - | - | - | - | - | - | - | - | - | - |
| - អំណោយ-ទ្រទ្រង់ថវិកា | 125.00 | 0.00% | - | - | - | - | - | - | - | - | - | - | - | - | - |
| - ទ្រទ្រង់ចំណាយមូលធន | 125.00 | 0.00% | - | - | - | - | - | - | - | - | - | - | - | - | - |
| អំណោយពីទ្រព្យសម្រាប់ចំណាយវិនិយោគ | 125.00 | 0.00% | - | - | - | - | - | - | - | - | - | - | - | - | - |
| - កម្ចី និង បំណុលពាក់ព័ន្ធ-ការគាំទ្រថវិកា | 125.00 | 0.00% | - | - | - | - | - | - | - | - | - | - | - | - | - |
| - កម្ចីបរទេស | 125.00 | 0.00% | - | - | - | - | - | - | - | - | - | - | - | - | - |
| ការខ្ចីប្រទេស- ពហុភាគី | 125.00 | 0.00% | - | - | - | - | - | - | - | - | - | - | - | - | - |
| ខ. ជំនួយគម្រោងអន្តរជាតិ | 5,323.77 | 8.36% | 445.27 | 278.94 | 166.33 | - | - | - | - | - | - | - | - | - | - |
| ខ១. ចំណាយ | 5,323.77 | 7.62% | 405.74 | 290.09 | 115.65 | - | - | - | - | - | - | - | - | - | - |
| - អំណោយ | 1,064.75 | 16.67% | 177.46 | 88.73 | 88.73 | - | - | - | - | - | - | - | - | - | - |
| អំណោយទ្រព្យសម្រាប់ចំណាយវិនិយោគ | 1,064.75 | 16.67% | 177.46 | 88.73 | 88.73 | - | - | - | - | - | - | - | - | - | - |
| - ការខ្ចីប្រាក់និងបំណុលប្រហាក់ប្រហែល | 4,259.02 | 5.36% | 228.29 | 201.36 | 26.92 | - | - | - | - | - | - | - | - | - | - |
| - ការខ្ចីបរទេស | 4,259.02 | 5.36% | 228.29 | 201.36 | 26.92 | - | - | - | - | - | - | - | - | - | - |
| ការខ្ចីប្រទេស- ពហុភាគី | 4,259.02 | 0.86% | 36.77 | 58.61 | (21.84) | - | - | - | - | - | - | - | - | - | - |
| ការខ្ចីប្រទេស- ទ្រព្យសម្រាប់ | - | ... | 191.52 | 142.75 | 48.76 | - | - | - | - | - | - | - | - | - | - |
| ខ២. មិនទាន់ចំណាយ | | ... | 39.52 | (11.16) | 50.68 | - | - | - | - | - | - | - | - | - | - |

តារាងប្រតិបត្តិការហិរញ្ញវត្ថុឆ្នាំ ២០១៩ TOFE: BUDGET IMPLEMENTATION FOR 2019

| បរិយាយ | ច្បាប់ថវិកា ឆ្នាំ ២០១៩ | ការអនុវត្ត /ច្បាប់ | សរុប ការអនុវត្ត | មករា ១៩ | កុម្ភៈ ១៩ | មីនា ១៩ | មេសា ១៩ | ឧសភា ១៩ | មិថុនា ១៩ | កក្កដា ១៩ | សីហា ១៩ | កញ្ញា ១៩ | តុលា ១៩ | វិច្ឆិកា ១៩ | ធ្នូ ១៩ |
|--|---------------------------|-----------------------|--------------------|---------------|---------------|---------|---------|---------|-----------|-----------|---------|----------|---------|-------------|---------|
| ក. វិនិយោគបំណុលបរទេស | (905.95) | ... | (86.64) | (21.63) | (65.01) | - | - | - | - | - | - | - | - | - | - |
| ២. ហិរញ្ញប្បទានក្នុងស្រុក | - | ... | (37.86) | (9.10) | (28.76) | - | - | - | - | - | - | - | - | - | - |
| ក. ហិរញ្ញប្បទានធនាគារសុទ្ធ | - | ... | (339.47) | (218.76) | (120.71) | - | - | - | - | - | - | - | - | - | - |
| -បញ្ជីរដ្ឋាភិបាល | | ... | (339.47) | (218.76) | (120.71) | - | - | - | - | - | - | - | - | - | - |
| ង. តំលាភគណនី រវាង ធនាគារជាតិ និង ស.ហ.វ | | ... | 301.60 | 209.66 | 91.94 | - | - | - | - | - | - | - | - | - | - |
| កំហុស-លំអៀង | | ... | 0.00 | (0.00) | (0.00) | - | - | - | - | - | - | - | - | - | - |
| អត្រាប្តូរប្រាក់ រៀល/ ដុល្លារ | | ... | | 4,011 | 4,003 | - | - | - | - | - | - | - | - | - | - |
| ចំណូលថ្នាក់ខេត្ត-ក្រុង | 3,278.26 | 13.14% | 430.88 | 223.36 | 207.52 | - | - | - | - | - | - | - | - | - | - |
| ក្នុងនោះ៖ ចំណូលពន្ធពិសេស-ក្រុង | 1,351.62 | 16.90% | 228.45 | 119.60 | 108.84 | - | - | - | - | - | - | - | - | - | - |
| ចំណូលមិនមែនពន្ធ | 1,026.26 | 0.41% | 4.16 | 2.36 | 1.80 | - | - | - | - | - | - | - | - | - | - |
| ការផ្ទេរប្រាក់ពីថ្នាក់ជាតិ | 900.39 | 22.02% | 198.27 | 101.40 | 96.88 | - | - | - | - | - | - | - | - | - | - |
| ចំណាយថ្នាក់ខេត្ត-ក្រុង | 1,570.42 | 4% | 61.87 | 22.25 | 39.62 | - | - | - | - | - | - | - | - | - | - |
| ក្នុងនោះ៖ ចំណាយបៀវត្ស | 474.36 | 13% | 61.87 | 22.25 | 39.62 | - | - | - | - | - | - | - | - | - | - |
| ចំណាយមិនមែនបៀវត្ស | 1,016.71 | 0% | - | - | - | - | - | - | - | - | - | - | - | - | - |
| ចំណាយវិនិយោគ | 79.35 | 0% | - | - | - | - | - | - | - | - | - | - | - | - | - |
| តុល្យភាព ខេត្ត ក្រុង | | ... | 369.01 | 201.11 | 167.89 | - | - | - | - | - | - | - | - | - | - |
| វិភាគទានពី កាស៊ីណូ និង ឆ្នោត | 229.02 | 0% | - | - | - | - | - | - | - | - | - | - | - | - | - |

ថ្ងៃ ខែ ឆ្នាំ ២០១៩
រាជធានីភ្នំពេញ ថ្ងៃទី ខែ ឆ្នាំ ២០១៩

អគ្គនាយក
អគ្គនាយកដ្ឋានគោលនយោបាយ

ថ្ងៃ ខែ ឆ្នាំ ២០១៩
រាជធានីភ្នំពេញ ថ្ងៃទី ខែ ឆ្នាំ ២០១៩

ប្រធាននាយកដ្ឋាន
នាយកដ្ឋានស្ថិតិ និងវិភាគសេដ្ឋកិច្ច

ថ្ងៃ ខែ ឆ្នាំ ២០១៩
រាជធានីភ្នំពេញ ថ្ងៃទី ខែ ឆ្នាំ ២០១៩

ប្រធានការិយាល័យ
ស្ថិតិហិរញ្ញវត្ថុសាធារណៈ

ចំណាយចរន្តតាមក្រសួង ឆ្នាំ ២០១៩/ CURRENT BUDGET EXPENDITURE BY MINISTRY 2019

គិតជាលានរៀល

| បរិយាយ | ច្បាប់ថវិកា ឆ្នាំ ២០១៩ | ការអនុវត្ត / ច្បាប់ | មករា ១៩ | កុម្ភៈ ១៩ | មីនា ១៩ | មេសា ១៩ | ឧសភា ១៩ | មិថុនា ១៩ | កក្កដា ១៩ | សីហា ១៩ | កញ្ញា ១៩ | តុលា ១៩ | វិច្ឆិកា ១៩ | ធ្នូ ១៩ |
|--|------------------------|---------------------|------------------|----------------|----------------|---------|---------|-----------|-----------|---------|----------|---------|-------------|---------|
| សរុបចំណាយចរន្ត | 16,827,280 | 11.1% | 1,863,555 | 967,911 | 895,644 | | | | | | | | | |
| I. វិស័យសេដ្ឋកិច្ច | 2,451,824 | 23.8% | 583,179 | 423,181 | 159,997 | | | | | | | | | |
| ០១. ព្រះបរមរាជវាំង | 98,414 | 10.9% | 10,746 | 2,679 | 8,067 | | | | | | | | | |
| ០២. រដ្ឋសភា | 183,783 | 27.7% | 50,998 | 50,998 | - | | | | | | | | | |
| ០៣. ក្រុមប្រឹក្សាសភា | 87,233 | 29.7% | 25,936 | 25,936 | - | | | | | | | | | |
| ០៤. ក្រុមប្រឹក្សាធម្មនុញ្ញ | 11,523 | 35.2% | 4,059 | 4,054 | 5 | | | | | | | | | |
| ០៥.១. ទីស្តីការគណៈរដ្ឋមន្ត្រី | 415,409 | 5.7% | 23,648 | 4,315 | 19,333 | | | | | | | | | |
| ០៥.៤. ក្រុមប្រឹក្សាអភិវឌ្ឍន៍កម្ពុជា | 15,430 | 1.1% | 165 | 83 | 83 | | | | | | | | | |
| ០៧.២ ក្រសួងមហាផ្ទៃ (ផ្នែករដ្ឋបាល) | 206,039 | 20.1% | 41,356 | 20,211 | 21,146 | | | | | | | | | |
| ០៨. ក្រសួងទំនាក់ទំនងសភា- ក្រុមប្រឹក្សាសភា | 41,556 | 7.1% | 2,930 | 1,425 | 1,505 | | | | | | | | | |
| ០៩. ក្រសួងការបរទេស និងសហប្រតិបត្តិ | 148,849 | 12.5% | 18,641 | 16,746 | 1,895 | | | | | | | | | |
| ១០. ក្រសួងសេដ្ឋកិច្ច និង ហិរញ្ញវត្ថុ | 796,115 | 47.1% | 374,930 | 281,764 | 93,166 | | | | | | | | | |
| ១៤. ក្រសួងផែនការ | 91,138 | 10.0% | 9,149 | 3,980 | 5,169 | | | | | | | | | |
| ២៨. ក្រសួងរៀបចំដែនដី នគរូបនីយកម្ម | 162,996 | 5.2% | 8,516 | 4,083 | 4,433 | | | | | | | | | |
| ៣០. គណៈកម្មការជាតិរៀបចំការបោះ | 79,059 | 3.6% | 2,872.67 | 1,708 | 1,164 | | | | | | | | | |
| ៣១. អាជ្ញាធរសវនកម្មជាតិ | 14,905 | 8.6% | 1,285 | 639 | 646 | | | | | | | | | |
| ៣៣. ស្ថាប័នប្រឆាំងអំពើពុករលួយ | 45,856 | 8.6% | 3,940 | 1,871 | 2,069 | | | | | | | | | |
| ៣៤. ក្រសួងមុខងារសាធារណៈ | 53,519 | 7.5% | 4,005 | 2,687 | 1,318 | | | | | | | | | |
| II. វិស័យការពារជាតិ សន្តិសុខនិងសន្តិសុខ | 4,057,518 | 15.6% | 631,189 | 263,621 | 367,567 | - | - | - | - | - | - | - | - | - |
| ០៦. ១. ក្រសួងការពារជាតិ | 2,416,438 | 14.8% | 356,933 | 165,203 | 191,730 | | | | | | | | | |
| ០៧.១ ក្រសួងមហាផ្ទៃ (ផ្នែកសន្តិសុខសាធារណៈ) | 1,490,709 | 17.8% | 265,831 | 93,857 | 171,974 | | | | | | | | | |
| ២៦. ក្រសួងយុត្តិធម៌ | 150,371 | 5.6% | 8,425 | 4,561 | 3,864 | | | | | | | | | |
| III. វិស័យសេដ្ឋកិច្ច | 6,196,796 | 9.2% | 572,083 | 249,944 | 322,139 | - | - | - | - | - | - | - | - | - |
| ១១. ក្រសួងព័ត៌មាន | 85,179 | 10.1% | 8,636 | 2,707 | 5,929 | | | | | | | | | |
| ១២. ក្រសួងសុខាភិបាល | 1,545,525 | 4.9% | 75,675 | 32,093 | 43,582 | | | | | | | | | |
| ១៦. ក្រសួងអប់រំ យុវជន និងកីឡា | 2,949,604 | 10.4% | 305,726 | 127,721 | 178,005 | | | | | | | | | |
| ១៨. ក្រសួងវប្បធម៌ និងវិចិត្រសិល្បៈ | 180,146 | 4.0% | 7,161 | 3,235 | 3,927 | | | | | | | | | |
| ១៩. ក្រសួងបរិស្ថាន | 89,742 | 8.0% | 7,183 | 3,162 | 4,021 | | | | | | | | | |
| ២១. ក្រសួងសង្គមកិច្ច អតីតយុទ្ធជន និង | 993,071 | 14.5% | 143,743 | 71,060 | 72,682 | | | | | | | | | |
| ២៣. ក្រសួងធម្មការ និងកិច្ចការសាសនា | 68,706 | 8.5% | 5,837 | 2,528 | 3,309 | | | | | | | | | |
| ២៤. ក្រសួងកិច្ចការនារី | 50,888 | 6.9% | 3,525 | 1,776 | 1,749 | | | | | | | | | |
| ៣២. ក្រសួងការងារ និងបណ្តុះបណ្តាល | 233,936 | 6.2% | 14,597 | 5,662 | 8,934 | | | | | | | | | |
| IV. វិស័យសេដ្ឋកិច្ច | 1,506,888 | 4.6% | 69,147 | 31,165 | 37,982 | - | - | - | - | - | - | - | - | - |
| ០៥. ៣ រដ្ឋលេខាធិការដ្ឋានអាកាសចរស៊ី | 55,812 | 4.2% | 2,341 | 1,144 | 1,197 | | | | | | | | | |
| ១៣. ក្រសួងរ៉ែ និងថាមពល | 56,764 | 5.0% | 2,856 | 1,324 | 1,532 | | | | | | | | | |
| ១៥. ក្រសួងពាណិជ្ជកម្ម | 148,168 | 6.0% | 8,889 | 5,226 | 3,663 | | | | | | | | | |
| ១៧. ក្រសួងកសិកម្មរុក្ខាប្រមាញ់ និង | 264,924 | 7.3% | 19,402 | 8,726 | 10,676 | | | | | | | | | |
| ២០. ក្រសួងអភិវឌ្ឍន៍ជនបទ | 183,295 | 3.0% | 5,588 | 2,244 | 3,344 | | | | | | | | | |
| ២២. ក្រសួងប្រៃសណីយ៍ និង | 73,964 | 5.1% | 3,765 | 1,613 | 2,152 | | | | | | | | | |
| ២៥. ក្រសួងសាធារណការ និងដឹកជញ្ជូន | 409,345 | 3.0% | 12,193 | 5,593 | 6,601 | | | | | | | | | |
| ២៧. ក្រសួងទេសចរណ៍ | 98,065 | 5.4% | 5,253 | 1,645 | 3,608 | | | | | | | | | |
| ២៩. ក្រសួងធនធានទឹក និងឧតុនិយម | 159,188 | 3.4% | 5,436 | 2,134 | 3,302 | | | | | | | | | |
| ៣៥. ក្រសួងឧស្សាហកម្ម និងសិប្បកម្ម | 57,363 | 6.0% | 3,423 | 1,516 | 1,907 | | | | | | | | | |
| V. ផ្សេងៗ (ចំណាយវិនិយោគ) | 2,614,254 | 0.3% | 7,958 | - | 7,958 | - | - | - | - | - | - | - | - | - |
| ៩៩. ចំណាយមិនបានគ្រោងទុក | 2,614,254 | 0.3% | 7,958 | - | 7,958 | | | | | | | | | |

ចំណាំ



ស្តង់ដារស្ថិតិហិរញ្ញវត្ថុ (TOFE) ខែកុម្ភៈ ឆ្នាំ២០១៩ ត្រូវបានរៀបចំដោយផ្អែកលើទិន្នន័យបណ្តោះអាសន្នដែល ទទួលបានតាមកាលបរិច្ឆេទដូចខាងក្រោម:

1. ទិន្នន័យចំណូលថ្នាក់ជាតិ (ស្ថាប័នកណ្តាល និងមន្ទីរតាមខេត្ត) ត្រឹមថ្ងៃទី៥ ខែមិថុនា ឆ្នាំ២០១៩
2. ទិន្នន័យចំណាយ ត្រឹមថ្ងៃទី២២ ខែមិថុនា ឆ្នាំ២០១៩
3. ទិន្នន័យកម្ចី ពហុភាគី ទ្វេភាគី និងអំណោយត្រឹមថ្ងៃទី១៤ខែមិថុនា ឆ្នាំ២០១៩
4. ទិន្នន័យគណនីរដ្ឋាភិបាល (Credit Bank) បានពីធនាគារជាតិ គិតត្រឹមថ្ងៃទី១៣ ខែមិថុនា ឆ្នាំ២០១៩

ទិន្នន័យស្ថិតិហិរញ្ញវត្ថុ (TOFE) នឹងត្រូវបានធ្វើបច្ចុប្បន្នភាពនៅពេលចេញផ្សាយខែបន្ទាប់។

