

# របាយការណ៍ស្ថិតិហិរញ្ញវត្ថុរដ្ឋាភិបាលថ្នាក់ជាតិ

## ប្រចាំខែឧសភា ឆ្នាំ ២០១៩

(ទិន្នន័យបឋម)

| មាតិកា  | ទំព័រ |
|---|-------|
| ១. សេចក្តីសង្ខេប  | ១     |
| ២. តារាងស្ថិតិ  |       |
| ២.១. តារាងសង្ខេបប្រតិបត្តិការហិរញ្ញវត្ថុរដ្ឋាភិបាល                  | ២     |
| ២.២. តារាងស្ថិតិចំណូល   | ៣     |
| ២.៣. តារាងស្ថិតិចំណាយ   | ៥     |
| ២.៤. តារាងស្ថិតិបម្រែបម្រួលទ្រព្យសកម្ម/ចំណូល                        | ៦     |
| ៣. ក្រាហ្វិក  | ៧     |
| ៤. ឧបសម្ព័ន្ធស្ថិតិហិរញ្ញវត្ថុរដ្ឋាភិបាលថ្នាក់ក្រោមជាតិ             | ៩     |
| ៥. តារាងស្ថិតិពីតារាងខុសគ្នានៃស្ថិតិ TOFE និងស្ថិតិ GFS             | ១០    |
| ៦. សេចក្តីសង្ខេបអំពី "ក្របខ័ណ្ឌប្រព័ន្ធស្ថិតិហិរញ្ញវត្ថុរដ្ឋាភិបាល" | ១៣    |

Reference: Government Finance Statistics Manual 2014 (GFSM 2014)

**១.សេចក្តីសង្ខេប**

**ស្តីពីការអនុវត្តវិកា ខែឧសភា ឆ្នាំ ២០១៩**

(១).**ការអនុវត្តចំណូល** ÷ ក្នុងខែឧសភាឆ្នាំ២០១៩នេះ ចំណូលរដ្ឋបាលថ្នាក់ជាតិអនុវត្តបាន **២ ០១៦ ៥៧៥** លានរៀលគឺបានកើនឡើង **១៦,៨៩%** ឬស្មើនឹង **២៩១ ៤២៣** លានរៀល បើធៀបនឹងខែមេសា ឆ្នាំ២០១៨។ គិតត្រឹមរយៈពេលប្រាំខែដើមឆ្នាំ២០១៩ ចំណូលរដ្ឋបាលថ្នាក់ជាតិសរុបអនុវត្តបាន **៩ ៧១៨ ០៩៦** លានរៀល ឬស្មើនឹង **៤៨,៦៥%** នៃច្បាប់ហិរញ្ញវត្ថុឆ្នាំ២០១៩ ឬបានកើនឡើង **១៨,៨៤%** បើធៀបនឹងរយៈពេលដូចគ្នាក្នុងឆ្នាំ២០១៨។ ចំណូលនេះត្រូវបានគាំទ្រដោយចំណូលពន្ធប្រមាណ **៨៧,៧៩%** ចំណូលផ្សេងៗ **៧,៨២%** និងចំណូលពីអំណោយប្រមាណ **៤,៤០%** ។

(២).**ចំណាយសរុប** ÷ ក្នុងខែឧសភាឆ្នាំ២០១៩នេះ ចំណាយសរុបរដ្ឋបាលថ្នាក់ជាតិអនុវត្តបាន **១ ៦៥១ ៥៦២** លានរៀល គឺបានកើនឡើង **៦,៨៥%** ឬស្មើនឹង **១០៥ ៩១០** លានរៀល បើធៀបទៅនឹងខែមេសា ឆ្នាំ២០១៨ ដែលក្នុងនោះចំណាយអនុវត្តបាន **១ ១៨៣ ០១៣** លានរៀល និងទ្រព្យមិនមែនហិរញ្ញវត្ថុអនុវត្តបាន **៤៦៨ ៥៤៩** លានរៀល។ ក្នុងរយៈពេលប្រាំខែដើមឆ្នាំ២០១៩នេះ ចំណាយសរុបអនុវត្តបាន **៧ ២១១ ០២៩** លានរៀល ឬស្មើនឹង **៣០,៩២%** នៃច្បាប់ហិរញ្ញវត្ថុឆ្នាំ២០១៩ បានកើនឡើង **៩,៥៦%** បើធៀបនឹងរយៈពេលដូចគ្នាក្នុងឆ្នាំ២០១៨។ ក្នុងចំណាយសរុបនេះ រួមមានចំណាយ (expense) សម្រេចបាន **៣១,០៧%** និងទ្រព្យសកម្មមិនមែនហិរញ្ញវត្ថុ (net acquisition of non-financial assets) សម្រេចបាន **៣០,៥៩%** នៃច្បាប់ហិរញ្ញវត្ថុឆ្នាំ២០១៩។

(៣).**តុល្យភាពប្រតិបត្តិការដុល** (ចំណូលដកចំណាយ) ÷ គិតត្រឹមខែឧសភា ឆ្នាំ២០១៩នេះ តុល្យភាពប្រតិបត្តិការដុលមានសមតុល្យចំនួន **៤ ៦៩៧ ៧៧៦** លានរៀល ឬបានកើនឡើង **៣៣,៦៩%** បើធៀបទៅនឹងរយៈពេលដូចគ្នាក្នុងឆ្នាំ២០១៨។ ចំណែកឯ **សមតុល្យនៃការឱ្យខ្ចី/ប្រាក់កម្ចីសុទ្ធ** (ចំណូលដកចំណាយសរុប) គិតត្រឹមខែឧសភាឆ្នាំ២០១៩នេះមានសមតុល្យចំនួន **២ ៥០៧ ០៦៧** លានរៀល ដែលក្នុងនោះមានទ្រព្យសកម្មហិរញ្ញវត្ថុសុទ្ធសរុបចំនួន **៣ ៤៥០ ៩៨៧** លានរៀល និងបំណុលសរុបមានចំនួន **៩៥០ ៩៧២** លានរៀល។

(៤).**សន្និដ្ឋាន** ÷ ផ្អែកលើទិន្នន័យបឋមនៃការអនុវត្តរយៈពេលប្រាំខែឆ្នាំ២០១៩នេះ ការអនុវត្តវិការដ្ឋបាលថ្នាក់ជាតិនៅតែទទួលបានលទ្ធផលល្អធៀបនឹងឆ្នាំ២០១៨ បើទោះបីជាកំណើនហាក់ដូចជាមិនសូវមានសន្ទុះក៏ដោយស្របពេលដែលចំណាយសរុបអនុវត្តបានត្រឹមតែ **៣០,៩២%** នៃច្បាប់ហិរញ្ញវត្ថុឆ្នាំ២០១៩ ដែលត្រូវជំរុញការអនុវត្តបន្ថែមទៀត។

**\*\*X\*\***

២.១. ប្រតិបត្តិការហិរញ្ញវត្ថុរដ្ឋាភិបាល

ឯកតា៖ លានរៀល

|   | ច្បាប់ឆ្នាំ<br>២០១៩ | អនុវត្តន៍<br>២០១៩  | អនុវត្ត<br>២០១៩ | ប្រចាំខែ<br>មករា   | ប្រចាំខែ<br>កុម្ភៈ | ប្រចាំខែ<br>មីនា   | ប្រចាំខែ<br>មេសា   | ប្រចាំខែ<br>ឧសភា   | ប្រចាំខែ<br>មិថុនា | ប្រចាំខែ<br>កក្កដា | ប្រចាំខែ<br>សីហា | ប្រចាំខែ<br>កញ្ញា | ប្រចាំខែ<br>តុលា | ប្រចាំខែ<br>វិច្ឆិកា | ប្រចាំខែ<br>ធ្នូ |
|---|---------------------|--------------------|-----------------|--------------------|--------------------|--------------------|--------------------|--------------------|--------------------|--------------------|------------------|-------------------|------------------|----------------------|------------------|
| <b>វិធីសាស្ត្រគណនេយ្យ</b>                   | <b>Non Cash</b>     | <b>Non Cash</b>    | <b>Non Cash</b> | <b>Non Cash</b>    | <b>Non Cash</b>    | <b>Non Cash</b>    | <b>Non Cash</b>    | <b>Non Cash</b>    | <b>Non Cash</b>    | <b>Non Cash</b>    | <b>Non Cash</b>  | <b>Non Cash</b>   | <b>Non Cash</b>  | <b>Non Cash</b>      | <b>Non Cash</b>  |
| <b>1 ចំណូល</b>                              | <b>20,632,855.0</b> | <b>9,718,095.8</b> | <b>47.10%</b>   | <b>1,589,764.7</b> | <b>1,461,971.5</b> | <b>2,296,364.8</b> | <b>2,353,420.0</b> | <b>2,016,574.8</b> | <b>0.0</b>         | <b>0.0</b>         | <b>0.0</b>       | <b>0.0</b>        | <b>0.0</b>       | <b>0.0</b>           | <b>0.0</b>       |
| 11 ពន្ធ                                     | 16,626,000.0        | 8,328,656.7        | 50.09%          | 1,420,958.5        | 1,241,210.8        | 1,794,703.9        | 2,101,466.3        | 1,770,317.2        | 0.0                | 0.0                | 0.0              | 0.0               | 0.0              | 0.0                  | 0.0              |
| 13 អំណោយ                                    | 1,189,753.0         | 443,647.1          | 37.29%          | 88,729.4           | 88,729.4           | 88,729.4           | 88,729.4           | 88,729.4           | 0.0                | 0.0                | 0.0              | 0.0               | 0.0              | 0.0                  | 0.0              |
| 14 ចំណូលផ្សេងៗ                              | 2,817,102.0         | 945,792.1          | 33.57%          | 80,076.8           | 132,031.3          | 412,931.6          | 163,224.3          | 157,528.2          | 0.0                | 0.0                | 0.0              | 0.0               | 0.0              | 0.0                  | 0.0              |
| <b>2 ចំណាយ</b>                              | <b>15,404,610.8</b> | <b>5,020,320.2</b> | <b>32.59%</b>   | <b>960,394.1</b>   | <b>799,722.6</b>   | <b>833,051.4</b>   | <b>1,244,138.8</b> | <b>1,183,013.3</b> | <b>0.0</b>         | <b>0.0</b>         | <b>0.0</b>       | <b>0.0</b>        | <b>0.0</b>       | <b>0.0</b>           | <b>0.0</b>       |
| 21 បន្ទុកបុគ្គលិក                           | 7,731,219.9         | 2,943,998.1        | 38.08%          | 566,117.4          | 548,144.1          | 537,587.8          | 682,133.3          | 610,015.5          | 0.0                | 0.0                | 0.0              | 0.0               | 0.0              | 0.0                  | 0.0              |
| 22 ទំនិញ និងសេវាកម្ម                        | 3,156,676.8         | 489,896.0          | 15.52%          | 37,203.4           | 80,123.2           | 113,604.2          | 77,702.1           | 181,263.2          | 0.0                | 0.0                | 0.0              | 0.0               | 0.0              | 0.0                  | 0.0              |
| 24 ការប្រាក់                                | 525,089.0           | 167,930.1          | 31.98%          | 62,608.2           | 50,120.9           | 9,578.1            | 38,470.7           | 7,152.3            | 0.0                | 0.0                | 0.0              | 0.0               | 0.0              | 0.0                  | 0.0              |
| 25 ឧបត្ថម្ភធន                               | 11,000.0            | ...                | ...             | 0.0                | 0.0                | 0.0                | 0.0                | 0.0                | 0.0                | 0.0                | 0.0              | 0.0               | 0.0              | 0.0                  | 0.0              |
| 26 អំណោយ                                    | 1,296,571.8         | 521,133.6          | 40.19%          | 206,840.8          | 7,515.2            | 77,425.6           | 136,246.2          | 93,105.9           | 0.0                | 0.0                | 0.0              | 0.0               | 0.0              | 0.0                  | 0.0              |
| 27 ឧបត្ថម្ភសង្គមកិច្ច                       | 1,596,371.5         | 626,230.2          | 39.23%          | 82,249.1           | 78,892.2           | 54,521.0           | 166,646.9          | 243,921.0          | 0.0                | 0.0                | 0.0              | 0.0               | 0.0              | 0.0                  | 0.0              |
| 28 ចំណាយផ្សេងៗ                              | 1,087,681.8         | 271,132.1          | 24.93%          | 5,375.3            | 34,927.0           | 40,334.7           | 142,939.7          | 47,555.5           | 0.0                | 0.0                | 0.0              | 0.0               | 0.0              | 0.0                  | 0.0              |
| <b>GOB តុល្យភាពប្រតិបត្តិការដុល</b>         | <b>5,228,244.2</b>  | <b>4,697,775.6</b> | <b>89.85%</b>   | <b>629,370.6</b>   | <b>662,248.9</b>   | <b>1,463,313.4</b> | <b>1,109,281.2</b> | <b>833,561.5</b>   | <b>0.0</b>         | <b>0.0</b>         | <b>0.0</b>       | <b>0.0</b>        | <b>0.0</b>       | <b>0.0</b>           | <b>0.0</b>       |
| <b>NOB តុល្យភាពប្រតិបត្តិការសុទ្ធ</b>       | <b>5,228,244.2</b>  | <b>4,697,775.6</b> | <b>89.85%</b>   | <b>629,370.6</b>   | <b>662,248.9</b>   | <b>1,463,313.4</b> | <b>1,109,281.2</b> | <b>833,561.5</b>   | <b>0.0</b>         | <b>0.0</b>         | <b>0.0</b>       | <b>0.0</b>        | <b>0.0</b>       | <b>0.0</b>           | <b>0.0</b>       |
| <b>31 ទ្រព្យសកម្មមិនមែនហិរញ្ញវត្ថុសុទ្ធ</b> | <b>8,384,277.6</b>  | <b>2,190,708.5</b> | <b>26.13%</b>   | <b>308,491.9</b>   | <b>253,125.3</b>   | <b>724,450.2</b>   | <b>436,092.2</b>   | <b>468,548.8</b>   | <b>0.0</b>         | <b>0.0</b>         | <b>0.0</b>       | <b>0.0</b>        | <b>0.0</b>       | <b>0.0</b>           | <b>0.0</b>       |
| 311 ទ្រព្យអចល័ត                             | 8,384,277.6         | 2,185,612.3        | 26.07%          | 308,491.9          | 253,125.3          | 719,354.0          | 436,092.2          | 468,548.8          | 0.0                | 0.0                | 0.0              | 0.0               | 0.0              | 0.0                  | 0.0              |
| 314 ទ្រព្យសកម្មគ្មានផលិតភាព                 | 0.0                 | 5,096.2            | ...             | 0.0                | 0.0                | 5,096.2            | 0.0                | 0.0                | 0.0                | 0.0                | 0.0              | 0.0               | 0.0              | 0.0                  | 0.0              |
| <b>2M ចំណាយសរុប</b>                         | <b>23,788,888.4</b> | <b>7,211,028.7</b> | <b>30.31%</b>   | <b>1,268,886.0</b> | <b>1,052,847.9</b> | <b>1,557,501.6</b> | <b>1,680,231.0</b> | <b>1,651,562.2</b> | <b>0.0</b>         | <b>0.0</b>         | <b>0.0</b>       | <b>0.0</b>        | <b>0.0</b>       | <b>0.0</b>           | <b>0.0</b>       |
| <b>NLB សមតុល្យនៃការងាយខ្ចី/ប្រាក់កម្ចី</b>  | <b>-3,156,033.4</b> | <b>2,507,067.1</b> | <b>...</b>      | <b>320,878.7</b>   | <b>409,123.6</b>   | <b>738,863.2</b>   | <b>673,189.0</b>   | <b>365,012.6</b>   | <b>0.0</b>         | <b>0.0</b>         | <b>0.0</b>       | <b>0.0</b>        | <b>0.0</b>       | <b>0.0</b>           | <b>0.0</b>       |
| <b>32 ទ្រព្យហិរញ្ញវត្ថុសុទ្ធ</b>            | <b>-193,149.0</b>   | <b>3,450,986.7</b> | <b>...</b>      | <b>501,271.8</b>   | <b>423,497.6</b>   | <b>1,228,218.3</b> | <b>756,780.3</b>   | <b>541,218.7</b>   | <b>0.0</b>         | <b>0.0</b>         | <b>0.0</b>       | <b>0.0</b>        | <b>0.0</b>       | <b>0.0</b>           | <b>0.0</b>       |
| 321 ក្នុងប្រទេស                             | -193,149.0          | 3,450,986.7        | ...             | 501,271.8          | 423,497.6          | 1,228,218.3        | 756,780.3          | 541,218.7          | 0.0                | 0.0                | 0.0              | 0.0               | 0.0              | 0.0                  | 0.0              |
| <b>33 ចំណូលសុទ្ធ</b>                        | <b>3,478,067.0</b>  | <b>950,972.4</b>   | <b>27.34%</b>   | <b>180,393.3</b>   | <b>14,374.5</b>    | <b>489,355.3</b>   | <b>83,591.6</b>    | <b>183,257.7</b>   | <b>0.0</b>         | <b>0.0</b>         | <b>0.0</b>       | <b>0.0</b>        | <b>0.0</b>       | <b>0.0</b>           | <b>0.0</b>       |
| 332 ក្រៅប្រទេស                              | 3,478,067.0         | 950,972.4          | 27.34%          | 180,393.3          | 14,374.5           | 489,355.3          | 83,591.6           | 183,257.7          | 0.0                | 0.0                | 0.0              | 0.0               | 0.0              | 0.0                  | 0.0              |

ថ្ងៃ ខែ ឆ្នាំ ៖ ថ្ងៃ ខែ ឆ្នាំ ៖ ថ្ងៃ ខែ ឆ្នាំ ៖  
 រាជធានីភ្នំពេញ ថ្ងៃទី ខែ មិថុនា ឆ្នាំ ២០១៩  
**អគ្គនាយក**  
**អគ្គនាយកដ្ឋានគោលនយោបាយ**

ថ្ងៃ ខែ ឆ្នាំ ៖ ថ្ងៃ ខែ ឆ្នាំ ៖ ថ្ងៃ ខែ ឆ្នាំ ៖  
 រាជធានីភ្នំពេញ ថ្ងៃទី ខែ មិថុនា ឆ្នាំ ២០១៩  
**ប្រធាននាយកដ្ឋាន**  
**នាយកដ្ឋានស្ថិតិ និងវិភាគសេដ្ឋកិច្ច**

ថ្ងៃ ខែ ឆ្នាំ ៖ ថ្ងៃ ខែ ឆ្នាំ ៖ ថ្ងៃ ខែ ឆ្នាំ ៖  
 រាជធានីភ្នំពេញ ថ្ងៃទី ខែ មិថុនា ឆ្នាំ ២០១៩  
**ប្រធានការិយាល័យ**  
**ការិយាល័យស្ថិតិហិរញ្ញវត្ថុសាធារណៈ**

២.២.តារាងស្ថិតិចំណូល

ឯកតា៖ លានរៀល

|  | ប្រាក់បញ្ញើ         | អនុវត្តន៍          | អនុវត្ត        | ប្រាក់ខែ           | ប្រាក់ខែ           | ប្រាក់ខែ           | ប្រាក់ខែ           | ប្រាក់ខែ           | ប្រាក់ខែ   | ប្រាក់ខែ   | ប្រាក់ខែ   | ប្រាក់ខែ   | ប្រាក់ខែ   | ប្រាក់ខែ   | ប្រាក់ខែ   | ប្រាក់ខែ   |            |
|--|---------------------|--------------------|----------------|--------------------|--------------------|--------------------|--------------------|--------------------|------------|------------|------------|------------|------------|------------|------------|------------|------------|
|  | ២០១៩                | ២០១៩               | ២០១៩           | មករា               | កម្ពុជា            | មីនា               | មេសា               | ឧសភា               | មិថុនា     | កក្កដា     | សីហា       | កញ្ញា      | តុលា       | វិច្ឆិកា   | ធ្នូ       |            |            |
|  | វិនិយោគិន           | Non Cash           | Non Cash       | Non Cash           | Non Cash           | Non Cash           | Non Cash           | Non Cash           | Non Cash   | Non Cash   | Non Cash   | Non Cash   | Non Cash   | Non Cash   | Non Cash   | Non Cash   | Non Cash   |
| <b>1 ចំណូល</b>                                     | <b>20,632,855.0</b> | <b>9,718,095.8</b> | <b>47.10%</b>  | <b>1,589,764.7</b> | <b>1,461,971.5</b> | <b>2,296,364.8</b> | <b>2,353,420.0</b> | <b>2,016,574.8</b> | <b>0.0</b> | <b>0.0</b> | <b>0.0</b> | <b>0.0</b> | <b>0.0</b> | <b>0.0</b> | <b>0.0</b> | <b>0.0</b> | <b>0.0</b> |
| <b>11 ពន្ធ</b>                                     | <b>16,626,000.0</b> | <b>8,328,656.7</b> | <b>50.09%</b>  | <b>1,420,958.5</b> | <b>1,241,210.8</b> | <b>1,794,703.9</b> | <b>2,101,466.3</b> | <b>1,770,317.2</b> | <b>0.0</b> | <b>0.0</b> | <b>0.0</b> | <b>0.0</b> | <b>0.0</b> | <b>0.0</b> | <b>0.0</b> | <b>0.0</b> | <b>0.0</b> |
| <b>111 ពន្ធលើប្រាក់ចំណូល និងប្រាក់ចំណេញ</b>        | <b>4,330,000.0</b>  | <b>2,301,819.5</b> | <b>53.16%</b>  | <b>250,812.8</b>   | <b>210,614.6</b>   | <b>542,224.4</b>   | <b>816,095.9</b>   | <b>482,071.9</b>   | <b>0.0</b> | <b>0.0</b> | <b>0.0</b> | <b>0.0</b> | <b>0.0</b> | <b>0.0</b> | <b>0.0</b> | <b>0.0</b> | <b>0.0</b> |
| 1111 ពន្ធប្រាក់ចំណូល                               | 1,080,000.0         | 357,146.4          | 33.07%         | 72,224.1           | 67,427.8           | 79,695.4           | 73,052.9           | 64,746.3           | 0.0        | 0.0        | 0.0        | 0.0        | 0.0        | 0.0        | 0.0        | 0.0        | 0.0        |
| 1112 ពន្ធនិយ័តបុគ្គល                               | 3,250,000.0         | 1,944,673.2        | 59.84%         | 178,588.7          | 143,186.8          | 462,529.1          | 743,043.0          | 417,325.6          | 0.0        | 0.0        | 0.0        | 0.0        | 0.0        | 0.0        | 0.0        | 0.0        | 0.0        |
| <b>114 ពន្ធលើទំនិញ និងសេវាប្រើប្រាស់</b>           | <b>9,888,500.0</b>  | <b>4,920,243.1</b> | <b>49.76%</b>  | <b>943,689.0</b>   | <b>847,494.2</b>   | <b>1,042,508.8</b> | <b>1,031,810.1</b> | <b>1,054,741.0</b> | <b>0.0</b> | <b>0.0</b> | <b>0.0</b> | <b>0.0</b> | <b>0.0</b> | <b>0.0</b> | <b>0.0</b> | <b>0.0</b> | <b>0.0</b> |
| 1141 ពន្ធទូទៅលើទំនិញ និងសេវាប្រើប្រាស់             | 5,751,500.0         | 2,519,648.1        | 43.81%         | 493,207.1          | 424,063.4          | 578,576.8          | 519,542.6          | 504,258.1          | 0.0        | 0.0        | 0.0        | 0.0        | 0.0        | 0.0        | 0.0        | 0.0        | 0.0        |
| 11411 អាករលើតម្លៃបន្ថែម                            | 5,751,500.0         | 2,519,647.8        | 43.81%         | 493,207.0          | 424,063.4          | 578,576.7          | 519,542.5          | 504,258.1          | 0.0        | 0.0        | 0.0        | 0.0        | 0.0        | 0.0        | 0.0        | 0.0        | 0.0        |
| 11413 ពន្ធលើផលរយៈ និងពន្ធលើទំនិញ និងសេវាកម្មផ្សេងៗ | 0.0                 | 0.3                | ...            | 0.0                | 0.0                | 0.1                | 0.1                | 0.0                | 0.0        | 0.0        | 0.0        | 0.0        | 0.0        | 0.0        | 0.0        | 0.0        | 0.0        |
| 1142 អាករពិសេស                                     | 4,137,000.0         | 2,400,595.0        | 58.03%         | 450,481.9          | 423,430.7          | 463,932.0          | 512,267.5          | 550,482.8          | 0.0        | 0.0        | 0.0        | 0.0        | 0.0        | 0.0        | 0.0        | 0.0        | 0.0        |
| <b>115 ពន្ធលើពាណិជ្ជកម្មអន្តរជាតិ</b>              | <b>2,398,000.0</b>  | <b>1,092,341.1</b> | <b>45.55%</b>  | <b>226,331.3</b>   | <b>182,735.1</b>   | <b>207,635.0</b>   | <b>242,745.6</b>   | <b>232,894.1</b>   | <b>0.0</b> | <b>0.0</b> | <b>0.0</b> | <b>0.0</b> | <b>0.0</b> | <b>0.0</b> | <b>0.0</b> | <b>0.0</b> | <b>0.0</b> |
| 1151 អាករ និងបន្ទុកតំរូវលម្អៀងៗ                    | 2,348,500.0         | 1,071,174.7        | 45.61%         | 221,879.2          | 179,972.4          | 203,235.5          | 238,734.9          | 227,352.7          | 0.0        | 0.0        | 0.0        | 0.0        | 0.0        | 0.0        | 0.0        | 0.0        | 0.0        |
| 1152 ពន្ធនាំចេញ                                    | 49,500.0            | 21,166.4           | 42.76%         | 4,452.1            | 2,762.7            | 4,399.5            | 4,010.7            | 5,541.4            | 0.0        | 0.0        | 0.0        | 0.0        | 0.0        | 0.0        | 0.0        | 0.0        | 0.0        |
| <b>116 ពន្ធផ្សេងៗ</b>                              | <b>9,500.0</b>      | <b>14,252.9</b>    | <b>150.03%</b> | <b>125.4</b>       | <b>366.9</b>       | <b>2,335.6</b>     | <b>10,814.7</b>    | <b>610.3</b>       | <b>0.0</b> | <b>0.0</b> | <b>0.0</b> | <b>0.0</b> | <b>0.0</b> | <b>0.0</b> | <b>0.0</b> | <b>0.0</b> | <b>0.0</b> |
| <b>13 អំណោយ</b>                                    | <b>1,189,753.0</b>  | <b>443,647.1</b>   | <b>37.29%</b>  | <b>88,729.4</b>    | <b>88,729.4</b>    | <b>88,729.4</b>    | <b>88,729.4</b>    | <b>88,729.4</b>    | <b>0.0</b> | <b>0.0</b> | <b>0.0</b> | <b>0.0</b> | <b>0.0</b> | <b>0.0</b> | <b>0.0</b> | <b>0.0</b> | <b>0.0</b> |
| <b>131 អំណោយពីរដ្ឋាភិបាលអន្តរជាតិ</b>              | <b>319,426.0</b>    | <b>443,647.1</b>   | <b>138.89%</b> | <b>88,729.4</b>    | <b>88,729.4</b>    | <b>88,729.4</b>    | <b>88,729.4</b>    | <b>88,729.4</b>    | <b>0.0</b> | <b>0.0</b> | <b>0.0</b> | <b>0.0</b> | <b>0.0</b> | <b>0.0</b> | <b>0.0</b> | <b>0.0</b> | <b>0.0</b> |
| 1312 មូលធន   | 319,426.0           | 443,647.1          | 138.89%        | 88,729.4           | 88,729.4           | 88,729.4           | 88,729.4           | 88,729.4           | 0.0        | 0.0        | 0.0        | 0.0        | 0.0        | 0.0        | 0.0        | 0.0        | 0.0        |
| <b>132 អំណោយពីអង្គការអន្តរជាតិ</b>                 | <b>870,327.0</b>    | <b>...</b>         | <b>...</b>     | <b>0.0</b>         | <b>0.0</b>         | <b>0.0</b>         | <b>0.0</b>         | <b>...</b>         | <b>0.0</b> | <b>0.0</b> | <b>0.0</b> | <b>0.0</b> | <b>0.0</b> | <b>0.0</b> | <b>0.0</b> | <b>0.0</b> | <b>0.0</b> |
| 1322 មូលធន   | 870,327.0           | ...                | ...            | 0.0                | 0.0                | 0.0                | 0.0                | ...                | 0.0        | 0.0        | 0.0        | 0.0        | 0.0        | 0.0        | 0.0        | 0.0        | 0.0        |
| <b>14 ចំណូលផ្សេងៗ</b>                              | <b>2,817,102.0</b>  | <b>945,792.1</b>   | <b>33.57%</b>  | <b>80,076.8</b>    | <b>132,031.3</b>   | <b>412,931.6</b>   | <b>163,224.3</b>   | <b>157,528.2</b>   | <b>0.0</b> | <b>0.0</b> | <b>0.0</b> | <b>0.0</b> | <b>0.0</b> | <b>0.0</b> | <b>0.0</b> | <b>0.0</b> | <b>0.0</b> |
| <b>141 ចំណូលពីទ្រព្យសម្បត្តិ</b>                   | <b>270,112.4</b>    | <b>234,495.8</b>   | <b>86.81%</b>  | <b>3,186.8</b>     | <b>6,176.6</b>     | <b>197,956.3</b>   | <b>13,235.8</b>    | <b>13,940.2</b>    | <b>0.0</b> | <b>0.0</b> | <b>0.0</b> | <b>0.0</b> | <b>0.0</b> | <b>0.0</b> | <b>0.0</b> | <b>0.0</b> | <b>0.0</b> |
| 1411 ចំណូលការប្រាក់                                | 127,379.0           | 36,670.1           | 28.79%         | 0.0                | 1,267.1            | 27,067.8           | 2,096.5            | 6,238.8            | 0.0        | 0.0        | 0.0        | 0.0        | 0.0        | 0.0        | 0.0        | 0.0        | 0.0        |
| 14112 ចំណូលការប្រាក់ក្នុងប្រទេស                    | 127,379.0           | 36,670.1           | 28.79%         | 0.0                | 1,267.1            | 27,067.8           | 2,096.5            | 6,238.8            | 0.0        | 0.0        | 0.0        | 0.0        | 0.0        | 0.0        | 0.0        | 0.0        | 0.0        |
| 1412 ចំណូលភាគលាភ                                   | 21,250.0            | 170,398.9          | 801.88%        | 0.0                | 0.0                | 165,898.9          | 2,000.0            | 2,500.0            | 0.0        | 0.0        | 0.0        | 0.0        | 0.0        | 0.0        | 0.0        | 0.0        | 0.0        |
| 1413 ចំណូលផលទុននៃសេវាផ្គត់ផ្គង់ (អគ្គិសនី, ទឹក...) | 36.8                | 17.3               | 46.99%         | 0.0                | 0.0                | 17.3               | 0.0                | 0.0                | 0.0        | 0.0        | 0.0        | 0.0        | 0.0        | 0.0        | 0.0        | 0.0        | 0.0        |
| 1415 ចំណូលពីការជួល                                 | 121,446.6           | 27,409.5           | 22.57%         | 3,186.8            | 4,909.6            | 4,972.3            | 9,139.3            | 5,201.4            | 0.0        | 0.0        | 0.0        | 0.0        | 0.0        | 0.0        | 0.0        | 0.0        | 0.0        |

២.២.តារាងស្ថិតិចំណូល

ឯកតា៖ លានរៀល

|       | ច្បាប់ឆ្នាំ<br>២០១៩                                 | អនុវត្តន៍<br>២០១៩ | អនុ/ច្ប<br>២០១៩ | ប្រចាំខែ<br>មករា | ប្រចាំខែ<br>កុម្ភៈ | ប្រចាំខែ<br>មីនា | ប្រចាំខែ<br>មេសា | ប្រចាំខែ<br>ឧសភា | ប្រចាំខែ<br>មិថុនា | ប្រចាំខែ<br>កក្កដា | ប្រចាំខែ<br>សីហា | ប្រចាំខែ<br>កញ្ញា | ប្រចាំខែ<br>តុលា | ប្រចាំខែ<br>វិច្ឆិកា | ប្រចាំខែ<br>ធ្នូ |
|-------|---|-------------------|-----------------|------------------|--------------------|------------------|------------------|------------------|--------------------|--------------------|------------------|-------------------|------------------|----------------------|------------------|
|       | វិធីសាស្ត្រគណនេយ្យ                                  |                   |                 |                  |                    |                  |                  |                  |                    |                    |                  |                   |                  |                      |                  |
|       | Non Cash  | Non Cash          | Non Cash        | Non Cash         | Non Cash           | Non Cash         | Non Cash         | Non Cash         | Non Cash           | Non Cash           | Non Cash         | Non Cash          | Non Cash         | Non Cash             | Non Cash         |
| 142   | <b>ចំណូលពីការលក់ទំនិញ និងសេវាកម្ម</b>               | 2,281,014.0       | 668,456.8       | 29.31%           | 68,724.8           | 118,309.0        | 201,725.5        | 142,565.6        | 137,131.9          | 0.0                | 0.0              | 0.0               | 0.0              | 0.0                  | 0.0              |
| 1421  | ចំណូលពីការលក់ក្នុងទីផ្សារ                           | 634,026.6         | 178,371.2       | 28.13%           | 8,414.6            | 13,990.3         | 74,892.8         | 42,325.9         | 38,747.7           | 0.0                | 0.0              | 0.0               | 0.0              | 0.0                  | 0.0              |
| 1422  | ចំណូលសេវាវដ្តបាល                                    | 1,111,248.8       | 326,292.3       | 29.36%           | 15,994.8           | 59,066.8         | 125,343.4        | 28,454.0         | 97,433.3           | 0.0                | 0.0              | 0.0               | 0.0              | 0.0                  | 0.0              |
| 1423  | ចំណូលពីការលក់ ឬសកម្មភាពផ្សេងៗ (ទេសចរណ៍, វប្បធម៌...) | 535,738.6         | 163,793.3       | 30.57%           | 44,315.4           | 45,252.0         | 1,489.3          | 71,785.8         | 950.9              | 0.0                | 0.0              | 0.0               | 0.0              | 0.0                  | 0.0              |
| 143   | <b>ចំណូលបានពីការពិន័យ</b>                           | 133,774.3         | 42,401.1        | 31.70%           | 8,113.5            | 7,484.6          | 13,112.9         | 7,351.7          | 6,338.4            | 0.0                | 0.0              | 0.0               | 0.0              | 0.0                  | 0.0              |
| 144   | <b>ការផ្ទេរផ្សេងៗដែលមិនបានញែក</b>                   | 132,201.3         | 438.4           | 0.33%            | 51.6               | 61.1             | 136.9            | 71.1             | 117.7              | 0.0                | 0.0              | 0.0               | 0.0              | 0.0                  | 0.0              |
| 1441  | ចរន្ត   | 132,201.3         | 438.4           | 0.33%            | 51.6               | 61.1             | 136.9            | 71.1             | 117.7              | 0.0                | 0.0              | 0.0               | 0.0              | 0.0                  | 0.0              |
| 14412 | ផ្សេងៗ  | 132,201.3         | 438.4           | 0.33%            | 51.6               | 61.1             | 136.9            | 71.1             | 117.7              | 0.0                | 0.0              | 0.0               | 0.0              | 0.0                  | 0.0              |

## ២. ៣. តារាងស្ថិតិចំណាយ

ឯកតា ÷ លានរៀល

|       | ច្បាប់ឆ្នាំ                                   | អនុវត្តន៍    | អនុវត្ត     | ប្រចាំខែ | ប្រចាំខែ  | ប្រចាំខែ  | ប្រចាំខែ  | ប្រចាំខែ    | ប្រចាំខែ    | ប្រចាំខែ | ប្រចាំខែ | ប្រចាំខែ | ប្រចាំខែ | ប្រចាំខែ | ប្រចាំខែ |
|-------|---|--------------|-------------|----------|-----------|-----------|-----------|-------------|-------------|----------|----------|----------|----------|----------|----------|
|       | ២០១៩  | ២០១៩         | ២០១៩        | មករា     | កុម្ភៈ    | មីនា      | មេសា      | ឧសភា        | មិថុនា      | កក្កដា   | សីហា     | កញ្ញា    | តុលា     | វិច្ឆិកា | ធ្នូ     |
|       | វិធីសាស្ត្រគណនេយ្យ                            | Non Cash     | Non Cash    | Non Cash | Non Cash  | Non Cash  | Non Cash  | Non Cash    | Non Cash    | Non Cash | Non Cash | Non Cash | Non Cash | Non Cash | Non Cash |
| 2     | ចំណាយ   | 15,404,610.8 | 5,020,320.2 | 32.59%   | 960,394.1 | 799,722.6 | 833,051.4 | 1,244,138.8 | 1,183,013.3 | 0.0      | 0.0      | 0.0      | 0.0      | 0.0      | 0.0      |
| 21    | បន្តកម្មសេវា                                  | 7,731,219.9  | 2,943,998.1 | 38.08%   | 566,117.4 | 548,144.1 | 537,587.8 | 682,133.3   | 610,015.5   | 0.0      | 0.0      | 0.0      | 0.0      | 0.0      | 0.0      |
| 211   | ប្រាក់ខែ                                      | 7,731,219.9  | 2,943,998.1 | 38.08%   | 566,117.4 | 548,144.1 | 537,587.8 | 682,133.3   | 610,015.5   | 0.0      | 0.0      | 0.0      | 0.0      | 0.0      | 0.0      |
| 22    | ទិញ និងសេវាកម្ម                               | 3,156,676.8  | 489,896.0   | 15.52%   | 37,203.4  | 80,123.2  | 113,604.2 | 77,702.1    | 181,263.2   | 0.0      | 0.0      | 0.0      | 0.0      | 0.0      | 0.0      |
| 24    | ការប្រាក់                                     | 525,089.0    | 167,930.1   | 31.98%   | 62,608.2  | 50,120.9  | 9,578.1   | 38,470.7    | 7,152.3     | 0.0      | 0.0      | 0.0      | 0.0      | 0.0      | 0.0      |
| 241   | បំណុលក្រៅប្រទេស                               | 525,089.0    | 167,762.4   | 31.95%   | 62,608.2  | 50,120.9  | 9,578.1   | 38,470.7    | 6,984.6     | 0.0      | 0.0      | 0.0      | 0.0      | 0.0      | 0.0      |
| 25    | ការបញ្ចូល                                     | 11,000.0     | ...         | ...      | 0.0       | 0.0       | 0.0       | 0.0         | 0.0         | 0.0      | 0.0      | 0.0      | 0.0      | 0.0      | 0.0      |
| 251   | សហគ្រាសសាធារណៈ                                | 11,000.0     | ...         | ...      | 0.0       | 0.0       | 0.0       | 0.0         | 0.0         | 0.0      | 0.0      | 0.0      | 0.0      | 0.0      | 0.0      |
| 26    | អំណោយ   | 1,296,571.8  | 521,133.6   | 40.19%   | 206,840.8 | 7,515.2   | 77,425.6  | 136,246.2   | 93,105.9    | 0.0      | 0.0      | 0.0      | 0.0      | 0.0      | 0.0      |
| 262   | អង្គការអន្តរជាតិ                              | 166,837.2    | 29,064.9    | 17.42%   | 124.8     | 3,383.4   | 5,131.6   | 6,276.2     | 14,149.0    | 0.0      | 0.0      | 0.0      | 0.0      | 0.0      | 0.0      |
| 2621  | ចរន្ត   | 166,837.2    | 29,064.9    | 17.42%   | 124.8     | 3,383.4   | 5,131.6   | 6,276.2     | 14,149.0    | 0.0      | 0.0      | 0.0      | 0.0      | 0.0      | 0.0      |
| 263   | រដ្ឋាភិបាលដទៃទៀត (រដ្ឋបាលថ្នាក់ក្រោមជាតិ,...) | 1,129,734.6  | 492,068.7   | 43.56%   | 206,716.0 | 4,131.8   | 72,294.0  | 129,970.0   | 78,956.9    | 0.0      | 0.0      | 0.0      | 0.0      | 0.0      | 0.0      |
| 2631  | ចរន្ត   | 1,129,734.6  | 492,068.7   | 43.56%   | 206,716.0 | 4,131.8   | 72,294.0  | 129,970.0   | 78,956.9    | 0.0      | 0.0      | 0.0      | 0.0      | 0.0      | 0.0      |
| 27    | ឧបត្ថម្ភសង្គមកិច្ច                            | 1,596,371.5  | 626,230.2   | 39.23%   | 82,249.1  | 78,892.2  | 54,521.0  | 166,646.9   | 243,921.0   | 0.0      | 0.0      | 0.0      | 0.0      | 0.0      | 0.0      |
| 271   | អត្ថប្រយោជន៍សន្តិសុខសង្គម                     | 868,871.0    | 347,179.0   | 39.96%   | 66,586.2  | 66,176.4  | 37,037.3  | 105,664.9   | 71,714.3    | 0.0      | 0.0      | 0.0      | 0.0      | 0.0      | 0.0      |
| 272   | អត្ថប្រយោជន៍ជំនួយសង្គម                        | 511,101.9    | 219,015.6   | 42.85%   | 934.7     | 2,803.7   | 3,854.5   | 48,844.3    | 162,578.5   | 0.0      | 0.0      | 0.0      | 0.0      | 0.0      | 0.0      |
| 273   | អត្ថប្រយោជន៍សង្គមសម្រាប់មន្ត្រីរាជការ         | 216,398.6    | 60,035.6    | 27.74%   | 14,728.2  | 9,912.2   | 13,629.2  | 12,137.7    | 9,628.2     | 0.0      | 0.0      | 0.0      | 0.0      | 0.0      | 0.0      |
| 28    | ចំណាយផ្សេងៗ                                   | 1,087,681.8  | 271,132.1   | 24.93%   | 5,375.3   | 34,927.0  | 40,334.7  | 142,939.7   | 47,555.5    | 0.0      | 0.0      | 0.0      | 0.0      | 0.0      | 0.0      |
| 282   | ការផ្ទេរផ្សេងៗដែលមិនបានបែងចែក                 | 1,087,681.8  | 270,904.9   | 24.91%   | 5,372.8   | 34,760.9  | 40,334.7  | 142,880.9   | 47,555.5    | 0.0      | 0.0      | 0.0      | 0.0      | 0.0      | 0.0      |
| 2821  | ចរន្ត   | 1,087,681.8  | 270,904.9   | 24.91%   | 5,372.8   | 34,760.9  | 40,334.7  | 142,880.9   | 47,555.5    | 0.0      | 0.0      | 0.0      | 0.0      | 0.0      | 0.0      |
| 283   | បុព្វលាភតារាងបំរុង, និងផ្សេងៗ                 | 1,756.2      | 227.2       | 12.94%   | 2.4       | 166.0     | 0.0       | 58.7        | 0.0         | 0.0      | 0.0      | 0.0      | 0.0      | 0.0      | 0.0      |
| 2831  | បុព្វលាភតារាងបំរុង                            | 1,756.2      | 227.2       | 12.94%   | 2.4       | 166.0     | 0.0       | 58.7        | 0.0         | 0.0      | 0.0      | 0.0      | 0.0      | 0.0      | 0.0      |
| 28311 | បុព្វលាភតារាងបំរុង                            | 1,756.2      | 227.2       | 12.94%   | 2.4       | 166.0     | 0.0       | 58.7        | 0.0         | 0.0      | 0.0      | 0.0      | 0.0      | 0.0      | 0.0      |

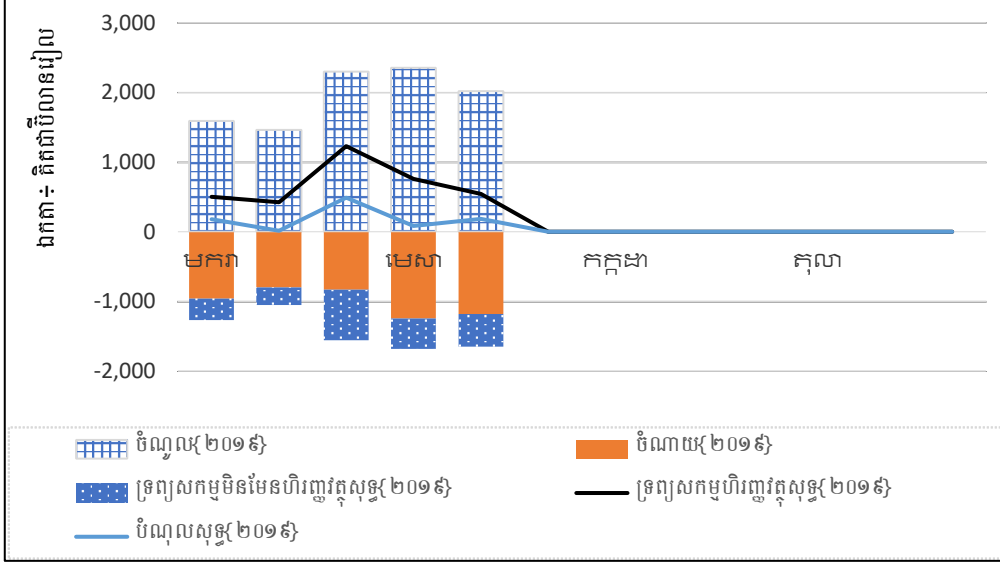
## ២.៤. តារាងស្ថិតិបម្រែបម្រួលទ្រព្យសកម្ម/បំណុល

ឯកតា៖ លានរៀល

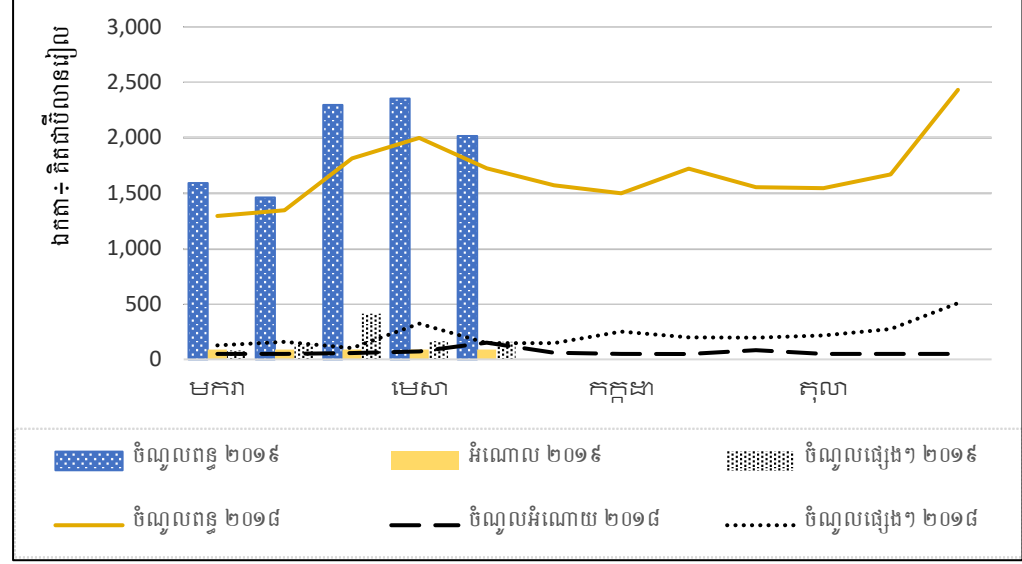
|       | ច្បាប់ឆ្នាំ                       | អនុវត្តន៍   | អនុវត្ត     | ប្រចាំខែ   | ប្រចាំខែ  | ប្រចាំខែ  | ប្រចាំខែ    | ប្រចាំខែ    | ប្រចាំខែ  | ប្រចាំខែ | ប្រចាំខែ | ប្រចាំខែ | ប្រចាំខែ | ប្រចាំខែ | ប្រចាំខែ |
|-------|-----------------------------------|-------------|-------------|------------|-----------|-----------|-------------|-------------|-----------|----------|----------|----------|----------|----------|----------|
|       | ២០១៩                              | ២០១៩        | ២០១៩        | មករា       | កុម្ភៈ    | មីនា      | មេសា        | ឧសភា        | មិថុនា    | កក្កដា   | សីហា     | កញ្ញា    | តុលា     | វិច្ឆិកា | ធ្នូ     |
|       | <b>វិធីសាស្ត្រគណនេយ្យ</b>         |             |             |            |           |           |             |             |           |          |          |          |          |          |          |
|       | Non Cash                          | Non Cash    | Non Cash    | Non Cash   | Non Cash  | Non Cash  | Non Cash    | Non Cash    | Non Cash  | Non Cash | Non Cash | Non Cash | Non Cash | Non Cash | Non Cash |
| 3     | បម្រែបម្រួលកម្រៃសុទ្ធនៃទ្រព្យកម្ម | 4,713,061.6 | 4,690,722.8 | 99.53%     | 629,370.4 | 662,248.4 | 1,463,313.2 | 1,109,280.9 | 826,509.8 | 0.0      | 0.0      | 0.0      | 0.0      | 0.0      | 0.0      |
| 31    | ទ្រព្យសកម្មមិនមែនហិរញ្ញវត្ថុសុទ្ធ | 8,384,277.6 | 2,190,708.5 | 26.13%     | 308,491.9 | 253,125.3 | 724,450.2   | 436,092.2   | 468,548.8 | 0.0      | 0.0      | 0.0      | 0.0      | 0.0      | 0.0      |
| 311   | អចលនទ្រព្យ                        | 8,384,277.6 | 2,185,612.3 | 26.07%     | 308,491.9 | 253,125.3 | 719,354.0   | 436,092.2   | 468,548.8 | 0.0      | 0.0      | 0.0      | 0.0      | 0.0      | 0.0      |
| 311A  | ការទិញ÷ អចលនទ្រព្យ                | 8,384,286.6 | 2,196,562.5 | 26.20%     | 308,491.9 | 253,125.3 | 719,354.0   | 436,092.2   | 479,499.0 | 0.0      | 0.0      | 0.0      | 0.0      | 0.0      | 0.0      |
| 311B  | ការលក់÷ អចលនទ្រព្យ                | 9.0         | 10,950.2    | 121668.80% | 0.0       | 0.0       | 0.0         | 0.0         | 10,950.2  | 0.0      | 0.0      | 0.0      | 0.0      | 0.0      | 0.0      |
| 3111  | អាគារ និងសំណង់ផ្សេងៗ              | 7,672,380.0 | 2,044,502.1 | 26.65%     | 301,907.1 | 157,571.3 | 707,116.2   | 419,502.7   | 458,404.8 | 0.0      | 0.0      | 0.0      | 0.0      | 0.0      | 0.0      |
| 3111A | ការទិញ÷ អាគារ និងសំណង់ផ្សេងៗ      | 7,672,383.0 | 2,055,452.3 | 26.79%     | 301,907.1 | 157,571.3 | 707,116.2   | 419,502.7   | 469,355.0 | 0.0      | 0.0      | 0.0      | 0.0      | 0.0      | 0.0      |
| 3111B | ការលក់÷ អាគារ និងសំណង់ផ្សេងៗ      | 3.0         | 10,950.2    | 365006.40% | 0.0       | 0.0       | 0.0         | 0.0         | 10,950.2  | 0.0      | 0.0      | 0.0      | 0.0      | 0.0      | 0.0      |
| 3112  | ម៉ាស៊ីន និងសម្ភារបរិក្ខារ         | 711,903.6   | 141,110.2   | 19.82%     | 6,584.9   | 95,554.0  | 12,237.8    | 16,589.5    | 10,144.0  | 0.0      | 0.0      | 0.0      | 0.0      | 0.0      | 0.0      |
| 3112A | ការទិញ÷ ម៉ាស៊ីន និងសម្ភារបរិក្ខារ | 711,903.6   | 141,110.2   | 19.82%     | 6,584.9   | 95,554.0  | 12,237.8    | 16,589.5    | 10,144.0  | 0.0      | 0.0      | 0.0      | 0.0      | 0.0      | 0.0      |
| 3113  | អចលនទ្រព្យផ្សេងៗ                  | -6.0        | ...         | ...        | 0.0       | 0.0       | 0.0         | 0.0         | 0.0       | 0.0      | 0.0      | 0.0      | 0.0      | 0.0      | 0.0      |
| 3113B | ការលក់÷ អចលនទ្រព្យផ្សេងៗ          | 6.0         | ...         | ...        | 0.0       | 0.0       | 0.0         | 0.0         | 0.0       | 0.0      | 0.0      | 0.0      | 0.0      | 0.0      | 0.0      |
| 32    | ទ្រព្យសកម្មហិរញ្ញវត្ថុសុទ្ធ       | -193,149.0  | 3,450,986.7 | ...        | 501,271.8 | 423,497.6 | 1,228,218.3 | 756,780.3   | 541,218.7 | 0.0      | 0.0      | 0.0      | 0.0      | 0.0      | 0.0      |
| 3202  | រូបិយប័ណ្ណ និងប្រាក់បញ្ញើ         | 0.0         | 3,580,928.1 | ...        | 501,271.8 | 433,478.0 | 1,310,217.5 | 783,416.9   | 552,543.9 | 0.0      | 0.0      | 0.0      | 0.0      | 0.0      | 0.0      |
| 321   | ក្នុងស្រុក                        | -193,149.0  | 3,450,986.7 | ...        | 501,271.8 | 423,497.6 | 1,228,218.3 | 756,780.3   | 541,218.7 | 0.0      | 0.0      | 0.0      | 0.0      | 0.0      | 0.0      |
| 3212  | រូបិយប័ណ្ណ និងប្រាក់បញ្ញើ         | 0.0         | 3,580,928.1 | ...        | 501,271.8 | 433,478.0 | 1,310,217.5 | 783,416.9   | 552,543.9 | 0.0      | 0.0      | 0.0      | 0.0      | 0.0      | 0.0      |
| 33    | បំណុលសុទ្ធ                        | 3,478,067.0 | 950,972.4   | 27.34%     | 180,393.3 | 14,374.5  | 489,355.3   | 83,591.6    | 183,257.7 | 0.0      | 0.0      | 0.0      | 0.0      | 0.0      | 0.0      |
| 3304  | កម្ចី                             | 3,478,067.0 | 950,972.4   | 27.34%     | 180,393.3 | 14,374.5  | 489,355.3   | 83,591.6    | 183,257.7 | 0.0      | 0.0      | 0.0      | 0.0      | 0.0      | 0.0      |
| 332   | ក្រៅស្រុក                         | 3,478,067.0 | 950,972.4   | 27.34%     | 180,393.3 | 14,374.5  | 489,355.3   | 83,591.6    | 183,257.7 | 0.0      | 0.0      | 0.0      | 0.0      | 0.0      | 0.0      |
| 3324  | កម្ចី                             | 3,478,067.0 | 950,972.4   | 27.34%     | 180,393.3 | 14,374.5  | 489,355.3   | 83,591.6    | 183,257.7 | 0.0      | 0.0      | 0.0      | 0.0      | 0.0      | 0.0      |

### ៣. ត្រួតពិនិត្យ

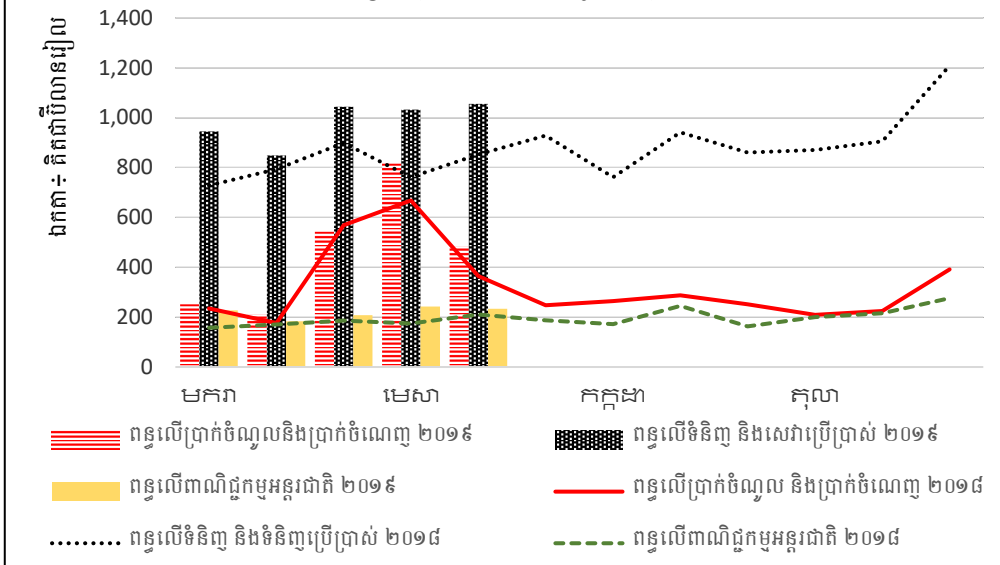
**ត្រួតពិនិត្យទី ១៖ សូចនាករសំខាន់ៗនៃប្រតិបត្តិការរដ្ឋាភិបាល**



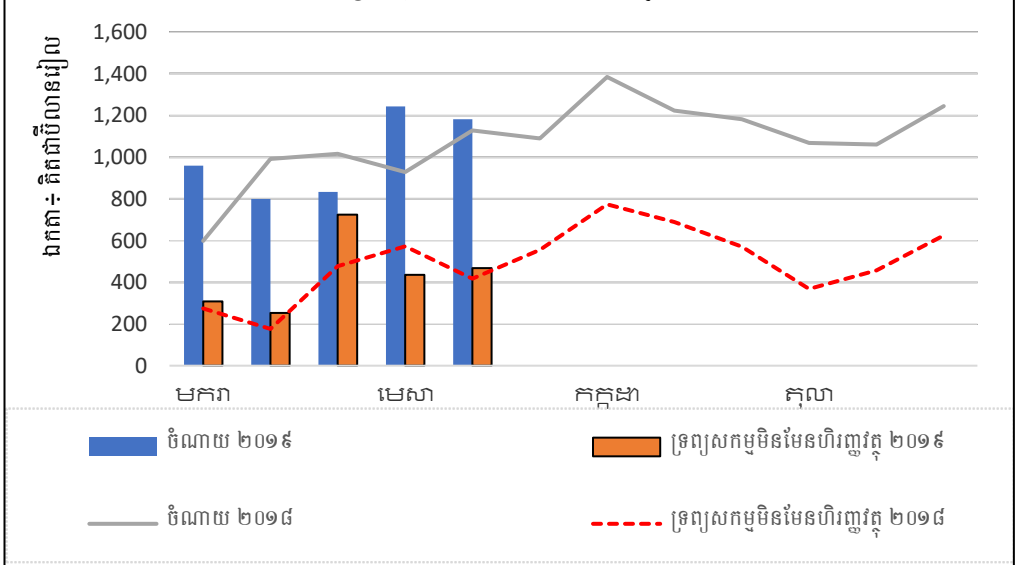
**ត្រួតពិនិត្យទី ២៖ ចំណូល (ពន្ធ អំណោយ និងផ្សេងៗ)**



**ត្រួតពិនិត្យទី ៣៖ ចំណូលពន្ធ**

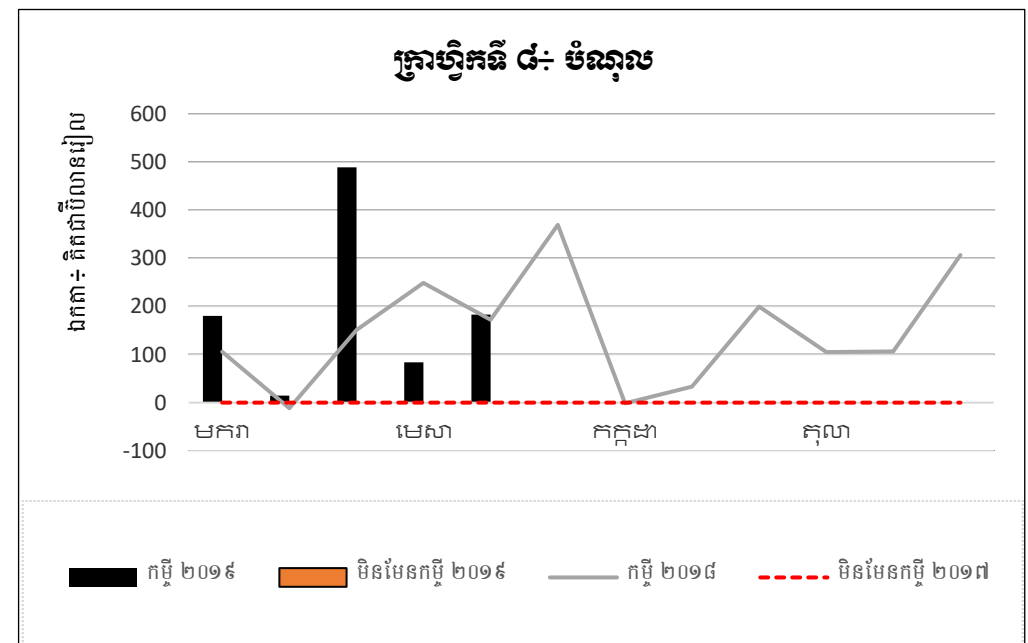
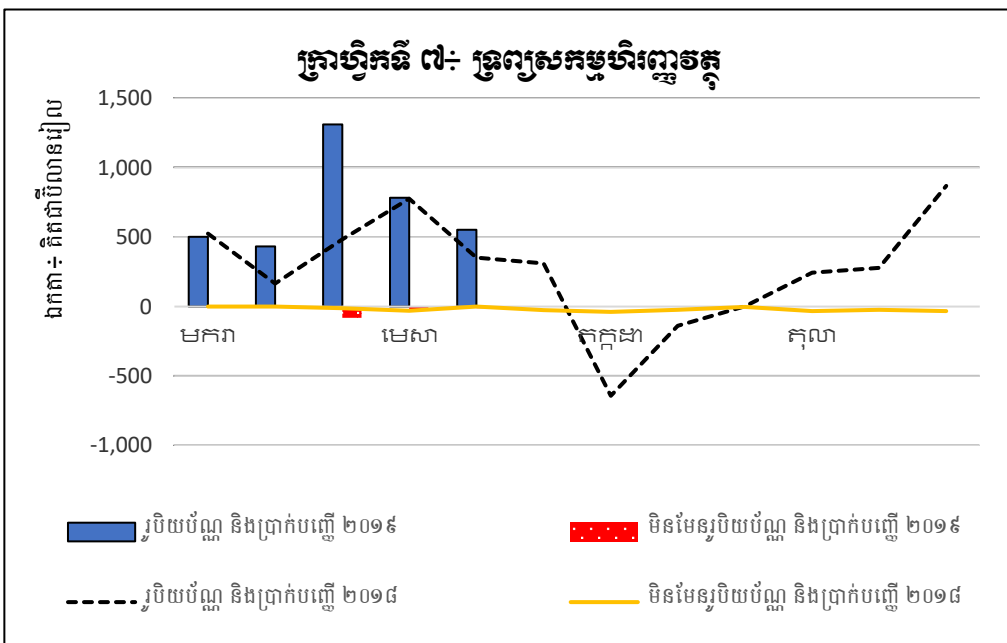
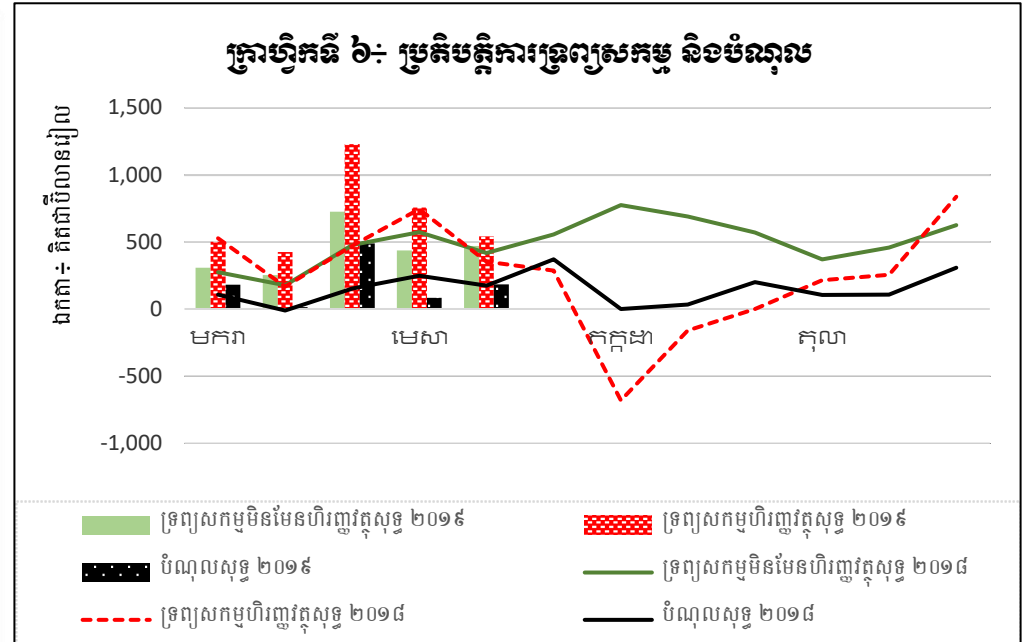
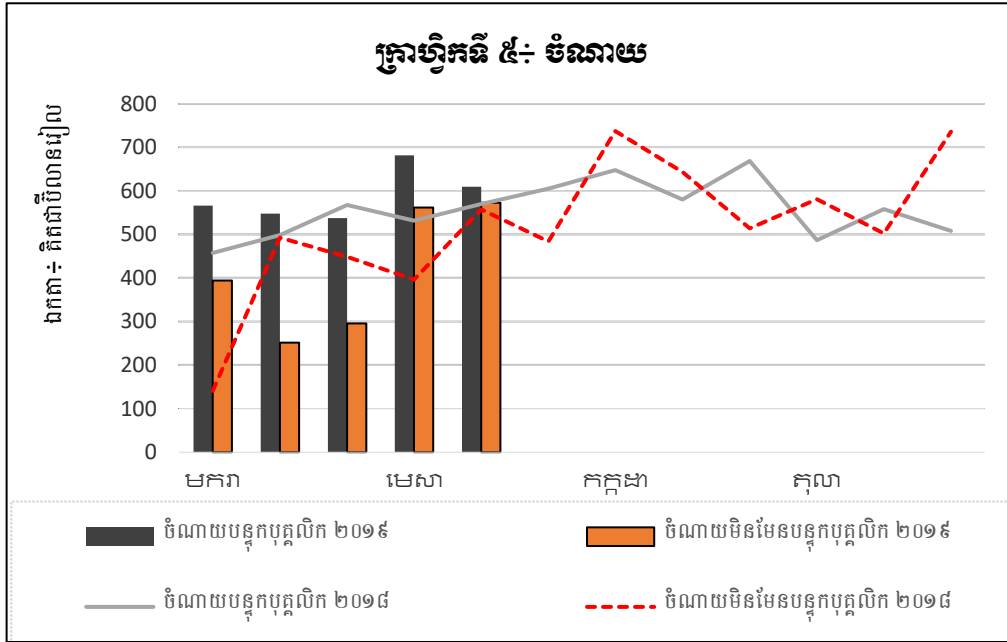


**ត្រួតពិនិត្យទី ៤៖ ចំណាយសរុប**





### ៣. ក្រាហ្វិក



## ៤. ឧបសម្ព័ន្ធនីតិវិធីហិរញ្ញវត្ថុរដ្ឋាភិបាលថ្នាក់ក្រោមជាតិ

ឯកតា៖ លានរៀល

|           |   | អនុវត្តន៍<br>២០១៥  | អនុវត្តន៍<br>២០១៦  | អនុវត្តន៍<br>២០១៧  | អនុវត្តន៍<br>ឆ្នាំ២០១៨ | ច្បាប់<br>២០១៩     |
|-----------|---|--------------------|--------------------|--------------------|------------------------|--------------------|
|           |   | Non Cash           | Non Cash           | Non Cash           | Non Cash               | Non Cash           |
| <b>1</b>  | <b>វិធីសាស្ត្រគណនេយ្យ</b>                               |                    |                    |                    |                        |                    |
|           | <b>ចំណូល</b>  | <b>1,449,977.4</b> | <b>1,444,774.2</b> | <b>1,796,172.6</b> | <b>2,848,913.3</b>     | <b>2,096,478.9</b> |
| 11        | ពន្ធ  | 761,372.3          | 755,258.1          | 1,009,595.3        | 1,547,749.0            | 1,351,616.7        |
| 12        | ការចូលរួមពីសង្គម  | 0.0                | 0.0                | 0.0                | 0.0                    | 0.0                |
| 13        | អំណោយ   | 634,297.1          | 635,351.4          | 744,479.7          | 1,249,994.6            | 687,234.4          |
| 14        | ចំណូលផ្សេងៗ   | 54,308.0           | 54,164.7           | 42,097.6           | 51,169.6               | 57,627.8           |
|           | <b>ចំណាយ</b>  | <b>974,628.8</b>   | <b>1,078,847.2</b> | <b>1,279,522.0</b> | <b>1,558,959.9</b>     | <b>1,166,075.1</b> |
| 21        | បន្ទុកបុគ្គលិក  | 225,075.1          | 308,999.5          | 343,718.4          | 402,780.3              | 470,939.1          |
| 22        | ទំនិញ និងសេវាកម្ម                                       | 684,972.7          | 696,590.9          | 843,084.7          | 1,016,362.1            | 626,653.7          |
| 23        | ការប្រើប្រាស់ទុនអចល័ត                                   | 0.0                | 0.0                | 0.0                | 0.0                    | 0.0                |
| 24        | ការប្រាក់   | 0.0                | 0.0                | 0.0                | 0.0                    | 0.0                |
| 25        | ឧបត្ថម្ភធន  | 0.0                | 0.0                | 0.0                | 0.0                    | 0.0                |
| 26        | អំណោយ   | 42.1               | 42.9               | 37.4               | 9.8                    | 39.0               |
| 27        | ឧបត្ថម្ភសង្គមកិច្ច                                      | 9,708.6            | 11,504.4           | 16,358.0           | 16,007.5               | 14,096.3           |
| 28        | ចំណាយផ្សេងៗ   | 54,830.4           | 61,709.5           | 76,323.4           | 123,800.1              | 54,347.1           |
|           | <b>GOB គុណភាពប្រតិបត្តិការរដ្ឋ</b>                      | <b>475,348.6</b>   | <b>365,927.1</b>   | <b>516,650.6</b>   | <b>1,289,953.4</b>     | <b>930,403.8</b>   |
|           | <b>NOB គុណភាពប្រតិបត្តិការសុទ្ធ</b>                     | <b>475,348.6</b>   | <b>365,927.1</b>   | <b>516,650.6</b>   | <b>1,289,953.4</b>     | <b>930,403.8</b>   |
|           | ប្រតិបត្តិការទ្រព្យមិនមែនហិរញ្ញវត្ថុ                    | 0.0                | 0.0                | 0.0                | 0.0                    | 0.0                |
| <b>31</b> | <b>ទ្រព្យសកម្មមិនមែនហិរញ្ញវត្ថុសុទ្ធ</b>                | <b>313,219.4</b>   | <b>294,622.4</b>   | <b>304,720.5</b>   | <b>507,180.4</b>       | <b>490,300.1</b>   |
| 311       | ទ្រព្យអចល័ត   | 311,694.1          | 276,672.4          | 304,681.1          | 506,686.2              | 475,226.2          |
| 312       | បម្រែបម្រួលសន្និធិ                                      | 0.0                | 0.0                | 0.0                | 0.0                    | 0.0                |
| 313       | វត្ថុមានតម្លៃ   | 0.0                | 0.0                | 0.0                | 0.0                    | 0.0                |
| 314       | ទ្រព្យសកម្មគ្មានផលិតភាព                                 | 1,525.3            | 17,950.0           | 39.4               | 494.2                  | 15,073.9           |
|           | <b>2M ចំណាយសរុប</b>                                     | <b>1,287,848.2</b> | <b>1,373,469.6</b> | <b>1,584,242.6</b> | <b>2,066,140.3</b>     | <b>1,656,375.3</b> |
|           | <b>NLB សមតុល្យនៃការដោះដូរ/ប្រាក់កម្ចី</b>               | <b>162,129.2</b>   | <b>71,304.7</b>    | <b>211,930.1</b>   | <b>782,773.0</b>       | <b>440,103.6</b>   |
|           | ប្រតិបត្តិការទ្រព្យហិរញ្ញវត្ថុ និង បំណុល (ហិរញ្ញប្បទាន) | 0.0                | 0.0                | 0.0                | 0.0                    | 0.0                |
| <b>32</b> | <b>ទ្រព្យហិរញ្ញវត្ថុសុទ្ធ</b>                           | <b>271,748.2</b>   | <b>52,119.5</b>    | <b>333,478.0</b>   | <b>873,100.9</b>       | <b>0.0</b>         |
| 321       | ក្នុងប្រទេស   | 271,748.2          | 52,119.5           | 333,478.0          | 873,100.9              | 0.0                |
| 322       | ក្រៅប្រទេស  | 0.0                | 0.0                | 0.0                | 0.0                    | 0.0                |
| <b>33</b> | <b>បំណុលសុទ្ធ</b>                                       | <b>109,619.0</b>   | <b>-19,183.6</b>   | <b>121,548.0</b>   | <b>90,327.9</b>        | <b>-9,180.2</b>    |
| 331       | ក្នុងប្រទេស   | 109,619.0          | -19,183.6          | 121,548.0          | 90,327.9               | -9,180.2           |
| 332       | ក្រៅប្រទេស  | 0.0                | 0.0                | 0.0                | 0.0                    | 0.0                |

**តារាងស្ថិតិព័ត៌មានសង្គមស្ថិតិ TOFE និងស្ថិតិ GFS**

ឯកតា៖ ប៊ីលានរៀល

| TOFE 2019   |                | GFS 2019       |                               |
|---|----------------|----------------|-------------------------------|
| បរិយាយ  | សរុបការអនុវត្ត | សរុបការអនុវត្ត | បរិយាយ                        |
| <b>I. ចំណូលក្នុងប្រទេស</b>                              | <b>9,461</b>   | <b>9,718</b>   | <b>ចំណូល .....</b>            |
| <b>១. ចំណូលចរន្ត</b>                                    | <b>9,342</b>   | <b>8,329</b>   | <b>ពន្ធ .....</b>             |
| <b>ក. ចំណូលពន្ធ</b>                                     | <b>8,422</b>   | <b>8,329</b>   | <b>ពន្ធ .....</b>             |
| ការផាកពិន័យនិងទោសប្បញ្ញត្តិសារពើពន្ធ                    | (33)           |                |                               |
| ផលនៃការលក់ផ្នែកគយ                                       | (0)            |                |                               |
| ពិន័យផ្សេងៗលើការនាំចូល                                  | (4)            |                |                               |
| ពិន័យផ្សេងៗពីការនាំចេញ                                  | (0)            |                |                               |
| ការបង្វិលសងវិញនូវពន្ធនិងអាករផ្សេងៗ                      | (55)           |                |                               |
|   | <b>8,329</b>   | <b>8,329</b>   |                               |
| <b>ខ. ចំណូលមិនមែនពន្ធ</b>                               | <b>919</b>     | <b>946</b>     | <b>ចំណូលផ្សេងៗ .....</b>      |
| ចំណូលពីការបង់អតិថិជនរបស់ថវិកាជាតិ-ខេត្ត                 | -              |                |                               |
| ផលនៃឯកជនភារ្យបនីយកម្មសហគ្រាសសាធារណៈ                     | (11)           |                |                               |
| ចំណូលពីការលក់អគារជម្រះបញ្ជីសារពើភណ្ឌ                    | -              |                |                               |
| ឧបត្ថម្ភធនចរន្តពីក្រៅប្រទេសពហុភាគី                      | -              |                |                               |
| ផលហិរញ្ញវត្ថុផ្សេងទៀត                                   | (1)            |                |                               |
| ការផាកពិន័យនិងទោសប្បញ្ញត្តិសារពើពន្ធ                    |                | (33)           |                               |
| ផលនៃការលក់ផ្នែកគយ                                       |                | (0)            |                               |
| ពិន័យផ្សេងៗលើការនាំចូល                                  |                | (4)            |                               |
| ពិន័យផ្សេងៗពីការនាំចេញ                                  |                | (0)            |                               |
|   | <b>908</b>     | <b>908</b>     |                               |
| <b>ប. ចំណូលមូលធន</b>                                    | <b>119</b>     |                |                               |
| ការឱ្យខ្ចី(ការសងវិញនូវមូលធន)                            | (119)          |                |                               |
|   | <b>-</b>       | <b>-</b>       |                               |
| <b>II. ចំណាយសរុប</b>                                    | <b>7,584</b>   | <b>7,211</b>   | <b>ចំណាយសរុប (២+៣១) .....</b> |
| <b>១. ចំណាយចរន្ត</b>                                    | <b>5,189</b>   | <b>5,020</b>   | <b>ចំណាយ .....</b>            |
| <b>ក. ចំណាយបៀវត្ស</b>                                   | <b>2,981</b>   | <b>2,944</b>   | <b>បន្ទុកបុគ្គលិក .....</b>   |
| ប្រាក់វិភាជន៍សង្គមសម្រាប់មន្ត្រីរាជការ និងបុគ្គលិកផ្សេង | (22)           |                |                               |
| ប្រាក់វិភាជន៍សង្គមសម្រាប់គ្រួសារមន្ត្រីរាជការ           | (37)           |                |                               |
| បន្ទុកផ្សេងៗទៀត   | (1)            |                |                               |
| សោហ៊ុយបេសកកម្ម  |                | (16)           |                               |
| សោហ៊ុយបេសកកម្ម  |                | (8)            |                               |
| ផលហិរញ្ញវត្ថុផ្សេងទៀត                                   |                | 1              |                               |
|   | <b>2,921</b>   | <b>2,921</b>   |                               |

| TOFE 2019  |                | GFS 2019       |                                 |
|--|----------------|----------------|---------------------------------|
| មរិយា  | សរុបការអនុវត្ត | សរុបការអនុវត្ត | មរិយា                           |
| <b>ខ. ចំណាយមិនមែនប្រើវត្ស</b>                            | <b>2,208</b>   |                |                                 |
| <b>ការទិញ</b>  | <b>330</b>     | <b>490</b>     | <b>ទំនិញ និងសេវាកម្ម .....</b>  |
| <b>សេវាកម្ម</b>  | <b>255</b>     |                |                                 |
| សម្ភារនិងបរិក្ខារបច្ចេកទេសមិនមែនព័ត៌មានវិទ្យា            | (11)           |                |                                 |
| សង្ហារឹម   | (10)           |                |                                 |
| សម្ភារនិងបរិក្ខារបច្ចេកទេសព័ត៌មានវិទ្យា                  | (92)           |                |                                 |
| សោហ៊ុយធានារ៉ាប់រង  | (0)            |                |                                 |
| សោហ៊ុយបេសកកម្ម   | (16)           |                |                                 |
| សោហ៊ុយបេសកកម្ម   | (8)            |                |                                 |
| សំណងផ្នែកស៊ីវិល  | -              |                |                                 |
| ការចូលរួមក្នុងការអនុវត្តគម្រោង                           |                | (43)           |                                 |
|  | <b>447</b>     | <b>447</b>     |                                 |
| <b>បន្ទុកហិរញ្ញវត្ថុ</b>                                 | <b>195</b>     | <b>168</b>     | <b>ការប្រាក់ .....</b>          |
| បន្ទុកហិរញ្ញវត្ថុផ្សេងៗទៀត                               | (27)           |                |                                 |
|  | <b>168</b>     | <b>168</b>     |                                 |
| <b>អត្ថប្រយោជន៍សង្គម</b>                                 | <b>705</b>     | <b>626</b>     | <b>ឧបត្ថម្ភសង្គមកិច្ច .....</b> |
| ជួយជនរងគ្រោះដោយគ្រោះធម្មជាតិ                             | (3)            |                |                                 |
| អាហារូបករណ៍សម្រាប់ការសិក្សា- ស្រាវជ្រាវក្នុងប្រទេស       | (25)           |                |                                 |
| អាហារូបករណ៍សម្រាប់ការសិក្សា- ស្រាវជ្រាវក្រៅប្រទេស        | (0)            |                |                                 |
| ជំនួយសង្គមផ្សេងៗទៀត                                      | (66)           |                |                                 |
| ឧបត្ថម្ភដល់អង្គការដែលមានលក្ខណៈសង្គម និងវប្បធម៌           | (42)           |                |                                 |
| ចំណាយអន្តរាគមន៍ផ្នែកសង្គមកិច្ចនិងវប្បធម៌                 | (2)            |                |                                 |
| អត្ថប្រយោជន៍សង្គមផ្សេងទៀត                                | -              |                |                                 |
| ប្រាក់វិភាជន៍សង្គមសម្រាប់មន្ត្រីរាជការ និងបុគ្គលិកផ្សេងៗ |                | (22)           |                                 |
| ប្រាក់វិភាជន៍សង្គមសម្រាប់គ្រួសារមន្ត្រីរាជការ            |                | (37)           |                                 |
| បន្ទុកផ្សេងៗទៀត  |                | (1)            |                                 |
|  | <b>566</b>     | <b>566</b>     |                                 |
| <b>ឧបត្ថម្ភធន</b>  | <b>564</b>     | <b>521</b>     | <b>អំណោយ.....</b>               |
| ឧបត្ថម្ភធនដល់សហគ្រាសសាធារណៈ                              | -              |                |                                 |
| ការចូលរួមក្នុងការអនុវត្តគម្រោង                           | (43)           |                |                                 |
| ឧបត្ថម្ភធនផ្សេងៗ   | (0)            |                |                                 |
|  | <b>521</b>     | <b>521</b>     |                                 |
| <b>ចំណាយមិនមែនប្រើវត្សផ្សេងៗ</b>                         | <b>161</b>     | <b>271</b>     | <b>ចំណាយផ្សេងៗ .....</b>        |
| ការបង្វិលសងវិញនូវពន្ធនិងអាករផ្សេងៗ                       | (55)           |                |                                 |
| សោហ៊ុយធានារ៉ាប់រង  |                | (0)            |                                 |
| បន្ទុកហិរញ្ញវត្ថុផ្សេងៗទៀត                               |                | (27)           |                                 |

| TOFE 2019   |                | GFS 2019       |  |
|---|----------------|----------------|--|
| បរិយាយ  | សរុបការអនុវត្ត | សរុបការអនុវត្ត | បរិយាយ                                   |
| ជួយជំនួយគ្រោះដោយគ្រោះធម្មជាតិ                     |                | (3)            |  |
| អាហារូបករណ៍សម្រាប់ការសិក្សា-ស្រាវជ្រាវក្នុងប្រទេស |                | (25)           |  |
| អាហារូបករណ៍សម្រាប់ការសិក្សា-ស្រាវជ្រាវក្រៅប្រទេស  |                | (0)            |  |
| ជំនួយសង្គមផ្សេងៗទៀត                               |                | (66)           |  |
| ឧបត្ថម្ភដល់អង្គការដែលមានលក្ខណៈសង្គម និងវប្បធម៌    |                | (42)           |  |
| ចំណាយអន្តរាគមន៍ផ្នែកសង្គមកិច្ចនិងវប្បធម៌          |                | (2)            |  |
| អត្ថប្រយោជន៍សង្គមផ្សេងទៀត                         |                | -              |  |
| ឧបត្ថម្ភធនផ្សេងៗ                                  |                | (0)            |  |
|   | <b>106</b>     | <b>106</b>     |  |
| <b>២. ចំណាយមូលធន</b>                              | <b>2,398</b>   | <b>2,191</b>   | <b>ទ្រព្យសកម្មមិនមែនហិរញ្ញវត្ថុសុទ្ធ</b> |
| ការខ្ចី   | (309)          |                |  |
| ផលនៃឯកជនភាវូបនីយកម្មសហគ្រាសសាធារណៈ                |                | 11             |  |
| សម្ភារនិងបរិក្ខារបច្ចេកទេសមិនមែនព័ត៌មានវិទ្យា     |                | (11)           |  |
| សង្ហារឹម  |                | (10)           |  |
| សំណងផ្នែកស៊ីវិល                                   |                | -              |  |
| សម្ភារនិងបរិក្ខារបច្ចេកទេសព័ត៌មានវិទ្យា           |                | (92)           |  |
|   | <b>2,089</b>   | <b>2,089</b>   |  |
| <b>គុណភាពសរុប និងភាព/អតិរេក (I-II)</b>            | <b>2,182</b>   | <b>2,507</b>   | <b>សមតុល្យនៃការអោយខ្ចី/ប្រាក់កម្ចី</b>   |
| អំណោយ-ទ្រទ្រង់ថវិកា                               | -              |                |  |
| អំណោយ   | 444            |                |  |
| ២. ចំណូលមូលធន                                     | (119)          |                |  |
| ការវិនិយោគ  | -              |                |  |
|   | <b>2,507</b>   | <b>2,507</b>   |  |
| <b>៣. ការកែតម្រូវចំណាយ</b>                        | -              |                |  |
| <b>III. ហិរញ្ញប្បទាន</b>                          | (2,182)        |                |  |
| <b>ហិរញ្ញប្បទានពីក្រៅប្រទេស</b>                   | <b>1,395</b>   | <b>951</b>     | <b>បំណុលសុទ្ធ</b>                        |
| អំណោយ-ទ្រទ្រង់ថវិកា                               | -              |                |  |
| អំណោយ   | (444)          |                |  |
| ឃ. ផ្នែកឯកជន                                      |                | -              |  |
|   | <b>951</b>     | <b>951</b>     |  |

**៥. សេចក្តីសង្ខេបស្តីអំពី “ក្របខ័ណ្ឌប្រព័ន្ធស្ថិតិហិរញ្ញវត្ថុរដ្ឋាភិបាល”**

**អនុលោមទៅតាម Government Finance Statistics (GFSM2014)**

**1. របាយការណ៍ប្រតិបត្តិការហិរញ្ញវត្ថុរដ្ឋាភិបាល**

**1.1. របាយការណ៍ប្រតិបត្តិការហិរញ្ញវត្ថុរដ្ឋាភិបាល** ជារបាយការណ៍មួយដែលបង្ហាញយ៉ាងលម្អិតតាមរយៈប្រតិបត្តិការសំខាន់ៗ ដូចជា៖ ចំណូល, ចំណាយ, វិនិយោគសុទ្ធលើទ្រព្យសកម្មមិនមែនហិរញ្ញវត្ថុ, វិនិយោគសុទ្ធលើទ្រព្យសកម្មហិរញ្ញវត្ថុ, និងបំណុលសុទ្ធ។ ផ្នែកលើក្របខ័ណ្ឌស្តង់ដារស្ថិតិហិរញ្ញវត្ថុរដ្ឋាភិបាលនេះ **ចំណូល** គឺជាប្រតិបត្តិការ (transaction) ដែលធ្វើឱ្យតម្លៃសុទ្ធនៃទ្រព្យសកម្ម (net worth) កើនឡើង។ រីឯ**ចំណាយ** គឺជាប្រតិបត្តិការ (transactions) ដែលធ្វើឱ្យតម្លៃសុទ្ធនៃទ្រព្យសកម្មថយចុះ។ **ការវិនិយោគសុទ្ធលើទ្រព្យសកម្មមិនមែនហិរញ្ញវត្ថុ**គឺជាលទ្ធផលនៃអចលនទ្រព្យ (fixed assets) ឬកសិដីសុទ្ធ, ទ្រព្យមានតម្លៃសុទ្ធ និងទ្រព្យគ្មានផលិតភាពសុទ្ធ (non-produce assets) ។

**1.2.** នៅក្នុងរបាយការណ៍ប្រតិបត្តិការហិរញ្ញវត្ថុរដ្ឋាភិបាលមានតុល្យភាពចំនួន ០២ ដែលជាធាតុដ៏សំខាន់ក្នុងកិច្ចការវិភាគ។ តុល្យភាពទី១ គឺជាផលសងនៃចំណូល និងចំណាយ ដែលហៅថា **តុល្យភាពប្រតិបត្តិការសុទ្ធ** និងតុល្យភាពទី២ គឺជាផលសងនៃតុល្យភាពប្រតិបត្តិការសុទ្ធ និងការវិនិយោគសុទ្ធលើទ្រព្យសកម្មមិនមែនហិរញ្ញវត្ថុសុទ្ធ ដែលហៅថា **តុល្យភាពការឱ្យខ្ចី/ប្រាក់កម្ចីសុទ្ធ**។ តុល្យភាពទី២នេះ ក៏អាចបង្ហាញតាមរយៈផលសងនៃការវិនិយោគសុទ្ធលើទ្រព្យសកម្មហិរញ្ញវត្ថុ និងបំណុលសុទ្ធ។

**1.3. តុល្យភាពប្រតិបត្តិការសុទ្ធ** ទិន្នន័យតុល្យភាពនេះអាចយកទៅប្រៀបធៀបជាមួយគណនីជាតិតាមរយៈការប្តូរបញ្ចូលគ្នា នៃការសន្សំ និងមូលនិធិផ្ទេរដែលត្រូវទទួល។ **តុល្យភាពប្រតិបត្តិការសុទ្ធ**នៅទីនេះមិនបានរាប់បញ្ចូលចំណេញ ឬខាត ដែលកើតចេញពី ការប្រែប្រួលថ្លៃ (change in price level) និងការប្រែប្រួលជាបរិមាណ (other change in the volume) ទ្រព្យសកម្ម ឬបំណុលឡើយ។ គោលនយោបាយរបស់ រដ្ឋាភិបាលមានឥទ្ធិពលផ្ទាល់លើប្រតិបត្តិការដែលធ្វើឱ្យតម្លៃសុទ្ធនៃទ្រព្យប្រែប្រួលព្រោះតែរដ្ឋាភិបាលជាអ្នកគ្រប់គ្រងដោយផ្ទាល់លើសេចក្តីសម្រេចចិត្តចំពោះគ្រប់ប្រតិបត្តិការទាំងអស់។ ចំណេញ ឬខាតចេញពីការប្រែប្រួលតម្លៃសុទ្ធនៃទ្រព្យសកម្ម ឬបំណុល (ប្រែប្រួលថ្លៃទីផ្សារ) និងការប្រែប្រួលជាបរិមាណ (ដោយសារព្រឹត្តិការណ៍ណាមួយ) គឺមិនស្ថិតនៅក្រោមការគ្រប់គ្រងដោយផ្ទាល់របស់រដ្ឋាភិបាលឡើយ តែរដ្ឋាភិបាលអាចមានយន្តការ ឬគោលនយោបាយដើម្បីកាត់បន្ថយផលប៉ះពាល់ដែលកើតចេញពីការប្រែប្រួលខាងលើឱ្យស្ថិតក្នុងកម្រិតអប្បបរមា។

**1.4. តុល្យភាពការឱ្យខ្ចី/ប្រាក់កម្ចីសុទ្ធ** ដែលបង្ហាញឱ្យឃើញពីការប្រើប្រាស់ (វិនិយោគ) ធនធានហិរញ្ញវត្ថុទៅវិស័យខាងក្រៅទាំងសេដ្ឋកិច្ចក្នុងប្រទេស ឬក្រៅប្រទេស (ការឱ្យខ្ចី) ឬបង្ហាញឱ្យឃើញពីការទាញយកអត្ថប្រយោជន៍ប្រភពហិរញ្ញប្បទាន

ពីរិស័យខាងក្រៅទាំងសេដ្ឋកិច្ចក្នុងប្រទេស ឬក្រៅប្រទេស (ប្រាក់កម្ចី)។ តុល្យភាពនេះជាសូចនាករមួយដែលបង្ហាញ ឲ្យឃើញពីឥទ្ធិពលនៃសកម្មភាពហិរញ្ញវត្ថុរបស់រដ្ឋាភិបាលទៅលើសេដ្ឋកិច្ចទាំងក្នុង និងក្រៅប្រទេស។

**1.5. តុល្យភាពប្រតិបត្តិការដុល្លា៖** មានភាពខុសគ្នាពីតុល្យភាពប្រតិបត្តិការសុទ្ធនៅត្រង់ថាតុល្យភាពប្រតិបត្តិការដុល្លាមិនបាន រួមបញ្ចូលនូវចំណាយលើការប្រើប្រាស់ (រំលស់) ទ្រព្យសកម្មមិនមែនហិរញ្ញវត្ថុឡើយ។ ចំណាយលើការប្រើប្រាស់ទ្រព្យ សកម្មមិនមែនហិរញ្ញវត្ថុមានភាពលំបាកក្នុងការវាយតម្លៃ។ ប្រសិនបើតុល្យភាពប្រតិបត្តិការដុល្លាធំជាងតុល្យភាពប្រតិបត្តិ- ការសុទ្ធនេះមានន័យថាចំណាយលើការប្រើប្រាស់លើទ្រព្យសកម្មមិនមែនហិរញ្ញវត្ថុត្រូវបានកត់ត្រា។

**1.6. ចំណាយសរុប (expenditure)** គឺជាលទ្ធផលដែលបានមកពីចំណាយ (expenses) និងវិនិយោគ (ការទិញ/ដោះដូរ) លើ ទ្រព្យសកម្មមិនមែនហិរញ្ញវត្ថុ។ ចំណាយសរុបនេះបានរួមបញ្ចូលទាំងចំណាយលើការប្រើប្រាស់ទ្រព្យសកម្មមិនមែន ហិរញ្ញវត្ថុមានភាពសមស្របសម្រាប់ការប្រៀបធៀបជាមួយបណ្តាប្រទេសផ្សេងៗ បើទោះបីជាការវាយតម្លៃចំណាយ រំលស់នៅមិនទាន់មានសង្គតិភាពនៅឡើយក៏ដោយ។

**1.7. ចំណូល** គឺជាប្រតិបត្តិការ (transaction) ដែលធ្វើឲ្យតម្លៃសុទ្ធនៃទ្រព្យកើនឡើង។ ធាតុសំខាន់ៗនៃចំណូលរួមមាន៖ ចំណូលពន្ធ (១១), ចំណូលពីការចូលរួមសង្គម (១២), ចំណូលពីអំណោយ (១៣), និងចំណូលផ្សេងៗ (១៤) ។ ចំណូលដែលបានមកពីការលក់ទ្រព្យសកម្មមិនមែនហិរញ្ញវត្ថុដែលប្រើប្រាស់រួច (ជម្រះបញ្ជី) មិនត្រូវបានទទួលស្គាល់ ជាចំណូលឡើយ ពីព្រោះវាមិនបានធ្វើឲ្យមានការប្រែប្រួលតម្លៃសុទ្ធនៃទ្រព្យសកម្មនោះទេ។ អ្វីដែលប្រែប្រួលចេញពី ប្រតិបត្តិការនេះគឺ ការប្រែប្រួលសមាសធាតុដែលមាននៅក្នុងតារាងតុល្យភាពតែប៉ុណ្ណោះ ពោលគឺទ្រព្យសកម្មមួយ ថយចុះ (ទ្រព្យសកម្មមិនមែនហិរញ្ញវត្ថុ) ហើយ ទ្រព្យសកម្មផ្សេងកើនឡើង (សាច់ប្រាក់)។ ដូចគ្នាដែរសម្រាប់ប្រាក់កម្ចី ដែលទទួលបាន ឬការសងបំណុលដែលគេជំពាក់ ក៏មិនត្រូវបានចាត់ទុកជាចំណូលដែរ។

**1.8. ចំណាយ** គឺជាប្រតិបត្តិការ (transaction) ដែលធ្វើឲ្យតម្លៃសុទ្ធនៃទ្រព្យថយចុះ។ ធាតុសំខាន់ៗនៃចំណាយ រួមមាន៖ ចំណាយប្រាក់បៀវត្ស និងលាភការ (២១), ចំណាយការប្រើប្រាស់ទំនិញ និងសេវាកម្ម (២២), ចំណាយលើការប្រាក់ (២៤) , ចំណាយលើការឧបត្ថម្ភធន (២៥), ចំណាយលើអំណោយ (២៦) ចំណាយលើឧបត្ថម្ភសង្គមកិច្ច (២៧), និង ចំណាយផ្សេងៗ (២៨)។ មិនត្រឹមតែប៉ុណ្ណោះ ចំណាយក៏ត្រូវបានធ្វើចំណាត់ថ្នាក់ ទៅតាមមុខងាររបស់រដ្ឋាភិបាលផងដែរ ដូចជា៖ ចំណាយលើសុខភាព ឬកិច្ចការពារសង្គមជាដើម។ ការទិញ ឬដោះដូរទ្រព្យសកម្មមិនមែនហិរញ្ញវត្ថុ មិនត្រូវ បានចាត់ទុកជាចំណាយឡើយ ពីព្រោះវាមិនបានធ្វើឲ្យមានការប្រែប្រួលតម្លៃសុទ្ធនៃទ្រព្យឡើយ។ ការប្រែប្រួលកើត ចេញពីប្រតិបត្តិការខាងលើនេះគឺ ការប្រែប្រួលសមាសធាតុដែលមាននៅក្នុងតារាងតុល្យភាពតែប៉ុណ្ណោះ។ ដូចគ្នា ដែរសម្រាប់ប្រាក់កម្ចីដែលបានសង ក៏មិនត្រូវបានចាត់ទុកជាចំណាយដែរ។

- 1.9. ផ្នែកទី៣នៃរបាយការណ៍ប្រតិបត្តិការហិរញ្ញវត្ថុរដ្ឋាភិបាលនេះ គឺជា**ប្រតិបត្តិការហិរញ្ញវត្ថុ** ទាំងឡាយដែលធ្វើឱ្យមានបម្រែបម្រួលទ្រព្យសកម្មហិរញ្ញវត្ថុ និងបំណុល។ ប្រតិបត្តិការហិរញ្ញវត្ថុត្រូវបានធ្វើចំណាត់ថ្នាក់ដោយផ្អែកលើដៃគូ (counterpart) ដែលបានជំពាក់ (ទាំងក្នុង និងក្រៅប្រទេស) ទាំងក្នុងទ្រព្យសកម្ម និងបំណុល។
- 1.10. បន្ថែមលើចំណាត់ថ្នាក់ខាងលើ ប្រតិបត្តិការទ្រព្យសកម្មហិរញ្ញវត្ថុ និងបំណុលក៏ត្រូវបានធ្វើចំណាត់ថ្នាក់ដោយផ្អែកលើប្រភេទឧបករណ៍ហិរញ្ញវត្ថុដែលមានដូចជា៖ រូបិយវត្ថុ មាស និងអេសឌីអា, រូបិយប័ណ្ណ និងប្រាក់បញ្ញើ, មូលបត្របំណុល, កម្ចី, ដើមទុន និងមូលនិធិភាគហ៊ុន, ធានារ៉ាប់រង សោធន និងកញ្ចប់ធានារ៉ាប់រង, ដេរីវេទីវហិរញ្ញវត្ថុ និងភាគហ៊ុនបុគ្គលិក, គណនីត្រូវទទួល/ត្រូវសងផ្សេងៗ។ មិនត្រឹមតែប៉ុណ្ណោះប្រតិបត្តិការទ្រព្យសកម្មហិរញ្ញវត្ថុ និងបំណុលក៏ត្រូវបានធ្វើចំណាត់ថ្នាក់ដោយផ្អែកលើវិស័យដែលជាដៃគូបដិភាគនៃឧបករណ៍ហិរញ្ញវត្ថុដូចជា៖ សាធារណៈហិរញ្ញវត្ថុ, សាធារណៈមិនមែនហិរញ្ញវត្ថុ, គេហកិច្ច (household) និងស្ថាប័នមិនស្វែងរកប្រាក់ចំណេញ។
- 1.11. មធ្យោបាយម្យ៉ាងទៀត នៃការធ្វើចំណាត់ថ្នាក់ប្រតិបត្តិការទ្រព្យសកម្មហិរញ្ញវត្ថុ និងបំណុល គឺដោយផ្អែកលើការកើនឡើងថ្មី ឬក៏ការជម្រុះចេញ ដែលបម្រើឱ្យគោលដៅនយោបាយ ឬក៏ផ្អែកលើការគ្រប់គ្រងសន្តិសុខភាព។ ភាពខុសគ្នានោះនៅត្រង់ថាវាមិនត្រូវបានរាប់បញ្ចូលក្នុងរបាយការណ៍ប្រតិបត្តិការហិរញ្ញវត្ថុរដ្ឋាភិបាលទេ តែវាត្រូវប្រើសម្រាប់កំណត់តុល្យភាពសារពើពន្ធ។
- 1.12. គោលនយោបាយសាធារណៈដែលទាក់ទងទៅនឹងទ្រព្យសកម្មហិរញ្ញវត្ថុ ឬបំណុលអាចត្រូវបានលើកមកពិភាក្សាក្នុងហេតុផលផ្សេងៗ ដូចជាការជម្រុញឧស្សាហកម្មថ្មី, ជួយសង្គ្រោះសាធារណៈ, ឬក៏ជួយអាជីវកម្មណាមួយដើម្បីឱ្យមានភាពសម្បូរបែបក្នុងសេដ្ឋកិច្ច។ ប្រតិបត្តិការទាំងនេះអាចមានទម្រង់ផ្សេងៗគ្នាដូចជា៖ កម្ចី, មូលបត្រដើមទុន ឬមូលបត្របំណុលជាដើម។ ជាមួយគ្នានេះដែរ ប្រតិបត្តិការខាងលើក៏អាចមានផងដែរក្នុងទម្រង់ជាសម្បទាន។
- 1.13. ប្រតិបត្តិការទ្រព្យសកម្មហិរញ្ញវត្ថុផ្សេងៗទៀត គឺត្រូវបានសន្មតថាជាការគ្រប់គ្រងសន្តិសុខភាពឬក៏គោលបំណងផ្សេងៗដែលនេះបង្ហាញថាទ្រព្យសកម្មហិរញ្ញវត្ថុត្រូវបានគ្រប់គ្រងដោយបានទាញយកផលប្រយោជន៍ស្របតាមអត្រាទីផ្សារព្រមទាំងធានាបាននូវមូលនិធិគ្រប់គ្រាន់សម្រាប់ប្រតិបត្តិការប្រចាំថ្ងៃ ឬគ្រប់គ្រាន់ជាមួយតម្រូវការសង្គមនៅពេលខាងមុខដូចជាមូលនិធិពិសេសរបស់រដ្ឋាភិបាលជាដើម។