

ការអនុវត្តវិវារដ្ឋ ខែឧសភា ឆ្នាំ២០១៩



សេចក្តីសង្ខេប

យោងតាមការវាយតម្លៃកាលពីដើមឆ្នាំ២០១៩ សេដ្ឋកិច្ចកម្ពុជាសម្រេចបានកំណើនខ្ពស់រហូតដល់ ៧,៥% ក្នុង ឆ្នាំ២០១៨ និងរក្សាបានកំណើនក្នុងរង្វង់ ៧,១% សម្រាប់ឆ្នាំ២០១៩ ស្របពេលដែលអតិផរណាស្ថិតនៅក្នុងកំរិតទាបដែល អាចគ្រប់គ្រងបាន និងការរក្សាបាននូវស្ថិរភាពអត្រាប្តូរប្រាក់។

តាមទិន្នន័យផ្លូវការបឋមពីរតនាគារជាតិ នៅខែឧសភា ឆ្នាំ២០១៩ រដ្ឋបាលថ្នាក់ជាតិអនុវត្តចំណូលក្នុងស្រុកសរុប ចំនួន **១ ៩៤៥,១៥** ប៊ីលានរៀល ឬស្មើនឹង **៩,៨៣%** នៃច្បាប់ឆ្នាំ២០១៩ កើនឡើង **២៣,៥២%** ធៀបនឹងខែឧសភា ឆ្នាំ ២០១៨ ដែលក្នុងនោះ មានចំណូលសារពើពន្ធ **១ ៧៨១,២៩** ប៊ីលានរៀល និងចំណូលមិនមែនសារពើពន្ធ **១៦៣,៨៨** ប៊ីលានរៀល។ គិតមកដល់ខែឧសភានៃឆ្នាំ២០១៩ រដ្ឋបាលថ្នាក់ជាតិប្រមូលចំណូលក្នុងស្រុកសរុបបានចំនួន **៩ ៤៦០,៦៨** ប៊ីលានរៀល ឬស្មើនឹង **៤៧,៨១%** នៃច្បាប់ឆ្នាំ២០១៩ បានកើនឡើង **១៩,៩០%** បើធៀបនឹងរយៈពេលដូចគ្នា ក្នុងឆ្នាំ២០១៨។ កំណើននេះ ត្រូវបានឆ្លុះបញ្ចាំងតាមរយៈកំណើននៃប្រភេទចំណូលមួយចំនួនដូចជា ចំណូលពីពន្ធផ្ទាល់ (**១៤,៤៦%**) ចំណូលពីពន្ធប្រយោល (**២១,៨៦%**) និងចំណូលពីពន្ធពាណិជ្ជកម្មក្រៅប្រទេស (**២១,៦៦%**) និងចំណូល មិនមែនសារពើពន្ធ (**១៣,០៥%**)។

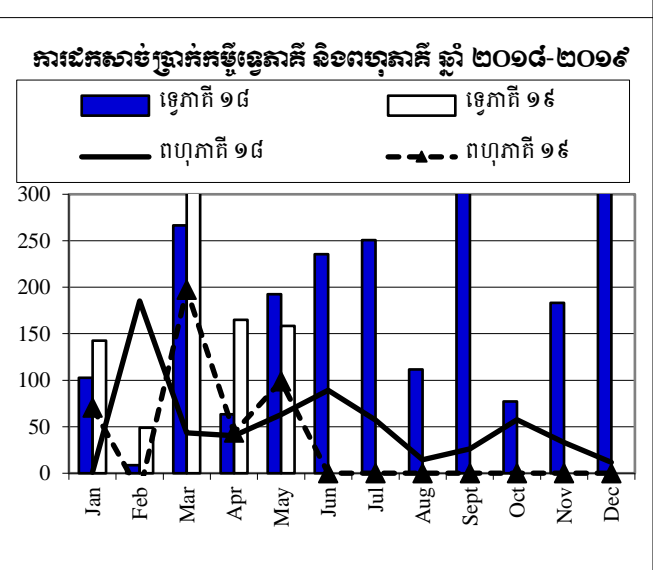
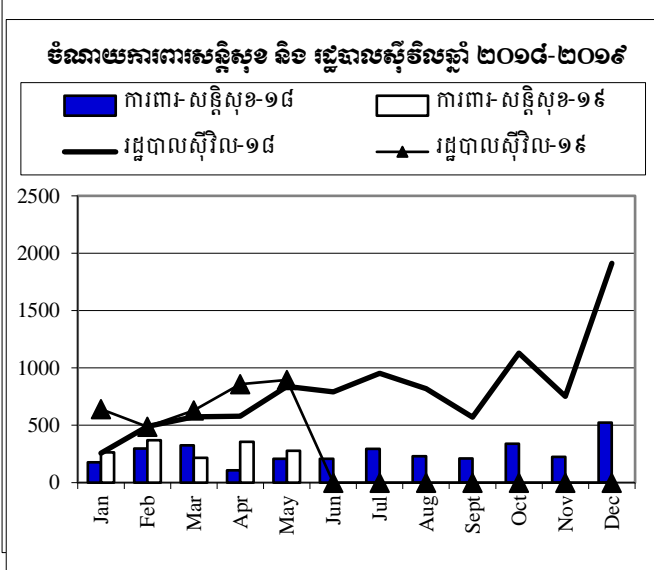
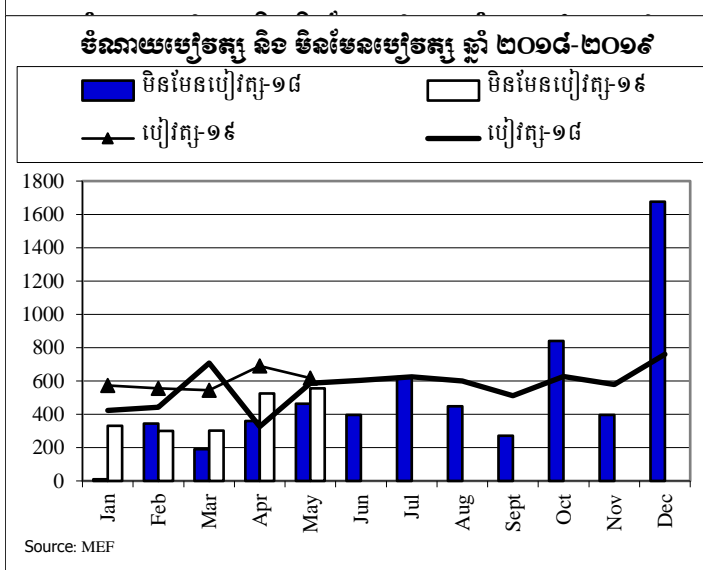
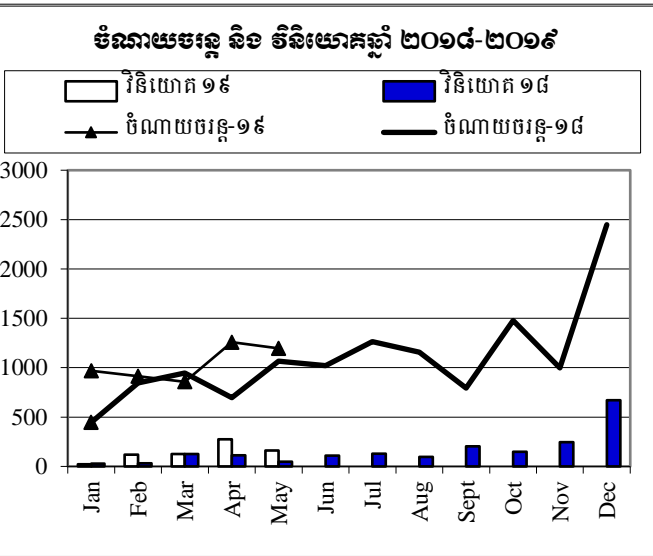
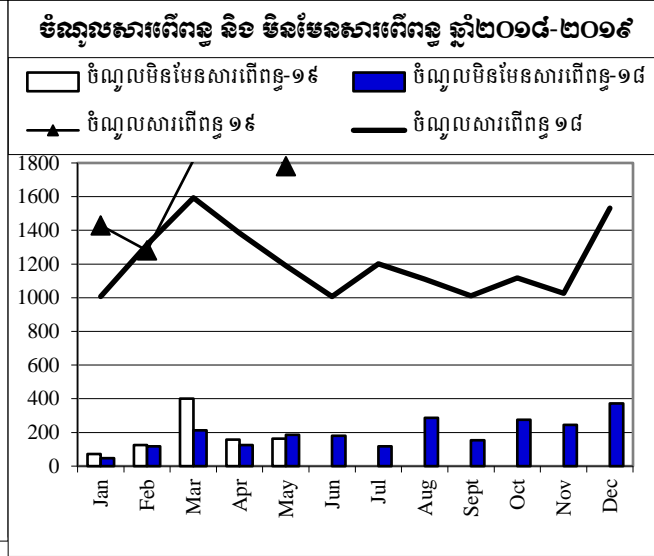
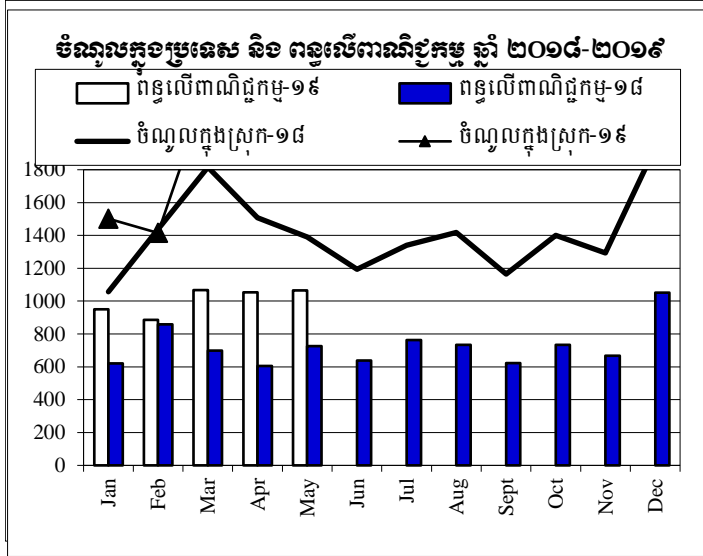
រដ្ឋបាលថ្នាក់ជាតិក្នុងខែឧសភានេះ បានអនុវត្តចំណាយសរុបចំនួន **១ ៧០៣,០៥** ប៊ីលានរៀល ឬស្មើនឹង **៦,៩១%** នៃច្បាប់ឆ្នាំ២០១៩ កើនឡើង **១០,១៦%** បើធៀបនឹងខែឧសភា ឆ្នាំ២០១៨។ គិតពីដើមឆ្នាំដល់ខែឧសភានេះ រដ្ឋបាលថ្នាក់ជាតិអនុវត្តចំណាយសរុបបានចំនួន **៧ ៥៨៧,៦៣** ប៊ីលានរៀល ឬស្មើនឹង **៣០,៨០%** នៃច្បាប់២០១៩ បានកើនឡើង **១៤,៤០%** បើធៀបនឹងរយៈពេលដូចគ្នាក្នុងឆ្នាំ២០១៨។ ទន្ទឹមនេះចំណាយចរន្តអនុវត្តបានចំនួន **៥ ១៨៩,៤២** ប៊ីលានរៀល មានកំណើន **៦,៨៤%** ក្នុងនោះរួមមាន ចំណាយបៀវត្ស **២ ៩៨០,៩៥** ប៊ីលានរៀល និងចំណាយផ្សេងៗ **២ ០១៣,៨២** ប៊ីលានរៀល។

សរុបមក យោងតាមទិន្នន័យបឋមនេះ បានបង្ហាញឱ្យឃើញថា ការប្រមូលចំណូល មានភាពល្អប្រសើរក្នុងកំណើន **១៩,៩០%** និងការអនុវត្តចំណាយរបស់រដ្ឋបាលថ្នាក់ជាតិ ក៏មានភាពកើនឡើងក្នុងកំណើនសរុបក្នុងរង្វង់ **១៤,៤០%** បើគិត ពីដើមឆ្នាំមក។ ជាលទ្ធផល គិតត្រឹមខែឧសភា ឆ្នាំ២០១៩ តុល្យភាពថវិកាចរន្តមានអតិរេកសាច់ប្រាក់ចំនួន **៤ ១៥២,២៦** ប៊ីលានរៀល និងតុល្យភាពថវិកាសរុបមានអតិរេកសាច់ប្រាក់ចំនួន **១ ៨៧៣,០៤** ប៊ីលានរៀល។



ការប្រៀបធៀបការអនុវត្តវិកា ឆ្នាំ ២០១៨-២០១៩

កិតជា មីលានរៀល



Source: MEF

តារាងប្រតិបត្តិការងារវិនិយោគ ២០១៩ TOFE: BUDGET IMPLEMENTATION FOR 2019

គិតជា ម៉ឺលានរៀល

បរិយាយ	ច្បាប់ថវិកា ឆ្នាំ ២០១៩	ការអនុវត្ត / ច្បាប់	សរុប ការអនុវត្ត	មរណ ១៩	កុះកង ១៩	មីនា ១៩	មេសា ១៩	ឧសភា ១៩	មិថុនា ១៩	កក្កដា ១៩	សីហា ១៩	កញ្ញា ១៩	តុលា ១៩	វិច្ឆិកា ១៩	ធ្នូ ១៩
I. ចំណូលក្នុងប្រទេស	19,786.26	47.81%	9,460.68	1,501.25	1,415.25	2,301.27	2,297.76	1,945.15	-	-	-	-	-	-	-
១. ចំណូលមន្ត្រី	19,593.11	47.68%	9,341.68	1,501.25	1,405.27	2,219.27	2,271.13	1,944.77	-	-	-	-	-	-	-
គ. ចំណូលពន្ធ	16,879.00	49.90%	8,422.30	1,429.02	1,280.06	1,817.83	2,114.09	1,781.29	-	-	-	-	-	-	-
ចំណូលពន្ធក្នុងស្រុក	14,468.00	50.63%	7,324.95	1,201.42	1,096.29	1,609.45	1,870.55	1,547.25	-	-	-	-	-	-	-
ពន្ធផ្តាល់ (ពន្ធលើផលទុន ព្រាក់ចំណេញ)	4,330.00	53.16%	2,301.82	250.81	210.61	542.22	816.10	482.07	-	-	-	-	-	-	-
ពន្ធប្រយោល	10,138.00	49.55%	5,023.13	950.61	885.67	1,067.22	1,054.45	1,065.17	-	-	-	-	-	-	-
ក្នុងនោះ៖ អាករពិសេសលើទំនិញមួយចំនួន	900.00	42.49%	382.43	65.09	77.08	70.07	70.05	100.12	-	-	-	-	-	-	-
អាករពិសេសលើទំនិញមួយចំនួនរបបតំលៃ (សហ)	3,152.00	63.30%	1,995.08	380.81	339.66	389.26	440.56	444.79	-	-	-	-	-	-	-
អាករពិសេសលើសេវាមួយចំនួន	85.00	27.16%	23.09	4.57	6.69	4.60	1.66	5.57	-	-	-	-	-	-	-
ចំណូលសារពើពន្ធផ្សេងៗទៀត	99.50	47.74%	47.50	6.79	6.43	13.21	16.39	4.68	-	-	-	-	-	-	-
ចំណូលពន្ធលើពាណិជ្ជកម្មក្រៅប្រទេស	2,411.00	45.51%	1,097.35	227.60	183.77	208.39	243.54	234.05	-	-	-	-	-	-	-
ពន្ធនិងអាករលើការនាំចូល	2,361.00	45.57%	1,075.84	223.07	180.96	203.92	239.48	228.41	-	-	-	-	-	-	-
ក្នុងនោះ៖ - ពន្ធគយពីការនាំចូលទំនិញផ្សេងៗ (លើកលែងតែប្រេងឥន្ធនៈ)	1,563.00	50.90%	795.62	166.07	129.94	150.32	168.82	180.47	-	-	-	-	-	-	-
- ពន្ធគយលើផលិតផលគេលក់លក់	340.00	31.98%	108.73	20.80	20.79	19.28	30.02	17.84	-	-	-	-	-	-	-
- អាករលើផលិតផលគេលក់លក់សម្រាប់ថែទាំផ្លូវថ្នល់	342.00	36.05%	123.28	24.35	21.33	17.61	35.56	24.42	-	-	-	-	-	-	-
- ពន្ធនាំចូលទំនិញជាវត្ថុធាតុដើមសម្រាប់ផលិតឥសថ	5.50	115.90%	6.37	-	-	6.37	-	-	-	-	-	-	-	-	-
ពន្ធនិងអាករលើការនាំចេញ	50.00	43.01%	21.51	4.53	2.81	4.47	4.06	5.64	-	-	-	-	-	-	-
ក្នុងនោះ៖ - អាករលើការនាំចេញលើ	10.00	53.79%	5.38	0.90	0.41	1.47	1.43	1.17	-	-	-	-	-	-	-
- អាករលើការនាំចេញពេញលេញ	33.00	31.99%	10.56	2.69	1.58	2.33	2.04	1.92	-	-	-	-	-	-	-
- អាករលើការនាំចេញទំនិញផ្សេងៗ	6.50	80.49%	5.23	0.86	0.77	0.61	0.54	2.45	-	-	-	-	-	-	-
១ ចំណូលមិនមែនពន្ធ	2,714.11	33.87%	919.39	72.23	125.21	401.44	157.03	163.48	-	-	-	-	-	-	-
ផលទុននៃទ្រព្យសម្បត្តិរដ្ឋ	127.42	150.51%	191.78	3.03	4.38	169.96	9.15	5.26	-	-	-	-	-	-	-
ផលនៃសម្បត្តិសម្បទាននិងការផ្តល់ដីធ្លី	106.17	20.14%	21.38	3.02576	4.38	4.06	7.15	2.76	-	-	-	-	-	-	-
ផលទុនពីសហគ្រាសសាធារណៈ	21.25	801.88%	170.40	-	-	165.90	2.00	2.50	-	-	-	-	-	-	-
ផលទុនពីការលក់ ជួលទ្រព្យសម្បត្តិ និងសេវាកម្ម	2,295.83	28.14%	646.08	67.3859	118.66	200.99	123.98	135.07	-	-	-	-	-	-	-
ផលទុនតាមវិស័យ	955.98	20.63%	197.19	45.89	49.39	4.41	79.73	17.77	-	-	-	-	-	-	-
ការលក់ទ្រព្យសម្បត្តិរដ្ឋនៃរដ្ឋបាលសាធារណៈ	103.67	46.77%	48.49	6.60	9.53	10.37	10.60	11.39	-	-	-	-	-	-	-
ផលពីការគ្រប់គ្រងរដ្ឋបាល	806.24	35.36%	285.12	11.87	52.69	121.19	14.69	84.69	-	-	-	-	-	-	-
ការផ្តល់សេវាកម្ម	75.10	115.04%	86.39	2.81	2.60	59.99	12.68	8.31	-	-	-	-	-	-	-
កម្រៃប្រតិបត្តិការផ្សេងៗទៀត	322.16	7.09%	22.86	0.06	3.92	4.12	4.29	10.47	-	-	-	-	-	-	-
ការជួលទ្រព្យសម្បត្តិរដ្ឋ	32.69	18.45%	6.03	0.16	0.53	0.91	1.99	2.44	-	-	-	-	-	-	-
ចំណូលមិនមែនពន្ធផ្សេងៗ	290.86	28.03%	81.53	1.82	2.16	30.49	23.91	23.15	-	-	-	-	-	-	-
ក្នុងនោះ៖ - ផលផ្សេងៗទៀត	-	...	28.26	1.50	0.14	1.62	20.57	4.42	-	-	-	-	-	-	-
២. ចំណូលមូលធន	193.15	61.61%	118.99	-	9.98	82.00	26.64	0.38	-	-	-	-	-	-	-
អចលនកម្មហិរញ្ញវត្ថុផ្សេងៗ	193.15	61.61%	118.99	-	9.98	82.00	26.64	0.38	-	-	-	-	-	-	-

តារាងប្រតិបត្តិការងារវិនិយោគ ២០១៩ TOFE: BUDGET IMPLEMENTATION FOR 2019

គិតជា ម៉ឺលានរៀល

បរិយាយ	ច្បាប់ថវិកា ឆ្នាំ ២០១៩	ការអនុវត្ត / ច្បាប់	សរុប ការអនុវត្ត	មករា ១៩	កុម្ភៈ ១៩	មីនា ១៩	មេសា ១៩	ឧសភា ១៩	មិថុនា ១៩	កក្កដា ១៩	សីហា ១៩	កញ្ញា ១៩	តុលា ១៩	វិច្ឆិកា ១៩	ធ្នូ ១៩
II. ចំណាយសរុប	24,859.08	30.52%	7,587.63	1,290.73	1,149.89	1,612.43	1,831.55	1,703.05	-	-	-	-	-	-	-
១. ចំណាយចរន្ត	16,827.28	30.84%	5,189.42	967.19	912.30	856.84	1,258.25	1,194.84	-	-	-	-	-	-	-
ក. ចំណាយប្រចាំថ្ងៃ	7,862.54	37.91%	2,980.95	573.79	556.28	544.61	689.91	616.36	-	-	-	-	-	-	-
បន្តបន្តលើក (រដ្ឋបាល ស៊ីវិល)	4,661.10	36.08%	1,681.84	314.74	299.50	372.02	342.17	353.41	-	-	-	-	-	-	-
ក្នុងនោះ៖ ប្រាក់ខែមន្ត្រីរដ្ឋ	4.33	41.70%	1.81	0.93	-	0.83	-	0.04	-	-	-	-	-	-	-
បន្តបន្តលើក (ផ្នែកសន្តិសុខនិងការពារជាតិ)	3,201.44	40.58%	1,299.11	259.06	256.78	172.59	347.74	262.95	-	-	-	-	-	-	-
ខ. ចំណាយមិនមែនប្រចាំថ្ងៃ	8,964.74	24.64%	2,208.47	393.40	356.02	312.23	568.33	578.48	-	-	-	-	-	-	-
- ការទិញ	1,617.94	20.37%	329.63	15.69	128.44	62.38	21.74	101.38	-	-	-	-	-	-	-
សម្ភារៈផ្គត់ផ្គង់ថែទាំ	283.27	5.78%	16.38	1.94	3.60	4.23	3.45	3.16	-	-	-	-	-	-	-
សម្ភារៈផ្គត់ផ្គង់ផ្នែករដ្ឋបាល	232.89	6.04%	14.07	1.13	2.60	4.04	3.77	2.53	-	-	-	-	-	-	-
ស្បៀងអាហារនិងផលិតផលសិកម្ម	158.47	42.98%	68.12	-	35.86	30.88	0.25	1.12	-	-	-	-	-	-	-
សំណៀកបំពាក់និងការតុបតែង	166.65	3.33%	5.55	3.69	0.09	0.44	0.65	0.68	-	-	-	-	-	-	-
សម្ភារៈតូចតាច សង្ហារឹម និងសម្ភារៈហិក្ខារ	459.90	25.65%	117.95	8.64	81.65	13.07	8.21	6.40	-	-	-	-	-	-	-
ថាមពលនិងទឹក	165.95	14.73%	24.44	0.29	4.38	9.41	5.01	5.34	-	-	-	-	-	-	-
សម្ភារៈហិក្ខារថែទាំសុខភាព	147.67	56.20%	82.98	-	0.26	0.31	0.26	82.15	-	-	-	-	-	-	-
សម្ភារៈផ្គត់ផ្គង់ផ្សេងៗ	3.17	4.18%	0.13	-	-	-	0.13	-	-	-	-	-	-	-	-
- សេវាកម្ម	1,730.70	14.71%	254.58	34.97	26.50	64.65	50.71	77.75	-	-	-	-	-	-	-
ក្នុងនោះ៖ ថ្លៃឈ្នួល និងបន្ទុក (អសង្ហារឹម)	23.07	48.98%	11.30	8.02	0.22	1.98	0.46	0.62	-	-	-	-	-	-	-
ការថែទាំនិងជួសជុល	871.27	5.17%	45.06	3.81	2.10	14.92	12.88	11.34	-	-	-	-	-	-	-
- បន្ទុកហិរញ្ញវត្ថុ	525.09	37.07%	194.65	62.61	55.38	10.32	43.16	23.18	-	-	-	-	-	-	-
ក្នុងនោះ៖ - ការប្រាក់នៃបំណុលក្នុងប្រទេស	-	...	0.17	-	-	-	-	0.17	-	-	-	-	-	-	-
- ការប្រាក់នៃបំណុលក្រៅប្រទេស	525.09	31.95%	167.76	62.61	50.12	9.58	38.47	6.98	-	-	-	-	-	-	-
- អត្ថប្រយោជន៍សង្គម	1,983.79	35.52%	704.65	72.89	98.49	80.48	186.98	265.80	-	-	-	-	-	-	-
ក្នុងនោះ៖ - អត្ថប្រយោជន៍សន្តិសុខសង្គម	868.87	39.96%	347.18	66.59	66.18	37.04	105.66	71.71	-	-	-	-	-	-	-
- ចំនួយសង្គមដល់ប្រជាពលរដ្ឋ	914.18	34.29%	313.44	4.58	23.71	29.68	70.49	184.98	-	-	-	-	-	-	-
- ឧបត្ថម្ភដល់អង្គការដែលមានលក្ខណៈសង្គមនិងវប្បធម៌	139.50	30.04%	41.91	1.67	8.08	13.25	10.31	8.59	-	-	-	-	-	-	-
- អត្ថប្រយោជន៍សង្គមផ្សេងទៀត	11.21	0.00%	-	-	-	-	-	-	-	-	-	-	-	-	-
- ឧបត្ថម្ភធន	1,552.86	36.31%	563.85	207.11	15.47	82.90	153.77	104.60	-	-	-	-	-	-	-
- ចំណាយមិនមែនប្រើប្រាស់	1,554.35	10.37%	161.12	0.13	31.75	11.51	111.97	5.76	-	-	-	-	-	-	-
ក្នុងនោះ៖ - ចំណាយមិនបានគ្រោងទុក(ចំណាយត្រៀមបម្រុង)	1,019.01	0.00%	-	-	-	-	-	-	-	-	-	-	-	-	-
- ចំណាយមិនបានគ្រោងទុក(ចំណាយផ្សេងៗ)	50.00	0.00%	-	-	-	-	-	-	-	-	-	-	-	-	-
២. ចំណាយមូលធន	8,031.80	29.86%	2,398.21	323.53	237.59	755.59	573.30	508.21	-	-	-	-	-	-	-
វិនិយោគដោយហិរញ្ញប្បទាន ខាងក្នុង (គម្រោង)	2,708.03	26.08%	706.22	21.63	120.15	125.98	275.99	162.48	-	-	-	-	-	-	-
អចលកម្មអរូបី	-	...	309.37	21.63	65.01	43.29	144.88	34.56	-	-	-	-	-	-	-
អចលកម្មរូបីនិងដី	2,708.03	14.65%	396.85	-	55.13	82.69	131.11	127.92	-	-	-	-	-	-	-
វិនិយោគដោយហិរញ្ញប្បទាន ខាងក្រៅ (គម្រោង)	5,323.77	31.78%	1,691.99	301.91	117.44	629.61	297.31	345.73	-	-	-	-	-	-	-

តារាងប្រតិបត្តិការងារវិនិយោគ ២០១៩ TOFE: BUDGET IMPLEMENTATION FOR 2019

គិតជា ម៉ឺលានរៀល

បរិយាយ	ច្បាប់ថវិកា ឆ្នាំ ២០១៩	ការអនុវត្ត / ច្បាប់	សរុប ការអនុវត្ត	មរណ ១៩	កុះកង ១៩	មីនា ១៩	មេសា ១៩	ឧសភា ១៩	មិថុនា ១៩	កក្កដា ១៩	សីហា ១៩	កញ្ញា ១៩	តុលា ១៩	វិច្ឆិកា ១៩	ធ្នូ ១៩
ពុលប្រាក់ ចរន្ត និងភាព/អតិរេក (I.1-II.1)	2,765.83	150.13%	4,152.26	534.06	492.97	1,362.43	1,012.88	749.93	-	-	-	-	-	-	-
ពុលប្រាក់ ចរន្ត និងភាព/អតិរេក (សាច់ប្រាក់)	2,765.83	150.13%	4,152.26	534.06	492.97	1,362.43	1,012.88	749.93	-	-	-	-	-	-	-
III. វិនិយោគ	5,072.82	-36.92%	(1,873.04)	(210.52)	(265.36)	(688.85)	(466.22)	(242.10)	-	-	-	-	-	-	-
១. វិនិយោគប្រធានការស្រាវជ្រាវ	4,667.82	29.88%	1,394.62	269.12	103.10	578.08	172.32	271.99	-	-	-	-	-	-	-
ក. ប្រាក់ចំណាយ	250.00	0.00%	-	-	-	-	-	-	-	-	-	-	-	-	-
- អំណោយ- ទ្រទ្រង់ថវិកា	125.00	0.00%	-	-	-	-	-	-	-	-	-	-	-	-	-
- ទ្រទ្រង់ចំណាយមូលធន	125.00	0.00%	-	-	-	-	-	-	-	-	-	-	-	-	-
អំណោយពីទ្រព្យសម្រាប់ចំណាយវិនិយោគ	125.00	0.00%	-	-	-	-	-	-	-	-	-	-	-	-	-
- កម្ចី និង បំណុលពាក់ព័ន្ធ- ការគាំទ្រថវិកា	125.00	0.00%	-	-	-	-	-	-	-	-	-	-	-	-	-
- កម្ចីបរទេស	125.00	0.00%	-	-	-	-	-	-	-	-	-	-	-	-	-
ការខ្ចីប្រាក់ប្រទេស- ពហុភាគី	125.00	0.00%	-	-	-	-	-	-	-	-	-	-	-	-	-
ខ. ជំនួយការស្រាវជ្រាវ	5,323.77	32.01%	1,703.99	290.75	168.12	621.37	317.20	306.55	-	-	-	-	-	-	-
១១. ចំណាយ	5,323.77	31.78%	1,691.99	301.91	117.44	629.61	297.31	345.73	-	-	-	-	-	-	-
- អំណោយ	1,064.75	41.67%	443.65	88.73	88.73	88.73	88.73	88.73	-	-	-	-	-	-	-
អំណោយទ្រព្យសម្រាប់ចំណាយវិនិយោគ	1,064.75	41.67%	443.65	88.73	88.73	88.73	88.73	88.73	-	-	-	-	-	-	-
- ការខ្ចីប្រាក់ និង បំណុលប្រហាក់ប្រហែល	4,259.02	29.31%	1,248.35	213.18	28.71	540.88	208.58	257.00	-	-	-	-	-	-	-
- ការខ្ចីបរទេស	4,259.02	29.31%	1,248.35	213.18	28.71	540.88	208.58	257.00	-	-	-	-	-	-	-
ការខ្ចីប្រាក់ប្រទេស- ពហុភាគី	4,259.02	9.16%	390.04	70.64	(20.18)	197.18	43.71	98.69	-	-	-	-	-	-	-
ការខ្ចីប្រាក់ប្រទេស- ទ្រព្យសម្រាប់	-	...	858.31	142.54	48.89	343.70	164.87	158.31	-	-	-	-	-	-	-
១២. មិនទាន់ចំណាយ		...	12.00	(11.16)	50.68	(8.24)	19.89	(39.18)	-	-	-	-	-	-	-
គ. វិនិយោគប្រធានការស្រាវជ្រាវ	(905.95)	...	(309.37)	(21.63)	(65.01)	(43.29)	(144.88)	(34.56)	-	-	-	-	-	-	-
២. វិនិយោគប្រធានការស្រាវជ្រាវ	4,050.00	0.17%	6.75	(9.10)	(28.76)	12.60	11.95	20.07	-	-	-	-	-	-	-
ក. វិនិយោគប្រធានការស្រាវជ្រាវ	4,050.00	-75.94%	(3,075.74)	(218.76)	(120.71)	(1,478.95)	(1,001.39)	(255.93)	-	-	-	-	-	-	-
- បញ្ជីរដ្ឋាភិបាល	4,050.00	-75.94%	(3,075.74)	(218.76)	(120.71)	(1,478.95)	(1,001.39)	(255.93)	-	-	-	-	-	-	-
ង. គំណត់គណនី រវាង ធនាគារជាតិ និង ស.ហ.វ		...	3,082.49	209.66	91.94	1,491.55	1,013.34	276.00	-	-	-	-	-	-	-
កំហុស- លំអៀង		...	0.00	(0.00)	(0.00)	(0.00)	(0.00)	0.00	-	-	-	-	-	-	-
<i>អត្រាប្រាក់បៀវត្ស/ ផ្គត់ផ្គង់</i>		...		4,011	4,003	4,015	4,050	4,062	-	-	-	-	-	-	-
ចំណូលរាជធានីខេត្ត	1,476.95	48.39%	714.76	154.85	124.77	241.73	122.55	70.86	-	-	-	-	-	-	-
ក្នុងនោះ៖ ចំណូលពន្ធ	1,351.62	38.44%	519.52	119.61	119.24	124.00	119.89	36.78	-	-	-	-	-	-	-
ចំណូលមិនមែនពន្ធ	41.52	22.32%	9.27	2.40	1.64	2.25	1.52	1.46	-	-	-	-	-	-	-
ការផ្ទេរប្រាក់ពីថ្នាក់ជាតិ	83.81	221.90%	185.97	32.84	3.89	115.48	1.14	32.62	-	-	-	-	-	-	-
ចំណាយរាជធានីខេត្ត	1,148.55	37%	422.88	25.27	60.00	110.20	88.34	139.07	-	-	-	-	-	-	-
ក្នុងនោះ៖ ចំណាយបៀវត្ស	79.01	35%	27.70	1.89	6.76	5.39	7.30	6.37	-	-	-	-	-	-	-
ចំណាយមិនមែនបៀវត្ស	749.84	47%	350.74	20.06	45.51	88.02	77.21	119.93	-	-	-	-	-	-	-
ចំណាយវិនិយោគ	319.70	14%	44.44	3.32	7.73	16.79	3.84	12.77	-	-	-	-	-	-	-

តារាងប្រតិបត្តិការងារវិនិយោគឆ្នាំ ២០១៩ TOFE: BUDGET IMPLEMENTATION FOR 2019

គិតជា ម៉ឺលានរៀល

បរិយាយ	ច្បាប់ថវិកា ឆ្នាំ ២០១៩	ការអនុវត្ត / ច្បាប់	សរុប ការអនុវត្ត	មករា ១៩	កុម្ភៈ ១៩	មីនា ១៩	មេសា ១៩	ឧសភា ១៩	មិថុនា ១៩	កក្កដា ១៩	សីហា ១៩	កញ្ញា ១៩	តុលា ១៩	វិច្ឆិកា ១៩	ធ្នូ ១៩
តុល្យភាព រាជធានីខេត្ត	328.39	89%	291.88	129.58	64.77	131.53	34.21	(68.21)	-	-	-	-	-	-	-
វិភាគទានពី កាស៊ីណូ និង ឆ្នោត	229.02	0%	-	-	-	-	-	-	-	-	-	-	-	-	-
ក្រសួង ១០ អនុវត្តវិការតាមកម្មវិធី	7,495.38	34.19%	2,562.89	473.81	375.90	410.41	634.62	668.15	-	-	-	-	-	-	-

ថ្ងៃ ខែ ឆ្នាំកុរ ឯកស័ក ព.ស. ២៥៦២

រាជធានីភ្នំពេញ ថ្ងៃទី ខែ ឆ្នាំ២០១៩

អគ្គនាយក

អគ្គនាយកដ្ឋានគោលនយោបាយ

ថ្ងៃអង្គារ ៤រោច ខែចេត្រ ឆ្នាំកុរ ឯកស័ក ព.ស. ២៥៦២

រាជធានីភ្នំពេញ ថ្ងៃទី២៣ ខែមេសា ឆ្នាំ២០១៩

ប្រធាននាយកដ្ឋាន

នាយកដ្ឋានស្ថិតិ និងវិភាគសេដ្ឋកិច្ច

ថ្ងៃអង្គារ ៤រោច ខែចេត្រ ឆ្នាំកុរ ឯកស័ក ព.ស. ២៥៦២

រាជធានីភ្នំពេញ ថ្ងៃទី២៣ ខែមេសា ឆ្នាំ២០១៩

ប្រធានការិយាល័យ

ស្ថិតិវិនិយោគសាធារណៈ

ចំណាយចរន្តតាមក្រសួង ឆ្នាំ ២០១៩/ CURRENT BUDGET EXPENDITURE BY MINISTRY 2019

គិតជាលានរៀល

បរិយាយ	ច្បាប់ថវិកា ឆ្នាំ ២០១៩	ការអនុវត្ត /ច្បាប់	មករា ១៩	កុម្ភៈ ១៩	មីនា ១៩	មេសា ១៩	ឧសភា ១៩	មិថុនា ១៩	កក្កដា ១៩	សីហា ១៩	កញ្ញា ១៩	តុលា ១៩	វិច្ឆិកា ១៩	ធ្នូ ១៩
សរុបចំណាយចរន្ត	16,827,280	30.8%	5,189,422	967,193	912,301	856,840	1,258,249	1,194,839						
I. វិស័យសេដ្ឋកិច្ច	2,451,824	55.5%	1,361,369	421,718	161,009	223,460	374,709	180,474						
០១. ព្រះបរមរាជវាំង	98,414	37.1%	36,484	2,679	8,067	8,394	8,836	8,508						
០២. រដ្ឋសភា	183,783	52.7%	96,809	50,998	-	45,811	-	-						
០៣. ក្រសួង	87,233	52.0%	45,374	25,936	-	492	18,959	14						
០៤. ក្រុមប្រឹក្សាធម្មនុញ្ញ	11,523	58.5%	6,738	4,054	-	2,676	-	8						
០៥. ទីស្តីការគណៈរដ្ឋមន្ត្រី	415,409	23.5%	97,445	4,315	19,333	25,233	19,038	29,526						
០៥.៤. ក្រុមប្រឹក្សាអភិវឌ្ឍន៍កម្ពុជា	15,430	8.3%	1,279	83	83	194	106	814						
០៧. ក្រសួងមហាផ្ទៃ (ផ្នែករដ្ឋបាលទូទៅ)	206,039	36.2%	74,588	20,211	11,081	20,571	10,624	12,101						
០៨. ក្រសួងទំនាក់ទំនងសភា-ក្រសួង និងអធិការកិច្ច	41,556	26.0%	10,809	1,425	1,684	3,021	1,826	2,853						
០៩. ក្រសួងការបរទេស និងសហប្រតិបត្តិការអន្តរជាតិ	148,849	34.0%	50,563	15,283	10,425	11,073	7,135	6,648						
១០. ក្រសួងសេដ្ឋកិច្ច និង ហិរញ្ញវត្ថុ	796,115	104.9%	835,314	281,764	94,235	83,648	283,925	91,740						
១៤. ក្រសួងផែនការ	91,138	30.3%	27,586	3,980	5,758	6,082	5,782	5,986						
២៨. ក្រសួងរៀបចំដែនដី នគរូបនីយកម្ម និងសំណង់	162,996	16.2%	26,433	4,083	5,174	6,251	5,570	5,353						
៣០. គណៈកម្មការជាតិរៀបចំការបោះឆ្នោត	79,059	22.5%	17,804.75	1,708	1,164	2,386	3,835	8,711						
៣១. អាជ្ញាធរសវនកម្មជាតិ	14,905	24.2%	3,602	639	646	710	643	964						
៣៣. ស្ថាប័នប្រឆាំងអំពើពុករលួយ	45,856	34.3%	15,725	1,871	2,069	4,380	4,674	2,732						
៣៤. ក្រសួងមុខងារសាធារណៈ	53,519	27.7%	14,816	2,687	1,291	2,539	3,756	4,542						
II. វិស័យការពារជាតិ សន្តិសុខនិងសុខុមាលភាព	4,057,518	36.5%	1,483,004	264,367	369,883	215,673	356,646	276,436						
០៦. ក្រសួងការពារជាតិ	2,416,438	37.2%	899,413	165,203	191,730	200,307	168,913	173,260						
០៧. ក្រសួងមហាផ្ទៃ (ផ្នែកសន្តិសុខសាធារណៈ)	1,490,709	36.8%	548,047	93,857	171,085	7,233	181,150	94,722						
២៦. ក្រសួងយុត្តិធម៌	150,371	23.6%	35,545	5,307	7,068	8,133	6,583	8,454						
III. វិស័យសង្គមកិច្ច	6,196,796	32.6%	2,020,132	249,944	332,598	346,405	450,090	641,095						
១១. ក្រសួងព័ត៌មាន	85,179	37.5%	31,976	2,707	5,925	3,295	11,104	8,946						
១២. ក្រសួងសុខាភិបាល	1,545,525	34.2%	528,722	32,093	36,258	53,936	95,658	310,777						
១៦. ក្រសួងអប់រំ យុវជន និងកីឡា	2,949,604	31.8%	937,578	127,721	196,017	204,127	202,965	206,749						
១៨. ក្រសួងវប្បធម៌ និងវិចិត្រសិល្បៈ	180,146	15.3%	27,541	3,235	3,766	4,659	5,981	9,900						
១៩. ក្រសួងហិរញ្ញវត្ថុ	89,742	22.1%	19,816	3,162	4,061	4,382	3,893	4,319						
២១. ក្រសួងសង្គមកិច្ច អតីតយុទ្ធជន និងយុវនីតិសម្បទា	993,071	40.0%	396,916	71,060	72,741	52,751	116,325	84,039						
២៣. ក្រសួងធម្មការ និងកិច្ចការសាសនា	68,706	24.2%	16,593	2,528	3,169	3,830	3,520	3,547						
២៤. ក្រសួងកិច្ចការនារី	50,888	25.3%	12,871	1,776	2,138	2,879	3,195	2,883						
៣២. ក្រសួងការងារ និងបណ្តុះបណ្តាលវិជ្ជាជីវៈ	233,936	20.6%	48,118	5,662	8,524	16,546	7,449	9,936						
IV. វិស័យសេដ្ឋកិច្ច	1,506,888	18.8%	282,543	31,164	40,853	65,832	59,282	85,411						
០៥. រដ្ឋបាលខេត្តក្រុងស្រុក	55,812	13.2%	7,390	1,144	1,197	1,173	1,206	2,670						
១៣. ក្រសួងរ៉ែ និងថាមពល	56,764	17.0%	9,659	1,324	1,870	2,245	2,270	1,950						
១៥. ក្រសួងពាណិជ្ជកម្ម	148,168	21.1%	31,192	5,226	3,910	7,787	5,349	8,920						
១៧. ក្រសួងកសិកម្មរុក្ខាប្រមាញ់ និងនេសាទ	264,924	25.6%	67,938	8,726	11,533	17,078	11,233	19,370						
២០. ក្រសួងអភិវឌ្ឍន៍ជនបទ	183,295	9.2%	16,827	2,244	3,457	3,441	4,171	3,513						
២២. ក្រសួងប្រៃសណីយ៍ និងទូរគមនាគមន៍	73,964	40.1%	29,676	1,613	2,443	2,847	3,056	19,716						
២៥. ក្រសួងសាធារណការ និងដឹកជញ្ជូន	409,345	13.2%	53,948	5,593	7,186	15,649	15,038	10,483						
២៧. ក្រសួងទេសចរណ៍	98,065	32.8%	32,144	1,645	3,982	5,798	9,733	10,986						
២៩. ក្រសួងធនធានទឹក និងឧតុនិយម	159,188	13.0%	20,691	2,134	3,027	6,757	3,259	5,514						
៣៥. ក្រសួងឧស្សាហកម្ម និងសិប្បកម្ម	57,363	22.8%	13,079	1,516	2,250	3,058	3,967	2,288						
V. ផ្សេងៗ (ចំណាយមិនទាន់បានប្រែប្រួល)	2,614,254	1.6%	42,374	-	7,958	5,470	17,523	11,424						
៩៩. ចំណាយមិនបានប្រែប្រួល	2,614,254	1.6%	42,374	-	7,958	5,470	17,523	11,424						

ចំណាំ



ស្តង់ដារស្ថិតិហិរញ្ញវត្ថុ (TOFE) ខែឧសភា ឆ្នាំ២០១៩ ត្រូវបានរៀបចំដោយផ្អែកលើទិន្នន័យបណ្តោះអាសន្នដែលទទួលបានតាមកាលបរិច្ឆេទដូចខាងក្រោម៖

1. ទិន្នន័យចំណូលថ្នាក់ជាតិ (ស្ថាប័នកណ្តាល និងមន្ទីរតាមខេត្ត) ត្រឹមថ្ងៃទី៤ ខែមិថុនា ឆ្នាំ២០១៩
2. ទិន្នន័យចំណាយ ត្រឹមថ្ងៃទី១៤ ខែមិថុនា ឆ្នាំ២០១៩
3. ទិន្នន័យកម្ចី ពហុភាគី ទ្វេភាគី និងអំណោយត្រឹមថ្ងៃទី១៤ ខែមិថុនា ឆ្នាំ២០១៩
4. ទិន្នន័យគណនីរដ្ឋាភិបាល (Credit Bank) បានពីធនាគារជាតិ គិតត្រឹមថ្ងៃទី៣ ខែមិថុនា ឆ្នាំ២០១៩

ទិន្នន័យស្ថិតិហិរញ្ញវត្ថុ (TOFE) នឹងត្រូវបានធ្វើបច្ចុប្បន្នភាពនៅពេលចេញផ្សាយខែបន្ទាប់។

