

# ក្បួនវិន័យប្រតិបត្តិការ

ខែមិថុនា ឆ្នាំ២០១៩

	ទំព័រ
១. សេចក្តីសង្ខេប	១
២. តារាងប្រតិបត្តិការហិរញ្ញវត្ថុ	២
៣. តារាងប្រតិបត្តិការហិរញ្ញវត្ថុតាមចំណាត់ថ្នាក់សេដ្ឋកិច្ច	៦
៤. តារាងចំណូលថវិការដ្ឋ	៨
៥. តារាងចំណាយថវិការដ្ឋ	១៣
៦. តារាងចំណាយតាមក្រសួង	២២
៧. តារាងការខ្ចី	២៣
៨. តារាងអំណោយ	២៥
៩. តារាងប្រតិបត្តិការហិរញ្ញប្បទានធនាគារ	២៦

**ការអនុវត្តវិភាគរដ្ឋ ខែមិថុនា ឆ្នាំ២០១៩**



**សេចក្តីសង្ខេប**

យោងតាមការវាយតម្លៃកាលពីដើមឆ្នាំ២០១៩ សេដ្ឋកិច្ចកម្ពុជាសម្រេចបានកំណើនខ្ពស់រហូតដល់ ៧,៥% ក្នុង ឆ្នាំ២០១៨ និងរក្សាបានកំណើនក្នុងរង្វង់ ៧,១% សម្រាប់ឆ្នាំ២០១៩ ស្របពេលដែលអតិផរណាស្ថិតនៅក្នុងកំរិតទាបដែល អាចគ្រប់គ្រងបាន និងការរក្សាបាននូវស្ថិរភាពអត្រាប្តូរប្រាក់។

តាមទិន្នន័យផ្លូវការបឋមពីរតនាគារជាតិ នៅខែមិថុនា ឆ្នាំ២០១៩ រដ្ឋបាលថ្នាក់ជាតិអនុវត្តចំណូលក្នុងស្រុកសរុប ចំនួន **២ ០៧៣,៤៩** ប៊ីលានរៀល ឬស្មើនឹង **១០,៤៨%** នៃច្បាប់ឆ្នាំ២០១៩ កើនឡើង **៣៣,៩៤%** ធៀបនឹងខែមិថុនា ឆ្នាំ ២០១៨ ដែលក្នុងនោះ មានចំណូលសារពើពន្ធ **១ ៧៤៥,២២** ប៊ីលានរៀល និងចំណូលមិនមែនសារពើពន្ធ **៣០៧,២០** ប៊ីលានរៀល។ គិតមកដល់ខែមិថុនានៃឆ្នាំ២០១៩ រដ្ឋបាលថ្នាក់ជាតិប្រមូលចំណូលក្នុងស្រុកសរុបបានចំនួន **១១ ៤១៤,១៨** ប៊ីលានរៀល ឬស្មើនឹង **៥៧,៦៩%** នៃច្បាប់ឆ្នាំ២០១៩ បានកើនឡើង **២០,៩៤%** បើធៀបនឹងរយៈពេលដូចគ្នាក្នុងឆ្នាំ ២០១៨។ កំណើននេះ ត្រូវបានគ្របដណ្តប់តាមរយៈកំណើននៃប្រភេទចំណូលមួយចំនួនដូចជា ចំណូលពីពន្ធផ្ទាល់ (**១៥,៦៣%**) ចំណូលពីពន្ធប្រយោល (**២៣,០៧%**) និងចំណូលពីពន្ធពាណិជ្ជកម្មក្រៅប្រទេស (**២២,៧៦%**) និង ចំណូលមិនមែនសារពើពន្ធ (**២១,០៨%**)។

រដ្ឋបាលថ្នាក់ជាតិក្នុងខែមិថុនានេះ បានអនុវត្តចំណាយសរុបចំនួន **១ ៥៧៦,១២** ប៊ីលានរៀល ឬស្មើនឹង **៦,៤០%** នៃច្បាប់ឆ្នាំ២០១៩ ថយចុះ **៤,៨៧%** បើធៀបនឹងខែមិថុនា ឆ្នាំ២០១៨។ គិតពីដើមឆ្នាំមកដល់ខែមិថុនានេះ រដ្ឋបាលថ្នាក់ជាតិអនុវត្តចំណាយសរុបបានចំនួន **៨ ៨១៥,៦៩** ប៊ីលានរៀល ឬស្មើនឹង **៣៥,៧៩%** នៃច្បាប់ឆ្នាំ២០១៩ បាន កើនឡើង **៦,៣៥%** បើធៀបនឹងរយៈពេលដូចគ្នាក្នុងឆ្នាំ២០១៨។ ក្នុងរយៈពេលប្រាំមួយខែដើមឆ្នាំនេះ ចំណាយចរន្ត អនុវត្តបានចំនួន **៦ ៤២២,៣៥** ប៊ីលានរៀល មានកំណើន **៧,៧៨%** ក្នុងនោះរួមមាន ចំណាយបៀវត្ស **៣ ៦៣៤,២២** ប៊ីលានរៀល និងចំណាយផ្សេងៗ **២ ៥៨៦,៣២** ប៊ីលានរៀល។

សរុបមក យោងតាមទិន្នន័យបឋមនេះ បានបង្ហាញឱ្យឃើញថា ការប្រមូលចំណូល មានភាពល្អប្រសើរក្នុងកំណើន **២០,៩៤%** និងការអនុវត្តចំណាយរបស់រដ្ឋបាលថ្នាក់ជាតិ ក៏មានភាពកើនឡើងក្នុងកំណើនសរុបក្នុងរង្វង់ **៦,៣៥%** បើគិតពី ដើមឆ្នាំមក។ ជាលទ្ធផល គិតត្រឹមខែមិថុនា ឆ្នាំ២០១៩ តុល្យភាពថវិកាចរន្តមានអតិរេកសាច់ប្រាក់ចំនួន **៤ ៩៣១,០៩** ប៊ីលានរៀល និងតុល្យភាពថវិកាសរុបមានអតិរេកសាច់ប្រាក់ចំនួន **២ ៥៩៨,៤៩** ប៊ីលានរៀល។



តារាងប្រតិបត្តិការហិរញ្ញវត្ថុឆ្នាំ ២០១៩

បរិយាយ	ច្បាប់ថវិកា ឆ្នាំ ២០១៩	ការអនុវត្ត /ច្បាប់	សរុប ការអនុវត្ត	មករា ១៩	កុម្ភៈ ១៩	មីនា ១៩	មេសា ១៩	ឧសភា ១៩	មិថុនា ១៩	កក្កដា ១៩	សីហា ១៩	កញ្ញា ១៩	តុលា ១៩	វិច្ឆិកា ១៩	ធ្នូ ១៩
<b>I. ចំណូលក្នុងប្រទេស</b>	19,786.26	57.69%	11,414.18	1,501.25	1,409.08	2,188.81	2,279.99	1,961.56	2,073.49	-	-	-	-	-	-
១. ចំណូលមន្ត	19,593.11	57.95%	11,353.45	1,501.25	1,405.75	2,161.48	2,271.11	1,961.44	2,052.42	-	-	-	-	-	-
គ. ចំណូលពន្ធ	16,879.00	60.31%	10,179.39	1,429.02	1,279.81	1,817.31	2,114.09	1,793.93	1,745.22	-	-	-	-	-	-
<b>ចំណូលពន្ធក្នុងស្រុក</b>	14,468.00	61.11%	8,841.05	1,201.42	1,096.04	1,608.93	1,870.55	1,560.27	1,503.85	-	-	-	-	-	-
ពន្ធផ្តាល់ (ពន្ធលើផលទុន ប្រាក់ចំណេញ)	4,330.00	60.31%	2,611.37	250.81	210.61	541.93	816.10	486.81	305.11	-	-	-	-	-	-
ពន្ធប្រយោល	10,138.00	61.45%	6,229.68	950.61	885.42	1,067.00	1,054.45	1,073.46	1,198.74	-	-	-	-	-	-
ក្នុងនោះ ៖ អាករពិសេសលើទំនិញមួយចំនួន	900.00	52.50%	472.51	65.09	77.08	70.07	70.05	100.13	90.08	-	-	-	-	-	-
អាករពិសេសលើទំនិញមួយចំនួនរបបសិទ្ធិ (សហ)	3,152.00	77.81%	2,452.62	380.81	339.66	389.26	440.56	444.78	457.55	-	-	-	-	-	-
អាករពិសេសលើសេវាមួយចំនួន	85.00	35.35%	30.05	4.57	6.69	4.59	1.66	5.91	6.63	-	-	-	-	-	-
ចំណូលសារពើពន្ធផ្សេងៗទៀត	99.50	61.82%	61.51	6.79	6.43	13.11	16.39	5.86	12.93	-	-	-	-	-	-
<b>ចំណូលពន្ធលើការលក់ទំនិញក្នុងស្រុក</b>	2,411.00	55.51%	1,338.34	227.60	183.77	208.39	243.54	233.67	241.37	-	-	-	-	-	-
ពន្ធខ្ទង់អាករលើការលក់ទំនិញ	2,361.00	55.62%	1,313.19	223.07	180.96	203.92	239.48	228.03	237.73	-	-	-	-	-	-
ក្នុងនោះ ៖ - ពន្ធគយពីការលក់ទំនិញផ្សេងៗ (លើកលែងតែប្រេងឥន្ធនៈ)	1,563.00	62.49%	976.74	166.07	129.94	150.32	168.82	180.11	181.49	-	-	-	-	-	-
- ពន្ធគយលើផលិតផលគេហសិលា	340.00	39.10%	132.96	20.80	20.79	19.28	30.02	17.84	24.22	-	-	-	-	-	-
- អាករបន្ថែមលើផលិតផលគេហសិលាសម្រាប់ថែទាំផ្លូវថ្នល់	342.00	43.35%	148.26	24.35	21.33	17.61	35.56	24.42	24.98	-	-	-	-	-	-
- ពន្ធគិចបំបាត់ទំនិញផ្សេងៗ	5.50	155.46%	8.55	-	-	6.37	-	-	2.18	-	-	-	-	-	-
ពន្ធខ្ទង់អាករលើការនាំចេញ	50.00	50.30%	25.15	4.53	2.81	4.47	4.06	5.64	3.64	-	-	-	-	-	-
ក្នុងនោះ ៖ - អាករលើការនាំចេញលើ	10.00	62.18%	6.22	0.90	0.41	1.47	1.43	1.17	0.84	-	-	-	-	-	-
- អាករលើការនាំចេញកៅស៊ូ	33.00	38.29%	12.64	2.69	1.58	2.33	2.04	1.92	2.08	-	-	-	-	-	-
- អាករលើការនាំចេញទំនិញផ្សេងៗ	6.50	88.42%	5.75	0.86	0.77	0.61	0.54	2.45	0.52	-	-	-	-	-	-
១ ចំណូលចំណែកមនុស្ស	2,714.11	43.26%	1,174.06	72.23	125.94	344.16	157.02	167.50	307.20	-	-	-	-	-	-
<b>ផលទុននៃទ្រព្យសម្បត្តិរដ្ឋ</b>	127.42	165.19%	210.48	3.03	4.38	169.96	9.15	8.69	15.28	-	-	-	-	-	-
ផលវិបាកសម្បទាននិងការជួលដីធ្លី	106.17	37.45%	39.76	3.03	4.38	4.06	7.15	6.19	14.96	-	-	-	-	-	-
ផលទុនពីសហគ្រាសសាធារណៈ	21.25	803.38%	170.72	-	-	165.90	2.00	2.50	0.32	-	-	-	-	-	-
<b>ផលទុនពីការលក់ ជួលទ្រព្យសម្បត្តិ និងសេវាកម្ម</b>	2,295.83	36.73%	843.24	67.39	119.40	143.71	123.98	135.63	253.13	-	-	-	-	-	-
ផលទុនតាមវិស័យ	955.98	33.28%	318.17	45.89	50.13	4.41	79.73	17.77	120.24	-	-	-	-	-	-
ការលក់ទ្រព្យសម្បត្តិរដ្ឋនៃរដ្ឋបាលសាធារណៈ	103.67	60.50%	62.72	6.60	9.53	10.37	10.60	11.42	14.20	-	-	-	-	-	-
ផលពីការគ្រប់គ្រងរដ្ឋបាល	806.24	47.11%	379.81	11.87	52.69	121.19	14.82	84.39	94.85	-	-	-	-	-	-
ការផ្តល់សេវាកម្ម	75.10	52.32%	39.29	2.81	2.60	2.71	12.57	9.31	9.29	-	-	-	-	-	-
ការប្រើប្រាស់ទំនិញផ្សេងៗទៀត	322.16	9.00%	29.00	0.06	3.92	4.12	4.29	10.30	6.31	-	-	-	-	-	-
ការជួលទ្រព្យសម្បត្តិរដ្ឋ	32.69	43.60%	14.25	0.16	0.53	0.91	1.97	2.44	8.24	-	-	-	-	-	-
<b>ចំណូលចំណែកនៃទ្រព្យផ្សេងៗ</b>	290.86	41.38%	120.35	1.82	2.16	30.49	23.90	23.19	38.79	-	-	-	-	-	-
ក្នុងនោះ ៖ - ផលផ្សេងៗទៀត	-	...	28.26	1.50	0.14	1.62	20.57	4.42	-	-	-	-	-	-	-
<b>២. ចំណូលមូលធន</b>	193.15	31.44%	60.73	-	3.33	27.33	8.88	0.13	21.07	-	-	-	-	-	-
<b>អចលនកម្មប្តូរធុរ្យផ្សេងៗ</b>	193.15	31.44%	60.73	-	3.33	27.33	8.88	0.13	21.07	-	-	-	-	-	-
<b>II. ចំណាយសរុប</b>	24,859.08	35.46%	8,815.69	1,269.10	1,065.75	1,550.02	1,664.19	1,690.51	1,576.12	-	-	-	-	-	-
១. ចំណាយមន្ត	16,827.28	38.17%	6,422.35	967.19	893.18	837.72	1,239.13	1,215.48	1,269.65	-	-	-	-	-	-
គ. ចំណាយមន្តសរុប	7,862.54	46.22%	3,634.22	573.79	554.62	542.95	688.26	619.72	654.88	-	-	-	-	-	-
បន្ទុកបុគ្គលិក (រដ្ឋបាល ស៊ីវិល)	4,661.10	44.31%	2,065.34	314.74	297.84	370.36	340.51	356.77	385.11	-	-	-	-	-	-
ក្នុងនោះ ៖ ប្រាក់បៀវត្ស	4.33	65.31%	2.83	0.93	-	0.83	-	0.04	1.02	-	-	-	-	-	-

តារាងប្រតិបត្តិការហិរញ្ញវត្ថុឆ្នាំ ២០១៩

បរិយាយ	ច្បាប់ថវិកា ឆ្នាំ ២០១៩	ការអនុវត្ត /ច្បាប់	សរុប ការអនុវត្ត	មករា ១៩	កុម្ភៈ ១៩	មីនា ១៩	មេសា ១៩	ឧសភា ១៩	មិថុនា ១៩	កក្កដា ១៩	សីហា ១៩	កញ្ញា ១៩	តុលា ១៩	វិច្ឆិកា ១៩	ធ្នូ ១៩
បន្តបុគ្គលិក (ផ្នែក សន្តិសុខនិងការពារជាតិ)	3,201.44	49.01%	1,568.88	259.06	256.78	172.59	347.74	262.95	269.77	-	-	-	-	-	-
<b>ខ. ចំណាយមិនមែនប្រចាំឆ្នាំ</b>	8,964.74	31.10%	2,788.13	393.40	338.56	294.77	550.87	595.76	614.76	-	-	-	-	-	-
-ការទិញ	1,617.94	23.81%	385.20	15.69	123.93	57.87	17.23	112.12	58.36	-	-	-	-	-	-
សម្ភារៈផ្គត់ផ្គង់ថែទាំ	283.27	7.77%	22.02	1.94	1.98	2.61	1.83	5.56	8.10	-	-	-	-	-	-
សម្ភារៈផ្គត់ផ្គង់ផ្នែករដ្ឋបាល	232.89	10.30%	23.99	1.13	1.24	2.69	2.41	4.48	12.03	-	-	-	-	-	-
<b>ស្បៀងអាហារនិងផលិតផលសិកម្ម</b>	158.47	46.68%	73.97	-	35.63	30.64	0.02	1.29	6.39	-	-	-	-	-	-
សំបៀតបំពាក់និងការតុបតែង	166.65	5.67%	9.45	3.69	0.01	0.35	0.57	1.46	3.38	-	-	-	-	-	-
សម្ភារៈតូចតាច សង្ហារឹម និងសម្ភារៈបរិក្ខារ	459.90	29.30%	134.76	8.64	81.00	12.42	7.56	10.84	14.30	-	-	-	-	-	-
<b>ថាមពលនិងទឹក</b>	165.95	21.79%	36.15	0.29	4.08	9.12	4.71	5.39	12.56	-	-	-	-	-	-
សម្ភារៈបរិក្ខារថែទាំសុខភាព	147.67	57.16%	84.41	-	-	0.04	-	83.09	1.27	-	-	-	-	-	-
សម្ភារៈផ្គត់ផ្គង់ផ្សេងៗ	3.17	14.32%	0.45	-	-	-	0.13	-	0.32	-	-	-	-	-	-
-សេវាកម្ម	1,730.70	18.38%	318.15	34.97	19.16	57.31	43.37	82.79	80.54	-	-	-	-	-	-
ក្នុងនោះ៖ ផ្ទៃកម្រៃ និងបន្តក (អសង្ហារឹម)	23.07	63.46%	14.64	8.02	0.34	2.10	0.58	0.60	3.01	-	-	-	-	-	-
ការថែទាំនិងជួសជុល	871.27	7.91%	68.89	3.81	0.99	13.81	11.76	17.99	20.52	-	-	-	-	-	-
-បន្តកហិរញ្ញវត្ថុ	525.09	38.43%	201.82	62.61	55.38	10.32	43.16	23.18	7.17	-	-	-	-	-	-
ក្នុងនោះ៖ ៖ ការប្រាក់នៃបំណុលក្នុងប្រទេស	-	...	0.17	-	-	-	-	0.17	-	-	-	-	-	-	-
- ការប្រាក់នៃបំណុលក្រៅប្រទេស	525.09	32.30%	169.59	62.61	50.12	9.58	38.47	6.98	1.83	-	-	-	-	-	-
-អត្ថប្រយោជន៍សង្គម	1,983.79	44.23%	877.41	72.89	92.87	74.87	181.37	267.32	188.10	-	-	-	-	-	-
ក្នុងនោះ៖ ៖ អត្ថប្រយោជន៍សន្តិសុខសង្គម	868.87	57.10%	496.17	66.59	66.18	37.04	105.66	71.71	148.99	-	-	-	-	-	-
- តំនូលសង្គមដល់ប្រជាពលរដ្ឋ	914.18	35.93%	328.50	4.58	19.92	25.89	66.70	188.07	23.34	-	-	-	-	-	-
- ឧបត្ថម្ភដល់អង្គការដែលមានលក្ខណៈសង្គមនិងវប្បធម៌	139.50	32.84%	45.82	1.67	6.63	11.79	8.86	7.27	9.59	-	-	-	-	-	-
-អត្ថប្រយោជន៍សង្គមផ្សេងទៀត	11.21	50.00%	5.60	-	-	-	-	-	5.60	-	-	-	-	-	-
-ឧបត្ថម្ភធន	1,552.86	49.45%	767.97	207.11	15.47	82.90	153.77	104.60	204.12	-	-	-	-	-	-
-ចំណាយមិនមែនប្រើប្រាស់ផ្សេងៗ	1,554.35	15.29%	237.60	0.13	31.75	11.51	111.97	5.76	76.48	-	-	-	-	-	-
ក្នុងនោះ៖ ៖ ចំណាយមិនបានប្រោងទុក(ចំណាយប្រើប្រាស់បម្រុង)	1,019.01	0.00%	-	-	-	-	-	-	-	-	-	-	-	-	-
- ចំណាយមិនបានប្រោងទុក(ចំណាយផ្សេងៗ)	50.00	0.00%	-	-	-	-	-	-	-	-	-	-	-	-	-
<b>២. ចំណាយមូលធន</b>	8,031.80	29.80%	2,393.33	301.91	172.57	712.30	425.06	475.03	306.47	-	-	-	-	-	-
<b>វិនិយោគដោយហិរញ្ញប្បទាន ខាងក្នុង (គម្រោង)</b>	2,708.03	20.37%	551.51	-	55.13	82.69	126.65	127.92	159.12	-	-	-	-	-	-
អចលកម្មបំណែង	2,708.03	20.37%	551.51	-	55.13	82.69	126.65	127.92	159.12	-	-	-	-	-	-
<b>វិនិយោគដោយហិរញ្ញប្បទាន ខាងក្រៅ (គម្រោង)</b>	5,323.77	34.60%	1,841.82	301.91	117.44	629.61	298.41	347.11	147.35	-	-	-	-	-	-
ពុលប្រាក់ចរន្ត និងភាព/អតិថិជន (I.I-II.1)	2,765.83	178.29%	4,931.09	534.06	512.57	1,323.76	1,031.99	745.95	782.77	-	-	-	-	-	-
ពុលប្រាក់ចរន្ត និងភាព/អតិថិជន (សាច់ប្រាក់)	2,765.83	178.29%	4,931.09	534.06	512.57	1,323.76	1,031.99	745.95	782.77	-	-	-	-	-	-
<b>III. ហិរញ្ញប្បទាន</b>	5,072.82	-51.22%	(2,598.49)	(232.15)	(343.33)	(638.79)	(615.80)	(271.05)	(497.37)	-	-	-	-	-	-
<b>១. ហិរញ្ញប្បទានពីក្រៅប្រទេស</b>	4,667.82	32.93%	1,537.29	269.12	103.10	578.08	173.42	273.37	140.19	-	-	-	-	-	-
<b>ក. ប្រាក់ចំណូល</b>	250.00	0.00%	-	-	-	-	-	-	-	-	-	-	-	-	-
- អំណោយ-ទ្រព្យសិទ្ធិ	125.00	0.00%	-	-	-	-	-	-	-	-	-	-	-	-	-

**តារាងប្រតិបត្តិការហិរញ្ញវត្ថុឆ្នាំ ២០១៩**

បរិយាយ	ច្បាប់ថវិកា ឆ្នាំ ២០១៩	ការអនុវត្ត / ច្បាប់	សរុប ការអនុវត្ត	មករា ១៩	កុម្មៈ ១៩	មីនា ១៩	មេសា ១៩	ឧសភា ១៩	មិថុនា ១៩	កក្កដា ១៩	សីហា ១៩	កញ្ញា ១៩	តុលា ១៩	វិច្ឆិកា ១៩	ធ្នូ ១៩
- ទ្រទ្រង់ចំណាយមូលធន	125.00	0.00%	-	-	-	-	-	-	-	-	-	-	-	-	-
អំណោយពិទ្ធភាពសំរាប់ចំណាយវិនិយោគ	125.00	0.00%	-	-	-	-	-	-	-	-	-	-	-	-	-
<b>- កម្ចី និង បំណុលពាក់ព័ន្ធ-ការគាំទ្រថវិកា</b>	<b>125.00</b>	<b>0.00%</b>	<b>-</b>	<b>-</b>	<b>-</b>	<b>-</b>	<b>-</b>	<b>-</b>	<b>-</b>	<b>-</b>	<b>-</b>	<b>-</b>	<b>-</b>	<b>-</b>	<b>-</b>
- កម្ចីបរទេស	125.00	0.00%	-	-	-	-	-	-	-	-	-	-	-	-	-
ការធ្វើក្រៅប្រទេស- ពហុភាគី	125.00	0.00%	-	-	-	-	-	-	-	-	-	-	-	-	-
<b>ខ. ដំណើរការប្រតិបត្តិការ</b>	<b>5,323.77</b>	<b>34.86%</b>	<b>1,855.97</b>	<b>290.75</b>	<b>168.12</b>	<b>621.37</b>	<b>318.30</b>	<b>307.93</b>	<b>149.51</b>	<b>-</b>	<b>-</b>	<b>-</b>	<b>-</b>	<b>-</b>	<b>-</b>
<b>ខ១. ចំណាយ</b>	<b>5,323.77</b>	<b>34.60%</b>	<b>1,841.82</b>	<b>301.91</b>	<b>117.44</b>	<b>629.61</b>	<b>298.41</b>	<b>347.11</b>	<b>147.35</b>	<b>-</b>	<b>-</b>	<b>-</b>	<b>-</b>	<b>-</b>	<b>-</b>
- អំណោយ	1,064.75	50.00%	532.38	88.73	88.73	88.73	88.73	88.73	88.73	-	-	-	-	-	-
អំណោយពិទ្ធភាព សម្រាប់ចំណាយវិនិយោគ	1,064.75	50.00%	532.38	88.73	88.73	88.73	88.73	88.73	88.73	-	-	-	-	-	-
- ការធ្វើប្រាក់ និងបំណុលប្រាក់ប្រកបប្រហែល	4,259.02	30.75%	1,309.45	213.18	28.71	540.88	209.68	258.38	58.62	-	-	-	-	-	-
- ការធ្វើបរទេស	4,259.02	30.75%	1,309.45	213.18	28.71	540.88	209.68	258.38	58.62	-	-	-	-	-	-
ការធ្វើក្រៅប្រទេស- ពហុភាគី	4,259.02	10.40%	443.05	70.64	(20.18)	197.18	44.81	100.07	50.54	-	-	-	-	-	-
ការធ្វើក្រៅប្រទេស- ទ្វេភាគី	-	...	866.40	142.54	48.89	343.70	164.87	158.31	8.09	-	-	-	-	-	-
<b>ខ២. មិនទាន់ចំណាយ</b>	<b>-</b>	<b>...</b>	<b>14.15</b>	<b>(11.16)</b>	<b>50.68</b>	<b>(8.24)</b>	<b>19.89</b>	<b>(39.18)</b>	<b>2.15</b>	<b>-</b>	<b>-</b>	<b>-</b>	<b>-</b>	<b>-</b>	<b>-</b>
គ. មិនទាន់ចំណាយបរទេស	(905.95)	...	(318.68)	(21.63)	(65.01)	(43.29)	(144.88)	(34.56)	(9.31)	-	-	-	-	-	-
២. បំណុលប្រាក់ប្រកបប្រហែល	4,050.00	0.07%	2.64	(9.10)	(28.76)	12.60	11.95	20.07	(4.11)	-	-	-	-	-	-
គ. បំណុលប្រាក់ប្រកបប្រហែល	4,050.00	-81.19%	(3,288.01)	(218.76)	(120.71)	(1,478.95)	(1,001.39)	(255.93)	(212.27)	-	-	-	-	-	-
- បញ្ជីរដ្ឋាភិបាល	4,050.00	-81.19%	(3,288.01)	(218.76)	(120.71)	(1,478.95)	(1,001.39)	(255.93)	(212.27)	-	-	-	-	-	-
៥. កំណត់ណែនាំ រវាង ធនាគារជាតិ និង ស.ហ.វ	-	...	3,290.65	209.66	91.94	1,491.55	1,013.34	276.00	208.16	-	-	-	-	-	-
កំហុស- លំអៀង	-	...	(0.00)	0.00	0.00	(0.00)	(0.00)	(0.00)	0.00	-	-	-	-	-	-
អត្រាប្រាក់បៀវត្ស/ អំណោយ	-	...	-	4,011.00	4,003.00	4,015.00	4,050.00	4,062.00	4,066.00	-	-	-	-	-	-
<b>ចំណូលរាជធានីខេត្ត</b>	<b>1,476.95</b>	<b>66.13%</b>	<b>976.64</b>	<b>154.85</b>	<b>124.77</b>	<b>236.73</b>	<b>122.41</b>	<b>147.56</b>	<b>190.32</b>	<b>-</b>	<b>-</b>	<b>-</b>	<b>-</b>	<b>-</b>	<b>-</b>
ក្នុងនោះ៖ ចំណូលពន្ធ	1,351.62	49.17%	664.57	119.61	119.24	124.00	119.89	102.32	79.52	-	-	-	-	-	-
ចំណូលមិនមែនពន្ធ	41.52	29.62%	12.30	2.40	1.64	2.25	1.52	3.62	0.87	-	-	-	-	-	-
ការផ្ទេរប្រាក់ពីថ្នាក់ជាតិ	83.81	357.69%	299.77	32.85	3.89	110.48	1.00	41.62	109.93	-	-	-	-	-	-
<b>ចំណាយរាជធានីខេត្ត</b>	<b>1,148.55</b>	<b>42.14%</b>	<b>483.95</b>	<b>25.27</b>	<b>60.00</b>	<b>119.58</b>	<b>88.34</b>	<b>139.08</b>	<b>51.67</b>	<b>-</b>	<b>-</b>	<b>-</b>	<b>-</b>	<b>-</b>	<b>-</b>
ក្នុងនោះ៖ ចំណាយបៀវត្ស	79.01	44.19%	34.92	1.89	6.76	5.85	7.30	6.37	6.75	-	-	-	-	-	-
ចំណាយមិនមែនបៀវត្ស	749.84	52.49%	393.62	20.06	45.51	94.03	77.21	119.95	36.87	-	-	-	-	-	-
ចំណាយវិនិយោគ	319.70	17.33%	55.41	3.32	7.73	19.70	3.84	12.77	8.05	-	-	-	-	-	-
តុល្យភាព រាជធានីខេត្ត	328.39	150.03%	492.70	129.58	64.77	117.15	34.07	8.48	138.65	-	-	-	-	-	-
វិភាគទានពី កាស៊ីណូ និង ឆ្នោត	229.02	0.70%	1.60	-	-	-	-	-	1.60	-	-	-	-	-	-

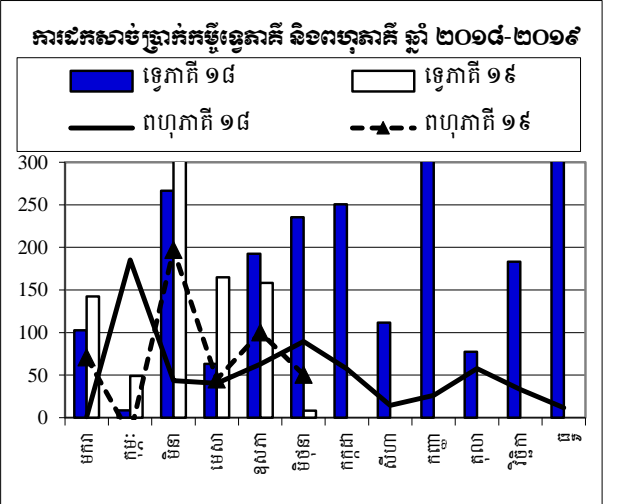
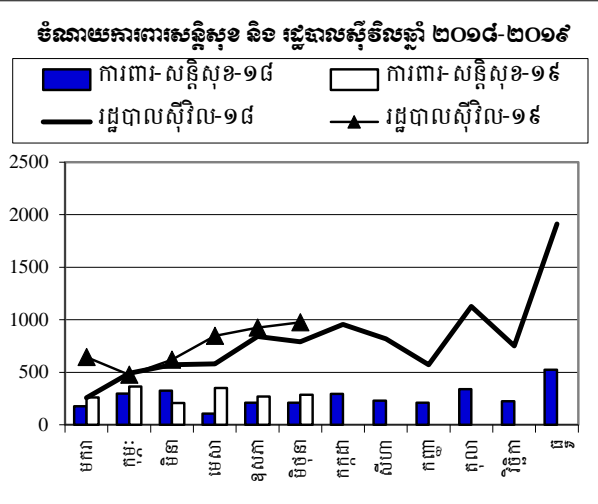
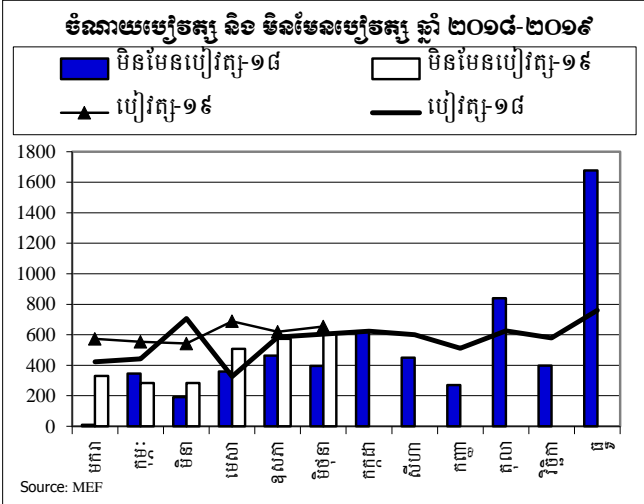
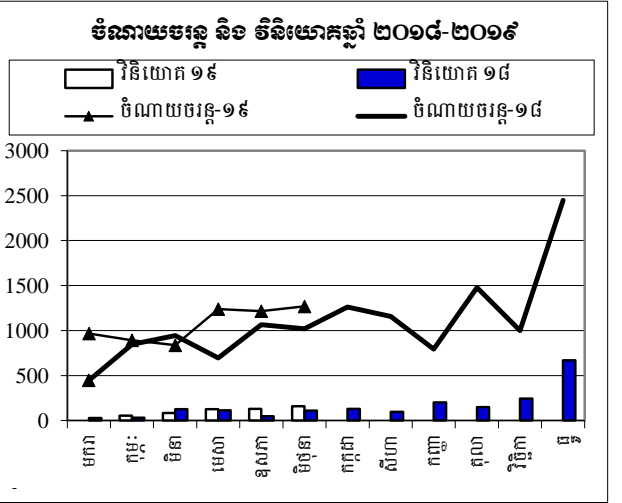
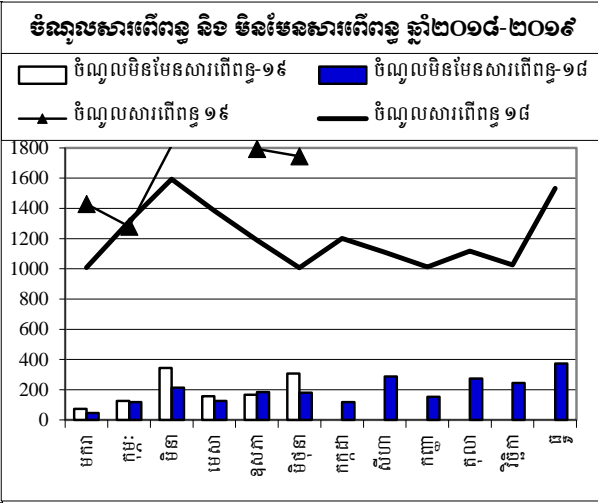
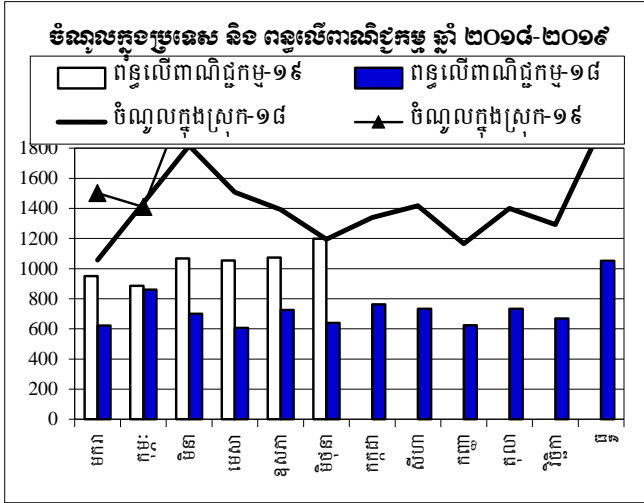
ថ្ងៃ ខែ ឆ្នាំកុរ ឯកស័ក ព.ស. ២៥៦៣  
 រាជធានីភ្នំពេញ ថ្ងៃទី ខែ ឆ្នាំ២០១៩  
**អគ្គនាយក**  
**អគ្គនាយកដ្ឋានគោលនយោបាយ**

ថ្ងៃ ខែ ឆ្នាំកុរ ឯកស័ក ព.ស. ២៥៦៣  
 រាជធានីភ្នំពេញ ថ្ងៃទី ខែ ឆ្នាំ២០១៩  
**ប្រធាននាយកដ្ឋាន**  
**នាយកដ្ឋានស្ថិតិ និងវិភាគសេដ្ឋកិច្ច**

ថ្ងៃ ខែ ឆ្នាំកុរ ឯកស័ក ព.ស. ២៥៦៣  
 រាជធានីភ្នំពេញ ថ្ងៃទី ខែ ឆ្នាំ២០១៩  
**ប្រធានការិយាល័យ**  
**ស្ថិតិហិរញ្ញវត្ថុសាធារណៈ**

# ការប្រៀបធៀបការអនុវត្តថវិកា ឆ្នាំ ២០១៨-២០១៩

គិតជា ម៉ឺលានរៀល



Source: MEF

ចំណាយចរន្តតាមក្រសួង និង ២០១៩

គិតជាលានរៀល

បរិយាយ	ច្បាប់ថវិកា ឆ្នាំ ២០១៩	ការអនុវត្ត /ច្បាប់	មករា ១៩	កុម្ភៈ ១៩	មីនា ១៩	មេសា ១៩	ឧសភា ១៩	មិថុនា ១៩	កក្កដា ១៩	សីហា ១៩	កញ្ញា ១៩	តុលា ១៩	វិច្ឆិកា ១៩	ធ្នូ ១៩
<b>សរុបចំណាយចរន្ត</b>	16,827,280	38.17%	6,422,352	967,193	893,181	837,719	1,239,129	1,215,484	1,269,646					
<b>I. វិស័យសេដ្ឋកិច្ចសង្គម</b>	2,451,824	71.25%	1,746,947	421,718	158,901	221,353	372,601	185,638	386,736					
០១. ព្រះបរមរាជវាំង	98,414	47.20%	46,450	2,679	8,067	8,394	8,836	8,508	9,966					
០២. រដ្ឋសភា	183,783	66.40%	122,039	50,998		45,811			25,229					
០៣. ព្រឹទ្ធសភា	87,233	65.62%	57,242	25,936		492	18,959		-14	11,868				
០៤. ក្រុមប្រឹក្សាធម្មនុញ្ញ	11,523	58.47%	6,738	4,054		2,676		8						
០៥. ១. ទីស្តីការគណៈរដ្ឋមន្ត្រី	415,409	30.08%	124,958	4,315	19,333	25,233	19,038	29,526	27,514					
០៥. ៤. ក្រុមប្រឹក្សាអភិវឌ្ឍន៍កម្ពុជា	15,430	18.17%	2,803	83	83	194	106	814	1,525					
០៧. ២ ក្រសួងមហាផ្ទៃ (ផ្នែករដ្ឋបាលទូទៅ)	206,039	45.89%	94,556	20,211	11,081	20,571	10,624	12,101	19,968					
០៨. ក្រសួងទំនាក់ទំនងសភា-ព្រឹទ្ធសភា និងអធិការកិច្ច	41,556	33.05%	13,736	1,425	1,541	2,877	1,682	3,146	3,066					
០៩. ក្រសួងការបរទេស និងសហប្រតិបត្តិការអន្តរជាតិ	148,849	46.50%	69,220	15,283	10,425	11,073	7,135	6,648	18,657					
១០. ក្រសួងសេដ្ឋកិច្ច និង ហិរញ្ញវត្ថុ	796,115	133.78%	1,065,054	281,764	93,182	82,596	282,873	91,409	233,229					
១៤. ក្រសួងផែនការ	91,138	34.33%	31,291	3,980	5,395	5,719	5,419	5,442	5,337					
២៨. ក្រសួងរៀបចំដែនដីនគរូបនីយកម្ម និងសំណង់	162,996	27.73%	45,206	4,083	4,763	5,839	5,159	10,340	15,022					
៣០. គណៈកម្មការជាតិរៀបចំការបោះឆ្នោត	79,059	32.37%	25,594	1,708	1,164	2,386	3,835	8,711	7,790					
៣១. អាជ្ញាធរសវនកម្មជាតិ	14,905	28.53%	4,253	639	646	710	643	964	651					
៣៣. ស្ថាប័នប្រឆាំងអំពើពុករលួយ	45,856	43.76%	20,065	1,871	2,069	4,380	4,674	2,732	4,339					
៣៤. ក្រសួងមុខងារសាធារណៈ	53,519	33.15%	17,742	2,687	1,155	2,403	3,620	5,303	2,575					
<b>II. វិស័យការពារជាតិ សន្តិសុខនិងសុខភាពសង្គម</b>	4,057,518	43.76%	1,775,584	264,367	368,609	214,400	355,372	276,887	295,948					
០៦. ១. ក្រសួងការពារជាតិ	2,416,438	44.91%	1,085,168	165,203	191,730	200,307	168,913	173,260	185,755					
០៧. ១ ក្រសួងមហាផ្ទៃ (ផ្នែកសន្តិសុខសាធារណៈ)	1,490,709	43.55%	649,261	93,857	171,085	7,233	181,150	94,722	101,214					
២៦. ក្រសួងយុត្តិធម៌	150,371	27.37%	41,155	5,307	5,794	6,860	5,309	8,905	8,979					
<b>III. វិស័យសេដ្ឋកិច្ច</b>	6,196,796	40.04%	2,481,434	249,944	319,192	332,998	436,684	649,504	493,112					
១១. ក្រសួងព័ត៌មាន	85,179	44.74%	38,106	2,707	6,066	3,437	11,245	9,778	4,873					
១២. ក្រសួងសុខាភិបាល	1,545,525	38.92%	601,495	32,093	40,002	57,680	99,403	321,082	51,235					
១៦. ក្រសួងអប់រំ យុវជន និងកីឡា	2,949,604	36.71%	1,082,817	127,721	177,981	186,091	184,929	200,968	205,127					
១៨. ក្រសួងវប្បធម៌ និងវិចិត្រសិល្បៈ	180,146	39.82%	71,733	3,235	4,055	4,948	6,270	10,457	42,768					
១៩. ក្រសួងបរិស្ថាន	89,742	31.02%	27,842	3,162	4,312	4,633	4,144	4,840	6,753					
២១. ក្រសួងសង្គមកិច្ច អតិថិជន និងយុវនីតិសម្បត្តិ	993,071	55.81%	554,271	71,060	72,795	52,805	116,379	83,899	157,332					
២៣. ក្រសួងធម្មការ និងកិច្ចការសាសនា	68,706	33.44%	22,977	2,528	3,082	3,743	3,434	4,600	5,590					
២៤. ក្រសួងកិច្ចការនារី	50,888	34.77%	17,696	1,776	1,802	2,544	2,859	3,704	5,010					
៣២. ក្រសួងការងារ និងបណ្តុះបណ្តាលវិជ្ជាជីវៈ	233,936	27.57%	64,496	5,662	9,096	17,118	8,021	10,176	14,423					
<b>IV. វិស័យសេដ្ឋកិច្ច</b>	1,506,888	23.84%	359,286	31,164	38,520	63,499	56,949	92,031	77,123					
០៥. ៣ រដ្ឋលេខាធិការដ្ឋានអាកាសចរស៊ីវិល	55,812	15.40%	8,593	1,144	1,197	1,173	1,206	2,670	1,203					
១៣. ក្រសួងរ៉ែ និងថាមពល	56,764	19.29%	10,947	1,324	1,551	1,926	1,951	1,861	2,334					
១៥. ក្រសួងពាណិជ្ជកម្ម	148,168	25.87%	38,331	5,226	3,762	7,639	5,200	8,906	7,599					
១៧. ក្រសួងកសិកម្មរុក្ខាប្រមាញ់ និងនេសាទ	264,924	33.66%	89,178	8,726	10,821	16,366	10,521	21,530	21,215					
២០. ក្រសួងអភិវឌ្ឍន៍ជនបទ	183,295	13.12%	24,054	2,244	3,378	3,363	4,093	4,154	6,822					
២២. ក្រសួងរ៉ែប្រៃសណីយ៍ និងទូរគមនាគមន៍	73,964	47.42%	35,077	1,613	2,187	2,592	2,801	19,988	5,896					
២៥. ក្រសួងសាធារណការ និងដឹកជញ្ជូន	409,345	17.59%	71,996	5,593	6,725	15,187	14,577	12,927	16,987					
២៧. ក្រសួងទេសចរណ៍	98,065	39.22%	38,457	1,645	3,647	5,463	9,398	11,322	6,981					
២៩. ក្រសួងធនធានទឹក និងខ្ពុតនិយម	159,188	16.02%	25,504	2,134	3,321	7,051	3,553	6,303	3,143					
៣៥. ក្រសួងឧស្សាហកម្ម និងសិប្បកម្ម	57,363	29.90%	17,150	1,516	1,932	2,740	3,649	2,370	4,943					
<b>V. ផ្សេងៗ (ចំណាយចំណាយមិនមែនចំណាយចរន្ត)</b>	2,614,254	2.26%	59,100		7,958	5,470	17,523	11,424	16,726					
៩៩. ចំណាយមិនមែនចំណាយចរន្ត	2,614,254	2.26%	59,100		7,958	5,470	17,523	11,424	16,726					

## ចំណាំ



ស្តង់ដារស្ថិតិហិរញ្ញវត្ថុ (TOFE) ខែមិថុនា ឆ្នាំ២០១៩ ត្រូវបានរៀបចំដោយផ្អែកលើទិន្នន័យ  
បណ្តោះអាសន្នដែលទទួលបានតាមកាលបរិច្ឆេទដូចខាងក្រោម៖

1. ទិន្នន័យចំណូលថ្នាក់ជាតិ (ស្ថាប័នកណ្តាល និងមន្ទីរតាមខេត្ត) ត្រឹមថ្ងៃទី៩ ខែកក្កដា ឆ្នាំ២០១៩
2. ទិន្នន័យចំណាយ ត្រឹមថ្ងៃទី១០ ខែកក្កដា ឆ្នាំ២០១៩
3. ទិន្នន័យកម្ចី ពហុភាគី ទ្វេភាគី និងអំណោយត្រឹមថ្ងៃទី១០ ខែកក្កដា ឆ្នាំ២០១៩
4. ទិន្នន័យគណនីរដ្ឋាភិបាល (Credit Bank) បានពីធនាគារជាតិ គិតត្រឹមថ្ងៃទី១១ ខែកក្កដា ឆ្នាំ២០១៩

ទិន្នន័យស្ថិតិហិរញ្ញវត្ថុ (TOFE) នឹងត្រូវបានធ្វើបច្ចុប្បន្នភាពនៅពេលចេញផ្សាយខែបន្ទាប់។

