

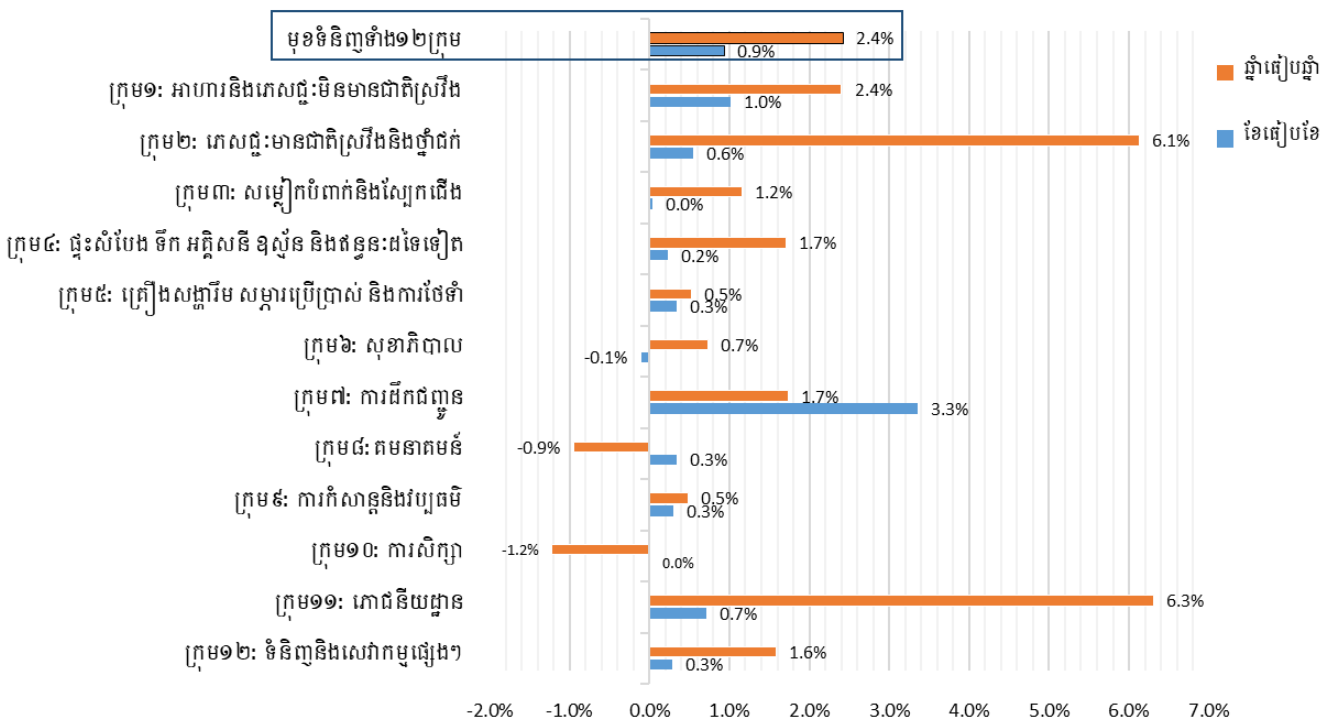
ស្ថានភាពអតិថិជននៅខែសីហា ឆ្នាំ២០១៩

ក អតិថិជនក្នុងប្រទេស

តាមប្រភពទិន្នន័យផ្លូវការពីវិទ្យាស្ថានជាតិស្ថិតិ (NIS) បានបង្ហាញថា នៅខែសីហា ឆ្នាំ២០១៩នេះ សន្ទស្សន៍ថ្លៃទំនិញប្រើប្រាស់និងសេវាកម្មនៅរាជធានីភ្នំពេញបានកើនឡើង ០,៩% បើធៀបនឹងខែមុន និង ២,៤% បើធៀបនឹងខែដូចគ្នាឆ្នាំមុន ។

ក្នុងខែសីហា ឆ្នាំ២០១៩ សន្ទស្សន៍ថ្លៃទំនិញប្រើប្រាស់ និងសេវាកម្មមួយចំនួនមានការកើនឡើងគួរឱ្យកត់សម្គាល់ បើធៀបនឹងខែដូចគ្នាឆ្នាំមុន ក្នុងនោះ រួមមាន សន្ទស្សន៍ថ្លៃអាហារ និងភេសជ្ជៈមិនមានជាតិស្រវឹងកើនឡើង ២,៤%, ភេសជ្ជៈមានជាតិស្រវឹង និងថ្នាំជក់កើន ៦,១%, ផ្ទះសំបែង ទឹក អគ្គិសនី ឧស្ម័ន និងឥន្ធនៈដទៃទៀតកើន ១,៧% និងភោជនីយដ្ឋានកើន ៦,៣%។ តាមរយៈទិន្នន័យបានបង្ហាញថា កំណើននេះបណ្តាលមកពីការកើនឡើងថ្លៃនៃ អង្ករ សាច់មាន់ស្រស់ សាច់ទាស្រស់ ត្រីស្រស់ បន្លែ ថ្នាំជក់ ស្រា និងឧស្ម័ន។

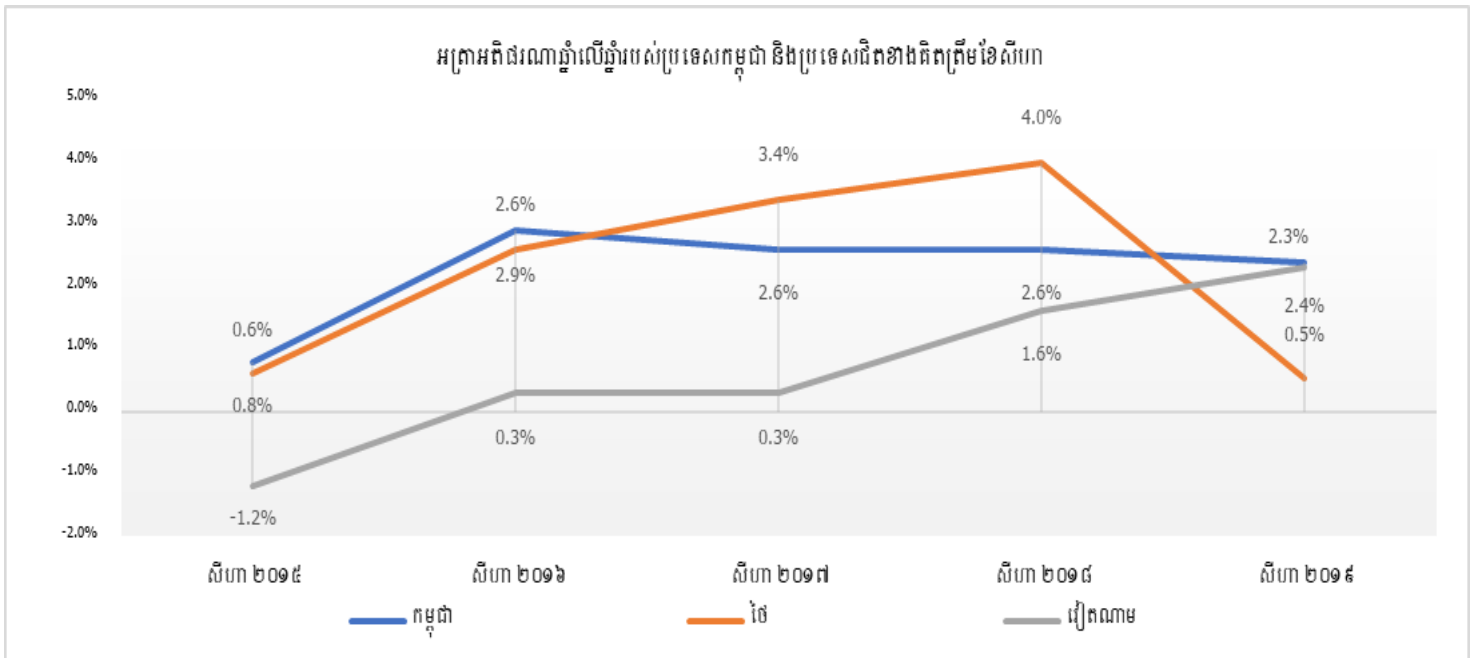
ក្រាហ្វិកបម្រែបម្រួលសន្ទស្សន៍ថ្លៃទំនិញទាំង១២ ក្រុម



តាមការធ្វើចំណោលដល់ខែធ្នូ ឆ្នាំ២០១៩ អត្រាអតិថិជនប្រចាំឆ្នាំ (Year on Year) និងអតិថិជនមធ្យមប្រចាំឆ្នាំ (Year Average) អាចមានអត្រាកំណើន ៣,២% និង ២,២% ដែលអត្រានេះគឺស្ថិតក្នុងកម្រិតទាប និងមានស្ថិរភាពសម្រាប់ជាបច្ច័យល្អក្នុងការគ្រប់គ្រងម៉ាក្រូសេដ្ឋកិច្ច ដើម្បីរក្សាបានចីរភាពកំណើន។

ខ អតិផរណាប្រទេសជិតខាង

ដោយឡែក គិតត្រឹមខែសីហា ឆ្នាំ២០១៩ ស្ថានភាពអតិផរណា (ឆ្នាំធៀបឆ្នាំ) របស់ប្រទេសដៃគូពាណិជ្ជកម្មជិតខាង ដូចជា ប្រទេសថៃមានអត្រាកំណើន ០,៥% និងប្រទេសវៀតណាមមានអត្រា ២,៣% ។ យោងតាមរបៀបរបបរបាយការណ៍ គោលនយោបាយរូបិយវត្ថុ (Monetary Policy report, Bank of Thailand) បានបញ្ជាក់ថា អតិផរណារបស់ប្រទេសថៃមាន អត្រា ១,០% ទាបជាងអតិផរណាគោលដៅ (Inflation Targeting) ដែលមានអត្រា ៤,០% ដោយសារថ្លៃថាមពល (energy prices) មានកំណើនទាបជាងការរំពឹងទុក ឬក្នុងការថយចុះកំណើនសេដ្ឋកិច្ចជាសកលផងដែរ។ ចំណែកឯ អតិផរណាប្រទេសវៀតណាមវិញបានកើនឡើង ២,៣% ដោយធៀបនឹងខែដូចគ្នាឆ្នាំមុនគឺ ១,៦% ដោយសារការកើនឡើង សន្ទស្សន៍ថ្លៃនៃក្រុមទំនិញសុខាភិបាល ឬក្នុងការរីករាលដាលនៃជម្ងឺប៉េសស្ត្រូកអាហ្វ្រិក ដែលបានធ្វើឱ្យថ្លៃថ្នាំសម្រាប់ ការព្យាបាល និងមើលថែទាំសត្រូវមានការកើនឡើង (យោងតាមទិន្នន័យពីគេហទំព័រ Viet Nam News) ។



តារាង ១ ÷ ការប្រែប្រួលសន្ទស្សន៍ថ្លៃទំនិញទាំង១២ ក្រុម មានដូចខាងក្រោម÷

	ធៀបនឹងខែមុន (%)	ធៀបនឹងឆ្នាំមុន (%)
មុខទំនិញគ្រប់មុខ	+ ០,៩	+ ២,៤
១- អាហារ និងភេសជ្ជៈមិនមែនជាតិស្រវឹង	+ ១,០	+ ២,៤
២- ភេសជ្ជៈមានជាតិស្រវឹង និងថ្នាំជក់	+ ០,៦	+ ៦,១
៣- សម្លៀកបំពាក់ និងស្បែកជើង	+ ០,០	+ ១,២
៤- ផ្ទះសំបែង ទឹក អគ្គិសនី ឧស្ម័ន និងឥន្ធនៈដទៃទៀត	+ ០,២	+ ១,៧
៥- គ្រឿងសង្ហារឹម សម្ភារៈប្រើប្រាស់ និងការថែទាំ	+ ០,៣	+ ០,៥
៦- សុខាភិបាល	- ០,១	+ ០,៧
៧- ការដឹកជញ្ជូន	+ ៣,៣	+ ១,៧
៨- គមនាគមន៍	+ ០,៣	- ០,៩
៩- ការកំសាន្ត និងវប្បធម៌	+ ០,៣	+ ០,៥
១០- ការសិក្សា	០,០	- ១,២
១១- ភោជនីយដ្ឋាន	+ ០,៧	+ ៦,៣
១២- ទំនិញ និងសេវាកម្មផ្សេងៗ	+ ០,៣	+ ១,៦

តារាងបម្រែបម្រួលសន្ទស្សន៍ថ្លៃម្ហូបអាហារសំខាន់ៗ

មុខទំនិញ	ធៀបនឹងខែមុន (%)				ធៀបនឹងឆ្នាំមុន (%)			
	២០១៩				២០១៩			
	ឧសភា	មិថុនា	កក្កដា	សីហា	ឧសភា	មិថុនា	កក្កដា	សីហា
អង្ករ	+ ០,៨	- ០,៥	+ ០,៧	+ ១,១	+ ៣,៦	+ ២,៧	+ ៣,៥	+ ៣,៧
សាច់គោ	- ០,១	+ ០,១	+ ០,៥	+ ០,៩	+ ០,៥	+ ១,១	+ ១,៩	+ ២,៤
សាច់មាន់	+ ០,១	- ១,២	+ ០,៩	+ ១,១	+ ៣,៣	+ ១,៧	+ ២,៥	+ ៣,២
សាច់ទា	+ ០,៩	- ១,៦	+ ២,២	+ ០,៥	+ ៤,០	+ ២,៨	+ ២,៨	+ ៥,៦
សាច់ជ្រូក	- ០,៨	- ០,៤	- ៥,០	+ ១,៣	+ ១,៦	+ ១,០	- ៣,៩	- ៤,៥
ត្រីទឹកសាប និង ត្រីទឹកសមុទ្រ	+ ០,១	- ០,៤	+ ៣,០	+ ១,៤	+ ១,៥	+ ០,៧	+ ៤,៦	+ ៥,២
ក្នុងនោះត្រីស្រស់	+ ០,២	- ០,៣	+ ៣,៥	+ ១,៤	+ ០,៧	- ០,១	+ ៤,៥	+ ៥,២
ផ្លែឈើ	+ ១,២	០,០	+ ១,១	+ ១,០	+ ១,៣	+ ១,១	+ ៣,១	+ ៤,០
ផ្លែឈើស្រស់	+ ១,៤	០,០	+ ១,៣	+ ១,១	+ ១,៤	+ ១,២	+ ៣,៧	+ ៤,៥
បន្លែ	+ ១,៣	- ២,១	+ ១,៤	+ ០,៩	+ ៣,២	+ ១,០	+ ៣,០	+ ២,៧
បន្លែជាស្លឹក	+ ០,២	- ២,១	+ ០,៦	+ ១,៣	+ ៣,៩	+ ១,០	+ ១,១	+ ១,៩
បន្លែជាផ្លែ	+ ៣,១	- ២,៦	+ ២,៦	+ ០,៣	+ ៥,៥	+ ៣,៣	+ ៧,៩	+ ៥,៨

គ អតិផរណារូបវិញ្ញាបនបត្របណ្ណប្រទេសមួយចំនួន

តារាង ៣÷ អតិផរណាចុងឆ្នាំ (Year on Year) គិតជា %									
ប្រទេស	២០១៨	២០១៩							
	ធ្នូ	មករា	កុម្ភៈ	មីនា	មេសា	ឧសភា	មិថុនា	កក្កដា	សីហា
ប្រទេសកម្ពុជា	+១,៦	+១,៥	+២,០	+២,២	+២,១	+២,០	+១,៤	+២,២	+២,៤
ប្រទេសវៀតណាម	+៣,០	+២,៦	+២,៦	+២,៧	+២,៩	+២,៣	+២,២	+២,៤	+២,៣
ប្រទេសថៃ	+០,៤	+០,៣	+០,៧	+១,២	+១,២	+១,៩	+០,៩	+១,០	+០,៥
ប្រទេសម៉ាឡេស៊ី	+០,២	-០,៧	-០,៤	+០,២	+០,២	+០,២	+១,៥	+១,៤	+១,៥
ប្រទេសឥណ្ឌូនេស៊ី	+៣,១	+២,៨	+២,៦	+២,៥	+២,៨	+៣,៣	+៣,៣	+៣,៣	+៣,៤
ប្រទេសហ្វីលីពីន	+៥,១	+៤,៤	+៣,៨	+៣,៣	+៣,០	+៣,២	+២,៧	+២,៤	+០,៩
ប្រទេសចិន	+១,៩	+១,៧	+១,៥	+២,៣	+២,៥	+២,៧	+២,៧	+២,៨	+២,៨
ប្រទេសកូរ៉េខាងត្បូង	+១,៣	+០,៨	+០,៥	+០,៤	+០,៦	+០,៧	+០,៧	+០,៦	០,០
ប្រទេសជប៉ុន	+០,៣	+០,២	+០,២	+០,៥	+០,៩	+០,៧	+០,៧	+០,៥	+០,៣
ប្រភពទិន្នន័យ									
(១) ប្រទេសកម្ពុជា គីរីវិទ្យាស្ថានជាតិស្ថិតិ(NIS)									
(២) ប្រទេសផ្សេងៗទៀត គីរីវិទ្យាស្ថានជាតិស្ថិតិ http://www.tradingeconomics.com;									

កំណត់សម្គាល់

ការចងក្រងសន្ទស្សន៍ថ្លៃទំនិញប្រើប្រាស់ (CPI) នៅភ្នំពេញ÷

- ថ្លៃទំនិញដែលត្រូវបានជ្រើសរើសមានចំនួន ២៥៩មុខ
- ថ្លៃមុខទំនិញភាគច្រើនត្រូវបានប្រតិបត្តិការប្រមូលពីផ្សារចំនួន ៥
- ជាទូទៅថ្លៃត្រូវបានប្រមូលពីតូបគំរូចំនួន ៤ក្នុងផ្សារនីមួយៗ
- សម្រាប់មុខទំនិញដែលមិនដាក់លក់នៅទីផ្សារ ថ្លៃត្រូវបានប្រមូលពីតូបនៅជិតៗផ្សារ
- សន្ទស្សន៍ថ្លៃទំនិញត្រូវបានចងក្រងតាមមធ្យមធាតុសាស្ត្រ (geometric average)

ប្រភព÷ ក្រសួងផែនការ (វិទ្យាស្ថានជាតិស្ថិតិ)