

ការអនុវត្តវិភាគ ខែកញ្ញា ឆ្នាំ២០១៩



សេចក្តីសង្ខេប

យោងតាមការវាយតម្លៃកាលពីដើមឆ្នាំ២០១៩ សេដ្ឋកិច្ចកម្ពុជាសម្រេចបានកំណើនខ្ពស់រហូតដល់ ៧,៥% ក្នុង ឆ្នាំ២០១៨ និងត្រូវបានស្ថានភាពរក្សាបានកំណើនក្នុងរង្វង់ ៧,១% សម្រាប់ឆ្នាំ២០១៩ ស្របពេលដែលអតិផរណាស្ថិតនៅ ក្នុងកម្រិតទាបដែលអាចគ្រប់គ្រងបាន និងអត្រាប្តូរប្រាក់នៅបន្តមានសិរិរាព។

តាមទិន្នន័យផ្លូវការបឋមពីរតនាគារជាតិ នៅខែកញ្ញា ឆ្នាំ២០១៩ រដ្ឋបាលថ្នាក់ជាតិអនុវត្តចំណូលក្នុងស្រុកសរុប ចំនួន **២ ០៨០,៥៥** ប៊ីលានរៀល ឬស្មើនឹង **១០,៥២%** នៃច្បាប់ឆ្នាំ២០១៩ កើនឡើង **៤១,១៣%** ធៀបនឹងខែកញ្ញា ឆ្នាំ ២០១៨ ដែលក្នុងនោះ មានចំណូលសារពើពន្ធ **១ ៨៣៩,៦៧** ប៊ីលានរៀល និងចំណូលមិនមែនសារពើពន្ធ **២១៦,១៦** ប៊ីលានរៀល។ គិតមកដល់ខែកញ្ញា នៃឆ្នាំ២០១៩ រដ្ឋបាលថ្នាក់ជាតិប្រមូលចំណូលក្នុងស្រុកសរុបបានចំនួន **១៧ ៧៧៣,៩៣** ប៊ីលានរៀល ឬស្មើនឹង **៨៩,៨៣%** នៃច្បាប់ឆ្នាំ២០១៩ បានកើនឡើង **២៦,០៧%** បើធៀបនឹងរយៈពេលដូចគ្នាក្នុងឆ្នាំ ២០១៨។ កំណើននេះ ត្រូវបានគ្របដណ្តប់តាមរយៈកំណើននៃប្រភេទចំណូលសំខាន់មួយចំនួនដូចជា ចំណូលមិនមែន សារពើពន្ធ (**៣២,០៦%**) ចំណូលពីពន្ធប្រយោល (**២៩,៣៩%**) ចំណូលពីពន្ធពាណិជ្ជកម្មក្រៅប្រទេស (**២៦,២៧%**) និងចំណូលពីពន្ធផ្ទាល់ (**១៤,៨៥%**)។

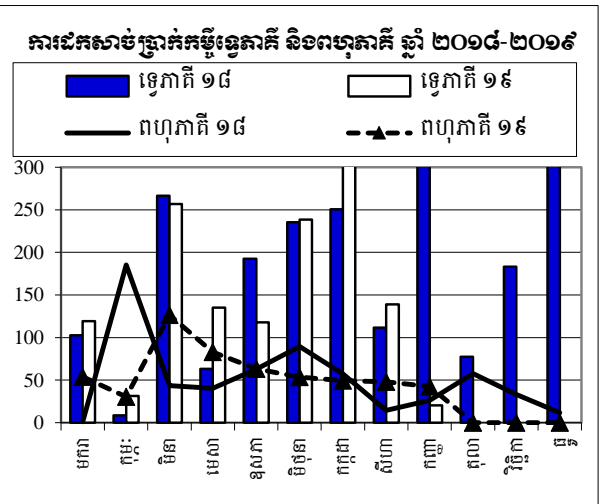
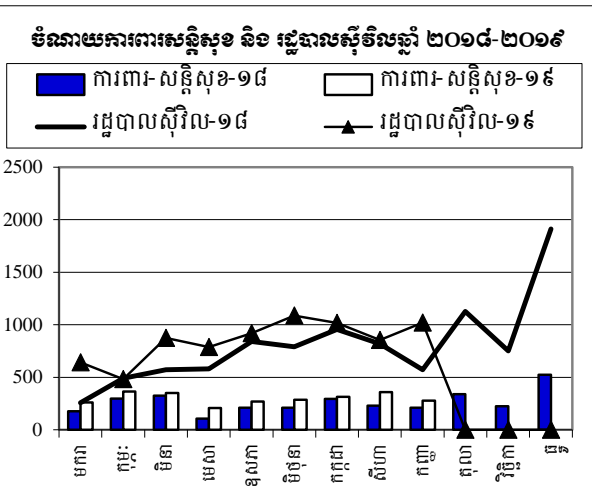
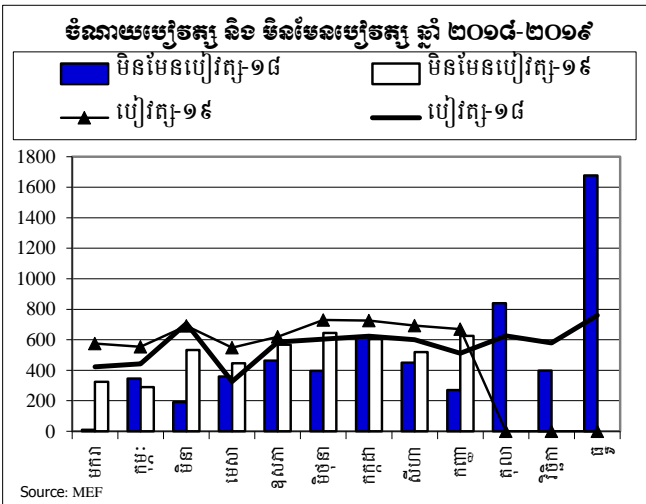
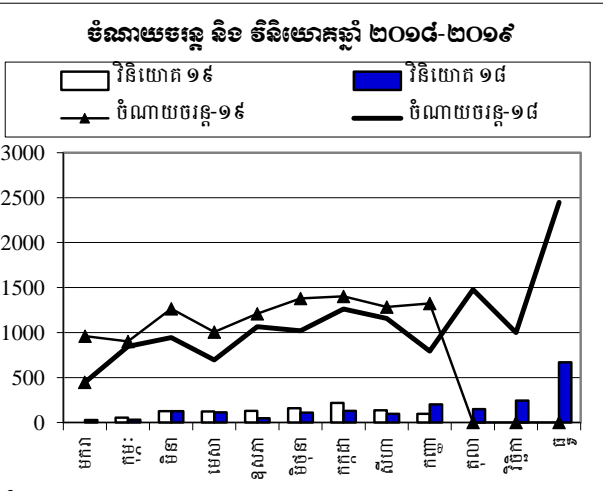
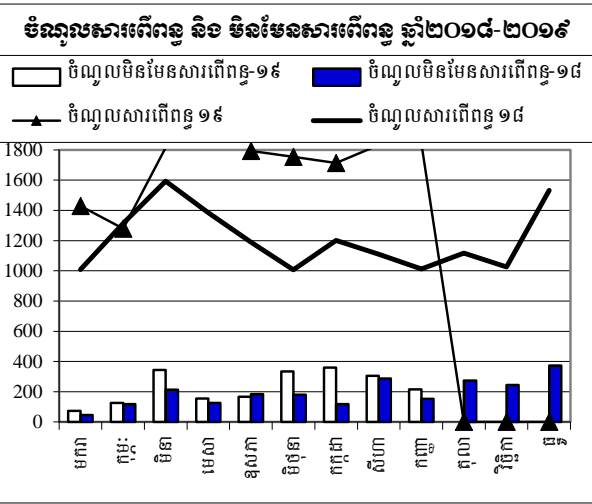
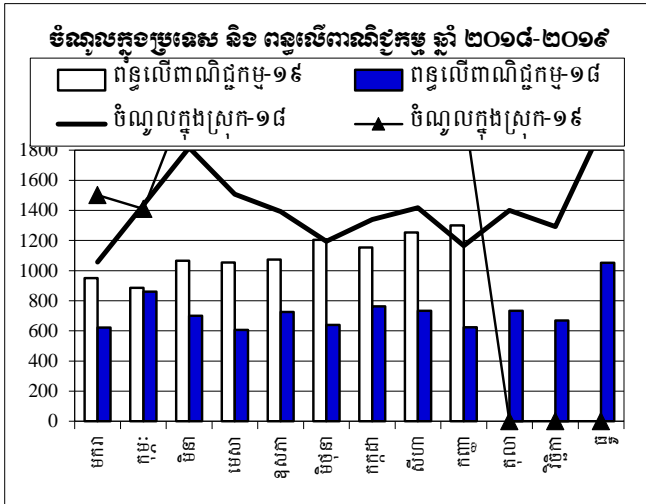
រដ្ឋបាលថ្នាក់ជាតិក្នុងខែកញ្ញានេះ បានអនុវត្តចំណាយសរុបចំនួន **១ ៥៧១,៦២** ប៊ីលានរៀល ឬស្មើនឹង **៦,៣៨%** នៃច្បាប់ឆ្នាំ២០១៩ ថយចុះ **១៥,០២%** បើធៀបនឹងខែកញ្ញា ឆ្នាំ២០១៨។ គិតពីដើមឆ្នាំមកដល់ខែកញ្ញានេះ រដ្ឋបាលថ្នាក់ជាតិអនុវត្តចំណាយសរុបបានចំនួន **១៤ ៥០៦,៨០** ប៊ីលានរៀល ឬស្មើនឹង **៥៨,៨៩%** នៃច្បាប់ឆ្នាំ២០១៩ បានកើនឡើង **១,២២%** បើធៀបនឹងរយៈពេលដូចគ្នាក្នុងឆ្នាំ២០១៨។ ក្នុងរយៈពេលប្រាំបួនខែនេះ ចំណាយចរន្តអនុវត្ត បានចំនួន **១០ ៧៣៥,៧៧** ប៊ីលានរៀល មានកំណើន **៨,៦៨%** ក្នុងនោះរួមមាន ចំណាយបៀវត្ស **៥ ៨០៧,៦៤** ប៊ីលានរៀល និងចំណាយផ្សេងៗ **៤ ៩២៨,២៧** ប៊ីលានរៀល។

សរុបមក យោងតាមទិន្នន័យបឋមនេះ បើធៀបនឹងរយៈពេលដូចគ្នាក្នុងឆ្នាំ២០១៨ បានបង្ហាញឱ្យឃើញថា ការប្រមូលចំណូល មានភាពល្អប្រសើរក្នុងកំណើន **២៦,០៧%** ចំណែកការអនុវត្តចំណាយរបស់រដ្ឋបាលថ្នាក់ជាតិមាន កំណើនក្នុងរង្វង់ **១,២២%** ទោះបីជាមានភាពយឺតយ៉ាវក្នុងការអនុវត្ត និងការកាត់ត្រាចំណាយមូលធនក្នុងអត្រាប្រមាណ **១៥,៣៤%**។ ជាលទ្ធផល គិតត្រឹមខែកញ្ញា ឆ្នាំ២០១៩ តុល្យភាពថវិកាមានអតិរេកសាច់ប្រាក់ចំនួន **៦ ៩១៧,១៩** ប៊ីលានរៀល និងតុល្យភាពថវិកាសរុបមានអតិរេកសាច់ប្រាក់ចំនួន **៣ ២៦៧,១៣** ប៊ីលានរៀល។



ការប្រៀបធៀបការអនុវត្តថវិកា ឆ្នាំ ២០១៨-២០១៩

គិតជា ម៉ឺលានរៀល



Source: MEF

តារាងប្រតិបត្តិការហិរញ្ញវត្ថុឆ្នាំ ២០១៩

បរិយាយ	ច្បាប់ថវិកា ឆ្នាំ ២០១៩	ការអនុវត្ត /ច្បាប់	សរុប ការអនុវត្ត	មករា ១៩	កុម្ភៈ ១៩	មីនា ១៩	មេសា ១៩	ឧសភា ១៩	មិថុនា ១៩	កក្កដា ១៩	សីហា ១៩	កញ្ញា ១៩	តុលា ១៩	វិច្ឆិកា ១៩	ធ្នូ ១៩
I. ចំណូលក្នុងប្រទេស	19,786.26	89.83%	17,773.93	1,501.25	1,409.31	2,186.93	2,279.03	1,960.96	2,115.14	2,097.78	2,142.99	2,080.55	-	-	-
១. ចំណូលចរន្ត	19,593.11	90.10%	17,652.96	1,501.25	1,405.98	2,159.60	2,270.15	1,960.83	2,089.17	2,072.85	2,137.29	2,055.83	-	-	-
ក. ចំណូលពន្ធ	16,879.00	92.26%	15,573.13	1,429.02	1,279.81	1,815.45	2,115.09	1,793.93	1,754.47	1,712.70	1,832.98	1,839.67	-	-	-
ចំណូលពន្ធក្នុងស្រុក	14,468.00	93.02%	13,457.44	1,201.42	1,096.04	1,607.39	1,871.55	1,560.27	1,513.12	1,456.36	1,553.91	1,597.38	-	-	-
ពន្ធផ្តាល់ (ពន្ធលើផលទុន ប្រាក់ចំណេញ)	4,330.00	81.22%	3,516.75	250.81	210.61	541.93	816.80	486.81	308.52	302.76	300.92	297.58	-	-	-
ពន្ធប្រយោល	10,138.00	98.05%	9,940.69	950.61	885.42	1,065.45	1,054.74	1,073.46	1,204.59	1,153.61	1,253.00	1,299.80	-	-	-
ក្នុងនោះ៖ អាករពិសេសលើទំនិញមួយចំនួន	900.00	79.20%	712.84	65.09	77.08	70.07	70.05	100.13	90.13	70.08	90.13	80.07	-	-	-
អាករពិសេសលើទំនិញមួយចំនួនរបបតំបន់ (សហ)	3,152.00	124.00%	3,908.62	380.81	339.66	389.24	440.56	444.78	457.53	476.55	501.81	477.66	-	-	-
អាករពិសេសលើសេវាមួយចំនួន	85.00	60.68%	51.58	4.57	6.69	4.59	1.66	5.91	6.85	5.85	7.90	7.56	-	-	-
ចំណូលសារពើពន្ធផ្សេងៗទៀត	99.50	95.96%	95.48	6.79	6.43	13.11	16.47	5.86	13.71	12.55	11.65	8.90	-	-	-
ចំណូលពន្ធលើពាណិជ្ជកម្មក្រៅប្រទេស	2,411.00	87.75%	2,115.69	227.60	183.77	208.07	243.54	233.67	241.35	256.34	279.07	242.29	-	-	-
ពន្ធនិងអាករលើការនាំចូល	2,361.00	88.05%	2,078.91	223.07	180.96	203.60	239.48	228.03	237.71	252.53	274.65	238.88	-	-	-
ក្នុងនោះ៖ - ពន្ធគយពីការនាំចូលទំនិញផ្សេងៗ (លើកលែងតែប្រេងឥន្ធនៈ)	1,563.00	100.10%	1,564.61	166.07	129.94	150.01	168.82	180.11	181.47	201.95	207.78	178.46	-	-	-
- ពន្ធគយលើផលិតផលគេលសិលា	340.00	60.32%	205.09	20.80	20.79	19.28	30.02	17.84	24.22	21.15	28.17	22.81	-	-	-
- អាករបន្ថែមលើផលិតផលគេលសិលាសម្រាប់ថែទាំផ្លូវឆ្នល់	342.00	69.14%	236.46	24.35	21.33	17.61	35.56	24.42	24.98	24.34	31.81	32.05	-	-	-
- ពន្ធនាំចូលទំនិញផ្សេងៗផ្សេងៗ	5.50	200.00%	11.00	-	-	6.37	-	-	2.18	-	-	2.45	-	-	-
ពន្ធនិងអាករលើការនាំចេញ	50.00	73.55%	36.78	4.53	2.81	4.47	4.06	5.64	3.64	3.81	4.42	3.41	-	-	-
ក្នុងនោះ៖ - អាករលើការនាំចេញលើ	10.00	77.96%	7.80	0.90	0.41	1.47	1.43	1.17	0.84	0.48	0.60	0.50	-	-	-
- អាករលើការនាំចេញកៅស៊ូ	33.00	65.49%	21.61	2.69	1.58	2.33	2.04	1.92	2.08	2.81	3.36	2.80	-	-	-
- អាករលើការនាំចេញទំនិញផ្សេងៗ	6.50	103.51%	6.73	0.86	0.77	0.61	0.54	2.45	0.52	0.47	0.42	0.09	-	-	-
ខ ចំណូលមិនមែនពន្ធ	2,714.11	76.63%	2,079.83	72.23	126.17	344.14	155.06	166.90	334.70	360.15	304.31	216.16	-	-	-
ផលទុននៃទ្រព្យសម្បត្តិរដ្ឋ	127.42	189.53%	241.49	3.03	4.38	169.96	9.17	8.67	16.18	8.50	15.98	5.63	-	-	-
ផលនៃសម្បទាននិងការជួលដីធ្លី	106.17	66.66%	70.77	3.03	4.38	4.06	7.17	6.17	15.86	8.50	15.98	5.63	-	-	-
ផលទុនពីសហគ្រាសសាធារណៈ	21.25	803.38%	170.72	-	-	165.90	2.00	2.50	0.32	-	-	-	-	-	-
ផលទុនពីការលក់ ជួលទ្រព្យសម្បត្តិ និងសេវាកម្ម	2,295.83	71.70%	1,646.10	67.39	119.63	143.69	121.99	135.04	274.18	338.35	259.61	186.22	-	-	-
ផលទុនតាមវិស័យ	955.98	57.37%	548.42	45.89	50.13	4.41	79.73	17.77	120.60	56.29	91.39	82.21	-	-	-
ការលក់ទ្រព្យសម្បត្តិនៃរដ្ឋបាលសាធារណៈ	103.67	94.68%	98.15	6.60	9.76	10.35	10.60	11.38	14.26	10.50	20.42	4.29	-	-	-
ផលពីការគ្រប់គ្រងរដ្ឋបាល	806.24	79.14%	638.07	11.87	52.69	121.19	13.07	83.88	102.31	89.95	88.10	75.00	-	-	-
ការផ្តល់សេវាកម្ម	75.10	95.44%	71.67	2.81	2.60	2.71	12.32	9.30	12.87	11.21	9.15	8.69	-	-	-
កម្រៃប្រតិបត្តិការផ្សេងៗទៀត	322.16	83.36%	268.56	0.06	3.92	4.12	4.29	10.26	15.90	166.20	48.93	14.88	-	-	-
ការជួលទ្រព្យសម្បត្តិរដ្ឋ	32.69	64.93%	21.23	0.16	0.53	0.91	1.97	2.44	8.24	4.21	1.60	1.16	-	-	-
ចំណូលមិនមែនពន្ធផ្សេងៗ	290.86	66.09%	192.23	1.82	2.16	30.49	23.90	23.19	44.34	13.30	28.73	24.31	-	-	-
ក្នុងនោះ៖ - ផលផ្សេងៗទៀត	-	...	34.89	1.50	0.14	1.62	20.57	4.42	-	-	0.82	5.81	-	-	-
២. ចំណូលមូលធន	193.15	62.63%	120.97	-	3.33	27.33	8.88	0.13	25.96	24.93	5.70	24.72	-	-	-

តារាងប្រតិបត្តិការហិរញ្ញវត្ថុឆ្នាំ ២០១៩

បរិយាយ	ច្បាប់ថវិកា ឆ្នាំ ២០១៩	ការអនុវត្ត /ច្បាប់	សរុប ការអនុវត្ត	មករា ១៩	កុម្ភៈ ១៩	មីនា ១៩	មេសា ១៩	ឧសភា ១៩	មិថុនា ១៩	កក្កដា ១៩	សីហា ១៩	កញ្ញា ១៩	តុលា ១៩	វិច្ឆិកា ១៩	ធ្នូ ១៩
អចលនកម្មហិរញ្ញវត្ថុផ្សេងៗ	193.15	62.63%	120.97	-	3.33	27.33	8.88	0.13	25.96	24.93	5.70	24.72	-	-	-
II. ចំណាយសរុប	24,859.08	58.36%	14,506.80	1,223.73	1,106.09	1,865.24	1,434.35	1,608.14	1,921.04	2,082.37	1,694.21	1,571.62	-	-	-
១. ចំណាយបច្ចេកទេស	16,827.28	63.80%	10,735.77	961.99	900.40	1,266.58	1,005.11	1,210.50	1,380.89	1,403.06	1,283.66	1,323.57	-	-	-
ក. ចំណាយបច្ចេកទេស	7,862.54	73.86%	5,807.64	574.71	554.63	691.46	549.05	619.72	729.85	724.89	692.97	670.35	-	-	-
បន្តបុគ្គលិក (រដ្ឋបាល រដ្ឋបាល)	4,582.00	73.80%	3,381.69	315.65	297.85	343.72	376.46	356.77	460.08	447.88	387.36	395.90	-	-	-
ក្នុងនោះ ៖ ប្រាក់ខែមធ្យម	4.33	85.89%	3.72	1.17	-	-	0.86	0.04	1.02	-	0.04	0.59	-	-	-
បន្តបុគ្គលិក (ផ្នែកសន្តិសុខនិងការពារជាតិ)	3,280.54	73.95%	2,425.95	259.06	256.78	347.74	172.59	262.95	269.77	277.01	305.61	274.45	-	-	-
ខ. ចំណាយចំណែកបច្ចេកទេស	8,964.74	54.97%	4,928.13	387.28	345.77	575.12	456.06	590.78	651.04	678.17	590.69	653.21	-	-	-
- ការទិញ	1,617.94	50.00%	808.99	15.69	124.07	26.37	63.54	112.12	77.16	132.55	154.72	102.76	-	-	-
សម្ភារៈ ផ្គត់ផ្គង់ថែទាំ	283.27	35.37%	100.18	1.94	2.04	4.35	4.34	5.56	9.93	11.58	52.24	8.21	-	-	-
សម្ភារៈ ផ្គត់ផ្គង់ផ្នែករដ្ឋបាល	232.89	45.20%	105.27	1.13	1.24	5.02	4.36	4.48	14.51	34.21	19.79	20.52	-	-	-
ស្បៀងអាហារ និង ជលករសិកម្ម	158.47	73.82%	116.99	-	35.63	0.18	30.88	1.29	6.58	33.38	4.49	4.56	-	-	-
សំលៀកបំពាក់ និង ការកុបតែង	166.65	16.02%	26.70	3.69	0.01	0.66	0.45	1.46	3.71	12.14	1.28	3.30	-	-	-
សម្ភារៈ តូចតាច សម្ភារៈ និង សម្ភារៈ ហិក្វារ	459.90	53.68%	246.86	8.64	81.00	11.09	13.14	10.84	27.29	29.55	34.33	30.99	-	-	-
ថាមពល និង ទឹក	165.95	47.05%	78.09	0.29	4.15	4.86	10.06	5.39	14.46	10.32	20.99	7.56	-	-	-
សម្ភារៈ ហិក្វារ ថែទាំ សុខភាព	147.67	90.67%	133.90	-	-	0.08	0.31	83.09	0.36	1.38	21.22	27.46	-	-	-
សម្ភារៈ ផ្គត់ផ្គង់ផ្សេងៗ	3.17	31.84%	1.01	-	-	0.13	-	-	0.32	-	0.40	0.16	-	-	-
- សេវាកម្ម	1,730.70	38.73%	670.33	28.85	26.24	55.70	71.41	82.79	91.56	110.16	99.82	103.80	-	-	-
ក្នុងនោះ ៖ ថ្លៃឈ្នួល និង បន្ត (អសម្ភារៈ)	23.07	80.81%	18.64	1.92	7.16	0.52	1.99	0.60	3.10	0.42	0.04	2.90	-	-	-
ការថែទាំ និង ជួសជុល	871.27	25.41%	221.39	3.81	1.03	14.86	15.52	18.00	25.93	36.48	46.24	59.52	-	-	-
- បន្តហិរញ្ញវត្ថុ	525.09	71.58%	375.86	62.61	55.38	43.09	10.32	23.18	7.17	74.44	72.01	27.66	-	-	-
ក្នុងនោះ ៖ - ការប្រាក់នៃបំណុលក្នុងប្រទេស	-	...	0.17	-	-	-	-	0.17	-	-	-	-	-	-	-
- ការប្រាក់នៃបំណុលក្រៅប្រទេស	525.09	62.25%	326.89	62.61	50.12	38.40	9.58	6.98	1.83	69.09	65.96	22.32	-	-	-
- អត្ថប្រយោជន៍សង្គម	1,983.79	68.34%	1,355.63	72.89	92.87	184.22	80.71	267.32	189.07	87.73	179.94	200.89	-	-	-
ក្នុងនោះ ៖ - អត្ថប្រយោជន៍សន្តិសុខសង្គម	868.87	75.50%	655.99	66.59	66.18	105.66	37.04	71.71	148.99	-	81.44	78.39	-	-	-
- ថិទ្ធិយសង្គមដល់ប្រជាពលរដ្ឋ	914.18	66.56%	608.45	4.58	19.92	69.12	29.90	188.07	24.16	75.30	86.06	111.35	-	-	-
- ឧបត្ថម្ភដល់អង្គការដែលមានលក្ខណៈសង្គមនិងវប្បធម៌	139.50	54.33%	75.79	1.67	6.63	9.33	13.25	7.27	9.97	9.43	12.38	5.85	-	-	-
- អត្ថប្រយោជន៍សង្គមផ្សេងទៀត	11.21	100.00%	11.21	-	-	-	-	-	5.60	2.80	-	2.80	-	-	-
- ឧបត្ថម្ភធន	1,552.86	83.10%	1,290.40	207.11	15.47	153.77	218.57	99.61	209.60	255.12	73.89	57.26	-	-	-
- ចំណាយមិនមែនប្រៀបធៀបផ្សេងៗ	1,554.35	27.47%	426.92	0.13	31.75	111.97	11.51	5.76	76.48	18.16	10.31	160.85	-	-	-
ក្នុងនោះ ៖ - ចំណាយមិនបានគ្រោងទុក(ចំណាយត្រៀមបម្រុង)	1,019.01	0.00%	-	-	-	-	-	-	-	-	-	-	-	-	-
- ចំណាយមិនបានគ្រោងទុក(ចំណាយផ្សេងៗ)	50.00	0.00%	-	-	-	-	-	-	-	-	-	-	-	-	-
២. ចំណាយមូលដ្ឋាន	8,031.80	46.95%	3,771.03	261.74	205.69	598.65	429.23	397.65	540.15	679.31	410.55	248.05	-	-	-
វិនិយោគដោយហិរញ្ញប្បទាន ខាងក្នុង (គម្រោង)	2,708.03	38.43%	1,040.76	-	55.13	126.65	122.54	127.92	159.12	217.90	135.09	96.41	-	-	-

តារាងប្រតិបត្តិការហិរញ្ញវត្ថុឆ្នាំ ២០១៩

បរិយាយ	ច្បាប់ថវិកា ឆ្នាំ ២០១៩	ការអនុវត្ត /ច្បាប់	សរុប ការអនុវត្ត	មករា ១៩	កុម្ភៈ ១៩	មីនា ១៩	មេសា ១៩	ឧសភា ១៩	មិថុនា ១៩	កក្កដា ១៩	សីហា ១៩	កញ្ញា ១៩	តុលា ១៩	វិច្ឆិកា ១៩	ធ្នូ ១៩
អចលនកម្មប្រតិបត្តិ	2,708.03	37.81%	1,024.00	-	55.13	126.65	122.54	127.92	159.12	217.46	135.09	80.08	-	-	-
ការវិនិយោគ	-	...	16.76	-	-	-	-	-	-	0.44	-	16.32	-	-	-
វិនិយោគដោយហិរញ្ញប្បទាន ខាងក្រៅ (គម្រោង)	5,323.77	51.28%	2,730.27	261.74	150.56	472.00	306.69	269.73	381.03	461.41	275.46	151.64	-	-	-
តុល្យភាព ចរន្ត និងភាព/អតិរេក (I.I-II.I)	2,765.83	250.09%	6,917.19	539.26	505.58	893.01	1,265.04	750.34	708.28	669.79	853.63	732.26	-	-	-
តុល្យភាព សរុប និងភាព/អតិរេក (I-II)	(5,072.82)	...	3,267.13	277.52	303.22	321.70	844.68	352.81	194.09	15.41	448.77	508.93	-	-	-
តុល្យភាព ចរន្ត និងភាព/អតិរេក (សាច់ប្រាក់)	2,765.83	250.09%	6,917.19	539.26	505.58	893.01	1,265.04	750.34	708.28	669.79	853.63	732.26	-	-	-
III. ហិរញ្ញប្បទាន	5,072.82	-64.40%	(3,267.13)	(277.52)	(303.22)	(321.70)	(844.68)	(352.81)	(194.09)	(15.41)	(448.77)	(508.93)	-	-	-
១. ហិរញ្ញប្បទានពីរដ្ឋសម្រេច	4,667.82	46.07%	2,150.53	239.96	85.50	327.19	263.61	235.24	392.21	422.83	84.86	99.13	-	-	-
ក. រដ្ឋប្រាក់ចំណូល	250.00	50.37%	125.93	-	-	-	-	-	20.47	69.47	6.94	29.06	-	-	-
- អំណោយ-ទ្រទ្រង់ថវិកា	125.00	22.92%	28.65	-	-	-	-	-	-	6.01	4.34	18.30	-	-	-
- ទ្រទ្រង់ចំណាយមូលធន	125.00	22.92%	28.65	-	-	-	-	-	-	6.01	4.34	18.30	-	-	-
អំណោយពីទ្រព្យសម្រាប់ចំណាយវិនិយោគ	125.00	22.92%	28.65	-	-	-	-	-	-	6.01	4.34	18.30	-	-	-
- កម្ចី និង បំណុលពាក់ព័ន្ធ-ការគាំទ្រថវិកា	125.00	77.83%	97.29	-	-	-	-	-	20.47	63.46	2.60	10.76	-	-	-
- កម្ចីបរទេស	125.00	77.83%	97.29	-	-	-	-	-	20.47	63.46	2.60	10.76	-	-	-
ការខ្ចីប្រាក់ប្រទេស-ពហុភាគី	125.00	77.83%	97.29	-	-	-	-	-	20.47	63.46	2.60	10.76	-	-	-
១. ខ្ចីប្រាក់ប្រទេស-ពហុភាគី	5,323.77	51.29%	2,730.61	261.59	150.51	472.07	306.90	269.80	381.05	461.53	275.47	151.69	-	-	-
១១. ចំណាយ	5,323.77	51.28%	2,730.27	261.74	150.56	472.00	306.69	269.73	381.03	461.41	275.46	151.64	-	-	-
- អំណោយ	1,064.75	75.00%	798.56	88.73	88.73	88.73	88.73	88.73	88.73	88.73	88.73	88.73	-	-	-
អំណោយទ្រព្យសម្រាប់ចំណាយវិនិយោគ	1,064.75	75.00%	798.56	88.73	88.73	88.73	88.73	88.73	88.73	88.73	88.73	88.73	-	-	-
- ការខ្ចីប្រាក់ និង បំណុលប្រហាក់ប្រហែល	4,259.02	45.36%	1,931.71	173.01	61.83	383.27	217.96	181.00	292.30	372.68	186.73	62.92	-	-	-
- ការខ្ចីបរទេស	4,259.02	45.36%	1,931.71	173.01	61.83	383.27	217.96	181.00	292.30	372.68	186.73	62.92	-	-	-
ការខ្ចីប្រាក់ប្រទេស-ពហុភាគី	4,259.02	12.92%	550.37	53.94	30.50	126.36	82.98	63.26	53.63	49.38	47.90	42.43	-	-	-
ការខ្ចីប្រាក់ប្រទេស- ទ្រព្យសម្រាប់	-	...	1,381.33	119.07	31.33	256.91	134.98	117.74	238.67	323.30	138.83	20.49	-	-	-
១២. មិនទាន់ចំណាយ		...	0.34	(0.15)	(0.05)	0.07	0.21	0.07	0.02	0.12	0.01	0.04	-	-	-
ក. វិនិយោគបំណុលបរទេស	(905.95)	...	(706.01)	(21.63)	(65.01)	(144.88)	(43.29)	(34.56)	(9.31)	(108.16)	(197.55)	(81.62)	-	-	-
២. ហិរញ្ញប្បទានក្នុងស្រុក	4,050.00	-0.01%	(0.49)	0.17	0.25	(0.02)	(0.33)	0.25	0.29	(0.04)	(1.32)	0.26	-	-	-
ក. ហិរញ្ញប្បទានសាធារណៈសុទ្ធ	4,050.00	-156.49%	(6,337.96)	(476.18)	(146.01)	(3,115.25)	(1,873.01)	(594.95)	(131.45)	(0.04)	(1.32)	0.26	-	-	-
- បញ្ជីប្រាក់បញ្ញើ	4,050.00	-156.49%	(6,337.96)	(476.18)	(146.01)	(3,115.25)	(1,873.01)	(594.95)	(131.45)	(0.04)	(1.32)	0.26	-	-	-
ង. គំណត់គណនី រវាង ធនាគារជាតិ និង ស.ហ.វ		...	6,337.46	476.35	146.26	3,115.23	1,872.68	595.20	131.75	-	-	-	-	-	-
កំហុស-លំអៀង		...	(0.00)	(0.00)	(0.00)	0.00	(0.00)	(0.00)	(0.00)	(0.00)	(0.00)	0.00	-	-	-
អត្រាប្រាក់បៀវត្ស អន្តរជាតិ		...		4,011.00	4,003.00	4,015.00	4,050.00	4,062.00	4,066.00	4,086.00	4,088.00	4,095.00	-	-	-
ចំណូលរាជធានីខេត្ត	1,476.95	108.01%	1,595.30	152.45	123.13	239.48	120.89	143.94	261.03	237.53	204.55	112.30	-	-	-
ក្នុងនោះ ៖ ចំណូលពន្ធ	1,351.62	90.00%	1,216.40	119.61	119.24	124.00	119.89	102.32	146.83	200.26	183.96	100.29	-	-	-
ចំណូលមិនមែនពន្ធ	41.52	13.66%	5.67	-	-	-	-	-	-	-	4.60	1.07	-	-	-

តារាងប្រតិបត្តិការហិរញ្ញវត្ថុឆ្នាំ ២០១៩

បរិយាយ	ច្បាប់ថវិកា ឆ្នាំ ២០១៩	ការអនុវត្ត /ច្បាប់	សរុប ការអនុវត្ត	មករា ១៩	កុម្ភៈ ១៩	មីនា ១៩	មេសា ១៩	ឧសភា ១៩	មិថុនា ១៩	កក្កដា ១៩	សីហា ១៩	កញ្ញា ១៩	តុលា ១៩	វិច្ឆិកា ១៩	ធ្នូ ១៩
ការផ្ទេរ/ប្រាក់ពីថ្នាក់ជាតិ	83.81	445.34%	373.23	32.85	3.89	115.48	1.00	41.62	114.19	37.27	16.00	10.93	-	-	-
ចំណាយរាជធានីខេត្ត	1,148.55	69.11%	793.77	25.27	60.00	119.58	88.34	139.08	51.71	135.69	93.69	80.40	-	-	-
ក្នុងនោះ៖ ចំណាយបៀវត្ស	79.01	68.00%	53.73	1.89	6.76	5.87	7.30	6.37	6.75	6.57	6.43	5.79	-	-	-
ចំណាយមិនមែនបៀវត្ស	749.84	82.86%	621.31	20.06	45.51	94.01	77.21	119.95	36.91	115.75	70.98	40.93	-	-	-
ចំណាយវិនិយោគ	319.70	37.14%	118.73	3.32	7.73	19.70	3.84	12.77	8.05	13.37	16.28	33.68	-	-	-
តុល្យភាព រាជធានីខេត្ត	328.39	244.08%	801.53	127.18	63.13	119.90	32.55	4.86	209.32	101.84	110.86	31.90	-	-	-
វិភាគទានពី កាស៊ីណូ និង ភ្នេស	229.02	91.27%	209.02	-	-	-	-	-	11.19	155.22	42.34	0.28	-	-	-

ថ្ងៃ ខែ ឆ្នាំកុរ ឯកស័ក ព.ស. ២៥៦៣
 រាជធានីភ្នំពេញ ថ្ងៃទី ខែ ឆ្នាំ២០១៩
អគ្គនាយក
អគ្គនាយកដ្ឋានគោលនយោបាយ

ថ្ងៃ ខែ ឆ្នាំកុរ ឯកស័ក ព.ស. ២៥៦៣
 រាជធានីភ្នំពេញ ថ្ងៃទី ខែ ឆ្នាំ២០១៩
ប្រធាននាយកដ្ឋាន
នាយកដ្ឋានស្តីពី និងវិភាគសេដ្ឋកិច្ច

ថ្ងៃ ខែ ឆ្នាំកុរ ឯកស័ក ព.ស. ២៥៦៣
 រាជធានីភ្នំពេញ ថ្ងៃទី ខែ ឆ្នាំ២០១៩
ប្រធានការិយាល័យ
ស្តីពីហិរញ្ញវត្ថុសាធារណៈ

ចំណាយចរន្តតាមក្រសួង ឆ្នាំ ២០១៩/ CURRENT BUDGET EXPENDITURE BY MINISTRY 2019

គិតជាលានរៀល

បរិយាយ	ច្បាប់ថវិកា ឆ្នាំ ២០១៩	ការអនុវត្ត / ច្បាប់	មករា ១៩	កុម្ភៈ ១៩	មីនា ១៩	មេសា ១៩	ឧសភា ១៩	មិថុនា ១៩	កក្កដា ១៩	សីហា ១៩	កញ្ញា ១៩	តុលា ១៩	វិច្ឆិកា ១៩	ធ្នូ ១៩
សរុបចំណាយចរន្ត	16,827,280	63.80%	10,735,765	961,988	900,401	1,266,583	1,005,115	1,210,496	1,380,893	1,403,060	1,283,661	1,323,567		
I. វិស័យរដ្ឋបាល	2,451,824	70.41%	1,726,286	147,189	110,746	227,775	169,617	123,230	273,553	235,518	116,653	322,006		
០១. ព្រះបរមរាជវាំង	98,414	67.48%	66,414	2,679	8,067	8,836	8,550	8,508	9,966	7,193	7,575	5,040		
០២. រដ្ឋសភា	183,783	88.75%	163,114	50,998	-	-	45,811	-	25,229	17,594	-	23,482		
០៣. ក្រសួង	87,233	90.31%	78,781	25,936	-	18,957	492	14	11,868	7,538	-	14,003		
០៤. ក្រុមប្រឹក្សាធម្មនុញ្ញ	11,523	85.97%	9,906	4,054	-	-	2,676	8	-	2,800	360	9		
០៥. ទីស្តីការគណៈរដ្ឋមន្ត្រី	415,409	55.59%	230,929	4,315	19,333	19,038	27,289	29,526	27,514	53,027	24,865	26,022		
០៥. ក្រុមប្រឹក្សាអភិវឌ្ឍន៍កម្ពុជា	15,430	50.98%	7,866	83	83	106	688	814	1,525	958	3,127	483		
០៧. ក្រសួងមហាផ្ទៃ (ផ្នែករដ្ឋបាលទូទៅ)	206,039	78.44%	161,616	20,211	11,081	10,624	21,777	12,101	19,968	40,091	4,513	21,250		
០៨. ក្រសួងទំនាក់ទំនងសង្គម-ក្រសួង និងអភិការកិច្ច	41,556	64.98%	27,004	1,425	1,541	2,292	3,064	3,146	3,740	4,858	4,393	2,545		
០៩. ក្រសួងការបរទេស និងសហប្រតិបត្តិការអន្តរជាតិ	148,849	66.22%	98,568	10,078	17,645	10,852	12,071	6,648	23,453	4,407	3,573	9,841		
១០. ក្រសួងសេដ្ឋកិច្ច និងហិរញ្ញវត្ថុ	796,115	77.85%	619,763	12,440	37,806	124,005	24,296	29,006	117,607	54,704	27,248	192,651		
១៤. ក្រសួងផែនការ	91,138	61.45%	56,001	3,980	5,395	5,547	6,253	5,442	5,928	9,304	8,301	5,852		
២៤. ក្រសួងរៀបចំដែនដី នគរូបនីយកម្ម និងសំណង់	162,996	55.23%	90,017	4,083	4,763	13,602	6,329	10,336	11,010	8,767	19,952	11,176		
៣០. គណៈកម្មការជាតិរៀបចំការបោះឆ្នោត	79,059	52.85%	41,784.55	1,708	1,164	3,835	2,386	8,711	7,790	11,153	3,333	1,704		
៣១. អាជ្ញាធរសវនកម្មជាតិ	14,905	58.57%	8,731	639	646	643	710	964	651	1,356	1,636	1,485		
៣៣. ស្ថាប័នប្រតិបត្តិការរដ្ឋបាល	45,856	67.12%	30,779	1,871	2,069	4,674	4,380	2,732	4,339	5,596	2,068	3,051		
៣៤. ក្រសួងមុខងារសាធារណៈ	53,519	65.42%	35,013	2,687	1,155	4,763	2,846	5,303	2,965	6,174	5,710	3,411		
II. វិស័យការពារជាតិ សន្តិសុខសង្គម និងសុខាភិបាល	4,057,518	68.13%	2,764,295	264,367	368,609	357,410	215,907	276,887	296,054	324,627	370,198	290,234		
០៦. ក្រសួងការពារជាតិ	2,416,438	70.73%	1,709,127	165,203	191,730	168,913	200,307	173,260	185,755	211,055	243,405	169,499		
០៧. ក្រសួងមហាផ្ទៃ (ផ្នែកសន្តិសុខសាធារណៈ)	1,490,709	65.22%	972,216	93,857	171,085	181,150	7,289	94,722	101,214	101,223	114,915	106,760		
២៦. ក្រសួងយុត្តិធម៌	150,371	55.16%	82,951	5,307	5,794	7,348	8,311	8,905	9,085	12,348	11,878	13,975		
III. វិស័យសេដ្ឋកិច្ច	6,196,796	67.88%	4,206,623	249,944	319,192	437,975	351,712	649,796	586,999	455,379	587,318	568,308		
១១. ក្រសួងព័ត៌មាន	85,179	72.32%	61,603	2,707	6,066	12,179	3,389	9,778	5,385	6,667	8,290	7,141		
១២. ក្រសួងសុខាភិបាល	1,545,525	65.65%	1,014,649	32,093	40,002	101,725	55,906	321,082	52,667	83,899	145,341	181,933		
១៦. ក្រសួងអប់រំ យុវជន និងកីឡា	2,949,604	67.17%	1,981,356	127,721	177,981	178,550	204,607	200,968	290,961	282,032	284,707	233,829		
១៨. ក្រសួងវប្បធម៌ និងវិចិត្រសិល្បៈ	180,146	76.55%	137,894	3,235	4,055	7,235	4,708	10,457	43,481	30,021	10,917	23,785		
១៩. ក្រសួងបរិស្ថាន	89,742	55.31%	49,637	3,162	4,312	4,622	4,793	4,840	7,661	6,039	7,601	6,608		
២១. ក្រសួងសង្គមកិច្ច អភិវឌ្ឍន៍ និងយុវនីតិសម្បត្តិ	993,071	74.86%	743,378	71,060	72,795	116,140	54,142	83,899	158,109	8,360	92,024	86,847		
២៣. ក្រសួងធម្មការ និងកិច្ចការសាសនា	68,706	66.61%	45,763	2,528	3,082	4,817	3,874	4,600	6,721	5,248	9,305	5,587		
២៤. ក្រសួងកិច្ចការនារី	50,888	62.76%	31,935	1,776	1,802	4,339	3,473	3,704	5,005	3,346	5,368	3,120		
៣២. ក្រសួងការងារ និងបណ្តុះបណ្តាលវិជ្ជាជីវៈ	233,936	60.02%	140,407	5,662	9,096	8,367	16,819	10,468	17,007	29,767	23,764	19,458		
IV. វិស័យសេដ្ឋកិច្ច	1,506,888	44.85%	675,806	31,164	38,520	66,403	69,405	92,036	84,818	99,194	104,734	89,531		
០៥. រដ្ឋបាលខាងក្រៅអាស៊ាន	55,812	37.27%	20,802	1,144	1,197	1,206	1,592	2,670	1,203	2,997	6,371	2,421		
១៣. ក្រសួងរ៉ែ និងថាមពល	56,764	42.41%	24,076	1,324	1,551	2,479	2,531	1,861	3,072	3,109	4,543	3,605		
១៥. ក្រសួងពាណិជ្ជកម្ម	148,168	47.48%	70,350	5,226	3,762	5,438	7,842	8,906	7,924	13,604	14,505	3,144		
១៧. ក្រសួងកសិកម្មរុក្ខាប្រមាញ់ និងនេសាទ	264,924	59.23%	156,905	8,726	10,821	11,652	17,604	21,530	21,877	22,948	22,245	19,502		
២០. ក្រសួងអភិវឌ្ឍន៍ជនបទ	183,295	34.56%	63,346	2,244	3,378	4,369	3,644	4,154	11,173	9,868	11,944	12,572		
២២. ក្រសួងប្រៃសណីយ៍ និងទូរគមនាគមន៍	73,964	74.96%	55,442	1,613	2,187	3,230	2,920	19,988	5,877	8,371	7,055	4,200		
២៥. ក្រសួងសាធារណការ និងដឹកជញ្ជូន	409,345	31.20%	127,723	5,593	6,725	18,144	15,738	12,932	16,102	17,611	15,619	19,260		
២៧. ក្រសួងទេសចរណ៍	98,065	63.58%	62,347	1,645	3,647	10,255	7,513	11,322	7,278	5,222	10,646	4,817		
២៩. ក្រសួងធនធានទឹក និងឧតុនិយម	159,188	38.95%	62,003	2,134	3,321	5,514	6,808	6,303	4,517	10,535	8,392	14,479		
៣៥. ក្រសួងឧស្សាហកម្ម និងសិប្បកម្ម	57,363	57.20%	32,813	1,516	1,932	4,115	3,212	2,370	5,796	4,929	3,413	5,531		
V. ផ្សេងៗ (ចំណាយមិនទាន់បែងចែកតាមឧបករណ៍)	2,614,254	52.13%	1,362,756	269,324	63,334	177,020	198,474	68,546	139,470	288,340	104,758	53,489		
៩៩. ចំណាយមិនបានប្រែកម្រិត	2,614,254	52.13%	1,362,756	269,324	63,334	177,020	198,474	68,546	139,470	288,340	104,758	53,489		

ចំណាំ



ស្តង់ដារស្ថិតិហិរញ្ញវត្ថុ (TOFE) ខែសីហា ឆ្នាំ២០១៩ ត្រូវបានរៀបចំដោយផ្អែកលើទិន្នន័យបណ្តោះអាសន្នដែល ទទួលបានតាមកាលបរិច្ឆេទដូចខាងក្រោម៖

- ១. ទិន្នន័យចំណូលរដ្ឋបាលថ្នាក់ជាតិ (ក្រសួង ស្ថាប័ន អង្គភាព និងមន្ទីរជំនាញក្រោមឱវាទ) ត្រឹមថ្ងៃទី២០ ខែកញ្ញា ឆ្នាំ២០១៩
- ២. ទិន្នន័យចំណាយរដ្ឋបាលថ្នាក់ជាតិ (ក្រសួង ស្ថាប័ន អង្គភាព និងមន្ទីរជំនាញក្រោមឱវាទ) ត្រឹមថ្ងៃទី២៣ ខែកញ្ញា ឆ្នាំ២០១៩
- ៣. ទិន្នន័យកម្ចី ពហុភាគី ទ្វេភាគី និងអំណោយត្រឹមថ្ងៃទី១៧ ខែកញ្ញា ឆ្នាំ២០១៩
- ៤. ទិន្នន័យគណនីរដ្ឋាភិបាល (Credit Bank) បានពីធនាគារជាតិ គិតត្រឹមថ្ងៃទី១៧ ខែកញ្ញា ឆ្នាំ២០១៩

ទិន្នន័យស្ថិតិហិរញ្ញវត្ថុ (TOFE) នឹងត្រូវបានធ្វើបច្ចុប្បន្នភាពនៅពេលចេញផ្សាយខែបន្ទាប់។

