

ការអនុវត្តវិធាន

ខែតុលា ឆ្នាំ២០១៩

	ទំព័រ
១. សេចក្តីសង្ខេប	១
២. តារាងប្រតិបត្តិការហិរញ្ញវត្ថុ	២
៣. តារាងប្រតិបត្តិការហិរញ្ញវត្ថុតាមចំណាត់ថ្នាក់សេដ្ឋកិច្ច	៦
៤. តារាងចំណូលថវិការដ្ឋ	៩
៥. តារាងចំណាយថវិការដ្ឋ	១៤
៦. តារាងចំណាយតាមក្រសួង	២៤
៧. តារាងការខ្ចី	២៥
៨. តារាងអំណោយ	២៧
៩. តារាងប្រតិបត្តិការហិរញ្ញប្បទានធនាគារ	២៩

ការអនុវត្តថវិការដ្ឋ ខែតុលា ឆ្នាំ២០១៩



សេចក្តីសង្ខេប

យោងតាមការវាយតម្លៃកាលពីដើមឆ្នាំ២០១៩ សេដ្ឋកិច្ចកម្ពុជាសម្រេចបានកំណើនខ្ពស់រហូតដល់ ៧,៥% ក្នុង ឆ្នាំ២០១៨ និងត្រូវបានស្មានថារក្សាបានកំណើនក្នុងរង្វង់ ៧,១% សម្រាប់ឆ្នាំ២០១៩ ស្របពេលដែលអតិផរណាស្ថិតនៅ ក្នុងកម្រិតទាបដែលអាចគ្រប់គ្រងបាន និងអត្រាប្តូរប្រាក់នៅបន្តមានសិរភាព។

តាមទិន្នន័យផ្លូវការបឋមពីរតនាគារជាតិ នៅខែតុលា ឆ្នាំ២០១៩ រដ្ឋបាលថ្នាក់ជាតិអនុវត្តចំណូលក្នុងស្រុកសរុប ចំនួន **១ ៨៦៦,៦៧** ប៊ីលានរៀល ឬស្មើនឹង **៩,៤៣%** នៃច្បាប់ឆ្នាំ២០១៩ កើនឡើង **២០,៨៧%** ធៀបនឹងខែតុលា ឆ្នាំ ២០១៨ ដែលក្នុងនោះ មានចំណូលសារពើពន្ធ **១ ៦០៩,៨៤** ប៊ីលានរៀល និងចំណូលមិនមែនសារពើពន្ធ **២៥៦,៨៣** ប៊ីលានរៀល។ គិតមកដល់ខែតុលា នៃឆ្នាំ២០១៩ រដ្ឋបាលថ្នាក់ជាតិប្រមូលចំណូលក្នុងស្រុកសរុបបានចំនួន **១៩ ៦៨៦,២៥** ប៊ីលានរៀល ឬស្មើនឹង **៩៩,៤៩%** នៃច្បាប់ឆ្នាំ២០១៩ បានកើនឡើង **២៥,៨៥%** បើធៀបនឹងរយៈពេលដូចគ្នាក្នុងឆ្នាំ ២០១៨។ កំណើននេះ ត្រូវបានឆ្លុះបញ្ចាំងតាមរយៈកំណើននៃប្រភេទចំណូលសំខាន់មួយចំនួនដូចជា ចំណូលមិនមែន សារពើពន្ធ (**៣១,១៦%**) ចំណូលពីពន្ធប្រយោល (**២៩,០៤%**) ចំណូលពីពន្ធពាណិជ្ជកម្មក្រៅប្រទេស (**២៥,៥០%**) និង ចំណូលពីពន្ធផ្ទាល់ (**១៥,៥៥%**) ។

រដ្ឋបាលថ្នាក់ជាតិក្នុងខែតុលានេះ បានអនុវត្តចំណាយសរុបចំនួន **២ ១៦៥,៦៧** ប៊ីលានរៀល ឬស្មើនឹង **៨,៧៩%** នៃច្បាប់ឆ្នាំ២០១៩ កើនឡើង **៤០,០៣%** បើធៀបនឹងខែតុលា ឆ្នាំ២០១៨។ គិតពីដើមឆ្នាំមកដល់ខែតុលានេះ រដ្ឋបាលថ្នាក់ជាតិអនុវត្តចំណាយសរុបបានចំនួន **១៦ ៦៩៦,៩២** ប៊ីលានរៀល ឬស្មើនឹង **៦៧,៧៨%** នៃច្បាប់២០១៩ បានកើនឡើង **៥,១៥%** បើធៀបនឹងរយៈពេលដូចគ្នាក្នុងឆ្នាំ២០១៨។ ក្នុងរយៈពេលដប់ខែនេះ ចំណាយចរន្តអនុវត្តបាន ចំនួន **១២ ១៦៨,១៩** ប៊ីលានរៀល មានកំណើន **១០,៨៦%** បើធៀបនឹងរយៈពេលដូចគ្នាក្នុងឆ្នាំ២០១៨ ក្នុងនោះរួមមាន ចំណាយបៀវត្ស **៦ ៤៨៦,៦៦** ប៊ីលានរៀល និងចំណាយផ្សេងៗ **៥ ៦៨១,៥៣** ប៊ីលានរៀល។

សរុបមក យោងតាមទិន្នន័យបឋមនេះ បើធៀបនឹងរយៈពេលដូចគ្នាក្នុងឆ្នាំ២០១៨ បានបង្ហាញឱ្យឃើញថា ការប្រមូលចំណូល មានភាពល្អប្រសើរក្នុងកំណើន **២៥,៨៥%** ចំណែកការអនុវត្តចំណាយរបស់រដ្ឋបាលថ្នាក់ជាតិមាន កំណើនក្នុងរង្វង់ **៥,១៥%** ទោះបីជាមានភាពយឺតយ៉ាវក្នុងការអនុវត្តចំណាយមូលធនដែលបានថយចុះក្នុងរង្វង់ **៧,៦៣%** បើធៀបនឹងខែតុលា ឆ្នាំ២០១៨។ ជាលទ្ធផល គិតត្រឹមខែតុលា ឆ្នាំ២០១៩ តុល្យភាពថវិកាមានអតិរេកសាច់ប្រាក់ចំនួន **៧ ៣៧៣,៤១** ប៊ីលានរៀល និងតុល្យភាពថវិកាសរុបមានអតិរេកសាច់ប្រាក់ចំនួន **២ ៩៨៩,៣៣** ប៊ីលានរៀល។



តារាងប្រតិបត្តិការហិរញ្ញវត្ថុឆ្នាំ ២០១៩

បរិយាយ	ច្បាប់ថវិកា ឆ្នាំ ២០១៩	ការអនុវត្ត /ច្បាប់	សរុប ការអនុវត្ត	មករា ១៩	កុម្ភៈ ១៩	មីនា ១៩	មេសា ១៩	ឧសភា ១៩	មិថុនា ១៩	កក្កដា ១៩	សីហា ១៩	កញ្ញា ១៩	តុលា ១៩	វិច្ឆិកា ១៩	ធ្នូ ១៩
I. ចំណូលក្នុងប្រទេស	19,786.26	99.49%	19,686.25	1,501.25	1,409.31	2,186.93	2,279.03	1,962.97	2,115.14	2,091.20	2,142.15	2,131.61	1,866.67	-	-
១. ចំណូលចរន្ត	19,593.11	99.74%	19,541.60	1,501.25	1,405.98	2,159.60	2,270.15	1,962.84	2,089.17	2,066.27	2,136.46	2,106.89	1,842.99	-	-
ក. ចំណូលពន្ធ	16,879.00	101.98%	17,212.67	1,429.02	1,279.81	1,815.45	2,115.09	1,793.93	1,754.47	1,712.70	1,832.98	1,869.37	1,609.84	-	-
ចំណូលពន្ធក្នុងស្រុក	14,468.00	102.69%	14,857.48	1,201.42	1,096.04	1,607.39	1,871.55	1,560.27	1,513.12	1,456.36	1,553.91	1,623.79	1,373.63	-	-
ពន្ធផ្តាល់ (ពន្ធលើផលទុន ប្រាក់ចំណេញ)	4,330.00	87.29%	3,779.48	250.81	210.61	541.93	816.80	486.81	308.52	302.76	300.92	304.08	256.22	-	-
ពន្ធប្រយោល	10,138.00	109.27%	11,078.00	950.61	885.42	1,065.45	1,054.74	1,073.46	1,204.59	1,153.61	1,253.00	1,319.71	1,117.41	-	-
ក្នុងនោះ៖ អាករពិសេសលើទំនិញមួយចំនួន	900.00	88.12%	793.12	65.09	77.08	70.07	70.05	100.13	90.13	70.08	90.13	80.13	80.21	-	-
អាករពិសេសលើទំនិញមួយចំនួនរបបតំបន់ (សហ)	3,152.00	138.40%	4,362.39	380.81	339.66	389.24	440.56	444.78	457.53	476.55	501.81	481.40	450.03	-	-
អាករពិសេសលើសេវាមួយចំនួន	85.00	70.16%	59.64	4.57	6.69	4.59	1.66	5.91	6.85	5.85	7.90	7.96	7.66	-	-
ចំណូលសារពើពន្ធផ្សេងៗទៀត	99.50	112.10%	111.54	6.79	6.43	13.11	16.47	5.86	13.71	12.55	11.65	10.84	14.12	-	-
ចំណូលពន្ធលើពាណិជ្ជកម្មក្រៅប្រទេស	2,411.00	97.69%	2,355.19	227.60	183.77	208.07	243.54	233.67	241.35	256.34	279.07	245.58	236.20	-	-
ពន្ធនិងអាករលើការនាំចូល	2,361.00	98.04%	2,314.64	223.07	180.96	203.60	239.48	228.03	237.71	252.53	274.65	242.17	232.44	-	-
ក្នុងនោះ៖ - ពន្ធគយពីការនាំចូលទំនិញផ្សេងៗ (លើកលែងតែប្រេងឥន្ធនៈ)	1,563.00	111.78%	1,747.19	166.07	129.94	150.01	168.82	180.11	181.47	201.95	207.78	181.05	179.99	-	-
- ពន្ធគយលើផលិតផលគេលសិលា	340.00	67.80%	230.53	20.80	20.79	19.28	30.02	17.84	24.22	21.15	28.17	22.81	25.44	-	-
- អាករបន្ថែមលើផលិតផលគេលសិលាសម្រាប់ថែទាំផ្លូវឆ្នល់	342.00	75.62%	258.62	24.35	21.33	17.61	35.56	24.42	24.98	24.34	31.81	32.05	22.16	-	-
- ពន្ធនាំចូលទំនិញផ្សេងៗផ្សេងៗ	5.50	200.00%	11.00	-	-	6.37	-	-	2.18	-	-	2.45	-	-	-
ពន្ធនិងអាករលើការនាំចេញ	50.00	81.09%	40.55	4.53	2.81	4.47	4.06	5.64	3.64	3.81	4.42	3.41	3.77	-	-
ក្នុងនោះ៖ - អាករលើការនាំចេញលើ	10.00	81.92%	8.19	0.90	0.41	1.47	1.43	1.17	0.84	0.48	0.60	0.50	0.40	-	-
- អាករលើការនាំចេញកៅស៊ូ	33.00	75.14%	24.80	2.69	1.58	2.33	2.04	1.92	2.08	2.81	3.36	2.80	-	-	
- អាករលើការនាំចេញទំនិញផ្សេងៗ	6.50	106.02%	6.89	0.86	0.77	0.61	0.54	2.45	0.52	0.47	0.42	0.09	0.16	-	-
ខ ចំណូលមិនមែនពន្ធ	2,714.11	85.81%	2,328.93	72.23	126.17	344.14	155.06	168.91	334.70	353.57	303.48	237.52	233.15	-	-
ផលទុននៃទ្រព្យសម្បត្តិរដ្ឋ	127.42	195.78%	249.46	3.03	4.38	169.96	9.17	8.67	16.18	8.50	15.98	5.70	7.90	-	-
ផលនៃសម្បទាននិងការជួលដីធ្លី	106.17	74.17%	78.74	3.03	4.38	4.06	7.17	6.17	15.86	8.50	15.98	5.70	7.90	-	-
ផលទុនពីសហគ្រាសសាធារណៈ	21.25	803.38%	170.72	-	-	165.90	2.00	2.50	0.32	-	-	-	-	-	-
ផលទុនពីការលក់ ជួលទ្រព្យសម្បត្តិ និងសេវាកម្ម	2,295.83	80.50%	1,848.10	67.39	119.63	143.69	121.99	135.04	274.18	332.06	258.99	207.82	187.31	-	-
ផលទុនតាមវិស័យ	955.98	61.05%	583.65	45.89	50.13	4.41	79.73	17.77	120.60	55.70	91.39	82.16	35.87	-	-
ការលក់ទ្រព្យសម្បត្តិនៃរដ្ឋបាលសាធារណៈ	103.67	107.54%	111.48	6.60	9.76	10.35	10.60	11.38	14.26	10.30	20.42	4.30	13.52	-	-
ផលពីការគ្រប់គ្រងរដ្ឋបាល	806.24	91.16%	735.01	11.87	52.69	121.19	13.07	83.88	102.31	88.44	87.49	79.83	94.24	-	-
ការផ្តល់សេវាកម្ម	75.10	106.38%	79.89	2.81	2.60	2.71	12.32	9.30	12.87	11.08	9.15	11.31	5.71	-	-
កម្រៃប្រតិបត្តិការផ្សេងៗទៀត	322.16	97.24%	313.26	0.06	3.92	4.12	4.29	10.26	15.90	162.33	48.93	28.80	34.64	-	-
ការជួលទ្រព្យសម្បត្តិរដ្ឋ	32.69	75.88%	24.81	0.16	0.53	0.91	1.97	2.44	8.24	4.21	1.60	1.41	3.32	-	-
ចំណូលមិនមែនពន្ធផ្សេងៗ	290.86	79.55%	231.37	1.82	2.16	30.49	23.90	25.21	44.34	13.01	28.51	24.00	37.94	-	-
ក្នុងនោះ៖ - ផលផ្សេងៗទៀត	-	...	34.96	1.50	0.14	1.62	20.57	4.42	-	-	0.82	5.81	0.06	-	-
២. ចំណូលមូលធន	193.15	74.89%	144.65	-	3.33	27.33	8.88	0.13	25.96	24.93	5.70	24.72	23.68	-	-

តារាងប្រតិបត្តិការហិរញ្ញវត្ថុឆ្នាំ ២០១៩

បរិយាយ	ច្បាប់ថវិកា ឆ្នាំ ២០១៩	ការអនុវត្ត /ច្បាប់	សរុប ការអនុវត្ត	មករា ១៩	កុម្ភៈ ១៩	មីនា ១៩	មេសា ១៩	ឧសភា ១៩	មិថុនា ១៩	កក្កដា ១៩	សីហា ១៩	កញ្ញា ១៩	តុលា ១៩	វិច្ឆិកា ១៩	ធ្នូ ១៩
អចលកម្មហិរញ្ញវត្ថុផ្សេងៗ	193.15	74.89%	144.65	-	3.33	27.33	8.88	0.13	25.96	24.93	5.70	24.72	23.68	-	-
II. ចំណាយសរុប	24,859.08	67.17%	16,696.91	1,223.91	1,102.11	1,865.45	1,451.18	1,592.19	1,928.54	2,086.01	1,695.01	1,586.85	2,165.67	-	-
១. ចំណាយបច្ចេកទេស	16,827.28	72.31%	12,168.19	962.17	896.42	1,266.80	1,021.94	1,194.54	1,388.39	1,406.70	1,284.46	1,336.69	1,410.09	-	-
ក. ចំណាយបច្ចេកទេស	7,862.54	82.50%	6,486.66	574.88	551.44	693.87	557.40	617.91	735.74	727.65	693.28	681.07	653.42	-	-
បន្តបុគ្គលិក (រដ្ឋបាល រដ្ឋបាល)	4,582.00	82.34%	3,772.92	315.82	294.66	346.13	384.81	354.97	465.97	450.65	387.67	406.53	365.71	-	-
ក្នុងនោះ៖ ប្រាក់ខែបន្ថែម	4.33	85.10%	3.68	1.17	-	-	0.86	0.04	1.02	-	0.04	0.59	(0.03)	-	-
បន្តបុគ្គលិក (ផ្នែកសន្តិសុខនិងការពារជាតិ)	3,280.54	82.72%	2,713.74	259.06	256.78	347.74	172.59	262.95	269.77	277.01	305.61	274.53	287.71	-	-
ខ. ចំណាយចំណែកបច្ចេកទេស	8,964.74	63.38%	5,681.53	387.29	344.97	572.93	464.55	576.63	652.64	679.05	591.17	655.62	756.67	-	-
- ការទិញ	1,617.94	56.19%	909.16	15.69	123.99	22.07	69.31	105.95	77.77	132.86	154.92	103.61	102.99	-	-
សម្ភារៈ ផ្គត់ផ្គង់ថែទាំ	283.27	39.20%	111.05	1.94	2.04	3.57	5.37	4.03	10.18	11.65	52.30	8.26	11.71	-	-
សម្ភារៈ ផ្គត់ផ្គង់ផ្នែករដ្ឋបាល	232.89	52.95%	123.31	1.13	1.24	3.82	5.69	3.79	14.69	34.33	19.83	20.57	18.21	-	-
ស្បៀងអាហារ និងជលិតផលកសិកម្ម	158.47	91.43%	144.88	-	35.63	0.26	30.81	1.04	6.58	33.38	4.49	4.58	28.12	-	-
សំលៀកបំពាក់និងការគ្រប់គ្រង	166.65	16.99%	28.31	3.69	0.01	0.66	0.46	0.68	3.73	12.18	1.31	3.33	2.25	-	-
សម្ភារៈ តូចតាច សម្ភារៈ និងសម្ភារៈ ហិក្វារ	459.90	58.86%	270.68	8.64	81.00	8.24	16.08	9.27	27.34	29.59	34.35	31.43	24.75	-	-
ថាមពលនិងទឹក	165.95	55.59%	92.26	0.30	4.08	5.08	10.77	5.16	14.53	10.33	21.01	7.59	13.40	-	-
សម្ភារៈ ហិក្វារថែទាំសុខភាព	147.67	93.09%	137.47	-	-	0.30	0.14	81.97	0.39	1.40	21.23	27.69	4.35	-	-
សម្ភារៈ ផ្គត់ផ្គង់ផ្សេងៗ	3.17	38.16%	1.21	-	-	0.13	-	-	0.32	-	0.40	0.16	0.20	-	-
- សេវាកម្ម	1,730.70	47.21%	816.99	28.86	26.10	54.96	73.21	79.09	92.18	110.60	100.01	104.95	147.03	-	-
ក្នុងនោះ៖ ថ្លៃឈ្នួល និងបន្ត (អសម្ភារៈ)	23.07	83.01%	19.15	1.92	7.15	0.47	2.03	0.68	3.11	0.43	0.04	2.90	0.42	-	-
ការថែទាំនិងជួសជុល	871.27	35.02%	305.13	3.81	1.03	12.94	17.85	13.35	26.05	36.70	46.25	60.38	86.75	-	-
- បន្តហិរញ្ញវត្ថុ	525.09	75.33%	395.56	62.61	55.38	43.09	10.32	23.18	7.17	74.44	72.01	27.66	19.70	-	-
ក្នុងនោះ៖ - ការប្រាក់នៃបំណុលក្នុងប្រទេស	-	...	0.17	-	-	-	-	0.17	-	-	-	-	-	-	-
- ការប្រាក់នៃបំណុលក្រៅប្រទេស	525.09	64.98%	341.21	62.61	50.12	38.40	9.58	6.98	1.83	69.09	65.96	22.32	14.32	-	-
- អត្ថប្រយោជន៍សង្គម	1,983.79	75.71%	1,501.91	72.89	92.28	187.07	81.63	263.04	189.44	87.85	180.03	201.30	146.38	-	-
ក្នុងនោះ៖ - អត្ថប្រយោជន៍សន្តិសុខសង្គម	868.87	84.75%	736.38	66.59	66.18	105.66	37.04	71.71	148.99	-	81.44	78.39	80.39	-	-
- ចំនួយសង្គមដល់ប្រជាពលរដ្ឋ	914.18	72.46%	662.37	4.58	19.20	70.51	32.14	183.62	24.40	75.39	86.09	111.69	54.76	-	-
- ឧបត្ថម្ភដល់អង្គការដែលមានលក្ខណៈសង្គមនិងវប្បធម៌	139.50	60.62%	84.56	1.67	6.63	10.31	12.35	7.61	10.09	9.44	12.38	5.87	8.19	-	-
- អត្ថប្រយោជន៍សង្គមផ្សេងទៀត	11.21	100.00%	11.21	-	-	-	-	-	5.60	2.80	-	2.80	-	-	-
- ទុបត្តអ្នក	1,552.86	103.48%	1,606.85	207.11	15.47	153.77	218.57	99.61	209.60	255.12	73.89	57.26	316.44	-	-
- ចំណាយមិនមែនប្រើប្រាស់ផ្សេងៗ	1,554.35	29.02%	451.06	0.13	31.75	111.97	11.51	5.76	76.48	18.17	10.31	160.85	24.12	-	-
ក្នុងនោះ៖ - ចំណាយមិនបានគ្រោងទុក(ចំណាយត្រៀមបម្រុង)	1,019.01	0.00%	-	-	-	-	-	-	-	-	-	-	-	-	-
- ចំណាយមិនបានគ្រោងទុក(ចំណាយផ្សេងៗ)	50.00	0.00%	-	-	-	-	-	-	-	-	-	-	-	-	-
២. ចំណាយមូលដ្ឋាន	8,031.80	56.38%	4,528.72	261.74	205.69	598.65	429.23	397.65	540.15	679.31	410.55	250.15	755.58	-	-
វិនិយោគដោយហិរញ្ញប្បទាន ខាងក្នុង (គម្រោង)	2,708.03	60.13%	1,628.30	-	55.13	126.65	122.54	127.92	159.12	217.90	135.09	96.41	587.54	-	-

តារាងប្រតិបត្តិការហិរញ្ញវត្ថុឆ្នាំ ២០១៩

បរិយាយ	ច្បាប់ថវិកា ឆ្នាំ ២០១៩	ការអនុវត្ត /ច្បាប់	សរុប ការអនុវត្ត	មករា ១៩	កុម្ភៈ ១៩	មីនា ១៩	មេសា ១៩	ឧសភា ១៩	មិថុនា ១៩	កក្កដា ១៩	សីហា ១៩	កញ្ញា ១៩	តុលា ១៩	វិច្ឆិកា ១៩	ធ្នូ ១៩
អចលនកម្មប្រតិបត្តិ	2,708.03	45.92%	1,243.56	-	55.13	126.65	122.54	127.92	159.12	217.46	135.09	80.08	219.56	-	-
ការវិនិយោគ	-	...	16.76	-	-	-	-	-	-	0.44	-	16.32	-	-	-
វិនិយោគដោយហិរញ្ញប្បទាន ខាងក្រៅ (គម្រោង)	5,323.77	54.48%	2,900.41	261.74	150.56	472.00	306.69	269.73	381.03	461.41	275.46	153.74	168.04	-	-
តុល្យភាព ចរន្ត និងភាព/អតិរេក (I.I-II.1)	2,765.83	266.59%	7,373.41	539.08	509.57	892.80	1,248.20	768.30	700.79	659.57	852.00	770.20	432.90	-	-
តុល្យភាព សរុប និងភាព/អតិរេក (I-II)	(5,072.82)	...	2,989.34	277.34	307.20	321.48	827.85	370.78	186.60	5.18	447.15	544.76	(299.00)	-	-
តុល្យភាព ចរន្ត និងភាព/អតិរេក (សាច់ប្រាក់)	2,765.83	266.59%	7,373.41	539.08	509.57	892.80	1,248.20	768.30	700.79	659.57	852.00	770.20	432.90	-	-
III. ហិរញ្ញប្បទាន	5,072.82	-58.93%	(2,989.34)	(277.34)	(307.20)	(321.48)	(827.85)	(370.78)	(186.60)	(5.18)	(447.15)	(544.76)	299.00	-	-
១. ហិរញ្ញប្បទានពីរដ្ឋសម្រេច	4,667.82	48.38%	2,258.52	239.96	85.50	327.19	263.61	235.24	392.21	422.83	84.86	101.23	105.88	-	-
ក. ទ្រទ្រង់ថវិកា	250.00	50.37%	125.93	-	-	-	-	-	20.47	69.47	6.94	29.06	-	-	-
- អំណោយ-ទ្រទ្រង់ថវិកា	125.00	22.92%	28.65	-	-	-	-	-	-	6.01	4.34	18.30	-	-	-
- ទ្រទ្រង់ចំណាយមូលធន	125.00	22.92%	28.65	-	-	-	-	-	-	6.01	4.34	18.30	-	-	-
អំណោយពីទ្រព្យសម្រាប់ចំណាយវិនិយោគ	125.00	22.92%	28.65	-	-	-	-	-	-	6.01	4.34	18.30	-	-	-
- កម្ចី និង បំណុលពាក់ព័ន្ធ-ការគាំទ្រថវិកា	125.00	77.83%	97.29	-	-	-	-	-	20.47	63.46	2.60	10.76	-	-	-
- កម្ចីបរទេស	125.00	77.83%	97.29	-	-	-	-	-	20.47	63.46	2.60	10.76	-	-	-
ការខ្ចីប្រាក់ប្រទេស- ពហុភាគី	125.00	77.83%	97.29	-	-	-	-	-	20.47	63.46	2.60	10.76	-	-	-
១. ខ្លួនសម្រេចអតិថិជន	5,323.77	54.46%	2,899.55	261.59	150.51	472.07	306.90	269.80	381.05	461.53	275.47	153.79	166.83	-	-
១១. ចំណាយ	5,323.77	54.48%	2,900.41	261.74	150.56	472.00	306.69	269.73	381.03	461.41	275.46	153.74	168.04	-	-
- អំណោយ	1,064.75	83.33%	887.29	88.73	88.73	88.73	88.73	88.73	88.73	88.73	88.73	88.73	88.73	-	-
អំណោយទ្រព្យសម្រាប់ចំណាយវិនិយោគ	1,064.75	83.33%	887.29	88.73	88.73	88.73	88.73	88.73	88.73	88.73	88.73	88.73	88.73	-	-
- ការខ្ចីប្រាក់ និង បំណុលប្រហាក់ប្រហែល	4,259.02	47.27%	2,013.12	173.01	61.83	383.27	217.96	181.00	292.30	372.68	186.73	65.02	79.31	-	-
- ការខ្ចីបរទេស	4,259.02	47.27%	2,013.12	173.01	61.83	383.27	217.96	181.00	292.30	372.68	186.73	65.02	79.31	-	-
ការខ្ចីប្រាក់ប្រទេស- ពហុភាគី	4,259.02	14.08%	599.78	53.94	30.50	126.36	82.98	63.26	53.63	49.38	47.90	43.22	48.61	-	-
ការខ្ចីប្រាក់ប្រទេស- ទ្រព្យសម្រាប់	-	...	1,413.34	119.07	31.33	256.91	134.98	117.74	238.67	323.30	138.83	21.79	30.70	-	-
១២. មិនទាន់ចំណាយ		...	(0.87)	(0.15)	(0.05)	0.07	0.21	0.07	0.02	0.12	0.01	0.04	(1.21)	-	-
ក. វិនិយោគមូលធន	(905.95)	...	(766.96)	(21.63)	(65.01)	(144.88)	(43.29)	(34.56)	(9.31)	(108.16)	(197.55)	(81.62)	(60.95)	-	-
២. ហិរញ្ញប្បទានក្នុងស្រុក	4,050.00	0.02%	0.75	0.17	0.25	(0.02)	(0.33)	0.25	0.29	(0.04)	(1.32)	0.26	1.25	-	-
ក. ហិរញ្ញប្បទានសាធារណៈ	4,050.00	-196.82%	(7,971.11)	(476.18)	(146.01)	(3,115.25)	(1,873.01)	(594.95)	(131.45)	(776.37)	(1.32)	0.26	(856.82)	-	-
- បញ្ជីប្រាក់បញ្ញើ	4,050.00	-196.82%	(7,971.11)	(476.18)	(146.01)	(3,115.25)	(1,873.01)	(594.95)	(131.45)	(776.37)	(1.32)	0.26	(856.82)	-	-
ង. គំរោងគណនី រវាង ធនាគារជាតិ និង ស.ប.វ		...	7,971.86	476.35	146.26	3,115.23	1,872.68	595.20	131.75	776.33	-	-	858.07	-	-
កំហុស-លំអៀង		...	0.00	0.00	0.00	0.00	(0.00)	(0.00)	0.00	0.00	(0.00)	(0.00)	(0.00)	-	-
អត្រាប្រាក់បៀវត្ស អន្តរជាតិ		...		4,011.00	4,003.00	4,015.00	4,050.00	4,062.00	4,066.00	4,086.00	4,088.00	4,095.00	4,048.00	-	-
ចំណូលរាជធានីខេត្ត	1,476.95	133.07%	1,965.34	154.85	124.77	241.73	122.36	147.56	262.32	240.12	204.55	203.71	263.36	-	-
ក្នុងនោះ ÷ ចំណូលពន្ធ	1,351.62	113.74%	1,537.38	119.61	119.24	124.00	119.89	102.32	146.83	200.26	183.96	193.77	227.51	-	-
ចំណូលមិនមែនពន្ធ	41.52	55.94%	23.23	2.40	1.64	2.25	1.52	3.62	1.29	2.59	4.60	1.75	1.57	-	-

តារាងប្រតិបត្តិការហិរញ្ញវត្ថុឆ្នាំ ២០១៩

បរិយាយ	ច្បាប់ថវិកា ឆ្នាំ ២០១៩	ការអនុវត្ត /ច្បាប់	សរុប ការអនុវត្ត	មករា ១៩	កុម្ភៈ ១៩	មីនា ១៩	មេសា ១៩	ឧសភា ១៩	មិថុនា ១៩	កក្កដា ១៩	សីហា ១៩	កញ្ញា ១៩	តុលា ១៩	វិច្ឆិកា ១៩	ធ្នូ ១៩
ការផ្ទេរ/ប្រាក់ពីថ្នាក់ជាតិ	83.81	482.92%	404.73	32.85	3.89	115.48	0.95	41.62	114.19	37.27	16.00	8.19	34.29	-	-
ចំណាយរាជធានីខេត្ត	1,091.03	86.93%	948.41	25.27	60.00	119.58	88.34	139.08	51.71	135.69	93.69	117.89	117.15	-	-
ក្នុងនោះ៖ ចំណាយបៀវត្ស	79.01	75.90%	59.97	1.89	6.76	5.85	7.30	6.37	6.75	6.57	6.43	5.79	6.26	-	-
ចំណាយមិនមែនបៀវត្ស	692.32	105.41%	729.80	20.06	45.51	94.03	77.21	119.95	36.91	115.75	70.98	44.43	104.99	-	-
ចំណាយវិនិយោគ	319.70	49.62%	158.64	3.32	7.73	19.70	3.84	12.77	8.05	13.37	16.28	67.68	5.91	-	-
តុល្យភាព រាជធានីខេត្ត	385.91	263.51%	1,016.93	129.58	64.77	122.15	34.02	8.48	210.61	104.43	110.86	85.82	146.21	-	-
វិភាគទានពី កាស៊ីណូ និង ភ្នាក់ងារ	229.02	107.13%	245.35	-	-	-	-	-	11.19	155.22	42.34	17.99	18.62	-	-

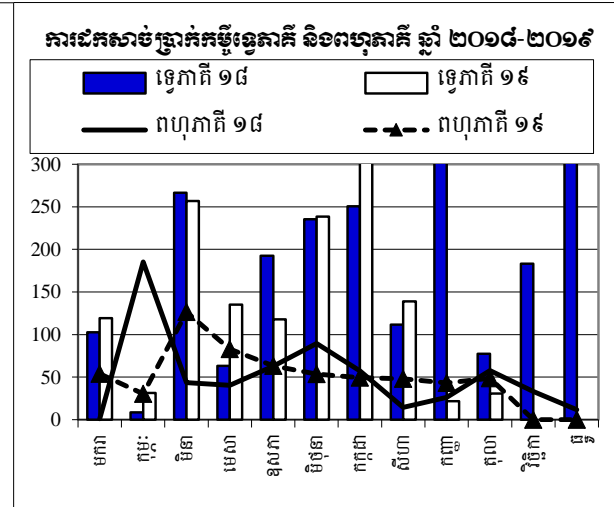
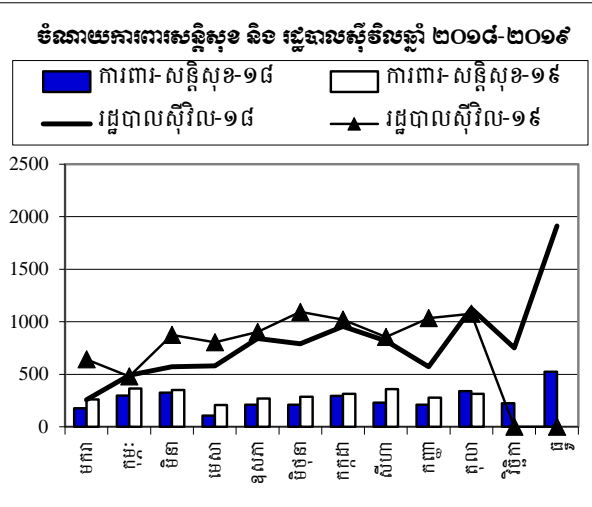
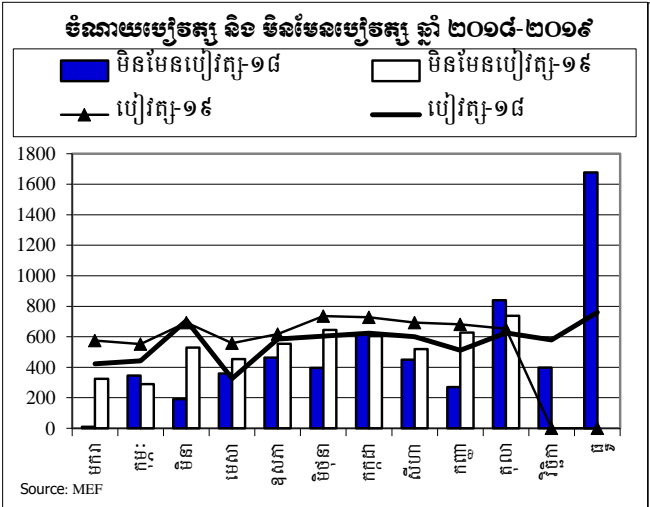
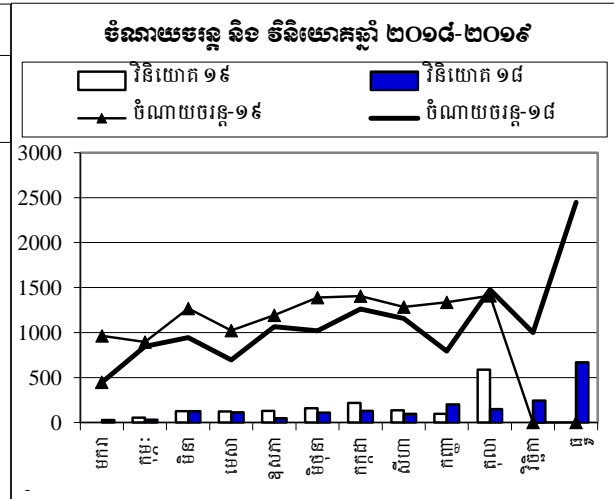
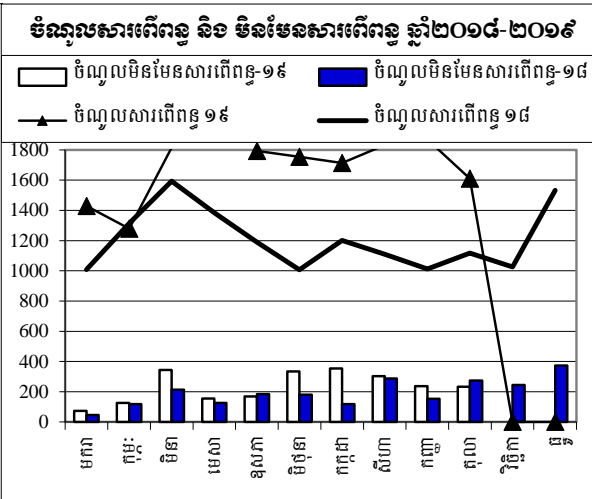
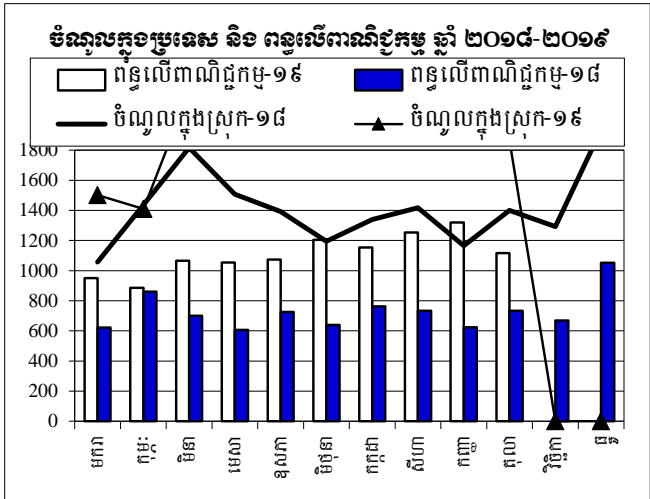
ថ្ងៃ ខែ ឆ្នាំកុរ ឯកស័ក ព.ស. ២៥៦៣
 រាជធានីភ្នំពេញ ថ្ងៃទី ខែ ឆ្នាំ២០១៩
អគ្គនាយក
អគ្គនាយកដ្ឋានគោលនយោបាយ

ថ្ងៃ ខែ ឆ្នាំកុរ ឯកស័ក ព.ស. ២៥៦៣
 រាជធានីភ្នំពេញ ថ្ងៃទី ខែ ឆ្នាំ២០១៩
ប្រធាននាយកដ្ឋាន
នាយកដ្ឋានស្តីពី និងវិភាគសេដ្ឋកិច្ច

ថ្ងៃ ខែ ឆ្នាំកុរ ឯកស័ក ព.ស. ២៥៦៣
 រាជធានីភ្នំពេញ ថ្ងៃទី ខែ ឆ្នាំ២០១៩
ប្រធានការិយាល័យ
ស្តីពីហិរញ្ញវត្ថុសាធារណៈ

ការប្រៀបធៀបការអនុវត្តថវិកា ឆ្នាំ ២០១៨-២០១៩

គិតជា ម៉ឺលានរៀល



Source: MEF

ចំណាយបច្ចេកទេសក្រសួង ឆ្នាំ ២០១៩

ប្រភេទ	ចំណាយ	ចំណាយ	ចំណាយ	ចំណាយ	ចំណាយ	ចំណាយ	ចំណាយ	ចំណាយ	ចំណាយ	ចំណាយ	ចំណាយ	ចំណាយ	ចំណាយ	ចំណាយ	ចំណាយ	ចំណាយ	ចំណាយ	ចំណាយ
	២០១៩	២០១៩	២០១៩	២០១៩	២០១៩	២០១៩	២០១៩	២០១៩	២០១៩	២០១៩	២០១៩	២០១៩	២០១៩	២០១៩	២០១៩	២០១៩	២០១៩	២០១៩
សរុបចំណាយបច្ចេកទេស	16,827,280	72.31%	12,168,189	962,171	896,415	1,266,797	1,021,945	1,194,542	1,388,386	1,406,699	1,284,456	1,336,692	1,410,085					
I. ចំណាយបច្ចេកទេសផ្ទាល់ខ្លួន	2,451,824	79.63%	1,952,487	147,189	110,141	218,941	178,398	126,986	278,140	237,623	116,653	322,231	216,186					
០១. ប្រតិបត្តិការ	98,414	76.59%	75,373	2,679	8,067	8,836	8,550	8,508	9,966	7,193	7,575	5,040	8,959					
០២. រដ្ឋសភា	183,783	98.60%	181,208	50,998			45,811		25,229	17,594		23,482	18,094					
០៣. ក្រុមសភា	87,233	98.51%	85,935	25,936			18,957	492	-14	11,868	7,538	14,003	7,154					
០៤. ក្រុមប្រឹក្សាធម្មនុញ្ញ	11,523	108.54%	12,507	4,054			2,676		8	2,800	360	9	2,601					
០៥. អង្គការសហប្រតិបត្តិការ	415,409	73.43%	305,018	4,315	19,333	19,038	27,289	29,526	27,514	53,027	24,865	26,022	74,089					
០៥. ក្រុមប្រឹក្សាអភិវឌ្ឍន៍កម្ពុជា	15,430	55.35%	8,541	83	83	106	688	814	1,525	958	3,127	483	675					
០៥. ក្រុមប្រឹក្សាស្រុក/ខ្នង (វិទ្យុស្រុក/ខ្នង)	206,039	87.42%	180,125	20,211	11,081	10,624	21,777	12,101	19,968	40,091	4,513	21,250	18,509					
០៥. ក្រុមប្រឹក្សាស្រុក/ខ្នង (វិទ្យុស្រុក/ខ្នង) និងអង្គការកិត្យ	41,556	74.38%	30,909	1,425	1,541	1,869	3,497	3,320	3,755	4,858	4,393	2,571	3,681					
០៥. ក្រុមប្រឹក្សាស្រុក/ខ្នង និងសហគ្រាសស្រុក/ខ្នង	148,849	74.36%	110,679	10,078	17,645	10,852	12,071	6,648	23,453	4,407	3,573	9,841	12,111					
០៥. ក្រុមប្រឹក្សាស្រុក/ខ្នង និង ប្រឹក្សាស្រុក/ខ្នង	796,115	83.50%	664,775	12,440	37,805	124,058	23,867	28,987	117,607	54,704	27,248	192,678	45,382					
០៥. ក្រុមប្រឹក្សាស្រុក/ខ្នង	91,138	70.30%	64,069	3,980	5,052	5,953	6,033	5,752	6,010	9,389	8,301	5,940	7,660					
០៥. ក្រុមប្រឹក្សាស្រុក/ខ្នង និងស័ណ្ណ	162,996	64.97%	105,897	4,083	4,565	5,648	14,398	13,380	15,445	10,783	19,952	11,198	6,446					
០៥. ក្រុមប្រឹក្សាស្រុក/ខ្នង និងស័ណ្ណ	79,059	54.19%	42,845	1,708	1,164	3,835	2,386	8,711	7,790	11,153	3,333	1,704	1,060					
០៥. គណៈកម្មការស្រុក/ខ្នង និងស័ណ្ណ	14,905	67.10%	10,002	639	646	643	710	964	651	1,356	1,636	1,485	1,271					
០៥. គណៈកម្មការស្រុក/ខ្នង និងស័ណ្ណ	45,856	72.76%	33,365	1,871	2,069	4,674	4,380	2,732	4,339	5,596	2,068	3,051	2,586					
០៥. ក្រុមប្រឹក្សាស្រុក/ខ្នង	53,519	77.06%	41,239	2,687	1,092	3,849	3,775	5,549	3,021	6,177	5,710	3,474	5,906					
II. ចំណាយបច្ចេកទេសស្រុក/ខ្នង និងស័ណ្ណ	4,057,518	76.19%	3,091,450	264,367	368,325	356,853	216,587	277,171	296,106	324,704	370,198	290,339	326,799					
០៥. ក្រុមប្រឹក្សាស្រុក/ខ្នង	2,416,438	79.38%	1,918,089	165,203	191,730	168,913	200,307	173,260	185,755	211,055	243,405	169,499	208,961					
០៥. ក្រុមប្រឹក្សាស្រុក/ខ្នង (វិទ្យុស្រុក/ខ្នង)	1,490,709	72.24%	1,076,838	93,857	171,085	181,150	7,289	94,722	101,214	101,223	114,915	106,760	104,622					
០៥. ក្រុមប្រឹក្សាស្រុក/ខ្នង	150,371	64.19%	96,523	5,307	5,510	6,790	8,991	9,189	12,425	11,878	14,079	13,216						
III. ចំណាយបច្ចេកទេសផ្សេងៗ	6,196,796	75.38%	4,670,890	250,127	316,947	453,470	351,922	629,271	589,020	456,680	588,116	580,314	455,024					
០៥. ក្រុមប្រឹក្សាស្រុក/ខ្នង	85,179	79.28%	67,532	2,707	6,006	11,198	4,431	10,021	5,386	6,672	8,290	7,265	5,557					
០៥. ក្រុមប្រឹក្សាស្រុក/ខ្នង	1,545,525	71.66%	1,107,460	32,276	38,398	98,297	63,476	316,844	53,552	84,681	146,139	184,491	89,308					
០៥. ក្រុមប្រឹក្សាស្រុក/ខ្នង និងកីឡា	2,949,604	74.50%	2,197,584	127,721	177,981	202,965	190,255	182,334	291,439	282,054	284,707	242,481	215,647					
០៥. ក្រុមប្រឹក្សាស្រុក/ខ្នង និងវិទ្យុស្រុក/ខ្នង	180,146	84.61%	152,421	3,235	3,978	6,031	5,984	11,153	43,554	30,026	10,917	24,001	13,543					
០៥. ក្រុមប្រឹក្សាស្រុក/ខ្នង	89,742	71.12%	63,827	3,162	4,233	4,072	5,350	5,049	7,737	6,134	7,601	6,828	13,661					
០៥. ក្រុមប្រឹក្សាស្រុក/ខ្នង និងកីឡា	993,071	84.00%	834,141	71,060	72,674	116,434	54,201	83,854	158,459	8,354	92,025	86,898	90,182					
០៥. ក្រុមប្រឹក្សាស្រុក/ខ្នង និងកីឡាសាលា	68,706	74.99%	51,524	2,528	3,018	3,564	5,172	4,843	6,748	5,400	9,305	5,654	5,290					
០៥. ក្រុមប្រឹក្សាស្រុក/ខ្នង	50,888	74.64%	37,983	1,776	1,734	3,259	4,817	4,027	5,076	3,434	5,368	3,153	5,340					
០៥. ក្រុមប្រឹក្សាស្រុក/ខ្នង និងបណ្តុះបណ្តាលវិជ្ជាជីវៈ	233,936	67.72%	158,417	5,662	8,926	7,651	18,237	11,146	17,068	29,925	23,764	19,543	16,495					
IV. ចំណាយបច្ចេកទេសផ្សេងៗ	1,506,888	54.64%	823,360	31,164	37,668	60,103	76,564	92,568	85,650	99,352	104,731	90,319	145,240					
០៥. គណៈកម្មការស្រុក/ខ្នង និងស័ណ្ណ	55,812	52.09%	29,075	1,144	1,197	1,206	1,592	2,670	1,203	2,997	6,371	2,421	8,274					
០៥. ក្រុមប្រឹក្សាស្រុក/ខ្នង និងស័ណ្ណ	56,764	50.99%	28,945	1,324	1,489	2,322	2,767	2,158	3,104	3,118	4,543	3,622	4,498					
០៥. ក្រុមប្រឹក្សាស្រុក/ខ្នង	148,168	61.79%	91,549	5,226	3,713	5,404	8,004	9,010	8,036	13,608	14,505	3,176	20,867					
០៥. ក្រុមប្រឹក្សាស្រុក/ខ្នង និងស័ណ្ណ	264,924	68.56%	181,643	8,726	10,508	11,580	17,916	19,789	21,958	23,017	22,245	19,640	26,262					
០៥. ក្រុមប្រឹក្សាស្រុក/ខ្នង និងស័ណ្ណ	183,295	37.62%	68,961	2,244	3,220	4,241	3,834	3,711	11,253	9,868	11,944	12,617	6,028					
០៥. ក្រុមប្រឹក្សាស្រុក/ខ្នង និងស័ណ្ណ	73,964	87.42%	64,663	1,613	2,159	3,129	3,101	19,890	5,878	8,371	7,055	4,257	9,209					
០៥. ក្រុមប្រឹក្សាស្រុក/ខ្នង និងស័ណ្ណ	409,345	41.66%	170,527	5,593	6,576	15,128	18,842	13,594	16,516	17,612	15,616	19,365	41,686					
០៥. ក្រុមប្រឹក្សាស្រុក/ខ្នង	98,065	69.95%	68,598	1,645	3,623	9,774	8,069	11,533	7,279	5,262	10,646	5,057	5,710					
០៥. ក្រុមប្រឹក្សាស្រុក/ខ្នង និងស័ណ្ណ	159,188	51.83%	82,501	2,134	3,288	3,310	9,059	7,770	4,624	10,550	8,392	14,505	18,871					
០៥. ក្រុមប្រឹក្សាស្រុក/ខ្នង និងស័ណ្ណ	57,363	64.33%	36,898	1,516	1,896	4,009	3,380	2,442	5,799	4,949	3,413	5,658	3,837					
V. ផ្សេងៗ (ចំណាយបច្ចេកទេសផ្សេងៗសរុប)	2,614,254	62.35%	1,630,002	269,324	63,334	177,430	198,474	68,546	139,470	288,340	104,758	53,489	266,836					
៥៤. ចំណាយបច្ចេកទេសផ្សេងៗ	2,614,254	62.35%	1,630,002	269,324	63,334	177,430	198,474	68,546	139,470	288,340	104,758	53,489	266,836					

ចំណាំ



ស្តង់ដារស្ថិតិហិរញ្ញវត្ថុ (TOFE) ខែតុលា ឆ្នាំ២០១៩ ត្រូវបានរៀបចំដោយផ្អែកលើទិន្នន័យបណ្តោះអាសន្នដែលទទួលបាន តាមកាលបរិច្ឆេទដូចខាងក្រោម៖

- ១. ទិន្នន័យចំណូលរដ្ឋបាលថ្នាក់ជាតិ (ក្រសួង ស្ថាប័ន អង្គភាព និងមន្ទីរជំនាញក្រោមឱវាទ) ត្រឹមថ្ងៃទី២២ ខែវិច្ឆិកា ឆ្នាំ២០១៩
- ២. ទិន្នន័យចំណាយរដ្ឋបាលថ្នាក់ជាតិ (ក្រសួង ស្ថាប័ន អង្គភាព និងមន្ទីរជំនាញក្រោមឱវាទ) ត្រឹមថ្ងៃទី០៨ ខែវិច្ឆិកា ឆ្នាំ២០១៩
- ៣. ទិន្នន័យកម្ចី ពហុភាគី ទ្វេភាគី និងអំណោយត្រឹមថ្ងៃទី១៤ ខែវិច្ឆិកា ឆ្នាំ២០១៩
- ៤. ទិន្នន័យគណនីរដ្ឋាភិបាល (Credit Bank) បានពីធនាគារជាតិ គិតត្រឹមថ្ងៃទី១៤ ខែវិច្ឆិកា ឆ្នាំ២០១៩

ទិន្នន័យស្ថិតិហិរញ្ញវត្ថុ (TOFE) នឹងត្រូវបានធ្វើបច្ចុប្បន្នភាពនៅពេលចេញផ្សាយខែបន្ទាប់។

