

ការអនុវត្តវិធាន

ខែវិច្ឆិកា ឆ្នាំ២០១៩

	ទំព័រ
១. សេចក្តីសង្ខេប	១
២. តារាងប្រតិបត្តិការហិរញ្ញវត្ថុ	២
៣. តារាងចំណាយតាមក្រសួង	៦

ការអនុវត្តវិភាគខែវិច្ឆិកា ឆ្នាំ២០១៩



សេចក្តីសង្ខេប

យោងតាមការវាយតម្លៃកាលពីដើមឆ្នាំ២០១៩ សេដ្ឋកិច្ចកម្ពុជាសម្រេចបានកំណើនខ្ពស់រហូតដល់ ៧,៥% ក្នុង ឆ្នាំ២០១៨ និងត្រូវបានស្ថានភាពរក្សាបានកំណើនក្នុងរង្វង់ ៧,១% សម្រាប់ឆ្នាំ២០១៩ ស្របពេលដែលអតិផរណាស្ថិតនៅ ក្នុងកម្រិតទាបដែលអាចគ្រប់គ្រងបាន និងអត្រាប្តូរប្រាក់នៅបន្តមានសិរភាព។

តាមទិន្នន័យផ្លូវការរបស់វិភាគសាធារណៈ នៅខែវិច្ឆិកា ឆ្នាំ២០១៩ រដ្ឋបាលថ្នាក់ជាតិអនុវត្តចំណូលក្នុងស្រុកសរុប ចំនួន **១ ៨៤៤,២៣** ប៊ីលានរៀល ឬស្មើនឹង **៩,៣២%** នៃច្បាប់ឆ្នាំ២០១៩ កើនឡើង **១១,៤៨%** ធៀបនឹងខែវិច្ឆិកា ឆ្នាំ ២០១៨ ដែលក្នុងនោះ មានចំណូលសារពើពន្ធ **១ ៦៥១,៧១** ប៊ីលានរៀល និងចំណូលមិនមែនសារពើពន្ធ **១៨៣,២៥** ប៊ីលានរៀល។ គិតមកដល់ខែវិច្ឆិកា នៃឆ្នាំ២០១៩ រដ្ឋបាលថ្នាក់ជាតិប្រមូលចំណូលក្នុងស្រុកសរុបបានចំនួន **២១ ៥៣០,៥៤** ប៊ីលានរៀល ឬស្មើនឹង **១០៨,៨២%** នៃច្បាប់ឆ្នាំ២០១៩ បានកើនឡើង **២៤,៤៧%** បើធៀបនឹងរយៈពេលដូចគ្នាក្នុងឆ្នាំ ២០១៨។ កំណើននេះ ត្រូវបានឆ្លុះបញ្ចាំងតាមរយៈកំណើននៃប្រភេទចំណូលសំខាន់មួយចំនួនដូចជា ចំណូលពីពន្ធ ប្រយោល (**២៨,៣៨%**) ចំណូលពីពន្ធពាណិជ្ជកម្មក្រៅប្រទេស (**២៤,២៦%**) ចំណូលមិនមែនសារពើពន្ធ (**២៣,១០%**) និងចំណូលពីពន្ធផ្តាល់ (**១៦,១៥%**) ។

រដ្ឋបាលថ្នាក់ជាតិក្នុងខែវិច្ឆិកានេះ បានអនុវត្តចំណាយសរុបចំនួន **១ ៨៧៧,៨៨** ប៊ីលានរៀល ឬស្មើនឹង **៧,៥៥%** នៃច្បាប់ឆ្នាំ២០១៩ កើនឡើង **២១,៧១%** បើធៀបនឹងខែវិច្ឆិកា ឆ្នាំ២០១៨។ គិតពីដើមឆ្នាំមកដល់ខែវិច្ឆិកានេះ រដ្ឋបាលថ្នាក់ជាតិអនុវត្តចំណាយសរុបបានចំនួន **១៨ ៥៨១,៦០** ប៊ីលានរៀល ឬស្មើនឹង **៧៤,៧៥%** នៃច្បាប់ឆ្នាំ២០១៩ បានកើនឡើង **៦,៦៥%** បើធៀបនឹងរយៈពេលដូចគ្នាក្នុងឆ្នាំ២០១៨។ ក្នុងរយៈពេលដប់មួយខែនេះ ចំណាយចរន្តអនុវត្ត បានចំនួន **១៣ ៣០០,៣៦** ប៊ីលានរៀល មានកំណើន **១០,៣១%** បើធៀបនឹងរយៈពេលដូចគ្នាក្នុងឆ្នាំ២០១៨ ក្នុង នោះរួមមាន ចំណាយបៀវត្ស **៧ ១២២,៨១** ប៊ីលានរៀល និងចំណាយផ្សេងៗ **៥ ៧៦៦,៨៤** ប៊ីលានរៀល។

សរុបមក យោងតាមទិន្នន័យរបស់វិភាគសាធារណៈ បើធៀបនឹងរយៈពេលដូចគ្នាក្នុងឆ្នាំ២០១៨ បានបង្ហាញឱ្យឃើញថា ការប្រមូលចំណូល មានភាពល្អប្រសើរក្នុងកំណើន **២៤,៤៧%** ចំណែកការអនុវត្តចំណាយរបស់រដ្ឋបាលថ្នាក់ជាតិមាន កំណើនក្នុងរង្វង់ **៦,៦៥%** ទោះបីជាមានភាពយឺតយ៉ាវក្នុងការអនុវត្ត និងការកាត់ត្រាចំណាយមូលធនក្នុងអត្រាប្រមាណ **១,៥៧%**។ ជាលទ្ធផល គិតត្រឹមខែវិច្ឆិកា ឆ្នាំ២០១៩ តុល្យភាពថវិកាចរន្តមានអតិរេកសាច់ប្រាក់ចំនួន **៨ ០៧៦,២៥** ប៊ីលាន រៀល និងតុល្យភាពថវិកាសរុបមានអតិរេកសាច់ប្រាក់ចំនួន **២ ៩៤៨,៩៤** ប៊ីលានរៀល។



តារាងប្រតិបត្តិការហិរញ្ញវត្ថុឆ្នាំ ២០១៩

បរិយាយ	ច្បាប់ថវិកា ឆ្នាំ ២០១៩	ការអនុវត្ត /ច្បាប់	សរុប ការអនុវត្ត	មករា ១៩	កុម្ភៈ ១៩	មីនា ១៩	មេសា ១៩	ឧសភា ១៩	មិថុនា ១៩	កក្កដា ១៩	សីហា ១៩	កញ្ញា ១៩	តុលា ១៩	វិច្ឆិកា ១៩	ធ្នូ ១៩
I. ចំណូលក្នុងប្រទេស	19,786.26	108.82%	21,530.54	1,501.25	1,409.31	2,186.93	2,279.03	1,962.97	2,115.14	2,091.20	2,142.21	2,131.61	1,866.67	1,844.23	-
១. ចំណូលចរន្ត	19,593.11	109.10%	21,376.61	1,501.25	1,405.98	2,159.60	2,270.15	1,962.84	2,089.17	2,066.27	2,136.52	2,106.89	1,842.99	1,834.95	-
ក. ចំណូលពន្ធ	16,879.00	111.76%	18,864.37	1,429.02	1,279.81	1,815.45	2,115.09	1,793.93	1,754.47	1,712.70	1,832.98	1,869.37	1,609.84	1,651.71	-
ចំណូលពន្ធក្នុងស្រុក	14,468.00	112.41%	16,262.86	1,201.42	1,096.04	1,607.39	1,871.55	1,560.27	1,513.12	1,456.36	1,553.91	1,623.79	1,373.63	1,405.38	-
ពន្ធផ្តាល់ (ពន្ធលើផលទុន ប្រាក់ចំណេញ)	4,330.00	93.78%	4,060.55	250.81	210.61	541.93	816.80	486.81	308.52	302.76	300.92	304.08	256.22	281.08	-
ពន្ធប្រយោល	10,138.00	120.36%	12,202.30	950.61	885.42	1,065.45	1,054.74	1,073.46	1,204.59	1,153.61	1,253.00	1,319.71	1,117.41	1,124.30	-
ក្នុងនោះ៖ អាករពិសេសលើទំនិញមួយចំនួន	900.00	97.03%	873.24	65.09	77.08	70.07	70.05	100.13	90.13	70.08	90.13	80.13	80.21	80.12	-
អាករពិសេសលើទំនិញមួយចំនួនរបបតំបន់ (សហ)	3,152.00	152.49%	4,806.49	380.81	339.66	389.24	440.56	444.78	457.53	476.55	501.81	481.40	450.03	444.10	-
អាករពិសេសលើសេវាមួយចំនួន	85.00	79.20%	67.32	4.57	6.69	4.59	1.66	5.91	6.85	5.85	7.90	7.96	7.66	7.68	-
ចំណូលសារពើពន្ធផ្សេងៗទៀត	99.50	122.19%	121.57	6.79	6.43	13.11	16.47	5.86	13.71	12.55	11.65	10.84	14.12	10.04	-
ចំណូលពន្ធលើពាណិជ្ជកម្មក្រៅប្រទេស	2,411.00	107.90%	2,601.51	227.60	183.77	208.07	243.54	233.67	241.35	256.34	279.07	245.58	236.20	246.32	-
ពន្ធនិងអាករលើការនាំចូល	2,361.00	108.31%	2,557.10	223.07	180.96	203.60	239.48	228.03	237.71	252.53	274.65	242.17	232.44	242.46	-
ក្នុងនោះ៖ - ពន្ធគយពីការនាំចូលទំនិញផ្សេងៗ (លើកលែងតែប្រេងឥន្ធនៈ)	1,563.00	121.94%	1,905.92	166.07	129.94	150.01	168.82	180.11	181.47	201.95	207.78	181.05	179.99	158.73	-
- ពន្ធគយលើផលិតផលគេលសិលា	340.00	76.82%	261.19	20.80	20.79	19.28	30.02	17.84	24.22	21.15	28.17	22.81	25.44	30.66	-
- អាករបន្ថែមលើផលិតផលគេលសិលាសម្រាប់ថែទាំផ្លូវឆ្នល់	342.00	89.73%	306.88	24.35	21.33	17.61	35.56	24.42	24.98	24.34	31.81	32.05	22.16	48.26	-
- ពន្ធនាំចូលទំនិញផ្សេងៗផ្សេងៗ	5.50	200.00%	11.00	-	-	6.37	-	-	2.18	-	-	2.45	-	-	-
ពន្ធនិងអាករលើការនាំចេញ	50.00	88.82%	44.41	4.53	2.81	4.47	4.06	5.64	3.64	3.81	4.42	3.41	3.77	3.87	-
ក្នុងនោះ៖ - អាករលើការនាំចេញលើ	10.00	82.31%	8.23	0.90	0.41	1.47	1.43	1.17	0.84	0.48	0.60	0.50	0.40	0.04	-
- អាករលើការនាំចេញកៅស៊ូ	33.00	86.27%	28.47	2.69	1.58	2.33	2.04	1.92	2.08	2.81	3.36	2.80	3.19	3.67	-
- អាករលើការនាំចេញទំនិញផ្សេងៗ	6.50	108.08%	7.03	0.86	0.77	0.61	0.54	2.45	0.52	0.47	0.42	0.09	0.16	0.13	-
ខ ចំណូលមិនមែនពន្ធ	2,714.11	92.56%	2,512.24	72.23	126.17	344.14	155.06	168.91	334.70	353.57	303.54	237.52	233.15	183.25	-
ផលទុននៃទ្រព្យសម្បត្តិរដ្ឋ	127.42	200.61%	255.61	3.03	4.38	169.96	9.17	8.67	16.18	8.50	15.98	5.70	7.90	6.15	-
ផលនៃសម្បទាននិងការជួលដីធ្លី	106.17	79.96%	84.89	3.03	4.38	4.06	7.17	6.17	15.86	8.50	15.98	5.70	7.90	6.15	-
ផលទុនពីសហគ្រាសសាធារណៈ	21.25	803.38%	170.72	-	-	165.90	2.00	2.50	0.32	-	-	-	-	-	-
ផលទុនពីការលក់ ជួលទ្រព្យសម្បត្តិ និងសេវាកម្ម	2,295.83	87.88%	2,017.59	67.39	119.63	143.69	121.99	135.04	274.18	332.06	259.05	207.82	187.31	169.43	-
ផលទុនតាមវិស័យ	955.98	66.91%	639.63	45.89	50.13	4.41	79.73	17.77	120.60	55.70	91.39	82.16	35.87	55.98	-
ការលក់ទ្រព្យសម្បត្តិនៃរដ្ឋបាលសាធារណៈ	103.67	116.70%	120.98	6.60	9.76	10.35	10.60	11.38	14.26	10.30	20.42	4.30	13.52	9.49	-
ផលពីការគ្រប់គ្រងរដ្ឋបាល	806.24	100.02%	806.37	11.87	52.69	121.19	13.07	83.88	102.31	88.44	87.55	79.83	94.24	71.30	-
ការផ្តល់សេវាកម្ម	75.10	111.22%	83.52	2.81	2.60	2.71	12.32	9.30	12.87	11.08	9.15	11.31	5.71	3.64	-
កម្រៃប្រតិបត្តិការផ្សេងៗទៀត	322.16	105.91%	341.21	0.06	3.92	4.12	4.29	10.26	15.90	162.33	48.93	28.80	34.64	27.94	-
ការជួលទ្រព្យសម្បត្តិរដ្ឋ	32.69	79.19%	25.89	0.16	0.53	0.91	1.97	2.44	8.24	4.21	1.60	1.41	3.32	1.08	-
ចំណូលមិនមែនពន្ធផ្សេងៗ	290.86	82.18%	239.04	1.82	2.16	30.49	23.90	25.21	44.34	13.01	28.51	24.00	37.94	7.67	-
ក្នុងនោះ៖ - ផលផ្សេងៗទៀត	-	...	34.96	1.50	0.14	1.62	20.57	4.42	-	-	0.82	5.81	0.06	-	-
២. ចំណូលមូលធន	193.15	79.69%	153.93	-	3.33	27.33	8.88	0.13	25.96	24.93	5.70	24.72	23.68	9.28	-

តារាងប្រតិបត្តិការហិរញ្ញវត្ថុឆ្នាំ ២០១៩

បរិយាយ	ច្បាប់ថវិកា ឆ្នាំ ២០១៩	ការអនុវត្ត /ច្បាប់	សរុប ការអនុវត្ត	មករា ១៩	កុម្ភៈ ១៩	មីនា ១៩	មេសា ១៩	ឧសភា ១៩	មិថុនា ១៩	កក្កដា ១៩	សីហា ១៩	កញ្ញា ១៩	តុលា ១៩	វិច្ឆិកា ១៩	ធ្នូ ១៩
អចលនកម្មហិរញ្ញវត្ថុផ្សេងៗ	193.15	79.69%	153.93	-	3.33	27.33	8.88	0.13	25.96	24.93	5.70	24.72	23.68	9.28	-
II. ចំណាយសរុប	24,859.08	74.75%	18,581.60	1,230.29	1,044.17	1,875.94	1,432.65	1,634.04	1,926.13	2,087.15	1,700.02	1,599.32	2,174.00	1,877.88	-
១. ចំណាយបច្ចេកទេស	16,827.28	79.04%	13,300.36	962.17	896.42	1,266.80	1,021.94	1,194.54	1,388.39	1,406.70	1,284.46	1,336.69	1,410.09	1,132.17	-
ក. ចំណាយបច្ចេកទេស	7,862.54	90.59%	7,122.81	574.88	551.44	693.87	557.40	617.91	735.74	727.65	693.28	681.07	653.42	636.15	-
បន្តបុគ្គលិក (រដ្ឋបាល រដ្ឋបាល)	4,582.00	90.38%	4,141.06	315.82	294.66	346.13	384.81	354.97	465.97	450.65	387.67	406.53	365.71	368.15	-
ក្នុងនោះ៖ ប្រាក់ខែមន្ត្រីទូត	4.33	86.31%	3.74	1.17	-	-	0.86	0.04	1.02	-	0.04	0.59	(0.03)	0.05	-
បន្តបុគ្គលិក (ផ្នែកសន្តិសុខនិងការពារជាតិ)	3,280.54	90.89%	2,981.75	259.06	256.78	347.74	172.59	262.95	269.77	277.01	305.61	274.53	287.71	268.00	-
ខ. ចំណាយចំណែកបច្ចេកទេស	8,964.74	68.91%	6,177.55	387.29	344.97	572.93	464.55	576.63	652.64	679.05	591.17	655.62	756.67	496.02	-
- ការទិញ	1,617.94	62.43%	1,010.05	15.69	123.99	22.07	69.31	105.95	77.77	132.86	154.92	103.61	102.99	100.89	-
សម្ភារៈ ផ្គត់ផ្គង់ថែទាំ	283.27	43.32%	122.72	1.94	2.04	3.57	5.37	4.03	10.18	11.65	52.30	8.26	11.71	11.68	-
សម្ភារៈ ផ្គត់ផ្គង់ផ្នែករដ្ឋបាល	232.89	58.81%	136.95	1.13	1.24	3.82	5.69	3.79	14.69	34.33	19.83	20.57	18.21	13.64	-
ស្បៀងអាហារ និង ជលិកសាស្ត្រ	158.47	94.79%	150.21	-	35.63	0.26	30.81	1.04	6.58	33.38	4.49	4.58	28.12	5.33	-
សំលៀកបំពាក់ និង ការកុបតែង	166.65	40.75%	67.90	3.69	0.01	0.66	0.46	0.68	3.73	12.18	1.31	3.33	2.25	39.59	-
សម្ភារៈ តូចតាច សម្ភារៈ និង សម្ភារៈ ហិក្វារ	459.90	63.13%	290.35	8.64	81.00	8.24	16.08	9.27	27.34	29.59	34.35	31.43	24.75	19.67	-
ថាមពល និង ទឹក	165.95	61.45%	101.98	0.30	4.08	5.08	10.77	5.16	14.53	10.33	21.01	7.59	13.40	9.72	-
សម្ភារៈ ហិក្វារថែទាំសុខភាព	147.67	93.94%	138.71	-	-	0.30	0.14	81.97	0.39	1.40	21.23	27.69	4.35	1.24	-
សម្ភារៈ ផ្គត់ផ្គង់ផ្សេងៗ	3.17	38.44%	1.22	-	-	0.13	-	-	0.32	-	0.40	0.16	0.20	0.01	-
- សេវាកម្ម	1,730.70	57.28%	991.30	28.86	26.10	54.96	73.21	79.09	92.18	110.60	100.01	104.95	147.03	174.31	-
ក្នុងនោះ៖ ថ្លៃឈ្នួល និង បន្ត (អសម្រប)	23.07	85.44%	19.71	1.92	7.15	0.47	2.03	0.68	3.11	0.43	0.04	2.90	0.42	0.56	-
ការថែទាំ និង ជួសជុល	871.27	47.49%	413.81	3.81	1.03	12.94	17.85	13.35	26.05	36.70	46.25	60.38	86.75	108.68	-
- បន្តហិរញ្ញវត្ថុ	525.09	78.22%	410.71	62.61	55.38	43.09	10.32	23.18	7.17	74.44	72.01	27.66	19.70	15.15	-
ក្នុងនោះ៖ - ការប្រាក់នៃបំណុលក្នុងប្រទេស	-	...	0.17	-	-	-	-	0.17	-	-	-	-	-	-	-
- ការប្រាក់នៃបំណុលក្រៅប្រទេស	525.09	65.71%	345.04	62.61	50.12	38.40	9.58	6.98	1.83	69.09	65.96	22.32	14.32	3.82	-
- អត្ថប្រយោជន៍សង្គម	1,983.79	82.47%	1,636.07	72.89	92.28	187.07	81.63	263.04	189.44	87.85	180.03	201.30	146.38	134.15	-
ក្នុងនោះ៖ - អត្ថប្រយោជន៍សន្តិសុខសង្គម	868.87	93.48%	812.25	66.59	66.18	105.66	37.04	71.71	148.99	-	81.44	78.39	80.39	75.87	-
- ចំនួយសង្គមដល់ប្រជាពលរដ្ឋ	914.18	76.79%	702.00	4.58	19.20	70.51	32.14	183.62	24.40	75.39	86.09	111.69	54.76	39.63	-
- ឧបត្ថម្ភដល់អង្គការដែលមានលក្ខណៈសង្គមនិងវប្បធម៌	139.50	72.90%	101.69	1.67	6.63	10.31	12.35	7.61	10.09	9.44	12.38	5.87	8.19	17.13	-
- អត្ថប្រយោជន៍សង្គមផ្សេងទៀត	11.21	100.00%	11.21	-	-	-	-	-	5.60	2.80	-	2.80	-	-	-
- ឧបត្ថម្ភធន	1,552.86	107.97%	1,676.66	207.11	15.47	153.77	218.57	99.61	209.60	255.12	73.89	57.26	316.44	69.81	-
- ចំណាយមិនមែនប្រើប្រាស់ផ្សេងៗ	1,554.35	29.13%	452.76	0.13	31.75	111.97	11.51	5.76	76.48	18.17	10.31	160.85	24.12	1.71	-
ក្នុងនោះ៖ - ចំណាយមិនបានគ្រោងទុក(ចំណាយត្រៀមបម្រុង)	1,019.01	0.00%	-	-	-	-	-	-	-	-	-	-	-	-	-
- ចំណាយមិនបានគ្រោងទុក(ចំណាយផ្សេងៗ)	50.00	0.00%	-	-	-	-	-	-	-	-	-	-	-	-	-
២. ចំណាយមូលដ្ឋាន	8,031.80	65.75%	5,281.24	268.11	147.76	609.14	410.71	439.50	537.75	680.45	415.56	262.63	763.92	745.71	-
វិនិយោគដោយហិរញ្ញប្បទាន ខាងក្នុង (អន្តរាគមន៍)	2,708.03	81.60%	2,209.64	-	55.13	126.65	122.54	127.92	159.12	217.90	135.09	96.41	587.54	581.34	-

តារាងប្រតិបត្តិការហិរញ្ញវត្ថុឆ្នាំ ២០១៩

បរិយាយ	ច្បាប់ថវិកា ឆ្នាំ ២០១៩	ការអនុវត្ត /ច្បាប់	សរុប ការអនុវត្ត	មករា ១៩	កុម្ភៈ ១៩	មីនា ១៩	មេសា ១៩	ឧសភា ១៩	មិថុនា ១៩	កក្កដា ១៩	សីហា ១៩	កញ្ញា ១៩	តុលា ១៩	វិច្ឆិកា ១៩	ធ្នូ ១៩
អចលនកម្មប្រតិបត្តិ	2,708.03	53.68%	1,453.60	-	55.13	126.65	122.54	127.92	159.12	217.46	135.09	80.08	219.56	210.03	-
ការវិនិយោគ	-	...	21.86	-	-	-	-	-	-	0.44	-	16.32	-	5.10	-
វិនិយោគដោយហិរញ្ញប្បទាន ខាងក្រៅ (គម្រោង)	5,323.77	57.70%	3,071.60	268.11	92.62	482.49	288.17	311.58	378.63	462.55	280.47	166.22	176.38	164.37	-
តុល្យភាព ចរន្ត និងភាព/អតិរេក (I.I-II.1)	2,765.83	292.00%	8,076.25	539.08	509.57	892.80	1,248.20	768.30	700.79	659.57	852.06	770.20	432.90	702.78	-
តុល្យភាព សរុប និងភាព/អតិរេក (I-II)	(5,072.82)	...	2,948.94	270.96	365.14	310.99	846.38	328.93	189.00	4.04	442.19	532.29	(307.34)	(33.65)	-
តុល្យភាព ចរន្ត និងភាព/អតិរេក (សាច់ប្រាក់)	2,765.83	292.00%	8,076.25	539.08	509.57	892.80	1,248.20	768.30	700.79	659.57	852.06	770.20	432.90	702.78	-
III. ហិរញ្ញប្បទាន	5,072.82	-58.13%	(2,948.94)	(270.96)	(365.14)	(310.99)	(846.38)	(328.93)	(189.00)	(4.04)	(442.19)	(532.29)	307.34	33.65	-
១. ហិរញ្ញប្បទានពីរដ្ឋាភិបាល	4,667.82	54.20%	2,530.05	240.11	85.54	327.12	263.40	235.17	392.19	422.72	84.85	101.19	107.09	270.67	-
ក. ប្រាក់ចំណូល	250.00	100.92%	252.29	-	-	-	-	-	20.47	69.47	6.94	29.06	-	126.36	-
- អំណោយ-ទ្រទ្រង់ថវិកា	125.00	124.00%	155.01	-	-	-	-	-	-	6.01	4.34	18.30	-	126.36	-
- ទ្រទ្រង់ចំណាយមូលធន	125.00	124.00%	155.01	-	-	-	-	-	-	6.01	4.34	18.30	-	126.36	-
អំណោយពីទ្រព្យសម្រាប់ចំណាយវិនិយោគ	125.00	124.00%	155.01	-	-	-	-	-	-	6.01	4.34	18.30	-	126.36	-
- កម្ចី និង បំណុលពាក់ព័ន្ធ-ការគាំទ្រថវិកា	125.00	77.83%	97.29	-	-	-	-	-	20.47	63.46	2.60	10.76	-	-	-
- កម្ចីបរទេស	125.00	77.83%	97.29	-	-	-	-	-	20.47	63.46	2.60	10.76	-	-	-
ការខ្ចីប្រាក់ប្រទេស-ពហុភាគី	125.00	77.83%	97.29	-	-	-	-	-	20.47	63.46	2.60	10.76	-	-	-
១. ចំណូលសរុប	5,323.77	57.57%	3,064.65	261.74	150.56	472.00	306.69	269.73	381.03	461.41	275.46	153.74	168.04	164.24	-
១១. ចំណាយ	5,323.77	57.70%	3,071.60	268.11	92.62	482.49	288.17	311.58	378.63	462.55	280.47	166.22	176.38	164.37	-
- អំណោយ	1,064.75	91.67%	976.02	88.73	88.73	88.73	88.73	88.73	88.73	88.73	88.73	88.73	88.73	88.73	-
អំណោយទ្រព្យសម្រាប់ចំណាយវិនិយោគ	1,064.75	91.67%	976.02	88.73	88.73	88.73	88.73	88.73	88.73	88.73	88.73	88.73	88.73	88.73	-
- ការខ្ចីប្រាក់ និង បំណុលប្រហាក់ប្រហែល	4,259.02	49.20%	2,095.57	179.39	3.89	393.76	199.44	222.85	289.90	373.82	191.74	77.49	87.65	75.64	-
- ការខ្ចីបរទេស	4,259.02	49.20%	2,095.57	179.39	3.89	393.76	199.44	222.85	289.90	373.82	191.74	77.49	87.65	75.64	-
ការខ្ចីប្រាក់ប្រទេស-ពហុភាគី	4,259.02	15.10%	643.07	60.31	(27.44)	136.85	64.46	105.11	51.23	50.52	52.91	55.70	56.94	36.48	-
ការខ្ចីប្រាក់ប្រទេស- ទ្រព្យសម្រាប់	-	...	1,452.51	119.07	31.33	256.91	134.98	117.74	238.67	323.30	138.83	21.79	30.70	39.17	-
១២. មិនទាន់ចំណាយ		...	(6.95)	(6.37)	57.93	(10.49)	18.52	(41.85)	2.40	(1.14)	(5.01)	(12.47)	(8.34)	(0.13)	-
ក. វិនិយោគមូលធន	(905.95)	...	(786.89)	(21.63)	(65.01)	(144.88)	(43.29)	(34.56)	(9.31)	(108.16)	(197.55)	(81.62)	(60.95)	(19.93)	-
២. ហិរញ្ញប្បទានក្នុងស្រុក	4,050.00	-1.44%	(58.16)	(3.98)	(50.41)	9.96	(3.20)	(8.25)	3.82	1.89	2.64	7.32	(28.87)	10.92	-
ក. ហិរញ្ញប្បទានសាធារណៈ	4,050.00	-32.29%	(1,307.65)	1.14	(50.31)	(8.79)	(707.79)	(227.31)	27.42	(3.02)	2.17	(216.70)	(109.35)	(15.12)	-
- បញ្ជីរដ្ឋាភិបាល	4,050.00	-32.29%	(1,307.65)	1.14	(50.31)	(8.79)	(707.79)	(227.31)	27.42	(3.02)	2.17	(216.70)	(109.35)	(15.12)	-
ង. គំរោងគណនី រវាង ធនាគារជាតិ និង ស.ប.វ		...	1,249.50	(5.12)	(0.10)	18.75	704.59	219.06	(23.60)	4.91	0.47	224.02	80.48	26.04	-
កំហុស-លំអៀង		...	(0.00)	(0.00)	0.00	-	0.00	(0.00)	0.00	-	(0.00)	(0.00)	0.00	(0.00)	-
អត្រាប្រាក់បៀវត្ស អន្តរជាតិ		...		4,011.00	4,003.00	4,015.00	4,050.00	4,062.00	4,066.00	4,086.00	4,088.00	4,095.00	4,048.00	4,065.00	-
ចំណូលរាជធានីខេត្ត	1,476.95	145.66%	2,151.27	154.85	124.77	241.73	122.36	147.56	262.32	240.12	204.55	203.71	263.36	185.94	-
ក្នុងនោះ ៖ ចំណូលពន្ធ	1,351.62	125.35%	1,694.24	119.61	119.24	124.00	119.89	102.32	146.83	200.26	183.96	193.77	227.51	156.86	-
ចំណូលមិនមែនពន្ធ	41.52	59.51%	24.71	2.40	1.64	2.25	1.52	3.62	1.29	2.59	4.60	1.75	1.57	1.48	-

តារាងប្រតិបត្តិការហិរញ្ញវត្ថុឆ្នាំ ២០១៩

បរិយាយ	ច្បាប់ថវិកា ឆ្នាំ ២០១៩	ការអនុវត្ត /ច្បាប់	សរុប ការអនុវត្ត	មករា ១៩	កុម្ភៈ ១៩	មីនា ១៩	មេសា ១៩	ឧសភា ១៩	មិថុនា ១៩	កក្កដា ១៩	សីហា ១៩	កញ្ញា ១៩	តុលា ១៩	វិច្ឆិកា ១៩	ធ្នូ ១៩
ការផ្ទេរ/ប្រាក់ពីថ្នាក់ជាតិ	83.81	515.85%	432.32	32.85	3.89	115.48	0.95	41.62	114.19	37.27	16.00	8.19	34.29	27.60	-
ចំណាយរាជធានីខេត្ត	1,091.03	100.89%	1,100.73	25.27	60.00	119.58	88.34	139.08	51.71	135.69	93.69	117.89	117.15	152.32	-
ក្នុងនោះ៖ ចំណាយបៀវត្ស	79.01	84.33%	66.63	1.89	6.76	5.85	7.30	6.37	6.75	6.57	6.43	5.79	6.26	6.66	-
ចំណាយមិនមែនបៀវត្ស	692.32	122.47%	847.91	20.06	45.51	94.03	77.21	119.95	36.91	115.75	70.98	44.43	104.99	118.11	-
ចំណាយវិនិយោគ	319.70	58.24%	186.19	3.32	7.73	19.70	3.84	12.77	8.05	13.37	16.28	67.68	5.91	27.55	-
តុល្យភាព រាជធានីខេត្ត	385.91	272.22%	1,050.55	129.58	64.77	122.15	34.02	8.48	210.61	104.43	110.86	85.82	146.21	33.62	-
វិភាគទានពី កាស៊ីណូ និង ភ្នាក់ងារ	229.02	117.20%	268.42	-	-	-	-	-	11.19	155.22	42.34	17.99	18.62	23.07	-

ថ្ងៃ ខែ ឆ្នាំកុរ ឯកស័ក ព.ស. ២៥៦៣

រាជធានីភ្នំពេញ ថ្ងៃទី ខែ ឆ្នាំ២០១៩

អគ្គនាយក
អគ្គនាយកដ្ឋានគោលនយោបាយ

ថ្ងៃ ខែ ឆ្នាំកុរ ឯកស័ក ព.ស. ២៥៦៣

រាជធានីភ្នំពេញ ថ្ងៃទី ខែ ឆ្នាំ២០១៩

ប្រធាននាយកដ្ឋាន
នាយកដ្ឋានស្តីពី និងវិភាគសេដ្ឋកិច្ច

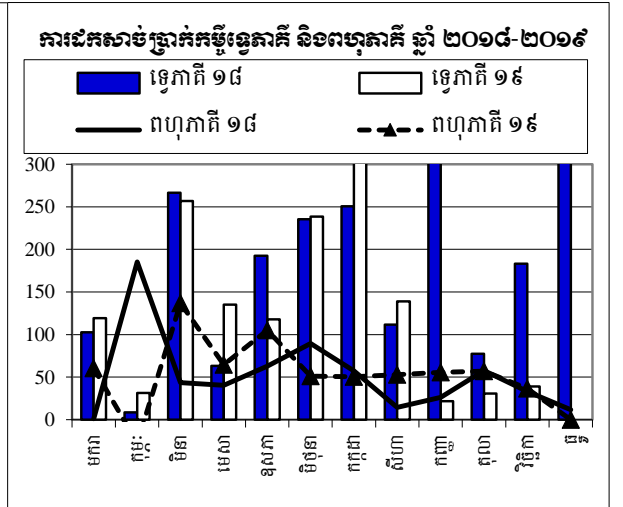
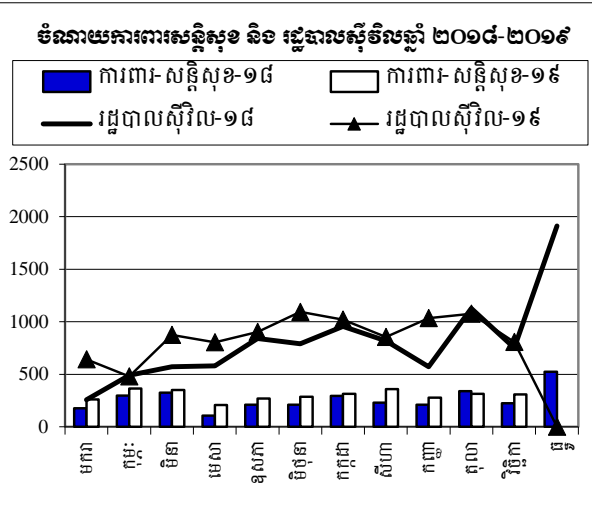
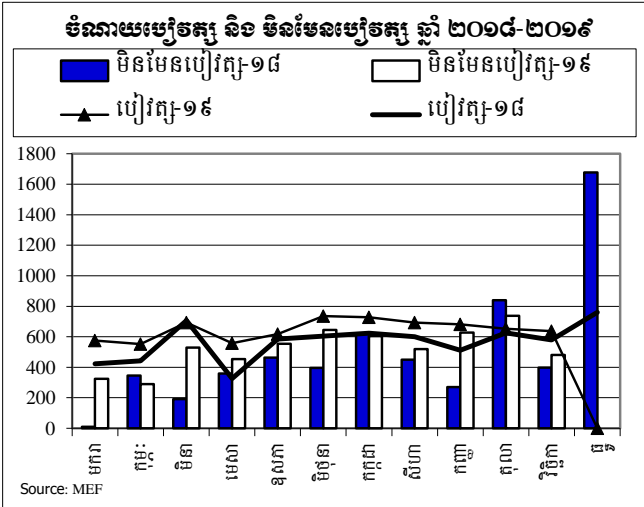
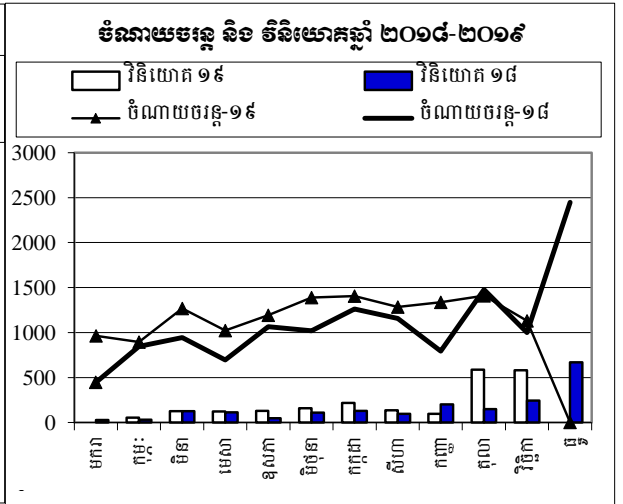
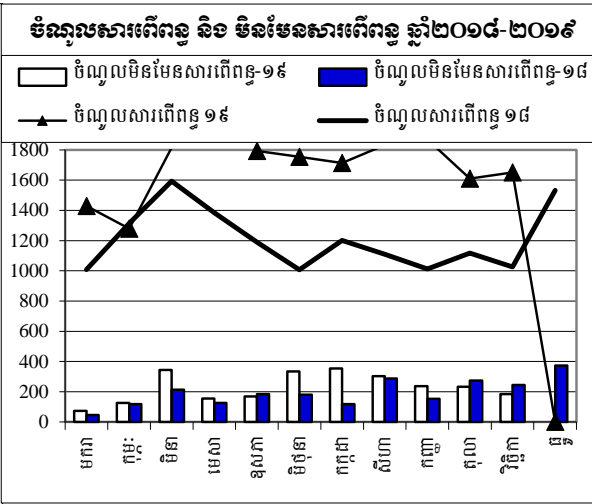
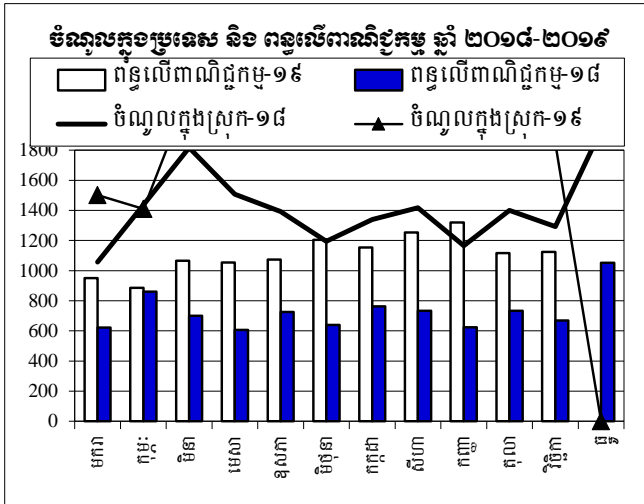
ថ្ងៃ ខែ ឆ្នាំកុរ ឯកស័ក ព.ស. ២៥៦៣

រាជធានីភ្នំពេញ ថ្ងៃទី ខែ ឆ្នាំ២០១៩

ប្រធានការិយាល័យ
ស្តីពីហិរញ្ញវត្ថុសាធារណៈ

ការប្រៀបធៀបការអនុវត្តថវិកា ឆ្នាំ ២០១៨-២០១៩

គិតជា ម៉ឺលានរៀល



Source: MEF

ចំណាយបច្ចេកទេសក្រសួង ឆ្នាំ ២០១៩

បរិយាយ	ច្បាប់ថវិកា ឆ្នាំ ២០១៩	ការអនុវត្ត /ច្បាប់	មករា ១៩	កុម្ភៈ ១៩	មីនា ១៩	មេសា ១៩	ឧសភា ១៩	មិថុនា ១៩	កក្កដា ១៩	សីហា ១៩	កញ្ញា ១៩	តុលា ១៩	វិច្ឆិកា ១៩	ធ្នូ ១៩
សរុបចំណាយបច្ចេកទេស	16,827,280	79.04%	13,300,357	962,171	896,415	1,266,797	1,021,945	1,194,542	1,388,386	1,406,699	1,284,456	1,336,692	1,410,085	1,132,167
I. វិស័យសេដ្ឋកិច្ចសង្គម	2,451,824	85.98%	2,108,098	147,189	110,141	219,351	178,398	126,986	278,140	237,623	116,653	322,231	216,186	155,201
០១. ព្រះបរមរាជវាំង	98,414	83.58%	82,257	2,679	8,067	8,836	8,550	8,508	9,966	7,193	7,575	5,040	8,959	6,884
០២. រដ្ឋសភា	183,783	98.60%	181,208	50,998			45,811		25,229	17,594		23,482	18,094	
០៣. ក្រុមសភា	87,233	98.50%	85,922	25,936			18,957	492	-14	11,868	7,538	14,003	7,154	-13
០៤. ក្រុមប្រឹក្សាធម្មនុញ្ញ	11,523	108.54%	12,507	4,054			2,676	8	2,800	360		9	2,601	
០៥. ទីស្តីការគណៈរដ្ឋមន្ត្រី	415,409	82.82%	344,051	4,315	19,333	19,038	27,289	29,526	27,514	53,027	24,865	26,022	74,089	39,033
០៥. ក្រុមប្រឹក្សាអភិវឌ្ឍន៍កម្ពុជា	15,430	78.79%	12,157	83	83	106	688	814	1,525	958	3,127	483	675	3,616
០៧. ក្រសួងមហាផ្ទៃ (រដ្ឋាកររដ្ឋបាល)	206,039	104.69%	215,706	20,211	11,081	10,624	21,777	12,101	19,968	40,091	4,513	21,250	18,509	35,580
០៨. ក្រសួងទំនាក់ទំនងសហ-ក្រុមសភា និងអភិការកិច្ច	41,556	82.43%	34,253	1,425	1,541	1,869	3,497	3,320	3,755	4,858	4,393	2,571	3,681	3,343
០៩. ក្រសួងការបរទេស និងសហប្រតិបត្តិការអន្តរជាតិ	148,849	77.32%	115,087	10,078	17,645	10,852	12,071	6,648	23,453	4,407	3,573	9,841	12,111	4,408
១០. ក្រសួងសេដ្ឋកិច្ច និងហិរញ្ញវត្ថុ	796,115	86.21%	686,321	12,440	37,805	124,468	23,867	28,987	117,607	54,704	27,248	192,678	45,382	21,137
១១. ក្រសួងផែនការ	91,138	85.73%	78,129	3,980	5,052	5,953	6,033	5,752	6,010	9,389	8,301	5,940	7,660	14,060
១២. ក្រសួងរៀបចំផែនការ និងស៊ីវិល	162,996	72.72%	118,528	4,083	4,565	5,648	14,398	13,380	15,445	10,783	19,952	11,198	6,446	12,631
១៣. គណៈកម្មការជាតិរៀបចំការបោះឆ្នោត	79,059	60.35%	47,716	1,708	1,164	3,835	2,386	8,711	7,790	11,153	3,333	1,704	1,060	4,871
១៤. អាជ្ញាធរសវនកម្មជាតិ	14,905	75.56%	11,262	639	646	643	710	964	651	1,356	1,636	1,485	1,271	1,261
១៥. ល្អប្រតិបត្តិការស្ថាប័ន	45,856	81.79%	37,507	1,871	2,069	4,674	4,380	2,732	4,339	5,596	2,068	3,051	2,586	4,142
១៦. ក្រសួងមុខងារសាធារណៈ	53,519	84.99%	45,487	2,687	1,092	3,849	3,775	5,549	3,021	6,177	5,710	3,474	5,906	4,248
II. វិស័យកសិកម្ម រុក្ខាប្រមាញ់ និងនេសាទ	4,057,518	84.09%	3,411,993	264,367	368,325	356,853	216,587	277,171	296,106	324,704	370,198	290,339	326,799	320,544
០១. ក្រសួងកសិកម្ម រុក្ខាប្រមាញ់ និងនេសាទ	2,416,438	87.99%	2,126,318	165,203	191,730	168,913	200,307	173,260	185,755	211,055	243,405	169,499	208,961	208,229
០២. ក្រសួងមហាផ្ទៃ (ផ្នែកស្ថាប័នសាធារណៈ)	1,490,709	78.99%	1,177,521	93,857	171,085	181,150	7,289	94,722	101,223	101,223	114,915	106,760	104,622	100,683
០៣. ក្រសួងយុត្តិធម៌	150,371	71.93%	108,155	5,307	5,510	6,790	8,991	9,189	9,137	12,425	11,878	14,079	13,216	11,632
III. វិស័យសេដ្ឋកិច្ច	6,196,796	82.78%	5,130,008	250,127	316,947	453,470	351,922	629,271	589,020	456,680	588,116	580,314	455,024	459,118
០១. ក្រសួងពាណិជ្ជកម្ម	85,179	85.79%	73,071	2,707	6,006	11,198	4,431	10,021	5,386	6,672	8,290	7,265	5,557	5,539
០២. ក្រសួងសុខាភិបាល	1,545,525	76.42%	1,181,025	32,276	38,398	98,297	63,476	316,844	53,552	84,681	146,139	184,491	89,308	73,565
០៣. ក្រសួងអប់រំ យុវជន និងកីឡា	2,949,604	82.55%	2,434,933	127,721	177,981	202,965	190,255	182,334	291,439	282,054	284,707	242,481	215,647	237,349
០៤. ក្រសួងវប្បធម៌ និងវិចិត្រសិល្បៈ	180,146	90.97%	163,875	3,235	3,978	6,031	5,984	11,153	43,554	30,026	10,917	24,001	13,543	11,453
០៥. ក្រសួងបរិស្ថាន	89,742	78.53%	70,477	3,162	4,233	4,072	5,350	5,049	7,737	6,134	7,601	6,828	13,661	6,650
០៦. ក្រសួងសេដ្ឋកិច្ច អភិវឌ្ឍន៍ និងហិរញ្ញវត្ថុ	993,071	92.99%	923,481	71,060	72,674	116,434	54,201	83,854	158,459	8,354	92,025	86,898	90,182	89,340
០៧. ក្រសួងធម្មការ និងកិច្ចការសាសនា	68,706	82.61%	56,756	2,528	3,018	3,564	5,172	4,843	6,748	5,400	9,305	5,654	5,290	5,232
០៨. ក្រសួងកិច្ចការនារី	50,888	82.83%	42,152	1,776	1,734	3,259	4,817	4,027	5,076	3,434	5,368	3,153	5,340	4,169
០៩. ក្រសួងការងារ និងបណ្តុះបណ្តាលវិជ្ជាជីវៈ	233,936	78.76%	184,237	5,662	8,926	7,651	18,237	11,146	17,068	29,925	23,764	19,543	16,495	25,820
IV. វិស័យសេដ្ឋកិច្ច	1,506,888	64.38%	970,152	31,164	37,668	60,103	76,564	92,568	85,650	99,352	104,731	90,319	145,240	146,792
០១. រដ្ឋបាលខេត្តកណ្តាល	55,812	64.44%	35,964	1,144	1,197	1,206	1,592	2,670	1,203	2,997	6,371	2,421	8,274	6,889
០២. ក្រសួងពាណិជ្ជកម្ម	56,764	59.84%	33,966	1,324	1,489	2,322	2,767	2,158	3,104	3,118	4,543	3,622	4,498	5,021
០៣. ក្រសួងពាណិជ្ជកម្ម	148,168	65.64%	97,262	5,226	3,713	5,404	8,004	9,010	8,036	13,608	14,505	3,176	20,867	5,713
០៤. ក្រសួងកសិកម្ម រុក្ខាប្រមាញ់ និងនេសាទ	264,924	77.64%	205,678	8,726	10,508	11,580	17,916	19,789	21,958	23,017	22,245	19,640	26,262	24,036
០៥. ក្រសួងអភិវឌ្ឍន៍ជនបទ	183,295	43.90%	80,462	2,244	3,220	4,241	3,834	3,711	3,711	9,868	11,944	12,617	6,028	11,501
០៦. ក្រសួងប្រៃសណីយ៍ និងទូរគមនាគមន៍	73,964	98.42%	72,793	1,613	2,159	3,129	3,101	19,890	5,878	8,371	7,055	4,257	9,209	8,130
០៧. ក្រសួងសាធារណៈការ និងដឹកជញ្ជូន	409,345	57.10%	233,718	5,593	6,576	15,128	18,842	13,594	16,516	17,612	15,616	19,365	41,686	63,191
០៨. ក្រសួងទេសចរណ៍	98,065	75.19%	73,737	1,645	3,623	9,774	8,069	11,533	7,279	5,262	10,646	5,057	5,710	5,139
០៩. ក្រសួងធនធានទឹក និងឧតុនិយម	159,188	59.40%	94,560	2,134	3,288	3,310	9,059	7,770	4,624	10,550	8,392	14,505	18,871	12,058
១០. ក្រសួងទំនាក់ទំនងសហ-ក្រុមសភា	57,363	73.24%	42,013	1,516	1,896	4,009	3,380	2,442	5,799	4,949	3,413	5,658	3,837	5,114
V. ផ្សេងៗ (ចំណាយបច្ចេកទេសមិនមែនបច្ចេកទេស)	2,614,254	64.27%	1,680,104	269,324	63,334	177,020	198,474	68,546	139,470	288,340	104,758	53,489	266,836	50,513
០១. ចំណាយមិនមែនបច្ចេកទេស	2,614,254	64.27%	1,680,104	269,324	63,334	177,020	198,474	68,546	139,470	288,340	104,758	53,489	266,836	50,513

ចំណាំ



ស្តង់ដារស្ថិតិហិរញ្ញវត្ថុ (TOFE) ខែវិច្ឆិកា ឆ្នាំ២០១៩ ត្រូវបានរៀបចំដោយផ្អែកលើទិន្នន័យបណ្តោះអាសន្នដែលទទួលបាន តាមកាលបរិច្ឆេទដូចខាងក្រោម៖

- ១. ទិន្នន័យចំណូលរដ្ឋបាលថ្នាក់ជាតិ (ក្រសួង ស្ថាប័ន អង្គភាព និងមន្ទីរជំនាញក្រោមឱវាទ) ត្រឹមថ្ងៃទី១២ ខែធ្នូ ឆ្នាំ២០១៩
- ២. ទិន្នន័យចំណាយរដ្ឋបាលថ្នាក់ជាតិ (ក្រសួង ស្ថាប័ន អង្គភាព និងមន្ទីរជំនាញក្រោមឱវាទ) ត្រឹមថ្ងៃទី១៧ ខែធ្នូ ឆ្នាំ២០១៩
- ៣. ទិន្នន័យកម្ចី ពហុភាគី ទ្វេភាគី និងអំណោយត្រឹមថ្ងៃទី១៧ ខែធ្នូ ឆ្នាំ២០១៩
- ៤. ទិន្នន័យគណនីរដ្ឋាភិបាល (Credit Bank) បានពីធនាគារជាតិ គិតត្រឹមថ្ងៃទី១៧ ខែធ្នូ ឆ្នាំ២០១៩

ទិន្នន័យស្ថិតិហិរញ្ញវត្ថុ (TOFE) នឹងត្រូវបានធ្វើបច្ចុប្បន្នភាពនៅពេលចេញផ្សាយខែបន្ទាប់។

