

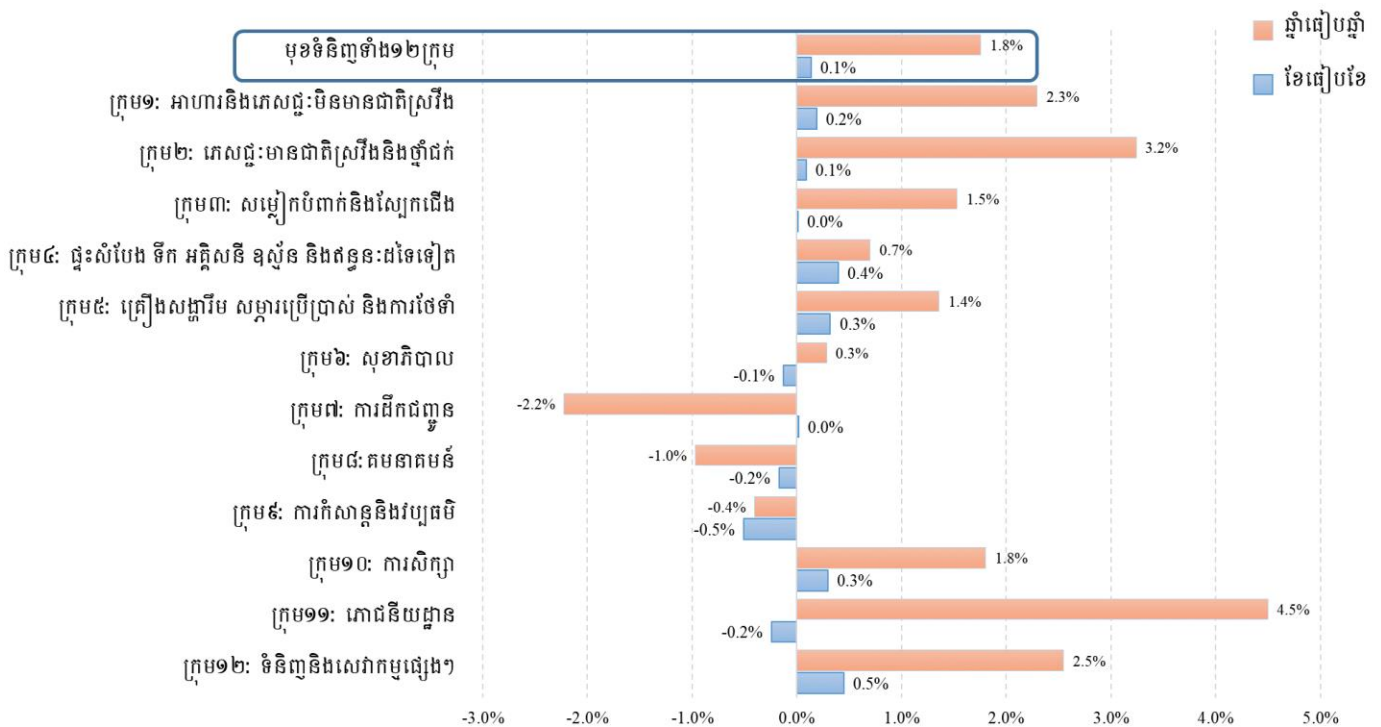
## ស្ថានភាពអតិថិជននៅខែវិច្ឆិកាឆ្នាំ២០១៩

### ក អតិថិជនក្នុងប្រទេស

តាមប្រភពទិន្នន័យផ្លូវការពីវិទ្យាស្ថានជាតិស្ថិតិ (NIS) បង្ហាញថា នៅខែវិច្ឆិកា ឆ្នាំ២០១៩ នេះ សន្ទស្សន៍ថ្លៃទំនិញប្រើប្រាស់ និងសេវាកម្មនៅរាជធានីភ្នំពេញ មានការកើនឡើងវិញបន្តិចក្នុងអត្រា ០,១% បើធៀបនឹងខែមុននិងកើន ១,៨% បើធៀបនឹងខែដូចគ្នាឆ្នាំមុន។

ជាមួយ បើធៀបនឹងខែវិច្ឆិកាឆ្នាំមុន កំណើនសន្ទស្សន៍ថ្លៃទំនិញប្រើប្រាស់ និងសេវាកម្មនេះ មានការថមថយក្នុងកម្រិតមធ្យម ១,៨% ធៀបនឹងខែវិច្ឆិកា ឆ្នាំ២០១៨ មានអត្រាកំណើនមធ្យម ២,៥%។ កំណើនថមថយនេះបណ្តាលមកពីការថមថយកំណើននៃសន្ទស្សន៍ថ្លៃទំនិញប្រើប្រាស់ និងសេវាកម្មសំខាន់ៗមួយចំនួន ដូចជា ភេសជ្ជៈមានជាតិស្រវឹង និងថ្នាំជក់ (ថយពី ៤,៧% នៅឆ្នាំ ២០១៨ មកត្រឹម ៣,២% នៅឆ្នាំ២០១៩) សម្លៀកបំពាក់ និងស្បែកជើង (ថយពី២,៨% មកត្រឹម ១,៥%), ផ្ទះសំបែង ទឹក អគ្គិសនី ឧស្ម័ន និងឥន្ធនៈដទៃទៀត (ថយពី១,៧% មកត្រឹម០,៧%), និងភោជនីយដ្ឋាន (ថយពី ៦,៣% មកត្រឹម ៤,៥%) និងការធ្លាក់ចុះនៃសន្ទស្សន៍ការដឹកជញ្ជូន ដោយសារការថយចុះនៃប្រេងសាំង និងប្រេងម៉ាស៊ូតឆា ឆ្នាំ២០១៩ នេះ។

ក្រាហ្វិកបម្រែបម្រួលសន្ទស្សន៍ថ្លៃទំនិញទាំង១២ ក្រុម



តារាង ១ ÷ ការប្រែប្រួលសន្ទស្សន៍ថ្លៃទំនិញទាំង១២ ក្រុម មានដូចខាងក្រោម÷

	ធៀបនឹងខែមុន (%)	ធៀបនឹងឆ្នាំមុន (%)
<b>មុខទំនិញគ្រប់មុខ</b>	<b>+ 0,១</b>	<b>+១, ៨</b>
១- អាហារ និងភេសជ្ជៈមិនមែនជាតិស្រវឹង	+0, ២	+ ២, ៣
២- ភេសជ្ជៈមានជាតិស្រវឹង និងថ្នាំជក់	+ 0,១	+ ៣, ២
៣- សម្លៀកបំពាក់ និងស្បែកជើង	0, 0	+១, ៥
៤- ផ្ទះសំបែង ទឹក អគ្គិសនី ឧស្ម័ន និងឥន្ធនៈដទៃទៀត	+ 0, ៤	+ 0, ៧
៥- គ្រឿងសង្ហារឹម សម្ភារៈប្រើប្រាស់ និងការថែទាំ	+ 0, ៣	+១, ៤
៦- សុខាភិបាល	- 0,១	+ 0, ៣
៧- ការដឹកជញ្ជូន	0, 0	-២, ២
៨- ធម្មនាគមន៍	- 0, ២	-១, 0
៩- ការកំសាន្ត និងវប្បធម៌	- 0, ៥	- 0, ៤
១០- ការសិក្សា	+ 0, ៣	+១, ៨
១១- ភោជនីយដ្ឋាន	- 0, ២	+ ៤, ៥
១២- ទំនិញ និងសេវាកម្មផ្សេងៗ	+ 0, ៥	+ ២, ៥

តារាងបម្រែបម្រួលសន្ទស្សន៍ថ្លៃមូលដ្ឋានអាហារសំខាន់ៗ

មុខទំនិញ	ធៀបនឹងខែមុន (%)					ធៀបនឹងឆ្នាំមុន (%)				
	២០១៩					២០១៩				
	កក្កដា	សីហា	កញ្ញា	តុលា	វិច្ឆិកា	កក្កដា	សីហា	កញ្ញា	តុលា	វិច្ឆិកា
អង្ករ	+ 0, ៧	+១, ១	- ៣, ៦	+ ៣, ៦	+ 0, ១	+ ៣, ៥	+ ៣, ៧	+ ៣, ៩	+ ៣, ៣	+ ៣, ៧
សាច់គោ	+ 0, ៥	+ 0, ៩	- ២, ៣	+ ២, ៥	+ 0, ៤	+១, ៩	+ ២, ៤	+ ២, ៤	+ ២, ៥	+ ២, ៩
សាច់មាន់	+ 0, ៩	+១, ១	- ២, ៥	+ ២, ៩	+ 0, ២	+ ២, ៥	+ ៣, ២	+ ៣, ៤	+ ៣, ៣	+ ៣, ១
សាច់ទា	+ ២, ២	+ 0, ៥	- ៣, ២	+ ៣, ៣	0, 0	+ ២, ៨	+ ៥, ៦	+ ៤, ៦	+ ៣, ៦	+ ៣, ៣
សាច់ជ្រូក	- ៥, 0	+១, ៣	+ ២, ៧	- ៤, 0	+ 0, ៦	- ៣, ៩	- ៤, ៥	- ៧, ៤	- ៥, ៧	- ៣, ៤
ត្រីទឹកសាប និង ត្រីទឹកសមុទ្រ	+ ៣, 0	+១, ៤	- ៥, ១	+ ៦, 0	- 0, ៥	+ ៤, ៦	+ ៥, ២	+ ៥, ៣	+ ៥, ២	+ ៥, ៤
ក្នុងនោះត្រីស្រស់	+ ៣, ៥	+១, ៤	- ៥, ៤	+ ៦, ៤	- 0, ៥	+ ៤, ៥	+ ៥, ២	+ ៥, 0	+ ៥, ១	+ ៥, ៨
ផ្លែឈើ	+១, ១	+១, 0	- ៣, ៤	+ ២, ៤	+១, ២	+ ៣, ១	+ ៤, 0	+ ៤, ៧	+ ២, ៦	+ ៣, ៧
ផ្លែឈើស្រស់	+១, ៣	+១, ១	- ៤, ១	+ ៣, ១	+១, ២	+ ៣, ៧	+ ៤, ៥	+ ៥, ៤	+ ៣, ២	+ ៤, ៤
បន្លែ	+១, ៤	+ 0, ៩	- ១, ៥	+ 0, ៣	+ 0, ៩	+ ៣, 0	+ ២, ៧	+ ១, ៤	- 0, ៦	+ ១, ២
បន្លែជាស្លឹក	+ 0, ៦	+១, ៣	0, 0	- 0, ៦	+១, ៦	+១, ១	+ ១, ៩	+ 0, ៦	- ២, 0	+ 0, ៩
បន្លែជាផ្លែ	+ ២, ៦	+ 0, ៣	- ៣, ៨	+ ១, ៥	+ 0, ៣	+ ៧, ៩	+ ៥, ៨	+ ៣, 0	+ 0, ៩	+ ១, ៨

**គ អតិផរណារូបវិទ្យាតាមបណ្តាប្រទេសមួយចំនួន**

តារាង ៣÷ អតិផរណាចុងឆ្នាំ (Year on Year) គិតជា %												
ប្រទេស	២០១៨	២០១៩										
	ធ្នូ	មករា	កុម្ភៈ	មីនា	មេសា	ឧសភា	មិថុនា	កក្កដា	សីហា	កញ្ញា	តុលា	វិច្ឆិកា
ប្រទេសកម្ពុជា	+១,៦	+១,៥	+២,០	+២,២	+២,១	+២,០	+១,៤	+២,២	+២,៤	+១,៧	+១,៣	+១,៨
ប្រទេសវៀតណាម	+៣,០	+២,៦	+២,៦	+២,៧	+២,៩	+២,៣	+២,២	+២,៤	+២,៣	+២,០	+២,២	+៣,៥
ប្រទេសថៃ	+០,៤	+០,៣	+០,៧	+១,២	+១,២	+១,៩	+០,៩	+១,០	+០,៥	+០,៣	+០,១	+០,២
ប្រទេសម៉ាឡេស៊ី	+០,២	-០,៧	-០,៤	+០,២	+០,២	+០,២	+១,៥	+១,៤	+១,៥	+១,១	+១,១	+០,៩
ប្រទេសឥណ្ឌូនេស៊ី	+៣,១	+២,៨	+២,៦	+២,៥	+២,៨	+៣,៣	+៣,៣	+៣,៣	+៣,៤	+៣,៤	+៣,១	+៣,០
ប្រទេសហ្វីលីពីន	+៥,១	+៤,៤	+៣,៨	+៣,៣	+៣,០	+៣,២	+២,៧	+២,៤	+០,៩	+០,៩	+០,៨	+១,៣
ប្រទេសចិន	+១,៩	+១,៧	+១,៥	+២,៣	+២,៥	+២,៧	+២,៧	+២,៨	+២,៨	+៣,០	+៣,៨	+៤,៥
ប្រទេសកូរ៉េខាងត្បូង	+១,៣	+០,៨	+០,៥	+០,៤	+០,៦	+០,៧	+០,៧	+០,៦	០,០	-០,៤	០,០	+០,២
ប្រទេសជប៉ុន	+០,៣	+០,២	+០,២	+០,៥	+០,៩	+០,៧	+០,៧	+០,៥	+០,៣	+០,២	+០,២	+០,៥

ប្រភពទិន្នន័យ  
 (១) ប្រទេសកម្ពុជា គិតវិទ្យាស្ថានជាតិស្ថិតិ(NIS)  
 (២) ប្រទេសផ្សេងៗទៀត គិតពីគេហទំព័រ <http://www.tradingeconomics.com>;

**កំណត់សម្គាល់**

ការចងក្រងសន្ទស្សន៍ថ្លៃទំនិញប្រើប្រាស់ (CPI) នៅភ្នំពេញ÷

- ថ្លៃទំនិញដែលត្រូវបានជ្រើសរើសមានចំនួន ២៥៩មុខ
- ថ្លៃមុខទំនិញភាគច្រើនត្រូវបានប្រតិបត្តិការប្រមូលពីផ្សារចំនួន ៥
- ជាទូទៅថ្លៃត្រូវបានប្រមូលពីតួបគំរូចំនួន ៤ក្នុងផ្សារនីមួយៗ
- សម្រាប់មុខទំនិញដែលមិនដាក់លក់នៅទីផ្សារ ថ្លៃត្រូវបានប្រមូលពីតួបនៅជិតៗផ្សារ
- សន្ទស្សន៍ថ្លៃនៃមុខទំនិញត្រូវបានចងក្រងតាមមធ្យមធាតុសាស្ត្រ (geometric average)

ប្រភព÷ ក្រសួងផែនការ (វិទ្យាស្ថានជាតិស្ថិតិ)

**រៀបចំនិងធ្វើចំណោលដោយ**

**នាយកដ្ឋានស្ថិតិ និងវិភាគសេដ្ឋកិច្ច**

**អគ្គនាយកដ្ឋានគោលនយោបាយ, ក្រសួងសេដ្ឋកិច្ចនិងហិរញ្ញវត្ថុ**

ព័ត៌មានផ្សេងៗ សូមទាក់ទងក្រុមការងារ  
 ទូរស័ព្ទលេខ÷ (+៨៥៥) ២៣ ៤២៧ ៩១៣, (+៨៥៥) ១០ ៧១ ៣៤ ៥៩  
 ម៉ោងធ្វើការ÷ ៧:០០ ដល់ ១១:០០ព្រឹក និង ២:០០ ដល់ ៥:០០រសៀល  
 កំណត់សម្គាល់÷  
 ចំពោះមតិដែលបានបង្ហាញក្នុងរបាយការណ៍នេះគឺជាការយល់ឃើញរបស់ក្រុមការងារនៃអគ្គនាយកដ្ឋាន។  
 ការផ្សព្វផ្សាយនេះមិនស្តែងពីការយល់ឃើញរបស់ក្រសួងសេដ្ឋកិច្ចនិងហិរញ្ញវត្ថុ ឬរាជរដ្ឋាភិបាលកម្ពុជានោះទេ។