

# របាយការណ៍ស្ថិតិហិរញ្ញវត្ថុរដ្ឋាភិបាលថ្នាក់ជាតិ

## ប្រចាំខែកុម្ភៈ ឆ្នាំ ២០២០

(ទិន្នន័យបឋម)

មាតិកា	ទំព័រ
១. សេចក្តីសង្ខេប	១
២. តារាងស្ថិតិរដ្ឋាភិបាលថ្នាក់ជាតិមិនរួមបញ្ចូលក្រឹះស្ថានសាធារណៈរដ្ឋបាល	
២.១. តារាងប្រតិបត្តិការហិរញ្ញវត្ថុរដ្ឋាភិបាល	២
២.២. តារាងស្ថិតិចំណូល	៣
២.៣. តារាងស្ថិតិចំណាយ	៥
២.៤. តារាងស្ថិតិប្រតិបត្តិការទ្រព្យសកម្ម និងចំណូល	៦
២.៥. តារាងស្ថិតិពីតារាងទុសក្លាណេស្ថិតិ TOFE និងស្ថិតិ GFS	៧
៣. ក្រាហ្វិក	៨
៤. ឧបសម្ព័ន្ធស្ថិតិហិរញ្ញវត្ថុរដ្ឋាភិបាលទូទៅ	១០
៥. ឧបសម្ព័ន្ធស្ថិតិហិរញ្ញវត្ថុរដ្ឋាភិបាលរដ្ឋបាលថ្នាក់ក្រោមជាតិ	១១
៦. សេចក្តីសង្ខេបអំពី "ក្របខ័ណ្ឌប្រព័ន្ធស្ថិតិហិរញ្ញវត្ថុរដ្ឋាភិបាល"	១២

**១.សេចក្តីសង្ខេប**

**ស្ថិតិការអនុវត្តវិភាគ ខែកុម្ភៈ ឆ្នាំ២០២០**

(១).ការអនុវត្តចំណូល៖ ក្នុងខែកុម្ភៈ ឆ្នាំ២០២០នេះ ចំណូលរដ្ឋបាលថ្នាក់ជាតិអនុវត្តបាន ១ ៩៤៥ ១៨៨ លានរៀល គឺបានកើនឡើង ៣២,៩៩% ឬស្មើនឹង ៤៨២ ៤៩៩ លានរៀល បើធៀបនឹងខែកុម្ភៈ ឆ្នាំ២០១៩។ នៅក្នុងឆ្នាំ២០២០ ចំណូលរដ្ឋបាលថ្នាក់ជាតិសរុបអនុវត្តបាន ៣ ៧១០ ៦៨៣ លានរៀល ឬស្មើនឹង ១៤,៩២% នៃច្បាប់ហិរញ្ញវត្ថុឆ្នាំ២០២០ ឬបានកើនឡើង ២១,៥៦% បើធៀបនឹងរយៈពេលដូចគ្នាក្នុងឆ្នាំ២០១៩។ ចំណូលនេះត្រូវបានគាំទ្រដោយចំណូល ពន្ធប្រមាណ ៧៨,៤៧% ចំណូលផ្សេងៗ ១៧,២២% និងចំណូលពីអំណោយប្រមាណ ៤,៣០%។

(២).ចំណាយសរុប៖ ក្នុងខែកុម្ភៈ ឆ្នាំ២០២០នេះ ចំណាយសរុបរដ្ឋបាលថ្នាក់ជាតិអនុវត្តបាន ១ ៩៤៥ ៩៤៦ លានរៀល គឺបានកើនឡើង ៩២,២៦% ឬស្មើនឹង ៩៣៣ ៧៩៨ លានរៀល បើធៀបទៅនឹងខែកុម្ភៈ ឆ្នាំ២០១៩ ដែលក្នុងនោះ ចំណាយអនុវត្តបាន ១ ៥៦៤ ២៤៥ លានរៀល និងទ្រព្យមិនមែនហិរញ្ញវត្ថុអនុវត្តបាន ៣៨១ ៧០១ លានរៀល។ នៅក្នុងឆ្នាំ២០២០ ចំណាយសរុបអនុវត្តបាន ៣ ០២៤ ៤៧២ លានរៀល ឬស្មើនឹង ១០,៥៤% នៃច្បាប់ហិរញ្ញវត្ថុឆ្នាំ ២០២០ ឬបានកើនឡើង ៣៤,៨៩% បើធៀបនឹងរយៈពេលដូចគ្នាក្នុងឆ្នាំ២០១៩។ ក្នុងចំណាយសរុបនេះ រួមមាន ចំណាយ (expense) សម្រេចបាន ១៣,៦៤% និងទ្រព្យសកម្មមិនមែនហិរញ្ញវត្ថុ (net acquisition of non-financial assets) សម្រេចបាន ៦,២១% នៃច្បាប់ហិរញ្ញវត្ថុឆ្នាំ២០២០។

(៣).តុល្យភាពរួមនៃបត្តិការរដ្ឋ (ចំណូលដកចំណាយ)៖ គិតត្រឹមខែកុម្ភៈ នៃឆ្នាំ២០២០នេះ តុល្យភាពប្រតិបត្តិការ ដុលមានសមតុល្យចំនួន ១ ៤៣០ ៩១១ លានរៀល ឬបានកើនឡើង ៨,៩៩% បើធៀបទៅនឹងរយៈពេលដូចគ្នាក្នុងឆ្នាំ ២០១៩។ ចំណែកឯ សមតុល្យថែទាំការឱ្យឡើ/ប្រាក់កម្ចីសុទ្ធ (ចំណូលដកចំណាយសរុប) គិតត្រឹមខែកុម្ភៈ នៃឆ្នាំ២០២០ នេះមានសមតុល្យចំនួន ៦៨៦ ២១០ លានរៀល ដែលក្នុងនោះមានទ្រព្យសកម្មហិរញ្ញវត្ថុសុទ្ធសរុបចំនួន ៧៣១ ៤៤០ លាន រៀល និងចំណុលសរុបមានចំនួន ៤៥ ២៣០ លានរៀល។

(៤).សន្និដ្ឋាន៖ ផ្អែកលើទិន្នន័យបឋមនៃការអនុវត្តឆ្នាំ២០២០នេះ ការអនុវត្តចំណូលថវិការដ្ឋបាលថ្នាក់ជាតិ នៅតែទទួលបានលទ្ធផលល្អ (កើនឡើង ២១,៥៦%) ធៀបនឹងឆ្នាំ២០១៩ ស្របពេលដែលចំណាយសរុបក៏មាន សន្ទុះគួរឱ្យកត់សម្គាល់ (កើនឡើង ៣៤,៨៩%)។ បើទោះបីជាការអនុវត្តចំណូល និងចំណាយសរុបមានភាពល្អ ប្រសើរក៏ដោយ តែការផ្ទុះឡើងនៃជំងឺរលាកផ្លូវដង្ហើមធ្ងន់ធ្ងរ (កូវីដ-១៩) នឹងផ្តល់ផលប៉ះពាល់ដល់ការអនុវត្តថវិការបស់ រដ្ឋបាលថ្នាក់ជាតិក្នុងឆ្នាំ២០២០ ។



**តារាងស្ថិតិវេជ្ជបាលថ្នាក់ជាតិមិនរួមបញ្ចូលគ្រឹះស្ថានសាធារណៈ វេជ្ជបាល**

ឯកតា៖ លានរៀល

**២.១. ប្រតិបត្តិការហិរញ្ញវត្ថុវេជ្ជបាល**

		ច្បាប់ឆ្នាំ ២០២០	អនុវត្តន៍ ២០២០	អនុវត្ត ២០២០	ប្រតិទិន មរណ	ប្រតិទិន កុម្មុះ	ប្រតិទិន មីនា	ប្រតិទិន មេសា	ប្រតិទិន ឧសភា	ប្រតិទិន មិថុនា	ប្រតិទិន កក្កដា	ប្រតិទិន សីហា	ប្រតិទិន កញ្ញា	ប្រតិទិន តុលា	ប្រតិទិន វិច្ឆិកា	ប្រតិទិន ធ្នូ
	វិធីសាស្ត្រគណនេយ្យ	Non Cash	Non Cash	Non Cash	Non Cash	Non Cash	Non Cash	Non Cash	Non Cash	Non Cash	Non Cash	Non Cash	Non Cash	Non Cash	Non Cash	Non Cash
<b>1</b>	<b>ចំណូល</b>	<b>24,869,592.0</b>	<b>3,710,682.5</b>	<b>14.92%</b>	<b>1,765,494.9</b>	<b>1,945,187.6</b>	...	...	...	...	...	...	...	...	...	...
11	ពន្ធ	20,793,145.0	2,911,995.6	14.00%	1,474,044.1	1,437,951.4	...	...	...	...	...	...	...	...	...	...
13	អំណោយ	1,250,277.0	159,712.8	12.77%	79,856.4	79,856.4	...	...	...	...	...	...	...	...	...	...
14	ចំណូលផ្សេងៗ	2,826,170.0	638,974.1	22.61%	211,594.3	427,379.8	...	...	...	...	...	...	...	...	...	...
<b>2</b>	<b>ចំណាយ</b>	<b>16,714,297.8</b>	<b>2,279,771.8</b>	<b>13.64%</b>	<b>715,526.5</b>	<b>1,564,245.3</b>	...	...	...	...	...	...	...	...	...	...
21	បន្ទុកបុគ្គលិក	8,337,283.9	1,166,555.9	13.99%	537,476.7	629,079.2	...	...	...	...	...	...	...	...	...	...
22	ទិន្នន័យ និងសេវាកម្ម	3,390,043.3	135,531.5	4.00%	8,961.4	126,570.0	...	...	...	...	...	...	...	...	...	...
24	ការប្រាក់	542,077.0	108,330.5	19.98%	6,526.8	101,803.7	...	...	...	...	...	...	...	...	...	...
25	ឧបត្ថម្ភកម្ម	11,000.0	...	...	0.0	0.0	...	...	...	...	...	...	...	...	...	...
26	អំណោយ	1,602,082.7	501,757.0	31.32%	58,779.0	442,978.0	...	...	...	...	...	...	...	...	...	...
27	ឧបត្ថម្ភសង្គមកិច្ច	1,811,692.4	183,338.3	10.12%	90,004.1	93,334.2	...	...	...	...	...	...	...	...	...	...
28	ចំណាយផ្សេងៗ	1,020,118.5	184,258.6	18.06%	13,778.5	170,480.2	...	...	...	...	...	...	...	...	...	...
<b>GOB</b>	<b>គុណភាពប្រតិបត្តិការដុល</b>	<b>8,155,294.2</b>	<b>1,430,910.7</b>	<b>17.55%</b>	<b>1,049,968.4</b>	<b>380,942.3</b>	...	...	...	...	...	...	...	...	...	...
<b>NOB</b>	<b>គុណភាពប្រតិបត្តិការសុទ្ធ</b>	<b>8,155,294.2</b>	<b>1,430,910.7</b>	<b>17.55%</b>	<b>1,049,968.4</b>	<b>380,942.3</b>	...	...	...	...	...	...	...	...	...	...
<b>31</b>	<b>ទ្រព្យសកម្មមិនមែនហិរញ្ញវត្ថុសុទ្ធ</b>	<b>11,987,442.2</b>	<b>744,700.5</b>	<b>6.21%</b>	<b>362,999.6</b>	<b>381,700.9</b>	...	...	...	...	...	...	...	...	...	...
311	ទ្រព្យអចល័ត	11,987,442.2	744,700.5	6.21%	362,999.6	381,700.9	...	...	...	...	...	...	...	...	...	...
314	ទ្រព្យសកម្មគ្មានលើកភាព	0.0	...	...	0.0	0.0	...	...	...	...	...	...	...	...	...	...
<b>2M</b>	<b>ចំណាយសរុប</b>	<b>28,701,740.0</b>	<b>3,024,472.3</b>	<b>10.54%</b>	<b>1,078,526.1</b>	<b>1,945,946.2</b>	...	...	...	...	...	...	...	...	...	...
<b>NLB</b>	<b>សមតុល្យនៃការងាយខ្ចី/ប្រាក់កម្ចី</b>	<b>-3,832,148.0</b>	<b>686,210.2</b>	...	<b>686,968.8</b>	<b>-758.6</b>	...	...	...	...	...	...	...	...	...	...
<b>32</b>	<b>ទ្រព្យហិរញ្ញវត្ថុសុទ្ធ</b>	<b>244,843.0</b>	<b>731,440.2</b>	<b>298.74%</b>	<b>799,936.1</b>	<b>-68,495.9</b>	...	...	...	...	...	...	...	...	...	...
321	ក្នុងប្រទេស	244,843.0	731,440.2	298.74%	799,936.1	-68,495.9	...	...	...	...	...	...	...	...	...	...
<b>33</b>	<b>ចំណូលសុទ្ធ</b>	<b>4,076,991.0</b>	<b>45,230.0</b>	<b>1.11%</b>	<b>112,967.3</b>	<b>-67,737.4</b>	...	...	...	...	...	...	...	...	...	...
332	ក្រៅប្រទេស	4,076,991.0	45,230.0	1.11%	112,967.3	-67,737.4	...	...	...	...	...	...	...	...	...	...

ថ្ងៃ	ខែ	ឆ្នាំកុរ ឯកស័ក ព.ស. ២៥៦៣	ថ្ងៃ	ខែ	ឆ្នាំកុរ ឯកស័ក ព.ស. ២៥៦៣	ថ្ងៃ	ខែ	ឆ្នាំកុរ ឯកស័ក ព.ស. ២៥៦៣			
	រាជធានីភ្នំពេញ ថ្ងៃទី	ខែ	ឆ្នាំ២០២០		រាជធានីភ្នំពេញ ថ្ងៃទី	ខែ	ឆ្នាំ២០២០		រាជធានីភ្នំពេញ ថ្ងៃទី	ខែ	ឆ្នាំ២០២០
<b>ជ. អគ្គនាយក</b>			<b>ប្រធាននាយកដ្ឋាន</b>			<b>ប្រធានការិយាល័យ</b>					
<b>អគ្គនាយកដ្ឋានគោលនយោបាយ</b>			<b>នាយកដ្ឋានស្ថិតិ និងវិភាគសេដ្ឋកិច្ច</b>			<b>ការិយាល័យស្ថិតិហិរញ្ញវត្ថុសាធារណៈ</b>					

**តារាងស្ថិតិវេជ្ជសាស្ត្រថ្នាក់ជាតិមិនរួមបញ្ចូលគ្រឹះស្ថានសាធារណៈ រដ្ឋបាល**

ឯកតា៖ លានរៀល

**២.២. តារាងស្ថិតិចំណូល**

	ឆ្នាំរៀបចំ	អនុវត្ត	អនុវត្ត	ប្រចាំខែ	ប្រចាំខែ	ប្រចាំខែ	ប្រចាំខែ	ប្រចាំខែ	ប្រចាំខែ	ប្រចាំខែ	ប្រចាំខែ	ប្រចាំខែ	ប្រចាំខែ	ប្រចាំខែ	ប្រចាំខែ	ប្រចាំខែ
	២០២០	២០២០	២០២០	មករា	កុម្ភៈ	មីនា	មេសា	ឧសភា	មិថុនា	កក្កដា	សីហា	កញ្ញា	តុលា	វិច្ឆិកា	ធ្នូ	
	វិធីសាស្ត្រគណនេយ្យ	Non Cash	Non Cash	Non Cash	Non Cash	Non Cash	Non Cash	Non Cash	Non Cash	Non Cash	Non Cash	Non Cash	Non Cash	Non Cash	Non Cash	Non Cash
<b>1 ចំណូល</b>	<b>24,869,592.0</b>	<b>3,710,682.5</b>	<b>14.92%</b>	<b>1,765,494.9</b>	<b>1,945,187.6</b>	...	...	...	...	...	...	...	...	...	...	...
<b>11 ពន្ធ</b>	<b>20,793,145.0</b>	<b>2,911,995.6</b>	<b>14.00%</b>	<b>1,474,044.1</b>	<b>1,437,951.4</b>	...	...	...	...	...	...	...	...	...	...	...
<b>111 ពន្ធលើប្រាក់ចំណូល និងប្រាក់ចំណេញ</b>	5,080,000.0	462,611.4	9.11%	259,121.3	203,490.1	...	...	...	...	...	...	...	...	...	...	...
1111 ពន្ធរូបវន្តបុគ្គល	1,080,000.0	139,610.2	12.93%	76,836.6	62,773.7	...	...	...	...	...	...	...	...	...	...	...
1112 ពន្ធនីតិបុគ្គល	4,000,000.0	323,001.2	8.08%	182,284.7	140,716.5	...	...	...	...	...	...	...	...	...	...	...
<b>114 ពន្ធលើទំនិញ និងសេវាប្រើប្រាស់</b>	12,956,745.0	2,051,039.8	15.83%	1,005,128.2	1,045,911.5	...	...	...	...	...	...	...	...	...	...	...
1141 ពន្ធទូទៅលើទំនិញ និងសេវាប្រើប្រាស់	7,222,800.0	1,086,448.0	15.04%	506,478.9	579,969.2	...	...	...	...	...	...	...	...	...	...	...
11411 អាករលើតម្លៃបន្ថែម	7,222,800.0	1,084,939.9	15.02%	504,970.8	579,969.2	...	...	...	...	...	...	...	...	...	...	...
11413 ពន្ធលើផលរបរ និងពន្ធលើទំនិញ និងសេវាកម្មផ្សេងៗ	0.0	1,508.1	...	1,508.1	0.0	...	...	...	...	...	...	...	...	...	...	...
1142 អាករពិសេស	5,733,945.0	964,591.7	16.82%	498,649.3	465,942.4	...	...	...	...	...	...	...	...	...	...	...
<b>115 ពន្ធលើពាណិជ្ជកម្មអន្តរជាតិ</b>	2,756,400.0	398,344.4	14.45%	209,794.6	188,549.8	...	...	...	...	...	...	...	...	...	...	...
1151 អាករ និងបន្ទុកពាណិជ្ជកម្មផ្សេងៗ	2,707,300.0	393,780.6	14.55%	207,516.1	186,264.4	...	...	...	...	...	...	...	...	...	...	...
1152 ពន្ធនាំចេញ	49,100.0	4,563.9	9.30%	2,278.5	2,285.3	...	...	...	...	...	...	...	...	...	...	...
<b>116 ពន្ធផ្សេងៗ</b>	0.0	...	...	0.0	0.0	...	...	...	...	...	...	...	...	...	...	...
<b>13 អំណោយ</b>	<b>1,250,277.0</b>	<b>159,712.8</b>	<b>12.77%</b>	<b>79,856.4</b>	<b>79,856.4</b>	...	...	...	...	...	...	...	...	...	...	...
<b>131 អំណោយពីរដ្ឋាភិបាលអន្តរជាតិ</b>	579,483.0	47,913.8	8.27%	23,956.9	23,956.9	...	...	...	...	...	...	...	...	...	...	...
1312 មូលធន	449,483.0	47,913.8	10.66%	23,956.9	23,956.9	...	...	...	...	...	...	...	...	...	...	...
<b>132 អំណោយពីអង្គការអន្តរជាតិ</b>	670,794.0	111,799.0	16.67%	55,899.5	55,899.5	...	...	...	...	...	...	...	...	...	...	...
1322 មូលធន	670,794.0	111,799.0	16.67%	55,899.5	55,899.5	...	...	...	...	...	...	...	...	...	...	...
<b>14 ចំណូលផ្សេងៗ</b>	<b>2,826,170.0</b>	<b>638,974.1</b>	<b>22.61%</b>	<b>211,594.3</b>	<b>427,379.8</b>	...	...	...	...	...	...	...	...	...	...	...
<b>141 ចំណូលពីទ្រព្យសម្បត្តិ</b>	384,669.0	302,473.7	78.63%	19,359.5	283,114.3	...	...	...	...	...	...	...	...	...	...	...
1411 ចំណូលការប្រាក់	146,926.0	11,512.2	7.84%	0.0	11,512.2	...	...	...	...	...	...	...	...	...	...	...
14112 ចំណូលការប្រាក់ក្នុងប្រទេស	146,926.0	11,512.2	7.84%	0.0	11,512.2	...	...	...	...	...	...	...	...	...	...	...
1412 ចំណូលភាគលាភ	19,650.0	269,961.5	1374.00%	6,884.8	263,105.7	...	...	...	...	...	...	...	...	...	...	...
1413 ចំណូលផលចំណែកនៃសេវាផ្គត់ផ្គង់ (អគ្គិសនី, ទឹក...)	0.0	...	...	0.0	0.0	...	...	...	...	...	...	...	...	...	...	...
1415 ចំណូលពីការជួល	218,093.0	20,971.1	9.62%	12,474.7	8,496.4	...	...	...	...	...	...	...	...	...	...	...

**តារាងស្ថិតិវិនិច្ឆ័យឆ្នាំជាតិមិនរួមបញ្ចូលគ្រឹះស្ថានសាធារណៈ រដ្ឋបាល**

ឯកតា៖ លានរៀល

**២.២. តារាងស្ថិតិវិនិច្ឆ័យ**

	ច្បាប់ឆ្នាំ ២០២០	អនុវត្ត ២០២០	អនុវត្ត ២០២០	ប្រចាំខែ មករា	ប្រចាំខែ កុម្ភៈ	ប្រចាំខែ មីនា	ប្រចាំខែ មេសា	ប្រចាំខែ ឧសភា	ប្រចាំខែ មិថុនា	ប្រចាំខែ កក្កដា	ប្រចាំខែ សីហា	ប្រចាំខែ កញ្ញា	ប្រចាំខែ តុលា	ប្រចាំខែ វិច្ឆិកា	ប្រចាំខែ ធ្នូ
	វិធីសាស្ត្រគណនេយ្យ	Non Cash	Non Cash	Non Cash	Non Cash	Non Cash	Non Cash	Non Cash	Non Cash	Non Cash	Non Cash	Non Cash	Non Cash	Non Cash	Non Cash
<b>142 ចំណូលពីការលក់ទំនិញ និងសេវាកម្ម</b>	2,258,055.2	315,967.8	13.99%	183,173.5	132,794.3	...	...	...	...	...	...	...	...	...	...
1421 ចំណូលពីការលក់ក្នុងទីផ្សារ	574,330.3	109,828.7	19.12%	87,603.7	22,225.0	...	...	...	...	...	...	...	...	...	...
1422 ចំណូលសេវាដ្ឋបាល	1,139,210.7	135,847.6	11.92%	53,825.0	82,022.6	...	...	...	...	...	...	...	...	...	...
1423 ចំណូលពីការលក់ ឬសកម្មភាពផ្សេងៗ (ទេសចរណ៍, វប្បធម៌...)	544,514.2	70,291.5	12.91%	41,744.8	28,546.7	...	...	...	...	...	...	...	...	...	...
<b>143 ចំណូលបានពីការវិនិយោគ</b>	181,445.8	20,333.7	11.21%	8,934.9	11,398.8	...	...	...	...	...	...	...	...	...	...
<b>144 ការផ្ទេរផ្សេងៗដែលមិនបានវិញក</b>	2,000.0	198.9	9.94%	126.5	72.4	...	...	...	...	...	...	...	...	...	...
1441 ចរន្ត	2,000.0	198.9	9.94%	126.5	72.4	...	...	...	...	...	...	...	...	...	...
14412 ផ្សេងៗ	2,000.0	198.9	9.94%	126.5	72.4	...	...	...	...	...	...	...	...	...	...

តារាងស្ថិតិវេជ្ជបាលថ្នាក់ជាតិមិនរួមបញ្ចូលគ្រឹះស្ថានសាធារណៈ វេជ្ជបាល

ឯកតា៖ លានរៀល

២. ៣. តារាងស្ថិតិចំណាយ

		ច្បាប់ឆ្នាំ ២០២០	អនុវត្ត ២០២០	អនុវត្ត ២០២០	ប្រចាំខែ មករា	ប្រចាំខែ កុម្ភៈ	ប្រចាំខែ មីនា	ប្រចាំខែ មេសា	ប្រចាំខែ ឧសភា	ប្រចាំខែ មិថុនា	ប្រចាំខែ កក្កដា	ប្រចាំខែ សីហា	ប្រចាំខែ កញ្ញា	ប្រចាំខែ តុលា	ប្រចាំខែ វិច្ឆិកា	ប្រចាំខែ ធ្នូ
	វិធីសាស្ត្រគណនេយ្យ	Non Cash	Non Cash	Non Cash	Non Cash	Non Cash	Non Cash	Non Cash	Non Cash	Non Cash	Non Cash	Non Cash	Non Cash	Non Cash	Non Cash	Non Cash
2	ចំណាយ	16,714,297.8	2,279,771.8	13.64%	715,526.5	1,564,245.3	...	...	...	...	...	...	...	...	...	...
21	បន្ទុកបុគ្គលិក	7,731,219.9	1,166,555.9	15.09%	537,476.7	629,079.2	...	...	...	...	...	...	...	...	...	...
211	ប្រាក់ខែ	7,731,219.9	1,166,555.9	15.09%	537,476.7	629,079.2	...	...	...	...	...	...	...	...	...	...
22	ទំនិញ និងសេវាកម្ម	3,156,676.8	135,531.5	4.29%	8,961.4	126,570.0	...	...	...	...	...	...	...	...	...	...
24	ការប្រាក់	525,089.0	108,330.5	20.63%	6,526.8	101,803.7	...	...	...	...	...	...	...	...	...	...
241	បំណុលក្រៅប្រទេស	525,089.0	108,207.4	20.61%	6,526.8	101,680.5	...	...	...	...	...	...	...	...	...	...
25	ការឧបត្ថម្ភធន	11,000.0	...	...	0.0	0.0	...	...	...	...	...	...	...	...	...	...
251	សហគ្រាសសាធារណៈ	11,000.0	...	...	0.0	0.0	...	...	...	...	...	...	...	...	...	...
26	អំណោយ	1,296,571.8	501,757.0	38.70%	58,779.0	442,978.0	...	...	...	...	...	...	...	...	...	...
262	អង្គការអន្តរជាតិ	166,837.2	4,867.8	2.92%	0.0	4,867.8	...	...	...	...	...	...	...	...	...	...
2621	ចរន្ត	166,837.2	4,867.8	2.92%	0.0	4,867.8	...	...	...	...	...	...	...	...	...	...
263	រដ្ឋាភិបាលដទៃទៀត (រដ្ឋបាលថ្នាក់ក្រោមជាតិ,...)	1,129,734.6	496,889.1	43.98%	58,779.0	438,110.1	...	...	...	...	...	...	...	...	...	...
2631	ចរន្ត	1,129,734.6	496,889.1	43.98%	58,779.0	438,110.1	...	...	...	...	...	...	...	...	...	...
27	ឧបត្ថម្ភសង្គមកិច្ច	1,596,371.5	183,338.3	11.48%	90,004.1	93,334.2	...	...	...	...	...	...	...	...	...	...
271	អត្ថប្រយោជន៍សន្តិសុខសង្គម	868,871.0	154,984.8	17.84%	75,402.8	79,582.0	...	...	...	...	...	...	...	...	...	...
272	អត្ថប្រយោជន៍ជំនួយសង្គម	511,101.9	3,696.7	0.72%	397.4	3,299.3	...	...	...	...	...	...	...	...	...	...
273	អត្ថប្រយោជន៍សង្គមសម្រាប់មន្ត្រីរាជការ	216,398.6	24,656.8	11.39%	14,203.9	10,452.9	...	...	...	...	...	...	...	...	...	...
28	ចំណាយផ្សេងៗ	1,087,681.8	184,258.6	16.94%	13,778.5	170,480.2	...	...	...	...	...	...	...	...	...	...
282	ការផ្ទេរផ្សេងៗដែលមិនបានបែងចែក	1,087,681.8	184,257.1	16.94%	13,778.5	170,478.6	...	...	...	...	...	...	...	...	...	...
2821	ចរន្ត	1,087,681.8	184,257.1	16.94%	13,778.5	170,478.6	...	...	...	...	...	...	...	...	...	...
283	បុព្វលាភធានារ៉ាប់រង, និងផ្សេងៗ	1,756.2	1.5	0.09%	0.0	1.5	...	...	...	...	...	...	...	...	...	...
2831	បុព្វលាភធានារ៉ាប់រងចរន្ត	1,756.2	1.5	0.09%	0.0	1.5	...	...	...	...	...	...	...	...	...	...
28311	បុព្វលាភធានារ៉ាប់រង	1,756.2	1.5	0.09%	0.0	1.5	...	...	...	...	...	...	...	...	...	...

តារាងស្ថិតិវិភាគប្រតិបត្តិការរបស់ក្រុមហ៊ុនស្ថិតិវិភាគសាធារណៈ រដ្ឋបាល

ឯកតា៖ លានរៀល

២.៤. តារាងស្ថិតិប្រតិបត្តិការរដ្ឋបាលសកម្ម និងបំណុល

	ច្បាប់ឆ្នាំ ២០២០	អនុវត្តន៍ ២០២០	អនុវត្ត ២០២០	ប្រតិទិន មករា	ប្រតិទិន កុម្ភៈ	ប្រតិទិន មីនា	ប្រតិទិន មេសា	ប្រតិទិន ឧសភា	ប្រតិទិន មិថុនា	ប្រតិទិន កក្កដា	ប្រតិទិន សីហា	ប្រតិទិន កញ្ញា	ប្រតិទិន តុលា	ប្រតិទិន វិច្ឆិកា	ប្រតិទិន ធ្នូ
	Non Cash	Non Cash	Non Cash	Non Cash	Non Cash	Non Cash	Non Cash	Non Cash	Non Cash	Non Cash	Non Cash	Non Cash	Non Cash	Non Cash	Non Cash
3	បម្រែបម្រួលតម្លៃសុទ្ធនៃទ្រព្យកម្ម	8,155,294.2	1,430,910.7	17.55%	1,049,968.4	380,942.3	...	...	...	...	...	...	...	...	...
31	ទ្រព្យសកម្មមិនមែនហិរញ្ញវត្ថុសុទ្ធ	11,987,442.2	744,700.5	6.21%	362,999.6	381,700.9	...	...	...	...	...	...	...	...	...
311	អចលនទ្រព្យ	11,987,442.2	744,700.5	6.21%	362,999.6	381,700.9	...	...	...	...	...	...	...	...	...
311A	ការទិញ÷ អចលនទ្រព្យ	11,987,451.2	744,700.5	6.21%	362,999.6	381,700.9	...	...	...	...	...	...	...	...	...
311B	ការលក់÷ អចលនទ្រព្យ	9.0	...	...	0.0	0.0	...	...	...	...	...	...	...	...	...
3111	អាគារ និងសំណង់ផ្សេងៗ	11,653,746.0	611,799.6	5.25%	239,787.9	372,011.7	...	...	...	...	...	...	...	...	...
3111A	ការទិញ÷ អាគារ និងសំណង់ផ្សេងៗ	11,653,749.0	611,799.6	5.25%	239,787.9	372,011.7	...	...	...	...	...	...	...	...	...
3111B	ការលក់÷ អាគារ និងសំណង់ផ្សេងៗ	3.0	...	...	0.0	0.0	...	...	...	...	...	...	...	...	...
3112	ម៉ាស៊ីន និងសម្ភារបរិក្ខារ	333,702.2	132,900.9	39.83%	123,211.8	9,689.2	...	...	...	...	...	...	...	...	...
3112A	ការទិញ÷ ម៉ាស៊ីន និងសម្ភារបរិក្ខារ	333,702.2	132,900.9	39.83%	123,211.8	9,689.2	...	...	...	...	...	...	...	...	...
3113	អចលនទ្រព្យផ្សេងៗ	-6.0	...	...	0.0	0.0	...	...	...	...	...	...	...	...	...
3113B	ការលក់÷ អចលនទ្រព្យផ្សេងៗ	6.0	...	...	0.0	0.0	...	...	...	...	...	...	...	...	...
32	ទ្រព្យសកម្មហិរញ្ញវត្ថុសុទ្ធ	244,843.0	731,440.2	298.74%	799,936.1	-68,495.9	...	...	...	...	...	...	...	...	...
3202	រូបិយប័ណ្ណ និងប្រាក់បញ្ញើ	138,884.0	734,801.0	529.08%	799,936.1	-65,135.2	...	...	...	...	...	...	...	...	...
321	ក្នុងស្រុក	244,843.0	731,440.2	298.74%	799,936.1	-68,495.9	...	...	...	...	...	...	...	...	...
3212	រូបិយប័ណ្ណ និងប្រាក់បញ្ញើ	138,884.0	734,801.0	529.08%	799,936.1	-65,135.2	...	...	...	...	...	...	...	...	...
33	បំណុលសុទ្ធ	4,076,991.0	45,230.0	1.11%	112,967.3	-67,737.4	...	...	...	...	...	...	...	...	...
3304	កម្ចី	4,076,991.0	45,230.0	1.11%	112,967.3	-67,737.4	...	...	...	...	...	...	...	...	...
332	ប្រាក់ស្រុក	4,076,991.0	45,230.0	1.11%	112,967.3	-67,737.4	...	...	...	...	...	...	...	...	...
3324	កម្ចី	4,076,991.0	45,230.0	1.11%	112,967.3	-67,737.4	...	...	...	...	...	...	...	...	...

**តារាងស្ថិតិវេជ្ជបាលថ្នាក់ជាតិមិនរួមបញ្ចូលគ្រឹះស្ថានសាធារណៈ វេជ្ជបាល**

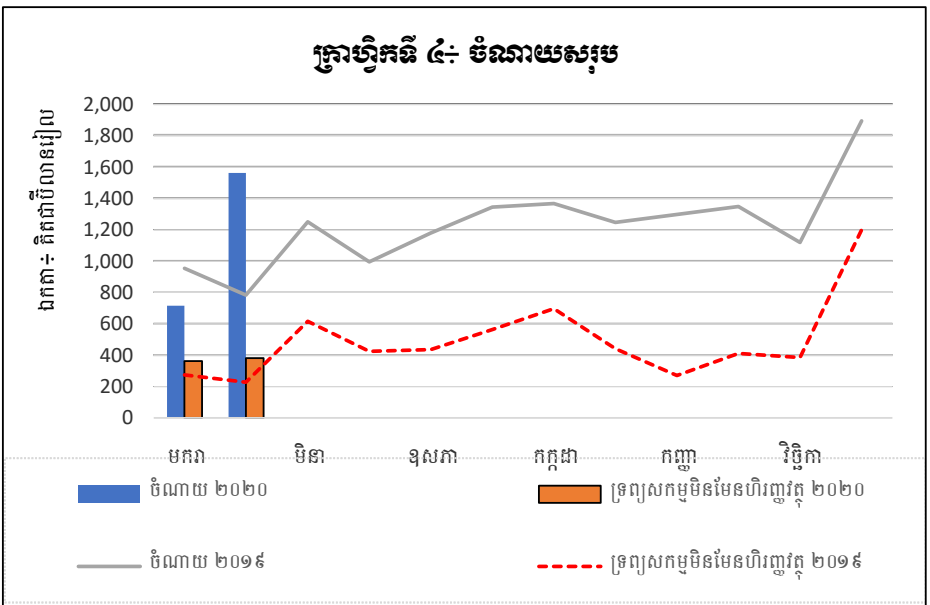
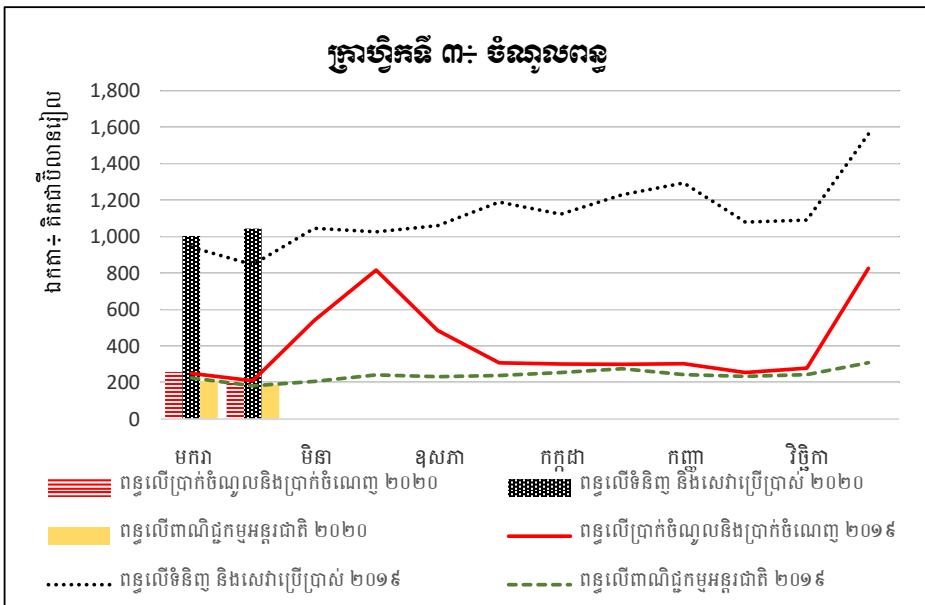
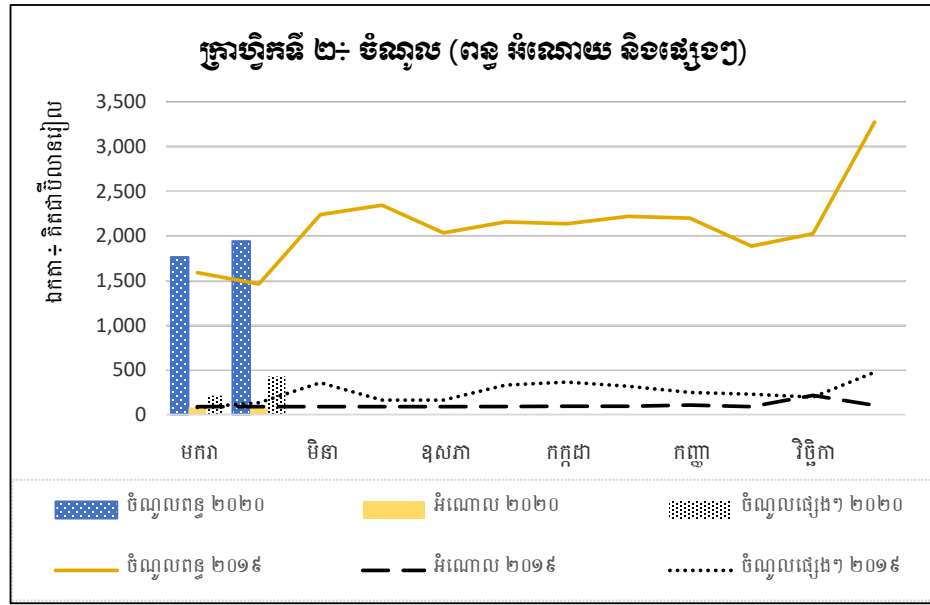
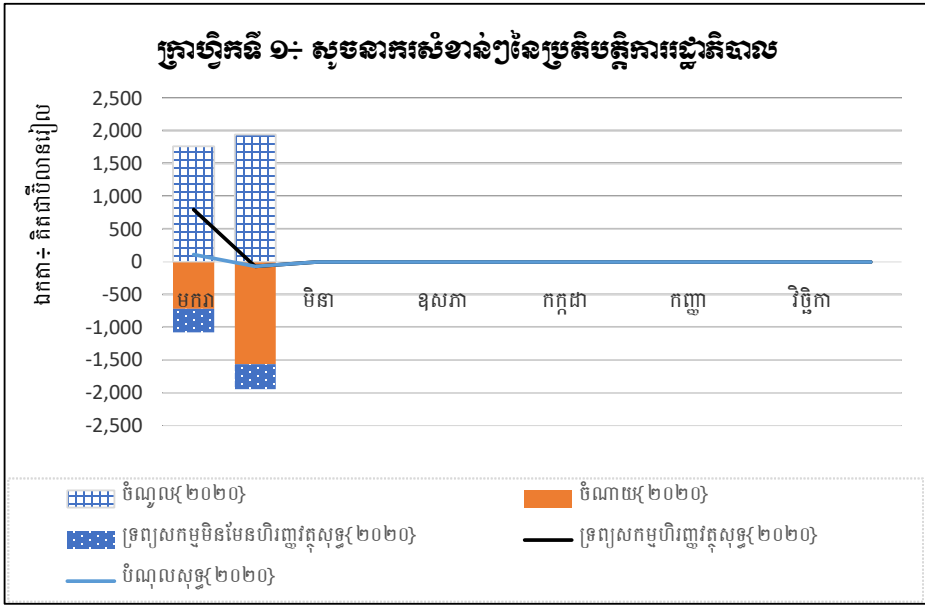
**២.៥. តារាងស្ថិតិស្តីពីតារាងខុសគ្នារវាងស្ថិតិ TOFE និងស្ថិតិ GFS**

តារាងស្ថិតិវេជ្ជបាលថ្នាក់ជាតិមិនរួមបញ្ចូលគ្រឹះស្ថានសាធារណៈ វេជ្ជបាល	ឆ្នាំ ២០២០	អនុវត្តន៍ ២០២០	អនុវត្ត ២០២០	ប្រចាំខែ មករា	ប្រចាំខែ កុម្ភៈ	ប្រចាំខែ មីនា	ប្រចាំខែ មេសា	ប្រចាំខែ ឧសភា	ប្រចាំខែ មិថុនា	ប្រចាំខែ កក្កដា	ប្រចាំខែ សីហា	ប្រចាំខែ កញ្ញា	ប្រចាំខែ តុលា	ប្រចាំខែ វិច្ឆិកា	ប្រចាំខែ ធ្នូ
<b>ស្ថិតិ TOFE ÷ ចំណូលក្នុងប្រទេស</b>	<b>24,092,665</b>	<b>3,570,145</b>	<b>14.82%</b>	<b>1,689,069</b>	<b>1,881,076</b>	-	-	-	-	-	-	-	-	-	-
<i>ដក ÷</i>	-	159,713	-	79,856	79,856	-	-	-	-	-	-	-	-	-	-
អំណោយ-ទ្រទ្រង់ថវិកា	162,000	-	-	-	-	-	-	-	-	-	-	-	-	-	-
អំណោយ	958,277	159,713	-	79,856	79,856	-	-	-	-	-	-	-	-	-	-
<i>ដក ÷</i>	-	19,176	-	3,431	15,745	-	-	-	-	-	-	-	-	-	-
ការបង្វិលសងវិញនូវពន្ធនិងអាករផ្សេងៗ	150,000	14,985	-	2,956	12,029	-	-	-	-	-	-	-	-	-	-
ផលបរិវេញវត្ថុផ្សេងទៀត	-	830	-	474	355	-	-	-	-	-	-	-	-	-	-
ការឱ្យខ្ចី (ការសងវិញនូវមូលធន)	193,341	3,361	-	-	3,361	-	-	-	-	-	-	-	-	-	-
<b>ស្ថិតិ GFS ÷ ចំណូល</b>	<b>24,869,592</b>	<b>3,710,682</b>	<b>14.92%</b>	<b>1,765,495</b>	<b>1,945,188</b>	...	...	...	...	...	...	...	...	...	...
<b>ស្ថិតិ TOFE ÷ ចំណាយសរុប</b>	<b>29,989,933</b>	<b>3,040,287</b>	<b>10.14%</b>	<b>1,081,957</b>	<b>1,958,330</b>	-	-	-	-	-	-	-	-	-	-
<i>ដក ÷</i>	-	(830)	-	(474)	(355)	-	-	-	-	-	-	-	-	-	-
ផលបរិវេញវត្ថុផ្សេងទៀត	-	(830)	-	(474)	(355)	-	-	-	-	-	-	-	-	-	-
<i>ដក ÷</i>	-	14,985	-	2,956	12,029	-	-	-	-	-	-	-	-	-	-
ការបង្វិលសងវិញនូវពន្ធនិងអាករផ្សេងៗ	150,000	14,985	-	2,956	12,029	-	-	-	-	-	-	-	-	-	-
<b>ស្ថិតិ GFS ÷ ចំណាយសរុប</b>	<b>28,701,740</b>	<b>3,024,472</b>	<b>10.54%</b>	<b>1,078,526</b>	<b>1,945,946</b>	...	...	...	...	...	...	...	...	...	...
<b>ស្ថិតិ TOFE ÷ តុល្យភាពសរុប និងភាព/អតិរេក (I-II)</b>	<b>(5,897,268)</b>	<b>529,858</b>	...	<b>607,112</b>	<b>(77,254)</b>	-	-	-	-	-	-	-	-	-	-
<i>ដក ÷</i>	-	(156,352)	-	(79,856)	(76,496)	-	-	-	-	-	-	-	-	-	-
អំណោយ-ទ្រទ្រង់ថវិកា	162,000	-	-	-	-	-	-	-	-	-	-	-	-	-	-
អំណោយ	958,277	(159,713)	-	(79,856)	(79,856)	-	-	-	-	-	-	-	-	-	-
២. ចំណាយមូលធន	193,341	3,361	-	-	3,361	-	-	-	-	-	-	-	-	-	-
<b>ស្ថិតិ GFS ÷ សមតុល្យនៃការងាយខ្ចី/ប្រាក់កម្ចី</b>	<b>(3,832,148)</b>	<b>686,210</b>	...	<b>686,969</b>	<b>(759)</b>	...	...	...	...	...	...	...	...	...	...
<b>ស្ថិតិ TOFE ÷ ហិរញ្ញប្បទានពីក្រៅប្រទេស</b>	<b>5,197,268</b>	<b>204,943</b>	<b>3.94%</b>	<b>192,824</b>	<b>12,119</b>	-	-	-	-	-	-	-	-	-	-
<i>ដក ÷</i>	<b>1,120,277</b>	<b>159,713</b>	-	<b>79,856</b>	<b>79,856</b>	-	-	-	-	-	-	-	-	-	-
អំណោយ-ទ្រទ្រង់ថវិកា	162,000	-	-	-	-	-	-	-	-	-	-	-	-	-	-
អំណោយ	958,277	159,713	-	79,856	79,856	-	-	-	-	-	-	-	-	-	-
<b>ស្ថិតិ GFS ÷ បំណុលសុទ្ធ</b>	<b>4,076,991</b>	<b>45,230</b>	<b>1.11%</b>	<b>112,967</b>	<b>(67,737)</b>	...	...	...	...	...	...	...	...	...	...



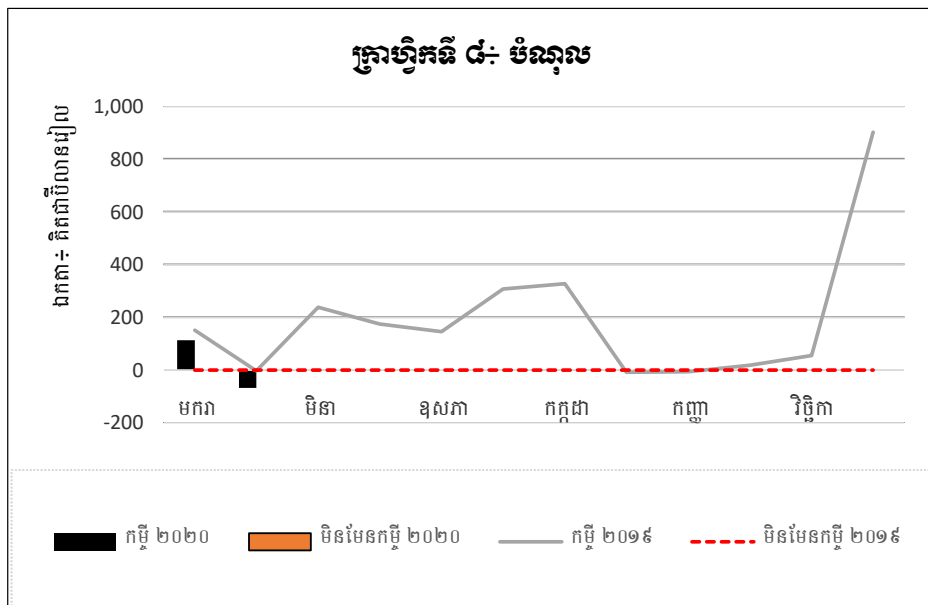
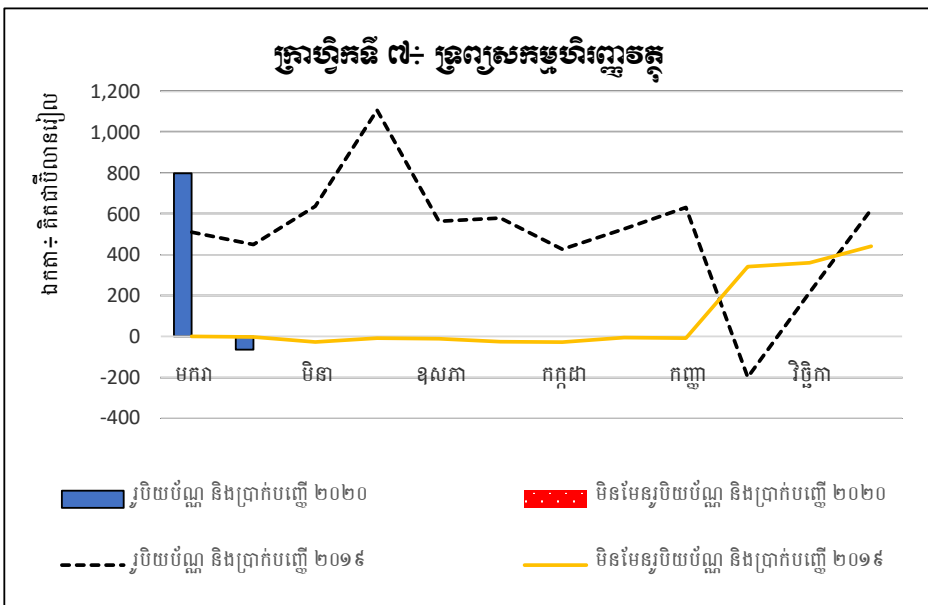
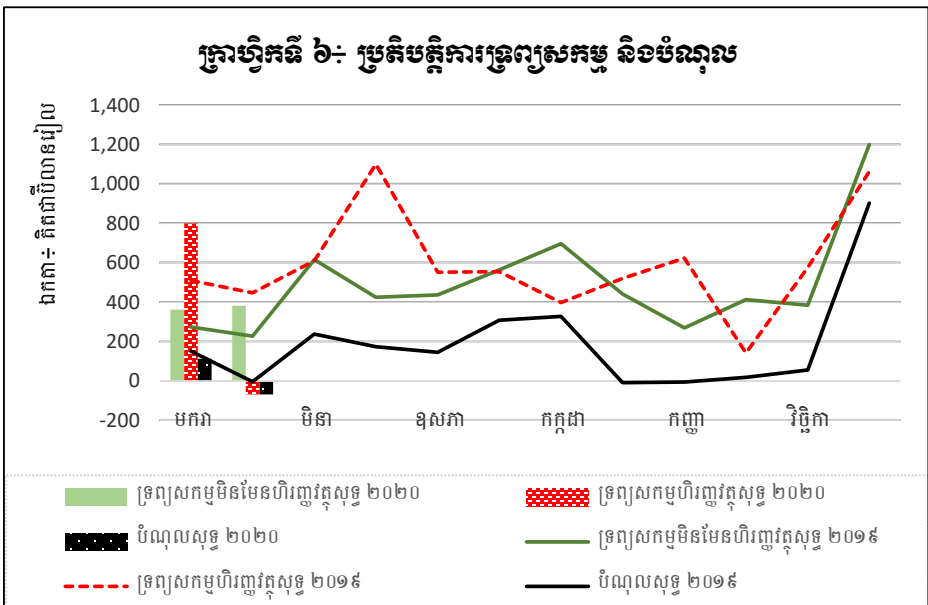
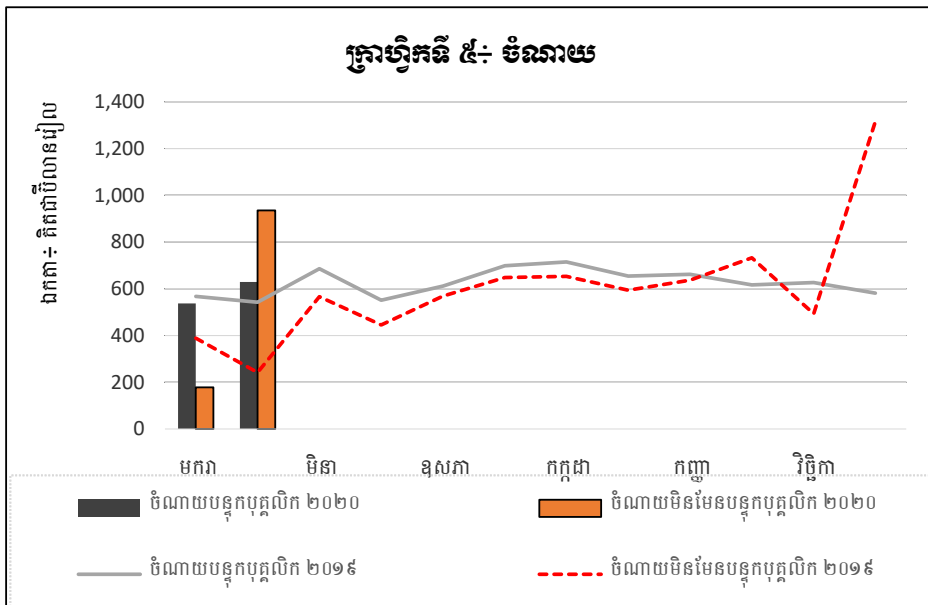
តារាងស្ថិតិវិធានដាក់ជាតិមិនមែនបញ្ជីស្រូវស្រែស្រាវជ្រាវស្រែស្រាវជ្រាវ

៣. ក្រាហ្វិក



តារាងស្ថិតិវដ្តធានបង្កាក់ជាតិមិនមែនបន្តបន្តស្រុកស្រាវជ្រាវសាធារណៈ រដ្ឋធាន

៣. ក្រាហ្វិក



៤. ឧបសម្ព័ន្ធស្ថិតិហិរញ្ញវត្ថុរដ្ឋាភិបាលទូទៅ (១)

ឯកតា៖ លានរៀល

តារាងប្រតិបត្តិការហិរញ្ញវត្ថុរដ្ឋាភិបាល

	អនុវត្តន៍ ២០១៥	អនុវត្តន៍ ២០១៦	អនុវត្តន៍ ២០១៧	អនុវត្តន៍ ឆ្នាំ២០១៨	អនុវត្តន៍ ឆ្នាំ២០១៩ (២)	ច្បាប់ឆ្នាំ ២០២០
	Non Cash	Non Cash	Non Cash	Non Cash	Non Cash	Non Cash
<b>1 ចំណូល</b>	<b>14,409,681.0</b>	<b>16,913,324.7</b>	<b>19,386,751.9</b>	<b>23,593,273.9</b>	<b>27,113,288.0</b>	<b>27,113,288.0</b>
11 ពន្ធ	11,468,515.3	12,800,088.3	15,192,684.4	18,552,397.4	22,879,453.0	22,879,453.0
13 អំណោយ	2,057,063.0	2,644,306.4	2,449,035.7	2,135,557.0	1,250,277.0	1,250,277.0
14 ចំណូលផ្សេងៗ	1,513,623.9	2,102,769.0	2,487,431.3	2,905,319.5	2,983,558.0	2,983,558.0
<b>2 ចំណាយ</b>	<b>9,183,370.5</b>	<b>10,983,010.4</b>	<b>13,335,238.8</b>	<b>15,276,285.0</b>	<b>17,695,220.8</b>	<b>17,695,220.8</b>
21 បន្ទុកបុគ្គលិក	4,149,137.6	5,124,588.2	6,297,239.8	7,412,913.8	9,034,534.3	9,034,534.3
22 ទំនិញ និងសេវាកម្ម	2,841,264.8	3,120,399.0	3,650,346.4	4,092,508.7	4,543,732.5	4,543,732.5
24 ការប្រាក់	222839.138	291394.9996	288,323.1	338,017.6	542077	542077
25 ឧបត្ថម្ភធន	20700.16198	82080	225,055.2	10,484.7	11000	11000
26 អំណោយ	870,531.7	915,823.9	1,220,989.1	542,261.2	554,800.4	554,800.4
27 ឧបត្ថម្ភសង្គមកិច្ច	1,122,171.7	1,195,515.0	1,376,074.8	1,540,132.0	1,833,525.6	1,833,525.6
28 ចំណាយផ្សេងៗ	586,246.6	887,048.2	1,019,610.0	1,339,967.1	1,175,551.0	1,175,551.0
<b>GOB កុល្យភាពប្រតិបត្តិការរដ្ឋ</b>	<b>5,226,310.5</b>	<b>5,930,314.3</b>	<b>6,051,513.1</b>	<b>8,316,988.9</b>	<b>9,418,067.2</b>	<b>9,418,067.2</b>
<b>NOB កុល្យភាពប្រតិបត្តិការសុទ្ធ</b>	<b>5,226,310.5</b>	<b>5,930,314.3</b>	<b>6,051,513.1</b>	<b>8,316,988.9</b>	<b>9,418,067.2</b>	<b>9,418,067.2</b>
ប្រតិបត្តិការទ្រព្យមិនមែនហិរញ្ញវត្ថុ	0	0	0	0	0	0
<b>31 ទ្រព្យសកម្មមិនមែនហិរញ្ញវត្ថុសុទ្ធ</b>	<b>5,700,651.6</b>	<b>6,173,781.6</b>	<b>6,747,190.9</b>	<b>7,738,256.8</b>	<b>11,299,962.3</b>	<b>11,299,962.3</b>
311 ទ្រព្យអចល័ត	5,688,350.2	6,149,369.2	6,742,609.7	7,600,926.9	12,656,302.6	12,656,302.6
314 ទ្រព្យសកម្មគ្មានលក្ខណៈ	12,301.4	24,412.4	4,581.3	137,329.9	18,619.5	18,619.5
<b>2M ចំណាយសរុប</b>	<b>15,513,543.3</b>	<b>17,790,631.0</b>	<b>20,824,829.2</b>	<b>23,014,541.8</b>	<b>28,995,183.1</b>	<b>28,995,183.1</b>
<b>NLB សមតុល្យនៃការអោយខ្ចី/ប្រាក់កម្ចី</b>	<b>-474,341.1</b>	<b>-243,467.3</b>	<b>-695,677.8</b>	<b>578,732.1</b>	<b>-3,256,854.9</b>	<b>-3,256,854.9</b>
ប្រតិបត្តិការទ្រព្យហិរញ្ញវត្ថុ និង បំណុល (ហិរញ្ញប្បទាន)	0	0	0	0	0	0
<b>32 ទ្រព្យហិរញ្ញវត្ថុសុទ្ធ</b>	<b>1,719,816.4</b>	<b>1,833,690.1</b>	<b>2,800,848.2</b>	<b>2,209,037.6</b>	<b>820,218.0</b>	<b>820,218.0</b>
321 ក្នុងប្រទេស	1,883,927.1	1,626,246.3	2,939,690.7	2,209,037.6	820,218.0	820,218.0
<b>33 បំណុលសុទ្ធ</b>	<b>2,194,086.0</b>	<b>2,077,158.8</b>	<b>1,750,968.1</b>	<b>1,610,585.7</b>	<b>4,076,991.0</b>	<b>4,076,991.0</b>
331 ក្នុងប្រទេស	220,291.3	115,194.1	-466,420.5	-266,250.2	0.0	0.0
332 ក្រៅប្រទេស	2137905.351	1754520.897	2,356,231.1	1,876,835.9	4,076,991.0	4,076,991.0

(១) មិនរួមបញ្ចូលទិន្នន័យក្រឹត្យស្ថិតិសាធារណៈរដ្ឋបាល និងទិន្នន័យបេឡាជាតិរបបសន្តិសុខសង្គម

(២) ទិន្នន័យបឋម

៥. ឧបសម្ព័ន្ធស្ថិតិហិរញ្ញវត្ថុរដ្ឋាភិបាល រដ្ឋបាលថ្នាក់ក្រោមជាតិ (១)

ឯកតា៖ លានរៀល

តារាងប្រតិបត្តិការហិរញ្ញវត្ថុរដ្ឋាភិបាល

		អនុវត្តន៍ ២០១៥	អនុវត្តន៍ ២០១៦	អនុវត្តន៍ ២០១៧	អនុវត្តន៍ ឆ្នាំ២០១៨	អនុវត្តន៍ ឆ្នាំ២០១៩ (២)	ច្បាប់ឆ្នាំ ២០២០
	វិធីសាស្ត្រគណនេយ្យ	Non Cash	Non Cash	Non Cash	Non Cash	Non Cash	Non Cash
<b>1</b>	<b>ចំណូល</b>	<b>1,449,977.4</b>	<b>1,444,774.2</b>	<b>1,796,172.6</b>	<b>2,848,913.3</b>	<b>3,591,735.1</b>	<b>3,329,964.0</b>
11	ពន្ធ	761,372.3	755,258.1	1,009,595.3	1,547,749.0	1,989,185.7	2,086,308.0
13	អំណោយ	634,297.1	635,351.4	744,479.7	1,249,994.6	1,554,486.9	1,086,268.0
14	ចំណូលផ្សេងៗ	54,308.0	54,164.7	42,097.6	51,169.6	48,062.5	157,388.0
<b>2</b>	<b>ចំណាយ</b>	<b>974,628.8</b>	<b>1,078,847.2</b>	<b>1,279,522.0</b>	<b>1,558,959.9</b>	<b>2,028,695.3</b>	<b>2,067,191.0</b>
21	បន្តកុបុគ្គលិក	225,075.1	308,999.5	343,718.4	402,780.3	493,678.1	736,168.1
22	ទិន្នន័យ និងសេវាកម្ម	684,972.7	696,590.9	843,084.7	1,016,362.1	1,380,991.9	1,153,689.2
25	ឧបត្ថម្ភធន	...	...	...	...	4800	...
26	អំណោយ	42.1	42.9	37.4	9.8	7.6	68.0
27	ឧបត្ថម្ភសង្គមកិច្ច	9,708.6	11,504.4	16,358.0	16,007.5	15,388.5	21,833.2
28	ចំណាយផ្សេងៗ	54,830.4	61,709.5	76,323.4	123,800.1	133,829.2	155,432.5
<b>GOB</b>	<b>កុល្យភាពប្រតិបត្តិការដុល</b>	<b>475,348.6</b>	<b>365,927.1</b>	<b>516,650.6</b>	<b>1,289,953.4</b>	<b>1,563,039.9</b>	<b>1,262,773.0</b>
<b>NOB</b>	<b>កុល្យភាពប្រតិបត្តិការសុទ្ធ</b>	<b>475,348.6</b>	<b>365,927.1</b>	<b>516,650.6</b>	<b>1,289,953.4</b>	<b>1,563,039.9</b>	<b>1,262,773.0</b>
	ប្រតិបត្តិការទ្រព្យមិនមែនហិរញ្ញវត្ថុ	...	...	...	...	...	0
<b>31</b>	<b>ទ្រព្យសកម្មមិនមែនហិរញ្ញវត្ថុសុទ្ធ</b>	<b>313,219.4</b>	<b>294,622.4</b>	<b>304,720.5</b>	<b>507,180.4</b>	<b>530,017.4</b>	<b>687,479.9</b>
311	ទ្រព្យអចល័ត	311,694.1	276,672.4	304,681.1	506,686.2	515,803.3	668,860.4
314	ទ្រព្យសកម្មគ្មានផលិតភាព	1,525.3	17,950.0	39.4	494.2	14,214.1	18,619.5
<b>2M</b>	<b>ចំណាយសរុប</b>	<b>1,287,848.2</b>	<b>1,373,469.6</b>	<b>1,584,242.6</b>	<b>2,066,140.3</b>	<b>2,558,712.6</b>	<b>2,754,670.9</b>
<b>NLB</b>	<b>សមតុល្យនៃការអោយខ្ចី/ប្រាក់កម្ចី</b>	<b>162,129.2</b>	<b>71,304.7</b>	<b>211,930.1</b>	<b>782,773.0</b>	<b>1,033,022.5</b>	<b>575,293.1</b>
	ប្រតិបត្តិការទ្រព្យហិរញ្ញវត្ថុ និង បំណុល (ហិរញ្ញប្បទាន)	...	...	...	...	...	0
<b>32</b>	<b>ទ្រព្យហិរញ្ញវត្ថុសុទ្ធ</b>	<b>271,748.2</b>	<b>52,119.5</b>	<b>333,478.0</b>	<b>873,100.9</b>	<b>1,145,852.5</b>	<b>575,375.0</b>
321	ក្នុងប្រទេស	271,748.2	52,119.5	333,478.0	873,100.9	1,145,852.5	575,375.0
<b>33</b>	<b>បំណុលសុទ្ធ</b>	<b>109,619.0</b>	<b>-19,183.6</b>	<b>121,548.0</b>	<b>90,327.9</b>	<b>112,830.1</b>	<b>...</b>
331	ក្នុងប្រទេស	109,619.0	-19,183.6	121,548.0	90,327.9	112,830.1	...

(១) ស្ថិតិសមាសរវាងរដ្ឋបាលថ្នាក់ក្រោមជាតិទាំង ៣ កម្រិត (រួមមានរដ្ឋបាលរាជធានី/ខេត្ត, រដ្ឋបាលក្រុង/ស្រុក/ខណ្ឌ, និងរដ្ឋបាលឃុំ/សង្កាត់)

(២) ទិន្នន័យបឋម

**៦. សេចក្តីសង្ខេបស្តីអំពី “ក្របខ័ណ្ឌប្រព័ន្ធស្ថិតិហិរញ្ញវត្ថុរដ្ឋាភិបាល”**

**អនុលោមទៅតាម Government Finance Statistics (GFSM2014)**

**1. របាយការណ៍ប្រតិបត្តិការហិរញ្ញវត្ថុរដ្ឋាភិបាល**

1.1. របាយការណ៍ប្រតិបត្តិការហិរញ្ញវត្ថុរដ្ឋាភិបាល ជារបាយការណ៍មួយដែលបង្ហាញយ៉ាងលម្អិតតាមរយៈប្រតិបត្តិការសំខាន់ៗ ដូចជា៖ ចំណូល, ចំណាយ, វិនិយោគសុទ្ធលើទ្រព្យសកម្មមិនមែនហិរញ្ញវត្ថុ, វិនិយោគសុទ្ធលើទ្រព្យសកម្មហិរញ្ញវត្ថុ, និងបំណុលសុទ្ធ។ ផ្នែកលើក្របខ័ណ្ឌស្តង់ដារស្ថិតិហិរញ្ញវត្ថុរដ្ឋាភិបាលនេះ **ចំណូល** គឺជាប្រតិបត្តិការ (transaction) ដែលធ្វើឱ្យតម្លៃសុទ្ធនៃទ្រព្យសកម្ម (net worth) កើនឡើង។ រីឯ**ចំណាយ** គឺជាប្រតិបត្តិការ (transactions) ដែលធ្វើឱ្យតម្លៃសុទ្ធនៃទ្រព្យសកម្មថយចុះ។ **ការវិនិយោគសុទ្ធលើទ្រព្យសកម្មមិនមែនហិរញ្ញវត្ថុ** គឺជាលទ្ធផលនៃអចលនទ្រព្យ (fixed assets) ឬកសិដីសុទ្ធ, ទ្រព្យមានតម្លៃសុទ្ធ និងទ្រព្យគ្មានផលិតភាពសុទ្ធ (non-produce assets) ។

1.2. នៅក្នុងរបាយការណ៍ប្រតិបត្តិការហិរញ្ញវត្ថុរដ្ឋាភិបាលមានតុល្យភាពចំនួន ០២ ដែលជាធាតុដ៏សំខាន់ក្នុងកិច្ចការវិភាគ។ តុល្យភាពទី១ គឺជាផលសងនៃចំណូល និងចំណាយ ដែលហៅថា **តុល្យភាពប្រតិបត្តិការសុទ្ធ** និងតុល្យភាពទី២ គឺជាផលសងនៃតុល្យភាពប្រតិបត្តិការសុទ្ធ និងការវិនិយោគសុទ្ធលើទ្រព្យសកម្មមិនមែនហិរញ្ញវត្ថុសុទ្ធ ដែលហៅថា **តុល្យភាពការឱ្យខ្ចី/ប្រាក់កម្ចីសុទ្ធ**។ តុល្យភាពទី២នេះ ក៏អាចបង្ហាញតាមរយៈផលសងនៃការវិនិយោគសុទ្ធលើទ្រព្យសកម្មហិរញ្ញវត្ថុ និងបំណុលសុទ្ធ។

1.3. **តុល្យភាពប្រតិបត្តិការសុទ្ធ** ទិន្នន័យតុល្យភាពនេះអាចយកទៅប្រៀបធៀបជាមួយគណនីជាតិតាមរយៈការបូកបញ្ចូល គ្នានៃការសន្សំនិងមូលនិធិផ្សេងៗដែលត្រូវទទួល។ **តុល្យភាពប្រតិបត្តិការសុទ្ធ** នៅទីនេះមិនបានរាប់បញ្ចូលចំណេញ ឬខាត ដែលកើតចេញពី ការប្រែប្រួលថ្លៃ (change in price level) និងការប្រែប្រួលជាបរិមាណ (other change in the volume) ទ្រព្យសកម្ម ឬបំណុលឡើយ។ គោលនយោបាយរបស់ រដ្ឋាភិបាលមានឥទ្ធិពលផ្ទាល់លើប្រតិបត្តិការដែលធ្វើឱ្យ តម្លៃសុទ្ធនៃទ្រព្យប្រែប្រួលព្រោះតែរដ្ឋាភិបាលជាអ្នកគ្រប់គ្រងដោយផ្ទាល់លើសេចក្តីសម្រេចចិត្តចំពោះគ្រប់ប្រតិបត្តិការ ទាំងអស់។ ចំណេញ ឬខាតចេញពីការប្រែប្រួលតម្លៃសុទ្ធនៃទ្រព្យសកម្ម ឬបំណុល(ប្រែប្រួលថ្លៃទីផ្សារ) និងការប្រែប្រួល ជាបរិមាណ (ដោយសារព្រឹត្តិការណ៍ណាមួយ) គឺមិនស្ថិតនៅក្រោមការគ្រប់គ្រងដោយផ្ទាល់របស់រដ្ឋាភិបាលឡើយ តែ រដ្ឋាភិបាលអាចមានយន្តការ ឬគោលនយោបាយដើម្បីកាត់បន្ថយផលប៉ះពាល់ដែលកើតចេញពីការប្រែប្រួលខាងលើ ឱ្យស្ថិតក្នុងកម្រិតអប្បបរមា។

1.4. **តុល្យភាពការឱ្យខ្ចី/ប្រាក់កម្ចីសុទ្ធ** ដែលបង្ហាញឱ្យឃើញពីការប្រើប្រាស់ (វិនិយោគ) ធនធានហិរញ្ញវត្ថុទៅវិស័យខាងក្រៅ ទាំងសេដ្ឋកិច្ចក្នុងប្រទេស ឬក្រៅប្រទេស (ការឱ្យខ្ចី) ឬបង្ហាញឱ្យឃើញពីការទាញយកអត្ថប្រយោជន៍ប្រភពហិរញ្ញប្បទាន

ពីវិស័យខាងក្រៅទាំងសេដ្ឋកិច្ចក្នុងប្រទេស ឬក្រៅប្រទេស (ប្រាក់កម្ចី)។ តុល្យភាពនេះជាសូចនាករមួយដែលបង្ហាញ ឲ្យឃើញពីឥទ្ធិពលនៃសកម្មភាពហិរញ្ញវត្ថុរបស់រដ្ឋាភិបាលទៅលើសេដ្ឋកិច្ចទាំងក្នុង និងក្រៅប្រទេស។

**1.5. តុល្យភាពប្រតិបត្តិការដុល**៖ មានភាពខុសគ្នាពីតុល្យភាពប្រតិបត្តិការសុទ្ធនៅគ្រងថាតុល្យភាពប្រតិបត្តិការដុលមិនបាន រួមបញ្ចូលនូវចំណាយលើការប្រើប្រាស់(រំលោះ)ទ្រព្យសកម្មមិនមែនហិរញ្ញវត្ថុឡើយ។ ចំណាយលើការប្រើប្រាស់ទ្រព្យ សកម្មមិនមែនហិរញ្ញវត្ថុមានភាពលំបាកក្នុងការវាយតម្លៃ។ ប្រសិនបើតុល្យភាពប្រតិបត្តិការដុលធំជាងតុល្យភាពប្រតិបត្តិ ការសុទ្ធនេះមានន័យថាចំណាយលើការប្រើប្រាស់លើទ្រព្យសកម្មមិនមែនហិរញ្ញវត្ថុត្រូវបានកត់ត្រា។

**1.6. ចំណាយសរុប (expenditure)** គឺជាលទ្ធផលដែលបានមកពីចំណាយ (expenses) និងវិនិយោគ (ការទិញ/ដោះដូរ)លើ ទ្រព្យសកម្មមិនមែនហិរញ្ញវត្ថុ។ ចំណាយសរុបនេះបានរួមបញ្ចូលទាំងចំណាយលើការប្រើប្រាស់ទ្រព្យសកម្មមិនមែន ហិរញ្ញវត្ថុមានភាពសមស្របសម្រាប់ការប្រៀបធៀបជាមួយបណ្តាប្រទេសផ្សេងៗ បើទោះបីជាការវាយតម្លៃចំណាយ រំលោះនៅមិនទាន់មានសង្គតិភាពនៅឡើយក៏ដោយ។

**1.7. ចំណូល** គឺជាប្រតិបត្តិការ (transaction) ដែលធ្វើឲ្យតម្លៃសុទ្ធនៃទ្រព្យកើនឡើង។ ធាតុសំខាន់ៗនៃចំណូលរួមមាន៖ ចំណូលពន្ធ (១១), ចំណូលពីការចូលរួមសង្គម (១២), ចំណូលពីអំណោយ (១៣), និងចំណូលផ្សេងៗ (១៤) ។ ចំណូលដែលបានមកពីការលក់ទ្រព្យសកម្មមិនមែនហិរញ្ញវត្ថុដែលប្រើប្រាស់រួច (ជម្រះបញ្ជី) មិនត្រូវបានទទួលស្គាល់ ជាចំណូលឡើយ ពីព្រោះវាមិនបានធ្វើឲ្យមានការប្រែប្រួលតម្លៃសុទ្ធនៃទ្រព្យសកម្មនោះទេ។ អ្វីដែលប្រែប្រួលចេញពី ប្រតិបត្តិការនេះគឺ ការប្រែប្រួលសមាសធាតុដែលមាននៅក្នុងតារាងតុល្យភាពតែប៉ុណ្ណោះ ពោលគឺទ្រព្យសកម្មមួយ ថយចុះ (ទ្រព្យសកម្មមិនមែនហិរញ្ញវត្ថុ)ហើយ ទ្រព្យសកម្មផ្សេងកើនឡើង (សាច់ប្រាក់)។ ដូចគ្នាដែរសម្រាប់ប្រាក់កម្ចី ដែលទទួលបានឬការសងបំណុលដែលគេជំពាក់ ក៏មិនត្រូវបានចាត់ទុកជាចំណូលដែរ។

**1.8. ចំណាយ** គឺជាប្រតិបត្តិការ (transaction)ដែលធ្វើឲ្យតម្លៃសុទ្ធនៃទ្រព្យថយចុះ។ ធាតុសំខាន់ៗនៃចំណាយ រួមមាន៖ ចំណាយប្រាក់បៀវត្ស និងលាភការ (២១), ចំណាយការប្រើប្រាស់ទំនិញ និងសេវាកម្ម (២២), ចំណាយលើការប្រាក់ (២៤) ,ចំណាយលើការឧបត្ថម្ភធន (២៥), ចំណាយលើអំណោយ (២៦) ចំណាយលើឧបត្ថម្ភសង្គមកិច្ច (២៧), និង ចំណាយផ្សេងៗ(២៨)។ មិនត្រឹមតែប៉ុណ្ណោះ ចំណាយក៏ត្រូវបានធ្វើចំណាត់ថ្នាក់ ទៅតាមមុខងាររបស់រដ្ឋាភិបាលផងដែរ ដូចជា៖ ចំណាយលើសុខភាព ឬកិច្ចការពារសង្គមជាដើម។ ការទិញ ឬដោះដូរទ្រព្យសកម្មមិនមែនហិរញ្ញវត្ថុ មិនត្រូវ បានចាត់ទុកជាចំណាយឡើយ ពីព្រោះវាមិនបានធ្វើឲ្យមានការប្រែប្រួលតម្លៃសុទ្ធនៃទ្រព្យឡើយ។ ការប្រែប្រួលកើត ចេញពីប្រតិបត្តិការខាងលើនេះគឺ ការប្រែប្រួលសមាសធាតុដែលមាននៅក្នុងតារាងតុល្យភាពតែប៉ុណ្ណោះ។ ដូចគ្នា ដែរសម្រាប់ប្រាក់កម្ចីដែលបានសង ក៏មិនត្រូវបានចាត់ទុកជាចំណាយដែរ។

- 1.9. ផ្នែកទី៣នៃរបាយការណ៍ប្រតិបត្តិការហិរញ្ញវត្ថុរដ្ឋាភិបាលនេះ គឺជា**ប្រតិបត្តិការហិរញ្ញវត្ថុ** ទាំងឡាយដែលធ្វើឱ្យមានបម្រែបម្រួលទ្រព្យសកម្មហិរញ្ញវត្ថុ និងបំណុល។ ប្រតិបត្តិការហិរញ្ញវត្ថុត្រូវបានធ្វើចំណាត់ថ្នាក់ដោយផ្អែកលើដៃគូ (counterpart) ដែលបានជំពាក់ (ទាំងក្នុង និងក្រៅប្រទេស) ទាំងក្នុងទ្រព្យសកម្ម និងបំណុល។
- 1.10. បន្ថែមលើចំណាត់ថ្នាក់ខាងលើ ប្រតិបត្តិការទ្រព្យសកម្មហិរញ្ញវត្ថុ និងបំណុលក៏ត្រូវបានធ្វើចំណាត់ថ្នាក់ដោយផ្អែកលើប្រភេទឧបករណ៍ហិរញ្ញវត្ថុដែលមានដូចជា៖ រូបិយវត្ថុ មាស និងអេសឌីអា, រូបិយប័ណ្ណ និងប្រាក់បញ្ញើ, មូលបត្របំណុល, កម្ចី, ដើមទុន និងមូលនិធិភាគហ៊ុន, ធានារ៉ាប់រង សោធន និងកញ្ចប់ធានារ៉ាប់រង, ដេរីវេទីវហិរញ្ញវត្ថុ និងភាគហ៊ុនបុគ្គលិក, គណនីត្រូវទទួល/ត្រូវសងផ្សេងៗ។ មិនត្រឹមតែប៉ុណ្ណោះប្រតិបត្តិការទ្រព្យសកម្មហិរញ្ញវត្ថុ និងបំណុលក៏ត្រូវបានធ្វើចំណាត់ថ្នាក់ដោយផ្អែកលើវិស័យដែលជាដៃគូបដិភាគនៃឧបករណ៍ហិរញ្ញវត្ថុដូចជា៖ សាធារណៈហិរញ្ញវត្ថុ, សាធារណៈមិនមែនហិរញ្ញវត្ថុ, គេហកិច្ច (household) និងស្ថាប័នមិនស្វែងរកប្រាក់ចំណេញ។
- 1.11. មធ្យោបាយម្យ៉ាងទៀត នៃការធ្វើចំណាត់ថ្នាក់ប្រតិបត្តិការទ្រព្យសកម្មហិរញ្ញវត្ថុ និងបំណុល គឺដោយផ្អែកលើការកើនឡើងថ្មី ឬក៏ការជម្រុះចេញ ដែលបម្រើឱ្យគោលដៅនយោបាយ ឬក៏ផ្អែកលើការគ្រប់គ្រងសន្តិសុខភាព។ ភាពខុសគ្នានោះនៅត្រង់ថាវាមិនត្រូវបានរាប់បញ្ចូលក្នុងរបាយការណ៍ប្រតិបត្តិការហិរញ្ញវត្ថុរដ្ឋាភិបាលទេ តែវាត្រូវប្រើសម្រាប់កំណត់តុល្យភាពសារពើពន្ធ។
- 1.12. គោលនយោបាយសាធារណៈដែលទាក់ទងទៅនឹងទ្រព្យសកម្មហិរញ្ញវត្ថុ ឬបំណុលអាចត្រូវបានលើកកមកពិភាក្សាក្នុងហេតុផលផ្សេងៗ ដូចជាការជម្រុញឧស្សាហកម្មថ្មី, ជួយសង្គ្រោះសាធារណៈ, ឬក៏ជួយអាជីវកម្មណាមួយដើម្បីឱ្យមានភាពសម្បូរបែបក្នុងសេដ្ឋកិច្ច។ ប្រតិបត្តិការទាំងនេះអាចមានទម្រង់ផ្សេងៗគ្នាដូចជា៖ កម្ចី, មូលបត្រដើមទុន ឬមូលបត្របំណុលជាដើម។ ជាមួយគ្នានេះដែរ ប្រតិបត្តិការខាងលើក៏អាចមានផងដែរក្នុងទម្រង់ជាសម្បទាន។
- 1.13. ប្រតិបត្តិការទ្រព្យសកម្មហិរញ្ញវត្ថុផ្សេងៗទៀត គឺត្រូវបានសន្មតថាជាការគ្រប់គ្រងសន្តិសុខភាពឬក៏គោលបំណងផ្សេងៗដែលនេះបង្ហាញថាទ្រព្យសកម្មហិរញ្ញវត្ថុត្រូវបានគ្រប់គ្រងដោយបានទាញយកផលប្រយោជន៍ស្របតាមអត្រាទីផ្សារព្រមទាំងធានាបាននូវមូលនិធិគ្រប់គ្រាន់សម្រាប់ប្រតិបត្តិការប្រចាំថ្ងៃ ឬគ្រប់គ្រាន់ជាមួយតម្រូវការសង្គមនៅពេលខាងមុខដូចជាមូលនិធិពិសេសរបស់រដ្ឋាភិបាលជាដើម។

# ស្ថិតិហិរញ្ញវត្ថុរដ្ឋាភិបាល (GFS) ចំណាំ

តារាងស្ថិតិឆ្នាំ ២០២០

ឯកតា : លានរៀល

កម្រិតរដ្ឋាភិបាល៖ រដ្ឋបាលថ្នាក់ជាតិមិនរួមបញ្ចូលគ្រឹះស្ថានសាធារណៈរដ្ឋបាល

- ចំណាំ: \_ ទិន្នន័យចំណូលទទួលបាននៅថ្ងៃទី១៨ ខែមីនា ២០២០
- \_ ទិន្នន័យចំណាយទទួលបាននៅថ្ងៃទី១៧ ខែមីនា ២០២០
- \_ ទិន្នន័យកម្ចី ពហុភាគី ទ្វេភាគី និងអំណោយទទួលបាននៅថ្ងៃទី១៨ ខែមីនា ២០២០
- \_ ទិន្នន័យគណនីរដ្ឋាភិបាល (Credit Bank) ទទួលបានពីធនាគារជាតិ នៅថ្ងៃទី០៩ ខែមីនា ២០២០

កម្រិតរដ្ឋាភិបាល៖ រដ្ឋាភិបាលទូទៅ (មិនរួមបញ្ចូលគ្រឹះស្ថានសាធារណៈរដ្ឋបាល និងបេឡាជាតិរបបសន្តិសុខសង្គម)

- ចំណាំ: \_ ទិន្នន័យឆ្នាំ២០១៥ ដល់ឆ្នាំ២០១៦ គឺជាទិន្នន័យចុងក្រោយ
- \_ ទិន្នន័យឆ្នាំ២០១៧ គឺជាទិន្នន័យកែសម្រួល
- \_ ទិន្នន័យឆ្នាំ២០១៨ ដល់ឆ្នាំ២០១៩ គឺជាទិន្នន័យបឋម (ធ្វើបច្ចុប្បន្នភាពក្នុងខែកុម្ភៈ ឆ្នាំ២០២០)
- \_ ទិន្នន័យឆ្នាំ២០២០ គឺជាទិន្នន័យច្បាប់ហិរញ្ញវត្ថុឆ្នាំ២០២០ (ធ្វើបច្ចុប្បន្នភាពក្នុងខែកុម្ភៈ ឆ្នាំ២០២០)

កម្រិតរដ្ឋាភិបាល៖ រដ្ឋបាលថ្នាក់ក្រោមជាតិ

- ចំណាំ: \_ ទិន្នន័យឆ្នាំ២០១៥ គឺជាទិន្នន័យរដ្ឋបាលរាជធានី ខេត្ត (មិនរួមបញ្ចូលរដ្ឋបាលក្រុង ស្រុក ខណ្ឌ, និងរដ្ឋបាលឃុំ សង្កាត់)
- \_ ទិន្នន័យឆ្នាំ២០១៦ ដល់ឆ្នាំ២០២០ គឺជាទិន្នន័យសមាសរដ្ឋបាលថ្នាក់ក្រោមជាតិទាំង ៣ កម្រិត (ធ្វើបច្ចុប្បន្នភាពក្នុងខែកុម្ភៈ ឆ្នាំ២០២០)

Reference: Government Finance Statistics Manual 2014 (GFSM 2014)