

# ការអនុវត្តវិធាន

ខែមីនា ឆ្នាំ២០២០

	ទំព័រ
១. សេចក្តីសង្ខេប	១
២. តារាងប្រតិបត្តិការហិរញ្ញវត្ថុ	២
៣. តារាងចំណាយតាមក្រសួង	៧

# ការអនុវត្តវិភាគ ខែមីនា ឆ្នាំ២០២០



## សេចក្តីសង្ខេប

សេដ្ឋកិច្ចកម្ពុជា ត្រូវបានប៉ាន់ស្មានថានឹងសម្រេចបានកំណើនក្នុងអត្រា ៧,១% ក្នុងឆ្នាំ២០១៩ ដែលទ្រទ្រង់ដោយកំណើន ល្អប្រសើរនៃវិស័យសេវាកម្ម និងវិស័យឧស្សាហកម្ម ខណៈដែលកំណើនក្នុងវិស័យកសិកម្ម មានការធ្លាក់ចុះ។ ដោយឡែកក្នុងឆ្នាំ២០២០ កំណើនសេដ្ឋកិច្ចសកល រួមទាំងកម្ពុជាផងដែរ កំពុងប្រឈមនឹងការរាតត្បាតនៃជំងឺកូវីដ១៩ ដែលតម្រូវឱ្យរដ្ឋាភិបាលដាក់ចេញនូវវិធានការមុតស្រួចមួយចំនួនសំដៅកម្រិតផលអវិជ្ជមានជាអប្បបរិមាណលើសង្គម និងសេដ្ឋកិច្ច។

តាមទិន្នន័យផ្លូវការបឋមពីរតនាគារជាតិ នៅខែមីនា ឆ្នាំ២០២០ រដ្ឋបាលថ្នាក់ជាតិអនុវត្តចំណូលក្នុងស្រុកសរុបចំនួន **១ ៩៧៥,០៣** ប៊ីលានរៀល ឬស្មើនឹង **៨,២០%** នៃច្បាប់ឆ្នាំ២០២០ ថយចុះ **៩,៦៩%** ធៀបនឹងខែមីនា ឆ្នាំ២០១៩ ដែលក្នុងនោះ មានចំណូលសារពើពន្ធ **១ ៧៥១,៨៧** ប៊ីលានរៀល និងចំណូលមិនមែនសារពើពន្ធ **២០៦,៣៣** ប៊ីលានរៀល។ គិតត្រឹមខែមីនា នៃឆ្នាំ២០២០ រដ្ឋបាលថ្នាក់ជាតិប្រមូលចំណូលក្នុងស្រុកសរុបបានចំនួន **៥ ៥៤៣,៤៨** ប៊ីលានរៀល ឬស្មើនឹង **២៣,០១%** នៃច្បាប់ឆ្នាំ២០២០ បានកើនឡើង **៨,៧៥%** បើធៀបនឹងរយៈពេលដូចគ្នាក្នុងឆ្នាំ២០១៩។ កំណើននេះ ត្រូវបានឆ្លុះបញ្ចាំងតាមរយៈកំណើននៃប្រភេទចំណូលសំខាន់មួយចំនួនដូចជា ចំណូលមិនមែនសារពើពន្ធ (**៥,៥៧%**) និងចំណូលពីពន្ធប្រយោល (**៥,២០%**)។

រដ្ឋបាលថ្នាក់ជាតិក្នុងខែមីនានេះ បានអនុវត្តចំណាយសរុបចំនួន **១ ៩៤៦,៥១** ប៊ីលានរៀល ឬស្មើនឹង **៦,៤៩%** នៃច្បាប់ឆ្នាំ២០២០ កើនឡើង **៣,៧៦%** បើធៀបនឹងខែមីនា ឆ្នាំ២០១៩។ គិតត្រឹមខែមីនា ឆ្នាំ២០២០នេះ រដ្ឋបាលថ្នាក់ជាតិអនុវត្តចំណាយសរុបបានចំនួន **៥ ០០០,៩៧** ប៊ីលានរៀល ឬស្មើនឹង **១៦,៦៨%** នៃច្បាប់ឆ្នាំ២០២០ បានកើនឡើង **២០,៣៦%** បើធៀបនឹងរយៈពេលដូចគ្នាក្នុងឆ្នាំ២០១៩។ ក្នុងរយៈពេលបីខែដើមឆ្នាំនេះ ចំណាយចរន្តអនុវត្តបានចំនួន **៣ ៧៧៨,១៣** ប៊ីលានរៀល មានកំណើន **២០,៧១%** បើធៀបនឹងរយៈពេលដូចគ្នាក្នុងឆ្នាំ២០១៩ ក្នុងនោះរួមមាន ចំណាយបៀវត្ស **១ ៨៧៤,៣៤** ប៊ីលានរៀល និងចំណាយផ្សេងៗ **១ ៧៣៨,១០** ប៊ីលានរៀល។

សរុបមក យោងតាមទិន្នន័យបឋមនេះ បានបង្ហាញឱ្យឃើញថា ការប្រមូលចំណូល នៅមានភាពល្អប្រសើរក្នុងកំណើន **៨,៧៥%** ចំណែកឯការអនុវត្តចំណាយរបស់រដ្ឋបាលថ្នាក់ជាតិមានសម្រេចបាន **២០,៣៦%** បើធៀបនឹងរយៈពេលដូចគ្នាក្នុងឆ្នាំ២០១៩ ។ ជាលទ្ធផល គិតត្រឹមខែមីនា ឆ្នាំ២០២០ តុល្យភាពថវិកាចរន្តនៅតែអាចសម្រេចបានអតិរេកសាច់ប្រាក់ចំនួន **១ ៧៤៥,១៦** ប៊ីលានរៀល និងតុល្យភាពថវិកាសរុបមានអតិរេកសាច់ប្រាក់ចំនួន **៥៤២,៥១** ប៊ីលានរៀល។



តារាងប្រតិបត្តិការហិរញ្ញវត្ថុឆ្នាំ ២០២០															
បរិយាយ	ច្បាប់ថវិកា ឆ្នាំ ២០២០	ការអនុវត្ត /ច្បាប់	សរុប ការអនុវត្ត	មកល ២០	កម្មៈ ២០	មីនា ២០	មេសា ២០	ឧសភា ២០	មិថុនា ២០	កក្កដា ២០	សីហា ២០	កញ្ញា ២០	តុលា ២០	វិច្ឆិកា ២០	ធ្នូ ២០
<b>I. ចំណូលក្នុងប្រទេស</b>	<b>24,092.67</b>	<b>23.01%</b>	<b>5,543.48</b>	<b>1,686.00</b>	<b>1,882.45</b>	<b>1,975.03</b>	-	-	-	-	-	-	-	-	-
<b>១. ចំណូលមេន្ត</b>	<b>23,899.32</b>	<b>23.11%</b>	<b>5,523.29</b>	<b>1,686.00</b>	<b>1,879.09</b>	<b>1,958.19</b>	-	-	-	-	-	-	-	-	-
<b>ក. ចំណូលពន្ធ</b>	<b>21,091.15</b>	<b>22.27%</b>	<b>4,696.94</b>	<b>1,485.18</b>	<b>1,459.89</b>	<b>1,751.87</b>	-	-	-	-	-	-	-	-	-
<b>ចំណូលពន្ធក្នុងស្រុក</b>	<b>18,321.75</b>	<b>22.25%</b>	<b>4,076.39</b>	<b>1,273.82</b>	<b>1,269.79</b>	<b>1,532.78</b>	-	-	-	-	-	-	-	-	-
ពន្ធផ្តាល់ (ពន្ធលើផលទុន ប្រាក់ចំណេញ)	5,080.00	17.91%	910.00	259.12	203.49	447.39	-	-	-	-	-	-	-	-	-
ពន្ធប្រយោល	13,241.75	23.91%	3,166.40	1,014.69	1,066.30	1,085.40	-	-	-	-	-	-	-	-	-
ក្នុងនោះ៖ អាករពិសេសលើទំនិញមួយចំនួន	1,100.00	19.40%	213.44	60.14	95.18	58.12	-	-	-	-	-	-	-	-	-
អាករពិសេសលើទំនិញមួយចំនួនរបបទំនួល (សហ)	4,548.95	25.72%	1,169.77	434.81	364.04	370.92	-	-	-	-	-	-	-	-	-
អាករពិសេសលើសេវាមួយចំនួន	85.00	23.35%	19.85	3.70	6.72	9.43	-	-	-	-	-	-	-	-	-
ចំណូលសារពើពន្ធផ្សេងៗទៀត	135.00	26.11%	35.25	6.61	8.36	20.27	-	-	-	-	-	-	-	-	-
<b>ចំណូលពន្ធលើពាណិជ្ជកម្មក្រៅប្រទេស</b>	<b>2,769.40</b>	<b>22.41%</b>	<b>620.55</b>	<b>211.37</b>	<b>190.10</b>	<b>219.08</b>	-	-	-	-	-	-	-	-	-
ពន្ធនិងអាករលើការទំនួល	2,719.80	22.32%	614.09	209.05	187.80	217.23	-	-	-	-	-	-	-	-	-
ក្នុងនោះ៖ - ពន្ធគយពីការទំនួលទំនិញផ្សេងៗ (លើកលែងតែប្រេងឥន្ធនៈ)	1,970.40	22.32%	439.70	165.35	134.06	140.28	-	-	-	-	-	-	-	-	-
- ពន្ធគយលើផលិតផលគេលសិលា	310.00	22.29%	69.11	19.58	21.39	28.14	-	-	-	-	-	-	-	-	-
- អាករលើទំនិញផលិតផលគេលសិលាសម្រាប់ថែទាំផ្លូវថ្នល់	342.00	24.18%	82.68	18.55	21.60	42.52	-	-	-	-	-	-	-	-	-
- ពន្ធនាំចូលទំនិញជាវត្ថុធាតុដើមសម្រាប់ផលិតទំនិញ	12.90	54.97%	7.09	-	5.15	1.95	-	-	-	-	-	-	-	-	-
- ផ្សេងៗ	84.50	18.36%	15.51	5.56	5.61	4.34	-	-	-	-	-	-	-	-	-
ពន្ធនិងអាករលើការទំនួល	49.60	13.02%	6.46	2.31	2.30	1.85	-	-	-	-	-	-	-	-	-
ក្នុងនោះ៖ - អាករលើការទំនួលលើ	10.00	13.73%	1.37	0.20	0.52	0.65	-	-	-	-	-	-	-	-	-
- អាករលើការទំនួលកៅស៊ូ	27.00	16.57%	4.47	1.90	1.74	0.83	-	-	-	-	-	-	-	-	-
- អាករលើការទំនួលលើទំនិញផ្សេងៗ	12.10	4.53%	0.55	0.18	0.02	0.34	-	-	-	-	-	-	-	-	-
<b>ខ ចំណូលមិនមែនពន្ធ</b>	<b>2,808.18</b>	<b>29.43%</b>	<b>826.35</b>	<b>200.82</b>	<b>419.20</b>	<b>206.33</b>	-	-	-	-	-	-	-	-	-
<b>ផលទុននៃទ្រព្យសម្បត្តិរដ្ឋ</b>	<b>220.30</b>	<b>131.78%</b>	<b>290.31</b>	<b>13.89</b>	<b>270.47</b>	<b>5.94</b>	-	-	-	-	-	-	-	-	-
ផលនៃសម្បទាននិងការផ្តល់ដីធ្លី	200.65	10.12%	20.32	7.01	7.36	5.94	-	-	-	-	-	-	-	-	-
ផលទុនពីសហគ្រាសសាធារណៈ	19.65	1374.00%	269.99	6.88	263.11	-	-	-	-	-	-	-	-	-	-
<b>ផលទុនពីការលក់ រដ្ឋទ្រព្យសម្បត្តិ និងសេវាកម្ម</b>	<b>2,275.00</b>	<b>21.96%</b>	<b>499.51</b>	<b>181.67</b>	<b>133.42</b>	<b>184.43</b>	-	-	-	-	-	-	-	-	-
ផលទុនតាមវិស័យ	962.66	17.45%	168.03	61.13	53.84	53.05	-	-	-	-	-	-	-	-	-
ការលក់ទ្រព្យសម្បត្តិនៃរដ្ឋបាលសាធារណៈ	117.83	22.63%	26.67	5.72	8.46	12.49	-	-	-	-	-	-	-	-	-
ផលពីការគ្រប់គ្រងរដ្ឋបាល	863.73	16.78%	144.91	47.25	54.33	43.33	-	-	-	-	-	-	-	-	-
ការផ្តល់សេវាកម្ម	36.79	14.43%	5.31	1.71	1.70	1.90	-	-	-	-	-	-	-	-	-
កម្រៃប្រតិបត្តិការផ្សេងៗទៀត	258.77	55.28%	143.04	58.41	13.25	71.38	-	-	-	-	-	-	-	-	-
ការផ្តល់ទ្រព្យសម្បត្តិរដ្ឋ	35.22	32.82%	11.56	7.45	1.84	2.27	-	-	-	-	-	-	-	-	-
<b>ចំណូលមិនមែនពន្ធផ្សេងៗ</b>	<b>312.88</b>	<b>11.67%</b>	<b>36.53</b>	<b>5.26</b>	<b>15.31</b>	<b>15.96</b>	-	-	-	-	-	-	-	-	-
ក្នុងនោះ៖ - ផលផ្សេងៗទៀត	-	...	3.93	3.79	0.14	-	-	-	-	-	-	-	-	-	-
<b>២. ចំណូលមូលធន</b>	<b>193.34</b>	<b>10.44%</b>	<b>20.19</b>	<b>-</b>	<b>3.36</b>	<b>16.83</b>	-	-	-	-	-	-	-	-	-

<b>តារាងប្រតិបត្តិការហិរញ្ញវត្ថុឆ្នាំ ២០២០</b>															
បរិយាយ	ច្បាប់ថវិកា ឆ្នាំ ២០២០	ការអនុវត្ត /ច្បាប់	សរុប ការអនុវត្ត	មករា ២០	កុម្ភៈ ២០	ទឹក ២០	មេសា ២០	ឧសភា ២០	មិថុនា ២០	កក្កដា ២០	សីហា ២០	កញ្ញា ២០	តុលា ២០	វិច្ឆិកា ២០	ធ្នូ ២០
<b>អចលនកម្មហិរញ្ញវត្ថុផ្សេងៗ</b>	193.34	10.44%	20.19	-	3.36	16.83	-	-	-	-	-	-	-	-	-
<b>II. ចំណាយសរុប</b>	29,989.93	16.68%	5,000.97	1,091.85	1,962.62	1,946.51	-	-	-	-	-	-	-	-	-
<b>១. ចំណាយមេ</b>	18,036.88	20.95%	3,778.13	841.62	1,580.44	1,356.06	-	-	-	-	-	-	-	-	-
<b>ក. ចំណាយមេប្រចាំឆ្នាំ</b>	8,539.75	21.95%	1,874.34	550.04	635.56	688.74	-	-	-	-	-	-	-	-	-
បន្ទុកបុគ្គលិក (រដ្ឋបាល ស៊ីវិល)	4,983.15	...	1,051.48	280.73	361.58	409.17	-	-	-	-	-	-	-	-	-
ក្នុងនោះ៖ ប្រាក់ខែមន្ត្រីរដ្ឋ	5,106.00	37.55%	1.92	1.19	-	0.72	-	-	-	-	-	-	-	-	-
បន្ទុកបុគ្គលិក (ផ្នែកសន្តិសុខនិងការពារជាតិ)	3,556.60	0.00%	822.86	269.32	273.98	279.57	-	-	-	-	-	-	-	-	-
<b>ខ. ចំណាយចំនែកមេប្រចាំឆ្នាំ</b>	9,497.13	20.05%	1,903.79	291.58	944.89	667.33	-	-	-	-	-	-	-	-	-
<b>- ការវិនិយោគ</b>	1,644.42	12.20%	200.68	125.21	45.42	30.05	-	-	-	-	-	-	-	-	-
សម្ភារៈផ្គត់ផ្គង់ថែទាំ	289.50	2.78%	8.05	0.52	3.17	4.37	-	-	-	-	-	-	-	-	-
សម្ភារៈផ្គត់ផ្គង់ផ្នែករដ្ឋបាល	232.12	3.31%	7.67	0.29	1.39	5.99	-	-	-	-	-	-	-	-	-
<b>ស្បៀងអាហារនិងផលិតផលកសិកម្ម</b>	162.06	23.41%	37.93	-	32.97	4.96	-	-	-	-	-	-	-	-	-
សំលៀកបំពាក់និងការតុបតែង	169.43	0.99%	1.67	0.90	0.13	0.64	-	-	-	-	-	-	-	-	-
សម្ភារៈតូចតាច សង្ហារឹម និងសម្ភារៈបរិក្ខារ	457.77	29.41%	134.62	123.33	3.97	7.32	-	-	-	-	-	-	-	-	-
<b>ថាមពលនិងទឹក</b>	163.74	6.36%	10.42	0.16	3.70	6.55	-	-	-	-	-	-	-	-	-
សម្ភារៈបរិក្ខារថែទាំសុខភាព	166.62	0.12%	0.21	-	0.09	0.11	-	-	-	-	-	-	-	-	-
សម្ភារៈផ្គត់ផ្គង់ផ្សេងៗ	3.18	3.31%	0.11	-	-	0.11	-	-	-	-	-	-	-	-	-
<b>- សេវាកម្ម</b>	1,885.63	5.48%	103.30	8.35	48.40	46.54	-	-	-	-	-	-	-	-	-
ក្នុងនោះ៖ ថ្លៃល្បួល និងបន្ទុក (អសង្ហារឹម)	23.12	34.48%	7.97	0.08	7.75	0.14	-	-	-	-	-	-	-	-	-
ការថែទាំនិងជួសជុល	967.39	2.13%	20.62	1.67	8.98	9.97	-	-	-	-	-	-	-	-	-
<b>- បន្ទុកហិរញ្ញវត្ថុ</b>	542.08	30.57%	165.69	6.57	115.41	43.71	-	-	-	-	-	-	-	-	-
ក្នុងនោះ ៖ - ការប្រាក់នៃបំណុលក្នុងប្រទេស	-	...	0.12	-	0.12	-	-	-	-	-	-	-	-	-	-
- ការប្រាក់នៃបំណុលក្រៅប្រទេស	542.08	26.82%	145.40	6.53	101.68	37.19	-	-	-	-	-	-	-	-	-
<b>- អនុប្រយោជន៍សង្គម</b>	2,163.72	16.36%	354.00	89.54	103.65	160.81	-	-	-	-	-	-	-	-	-
ក្នុងនោះ ៖ - អនុប្រយោជន៍សន្តិសុខសង្គម	1,004.36	24.22%	243.28	75.40	79.58	88.30	-	-	-	-	-	-	-	-	-
- ពិន្ទុយសង្គមដល់ប្រជាពលរដ្ឋ	948.58	9.42%	89.37	12.12	19.12	58.13	-	-	-	-	-	-	-	-	-
- ឧបត្ថម្ភដល់អង្គការដែលមានលក្ខណៈសង្គមនិងវប្បធម៌	144.90	14.05%	20.36	1.98	4.60	13.78	-	-	-	-	-	-	-	-	-
- អនុប្រយោជន៍សង្គមផ្សេងទៀត	13.66	0.00%	-	-	-	-	-	-	-	-	-	-	-	-	-
<b>- ឧបត្ថម្ភធន</b>	1,892.45	46.25%	875.20	58.96	483.87	332.37	-	-	-	-	-	-	-	-	-
<b>- ចំណាយមិនមែនបៀវត្សផ្សេងៗ</b>	1,368.84	14.97%	204.92	2.96	148.12	53.84	-	-	-	-	-	-	-	-	-
ក្នុងនោះ៖ - ចំណាយមិនបានគ្រោងទុក(ចំណាយត្រៀមបម្រុង)	838.88	0.00%	-	-	-	-	-	-	-	-	-	-	-	-	-
<b>២. ចំណាយមូលដ្ឋាន</b>	11,953.05	10.23%	1,222.85	250.23	382.18	590.44	-	-	-	-	-	-	-	-	-
<b>វិនិយោគដោយហិរញ្ញប្បទានខាងក្នុង (គម្រោង)</b>	5,899.86	8.86%	522.49	30.82	164.95	326.72	-	-	-	-	-	-	-	-	-

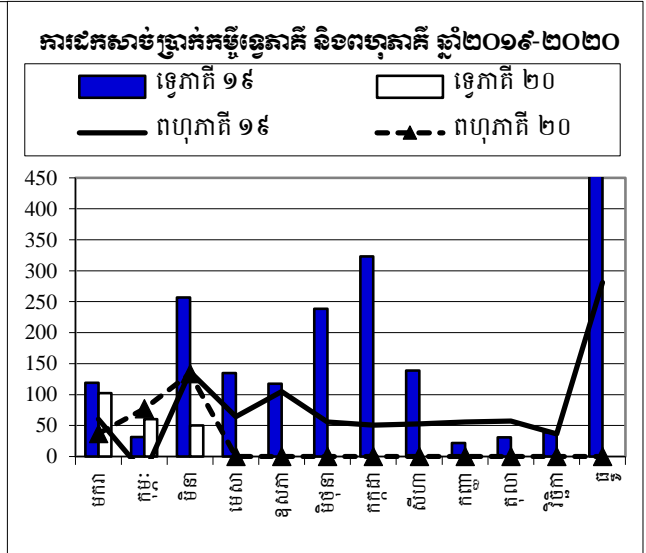
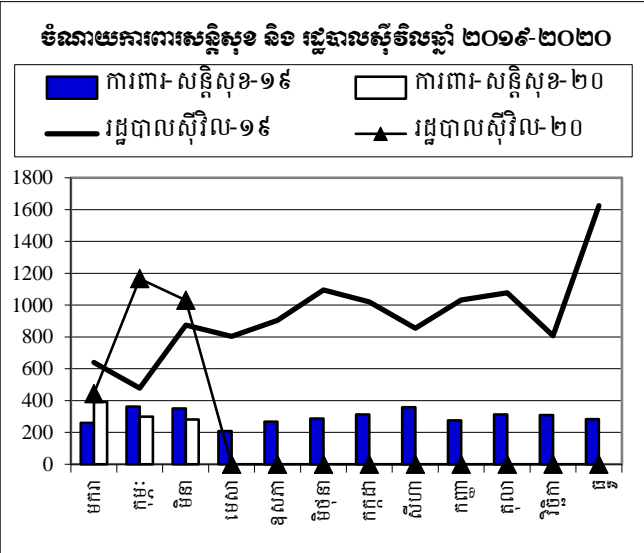
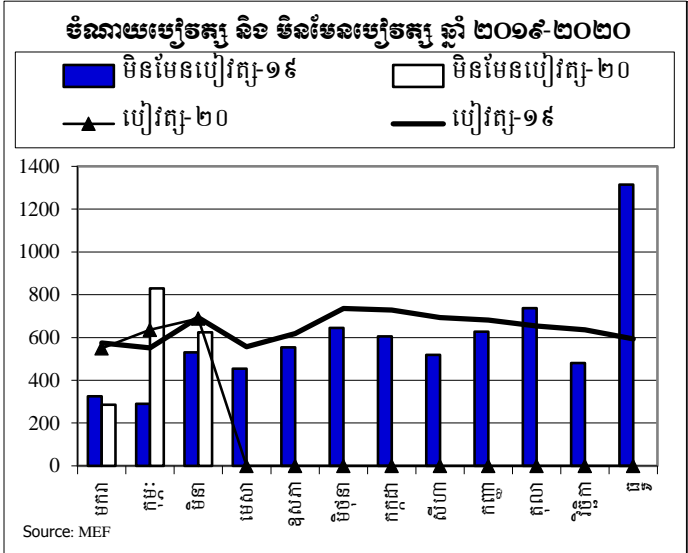
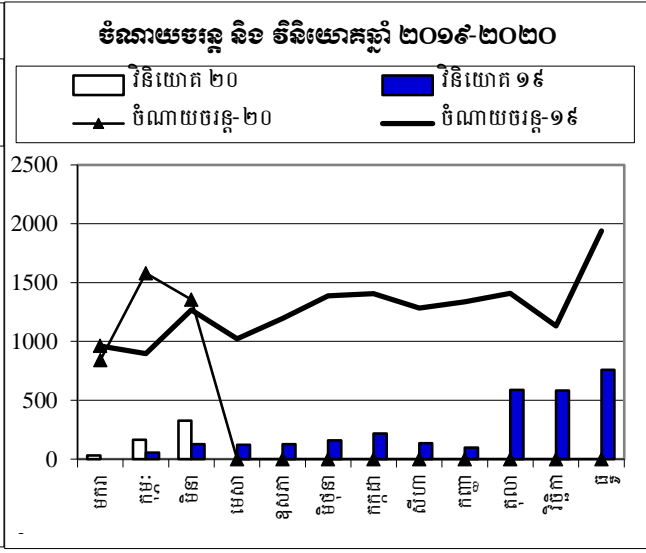
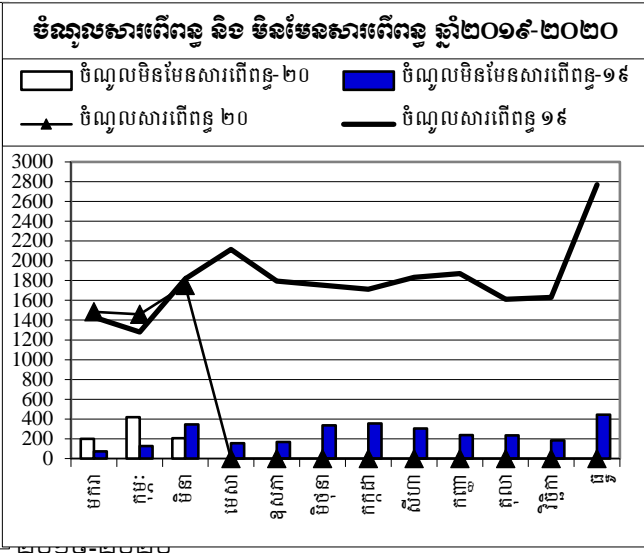
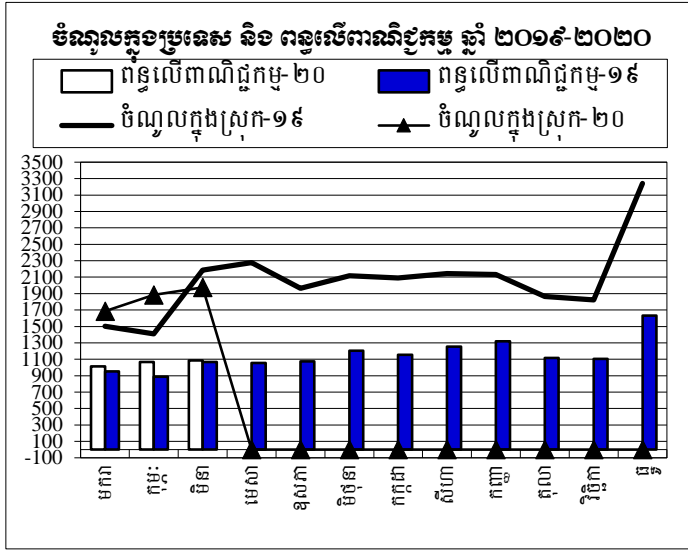
តារាងប្រតិបត្តិការហិរញ្ញវត្ថុឆ្នាំ ២០២០															
បរិយាយ	ច្បាប់ថវិកា ឆ្នាំ ២០២០	ការអនុវត្ត /ច្បាប់	សរុប ការអនុវត្ត	មកពី ២០	កម្មវិធី ២០	មីនា ២០	មេសា ២០	ឧសភា ២០	មិថុនា ២០	កក្កដា ២០	សីហា ២០	កញ្ញា ២០	តុលា ២០	វិច្ឆិកា ២០	ធ្នូ ២០
អចលនកម្មប្រតិបត្តិ	5,600.56	9.33%	522.49	30.82	164.95	326.72	-	-	-	-	-	-	-	-	-
ការវិនិយោគ	32.80	0.00%	-	-	-	-	-	-	-	-	-	-	-	-	-
អចលនកម្មផ្សេងៗទៀត	266.50	0.00%	-	-	-	-	-	-	-	-	-	-	-	-	-
<b>វិនិយោគដោយហិរញ្ញប្បទាន ខាងក្រៅ (គម្រោង)</b>	<b>6,053.19</b>	<b>11.57%</b>	<b>700.36</b>	<b>219.41</b>	<b>217.23</b>	<b>263.72</b>	-	-	-	-	-	-	-	-	-
តុល្យភាព ចរន្ត និងភាព/អតិរេក (I.I-II.I)	5,862.44	29.77%	1,745.16	844.38	298.65	602.13	-	-	-	-	-	-	-	-	-
តុល្យភាព សរុប និងភាព/អតិរេក (I-II)	(5,897.27)	...	542.51	594.15	(80.17)	28.52	-	-	-	-	-	-	-	-	-
<b>តុល្យភាព ចរន្ត និងភាព/អតិរេក (សាច់ប្រាក់)</b>	<b>5,862.44</b>	<b>29.77%</b>	<b>1,745.16</b>	<b>844.38</b>	<b>298.65</b>	<b>602.13</b>	-	-	-	-	-	-	-	-	-
<b>III. ហិរញ្ញប្បទាន</b>	<b>5,897.27</b>	<b>-9.20%</b>	<b>(542.51)</b>	<b>(594.15)</b>	<b>80.17</b>	<b>(28.52)</b>	-	-	-	-	-	-	-	-	-
១. ហិរញ្ញប្បទានពីក្រៅប្រទេស	5,197.27	6.52%	338.74	202.72	16.41	119.62	-	-	-	-	-	-	-	-	-
ក. ប្រាក់ចំណាយ	250.00	0.00%	-	-	-	-	-	-	-	-	-	-	-	-	-
- អំណោយ-ទ្រទ្រង់ថវិកា	162.00	0.00%	-	-	-	-	-	-	-	-	-	-	-	-	-
- ទ្រទ្រង់ចំណាយមូលធន	162.00	0.00%	-	-	-	-	-	-	-	-	-	-	-	-	-
អំណោយពីទ្រព្យសម្រាប់ចំណាយវិនិយោគ	162.00	0.00%	-	-	-	-	-	-	-	-	-	-	-	-	-
- កម្ចី និង បំណុលពាក់ព័ន្ធ-ការគាំទ្រថវិកា	88.00	0.00%	-	-	-	-	-	-	-	-	-	-	-	-	-
- កម្ចីបរទេស	88.00	0.00%	-	-	-	-	-	-	-	-	-	-	-	-	-
ការខ្ចីប្រាក់ប្រទេស- ពហុភាគី	88.00	0.00%	-	-	-	-	-	-	-	-	-	-	-	-	-
ខ. ជំនួយការប្រទេស	6,053.19	11.54%	698.45	219.24	215.49	263.72	-	-	-	-	-	-	-	-	-
១១. ចំណាយ	6,053.19	11.57%	700.36	219.41	217.23	263.72	-	-	-	-	-	-	-	-	-
- អំណោយ	958.28	25.00%	239.57	79.86	79.86	79.86	-	-	-	-	-	-	-	-	-
អំណោយ ទ្រព្យសម្រាប់ចំណាយវិនិយោគ	958.28	25.00%	239.57	79.86	79.86	79.86	-	-	-	-	-	-	-	-	-
- ការខ្ចីប្រាក់ និង បំណុលប្រហាក់ប្រហែល	5,094.91	9.04%	460.79	139.56	137.37	183.86	-	-	-	-	-	-	-	-	-
- ការខ្ចីបរទេស	5,094.91	9.04%	460.79	139.56	137.37	183.86	-	-	-	-	-	-	-	-	-
ការខ្ចីប្រាក់ប្រទេស- ពហុភាគី	2,037.97	12.17%	248.01	37.09	77.03	133.88	-	-	-	-	-	-	-	-	-
ការខ្ចីប្រាក់ប្រទេស- ទ្វេភាគី	3,056.95	6.96%	212.78	102.47	60.34	49.98	-	-	-	-	-	-	-	-	-
<b>១២. មិនទាន់ចំណាយ</b>		...	<b>(1.91)</b>	<b>(0.18)</b>	<b>(1.74)</b>	-	-	-	-	-	-	-	-	-	-
គ. ចំណូលមិនមែន	(1,105.92)	...	(359.70)	(16.52)	(199.08)	(144.10)	-	-	-	-	-	-	-	-	-
២. ហិរញ្ញប្បទានក្នុងស្រុក	700.00	0.45%	3.18	27.16	(23.98)	-	-	-	-	-	-	-	-	-	-
ក. ហិរញ្ញប្បទានធនាគារស្តុក	700.00	0.45%	3.18	27.16	(23.98)	-	-	-	-	-	-	-	-	-	-
- បញ្ជើរដ្ឋាភិបាល	700.00	0.45%	3.18	27.16	(23.98)	-	-	-	-	-	-	-	-	-	-
កំហុស- លំអៀង	0.00	-23.83%	(0.00)	(0.00)	(0.00)	(0.00)	-	-	-	-	-	-	-	-	-
អត្រាប្រាក់បៀវត្ស ពុល		...		4,050.00	4,070.00	4,070.00	-	-	-	-	-	-	-	-	-
<b>ចំណូលរាជធានី ខេត្ត</b>	<b>2,278.69</b>	<b>33.72%</b>	<b>768.36</b>	<b>125.64</b>	<b>352.41</b>	<b>290.30</b>	-	-	-	-	-	-	-	-	-
ក្នុងនោះ ៖ ចំណូលពន្ធ	2,086.31	20.26%	422.75	120.47	147.35	154.93	-	-	-	-	-	-	-	-	-
ចំណូលមិនមែនពន្ធ	145.36	33.84%	49.19	5.17	40.32	3.69	-	-	-	-	-	-	-	-	-

តារាងប្រតិបត្តិការហិរញ្ញវត្ថុឆ្នាំ ២០២០															
បរិយាយ	ច្បាប់ថវិកា ឆ្នាំ ២០២០	ការអនុវត្ត /ច្បាប់	សរុប ការអនុវត្ត	មករា ២០	កុម្មុៈ ២០	មីនា ២០	មេសា ២០	ឧសភា ២០	មិថុនា ២០	កក្កដា ២០	សីហា ២០	កញ្ញា ២០	តុលា ២០	វិច្ឆិកា ២០	ធ្នូ ២០
ការផ្ទេរប្រាក់ពីថ្នាក់ជាតិ	47.02	630.35%	296.42	-	164.74	131.68	-	-	-	-	-	-	-	-	-
<b>ចំណាយរាជធានីខេត្ត</b>	<b>2,278.69</b>	<b>6.46%</b>	<b>147.14</b>	<b>0.55</b>	<b>57.99</b>	<b>88.60</b>	-	-	-	-	-	-	-	-	-
ក្នុងនោះ ៖ ចំណាយបៀវត្ស	160.60	4.01%	6.44	0.26	3.14	3.04	-	-	-	-	-	-	-	-	-
ចំណាយមិនមែនបៀវត្ស	1,655.74	8.50%	140.70	0.29	54.85	85.56	-	-	-	-	-	-	-	-	-
ចំណាយវិនិយោគ	462.36	0.00%	-	-	-	-	-	-	-	-	-	-	-	-	-
តុល្យភាព រាជធានីខេត្ត	-	...	621.22	125.09	294.42	201.70	-	-	-	-	-	-	-	-	-
វិភាគទានពី កាស៊ីណូ និង ភ្នាក់ងារ	201.23	60.74%	122.22	45.88	9.94	66.40	-	-	-	-	-	-	-	-	-

ថ្ងៃ ខែ ឆ្នាំជូត តោស័ក ព.ស. ២៥៦៣  
 រាជធានីភ្នំពេញ ថ្ងៃទី ខែ ឆ្នាំ២០២០  
**អគ្គនាយក**  
**អគ្គនាយកដ្ឋានគោលនយោបាយ**

ថ្ងៃ ខែ ឆ្នាំជូត តោស័ក ព.ស. ២៥៦៣  
 រាជធានីភ្នំពេញ ថ្ងៃទី ខែ ឆ្នាំ២០២០  
**ប្រធាននាយកដ្ឋាន**  
**នាយកដ្ឋានស្តីពី និងវិភាគសេដ្ឋកិច្ច**

ថ្ងៃ ខែ ឆ្នាំជូត តោស័ក ព.ស. ២៥៦៣  
 រាជធានីភ្នំពេញ ថ្ងៃទី ខែ ឆ្នាំ២០២០  
**ប្រធានការិយាល័យ**  
**ស្តីពីហិរញ្ញវត្ថុសាធារណៈ**



Source: MEF

**ម៉ឺនាយចរន្តតាមវគ្គស្នូល ឆ្នាំ ២០២០**

ម៉ឺនាយ	ច្បាប់ម៉ឺនា ឆ្នាំ ២០២០	ការផ្តល់ឥត / ច្បាប់	មក ២០	កុះកង ២០	ម៉ឺនា ២០	មេសា ២០	ឧសភា ២០	មិថុនា ២០	កក្កដា ២០	សីហា ២០	កញ្ញា ២០	តុលា ២០	វិច្ឆិកា ២០	ធ្នូ ២០
<b>សរុបម៉ឺនាយចរន្ត</b>	<b>18,036,884</b>	<b>20.95%</b>	<b>3,778,127</b>	<b>841,621</b>	<b>1,580,445</b>	<b>1,356,062</b>								
<b>I. ម៉ឺនាយស្នូលសម្រាប់</b>	<b>2,605,991</b>	<b>22.94%</b>	<b>597,914</b>	<b>109,264</b>	<b>266,094</b>	<b>222,556</b>								
០១. ព្រះបរមរាជវាំង	102,815	20.96%	21,551	4,570	7,640	9,341								
០២. រដ្ឋសភា	193,937	37.84%	73,380	23,755	23,975	25,650								
០៣. ក្រសួង	87,309	39.68%	34,647	22,665	-4	11,986								
០៤. ក្រុមប្រឹក្សាធម្មនុញ្ញ	13,700	33.99%	4,656	3,117	1,539									
០៥. ទីស្តីការគណៈរដ្ឋមន្ត្រី	427,020	12.35%	52,745	7,555	15,588	29,602								
០៥. ក្រុមប្រឹក្សាអភិវឌ្ឍន៍កម្ពុជា	16,200	2.12%	344	96	94	153								
០៥. ក្រសួងមហាផ្ទៃ (ផ្នែករដ្ឋបាលទូទៅ)	255,261	25.23%	64,396	15,103	24,787	24,506								
០៥. ក្រសួងទំនាក់ទំនងសហ-ក្រសួង និងអភិបាលកិច្ច	44,229	14.54%	6,431	1,355	2,079	2,997								
០៥. ក្រសួងការបរទេស និងសហប្រតិបត្តិការអន្តរជាតិ	154,521	19.10%	29,514	8,543	10,446	10,524								
១០. ក្រសួងសេដ្ឋកិច្ច និងហិរញ្ញវត្ថុ	886,019	30.15%	267,159	11,929	164,524	90,705								
១៤. ក្រសួងផែនការ	97,271	10.86%	10,567	1,826	4,419	4,322								
២៤. ក្រសួងរៀបចំដែនដី នគរូបនីយកម្ម និងសំណង់	137,259	8.69%	11,934	2,188	4,763	4,983								
៣០. គណៈកម្មការជាតិរៀបចំការបោះឆ្នោត	64,622	0.00%												
៣១. អាជ្ញាធរសវនកម្មជាតិ	14,986	13.34%	1,999	666	666	666								
៣៣. ស្ថាប័នប្រតិបត្តិការសហប្រតិបត្តិការ	49,604	19.20%	9,524	4,217	2,864	2,443								
៣៤. ក្រសួងមុខងារសាធារណៈ	61,238	14.81%	9,068	1,677	2,712	4,678								
<b>II. ម៉ឺនាយការងារជាតិ សន្តិសុខនិងសន្តិសុខសង្គមសម្រាប់សាធារណៈ</b>	<b>4,405,117</b>	<b>22.56%</b>	<b>993,590</b>	<b>396,581</b>	<b>307,809</b>	<b>289,200</b>								
០៦. ក្រសួងការពារជាតិ	2,536,728	21.86%	554,626	173,376	200,218	181,032								
០៧. ក្រសួងមហាផ្ទៃ (ផ្នែកសន្តិសុខសាធារណៈ)	1,703,340	24.53%	417,908	218,011	99,366	100,531								
២៦. ក្រសួងយុត្តិធម៌	165,049	12.76%	21,056	5,194	8,225	7,637								
<b>III. ម៉ឺនាយសេដ្ឋកិច្ច</b>	<b>6,747,860</b>	<b>15.90%</b>	<b>1,073,165</b>	<b>245,570</b>	<b>381,557</b>	<b>446,037</b>								
១១. ក្រសួងព័ត៌មាន	90,170	19.90%	17,942	2,980	4,875	10,088								
១២. ក្រសួងសុខាភិបាល	1,636,498	9.48%	155,090	34,464	49,679	70,947								
១៦. ក្រសួងអប់រំ យុវជន និងកីឡា	3,207,220	17.04%	546,417	109,938	218,223	218,256								
១៨. ក្រសួងវប្បធម៌ និងវិចិត្រសិល្បៈ	185,151	8.13%	15,053	3,649	5,569	5,835								
១៩. ក្រសួងបរិស្ថាន	95,716	16.22%	15,527	2,406	6,086	7,035								
២១. ក្រសួងរដ្ឋបាលកិច្ច អំពីយុទ្ធសាស្ត្រ និងប្រតិបត្តិការ	1,137,061	23.95%	272,322	78,673	84,694	108,954								
២៣. ក្រសួងធម្មការ និងកិច្ចការសាសនា	73,427	15.84%	11,629	2,037	3,986	5,607								
២៤. ក្រសួងកិច្ចការនារី	55,262	9.22%	5,096	544	1,749	2,803								
២៥. ក្រសួងការងារ និងបណ្តុះបណ្តាលវិជ្ជាជីវៈ	267,355	12.75%	34,089	10,879	6,697	16,513								
<b>IV. ម៉ឺនាយសេដ្ឋកិច្ច</b>	<b>1,556,835</b>	<b>11.83%</b>	<b>184,144</b>	<b>24,859</b>	<b>71,719</b>	<b>87,566</b>								
០៥. រដ្ឋលេខាធិការដ្ឋានអាកាសចរស៊ីវិល	60,164	8.54%	5,139	2,493	69	2,577								
១៣. ក្រសួងរ៉ែ និងថាមពល	74,247	8.09%	6,003	1,255	2,130	2,617								
១៥. ក្រសួងពាណិជ្ជកម្ម	126,476	15.00%	18,975	2,727	3,735	12,513								
១៧. ក្រសួងកសិកម្មរុក្ខាប្រមាញ់ និងនេសាទ	283,076	19.58%	55,429	3,202	29,880	22,346								
២០. ក្រសួងអភិវឌ្ឍន៍ដំបូង	196,723	6.85%	13,475	933	2,671	9,872								
២២. ក្រសួងប្រៃសណីយ៍ និងទូរគមនាគមន៍	79,595	9.71%	7,731	1,797	2,340	3,593								
២៥. ក្រសួងសាធារណការ និងដឹកជញ្ជូន	406,902	9.81%	39,897	4,769	20,263	14,865								
២៧. ក្រសួងទេសចរណ៍	102,966	11.44%	11,781	2,746	2,749	6,287								
២៩. ក្រសួងធនធានទឹក និងឧតុនិយម	164,042	10.04%	16,468	3,452	5,506	7,511								
៣៥. ក្រសួងឧស្សាហកម្ម និងសិប្បកម្ម	62,644	14.76%	9,246	1,485	2,376	5,384								
<b>V. ផ្សេងៗ (ម៉ឺនាយម៉ឺនាយចរន្តចេញពីមុខសង្គម)</b>	<b>2,721,081</b>	<b>34.15%</b>	<b>929,315</b>	<b>65,347</b>	<b>553,266</b>	<b>310,703</b>								
៩៩. ចំណាយមិនបានប្រៀបធៀប	2,721,081	34.15%	929,315	65,347	553,266	310,703								



**ចំណាំ**



ស្តង់ដារស្ថិតិហិរញ្ញវត្ថុ (TOFE) ខែមីនា ឆ្នាំ២០២០ ត្រូវបានរៀបចំដោយផ្អែកលើទិន្នន័យបណ្តោះអាសន្នដែលទទួលបាន តាមកាលបរិច្ឆេទដូចខាងក្រោម៖

- ១. ទិន្នន័យចំណូលរដ្ឋបាលថ្នាក់ជាតិ (ក្រសួង ស្ថាប័ន អង្គភាព និងមន្ទីរជំនាញក្រោមឱវាទ) ត្រឹមថ្ងៃទី១០ មេសា ឆ្នាំ២០២០
- ២. ទិន្នន័យចំណាយរដ្ឋបាលថ្នាក់ជាតិ (ក្រសួង ស្ថាប័ន អង្គភាព និងមន្ទីរជំនាញក្រោមឱវាទ) ត្រឹមថ្ងៃទី១៨ ខែមេសា ឆ្នាំ២០២០
- ៣. ទិន្នន័យកម្ចី ពហុភាគី ទ្វេភាគី និងអំណោយត្រឹមថ្ងៃទី០៦ ខែមេសា ឆ្នាំ២០២០
- ៤. ទិន្នន័យគណនីរដ្ឋាភិបាល (Credit Bank) បានពីធនាគារជាតិ គិតត្រឹមថ្ងៃទី០៨ ខែមេសា ឆ្នាំ២០២០

ទិន្នន័យស្ថិតិហិរញ្ញវត្ថុ (TOFE) នឹងត្រូវបានធ្វើបច្ចុប្បន្នភាពនៅពេលចេញផ្សាយខែបន្ទាប់។

