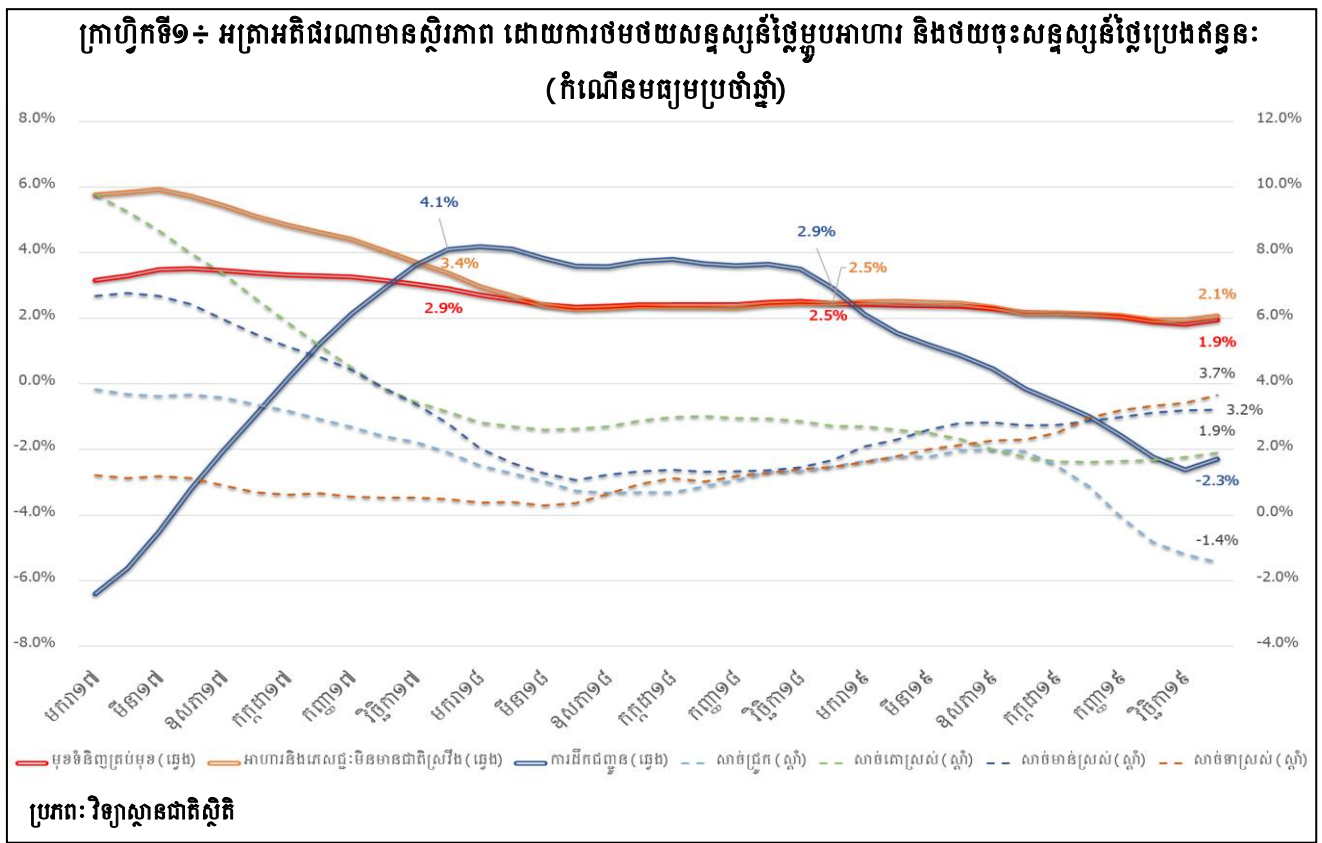


ស្ថានភាពអតិផរណានៅខែធ្នូឆ្នាំ២០១៩

ក. អតិផរណាក្នុងប្រទេស

តាមប្រភពទិន្នន័យផ្លូវការពីវិទ្យាស្ថានជាតិស៊ីតិ (NIS) បានបង្ហាញថា នៅខែធ្នូ ឆ្នាំ២០១៩ នេះ សន្ទស្សន៍ថ្លៃទំនិញប្រើប្រាស់និងសេវាកម្មនៅរាជធានីភ្នំពេញ បានកើនឡើងក្នុងអត្រា ០,៨% បើធៀបនឹងខែមុន និង ៣,១% បើធៀបនឹងខែដូចគ្នាឆ្នាំមុន។

តាមការសង្កេត អត្រាអតិផរណាមធ្យមប្រចាំឆ្នាំ (year average) បានថយចុះកំណើនពី ២,៥% ក្នុងឆ្នាំ ២០១៨ មកត្រឹម ១,៩% ក្នុងឆ្នាំ ២០១៩ ។ យោងតាមតួលេខ ការថយចុះកំណើននេះ ដោយសារ ១) ការថយចុះកំណើនជាមធ្យមនៃសន្ទស្សន៍ថ្លៃអាហារពី ២,៥% ក្នុងឆ្នាំ ២០១៨ មកត្រឹម ២,១% ក្នុងឆ្នាំ ២០១៩ និងការធ្លាក់ចុះនៃសន្ទស្សន៍ថ្លៃប្រេងឥន្ធនៈ និងខ្នាតក្នុងអត្រាអវិជ្ជមាន -៨,៣% ក្នុងឆ្នាំ២០១៩។ គួរបញ្ជាក់ផងដែរថា ការថយចុះកំណើននៃសន្ទស្សន៍ថ្លៃអាហារមួយផ្នែកបណ្តាលមកពីការផ្ទុះឡើងនៃជំងឺប៉េសដ្រូកអាហ្វ្រិកក្នុងខែកក្កដា ឆ្នាំ២០១៩ ដែលធ្វើឱ្យសន្ទស្សន៍ថ្លៃសាច់ជ្រូកមានកំណើនធ្លាក់ចុះក្នុងអត្រាអវិជ្ជមាន គិតជាមធ្យមប្រចាំឆ្នាំ២០១៩ ប្រមាណ -១,៤% ធៀបនឹងអត្រាជាមធ្យមប្រចាំឆ្នាំ២០១៨។



អតិផរណាជាមធ្យមប្រចាំឆ្នាំ ២០១៩ (Year Average) មានអត្រា ១,៩% ។ អត្រានេះបានបង្ហាញពីស្ថិរភាពល្អ ដែលជាបង្កើនយល្លដល់ការគ្រប់គ្រងម៉ាក្រូសេដ្ឋកិច្ច ក៏ដូចជាការរក្សាចីរភាពកំណើន។

តារាង ១ ÷ ការប្រែប្រួលសន្ទស្សន៍ថ្លៃទំនិញទាំង១២ ក្រុម មានដូចខាងក្រោម÷

	ធៀបនឹងខែមុន (%)	ធៀបនឹងឆ្នាំមុន (%)
មុខទំនិញគ្រប់មុខ	+ ០,៨	+ ៣,១
១- អាហារ និងភេសជ្ជៈ:មិនមែនជាតិស្រវឹង	+ ០,៩	+ ៣,៤
២- ភេសជ្ជៈ:មានជាតិស្រវឹង និងថ្នាំជក់	+ ០,៨	+ ៣,៦
៣- សម្លៀកបំពាក់ និងស្បែកជើង	+ ១,០	+ ២,៧
៤- ផ្ទះសំបែង ទឹក អគ្គិសនី ឧស្ម័ន និងឥន្ធនៈដទៃទៀត	+ ០,៣	+ ១,៦
៥- គ្រឿងសង្ហារឹម សម្ភារៈប្រើប្រាស់ និងការថែទាំ	+ ០,២	+ ១,៦
៦- សុខាភិបាល	+ ០,៦	+ ០,៧
៧- ការដឹកជញ្ជូន	+ ០,៣	+ ១,៧
៨- គមនាគមន៍	+ ០,៣	- ០,៤
៩- ការកំសាន្ត និងវប្បធម៌	+ ២,០	+ ១,៩
១០- ការសិក្សា	+ ០,៩	+ ២,៧
១១- ភោជនីយដ្ឋាន	+ ១,៤	+ ៦,៣
១២- ទំនិញ និងសេវាកម្មផ្សេងៗ	+ ០,៥	+ ៣,៥

តារាងបម្រែបម្រួលសន្ទស្សន៍ថ្លៃម្ហូបអាហារសំខាន់ៗ (ខែធៀបខែ - month on month)

មុខទំនិញ	២០១៩ (ធៀបនឹងខែមុន %)											
	មករា	កុម្ភៈ	មីនា	មេសា	ឧសភា	មិថុនា	កក្កដា	សីហា	កញ្ញា	តុលា	វិច្ឆិកា	ធ្នូ
អង្ករ	+ ០,២	+ ០,៦	០,០	+ ០,៤	+ ០,៨	- ០,៥	+ ០,៧	+ ១,១	- ៣,៦	+ ៣,៦	+ ០,១	+ ០,៤
សាច់គោ	+ ០,៤	+ ០,២	០,០	+ ០,២	- ០,១	+ ០,១	+ ០,៥	+ ០,៩	- ២,៣	+ ២,៥	+ ០,៤	០,០
សាច់មាន់	+ ០,៥	០,០	+ ០,៥	+ ០,៣	+ ០,១	- ១,២	+ ០,៩	+ ១,១	- ២,៥	+ ២,៩	+ ០,២	+ ០,៦
សាច់ទា	+ ០,៦	+ ០,៦	០,០	+ ០,៤	+ ០,៩	- ១,៦	+ ២,២	+ ០,៥	- ៣,២	+ ៣,០	០,០	+ ០,៨
សាច់ជ្រូក	+ ០,៧	+ ០,៦	- ០,៦	+ ២,១	- ០,៨	- ០,៤	- ៥,០	+ ១,៣	+ ២,៧	- ៤,០	+ ០,៦	+ ១,៧
ត្រីទឹកសាប និង ត្រីទឹកសមុទ្រ	+ ០,២	+ ០,២	០,០	+ ០,៧	+ ០,១	- ០,៤	+ ៣,០	+ ១,៤	- ៥,១	+ ៦,០	- ០,៥	+ ១,៥
ក្នុងនោះត្រីស្រស់	០,០	០,០	០,០	+ ០,៧	+ ០,២	- ០,៣	+ ៣,៥	+ ១,៤	- ៥,៤	+ ៦,៤	- ០,៥	+ ១,៤
ផ្លែឈើ	- ០,៧	+ ១,៣	+ ០,២	- ០,៣	+ ១,២	០,០	+ ១,១	+ ១,០	- ៣,៤	+ ២,៤	+ ១,២	+ ០,៣
ផ្លែឈើស្រស់	- ០,៦	+ ១,៤	+ ០,៤	- ០,៤	+ ១,៤	០,០	+ ១,៣	+ ១,១	- ៤,១	+ ៣,១	+ ១,២	+ ០,៤
បន្លែ	- ១,០	+ ១,៤	- ០,៦	+ ១,១	+ ១,៣	- ២,១	+ ១,៤	+ ០,៩	- ១,៥	+ ០,៣	+ ០,៩	+ ១,២
បន្លែជាស្លឹក	- ១,១	+ ១,៤	- ០,៤	+ ០,៩	+ ០,២	- ២,១	+ ០,៦	+ ១,៣	០,០	- ០,៦	+ ១,៦	+ ០,២
បន្លែជាផ្លែ	- ១,៥	+ ២,២	- ១,១	+ ២,០	+ ៣,១	- ២,៦	+ ២,៦	+ ០,៣	- ៣,៨	+ ១,៥	+ ០,៣	+ ២,៧

តារាងបម្រែបម្រួលសន្ទស្សន៍ថ្លៃម្ហូបអាហារសំខាន់ៗ (ឆ្នាំធៀបឆ្នាំ - year on year)

មុខទំនិញ	២០១៩ (ធៀបនឹងខែដូចគ្នាឆ្នាំមុន %)											
	មករា	កុម្ភៈ	មីនា	មេសា	ឧសភា	មិថុនា	កក្កដា	សីហា	កញ្ញា	តុលា	វិច្ឆិកា	ធ្នូ
អង្ករ	+ ២, ៦	+ ២, ៩	+ ២, ៧	+ ៣, ០	+ ៣, ៦	+ ២, ៧	+ ៣, ៥	+ ៣, ៧	+ ៣, ៩	+ ៣, ១	+ ៣, ៧	+ ៣, ៨
សាច់គោ	+ ២, ១	+ ១, ៦	+ ១, ៧	+ ១, ១	+ ០, ៥	+ ១, ១	+ ១, ៩	+ ២, ៤	+ ២, ៤	+ ២, ៥	+ ២, ៩	+ ២, ៧
សាច់មាន់	+ ៤, ០	+ ២, ៩	+ ៤, ២	+ ៣, ៥	+ ៣, ១	+ ១, ៧	+ ២, ៥	+ ៣, ១	+ ៣, ៤	+ ៣, ១	+ ៣, ១	+ ៣, ៣
សាច់ទា	+ ២, ២	+ ៣, ០	+ ៣, ១	+ ៣, ០	+ ៤, ០	+ ២, ៨	+ ២, ៨	+ ៥, ៦	+ ៤, ៦	+ ៣, ៦	+ ៣, ១	+ ៤, ៤
សាច់ជ្រូក	+ ១, ៧	+ ២, ០	+ ០, ៨	+ ២, ៤	+ ១, ៦	+ ១, ០	- ៣, ៩	- ៤, ៥	- ៧, ៤	- ៥, ៧	- ៣, ៤	- ១, ៤
ត្រីទឹកសាប និង ត្រីទឹកសមុទ្រ	+ ២, ៦	+ ២, ៤	+ ២, ២	+ ២, ១	+ ១, ៥	+ ០, ៧	+ ៤, ៦	+ ៥, ២	+ ៥, ៣	+ ៥, ២	+ ៥, ៤	+ ៦, ៩
ក្នុងនោះត្រីស្រស់	+ ២, ០	+ ១, ៦	+ ១, ៣	+ ១, ៤	+ ០, ៧	- ០, ១	+ ៤, ៥	+ ៥, ២	+ ៥, ០	+ ៥, ១	+ ៥, ៨	+ ៧, ១
ផ្លែឈើ	+ ១, ៧	+ ១, ២	+ ១, ៤	- ០, ៦	+ ១, ៣	+ ១, ១	+ ៣, ១	+ ៤, ០	+ ៤, ៧	+ ២, ៦	+ ៣, ៧	+ ៤, ៣
ផ្លែឈើស្រស់	+ ១, ៦	+ ១, ២	+ ១, ៦	- ០, ៨	+ ១, ៤	+ ១, ២	+ ៣, ៧	+ ៤, ៥	+ ៥, ៤	+ ៣, ១	+ ៤, ៤	+ ៥, ១
បន្លែ	+ ២, ៧	+ ៣, ៩	+ ៣, ០	+ ២, ៧	+ ៣, ១	+ ១, ០	+ ៣, ០	+ ២, ៧	+ ១, ៤	- ០, ៦	+ ១, ២	+ ៣, ២
បន្លែជាស្លឹក	+ ៥, ១	+ ៦, ៥	+ ៥, ២	+ ៤, ៧	+ ៣, ៩	+ ១, ០	+ ១, ១	+ ១, ៩	+ ០, ៦	- ២, ០	+ ០, ៩	+ ២, ១
បន្លែជាផ្លែ	+ ២, ១	+ ៣, ៨	+ ២, ២	+ ២, ៦	+ ៥, ៥	+ ៣, ១	+ ៧, ៩	+ ៥, ៨	+ ៣, ០	+ ០, ៩	+ ១, ៨	+ ៥, ៨

ខ. អតិផរណារូបវន្តិកតាមបណ្តាប្រទេសមួយចំនួន

តារាង ៣÷ អតិផរណាថ្លៃឆ្នាំ (Year on Year) គិតជា %

ប្រទេស	២០១៨	២០១៩											
	ធ្នូ	មករា	កុម្ភៈ	មីនា	មេសា	ឧសភា	មិថុនា	កក្កដា	សីហា	កញ្ញា	តុលា	វិច្ឆិកា	ធ្នូ
ប្រទេសកម្ពុជា	+ ១, ៦	+ ១, ៥	+ ២, ០	+ ២, ២	+ ២, ១	+ ២, ០	+ ១, ៤	+ ២, ២	+ ២, ៤	+ ១, ៧	+ ១, ៣	+ ១, ៨	+ ៣, ១
ប្រទេសវៀតណាម	+ ៣, ០	+ ២, ៦	+ ២, ៦	+ ២, ៧	+ ២, ៩	+ ២, ៣	+ ២, ២	+ ២, ៤	+ ២, ៣	+ ២, ០	+ ២, ២	+ ៣, ៥	+ ៥, ២
ប្រទេសថៃ	+ ០, ៤	+ ០, ៣	+ ០, ៧	+ ១, ២	+ ១, ២	+ ១, ៩	+ ០, ៩	+ ១, ០	+ ០, ៥	+ ០, ៣	+ ០, ១	+ ០, ២	+ ០, ៩
ប្រទេសម៉ាឡេស៊ី	+ ០, ២	- ០, ៧	- ០, ៤	+ ០, ២	+ ០, ២	+ ០, ២	+ ១, ៥	+ ១, ៤	+ ១, ៥	+ ១, ១	+ ១, ១	+ ០, ៩	+ ១, ០
ប្រទេសឥណ្ឌូនេស៊ី	+ ៣, ១	+ ២, ៨	+ ២, ៦	+ ២, ៥	+ ២, ៨	+ ៣, ៣	+ ៣, ៣	+ ៣, ៣	+ ៣, ៤	+ ៣, ៤	+ ៣, ១	+ ៣, ០	+ ២, ៧
ប្រទេសហ្វីលីពីន	+ ៥, ១	+ ៤, ៤	+ ៣, ៨	+ ៣, ៣	+ ៣, ០	+ ៣, ២	+ ២, ៧	+ ២, ៤	+ ០, ៩	+ ០, ៩	+ ០, ៨	+ ១, ៣	+ ២, ៥
ប្រទេសចិន	+ ១, ៩	+ ១, ៧	+ ១, ៥	+ ២, ៣	+ ២, ៥	+ ២, ៧	+ ២, ៧	+ ២, ៨	+ ២, ៨	+ ៣, ០	+ ៣, ៨	+ ៤, ៥	+ ៤, ៥
ប្រទេសកូរ៉េខាងត្បូង	+ ១, ៣	+ ០, ៨	+ ០, ៥	+ ០, ៤	+ ០, ៦	+ ០, ៧	+ ០, ៧	+ ០, ៦	០, ០	- ០, ៤	០, ០	+ ០, ២	+ ០, ៧
ប្រទេសជប៉ុន	+ ០, ៣	+ ០, ២	+ ០, ២	+ ០, ៥	+ ០, ៩	+ ០, ៧	+ ០, ៧	+ ០, ៥	+ ០, ៣	+ ០, ២	+ ០, ២	+ ០, ៥	+ ០, ៨

ប្រភពទិន្នន័យ
 (១) ប្រទេសកម្ពុជា គឺពីវិទ្យាស្ថានជាតិស្ថិតិ(NIS)
 (២) ប្រទេសផ្សេងៗទៀត គឺពីគេហទំព័រ <http://www.tradingeconomics.com>;

កំណត់សម្គាល់

ការចងក្រងសន្ទស្សន៍ថ្លៃទំនិញប្រើប្រាស់ (CPI) នៅភ្នំពេញ÷

- ថ្លៃទំនិញដែលត្រូវបានជ្រើសរើសមានចំនួន ២៥៩មុខ
- ថ្លៃមុខទំនិញភាគច្រើនត្រូវបានប្រតិបត្តិការប្រមូលពីផ្សារចំនួន ៥
- ជាទូទៅថ្លៃត្រូវបានប្រមូលពីតួបគំរូចំនួន ៤ក្នុងផ្សារនីមួយៗ
- សម្រាប់មុខទំនិញដែលមិនដាក់លក់នៅទីផ្សារ ថ្លៃត្រូវបានប្រមូលពីតួបនៅជិតៗផ្សារ
- សន្ទស្សន៍ថ្លៃនៃមុខទំនិញត្រូវបានចងក្រងតាមមធ្យមធាតុសាស្ត្រ (geometric average)

ប្រភព÷ ក្រសួងផែនការ (វិទ្យាស្ថានជាតិស្ថិតិ)

រៀបចំនិងធ្វើចំណោលដោយ

នាយកដ្ឋានស្ថិតិ និងវិភាគសេដ្ឋកិច្ច

អគ្គនាយកដ្ឋានគោលនយោបាយ, ក្រសួងសេដ្ឋកិច្ចនិងហិរញ្ញវត្ថុ

ព័ត៌មានផ្សេងៗ សូមទាក់ទងក្រុមការងារ

ទូរស័ព្ទលេខ÷ (+៨៥៥) ២៣ ៤២៧ ៩១៣, (+៨៥៥) ១០ ៧១ ៣៤ ៥៩

ម៉ោងធ្វើការ÷ ៧:០០ ដល់ ១១:០០ព្រឹក និង ២:០០ ដល់ ៥:០០រសៀល

កំណត់សម្គាល់÷

ចំពោះមតិដែលបានបង្ហាញក្នុងរបាយការណ៍នេះគឺជាការយល់ឃើញរបស់ក្រុមការងារនៃអគ្គនាយកដ្ឋាន។

ការផ្សព្វផ្សាយនេះមិនស្តែងពីការយល់ឃើញរបស់ក្រសួងសេដ្ឋកិច្ចនិងហិរញ្ញវត្ថុ ឬរាជរដ្ឋាភិបាលកម្ពុជានោះទេ។