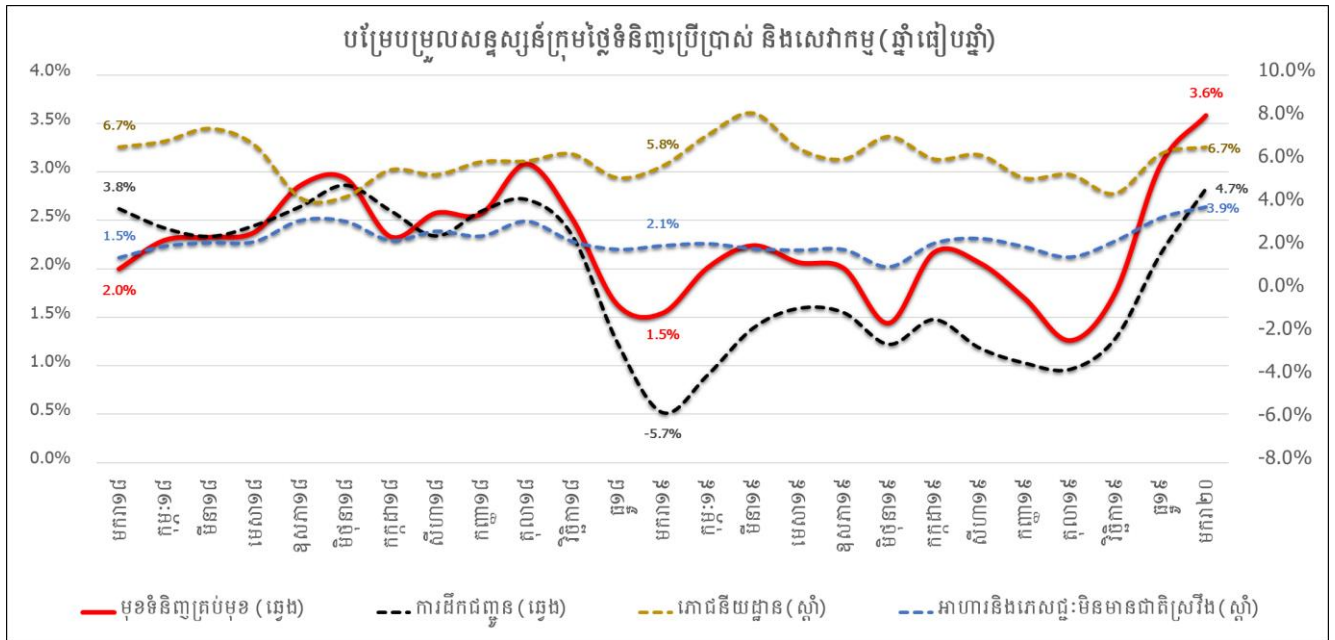


## ស្ថានភាពអតិថិជននាខែមករា ឆ្នាំ២០២០

### ក. អតិថិជនក្នុងប្រទេស

តាមប្រភពទិន្នន័យផ្លូវការពីវិទ្យាស្ថានជាតិស្ថិតិ (NIS) បានបង្ហាញថា នៅខែមករា ឆ្នាំ២០២០ នេះសន្ទស្សន៍ថ្លៃទំនិញប្រើប្រាស់និងសេវាកម្មនៅរាជធានីភ្នំពេញ បានកើនឡើងក្នុងអត្រា ០,៥% បើធៀបនឹងខែមុន និង ៣,៦% បើធៀបនឹងខែដូចគ្នាឆ្នាំមុន។

តាមការសង្កេត សន្ទស្សន៍ថ្លៃក្រុមទំនិញស្ទើរតែទាំងអស់មានការកើនឡើង បើធៀបនឹងរយៈពេលដូចគ្នាឆ្នាំមុន ក្នុងនោះ សន្ទស្សន៍ថ្លៃក្រុមទំនិញប្រើប្រាស់មានការកើនឡើងគួរឱ្យកត់សម្គាល់ ដូចជា សន្ទស្សន៍ថ្លៃអាហារនិងភេសជ្ជៈមិនមានជាតិស្រវឹងបានកើនឡើង ៣,៩% (ថ្លៃសាច់, ត្រីទឹកសាប និងត្រីសមុទ្រ, ផ្លែឈើ និងបន្លែ) ដែលអាចបណ្តាលមកពីតម្រូវការកើនឡើងសម្រាប់ពិធីបុណ្យចូលឆ្នាំប្រពៃណីចិន, សន្ទស្សន៍ថ្លៃដឹកជញ្ជូនកើនឡើង ៤,៧% ដែលបណ្តាលមកពីថ្លៃប្រេងឥន្ធនៈមានការកើនឡើង ជាពិសេសថ្លៃប្រេងសាំងធម្មតា<sup>១</sup> និងសន្ទស្សន៍ថ្លៃភោជនីយដ្ឋានក៏មានការកើនឡើង ៦,៧% ផងដែរ។



### ប្រភព: វិទ្យាស្ថានជាតិស្ថិតិ

<sup>1</sup> តាមប្រភពទិន្នន័យរបស់ក្រសួងពាណិជ្ជកម្មបានបង្ហាញថាថ្លៃប្រេងសាំងធម្មតាជាមធ្យមក្នុងរយៈពេល១០ថ្ងៃ ខែមករា ឆ្នាំ២០២០ កើនឡើងពី ៥៨,៤៧៣០ដុល្លារ/តុង មក ៧១,៧០៩០ដុល្លារ/តុង ធៀបនឹងខែដូចគ្នាឆ្នាំមុន

**តារាងបម្រែបម្រួលសន្ទស្សន៍ថ្លៃទំនិញទាំង១២ ក្រុម មានដូចខាងក្រោម៖**

	<b>ធៀបនឹងខែមុន (%)</b>	<b>ធៀបនឹងឆ្នាំមុន (%)</b>
<b>មុខទំនិញគ្រប់មុខ</b>	<b>+ ០,៥</b>	<b>+ ៣,៦</b>
១- អាហារ និងភេសជ្ជៈមិនមែនជាតិស្រវឹង	+ ០,៦	+ ៣,៩
២- ភេសជ្ជៈមានជាតិស្រវឹង និងថ្នាំជក់	+ ០,២	+ ២,៦
៣- សម្លៀកបំពាក់ និងស្បែកជើង	+ ០,៣	+ ៣,០
៤- ផ្ទះសំបែង ទឹក អគ្គិសនី ឧស្ម័ន និងឥន្ធនៈដទៃទៀត	+ ០,១	+ ១,៨
៥- គ្រឿងសង្ហារឹម សម្ភារៈប្រើប្រាស់ និងការថែទាំ	+ ០,៣	+ ០,៧
៦- សុខាភិបាល	- ០,៣	+ ០,២
៧- ការដឹកជញ្ជូន	+ ០,១	+ ៤,៧
៨- ធម្មនាគមន៍	០,០	- ០,៦
៩- ការកំសាន្ត និងវប្បធម៌	- ០,៧	+ ០,៩
១០- ការសិក្សា	០,០	+ ២,៧
១១- អាជីវកម្មធានា	+ ១,៥	+ ៦,៧
១២- ទំនិញ និងសេវាកម្មផ្សេងៗ	+ ០,៦	+ ៤,១

**តារាងបម្រែបម្រួលសន្ទស្សន៍ថ្លៃម្ហូបអាហារសំខាន់ៗ (ខែធៀបខែ - month on month)**

មុខទំនិញ	២០១៩												២០២០
	មករា	កុម្ភៈ	មីនា	មេសា	ឧសភា	មិថុនា	កក្កដា	សីហា	កញ្ញា	តុលា	វិច្ឆិកា	ធ្នូ	មករា
អង្ករ	+ ០,២	+ ០,៦	០,០	+ ០,៤	+ ០,៨	- ០,៥	+ ០,៧	+ ១,១	- ៣,៦	+ ៣,៦	+ ០,១	+ ០,៤	+ ២,០
សាច់គោ	+ ០,៤	+ ០,២	០,០	+ ០,២	- ០,១	+ ០,១	+ ០,៥	+ ០,៩	- ២,៣	+ ២,៥	+ ០,៤	០,០	+ ០,៤
សាច់មាន់	+ ០,៥	០,០	+ ០,៥	+ ០,៣	+ ០,១	- ១,២	+ ០,៩	+ ១,១	- ២,៥	+ ២,៩	+ ០,២	+ ០,៦	+ ០,៤
សាច់ទា	+ ០,៦	+ ០,៦	០,០	+ ០,៤	+ ០,៩	- ១,៦	+ ២,២	+ ០,៥	- ៣,២	+ ៣,៣	០,០	+ ០,៨	+ ០,២
សាច់ជ្រូក	+ ០,៧	+ ០,៦	- ០,៦	+ ២,១	- ០,៨	- ០,៤	- ៥,០	+ ១,៣	+ ២,៧	- ៤,០	+ ០,៦	+ ១,៧	+ ៤,២
ត្រីទឹកសាប និង ត្រីទឹកសមុទ្រ	+ ០,២	+ ០,២	០,០	+ ០,៧	+ ០,១	- ០,៤	+ ៣,០	+ ១,៤	- ៥,១	+ ៦,០	- ០,៥	+ ១,៥	+ ០,២
ក្នុងនោះត្រីស្រស់	០,០	០,០	០,០	+ ០,៧	+ ០,២	- ០,៣	+ ៣,៥	+ ១,៤	- ៥,៤	+ ៦,៤	- ០,៥	+ ១,៤	+ ០,១
ផ្លែឈើ	- ០,៧	+ ១,៣	+ ០,២	- ០,៣	+ ១,២	០,០	+ ១,១	+ ១,០	- ៣,៤	+ ២,៤	+ ១,២	+ ០,៣	- ០,៦
ផ្លែឈើស្រស់	- ០,៦	+ ១,៤	+ ០,៤	- ០,៤	+ ១,៤	០,០	+ ១,៣	+ ១,១	- ៤,១	+ ៣,១	+ ១,២	+ ០,៤	- ០,៨
បន្លែ	- ១,០	+ ១,៤	- ០,៦	+ ១,១	+ ១,៣	- ២,១	+ ១,៤	+ ០,៩	- ១,៥	+ ០,៣	+ ០,៩	+ ១,២	+ ០,២
បន្លែជាស្លឹក	- ១,១	+ ១,៤	- ០,៤	+ ០,៩	+ ០,២	- ២,១	+ ០,៦	+ ១,៣	០,០	- ០,៦	+ ១,៦	+ ០,២	+ ០,៤
បន្លែជាផ្លែ	- ១,៥	+ ២,២	- ១,១	+ ២,៣	+ ៣,១	- ២,៦	+ ២,៦	+ ០,៣	- ៣,៨	+ ១,៥	+ ០,៣	+ ២,៧	- ០,២

**តារាងបម្រែបម្រួលសន្ទស្សន៍ថ្លៃម្ហូបអាហារសំខាន់ៗ (ឆ្នាំធៀបឆ្នាំ - year on year)**

មុខទំនិញ	២០១៩												២០២០
	មករា	កុម្ភៈ	មីនា	មេសា	ឧសភា	មិថុនា	កក្កដា	សីហា	កញ្ញា	តុលា	វិច្ឆិកា	ធ្នូ	មករា
អង្ករ	+២,៦	+២,៩	+២,៧	+៣,០	+៣,៦	+២,៧	+៣,៥	+៣,៧	+៣,៩	+៣,៣	+៣,៧	+៣,៨	+៣,៨
សាច់គោ	+២,១	+១,៦	+១,៧	+១,១	+០,៥	+១,១	+១,៩	+២,៤	+២,៤	+២,៥	+២,៩	+២,៧	+២,៧
សាច់មាន់	+៤,០	+២,៩	+៤,២	+៣,៥	+៣,៣	+១,៧	+២,៥	+៣,២	+៣,៤	+៣,៣	+៣,១	+៣,៣	+៣,១
សាច់ត្រី	+២,២	+៣,០	+៣,១	+៣,០	+៤,០	+២,៨	+២,៨	+៥,៦	+៤,៦	+៣,៦	+៣,៣	+៤,៤	+៤,០
សាច់ជ្រូក	+១,៧	+២,០	+០,៨	+២,៤	+១,៦	+១,០	-៣,៩	-៤,៥	-៧,៤	-៥,៧	-៣,៤	-១,៤	+២,០
ត្រីទឹកសាប និង ត្រីទឹកសមុទ្រ	+២,៦	+២,៤	+២,២	+២,៣	+១,៥	+០,៧	+៤,៦	+៥,២	+៥,៣	+៥,២	+៥,៤	+៦,៩	+៧,០
ក្នុងនោះត្រីស្រស់	+២,០	+១,៦	+១,៣	+១,៤	+០,៧	-០,១	+៤,៥	+៥,២	+៥,០	+៥,១	+៥,៨	+៧,១	+៧,៣
ផ្លែឈើ	+១,៧	+១,២	+១,៤	-០,៦	+១,៤	+១,១	+៣,១	+៤,០	+៤,៧	+២,៦	+៣,៧	+៤,៣	+៤,៤
ផ្លែឈើស្រស់	+១,៦	+១,២	+១,៦	-០,៨	+១,៤	+១,២	+៣,៧	+៤,៥	+៥,៤	+៣,២	+៤,៤	+៥,១	+៥,០
បន្លែ	+២,៧	+៣,៩	+៣,០	+២,៧	+៣,២	+១,០	+៣,០	+២,៧	+១,៤	-០,៦	+១,២	+៣,២	+៤,៥
បន្លែជាស្លឹក	+៥,១	+៦,៥	+៥,២	+៤,៧	+៣,៩	+១,០	+១,១	+១,៩	+០,៦	-២,០	+០,៩	+២,១	+៣,៦
បន្លែជាផ្លែ	+២,៣	+៣,៨	+២,២	+២,៦	+៥,៥	+៣,៣	+៧,៩	+៥,៨	+៣,០	+០,៩	+១,៨	+៥,៨	+៧,២

**១. អតិផរណាប្រចាំឆ្នាំតាមបណ្តាប្រទេសមួយចំនួន**

**តារាងអតិផរណាចុងឆ្នាំ (Year on Year) គិតជា %**

ប្រទេស	២០១៩												២០២០
	មករា	កុម្ភៈ	មីនា	មេសា	ឧសភា	មិថុនា	កក្កដា	សីហា	កញ្ញា	តុលា	វិច្ឆិកា	ធ្នូ	មករា
ប្រទេសកម្ពុជា	+១,៥	+២,០	+២,២	+២,១	+២,០	+១,៤	+២,២	+២,៤	+១,៧	+១,៣	+១,៨	+៣,១	+៣,៦
ប្រទេសវៀតណាម	+២,៦	+២,៦	+២,៧	+២,៩	+២,៣	+២,២	+២,៤	+២,៣	+២,០	+២,២	+៣,៥	+៥,២	+៦,៤
ប្រទេសថៃ	+០,៣	+០,៧	+១,២	+១,២	+១,៩	+០,៩	+១,០	+០,៥	+០,៣	+០,១	+០,២	+០,៩	+១,១
ប្រទេសម៉ាឡេស៊ី	-០,៧	-០,៤	+០,២	+០,២	+០,២	+១,៥	+១,៤	+១,៥	+១,១	+១,១	+០,៩	+១,០	+១,៦
ប្រទេសឥណ្ឌូនេស៊ី	+២,៨	+២,៦	+២,៥	+២,៨	+៣,៣	+៣,៣	+៣,៣	+៣,៤	+៣,៤	+៣,១	+៣,០	+២,៧	+២,៧
ប្រទេសហ្វីលីពីន	+៤,៤	+៣,៨	+៣,៣	+៣,០	+៣,២	+២,៧	+២,៤	+០,៩	+០,៩	+០,៨	+១,៣	+២,៥	+២,៩
ប្រទេសចិន	+១,៧	+១,៥	+២,៣	+២,៥	+២,៧	+២,៧	+២,៨	+២,៨	+៣,០	+៣,៨	+៤,៥	+៤,៥	+៥,៤
ប្រទេសកូរ៉េខាងត្បូង	+០,៨	+០,៥	+០,៤	+០,៦	+០,៧	+០,៧	+០,៦	០,០	-០,៤	០,០	+០,២	+០,៧	+១,៥
ប្រទេសជប៉ុន	+០,២	+០,២	+០,៥	+០,៩	+០,៧	+០,៧	+០,៥	+០,៣	+០,២	+០,២	+០,៥	+០,៨	០,៧

ប្រភពទិន្នន័យ

(១) ប្រទេសកម្ពុជា គឺពីវិទ្យាស្ថានជាតិស្ថិតិ(NIS)

(២) ប្រទេសផ្សេងៗទៀត គឺពីគេហទំព័រ <http://www.tradingeconomics.com>;

**កំណត់សម្គាល់**

ការចងក្រងសន្ទស្សន៍ថ្លៃទំនិញប្រើប្រាស់ (CPI) នៅភ្នំពេញ÷

- ថ្លៃទំនិញដែលត្រូវបានជ្រើសរើសមានចំនួន ២៥៩មុខ
- ថ្លៃមុខទំនិញភាគច្រើនត្រូវបានប្រតិបត្តិការប្រមូលពីផ្សារចំនួន ៥
- ជាទូទៅថ្លៃត្រូវបានប្រមូលពីតួបគំរូចំនួន ៤ក្នុងផ្សារនីមួយៗ
- សម្រាប់មុខទំនិញដែលមិនដាក់លក់នៅទីផ្សារ ថ្លៃត្រូវបានប្រមូលពីតួបនៅជិតៗផ្សារ
- សន្ទស្សន៍ថ្លៃនៃមុខទំនិញត្រូវបានចងក្រងតាមមធ្យមធាតុសាស្ត្រ (geometric average)

ប្រភព÷ ក្រសួងផែនការ (វិទ្យាស្ថានជាតិស្ថិតិ)

**រៀបចំនិងធ្វើចំណោលដោយ**

**នាយកដ្ឋានស្ថិតិ និងវិភាគសេដ្ឋកិច្ច**

**អគ្គនាយកដ្ឋានគោលនយោបាយ, ក្រសួងសេដ្ឋកិច្ចនិងហិរញ្ញវត្ថុ**

ព័ត៌មានផ្សេងៗ សូមទាក់ទងក្រុមការងារ

ទូរស័ព្ទលេខ÷ (+៨៥៥) ២៣ ៤២៧ ៩១៣, (+៨៥៥) ១០ ៧១ ៣៤ ៥៩

ម៉ោងធ្វើការ÷ ៧:០០ ដល់ ១១:០០ព្រឹក និង ២:០០ ដល់ ៥:០០រសៀល

កំណត់សម្គាល់÷

ចំពោះមតិដែលបានបង្ហាញក្នុងរបាយការណ៍នេះគឺជាការយល់ឃើញរបស់ក្រុមការងារនៃអគ្គនាយកដ្ឋាន។

ការផ្សព្វផ្សាយនេះមិនស្តែងពីការយល់ឃើញរបស់ក្រសួងសេដ្ឋកិច្ចនិងហិរញ្ញវត្ថុ ឬរាជរដ្ឋាភិបាលកម្ពុជានោះទេ។