

# របាយការណ៍ស្ថិតិហិរញ្ញវត្ថុរដ្ឋាភិបាលថ្នាក់ជាតិ

## ប្រចាំខែមករា ឆ្នាំ ២០២០

(ទិន្នន័យបឋម)

មាតិកា	ទំព័រ
១. សេចក្តីសង្ខេប	១
២. តារាងស្ថិតិ	
២.១. តារាងប្រតិបត្តិការហិរញ្ញវត្ថុរដ្ឋាភិបាល	២
២.២. តារាងស្ថិតិចំណូល	៣
២.៣. តារាងស្ថិតិចំណាយ	៥
២.៤. តារាងស្ថិតិប្រតិបត្តិការទ្រព្យសកម្ម និងចំណូល	៦
២.៥. តារាងស្ថិតិពីតារាងខុសគ្នានៃស្ថិតិ TOFE និងស្ថិតិ GFS	៧
៣. ក្រាហ្វិក	៨
៤. ឧបសម្ព័ន្ធស្ថិតិហិរញ្ញវត្ថុរដ្ឋាភិបាលទូទៅ	១០
៥. ឧបសម្ព័ន្ធស្ថិតិហិរញ្ញវត្ថុរដ្ឋាភិបាលរដ្ឋបាលថ្នាក់ក្រោមជាតិ	១១
៦. សេចក្តីសង្ខេបអំពី "ក្របខ័ណ្ឌប្រព័ន្ធស្ថិតិហិរញ្ញវត្ថុរដ្ឋាភិបាល"	១២

**១.សេចក្តីសង្ខេប**

**ស្ថិតិការអនុវត្តថវិកា ខែ មករា ឆ្នាំ ២០២០**

(១).ការអនុវត្តចំណូល៖ ក្នុងខែមករា ឆ្នាំ២០២០នេះ ចំណូលរដ្ឋបាលថ្នាក់ជាតិអនុវត្តបាន ១ ៧៣៦ ៣២៨ លាន រៀលគឺបានកើនឡើង ៩,២២% ឬស្មើនឹង ១៤៦ ៥៦៣ លានរៀល បើធៀបនឹងខែមករា ឆ្នាំ២០១៩។ ចំណូលនេះត្រូវបានគាំទ្រដោយចំណូលពន្ធប្រមាណ ៨៤,១៣% ចំណូលផ្សេងៗ ១១,២៧% និងចំណូលពីអំណោយប្រមាណ ៤,៦០%។

(២).ចំណាយសរុប៖ ក្នុងខែមករា ឆ្នាំ២០២០នេះ ចំណាយសរុបរដ្ឋបាលថ្នាក់ជាតិអនុវត្តបាន ១ ០៧៧ ៩៧២ លាន រៀល គឺបានថយចុះ ១២,៣៧% ឬស្មើនឹង ១៥២ ០៩៩ លានរៀល បើធៀបទៅនឹងខែមករា ឆ្នាំ២០១៩ ដែលក្នុងនោះ ចំណាយអនុវត្តបាន ៧១៥ ៥២៦ លានរៀល និងទ្រព្យមិនមែនហិរញ្ញវត្ថុអនុវត្តបាន ៣៦២ ៤៤៦ លានរៀល។ ក្នុងចំណាយសរុបនេះ រួមមានចំណាយ (expense) សម្រេចបាន ៤,២៨% និងទ្រព្យសកម្មមិនមែនហិរញ្ញវត្ថុ (net acquisition of non-financial assets) សម្រេចបាន ៣,០២% នៃច្បាប់ហិរញ្ញវត្ថុឆ្នាំ២០២០។

(៣).តុល្យភាពប្រតិបត្តិការដុល (ចំណូលដកចំណាយ)៖ គិតត្រឹមខែមករា នៃឆ្នាំ២០២០នេះ តុល្យភាពប្រតិបត្តិការដុលមានសមតុល្យចំនួន ១ ០២០ ៨០២ លានរៀល ឬបានកើនឡើង ៦០,៩១% បើធៀបទៅនឹងរយៈពេលដូចគ្នាក្នុងឆ្នាំ ២០១៩។ ចំណែកឯ សមតុល្យនៃការឱ្យខ្ចី/ប្រាក់កម្ចីសុទ្ធ (ចំណូលដកចំណាយសរុប) គិតត្រឹមខែមករា នៃឆ្នាំ២០២០ នេះមានសមតុល្យចំនួន ៦៥៨ ៣៥៦ លានរៀល ដែលក្នុងនោះមានទ្រព្យសកម្មហិរញ្ញវត្ថុសុទ្ធសរុបចំនួន ៧៧០ ៧៧០ លាន រៀល និងបំណុលសរុបមានចំនួន ១១២ ៤១៤ លានរៀល។

(៤).សន្និដ្ឋាន៖ ផ្អែកលើទិន្នន័យបឋមនៃការអនុវត្តឆ្នាំ២០២០នេះ ការអនុវត្តថវិការដ្ឋបាលថ្នាក់ជាតិ នៅតែទទួលបានលទ្ធផលល្អធៀបនឹងឆ្នាំ២០១៩ បើទោះបីជាកំណើនហាក់ដូចជាមិនសូវមានសន្ទុះក៏ដោយស្របពេល ដែលចំណាយសរុបអនុវត្តបានត្រឹមតែ ៣,៧៦% នៃច្បាប់ហិរញ្ញវត្ថុឆ្នាំ២០២០ ដែលត្រូវជំរុញការអនុវត្តបន្ថែមទៀត។

**\*\*X\*\***

២.១. ប្រតិបត្តិការហិរញ្ញវត្ថុរដ្ឋាភិបាល

ឯកតា៖ លានរៀល

		ច្បាប់ឆ្នាំ ២០២០	អនុវត្តន៍ ២០២០	អនុវត្ត ២០២០	ប្រចាំខែ មករា	ប្រចាំខែ កុម្ភៈ	ប្រចាំខែ មីនា	ប្រចាំខែ មេសា	ប្រចាំខែ ឧសភា	ប្រចាំខែ មិថុនា	ប្រចាំខែ កក្កដា	ប្រចាំខែ សីហា	ប្រចាំខែ កញ្ញា	ប្រចាំខែ តុលា	ប្រចាំខែ វិច្ឆិកា	ប្រចាំខែ ធ្នូ
	វិធីសាស្ត្រគណនេយ្យ	Non Cash	Non Cash	Non Cash	Non Cash	Non Cash	Non Cash	Non Cash	Non Cash	Non Cash	Non Cash	Non Cash	Non Cash	Non Cash	Non Cash	Non Cash
<b>1</b>	<b>ចំណូល</b>	<b>24,869,592.0</b>	<b>1,736,327.7</b>	<b>6.98%</b>	<b>1,736,327.7</b>	...	...	...	...	...	...	...	...	...	...	...
11	ពន្ធ	20,793,145.0	1,460,710.6	7.02%	1,460,710.6	...	...	...	...	...	...	...	...	...	...	...
13	អំណោយ	1,250,277.0	79,856.4	6.39%	79,856.4	...	...	...	...	...	...	...	...	...	...	...
14	ចំណូលផ្សេងៗ	2,826,170.0	195,760.7	6.93%	195,760.7	...	...	...	...	...	...	...	...	...	...	...
<b>2</b>	<b>ចំណាយ</b>	<b>16,714,297.8</b>	<b>715,525.8</b>	<b>4.28%</b>	<b>715,525.8</b>	...	...	...	...	...	...	...	...	...	...	...
21	បន្តកម្មវិធី	8,337,283.9	537,476.0	6.45%	537,476.0	...	...	...	...	...	...	...	...	...	...	...
22	ទំនិញ និងសេវាកម្ម	3,390,043.3	8,961.4	0.26%	8,961.4	...	...	...	...	...	...	...	...	...	...	...
24	ការប្រាក់	542,077.0	6,526.8	1.20%	6,526.8	...	...	...	...	...	...	...	...	...	...	...
25	ឧបត្ថម្ភធន	11,000.0	...	...	0.0	...	...	...	...	...	...	...	...	...	...	...
26	អំណោយ	1,602,082.7	58,779.0	3.67%	58,779.0	...	...	...	...	...	...	...	...	...	...	...
27	ឧបត្ថម្ភសង្គមកិច្ច	1,811,692.4	90,004.1	4.97%	90,004.1	...	...	...	...	...	...	...	...	...	...	...
28	ចំណាយផ្សេងៗ	1,020,118.5	13,778.5	1.35%	13,778.5	...	...	...	...	...	...	...	...	...	...	...
<b>GOB</b>	<b>គុណភាពប្រតិបត្តិការរដ្ឋ</b>	<b>8,155,294.2</b>	<b>1,020,801.8</b>	<b>12.52%</b>	<b>1,020,801.8</b>	...	...	...	...	...	...	...	...	...	...	...
<b>NOB</b>	<b>គុណភាពប្រតិបត្តិការសុទ្ធ</b>	<b>8,155,294.2</b>	<b>1,020,801.8</b>	<b>12.52%</b>	<b>1,020,801.8</b>	...	...	...	...	...	...	...	...	...	...	...
<b>31</b>	<b>ទ្រព្យសកម្មមិនមែនហិរញ្ញវត្ថុសុទ្ធ</b>	<b>11,987,442.2</b>	<b>362,446.3</b>	<b>3.02%</b>	<b>362,446.3</b>	...	...	...	...	...	...	...	...	...	...	...
311	ទ្រព្យអចល័ត	11,987,442.2	362,446.3	3.02%	362,446.3	...	...	...	...	...	...	...	...	...	...	...
314	ទ្រព្យសកម្មគ្មានលើករណី	0.0	...	...	0.0	...	...	...	...	...	...	...	...	...	...	...
<b>2M</b>	<b>ចំណាយសរុប</b>	<b>28,701,740.0</b>	<b>1,077,972.1</b>	<b>3.76%</b>	<b>1,077,972.1</b>	...	...	...	...	...	...	...	...	...	...	...
<b>NLB</b>	<b>សមតុល្យនៃការងាយខ្ចី/ប្រាក់កម្ចី</b>	<b>-3,832,148.0</b>	<b>658,355.5</b>	...	<b>658,355.5</b>	...	...	...	...	...	...	...	...	...	...	...
<b>32</b>	<b>ទ្រព្យហិរញ្ញវត្ថុសុទ្ធ</b>	<b>244,843.0</b>	<b>770,769.6</b>	<b>314.80%</b>	<b>770,769.6</b>	...	...	...	...	...	...	...	...	...	...	...
321	ក្នុងប្រទេស	244,843.0	770,769.6	314.80%	770,769.6	...	...	...	...	...	...	...	...	...	...	...
<b>33</b>	<b>ចំណូលសុទ្ធ</b>	<b>4,076,991.0</b>	<b>112,414.0</b>	<b>2.76%</b>	<b>112,414.0</b>	...	...	...	...	...	...	...	...	...	...	...
332	ក្រៅប្រទេស	4,076,991.0	112,414.0	2.76%	112,414.0	...	...	...	...	...	...	...	...	...	...	...

ថ្ងៃ ខែ ឆ្នាំកុរ ឯកស័ក ព.ស. ២៥៦៣  
រាជធានីភ្នំពេញ ថ្ងៃទី ខែ ឆ្នាំ២០២០  
**ជ. អគ្គនាយក**  
**អគ្គនាយកដ្ឋានគណនេយ្យ**

ថ្ងៃ ខែ ឆ្នាំកុរ ឯកស័ក ព.ស. ២៥៦៣  
រាជធានីភ្នំពេញ ថ្ងៃទី ខែ ឆ្នាំ២០២០  
**ប្រធាននាយកដ្ឋាន**  
**នាយកដ្ឋានស្ថិតិ និងវិភាគសេដ្ឋកិច្ច**

ថ្ងៃ ខែ ឆ្នាំកុរ ឯកស័ក ព.ស. ២៥៦៣  
រាជធានីភ្នំពេញ ថ្ងៃទី ខែ ឆ្នាំ២០២០  
**ប្រធានការិយាល័យ**  
**ការិយាល័យស្ថិតិហិរញ្ញវត្ថុសាធារណៈ**

២.២. ភារកិច្ចស្ថិតិសំណួរ

ឯកតា៖ លានរៀល

	ច្បាប់ឆ្នាំ ២០២០	អនុវត្តន៍ ២០២០	អនុ/ច្ប ២០២០	ប្រតិទិន មករា	ប្រតិទិន កុម្ភៈ	ប្រតិទិន មីនា	ប្រតិទិន មេសា	ប្រតិទិន ឧសភា	ប្រតិទិន មិថុនា	ប្រតិទិន កក្កដា	ប្រតិទិន សីហា	ប្រតិទិន កញ្ញា	ប្រតិទិន តុលា	ប្រតិទិន វិច្ឆិកា	ប្រតិទិន ធ្នូ
	វិធីសាស្ត្រណែនាំ	Non Cash	Non Cash	Non Cash	Non Cash	Non Cash	Non Cash	Non Cash	Non Cash	Non Cash	Non Cash	Non Cash	Non Cash	Non Cash	Non Cash
<b>1 ចំណូល</b>		<b>24,869,592.0</b>	<b>1,736,327.7</b>	<b>6.98%</b>	<b>1,736,327.7</b>	...	...	...	...	...	...	...	...	...	...
<b>11 ពន្ធ</b>		<b>20,793,145.0</b>	<b>1,460,710.6</b>	<b>7.02%</b>	<b>1,460,710.6</b>	...	...	...	...	...	...	...	...	...	...
<b>111 ពន្ធលើប្រាក់ចំណូល និងប្រាក់ចំណេញ</b>		5,080,000.0	258,996.0	5.10%	258,996.0	...	...	...	...	...	...	...	...	...	...
1111 ពន្ធរូបវន្តបុគ្គល		1,080,000.0	76,711.7	7.10%	76,711.7	...	...	...	...	...	...	...	...	...	...
1112 ពន្ធនីតិបុគ្គល		4,000,000.0	182,284.3	4.56%	182,284.3	...	...	...	...	...	...	...	...	...	...
<b>114 ពន្ធលើទំនិញ និងសេវាប្រើប្រាស់</b>		12,956,745.0	995,881.0	7.69%	995,881.0	...	...	...	...	...	...	...	...	...	...
1141 ពន្ធចូនលើទំនិញ និងសេវាប្រើប្រាស់		7,222,800.0	500,645.9	6.93%	500,645.9	...	...	...	...	...	...	...	...	...	...
11411 អាករលើតម្លៃបន្ថែម		7,222,800.0	499,137.8	6.91%	499,137.8	...	...	...	...	...	...	...	...	...	...
11413 ពន្ធលើផលរបរ និងពន្ធលើទំនិញ និងសេវាកម្មផ្សេងៗ		0.0	1,508.1	...	1,508.1	...	...	...	...	...	...	...	...	...	...
1142 អាករពិសេស		5,733,945.0	495,235.2	8.64%	495,235.2	...	...	...	...	...	...	...	...	...	...
<b>115 ពន្ធលើពាណិជ្ជកម្មអន្តរជាតិ</b>		2,756,400.0	205,833.5	7.47%	205,833.5	...	...	...	...	...	...	...	...	...	...
1151 អាករ និងបន្ទុកនាំចូលផ្សេងៗ		2,707,300.0	203,555.0	7.52%	203,555.0	...	...	...	...	...	...	...	...	...	...
1152 ពន្ធនាំចេញ		49,100.0	2,278.5	4.64%	2,278.5	...	...	...	...	...	...	...	...	...	...
<b>116 ពន្ធផ្សេងៗ</b>		0.0	...	...	0.0	...	...	...	...	...	...	...	...	...	...
<b>13 អំណោយ</b>		<b>1,250,277.0</b>	<b>79,856.4</b>	<b>6.39%</b>	<b>79,856.4</b>	...	...	...	...	...	...	...	...	...	...
<b>131 អំណោយពីរដ្ឋាភិបាលអន្តរជាតិ</b>		579,483.0	23,956.9	4.13%	23,956.9	...	...	...	...	...	...	...	...	...	...
1312 មូលធន		449,483.0	23,956.9	5.33%	23,956.9	...	...	...	...	...	...	...	...	...	...
<b>132 អំណោយពីអង្គការអន្តរជាតិ</b>		670,794.0	55,899.5	8.33%	55,899.5	...	...	...	...	...	...	...	...	...	...
1322 មូលធន		670,794.0	55,899.5	8.33%	55,899.5	...	...	...	...	...	...	...	...	...	...
<b>14 ចំណូលផ្សេងៗ</b>		<b>2,826,170.0</b>	<b>195,760.7</b>	<b>6.93%</b>	<b>195,760.7</b>	...	...	...	...	...	...	...	...	...	...
<b>141 ចំណូលពីទ្រព្យសម្បត្តិ</b>		384,669.0	11,147.4	2.90%	11,147.4	...	...	...	...	...	...	...	...	...	...
1411 ចំណូលការប្រាក់		146,926.0	...	...	0.0	...	...	...	...	...	...	...	...	...	...
14112 ចំណូលការប្រាក់ក្នុងប្រទេស		146,926.0	...	...	0.0	...	...	...	...	...	...	...	...	...	...
1412 ចំណូលភាគលាភ		19,650.0	...	...	0.0	...	...	...	...	...	...	...	...	...	...
1413 ចំណូលផលបូកនៃសេវាផ្គត់ផ្គង់ (អគ្គិសនី, ទឹក...)		0.0	...	...	0.0	...	...	...	...	...	...	...	...	...	...
1415 ចំណូលពីការជួល		218,093.0	11,147.4	5.11%	11,147.4	...	...	...	...	...	...	...	...	...	...

២.២.តារាងស្ថិតិចំណូល

ឯកតា៖ លានរៀល

	ច្បាប់ឆ្នាំ ២០២០	អនុវត្តន៍ ២០២០	អនុវត្ត ២០២០	ប្រចាំខែ មករា	ប្រចាំខែ កុម្ភៈ	ប្រចាំខែ មីនា	ប្រចាំខែ មេសា	ប្រចាំខែ ឧសភា	ប្រចាំខែ មិថុនា	ប្រចាំខែ កក្កដា	ប្រចាំខែ សីហា	ប្រចាំខែ កញ្ញា	ប្រចាំខែ តុលា	ប្រចាំខែ វិច្ឆិកា	ប្រចាំខែ ធ្នូ
	វិធីសាស្ត្រណែនាំ	Non Cash	Non Cash	Non Cash	Non Cash	Non Cash	Non Cash	Non Cash	Non Cash	Non Cash	Non Cash	Non Cash	Non Cash	Non Cash	Non Cash
142	<b>ចំណូលពីការលក់ទំនិញ និងសេវាកម្ម</b>	2,258,055.2	175,610.3	7.78%	175,610.3	...	...	...	...	...	...	...	...	...	...
1421	ចំណូលពីការលក់ក្នុងទីផ្សារ	574,330.3	83,645.7	14.56%	83,645.7	...	...	...	...	...	...	...	...	...	...
1422	ចំណូលសេវារដ្ឋបាល	1,139,210.7	50,544.8	4.44%	50,544.8	...	...	...	...	...	...	...	...	...	...
1423	ចំណូលពីការលក់ ឬសកម្មភាពផ្សេងៗ (ទេសចរណ៍, វប្បធម៌...)	544,514.2	41,419.8	7.61%	41,419.8	...	...	...	...	...	...	...	...	...	...
143	<b>ចំណូលបានពីការពិន័យ</b>	181,445.8	8,876.5	4.89%	8,876.5	...	...	...	...	...	...	...	...	...	...
144	<b>ការផ្ទេរផ្សេងៗដែលមិនបានញែក</b>	2,000.0	126.5	6.33%	126.5	...	...	...	...	...	...	...	...	...	...
1441	ចរន្ត	2,000.0	126.5	6.33%	126.5	...	...	...	...	...	...	...	...	...	...
14412	ផ្សេងៗ	2,000.0	126.5	6.33%	126.5	...	...	...	...	...	...	...	...	...	...

២.៣. តារាងស្ថិតិចំណាយ

ឯកតា៖ លានរៀល

		ច្បាប់ឆ្នាំ ២០២០	អនុវត្ត ២០២០	អនុវត្ត ២០២០	ប្រចាំខែ មករា	ប្រចាំខែ កុម្ភៈ	ប្រចាំខែ មីនា	ប្រចាំខែ មេសា	ប្រចាំខែ ឧសភា	ប្រចាំខែ មិថុនា	ប្រចាំខែ កក្កដា	ប្រចាំខែ សីហា	ប្រចាំខែ កញ្ញា	ប្រចាំខែ តុលា	ប្រចាំខែ វិច្ឆិកា	ប្រចាំខែ ធ្នូ
	វិធីសាស្ត្រស្ថិតិចំណាយ	Non Cash	Non Cash	Non Cash	Non Cash	Non Cash	Non Cash	Non Cash	Non Cash	Non Cash	Non Cash	Non Cash	Non Cash	Non Cash	Non Cash	Non Cash
2	ចំណាយ	16,714,297.8	715,525.8	4.28%	715,525.8	...	...	...	...	...	...	...	...	...	...	...
21	បន្ទុកបុគ្គលិក	7,731,219.9	537,476.0	6.95%	537,476.0	...	...	...	...	...	...	...	...	...	...	...
211	ប្រាក់ខែ	7,731,219.9	537,476.0	6.95%	537,476.0	...	...	...	...	...	...	...	...	...	...	...
22	វិវិទ្យា និងសេវាកម្ម	3,156,676.8	8,961.4	0.28%	8,961.4	...	...	...	...	...	...	...	...	...	...	...
24	ការប្រាក់	525,089.0	6,526.8	1.24%	6,526.8	...	...	...	...	...	...	...	...	...	...	...
241	បំណុលក្រៅប្រទេស	525,089.0	6,526.8	1.24%	6,526.8	...	...	...	...	...	...	...	...	...	...	...
25	ការទុបត្តម្ភធន	11,000.0	...	...	0.0	...	...	...	...	...	...	...	...	...	...	...
251	សហគ្រាសសាធារណៈ	11,000.0	...	...	0.0	...	...	...	...	...	...	...	...	...	...	...
26	អំណោយ	1,296,571.8	58,779.0	4.53%	58,779.0	...	...	...	...	...	...	...	...	...	...	...
262	អង្គការអន្តរជាតិ	166,837.2	...	...	0.0	...	...	...	...	...	...	...	...	...	...	...
2621	ចរន្ត	166,837.2	...	...	0.0	...	...	...	...	...	...	...	...	...	...	...
263	រដ្ឋាភិបាលដទៃទៀត (រដ្ឋបាលថ្នាក់ក្រោមជាតិ,...)	1,129,734.6	58,779.0	5.20%	58,779.0	...	...	...	...	...	...	...	...	...	...	...
2631	ចរន្ត	1,129,734.6	58,779.0	5.20%	58,779.0	...	...	...	...	...	...	...	...	...	...	...
27	ទុបត្តម្ភសង្គមកិច្ច	1,596,371.5	90,004.1	5.64%	90,004.1	...	...	...	...	...	...	...	...	...	...	...
271	អត្ថប្រយោជន៍សន្តិសុខសង្គម	868,871.0	75,402.8	8.68%	75,402.8	...	...	...	...	...	...	...	...	...	...	...
272	អត្ថប្រយោជន៍ជំនួយសង្គម	511,101.9	397.4	0.08%	397.4	...	...	...	...	...	...	...	...	...	...	...
273	អត្ថប្រយោជន៍សង្គមសម្រាប់មន្ត្រីរាជការ	216,398.6	14,203.9	6.56%	14,203.9	...	...	...	...	...	...	...	...	...	...	...
28	ចំណាយផ្សេងៗ	1,087,681.8	13,778.5	1.27%	13,778.5	...	...	...	...	...	...	...	...	...	...	...
282	ការផ្ទេរផ្សេងៗដែលមិនបានបែងចែក	1,087,681.8	13,778.5	1.27%	13,778.5	...	...	...	...	...	...	...	...	...	...	...
2821	ចរន្ត	1,087,681.8	13,778.5	1.27%	13,778.5	...	...	...	...	...	...	...	...	...	...	...
283	បុព្វលាភតារាវិប័រង, និងផ្សេងៗ	1,756.2	...	...	0.0	...	...	...	...	...	...	...	...	...	...	...
2831	បុព្វលាភតារាវិប័រងចរន្ត	1,756.2	...	...	0.0	...	...	...	...	...	...	...	...	...	...	...
28311	បុព្វលាភតារាវិប័រង	1,756.2	...	...	0.0	...	...	...	...	...	...	...	...	...	...	...

២.៤. ការវិនិយោគប្រតិបត្តិការទ្រព្យសកម្ម និងបំណុល

ឯកតា៖ លានរៀល

	ច្បាប់ឆ្នាំ ២០២០	អនុវត្តន៍ ២០២០	អនុវត្ត ២០២០	ប្រចាំខែ មករា	ប្រចាំខែ កុម្ភៈ	ប្រចាំខែ មីនា	ប្រចាំខែ មេសា	ប្រចាំខែ ឧសភា	ប្រចាំខែ មិថុនា	ប្រចាំខែ កក្កដា	ប្រចាំខែ សីហា	ប្រចាំខែ កញ្ញា	ប្រចាំខែ តុលា	ប្រចាំខែ វិច្ឆិកា	ប្រចាំខែ ធ្នូ
	<b>វិនិយោគប្រតិបត្តិការ</b>														
3	បម្រែបម្រួលតម្លៃសុទ្ធនៃទ្រព្យកម្ម	Non Cash	Non Cash	Non Cash	Non Cash	Non Cash	Non Cash	Non Cash	Non Cash	Non Cash	Non Cash	Non Cash	Non Cash	Non Cash	Non Cash
	8,155,294.2	1,020,801.8	12.52%	1,020,801.8	...	...	...	...	...	...	...	...	...	...	...
31	ទ្រព្យសកម្មមិនមែនបរិក្ខារតុល្យ	11,987,442.2	362,446.3	3.02%	362,446.3	...	...	...	...	...	...	...	...	...	...
311	អចលនទ្រព្យ	11,987,442.2	362,446.3	3.02%	362,446.3	...	...	...	...	...	...	...	...	...	...
311A	ការទិញ÷ អចលនទ្រព្យ	11,987,451.2	362,446.3	3.02%	362,446.3	...	...	...	...	...	...	...	...	...	...
311B	ការលក់÷ អចលនទ្រព្យ	9.0	...	...	0.0	...	...	...	...	...	...	...	...	...	...
3111	អាគារ និងសំណង់ផ្សេងៗ	11,653,746.0	239,234.5	2.05%	239,234.5	...	...	...	...	...	...	...	...	...	...
3111A	ការទិញ÷ អាគារ និងសំណង់ផ្សេងៗ	11,653,749.0	239,234.5	2.05%	239,234.5	...	...	...	...	...	...	...	...	...	...
3111B	ការលក់÷ អាគារ និងសំណង់ផ្សេងៗ	3.0	...	...	0.0	...	...	...	...	...	...	...	...	...	...
3112	ម៉ាស៊ីន និងសម្ភារបរិក្ខារ	333,702.2	123,211.8	36.92%	123,211.8	...	...	...	...	...	...	...	...	...	...
3112A	ការទិញ÷ ម៉ាស៊ីន និងសម្ភារបរិក្ខារ	333,702.2	123,211.8	36.92%	123,211.8	...	...	...	...	...	...	...	...	...	...
3113	អចលនទ្រព្យផ្សេងៗ	-6.0	...	...	0.0	...	...	...	...	...	...	...	...	...	...
3113B	ការលក់÷ អចលនទ្រព្យផ្សេងៗ	6.0	...	...	0.0	...	...	...	...	...	...	...	...	...	...
32	ទ្រព្យសកម្មបរិក្ខារតុល្យ	244,843.0	770,769.6	314.80%	770,769.6	...	...	...	...	...	...	...	...	...	...
3202	រូបិយប័ណ្ណ និងប្រាក់បញ្ញើ	138,884.0	770,769.6	554.97%	770,769.6	...	...	...	...	...	...	...	...	...	...
321	ក្នុងស្រុក	244,843.0	770,769.6	314.80%	770,769.6	...	...	...	...	...	...	...	...	...	...
3212	រូបិយប័ណ្ណ និងប្រាក់បញ្ញើ	138,884.0	770,769.6	554.97%	770,769.6	...	...	...	...	...	...	...	...	...	...
33	បំណុលសុទ្ធ	4,076,991.0	112,414.0	2.76%	112,414.0	...	...	...	...	...	...	...	...	...	...
3304	កម្ចី	4,076,991.0	112,414.0	2.76%	112,414.0	...	...	...	...	...	...	...	...	...	...
332	ក្រៅស្រុក	4,076,991.0	112,414.0	2.76%	112,414.0	...	...	...	...	...	...	...	...	...	...
3324	កម្ចី	4,076,991.0	112,414.0	2.76%	112,414.0	...	...	...	...	...	...	...	...	...	...

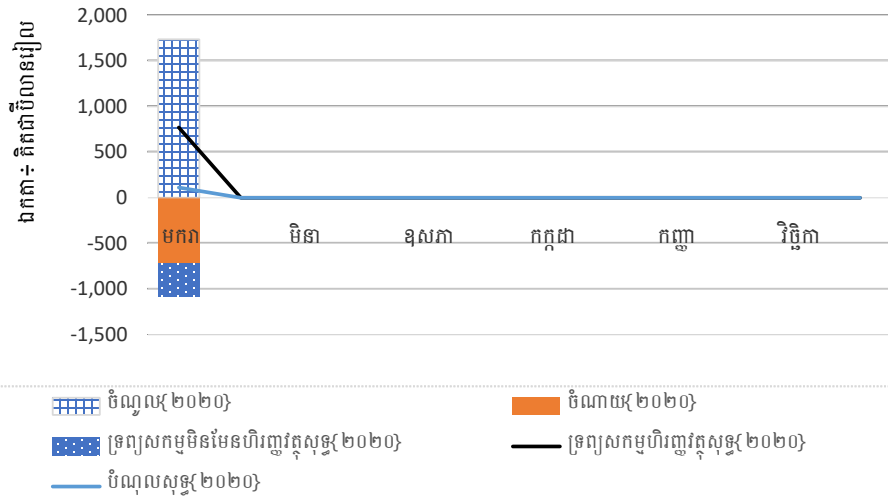
២.៥. ភាពស្ថិតិស្តីពីភាពខុសគ្នារវាងស្ថិតិ TOFE និងស្ថិតិ GFS

ភាពស្ថិតិស្តីពីភាពខុសគ្នារវាងស្ថិតិ TOFE និងស្ថិតិ GFS	ឆ្នាំ ២០២០	អនុវត្តន៍ ២០២០	អនុវត្តន៍ ២០២០	ប្រចាំខែ មករា	ប្រចាំខែ កុម្ភៈ	ប្រចាំខែ មីនា	ប្រចាំខែ មេសា	ប្រចាំខែ ឧសភា	ប្រចាំខែ មិថុនា	ប្រចាំខែ កក្កដា	ប្រចាំខែ សីហា	ប្រចាំខែ កញ្ញា	ប្រចាំខែ តុលា	ប្រចាំខែ វិច្ឆិកា	ប្រចាំខែ ធ្នូ
<b>ស្ថិតិ TOFE ÷ ចំណូលក្នុងប្រទេស</b>	<b>24,092,665</b>	<b>1,659,903</b>	<b>6.89%</b>	<b>1,659,903</b>	-	-	-	-	-	-	-	-	-	-	-
<b>ប្រក÷</b>	-	79,856	-	79,856	-	-	-	-	-	-	-	-	-	-	-
អំណោយ-ទ្រទ្រង់ថវិកា	162,000	-	-	-	-	-	-	-	-	-	-	-	-	-	-
អំណោយ	958,277	79,856	-	79,856	-	-	-	-	-	-	-	-	-	-	-
<b>ដក÷</b>	-	3,431	-	3,431	-	-	-	-	-	-	-	-	-	-	-
ការបង្កើនសមិទ្ធផលនិងអាករផ្សេងៗ	150,000	2,956	-	2,956	-	-	-	-	-	-	-	-	-	-	-
ផលប្រយោជន៍ផ្សេងទៀត	-	475	-	475	-	-	-	-	-	-	-	-	-	-	-
ការឱ្យខ្ចី (ការសងវិញនូវមូលធន)	193,341	-	-	-	-	-	-	-	-	-	-	-	-	-	-
<b>ស្ថិតិ GFS ÷ ចំណូល</b>	<b>24,869,592</b>	<b>1,736,328</b>	<b>6.98%</b>	<b>1,736,328</b>	...	...	...	...	...	...	...	...	...	...	...
<b>ស្ថិតិ TOFE ÷ ចំណាយសរុប</b>	<b>29,989,933</b>	<b>1,081,404</b>	<b>3.61%</b>	<b>1,081,404</b>	-	-	-	-	-	-	-	-	-	-	-
<b>ប្រក÷</b>	-	(475)	-	(475)	-	-	-	-	-	-	-	-	-	-	-
ផលប្រយោជន៍ផ្សេងទៀត	-	(475)	-	(475)	-	-	-	-	-	-	-	-	-	-	-
<b>ដក÷</b>	-	2,956	-	2,956	-	-	-	-	-	-	-	-	-	-	-
ការបង្កើនសមិទ្ធផលនិងអាករផ្សេងៗ	150,000	2,956	-	2,956	-	-	-	-	-	-	-	-	-	-	-
<b>ស្ថិតិ GFS ÷ ចំណាយសរុប</b>	<b>28,701,740</b>	<b>1,077,972</b>	<b>3.76%</b>	<b>1,077,972</b>	...	...	...	...	...	...	...	...	...	...	...
<b>ស្ថិតិ TOFE ÷ តុល្យភាពសរុប និងភាព/អតិបក (I-II)</b>	<b>(5,897,268)</b>	<b>578,499</b>	...	<b>578,499</b>	-	-	-	-	-	-	-	-	-	-	-
<b>ដក÷</b>	-	(79,856)	-	(79,856)	-	-	-	-	-	-	-	-	-	-	-
អំណោយ-ទ្រទ្រង់ថវិកា	162,000	-	-	-	-	-	-	-	-	-	-	-	-	-	-
អំណោយ	958,277	(79,856)	-	(79,856)	-	-	-	-	-	-	-	-	-	-	-
ខ. ចំណាយមូលធន	193,341	-	-	-	-	-	-	-	-	-	-	-	-	-	-
<b>ស្ថិតិ GFS ÷ សមតុល្យនៃការងាយខ្ចី/ប្រាក់កម្ចី</b>	<b>(3,832,148)</b>	<b>658,356</b>	...	<b>658,356</b>	...	...	...	...	...	...	...	...	...	...	...
<b>ស្ថិតិ TOFE ÷ ហិរញ្ញប្បទានពីក្រៅប្រទេស</b>	<b>5,197,268</b>	<b>192,270</b>	<b>3.70%</b>	<b>192,270</b>	-	-	-	-	-	-	-	-	-	-	-
<b>ដក÷</b>	<b>1,120,277</b>	<b>79,856</b>	-	<b>79,856</b>	-	-	-	-	-	-	-	-	-	-	-
អំណោយ-ទ្រទ្រង់ថវិកា	162,000	-	-	-	-	-	-	-	-	-	-	-	-	-	-
អំណោយ	958,277	79,856	-	79,856	-	-	-	-	-	-	-	-	-	-	-
<b>ស្ថិតិ GFS ÷ ចំណូលសុទ្ធ</b>	<b>4,076,991</b>	<b>112,414</b>	<b>2.76%</b>	<b>112,414</b>	...	...	...	...	...	...	...	...	...	...	...

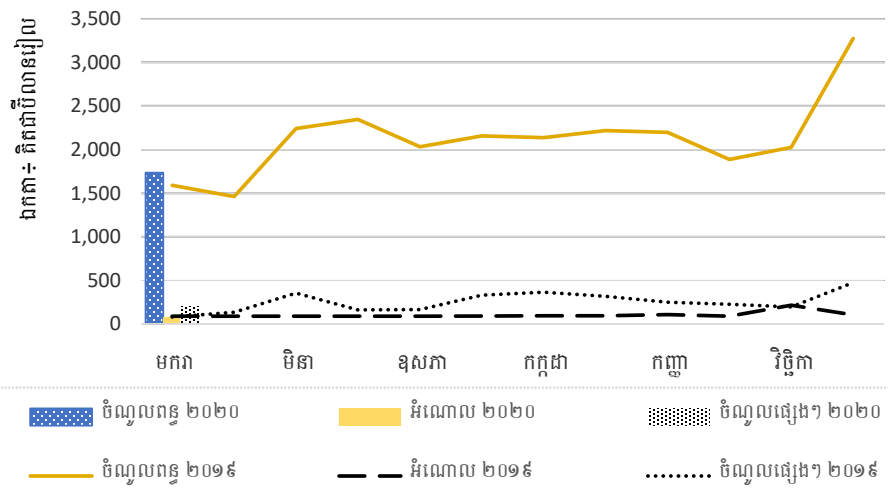


### ៣. ក្រាហ្វិក

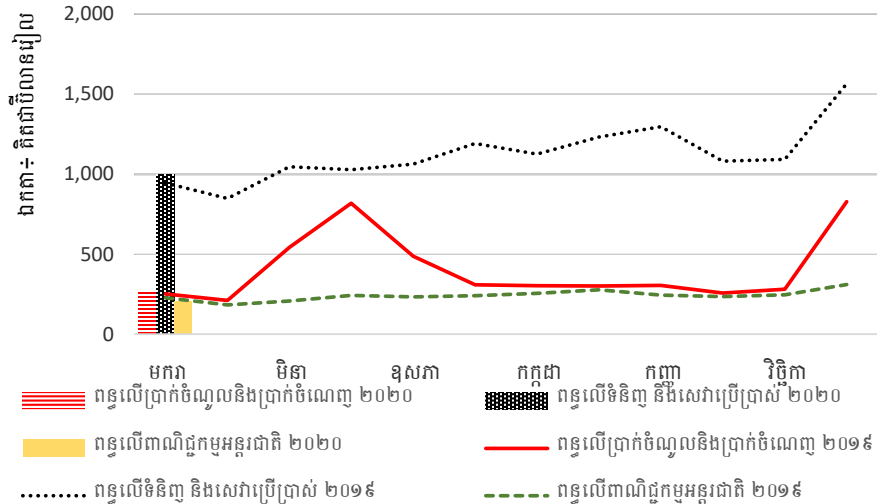
**ក្រាហ្វិកទី ១៖ សូចនាករសំខាន់ៗនៃប្រតិបត្តិការរដ្ឋាភិបាល**



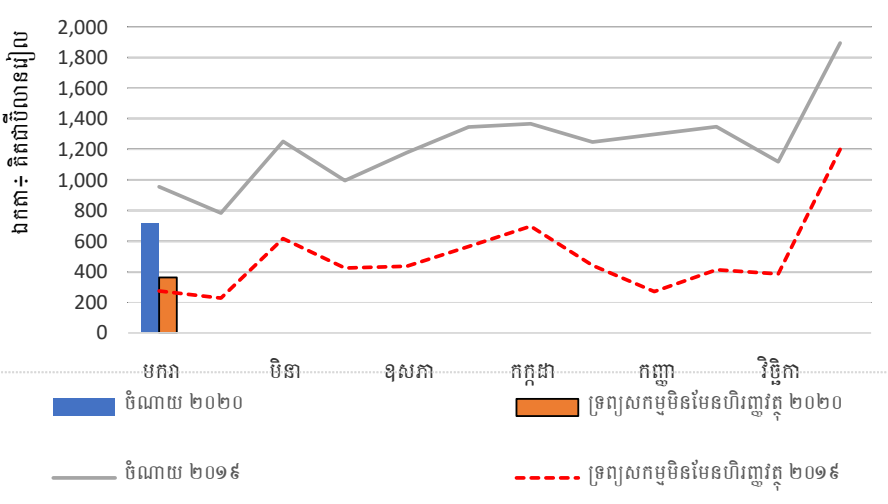
**ក្រាហ្វិកទី ២៖ ចំណូល (ពន្ធ អំណោយ និងផ្សេងៗ)**



**ក្រាហ្វិកទី ៣៖ ចំណូលពន្ធ**

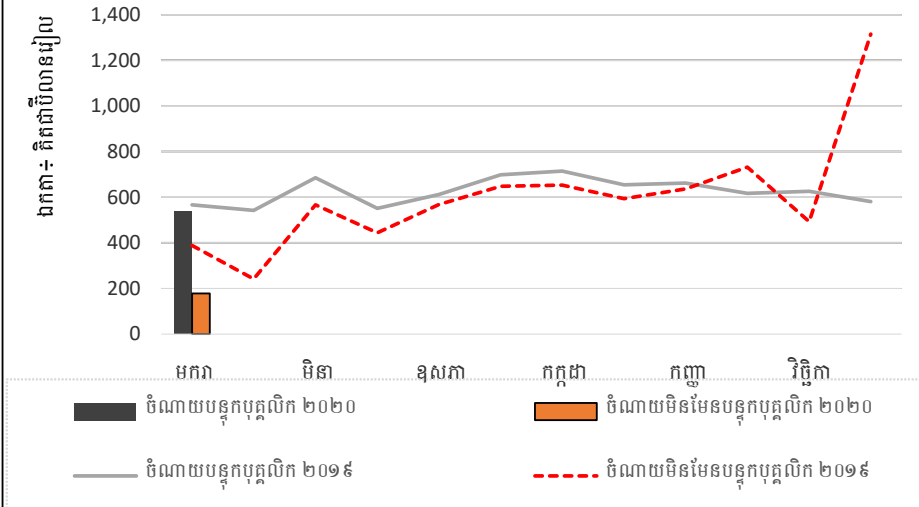


**ក្រាហ្វិកទី ៤៖ ចំណាយសរុប**

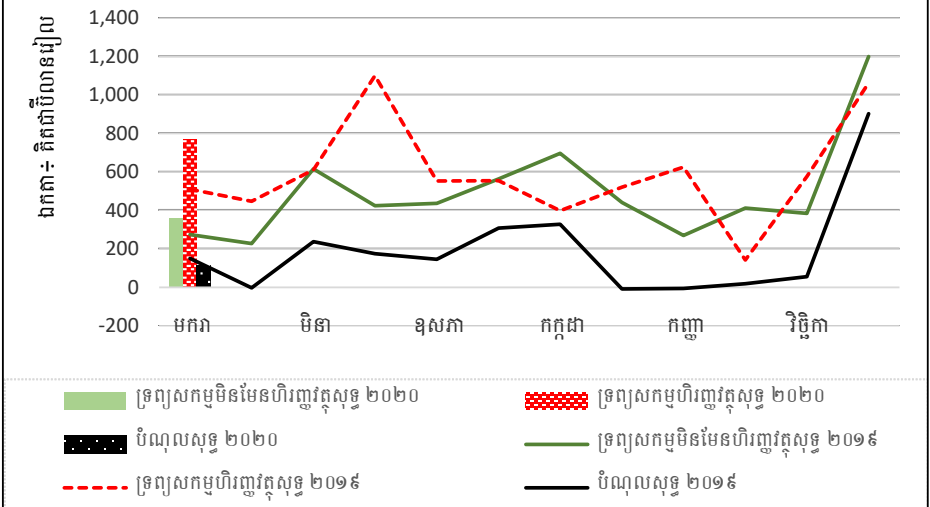


### ៣. ក្រាហ្វិក

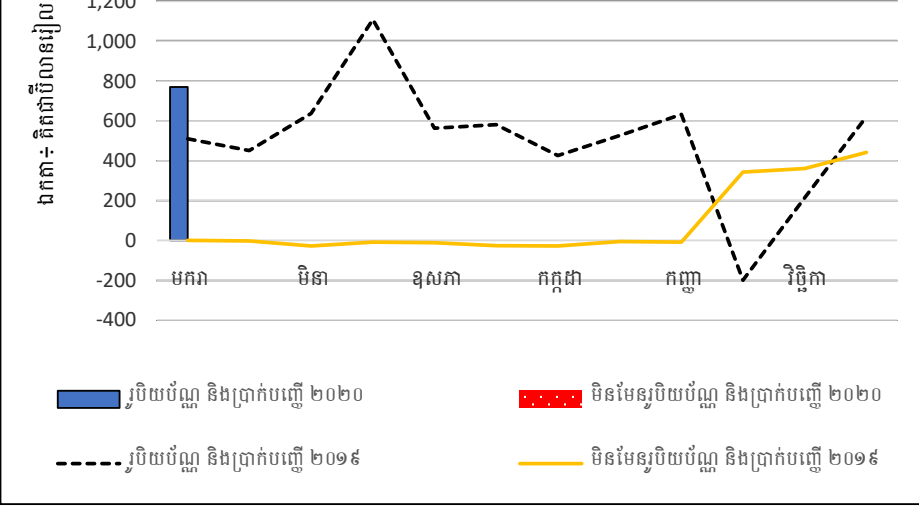
ក្រាហ្វិកទី ៥៖ ចំណាយ



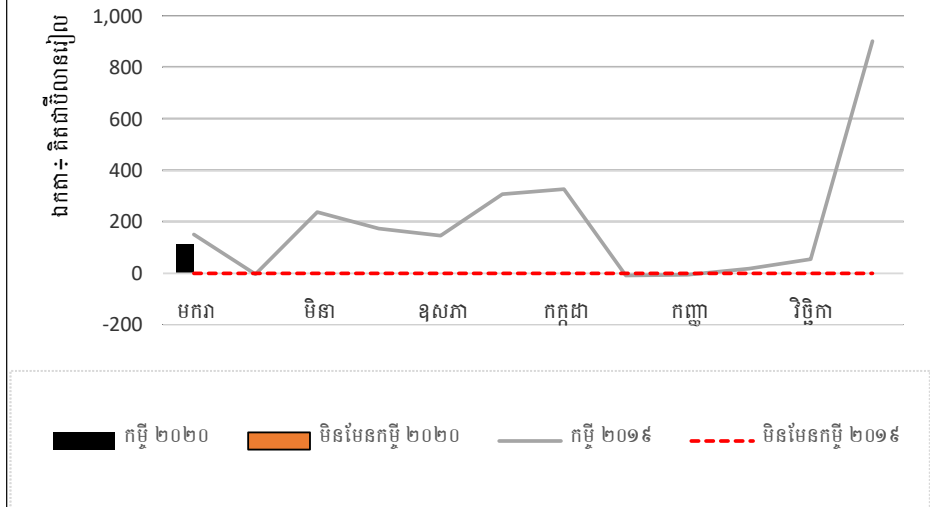
ក្រាហ្វិកទី ៦៖ ប្រតិបត្តិការទ្រព្យសកម្ម និងបំណុល



ក្រាហ្វិកទី ៧៖ ទ្រព្យសកម្មហិរញ្ញវត្ថុ



ក្រាហ្វិកទី ៨៖ បំណុល



### ៤. ឧបសម្ព័ន្ធស្ថិតិហិរញ្ញវត្ថុរដ្ឋាភិបាលកម្ពុជា

ឯកតា៖ លានរៀល

		អនុវត្តន៍ ២០១៥	អនុវត្តន៍ ២០១៦	អនុវត្តន៍ ២០១៧	អនុវត្តន៍ ឆ្នាំ២០១៨	អនុវត្តន៍ ឆ្នាំ២០១៩	ច្បាប់ឆ្នាំ ២០២០
វិធីសាស្ត្រគណនេយ្យ		Non Cash	Non Cash	Non Cash	Non Cash	Non Cash	Non Cash
<b>1</b>	<b>ចំណូល</b>	<b>14,409,681.0</b>	<b>16,913,324.7</b>	<b>19,386,751.9</b>	<b>23,593,273.9</b>	<b>27,113,288.0</b>	<b>27,113,288.0</b>
11	ពន្ធ	11,468,515.3	12,800,088.3	15,192,684.4	18,552,397.4	22,879,453.0	22,879,453.0
13	អំណោយ	2,057,063.0	2,644,306.4	2,449,035.7	2,135,557.0	1,250,277.0	1,250,277.0
14	ចំណូលផ្សេងៗ	1,513,623.9	2,102,769.0	2,487,431.3	2,905,319.5	2,983,558.0	2,983,558.0
<b>2</b>	<b>ចំណាយ</b>	<b>9,183,370.5</b>	<b>10,983,010.4</b>	<b>13,335,238.8</b>	<b>15,276,285.0</b>	<b>17,695,220.8</b>	<b>17,695,220.8</b>
21	បន្ទុកបុគ្គលិក	4,149,137.6	5,124,588.2	6,297,239.8	7,412,913.8	9,034,534.3	9,034,534.3
22	ទំនិញ និងសេវាកម្ម	2,841,264.8	3,120,399.0	3,650,346.4	4,092,508.7	4,543,732.5	4,543,732.5
24	ការប្រាក់	222839.138	291394.9996	288,323.1	338,017.6	542077	542077
25	ឧបត្ថម្ភធន	20700.16198	82080	225,055.2	10,484.7	11000	11000
26	អំណោយ	870,531.7	915,823.9	1,220,989.1	542,261.2	554,800.4	554,800.4
27	ឧបត្ថម្ភសង្គមកិច្ច	1,122,171.7	1,195,515.0	1,376,074.8	1,540,132.0	1,833,525.6	1,833,525.6
28	ចំណាយផ្សេងៗ	586,246.6	887,048.2	1,019,610.0	1,339,967.1	1,175,551.0	1,175,551.0
<b>GOB</b>	<b>តុល្យភាពប្រតិបត្តិការដុល</b>	<b>5,226,310.5</b>	<b>5,930,314.3</b>	<b>6,051,513.1</b>	<b>8,316,988.9</b>	<b>9,418,067.2</b>	<b>9,418,067.2</b>
<b>NOB</b>	<b>តុល្យភាពប្រតិបត្តិការសុទ្ធ</b>	<b>5,226,310.5</b>	<b>5,930,314.3</b>	<b>6,051,513.1</b>	<b>8,316,988.9</b>	<b>9,418,067.2</b>	<b>9,418,067.2</b>
<b>31</b>	<b>ទ្រព្យសកម្មមិនមែនហិរញ្ញវត្ថុសុទ្ធ</b>	<b>5,700,651.6</b>	<b>6,173,781.6</b>	<b>6,747,190.9</b>	<b>7,738,256.8</b>	<b>11,299,962.3</b>	<b>11,299,962.3</b>
311	ទ្រព្យអចល័ត	5,688,350.2	6,149,369.2	6,742,609.7	7,600,926.9	12,656,302.6	12,656,302.6
314	ទ្រព្យសកម្មគ្មានផលិតភាព	12,301.4	24,412.4	4,581.3	137,329.9	18,619.5	18,619.5
<b>2M</b>	<b>ចំណាយសរុប</b>	<b>15,513,543.3</b>	<b>17,790,631.0</b>	<b>20,824,829.2</b>	<b>23,014,541.8</b>	<b>28,995,183.1</b>	<b>28,995,183.1</b>
<b>NLB</b>	<b>សមតុល្យនៃការងាយខ្ចី/ប្រាក់កម្ចី</b>	<b>-474,341.1</b>	<b>-243,467.3</b>	<b>-695,677.8</b>	<b>578,732.1</b>	<b>-3,256,854.9</b>	<b>-3,256,854.9</b>
<b>32</b>	<b>ទ្រព្យហិរញ្ញវត្ថុសុទ្ធ</b>	<b>1,719,816.4</b>	<b>1,833,690.1</b>	<b>2,800,848.2</b>	<b>2,209,037.6</b>	<b>820,218.0</b>	<b>820,218.0</b>
321	ក្នុងប្រទេស	1,883,927.1	1,626,246.3	2,939,690.7	2,209,037.6	820,218.0	820,218.0
<b>33</b>	<b>បំណុលសុទ្ធ</b>	<b>2,194,086.0</b>	<b>2,077,158.8</b>	<b>1,750,968.1</b>	<b>1,610,585.7</b>	<b>4,076,991.0</b>	<b>4,076,991.0</b>
331	ក្នុងប្រទេស	220,291.3	115,194.1	-466,420.5	-266,250.2	0.0	0.0
332	ក្រៅប្រទេស	2137905.351	1754520.897	2,356,231.1	1,876,835.9	4,076,991.0	4,076,991.0

៥. ឧបសម្ព័ន្ធស្ថិតិហិរញ្ញវត្ថុរដ្ឋាភិបាល រដ្ឋបាលថ្នាក់ក្រោមជាតិ

ឯកតា៖ លានរៀល

		អនុវត្តន៍ ២០១៥	អនុវត្តន៍ ២០១៦	អនុវត្តន៍ ២០១៧	អនុវត្តន៍ ឆ្នាំ២០១៨	អនុវត្តន៍ ឆ្នាំ២០១៩	ច្បាប់ឆ្នាំ ២០២០
វិធីសាស្ត្រពណ័នយ		Non Cash	Non Cash	Non Cash	Non Cash	Non Cash	Non Cash
<b>1</b>	<b>ចំណូល</b>	<b>1,449,977.4</b>	<b>1,444,774.2</b>	<b>1,796,172.6</b>	<b>2,848,913.3</b>	<b>3,591,735.1</b>	<b>3,329,964.0</b>
11	ពន្ធ	761,372.3	755,258.1	1,009,595.3	1,547,749.0	1,989,185.7	2,086,308.0
13	អំណោយ	634,297.1	635,351.4	744,479.7	1,249,994.6	1,554,486.9	1,086,268.0
14	ចំណូលផ្សេងៗ	54,308.0	54,164.7	42,097.6	51,169.6	48,062.5	157,388.0
<b>2</b>	<b>ចំណាយ</b>	<b>974,628.8</b>	<b>1,078,847.2</b>	<b>1,279,522.0</b>	<b>1,558,959.9</b>	<b>2,028,695.3</b>	<b>2,067,191.0</b>
21	បន្ទុកបុគ្គលិក	225,075.1	308,999.5	343,718.4	402,780.3	493,678.1	736,168.1
22	ទំនិញ និងសេវាកម្ម	684,972.7	696,590.9	843,084.7	1,016,362.1	1,380,991.9	1,153,689.2
26	អំណោយ	42.1	42.9	37.4	9.8	7.6	68.0
27	ឧបត្ថម្ភសង្គមកិច្ច	9,708.6	11,504.4	16,358.0	16,007.5	15,388.5	21,833.2
28	ចំណាយផ្សេងៗ	54,830.4	61,709.5	76,323.4	123,800.1	133,829.2	155,432.5
<b>GOB</b>	<b>តុល្យភាពប្រតិបត្តិការរដ្ឋ</b>	<b>475,348.6</b>	<b>365,927.1</b>	<b>516,650.6</b>	<b>1,289,953.4</b>	<b>1,563,039.9</b>	<b>1,262,773.0</b>
<b>NOB</b>	<b>តុល្យភាពប្រតិបត្តិការសុទ្ធ</b>	<b>475,348.6</b>	<b>365,927.1</b>	<b>516,650.6</b>	<b>1,289,953.4</b>	<b>1,563,039.9</b>	<b>1,262,773.0</b>
<b>31</b>	<b>ទ្រព្យសកម្មមិនមែនហិរញ្ញវត្ថុសុទ្ធ</b>	<b>313,219.4</b>	<b>294,622.4</b>	<b>304,720.5</b>	<b>507,180.4</b>	<b>530,017.4</b>	<b>687,479.9</b>
311	ទ្រព្យអចល័ត	311,694.1	276,672.4	304,681.1	506,686.2	515,803.3	668,860.4
314	ទ្រព្យសកម្មគ្មានឥណ្ឌីតភាព	1,525.3	17,950.0	39.4	494.2	14,214.1	18,619.5
<b>2M</b>	<b>ចំណាយសរុប</b>	<b>1,287,848.2</b>	<b>1,373,469.6</b>	<b>1,584,242.6</b>	<b>2,066,140.3</b>	<b>2,558,712.6</b>	<b>2,754,670.9</b>
<b>NLB</b>	<b>សមតុល្យនៃការងាយខ្ចីប្រាក់កម្ចី</b>	<b>162,129.2</b>	<b>71,304.7</b>	<b>211,930.1</b>	<b>782,773.0</b>	<b>1,033,022.5</b>	<b>575,293.1</b>
<b>32</b>	<b>ទ្រព្យហិរញ្ញវត្ថុសុទ្ធ</b>	<b>271,748.2</b>	<b>52,119.5</b>	<b>333,478.0</b>	<b>873,100.9</b>	<b>1,145,852.5</b>	<b>575,375.0</b>
321	ក្នុងប្រទេស	271,748.2	52,119.5	333,478.0	873,100.9	1,145,852.5	575,375.0
<b>33</b>	<b>បំណុលសុទ្ធ</b>	<b>109,619.0</b>	<b>-19,183.6</b>	<b>121,548.0</b>	<b>90,327.9</b>	<b>112,830.1</b>	<b>...</b>
331	ក្នុងប្រទេស	109,619.0	-19,183.6	121,548.0	90,327.9	112,830.1	...

**៦. សេចក្តីសង្ខេបស្តីអំពី “ក្របខ័ណ្ឌប្រព័ន្ធស្ថិតិហិរញ្ញវត្ថុរដ្ឋាភិបាល”**

**អនុលោមទៅតាម Government Finance Statistics (GFSM2014)**

**1. របាយការណ៍ប្រតិបត្តិការហិរញ្ញវត្ថុរដ្ឋាភិបាល**

1.1. របាយការណ៍ប្រតិបត្តិការហិរញ្ញវត្ថុរដ្ឋាភិបាល ជារបាយការណ៍មួយដែលបង្ហាញយ៉ាងលម្អិតតាមរយៈប្រតិបត្តិការសំខាន់ៗ ដូចជា៖ ចំណូល, ចំណាយ, វិនិយោគសុទ្ធលើទ្រព្យសកម្មមិនមែនហិរញ្ញវត្ថុ, វិនិយោគសុទ្ធលើទ្រព្យសកម្មហិរញ្ញវត្ថុ, និងបំណុលសុទ្ធ។ ផ្នែកលើក្របខ័ណ្ឌស្តង់ដារស្ថិតិហិរញ្ញវត្ថុរដ្ឋាភិបាលនេះ **ចំណូល** គឺជាប្រតិបត្តិការ (transaction) ដែលធ្វើឱ្យតម្លៃសុទ្ធនៃទ្រព្យសកម្ម (net worth) កើនឡើង។ រីឯ**ចំណាយ** គឺជាប្រតិបត្តិការ (transactions) ដែលធ្វើឱ្យតម្លៃសុទ្ធនៃទ្រព្យសកម្មថយចុះ។ **ការវិនិយោគសុទ្ធលើទ្រព្យសកម្មមិនមែនហិរញ្ញវត្ថុ** គឺជាលទ្ធផលនៃអចលនទ្រព្យ (fixed assets) ឬកសិដីសុទ្ធ, ទ្រព្យមានតម្លៃសុទ្ធ និងទ្រព្យគ្មានផលិតភាពសុទ្ធ (non-produce assets) ។

1.2. នៅក្នុងរបាយការណ៍ប្រតិបត្តិការហិរញ្ញវត្ថុរដ្ឋាភិបាលមានតុល្យភាពចំនួន ០២ ដែលជាធាតុដ៏សំខាន់ក្នុងកិច្ចការវិភាគ។ តុល្យភាពទី១ គឺជាផលសងនៃចំណូល និងចំណាយ ដែលហៅថា **តុល្យភាពប្រតិបត្តិការសុទ្ធ** និងតុល្យភាពទី២ គឺជាផលសងនៃតុល្យភាពប្រតិបត្តិការសុទ្ធ និងការវិនិយោគសុទ្ធលើទ្រព្យសកម្មមិនមែនហិរញ្ញវត្ថុសុទ្ធ ដែលហៅថា **តុល្យភាពការឱ្យខ្ចី/ប្រាក់កម្ចីសុទ្ធ**។ តុល្យភាពទី២នេះ ក៏អាចបង្ហាញតាមរយៈផលសងនៃការវិនិយោគសុទ្ធលើទ្រព្យសកម្មហិរញ្ញវត្ថុ និងបំណុលសុទ្ធ។

1.3. **តុល្យភាពប្រតិបត្តិការសុទ្ធ** ទិន្នន័យតុល្យភាពនេះអាចយកទៅប្រៀបធៀបជាមួយគណនីជាតិតាមរយៈការបូកបញ្ចូល គ្នានៃការសន្សំនិងមូលនិធិផ្សេងៗដែលត្រូវទទួល។ **តុល្យភាពប្រតិបត្តិការសុទ្ធ** នៅទីនេះមិនបានរាប់បញ្ចូលចំណេញ ឬខាត ដែលកើតចេញពី ការប្រែប្រួលថ្លៃ (change in price level) និងការប្រែប្រួលជាបរិមាណ (other change in the volume) ទ្រព្យសកម្ម ឬបំណុលឡើយ។ គោលនយោបាយរបស់ រដ្ឋាភិបាលមានឥទ្ធិពលផ្ទាល់លើប្រតិបត្តិការដែលធ្វើឱ្យ តម្លៃសុទ្ធនៃទ្រព្យប្រែប្រួលព្រោះតែរដ្ឋាភិបាលជាអ្នកគ្រប់គ្រងដោយផ្ទាល់លើសេចក្តីសម្រេចចិត្តចំពោះគ្រប់ប្រតិបត្តិការ ទាំងអស់។ ចំណេញ ឬខាតចេញពីការប្រែប្រួលតម្លៃសុទ្ធនៃទ្រព្យសកម្ម ឬបំណុល(ប្រែប្រួលថ្លៃទីផ្សារ) និងការប្រែប្រួល ជាបរិមាណ (ដោយសារព្រឹត្តិការណ៍ណាមួយ) គឺមិនស្ថិតនៅក្រោមការគ្រប់គ្រងដោយផ្ទាល់របស់រដ្ឋាភិបាលឡើយ តែ រដ្ឋាភិបាលអាចមានយន្តការ ឬគោលនយោបាយដើម្បីកាត់បន្ថយផលប៉ះពាល់ដែលកើតចេញពីការប្រែប្រួលខាងលើ ឱ្យស្ថិតក្នុងកម្រិតអប្បបរមា។

1.4. **តុល្យភាពការឱ្យខ្ចី/ប្រាក់កម្ចីសុទ្ធ** ដែលបង្ហាញឱ្យឃើញពីការប្រើប្រាស់ (វិនិយោគ) ធនធានហិរញ្ញវត្ថុទៅវិស័យខាងក្រៅ ទាំងសេដ្ឋកិច្ចក្នុងប្រទេស ឬក្រៅប្រទេស (ការឱ្យខ្ចី) ឬបង្ហាញឱ្យឃើញពីការទាញយកអត្ថប្រយោជន៍ប្រភពហិរញ្ញប្បទាន

ពីវិស័យខាងក្រៅទាំងសេដ្ឋកិច្ចក្នុងប្រទេស ឬក្រៅប្រទេស (ប្រាក់កម្ចី)។ តុល្យភាពនេះជាសូចនាករមួយដែលបង្ហាញ ឲ្យឃើញពីឥទ្ធិពលនៃសកម្មភាពហិរញ្ញវត្ថុរបស់រដ្ឋាភិបាលទៅលើសេដ្ឋកិច្ចទាំងក្នុង និងក្រៅប្រទេស។

**1.5. តុល្យភាពប្រតិបត្តិការដុល**៖ មានភាពខុសគ្នាពីតុល្យភាពប្រតិបត្តិការសុទ្ធនៅគ្រងថាតុល្យភាពប្រតិបត្តិការដុលមិនបាន រួមបញ្ចូលនូវចំណាយលើការប្រើប្រាស់(រំលោះ)ទ្រព្យសកម្មមិនមែនហិរញ្ញវត្ថុឡើយ។ ចំណាយលើការប្រើប្រាស់ទ្រព្យ សកម្មមិនមែនហិរញ្ញវត្ថុមានភាពលំបាកក្នុងការវាយតម្លៃ។ ប្រសិនបើតុល្យភាពប្រតិបត្តិការដុលធំជាងតុល្យភាពប្រតិបត្តិ ការសុទ្ធនេះមានន័យថាចំណាយលើការប្រើប្រាស់លើទ្រព្យសកម្មមិនមែនហិរញ្ញវត្ថុត្រូវបានកត់ត្រា។

**1.6. ចំណាយសរុប (expenditure)** គឺជាលទ្ធផលដែលបានមកពីចំណាយ (expenses) និងវិនិយោគ (ការទិញ/ដោះដូរ)លើ ទ្រព្យសកម្មមិនមែនហិរញ្ញវត្ថុ។ ចំណាយសរុបនេះបានរួមបញ្ចូលទាំងចំណាយលើការប្រើប្រាស់ទ្រព្យសកម្មមិនមែន ហិរញ្ញវត្ថុមានភាពសមស្របសម្រាប់ការប្រៀបធៀបជាមួយបណ្តាប្រទេសផ្សេងៗ បើទោះបីជាការវាយតម្លៃចំណាយ រំលោះនៅមិនទាន់មានសង្គតិភាពនៅឡើយក៏ដោយ។

**1.7. ចំណូល** គឺជាប្រតិបត្តិការ (transaction) ដែលធ្វើឲ្យតម្លៃសុទ្ធនៃទ្រព្យកើនឡើង។ ធាតុសំខាន់ៗនៃចំណូលរួមមាន៖ ចំណូលពន្ធ (១១), ចំណូលពីការចូលរួមសង្គម (១២), ចំណូលពីអំណោយ (១៣), និងចំណូលផ្សេងៗ (១៤) ។ ចំណូលដែលបានមកពីការលក់ទ្រព្យសកម្មមិនមែនហិរញ្ញវត្ថុដែលប្រើប្រាស់រួច (ជម្រះបញ្ជី) មិនត្រូវបានទទួលស្គាល់ ជាចំណូលឡើយ ពីព្រោះវាមិនបានធ្វើឲ្យមានការប្រែប្រួលតម្លៃសុទ្ធនៃទ្រព្យសកម្មនោះទេ។ អ្វីដែលប្រែប្រួលចេញពី ប្រតិបត្តិការនេះគឺ ការប្រែប្រួលសមាសធាតុដែលមាននៅក្នុងតារាងតុល្យភាពតែប៉ុណ្ណោះ ពោលគឺទ្រព្យសកម្មមួយ ថយចុះ (ទ្រព្យសកម្មមិនមែនហិរញ្ញវត្ថុ)ហើយ ទ្រព្យសកម្មផ្សេងកើនឡើង (សាច់ប្រាក់)។ ដូចគ្នាដែរសម្រាប់ប្រាក់កម្ចី ដែលទទួលបានឬការសងបំណុលដែលគេជំពាក់ ក៏មិនត្រូវបានចាត់ទុកជាចំណូលដែរ។

**1.8. ចំណាយ** គឺជាប្រតិបត្តិការ (transaction)ដែលធ្វើឲ្យតម្លៃសុទ្ធនៃទ្រព្យថយចុះ។ ធាតុសំខាន់ៗនៃចំណាយ រួមមាន៖ ចំណាយប្រាក់បៀវត្ស និងលាភការ (២១), ចំណាយការប្រើប្រាស់ទំនិញ និងសេវាកម្ម (២២), ចំណាយលើការប្រាក់ (២៤) ,ចំណាយលើការឧបត្ថម្ភធន (២៥), ចំណាយលើអំណោយ (២៦) ចំណាយលើឧបត្ថម្ភសង្គមកិច្ច (២៧), និង ចំណាយផ្សេងៗ(២៨)។ មិនត្រឹមតែប៉ុណ្ណោះ ចំណាយក៏ត្រូវបានធ្វើចំណាត់ថ្នាក់ ទៅតាមមុខងាររបស់រដ្ឋាភិបាលផងដែរ ដូចជា៖ ចំណាយលើសុខភាព ឬកិច្ចការពារសង្គមជាដើម។ ការទិញ ឬដោះដូរទ្រព្យសកម្មមិនមែនហិរញ្ញវត្ថុ មិនត្រូវ បានចាត់ទុកជាចំណាយឡើយ ពីព្រោះវាមិនបានធ្វើឲ្យមានការប្រែប្រួលតម្លៃសុទ្ធនៃទ្រព្យឡើយ។ ការប្រែប្រួលកើត ចេញពីប្រតិបត្តិការខាងលើនេះគឺ ការប្រែប្រួលសមាសធាតុដែលមាននៅក្នុងតារាងតុល្យភាពតែប៉ុណ្ណោះ។ ដូចគ្នា ដែរសម្រាប់ប្រាក់កម្ចីដែលបានសង ក៏មិនត្រូវបានចាត់ទុកជាចំណាយដែរ។

- 1.9. ផ្នែកទី៣នៃរបាយការណ៍ប្រតិបត្តិការហិរញ្ញវត្ថុរដ្ឋាភិបាលនេះ គឺជា**ប្រតិបត្តិការហិរញ្ញវត្ថុ** ទាំងឡាយដែលធ្វើឱ្យមានបម្រែបម្រួលទ្រព្យសកម្មហិរញ្ញវត្ថុ និងបំណុល។ ប្រតិបត្តិការហិរញ្ញវត្ថុត្រូវបានធ្វើចំណាត់ថ្នាក់ដោយផ្អែកលើដៃគូ (counterpart) ដែលបានជំពាក់ (ទាំងក្នុង និងក្រៅប្រទេស) ទាំងក្នុងទ្រព្យសកម្ម និងបំណុល។
- 1.10. បន្ថែមលើចំណាត់ថ្នាក់ខាងលើ ប្រតិបត្តិការទ្រព្យសកម្មហិរញ្ញវត្ថុ និងបំណុលក៏ត្រូវបានធ្វើចំណាត់ថ្នាក់ដោយផ្អែកលើប្រភេទឧបករណ៍ហិរញ្ញវត្ថុដែលមានដូចជា៖ រូបិយវត្ថុ មាស និងអេសឌីអា, រូបិយប័ណ្ណ និងប្រាក់បញ្ញើ, មូលបត្របំណុល, កម្ចី, ដើមទុន និងមូលនិធិភាគហ៊ុន, ធានារ៉ាប់រង សោធន និងកញ្ចប់ធានារ៉ាប់រង, ដេរីវេទីវហិរញ្ញវត្ថុ និងភាគហ៊ុនបុគ្គលិក, គណនីត្រូវទទួល/ត្រូវសងផ្សេងៗ។ មិនត្រឹមតែប៉ុណ្ណោះប្រតិបត្តិការទ្រព្យសកម្មហិរញ្ញវត្ថុ និងបំណុលក៏ត្រូវបានធ្វើចំណាត់ថ្នាក់ដោយផ្អែកលើវិស័យដែលជាដៃគូបដិភាគនៃឧបករណ៍ហិរញ្ញវត្ថុដូចជា៖ សាធារណៈហិរញ្ញវត្ថុ, សាធារណៈមិនមែនហិរញ្ញវត្ថុ, គេហកិច្ច (household) និងស្ថាប័នមិនស្វែងរកប្រាក់ចំណេញ។
- 1.11. មធ្យោបាយម្យ៉ាងទៀត នៃការធ្វើចំណាត់ថ្នាក់ប្រតិបត្តិការទ្រព្យសកម្មហិរញ្ញវត្ថុ និងបំណុល គឺដោយផ្អែកលើការកើនឡើងថ្មី ឬក៏ការជម្រុះចេញ ដែលបម្រើឱ្យគោលដៅនយោបាយ ឬក៏ផ្អែកលើការគ្រប់គ្រងសន្តិសុខភាព។ ភាពខុសគ្នានោះនៅត្រង់ថាវាមិនត្រូវបានរាប់បញ្ចូលក្នុងរបាយការណ៍ប្រតិបត្តិការហិរញ្ញវត្ថុរដ្ឋាភិបាលទេ តែវាត្រូវប្រើសម្រាប់កំណត់តុល្យភាពសារពើពន្ធ។
- 1.12. គោលនយោបាយសាធារណៈដែលទាក់ទងទៅនឹងទ្រព្យសកម្មហិរញ្ញវត្ថុ ឬបំណុលអាចត្រូវបានលើកកមកពិភាក្សាក្នុងហេតុផលផ្សេងៗ ដូចជាការជម្រុញឧស្សាហកម្មថ្មី, ជួយសង្គ្រោះសាធារណៈ, ឬក៏ជួយអាជីវកម្មណាមួយដើម្បីឱ្យមានភាពសម្បូរបែបក្នុងសេដ្ឋកិច្ច។ ប្រតិបត្តិការទាំងនេះអាចមានទម្រង់ផ្សេងៗគ្នាដូចជា៖ កម្ចី, មូលបត្រដើមទុន ឬមូលបត្របំណុលជាដើម។ ជាមួយគ្នានេះដែរ ប្រតិបត្តិការខាងលើក៏អាចមានផងដែរក្នុងទម្រង់ជាសម្បទាន។
- 1.13. ប្រតិបត្តិការទ្រព្យសកម្មហិរញ្ញវត្ថុផ្សេងៗទៀត គឺត្រូវបានសន្មតថាជាការគ្រប់គ្រងសន្តិសុខភាពឬក៏គោលបំណងផ្សេងៗដែលនេះបង្ហាញថាទ្រព្យសកម្មហិរញ្ញវត្ថុត្រូវបានគ្រប់គ្រងដោយបានទាញយកផលប្រយោជន៍ស្របតាមអត្រាទីផ្សារព្រមទាំងធានាបាននូវមូលនិធិគ្រប់គ្រាន់សម្រាប់ប្រតិបត្តិការប្រចាំថ្ងៃ ឬគ្រប់គ្រាន់ជាមួយតម្រូវការសង្គមនៅពេលខាងមុខដូចជាមូលនិធិពិសេសរបស់រដ្ឋាភិបាលជាដើម។