

# ការអនុវត្តវិធាន

ខេត្ត ឆ្នាំ២០១៩

	ទំព័រ
១. សេចក្តីសង្ខេប	១
២. តារាងប្រតិបត្តិការហិរញ្ញវត្ថុ	២
៣. តារាងប្រតិបត្តិការហិរញ្ញវត្ថុតាមចំណាត់ថ្នាក់សេដ្ឋកិច្ច	៦
៤. តារាងចំណូលថវិការដ្ឋ	៩
៥. តារាងចំណាយថវិការដ្ឋ	១៤
៦. តារាងចំណាយតាមក្រសួង	២៤
៧. តារាងការខ្ចី	២៥
៨. តារាងអំណោយ	២៧
៩. តារាងប្រតិបត្តិការហិរញ្ញប្បទានធនាគារ	២៩

# ការអនុវត្តវិភាគ ខែធ្នូឆ្នាំ២០១៩



## សេចក្តីសង្ខេប

យោងតាមការវាយតម្លៃកាលពីត្រីមាសទី៣ នៃឆ្នាំ២០១៩ សេដ្ឋកិច្ចកម្ពុជាសម្រេចបានកំណើនខ្ពស់រហូតដល់ ៧,៥% ក្នុង ឆ្នាំ២០១៨ និងបន្តរីចម្រើនរឹងមាំក្នុងអត្រា ៧,១% សម្រាប់ឆ្នាំ២០១៩។ ទន្ទឹមនេះ អតិផរណាស្ថិតនៅក្នុង កម្រិតជាមធ្យម ២,៣% ជាមួយនឹងស្ថិរភាពអត្រាប្តូរប្រាក់ក្នុងរង្វង់ ៤ ០៥៤ រៀលក្នុងមួយដុល្លារអាមេរិក ដែលបានរួម ចំណែករក្សាស្ថិរភាព ម៉ាក្រូសេដ្ឋកិច្ចយ៉ាងរឹងមាំ។

តាមទិន្នន័យផ្លូវការបឋមពីរតនាគារជាតិ នៅខែធ្នូឆ្នាំ២០១៩ រដ្ឋបាលថ្នាក់ជាតិអនុវត្តចំណូលក្នុងស្រុកសរុបចំនួន ៣ ២៤១,១២ ប៊ីលានរៀល ឬស្មើនឹង ១៦,៣៨% នៃច្បាប់ឆ្នាំ២០១៩ កើនឡើង ៦,៤៦% ធៀបនឹងខែធ្នូឆ្នាំ២០១៨ ដែល ក្នុងនោះ មានចំណូលសារពើពន្ធ ២ ៧៦៩,៩២ ប៊ីលានរៀល និងចំណូលមិនមែនសារពើពន្ធ ៤៤៣,៤៨ ប៊ីលានរៀល។ គិតមកដល់ខែធ្នូនៃឆ្នាំ២០១៩ រដ្ឋបាលថ្នាក់ជាតិប្រមូលចំណូលក្នុងស្រុកសរុបបានចំនួន ២៤ ៧៤៩,៤៦ ប៊ីលានរៀល ឬស្មើ នឹង ១២៥,០៨% នៃច្បាប់ឆ្នាំ២០១៩ បានកើនឡើង ២១,៦៧% បើធៀបនឹងរយៈពេលដូចគ្នាក្នុងឆ្នាំ២០១៨។ កំណើននេះ ត្រូវបានឆ្លុះបញ្ចាំងតាមរយៈកំណើននៃប្រភេទចំណូលសំខាន់មួយចំនួនដូចជា ចំណូលពីពន្ធប្រយោល (២៧,១២%) ចំណូលពីពន្ធពាណិជ្ជកម្មក្រៅប្រទេស (២២,៨៦%) និងចំណូលពីពន្ធផ្ទាល់ (២០,៤០%)។

រដ្ឋបាលថ្នាក់ជាតិក្នុងខែធ្នូនេះ បានអនុវត្តចំណាយសរុបចំនួន ៣ ៦២៤,៧៤ ប៊ីលានរៀល ឬស្មើនឹង ១៤,៥៨% នៃច្បាប់ឆ្នាំ២០១៩ ថយចុះ ២៤,៦៤% បើធៀបនឹងខែធ្នូឆ្នាំ២០១៨។ គិតពីដើមឆ្នាំមកដល់ខែធ្នូនេះ រដ្ឋបាល ថ្នាក់ជាតិអនុវត្តចំណាយសរុបបានចំនួន ២២ ២១១,២២ ប៊ីលានរៀល ឬស្មើនឹង ៨៩,៣៥% នៃច្បាប់ឆ្នាំ២០១៩ បានថមថយប្រមាណ ០,០៩% បើធៀបនឹងរយៈពេលដូចគ្នាក្នុងឆ្នាំ២០១៨។ ក្នុងរយៈពេលមួយឆ្នាំនេះ ចំណាយចរន្ត អនុវត្តបានចំនួន ១៥ ២៣៩,៤៣ ប៊ីលានរៀល បានថយចុះ ១,១១% បើធៀបនឹងរយៈពេលដូចគ្នាក្នុងឆ្នាំ២០១៨ ក្នុង នោះរួមមាន ចំណាយបៀវត្ស ៧ ៧១៦,៥០ ប៊ីលានរៀល និងចំណាយផ្សេងៗ ៧ ០៨១,៤៣ ប៊ីលានរៀល។

សរុបមក យោងតាមទិន្នន័យបឋមនេះ បើធៀបនឹងរយៈពេលដូចគ្នាក្នុងឆ្នាំ២០១៨ បានបង្ហាញឱ្យឃើញថា ការប្រមូលចំណូល មានភាពល្អប្រសើរក្នុងកំណើន ២១,៦៧% ចំណែកការអនុវត្តចំណាយរបស់រដ្ឋបាលថ្នាក់ជាតិ វិញមានការថមថយក្នុងរង្វង់ ០,០៩% ដោយសារតែមានភាពយឺតយ៉ាវក្នុងការអនុវត្ត, ការកត់ត្រាចំណាយមូលធន និង ការថយចុះក្នុងការអនុវត្តចំណាយចរន្តក្នុងអត្រាប្រមាណ ១,១១%។ ជាលទ្ធផល គិតត្រឹមខែធ្នូឆ្នាំ២០១៩ តុល្យភាព ថវិកាចរន្តមានអតិរេកសាច់ប្រាក់ចំនួន ៩ ៣២៨,៤០ ប៊ីលានរៀល និងតុល្យភាពថវិកាសរុបមានអតិរេកសាច់ប្រាក់ចំនួន ២ ៥៣៨,២៥ ប៊ីលានរៀល។



**តារាងប្រតិបត្តិការហិរញ្ញវត្ថុឆ្នាំ ២០១៩**

បរិយាយ	ច្បាប់ថវិកា ឆ្នាំ ២០១៩	ការអនុវត្ត /ច្បាប់	សរុប ការអនុវត្ត	មករា ១៩	កុម្ភៈ ១៩	មីនា ១៩	មេសា ១៩	ឧសភា ១៩	មិថុនា ១៩	កក្កដា ១៩	សីហា ១៩	កញ្ញា ១៩	តុលា ១៩	វិច្ឆិកា ១៩	ធ្នូ ១៩
<b>I. ចំណូលក្នុងប្រទេស</b>	19,786.26	125.08%	24,749.47	1,501.25	1,409.31	2,186.93	2,279.03	1,962.97	2,115.14	2,091.20	2,142.21	2,131.10	1,866.68	1,822.54	3,241.12
<b>១. ចំណូលចរន្ត</b>	19,593.11	125.39%	24,567.83	1,501.25	1,405.98	2,159.60	2,270.15	1,962.84	2,089.17	2,066.27	2,136.52	2,106.38	1,843.00	1,813.26	3,213.40
<b>ក. ចំណូលពន្ធ</b>	16,879.00	128.04%	21,612.62	1,429.02	1,279.81	1,815.45	2,115.09	1,793.93	1,754.47	1,712.70	1,832.98	1,869.37	1,609.84	1,630.03	2,769.92
<b>ចំណូលពន្ធក្នុងស្រុក</b>	14,468.00	129.25%	18,699.72	1,201.42	1,096.04	1,607.39	1,871.55	1,560.27	1,513.12	1,456.36	1,553.91	1,623.79	1,373.64	1,383.71	2,458.53
ពន្ធផ្តាល់ (ពន្ធលើផលទុន ប្រាក់ចំណេញ)	4,330.00	112.87%	4,887.12	250.81	210.61	541.93	816.80	486.81	308.52	302.76	300.92	304.08	256.22	280.47	827.18
ពន្ធប្រយោល	10,138.00	136.25%	13,812.60	950.61	885.42	1,065.45	1,054.74	1,073.46	1,204.59	1,153.61	1,253.00	1,319.71	1,117.42	1,103.24	1,631.36
ក្នុងនោះ៖ អាករពិសេសលើទំនិញមួយចំនួន	900.00	111.49%	1,003.38	65.09	77.08	70.07	70.05	100.13	90.13	70.08	90.13	80.13	80.21	80.12	130.14
អាករពិសេសលើទំនិញមួយចំនួនរបបតំបន់ (សហ)	3,152.00	169.64%	5,347.18	380.81	339.66	389.24	440.56	444.78	457.53	476.55	501.81	481.40	450.03	444.10	540.70
អាករពិសេសលើសេវាមួយចំនួន	85.00	111.97%	95.17	4.57	6.69	4.59	1.66	5.91	6.85	5.85	7.90	7.96	7.66	7.68	27.86
ចំណូលសារពើពន្ធផ្សេងៗទៀត	99.50	173.90%	173.03	6.79	6.43	13.11	16.47	5.86	13.71	12.55	11.65	10.84	14.12	10.06	51.43
<b>ចំណូលពន្ធលើពាណិជ្ជកម្មក្រៅប្រទេស</b>	2,411.00	120.82%	2,912.90	227.60	183.77	208.07	243.54	233.67	241.35	256.34	279.07	245.58	236.20	246.32	311.39
ពន្ធនិងអាករលើការនាំចូល	2,361.00	121.28%	2,863.40	223.07	180.96	203.60	239.48	228.03	237.71	252.53	274.65	242.17	232.44	242.46	306.30
ក្នុងនោះ៖ - ពន្ធគយពីការនាំចូលទំនិញផ្សេងៗ (លើកលែងតែប្រេងឥន្ធនៈ)	1,563.00	133.16%	2,081.31	166.07	129.94	150.01	168.82	180.11	181.47	201.95	207.78	181.05	179.99	158.73	175.39
- ពន្ធគយលើផលិតផលគេលសិលា	340.00	91.11%	309.76	20.80	20.79	19.28	30.02	17.84	24.22	21.15	28.17	22.81	25.44	30.66	48.57
- អាករបន្ថែមលើផលិតផលគេលសិលាសម្រាប់ថែទាំផ្លូវថ្នល់	342.00	112.03%	383.13	24.35	21.33	17.61	35.56	24.42	24.98	24.34	31.81	32.05	22.16	48.26	76.25
- ពន្ធនាំចូលទំនិញផ្សេងៗផ្សេងទៀត	5.50	200.00%	11.00	-	-	6.37	-	-	2.18	-	-	2.45	-	-	-
ពន្ធនិងអាករលើការនាំចេញ	50.00	99.01%	49.50	4.53	2.81	4.47	4.06	5.64	3.64	3.81	4.42	3.41	3.77	3.87	5.09
ក្នុងនោះ៖ - អាករលើការនាំចេញលើ	10.00	84.03%	8.40	0.90	0.41	1.47	1.43	1.17	0.84	0.48	0.60	0.50	0.40	0.04	0.17
- អាករលើការនាំចេញកៅស៊ូ	33.00	99.55%	32.85	2.69	1.58	2.33	2.04	1.92	2.08	2.81	3.36	2.80	3.19	3.67	4.38
- អាករលើការនាំចេញទំនិញផ្សេងៗ	6.50	115.74%	7.52	0.86	0.77	0.61	0.54	2.45	0.52	0.47	0.42	0.09	0.16	0.13	0.50
<b>ខ ចំណូលមិនមែនពន្ធ</b>	2,714.11	108.88%	2,955.20	72.23	126.17	344.14	155.06	168.91	334.70	353.57	303.54	237.01	233.15	183.23	443.48
<b>ផលទុននៃទ្រព្យសម្បត្តិរដ្ឋ</b>	127.42	207.53%	264.42	3.03	4.38	169.96	9.17	8.67	16.18	8.50	15.98	5.70	7.90	6.16	8.80
ផលនៃសម្បទាននិងការជួលដីធ្លី	106.17	88.26%	93.70	3.03	4.38	4.06	7.17	6.17	15.86	8.50	15.98	5.70	7.90	6.16	8.80
ផលទុនពីសហគ្រាសសាធារណៈ	21.25	803.38%	170.72	-	-	165.90	2.00	2.50	0.32	-	-	-	-	-	-
<b>ផលទុនពីការលក់ ជួលទ្រព្យសម្បត្តិ និងសេវាកម្ម</b>	2,295.83	104.99%	2,410.32	67.39	119.63	143.69	121.99	135.04	274.18	332.06	259.05	207.34	187.60	169.44	392.91
ផលទុនតាមវិស័យ	955.98	78.66%	751.94	45.89	50.13	4.41	79.73	17.77	120.60	55.70	91.39	82.16	35.87	55.98	112.31
ការលក់ទ្រព្យសម្បត្តិរដ្ឋនៃរដ្ឋបាលសាធារណៈ	103.67	138.21%	143.28	6.60	9.76	10.35	10.60	11.38	14.26	10.30	20.42	4.30	13.52	9.49	22.30
ផលពីការគ្រប់គ្រងរដ្ឋបាល	806.24	119.28%	961.68	11.87	52.69	121.19	13.07	83.88	102.31	88.44	87.55	79.80	94.53	71.29	155.06
ការផ្តល់សេវាកម្ម	75.10	137.77%	103.46	2.81	2.60	2.71	12.32	9.30	12.87	11.08	9.15	11.31	5.71	3.65	19.92
កម្រៃប្រតិបត្តិការផ្សេងៗទៀត	322.16	130.75%	421.21	0.06	3.92	4.12	4.29	10.26	15.90	162.33	48.93	28.35	34.64	27.94	80.45
ការជួលទ្រព្យសម្បត្តិរដ្ឋ	32.69	87.98%	28.76	0.16	0.53	0.91	1.97	2.44	8.24	4.21	1.60	1.41	3.32	1.08	2.87
<b>ចំណូលមិនមែនពន្ធផ្សេងៗ</b>	290.86	96.42%	280.46	1.82	2.16	30.49	23.90	25.21	44.34	13.01	28.51	23.97	37.65	7.63	41.77
ក្នុងនោះ៖ - ផលផ្សេងៗទៀត	-	...	40.67	1.50	0.14	1.62	20.57	4.42	-	-	0.82	5.81	0.06	-	5.71
<b>២. ចំណូលមូលធន</b>	193.15	94.04%	181.64	-	3.33	27.33	8.88	0.13	25.96	24.93	5.70	24.72	23.68	9.28	27.72

**តារាងប្រតិបត្តិការហិរញ្ញវត្ថុឆ្នាំ ២០១៩**

បរិយាយ	ច្បាប់ថវិកា ឆ្នាំ ២០១៩	ការអនុវត្ត /ច្បាប់	សរុប ការអនុវត្ត	មករា ១៩	កុម្ភៈ ១៩	មីនា ១៩	មេសា ១៩	ឧសភា ១៩	មិថុនា ១៩	កក្កដា ១៩	សីហា ១៩	កញ្ញា ១៩	តុលា ១៩	វិច្ឆិកា ១៩	ធ្នូ ១៩
<b>អចលកម្មហិរញ្ញវត្ថុផ្សេងៗ</b>	193.15	94.04%	181.64	-	3.33	27.33	8.88	0.13	25.96	24.93	5.70	24.72	23.68	9.28	27.72
<b>II. ចំណាយសរុប</b>	24,859.08	89.35%	22,211.22	1,230.29	1,044.17	1,875.94	1,432.65	1,634.04	1,930.89	2,087.15	1,700.02	1,599.32	2,174.13	1,877.88	3,624.74
<b>១. ចំណាយបច្ចេកទេស</b>	16,827.28	90.56%	15,239.43	962.17	896.42	1,266.80	1,021.94	1,194.54	1,388.39	1,406.70	1,284.46	1,336.69	1,410.09	1,132.17	1,939.07
<b>ក. ចំណាយប្រចាំថ្ងៃ</b>	7,862.54	98.14%	7,716.50	574.88	551.44	693.87	557.40	617.91	735.74	727.65	693.28	681.07	653.42	636.15	593.69
បន្តបុគ្គលិក (រដ្ឋបាល រដ្ឋបាល)	4,582.00	97.28%	4,457.44	315.82	294.66	346.13	384.81	354.97	465.97	450.65	387.67	406.53	365.71	368.15	316.38
ក្នុងនោះ៖ ប្រាក់ខែមន្ត្រីរដ្ឋបាល	4.33	93.24%	4.04	1.17	-	-	0.86	0.04	1.02	-	0.04	0.59	(0.03)	0.05	0.30
បន្តបុគ្គលិក (ផ្នែកសន្តិសុខនិងការពារជាតិ)	3,280.54	99.35%	3,259.06	259.06	256.78	347.74	172.59	262.95	269.77	277.01	305.61	274.53	287.71	268.00	277.31
<b>ខ. ចំណាយចំណែកប្រចាំថ្ងៃ</b>	8,964.74	83.92%	7,522.93	387.29	344.97	572.93	464.55	576.63	652.64	679.05	591.17	655.62	756.67	496.02	1,345.38
<b>- ការទិញ</b>	1,617.94	68.51%	1,108.52	15.69	123.99	22.07	69.31	105.95	77.77	132.86	154.92	103.61	102.99	100.89	98.48
សម្ភារៈ ផ្គត់ផ្គង់ថែទាំ	283.27	48.66%	137.85	1.94	2.04	3.57	5.37	4.03	10.18	11.65	52.30	8.26	11.71	11.68	15.12
សម្ភារៈ ផ្គត់ផ្គង់ផ្នែករដ្ឋបាល	232.89	69.56%	161.99	1.13	1.24	3.82	5.69	3.79	14.69	34.33	19.83	20.57	18.21	13.64	25.04
<b>ស្បៀងអាហារ និង ជលិតផលកសិកម្ម</b>	158.47	97.94%	155.20	-	35.63	0.26	30.81	1.04	6.58	33.38	4.49	4.58	28.12	5.33	4.99
សំលៀកបំពាក់ និង ការកុបតែង	166.65	41.43%	69.05	3.69	0.01	0.66	0.46	0.68	3.73	12.18	1.31	3.33	2.25	39.59	1.15
សម្ភារៈ តូចតាច សម្ភារៈ និង សម្ភារៈ ហិក្វារ	459.90	70.99%	326.46	8.64	81.00	8.24	16.08	9.27	27.34	29.59	34.35	31.43	24.75	19.67	36.11
<b>ថាមពល និង ទឹក</b>	165.95	68.24%	113.23	0.30	4.08	5.08	10.77	5.16	14.53	10.33	21.01	7.59	13.40	9.72	11.25
សម្ភារៈ ហិក្វារថែទាំសុខភាព	147.67	97.18%	143.50	-	-	0.30	0.14	81.97	0.39	1.40	21.23	27.69	4.35	1.24	4.79
សម្ភារៈ ផ្គត់ផ្គង់ផ្សេងៗ	3.17	39.14%	1.24	-	-	0.13	-	-	0.32	-	0.40	0.16	0.20	0.01	0.02
<b>- សេវាកម្ម</b>	1,730.70	71.49%	1,237.29	28.86	26.10	54.96	73.21	79.09	92.18	110.60	100.01	104.95	147.03	174.31	245.99
ក្នុងនោះ៖ ថ្លៃឈ្នួល និង បន្ត (អសម្ភារៈ)	23.07	88.21%	20.35	1.92	7.15	0.47	2.03	0.68	3.11	0.43	0.04	2.90	0.42	0.56	0.64
ការថែទាំ និង ជួសជុល	871.27	67.01%	583.83	3.81	1.03	12.94	17.85	13.35	26.05	36.70	46.25	60.38	86.75	108.68	170.02
<b>- បន្តហិរញ្ញវត្ថុ</b>	525.09	84.08%	441.50	62.61	55.38	43.09	10.32	23.18	7.17	74.44	72.01	27.66	19.70	15.15	30.80
ក្នុងនោះ៖ - ការប្រាក់នៃបំណុលក្នុងប្រទេស	-	...	0.17	-	-	-	-	0.17	-	-	-	-	-	-	-
- ការប្រាក់នៃបំណុលក្រៅប្រទេស	525.09	69.44%	364.60	62.61	50.12	38.40	9.58	6.98	1.83	69.09	65.96	22.32	14.32	3.82	19.56
<b>- អត្ថប្រយោជន៍សង្គម</b>	1,983.79	90.30%	1,791.37	72.89	92.28	187.07	81.63	263.04	189.44	87.85	180.03	201.30	146.38	134.15	155.30
ក្នុងនោះ៖ - អត្ថប្រយោជន៍សន្តិសុខសង្គម	868.87	102.97%	894.68	66.59	66.18	105.66	37.04	71.71	148.99	-	81.44	78.39	80.39	75.87	82.43
- ចំណូលសង្គមដល់ប្រជាពលរដ្ឋ	914.18	82.49%	754.07	4.58	19.20	70.51	32.14	183.62	24.40	75.39	86.09	111.69	54.76	39.63	52.07
- ឧបត្ថម្ភដល់អង្គការដែលមានលក្ខណៈសង្គមនិងវប្បធម៌	139.50	80.86%	112.80	1.67	6.63	10.31	12.35	7.61	10.09	9.44	12.38	5.87	8.19	17.13	11.10
- អត្ថប្រយោជន៍សង្គមផ្សេងទៀត	11.21	100.00%	11.21	-	-	-	-	-	5.60	2.80	-	2.80	-	-	-
<b>- ទុបត្តម្ភធន</b>	1,552.86	159.37%	2,474.84	207.11	15.47	153.77	218.57	99.61	209.60	255.12	73.89	57.26	316.44	69.81	798.18
<b>- ចំណាយមិនមែនប្រើប្រាស់ផ្សេងៗ</b>	1,554.35	30.20%	469.40	0.13	31.75	111.97	11.51	5.76	76.48	18.17	10.31	160.85	24.12	1.71	16.64
ក្នុងនោះ៖ - ចំណាយមិនបានគ្រោងទុក(ចំណាយត្រៀមបម្រុង)	1,019.01	0.00%	-	-	-	-	-	-	-	-	-	-	-	-	-
- ចំណាយមិនបានគ្រោងទុក(ចំណាយផ្សេងៗ)	50.00	0.00%	-	-	-	-	-	-	-	-	-	-	-	-	-
<b>២. ចំណាយមូលដ្ឋាន</b>	8,031.80	86.80%	6,971.79	268.11	147.76	609.14	410.71	439.50	542.51	680.45	415.56	262.63	764.05	745.71	1,685.66
<b>វិនិយោគដោយហិរញ្ញប្បទាន ខាងក្នុង (ឥតប្រាក់)</b>	2,708.03	109.63%	2,968.85	-	55.13	126.65	122.54	127.92	159.12	217.90	135.09	96.41	587.54	581.34	759.21

តារាងប្រតិបត្តិការហិរញ្ញវត្ថុ ២០១៩

បរិយាយ	ច្បាប់ថវិកា ឆ្នាំ ២០១៩	ការអនុវត្ត /ច្បាប់	សរុប ការអនុវត្ត	មករា ១៩	កុម្ភៈ ១៩	មីនា ១៩	មេសា ១៩	ឧសភា ១៩	មិថុនា ១៩	កក្កដា ១៩	សីហា ១៩	កញ្ញា ១៩	តុលា ១៩	វិច្ឆិកា ១៩	ធ្នូ ១៩
អចលនវត្ថុប្រតិបត្តិ	2,708.03	63.61%	1,722.70	-	55.13	126.65	122.54	127.92	159.12	217.46	135.09	80.08	219.56	210.03	269.10
ការវិនិយោគ	-	...	23.69	-	-	-	-	-	-	0.44	-	16.32	-	5.10	1.83
<b>វិនិយោគដោយហិរញ្ញប្បទាន ខាងក្រៅ (គម្រោង)</b>	<b>5,323.77</b>	<b>75.19%</b>	<b>4,002.94</b>	<b>268.11</b>	<b>92.62</b>	<b>482.49</b>	<b>288.17</b>	<b>311.58</b>	<b>383.39</b>	<b>462.55</b>	<b>280.47</b>	<b>166.22</b>	<b>176.51</b>	<b>164.37</b>	<b>926.45</b>
តុល្យភាព ចរន្ត និងភាព/អតិរេក (I.I-II.I)	2,765.83	337.27%	9,328.40	539.08	509.57	892.80	1,248.20	768.30	700.79	659.57	852.06	769.69	432.91	681.10	1,274.33
តុល្យភាព សរុប និងភាព/អតិរេក (I-II)	(5,072.82)	...	2,538.25	270.96	365.14	310.99	846.38	328.93	184.24	4.04	442.19	531.78	(307.46)	(55.34)	(383.62)
<b>តុល្យភាព ចរន្ត និងភាព/អតិរេក (សាច់ប្រាក់)</b>	<b>2,765.83</b>	<b>337.27%</b>	<b>9,328.40</b>	<b>539.08</b>	<b>509.57</b>	<b>892.80</b>	<b>1,248.20</b>	<b>768.30</b>	<b>700.79</b>	<b>659.57</b>	<b>852.06</b>	<b>769.69</b>	<b>432.91</b>	<b>681.10</b>	<b>1,274.33</b>
<b>III. ហិរញ្ញប្បទាន</b>	<b>5,072.82</b>	<b>-50.04%</b>	<b>(2,538.25)</b>	<b>(270.96)</b>	<b>(365.14)</b>	<b>(310.99)</b>	<b>(846.38)</b>	<b>(328.93)</b>	<b>(184.24)</b>	<b>(4.04)</b>	<b>(442.19)</b>	<b>(531.78)</b>	<b>307.46</b>	<b>55.34</b>	<b>383.62</b>
<b>១. ហិរញ្ញប្បទានពីរដ្ឋាភិបាល</b>	<b>4,667.82</b>	<b>75.85%</b>	<b>3,540.36</b>	<b>240.11</b>	<b>85.54</b>	<b>327.12</b>	<b>263.40</b>	<b>235.17</b>	<b>396.95</b>	<b>422.72</b>	<b>84.85</b>	<b>101.19</b>	<b>107.22</b>	<b>270.67</b>	<b>1,005.42</b>
<b>ក. រដ្ឋប្រថាប់ថវិកា</b>	<b>250.00</b>	<b>171.31%</b>	<b>428.28</b>	<b>-</b>	<b>-</b>	<b>-</b>	<b>-</b>	<b>-</b>	<b>20.47</b>	<b>69.47</b>	<b>6.94</b>	<b>29.06</b>	<b>-</b>	<b>126.36</b>	<b>175.99</b>
- អំណោយ-ទ្រទ្រង់ថវិកា	125.00	134.72%	168.40	-	-	-	-	-	-	6.01	4.34	18.30	-	126.36	13.39
- ទ្រទ្រង់ចំណាយមូលធន	125.00	134.72%	168.40	-	-	-	-	-	-	6.01	4.34	18.30	-	126.36	13.39
អំណោយពីទ្រព្យសម្រាប់ចំណាយវិនិយោគ	125.00	134.72%	168.40	-	-	-	-	-	-	6.01	4.34	18.30	-	126.36	13.39
- កម្ចី និង បំណុលពាក់ព័ន្ធ-ការគាំទ្រថវិកា	125.00	207.91%	259.89	-	-	-	-	-	20.47	63.46	2.60	10.76	-	-	162.60
- កម្ចីបរទេស	125.00	207.91%	259.89	-	-	-	-	-	20.47	63.46	2.60	10.76	-	-	162.60
ការខ្ចីប្រាក់ប្រទេស- ពហុភាគី	125.00	207.91%	259.89	-	-	-	-	-	20.47	63.46	2.60	10.76	-	-	162.60
<b>ខ. ជំនួយការប្រទេសអភិវឌ្ឍន៍</b>	<b>5,323.77</b>	<b>75.06%</b>	<b>3,995.99</b>	<b>261.74</b>	<b>150.56</b>	<b>472.00</b>	<b>306.69</b>	<b>269.73</b>	<b>385.79</b>	<b>461.41</b>	<b>275.46</b>	<b>153.74</b>	<b>168.17</b>	<b>164.24</b>	<b>926.45</b>
<b>១១. ចំណាយ</b>	<b>5,323.77</b>	<b>75.19%</b>	<b>4,002.94</b>	<b>268.11</b>	<b>92.62</b>	<b>482.49</b>	<b>288.17</b>	<b>311.58</b>	<b>383.39</b>	<b>462.55</b>	<b>280.47</b>	<b>166.22</b>	<b>176.51</b>	<b>164.37</b>	<b>926.45</b>
- អំណោយ	1,064.75	100.00%	1,064.75	88.73	88.73	88.73	88.73	88.73	88.73	88.73	88.73	88.73	88.73	88.73	88.73
អំណោយទ្រព្យសម្រាប់ចំណាយវិនិយោគ	1,064.75	100.00%	1,064.75	88.73	88.73	88.73	88.73	88.73	88.73	88.73	88.73	88.73	88.73	88.73	88.73
- ការខ្ចីប្រាក់ និង បំណុលប្រហាក់ប្រហែល	4,259.02	68.99%	2,938.19	179.39	3.89	393.76	199.44	222.85	294.66	373.82	191.74	77.49	87.78	75.64	837.73
- ការខ្ចីបរទេស	4,259.02	68.99%	2,938.19	179.39	3.89	393.76	199.44	222.85	294.66	373.82	191.74	77.49	87.78	75.64	837.73
ការខ្ចីប្រាក់ប្រទេស- ពហុភាគី	4,259.02	21.81%	929.04	60.31	(27.44)	136.85	64.46	105.11	55.98	50.52	52.91	55.70	57.08	36.48	281.08
ការខ្ចីប្រាក់ប្រទេស- ទ្រព្យសម្រាប់	-	...	2,009.15	119.07	31.33	256.91	134.98	117.74	238.67	323.30	138.83	21.79	30.70	39.17	556.64
<b>១២. មិនទាន់ចំណាយ</b>		...	(6.95)	(6.37)	57.93	(10.49)	18.52	(41.85)	2.40	(1.14)	(5.01)	(12.47)	(8.34)	(0.13)	-
<b>ក. វិនិយោគបំណុលបរទេស</b>	<b>(905.95)</b>	<b>...</b>	<b>(883.92)</b>	<b>(21.63)</b>	<b>(65.01)</b>	<b>(144.88)</b>	<b>(43.29)</b>	<b>(34.56)</b>	<b>(9.31)</b>	<b>(108.16)</b>	<b>(197.55)</b>	<b>(81.62)</b>	<b>(60.95)</b>	<b>(19.93)</b>	<b>(97.02)</b>
<b>២. ហិរញ្ញប្បទានក្នុងស្រុក</b>	<b>4,050.00</b>	<b>-1.44%</b>	<b>(58.16)</b>	<b>(3.98)</b>	<b>(50.41)</b>	<b>9.96</b>	<b>(3.20)</b>	<b>(8.25)</b>	<b>3.82</b>	<b>1.89</b>	<b>2.64</b>	<b>7.32</b>	<b>(28.87)</b>	<b>10.92</b>	<b>-</b>
<b>ក. ហិរញ្ញប្បទានសាធារណៈ</b>	<b>4,050.00</b>	<b>-32.29%</b>	<b>(1,307.65)</b>	<b>1.14</b>	<b>(50.31)</b>	<b>(8.79)</b>	<b>(707.79)</b>	<b>(227.31)</b>	<b>27.42</b>	<b>(3.02)</b>	<b>2.17</b>	<b>(216.70)</b>	<b>(109.35)</b>	<b>(15.12)</b>	<b>-</b>
- បញ្ជីបញ្ជីបញ្ជី	4,050.00	-32.29%	(1,307.65)	1.14	(50.31)	(8.79)	(707.79)	(227.31)	27.42	(3.02)	2.17	(216.70)	(109.35)	(15.12)	-
ក. គំណិតគណនី រវាង ធនាគារជាតិ និង ស.ប.វ	...	...	1,249.50	(5.12)	(0.10)	18.75	704.59	219.06	(23.60)	4.91	0.47	224.02	80.48	26.04	-
កំហុស-លំអៀង	...	...	0.01	(0.00)	0.00	-	0.00	(0.00)	0.00	-	(0.00)	0.00	(0.00)	0.00	(0.00)
អត្រាប្តូរប្រាក់ រៀល/ ដុល្លារ	...	...		4,011.00	4,003.00	4,015.00	4,050.00	4,062.00	4,066.00	4,086.00	4,088.00	4,095.00	4,048.00	4,065.00	4,075.00
<b>ចំណូលរាជធានីខេត្ត</b>	<b>1,476.95</b>	<b>174.88%</b>	<b>2,582.90</b>	<b>154.85</b>	<b>124.77</b>	<b>241.73</b>	<b>122.36</b>	<b>147.56</b>	<b>262.32</b>	<b>240.12</b>	<b>204.55</b>	<b>203.71</b>	<b>263.36</b>	<b>285.64</b>	<b>331.93</b>
ក្នុងនោះ ÷ ចំណូលពន្ធ	1,351.62	136.77%	1,848.60	119.61	119.24	124.00	119.89	102.32	146.83	200.26	183.96	193.77	227.51	256.31	54.91
ចំណូលមិនមែនពន្ធ	41.52	63.89%	26.53	2.40	1.64	2.25	1.52	3.62	1.29	2.59	4.60	1.75	1.57	1.73	1.57

**តារាងប្រតិបត្តិការហិរញ្ញវត្ថុឆ្នាំ ២០១៩**

បរិយាយ	ច្បាប់ថវិកា ឆ្នាំ ២០១៩	ការអនុវត្ត /ច្បាប់	សរុប ការអនុវត្ត	មករា ១៩	កុម្ភៈ ១៩	មីនា ១៩	មេសា ១៩	ឧសភា ១៩	មិថុនា ១៩	កក្កដា ១៩	សីហា ១៩	កញ្ញា ១៩	តុលា ១៩	វិច្ឆិកា ១៩	ធ្នូ ១៩
ការផ្ទេរ/ប្រាក់ពីថ្នាក់ជាតិ	83.81	844.52%	707.77	32.85	3.89	115.48	0.95	41.62	114.19	37.27	16.00	8.19	34.29	27.60	275.45
<b>ចំណាយរាជធានីខេត្ត</b>	<b>1,091.03</b>	<b>159.75%</b>	<b>1,742.96</b>	<b>25.27</b>	<b>60.00</b>	<b>119.58</b>	<b>88.34</b>	<b>139.08</b>	<b>51.71</b>	<b>135.69</b>	<b>93.69</b>	<b>117.89</b>	<b>117.15</b>	<b>157.98</b>	<b>636.57</b>
ក្នុងនោះ៖ ចំណាយបៀវត្ស	79.01	97.29%	76.87	1.89	6.76	5.85	7.30	6.37	6.75	6.57	6.43	5.79	6.26	6.66	10.24
ចំណាយមិនមែនបៀវត្ស	692.32	190.29%	1,317.40	20.06	45.51	94.03	77.21	119.95	36.91	115.75	70.98	44.43	104.99	121.63	465.97
ចំណាយវិនិយោគ	319.70	109.07%	348.70	3.32	7.73	19.70	3.84	12.77	8.05	13.37	16.28	67.68	5.91	29.69	160.37
តុល្យភាព រាជធានីខេត្ត	385.91	217.65%	839.94	129.58	64.77	122.15	34.02	8.48	210.61	104.43	110.86	85.82	146.21	127.66	(304.65)
វិភាគទានពី កាស៊ីណូ និង ភ្នាក់ងារ	229.02	142.12%	325.48	-	-	-	-	-	11.19	155.22	42.34	17.99	18.62	23.07	57.06

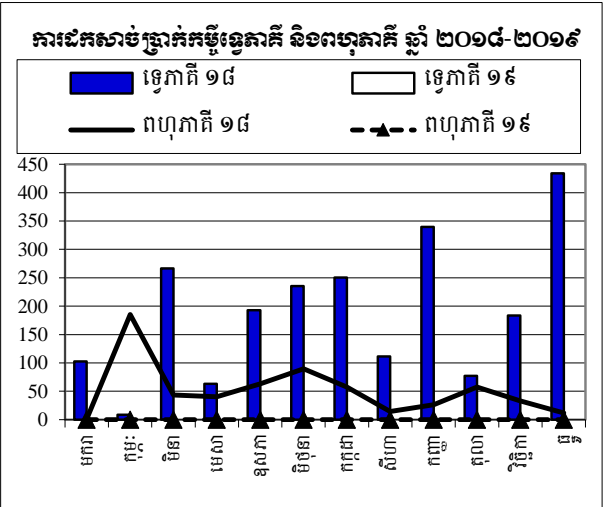
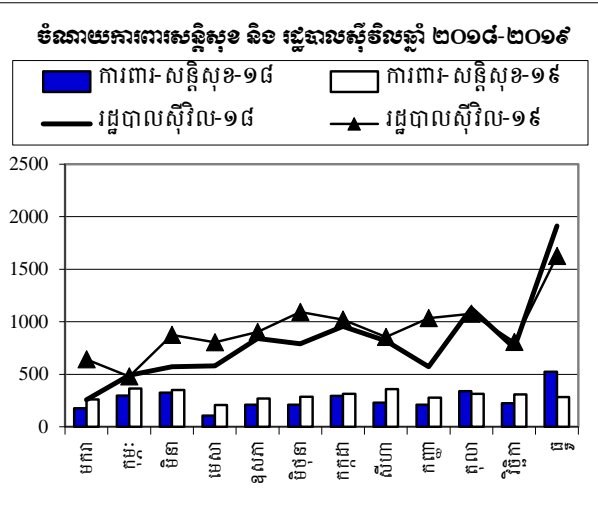
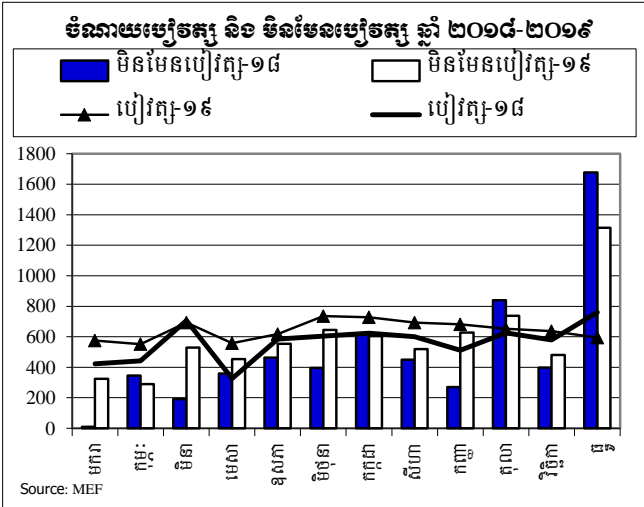
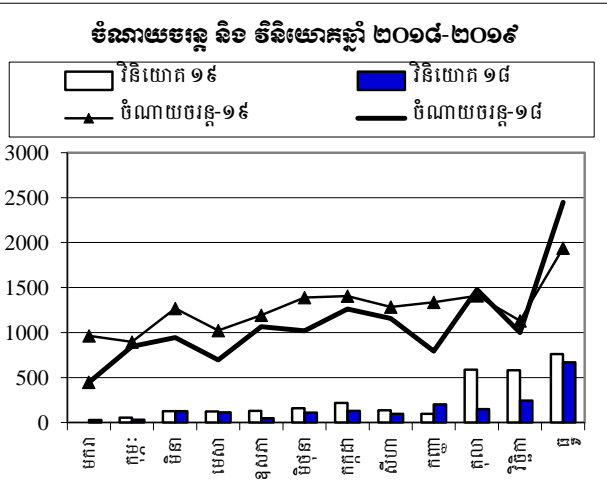
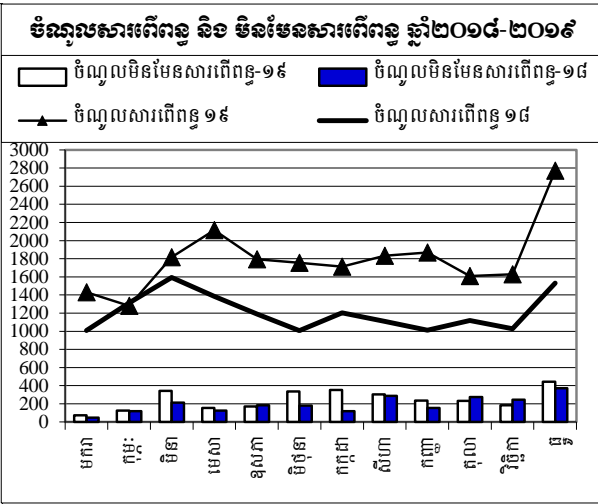
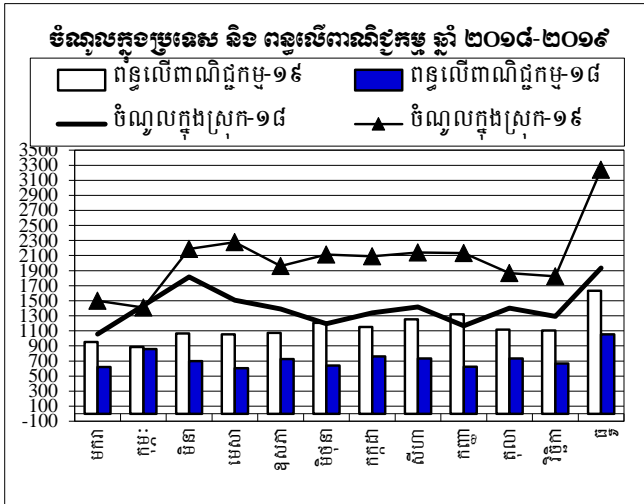
ថ្ងៃ ខែ ឆ្នាំកុរ ឯកស័ក ព.ស. ២៥៦៣  
 រាជធានីភ្នំពេញ ថ្ងៃទី ខែ ឆ្នាំ២០១៩  
**អគ្គនាយក**  
**អគ្គនាយកដ្ឋានគោលនយោបាយ**

ថ្ងៃ ខែ ឆ្នាំកុរ ឯកស័ក ព.ស. ២៥៦៣  
 រាជធានីភ្នំពេញ ថ្ងៃទី ខែ ឆ្នាំ២០១៩  
**ប្រធាននាយកដ្ឋាន**  
**នាយកដ្ឋានស្តីពី និងវិភាគសេដ្ឋកិច្ច**

ថ្ងៃ ខែ ឆ្នាំកុរ ឯកស័ក ព.ស. ២៥៦៣  
 រាជធានីភ្នំពេញ ថ្ងៃទី ខែ ឆ្នាំ២០១៩  
**ប្រធានការិយាល័យ**  
**ស្តីពីហិរញ្ញវត្ថុសាធារណៈ**

# ការប្រៀបធៀបការអនុវត្តថវិកា ឆ្នាំ ២០១៨-២០១៩

គិតជា ម៉ឺលានរៀល



Source: MEF





**ចំណាំ**



ស្តង់ដារស្ថិតិហិរញ្ញវត្ថុ (TOFE) ខែធ្នូ ឆ្នាំ២០១៩ ត្រូវបានរៀបចំដោយផ្អែកលើទិន្នន័យបណ្តោះអាសន្នដែលទទួលបានតាមកាលបរិច្ឆេទដូចខាងក្រោម៖

- ១. ទិន្នន័យចំណូលរដ្ឋបាលថ្នាក់ជាតិ (ក្រសួង ស្ថាប័ន អង្គភាព និងមន្ទីរជំនាញក្រោមឱវាទ) ត្រឹមថ្ងៃទី២០ មករា ២០
- ២. ទិន្នន័យចំណាយរដ្ឋបាលថ្នាក់ជាតិ (ក្រសួង ស្ថាប័ន អង្គភាព និងមន្ទីរជំនាញក្រោមឱវាទ) ត្រឹមថ្ងៃទី២០ មករា ២០
- ៣. ទិន្នន័យកម្ចី ពហុភាគី ទ្វេភាគី និងអំណោយត្រឹមថ្ងៃទី១៥ មករា ២០
- ៤. ទិន្នន័យគណនីរដ្ឋាភិបាល (Credit Bank) បានពីធនាគារជាតិ គិតត្រឹមថ្ងៃទី០៩ មករា ២០

ទិន្នន័យស្ថិតិហិរញ្ញវត្ថុ (TOFE) នឹងត្រូវបានធ្វើបច្ចុប្បន្នភាពនៅពេលចេញផ្សាយខែបន្ទាប់។

