

# ការអនុវត្តវិធានស្តីពី

ខែមករា ឆ្នាំ២០២០

	ទំព័រ
១. សេចក្តីសង្ខេប	១
២. តារាងប្រតិបត្តិការហិរញ្ញវត្ថុ	២
៣. តារាងចំណាយតាមក្រសួង	៦

# ការអនុវត្តវិភាគ ខែមករាឆ្នាំ២០២០



## សេចក្តីសង្ខេប

សេដ្ឋកិច្ចកម្ពុជា ត្រូវបានប៉ាន់ស្មានថានឹងសម្រេចបានកំណើនក្នុងអត្រា ៧.១% ក្នុងឆ្នាំ២០១៩ ដែលទ្រទ្រង់ដោយកំណើន ល្អប្រសើរនៃវិស័យសេវាកម្ម និងវិស័យឧស្សាហកម្ម ខណៈដែលកំណើនក្នុងវិស័យកសិកម្ម មានការធ្លាក់ចុះ។ ដោយឡែកក្នុងឆ្នាំ២០២០ ជាមួយនឹងការរំពឹងទុកនៃកំណើនថយចុះសេដ្ឋកិច្ចពិភពលោក និងដៃគូពាណិជ្ជកម្មសំខាន់ៗរបស់កម្ពុជា, សេដ្ឋកិច្ចកម្ពុជាត្រូវបានប៉ាន់ស្មានថា នឹងមានកំណើនថយចុះក្នុងអត្រាប្រមាណ ៦.១% ដោយសារការថយចុះកំណើននៃវិស័យកាត់ដេរ, វិស័យសំណង់ និងអចលនទ្រព្យ, វិស័យសណ្ឋាគារ និងភោជនីយដ្ឋាន ព្រមទាំងការរំពឹងទុកនូវផលប៉ះពាល់ធ្ងន់ធ្ងរពីការរីករាលដាលនៃជំងឺ COVID-19 ។

តាមទិន្នន័យផ្លូវការបឋមពីរតនាគារជាតិ នៅខែមករា ឆ្នាំ២០២០ រដ្ឋបាលថ្នាក់ជាតិអនុវត្តចំណូលក្នុងស្រុកសរុបចំនួន **១ ៦៥៩,៩០** ប៊ីលានរៀល ឬស្មើនឹង **៦,៨៩%** នៃច្បាប់ឆ្នាំ២០២០ កើនឡើង **១០,៥៧%** ធៀបនឹងខែមករាឆ្នាំ២០១៩ ដែលក្នុងនោះ មានចំណូលសារពើពន្ធ **១ ៤៧១,៨៥** ប៊ីលានរៀល និងចំណូលមិនមែនសារពើពន្ធ **១៨៨,០៥** ប៊ីលានរៀល។ កំណើននេះ ត្រូវបានគ្របដណ្តប់ដោយកំណើននៃប្រភេទចំណូលសំខាន់ៗចំនួនដូចជា ចំណូលមិនមែនសារពើពន្ធ (**១៦០,៣៦%**) ចំណូលសារពើពន្ធ (**៣,០០%**) ដោយក្នុងនោះចំណូលពីពន្ធប្រយោល (**៥,៧៧%**) និងចំណូលពីពន្ធផ្តាល់ (**៣,២៦%**) ។

រដ្ឋបាលថ្នាក់ជាតិក្នុងខែមករានេះ បានអនុវត្តចំណាយសរុបចំនួន **១ ០៨១,៤០** ប៊ីលានរៀល ឬស្មើនឹង **៣,៦១%** នៃច្បាប់ឆ្នាំ២០២០ ថយចុះ **១២,១០%** បើធៀបនឹងខែមករាឆ្នាំ២០១៩។ ក្នុងរយៈពេលមួយខែ នៃឆ្នាំ២០២០ នេះ ចំណាយចរន្តអនុវត្តបានចំនួន **៨៤១,៦២** ប៊ីលានរៀល បានថយចុះ **១២,៥៣%** បើធៀបនឹងរយៈពេលដូចគ្នាក្នុងឆ្នាំ២០១៩ ក្នុងនោះរួមមាន ចំណាយបៀវត្ស **៥៥០,០៤** ប៊ីលានរៀល និងចំណាយផ្សេងៗ **២៨៥,០១** ប៊ីលានរៀល។

សរុបមក យោងតាមទិន្នន័យបឋមនេះ បើធៀបនឹងរយៈពេលដូចគ្នាក្នុងឆ្នាំ២០១៩ បានបង្ហាញឱ្យឃើញថាការប្រមូលចំណូល មានភាពល្អប្រសើរក្នុងកំណើន **១០,៥៧%** ចំណែកការអនុវត្តចំណាយរបស់រដ្ឋបាលថ្នាក់ជាតិវិញមានការថយចុះក្នុងរង្វង់ **១២,១០%** ដោយសារតែមានភាពយឺតយ៉ាវក្នុងការអនុវត្ត, ការកាត់ត្រាចំណាយមូលធន និងការថយចុះក្នុងការអនុវត្តចំណាយចរន្តក្នុងអត្រាប្រមាណ **១២,៥៣%** ។ ជាលទ្ធផល គិតត្រឹមខែមករាឆ្នាំ២០២០ តុល្យភាពថវិកាចរន្តមានអតិរេកសាច់ប្រាក់ចំនួន **៨១៨,២៨** ប៊ីលានរៀល និងតុល្យភាពថវិកាសរុបមានអតិរេកសាច់ប្រាក់ចំនួន **៥៧៨,៥០** ប៊ីលានរៀល។



តារាងប្រតិបត្តិការហិរញ្ញវត្ថុឆ្នាំ ២០២០

បរិយាយ	ច្បាប់ថវិកា ឆ្នាំ ២០២០	ការអនុវត្ត /ច្បាប់	សរុប ការអនុវត្ត	មធ្យម ២០	កុម្មៈ ២០	មីនា ២០	មេសា ២០	ឧសភា ២០	មិថុនា ២០	កក្កដា ២០	សីហា ២០	កញ្ញា ២០	តុលា ២០	វិច្ឆិកា ២០	ធ្នូ ២០
<b>I. ចំណូលក្នុងប្រទេស</b>	24,092.67	6.89%	1,659.90	1,659.90	-	-	-	-	-	-	-	-	-	-	-
<b>១. ចំណូលចរន្ត</b>	23,899.32	6.95%	1,659.90	1,659.90	-	-	-	-	-	-	-	-	-	-	-
<b>ក. ចំណូលពន្ធ</b>	21,091.15	6.98%	1,471.85	1,471.85	-	-	-	-	-	-	-	-	-	-	-
<b>ចំណូលពន្ធក្នុងស្រុក</b>	18,321.75	6.90%	1,264.44	1,264.44	-	-	-	-	-	-	-	-	-	-	-
ពន្ធផ្តាល់ (ពន្ធលើផលទុន ប្រាក់ចំណេញ)	5,080.00	5.10%	259.00	259.00	-	-	-	-	-	-	-	-	-	-	-
ពន្ធប្រយោល	13,241.75	7.59%	1,005.45	1,005.45	-	-	-	-	-	-	-	-	-	-	-
ក្នុងនោះ៖ អាករពិសេសលើទំនិញមួយចំនួន	1,100.00	5.47%	60.14	60.14	-	-	-	-	-	-	-	-	-	-	-
អាករពិសេសលើទំនិញមួយចំនួនរបបតំបន់ (សហ)	4,548.95	9.48%	431.40	431.40	-	-	-	-	-	-	-	-	-	-	-
អាករពិសេសលើសេវាមួយចំនួន	85.00	4.35%	3.70	3.70	-	-	-	-	-	-	-	-	-	-	-
ចំណូលសារពើពន្ធផ្សេងៗទៀត	135.00	4.90%	6.61	6.61	-	-	-	-	-	-	-	-	-	-	-
<b>ចំណូលពន្ធលើពាណិជ្ជកម្មក្រៅប្រទេស</b>	2,769.40	7.49%	207.40	207.40	-	-	-	-	-	-	-	-	-	-	-
ពន្ធនិងអាករលើការនាំចូល	2,719.80	8.39%	205.09	205.09	-	-	-	-	-	-	-	-	-	-	-
ក្នុងនោះ៖ - ពន្ធគយពីការនាំចូលទំនិញផ្សេងៗ (លើកលែងតែប្រេងឥន្ធនៈ)	1,970.40	8.39%	165.38	165.38	-	-	-	-	-	-	-	-	-	-	-
- ពន្ធគយលើផលិតផលគេលសិលា	310.00	5.72%	17.73	17.73	-	-	-	-	-	-	-	-	-	-	-
- អាករបន្ថែមលើផលិតផលគេលសិលាសម្រាប់ថែទាំផ្លូវឆ្នល់	342.00	4.80%	16.41	16.41	-	-	-	-	-	-	-	-	-	-	-
- ពន្ធនាំចូលទំនិញជាន់តុតាតុដើមសម្រាប់ផលិតផលឥសឥ	12.90	0.00%	-	-	-	-	-	-	-	-	-	-	-	-	-
ពន្ធនិងអាករលើការនាំចេញ	49.60	4.66%	2.31	2.31	-	-	-	-	-	-	-	-	-	-	-
ក្នុងនោះ៖ - អាករលើការនាំចេញលើ	10.00	2.01%	0.20	0.20	-	-	-	-	-	-	-	-	-	-	-
- អាករលើការនាំចេញកៅស៊ូ	27.00	7.03%	1.90	1.90	-	-	-	-	-	-	-	-	-	-	-
- អាករលើការនាំចេញទំនិញផ្សេងៗ	12.10	1.47%	0.18	0.18	-	-	-	-	-	-	-	-	-	-	-
<b>ខ ចំណូលមិនមែនពន្ធ</b>	2,808.18	6.70%	188.05	188.05	-	-	-	-	-	-	-	-	-	-	-
<b>ផលទុននៃទ្រព្យសម្បត្តិរដ្ឋ</b>	220.30	3.09%	6.81	6.81	-	-	-	-	-	-	-	-	-	-	-
ផលនៃសម្បទាននិងការជួលដីធ្លី	200.65	3.40%	6.81	6.81	-	-	-	-	-	-	-	-	-	-	-
ផលទុនពីសហគ្រាសសាធារណៈ	19.65	0.00%	-	-	-	-	-	-	-	-	-	-	-	-	-
<b>ផលទុនពីការលក់ ជួលទ្រព្យសម្បត្តិ និងសេវាកម្ម</b>	2,275.00	7.74%	176.15	176.15	-	-	-	-	-	-	-	-	-	-	-
ផលទុនតាមវិស័យ	962.66	6.30%	60.69	60.69	-	-	-	-	-	-	-	-	-	-	-
ការលក់ទ្រព្យសម្បត្តិនៃរដ្ឋបាលសាធារណៈ	117.83	4.86%	5.72	5.72	-	-	-	-	-	-	-	-	-	-	-
ផលពីការគ្រប់គ្រងរដ្ឋបាល	863.73	5.49%	47.38	47.38	-	-	-	-	-	-	-	-	-	-	-
ការផ្តល់សេវាកម្ម	36.79	4.73%	1.74	1.74	-	-	-	-	-	-	-	-	-	-	-
កម្រៃប្រតិបត្តិការផ្សេងៗទៀត	258.77	21.13%	54.67	54.67	-	-	-	-	-	-	-	-	-	-	-
ការជួលទ្រព្យសម្បត្តិរដ្ឋ	35.22	16.90%	5.95	5.95	-	-	-	-	-	-	-	-	-	-	-
<b>ចំណូលមិនមែនពន្ធផ្សេងៗ</b>	312.88	1.63%	5.09	5.09	-	-	-	-	-	-	-	-	-	-	-
ក្នុងនោះ៖ - ផលផ្សេងៗទៀត	-	...	3.79	3.79	-	-	-	-	-	-	-	-	-	-	-
<b>២. ចំណូលមូលធន</b>	193.34	0.00%	-	-	-	-	-	-	-	-	-	-	-	-	-

តារាងប្រតិបត្តិការហិរញ្ញវត្ថុឆ្នាំ ២០២០

បរិយាយ	ច្បាប់ថវិកា ឆ្នាំ ២០២០	ការអនុវត្ត /ច្បាប់	សរុប ការអនុវត្ត	មធ្យម ២០	កុម្មៈ ២០	មីនា ២០	មេសា ២០	ឧសភា ២០	មិថុនា ២០	កក្កដា ២០	សីហា ២០	កញ្ញា ២០	តុលា ២០	វិច្ឆិកា ២០	ធ្នូ ២០
<b>អចលកម្មហិរញ្ញវត្ថុផ្សេងៗ</b>	193.34	0.00%	-	-	-	-	-	-	-	-	-	-	-	-	-
<b>II. ចំណាយសរុប</b>	29,989.93	3.61%	1,081.40	1,081.40	-	-	-	-	-	-	-	-	-	-	-
<b>១. ចំណាយបច្ចេកទេស</b>	18,036.88	4.67%	841.62	841.62	-	-	-	-	-	-	-	-	-	-	-
<b>ក. ចំណាយបច្ចេកទេស</b>	8,539.75	6.44%	550.04	550.04	-	-	-	-	-	-	-	-	-	-	-
បន្ទុកបុគ្គលិក (រដ្ឋបាល ស៊ីវិល)	4,983.15	7.50%	373.72	373.72	-	-	-	-	-	-	-	-	-	-	-
ក្នុងនោះ៖ ប្រាក់ខែមន្ត្រីទូត	5.11	23.36%	1.19	1.19	-	-	-	-	-	-	-	-	-	-	-
បន្ទុកបុគ្គលិក (ផ្នែកសន្តិសុខនិងការពារជាតិ)	3,556.60	4.96%	176.32	176.32	-	-	-	-	-	-	-	-	-	-	-
<b>ខ. ចំណាយចំណែកបច្ចេកទេស</b>	9,497.13	3.07%	291.58	291.58	-	-	-	-	-	-	-	-	-	-	-
<b>- ការទិញ</b>	1,644.42	7.61%	125.21	125.21	-	-	-	-	-	-	-	-	-	-	-
សម្ភារៈ ផ្គត់ផ្គង់ថែទាំ	289.50	0.18%	0.52	0.52	-	-	-	-	-	-	-	-	-	-	-
សម្ភារៈ ផ្គត់ផ្គង់ផ្នែករដ្ឋបាល	232.12	0.13%	0.29	0.29	-	-	-	-	-	-	-	-	-	-	-
<b>ស្បៀងអាហារ និង ផលិតផលកសិកម្ម</b>	162.06	0.00%	-	-	-	-	-	-	-	-	-	-	-	-	-
សំបៀកបំបាក់និងការកុបតែង	169.43	0.53%	0.90	0.90	-	-	-	-	-	-	-	-	-	-	-
សម្ភារៈ តូចតាច សង្ហារឹម និងសម្ភារៈហិក្ខារ	457.77	26.94%	123.33	123.33	-	-	-	-	-	-	-	-	-	-	-
<b>ថាមពល និង ទឹក</b>	163.74	0.10%	0.16	0.16	-	-	-	-	-	-	-	-	-	-	-
សម្ភារៈ ហិក្ខារថែទាំសុខភាព	166.62	0.00%	-	-	-	-	-	-	-	-	-	-	-	-	-
សម្ភារៈ ផ្គត់ផ្គង់ផ្សេងៗ	3.18	0.00%	-	-	-	-	-	-	-	-	-	-	-	-	-
<b>- សេវាកម្ម</b>	1,885.63	0.44%	8.35	8.35	-	-	-	-	-	-	-	-	-	-	-
ក្នុងនោះ៖ ថ្លៃឈ្នួល និងបន្ទុក (អសង្ហារឹម)	23.12	0.34%	0.08	0.08	-	-	-	-	-	-	-	-	-	-	-
ការថែទាំនិងជួសជុល	967.39	0.17%	1.67	1.67	-	-	-	-	-	-	-	-	-	-	-
<b>- បន្ទុកហិរញ្ញវត្ថុ</b>	542.08	1.21%	6.57	6.57	-	-	-	-	-	-	-	-	-	-	-
ក្នុងនោះ៖ - ការប្រាក់នៃបំណុលក្នុងប្រទេស	-	...	-	-	-	-	-	-	-	-	-	-	-	-	-
- ការប្រាក់នៃបំណុលក្រៅប្រទេស	542.08	1.20%	6.53	6.53	-	-	-	-	-	-	-	-	-	-	-
<b>- អត្ថប្រយោជន៍សង្គម</b>	2,163.72	4.14%	89.54	89.54	-	-	-	-	-	-	-	-	-	-	-
ក្នុងនោះ៖ - អត្ថប្រយោជន៍សន្តិសុខសង្គម	1,004.36	7.51%	75.40	75.40	-	-	-	-	-	-	-	-	-	-	-
- ចំនួយសង្គមដល់ប្រជាពលរដ្ឋ	948.58	1.28%	12.12	12.12	-	-	-	-	-	-	-	-	-	-	-
- ឧបត្ថម្ភដល់អង្គការដែលមានលក្ខណៈសង្គមនិងវប្បធម៌	144.90	1.37%	1.98	1.98	-	-	-	-	-	-	-	-	-	-	-
- អត្ថប្រយោជន៍សង្គមផ្សេងទៀត	13.66	0.00%	-	-	-	-	-	-	-	-	-	-	-	-	-
<b>- ឧបត្ថម្ភធន</b>	1,892.45	3.12%	58.96	58.96	-	-	-	-	-	-	-	-	-	-	-
<b>- ចំណាយមិនមែនបៀវត្សផ្សេងៗ</b>	1,368.84	0.22%	2.96	2.96	-	-	-	-	-	-	-	-	-	-	-
ក្នុងនោះ៖ - ចំណាយមិនបានគ្រោងទុក(ចំណាយត្រៀមបម្រុង)	838.88	0.00%	-	-	-	-	-	-	-	-	-	-	-	-	-
- ចំណាយមិនបានគ្រោងទុក(ចំណាយផ្សេងៗ)	-	...	-	-	-	-	-	-	-	-	-	-	-	-	-
<b>២. ចំណាយមូលដ្ឋាន</b>	11,953.05	2.01%	239.78	239.78	-	-	-	-	-	-	-	-	-	-	-
<b>វិនិយោគដោយហិរញ្ញប្បទាន ខាងក្នុង (គម្រោង)</b>	5,899.86	0.52%	30.82	30.82	-	-	-	-	-	-	-	-	-	-	-

តារាងប្រតិបត្តិការហិរញ្ញវត្ថុឆ្នាំ ២០២០

បរិយាយ	ច្បាប់ថវិកា ឆ្នាំ ២០២០	ការអនុវត្ត /ច្បាប់	សរុប ការអនុវត្ត	មធ្យម ២០	កុម្មៈ ២០	មីនា ២០	មេសា ២០	ឧសភា ២០	មិថុនា ២០	កក្កដា ២០	សីហា ២០	កញ្ញា ២០	តុលា ២០	វិច្ឆិកា ២០	ធ្នូ ២០
អចលនកម្មប្រតិបត្តិ	5,600.56	0.55%	30.82	30.82	-	-	-	-	-	-	-	-	-	-	-
ការវិនិយោគ	32.80	0.00%	-	-	-	-	-	-	-	-	-	-	-	-	-
<b>វិនិយោគដោយហិរញ្ញប្បទាន ខាងក្រៅ (គម្រោង)</b>	<b>6,053.19</b>	<b>3.45%</b>	<b>208.97</b>	<b>208.97</b>	-	-	-	-	-	-	-	-	-	-	-
តុល្យភាព ចរន្ត និងភាព/អតិរេក (I-I.1)	5,862.44	13.96%	818.28	818.28	-	-	-	-	-	-	-	-	-	-	-
តុល្យភាព សរុប និងភាព/អតិរេក (I-II)	(5,897.27)	...	578.50	578.50	-	-	-	-	-	-	-	-	-	-	-
តុល្យភាព ចរន្ត និងភាព/អតិរេក (សាច់ប្រាក់)	5,862.44	13.96%	818.28	818.28	-	-	-	-	-	-	-	-	-	-	-
<b>III. ហិរញ្ញប្បទាន</b>	<b>5,897.27</b>	<b>-9.81%</b>	<b>(578.50)</b>	<b>(578.50)</b>	-	-	-	-	-	-	-	-	-	-	-
<b>១. ហិរញ្ញប្បទានពីរដ្ឋប្បវេណី</b>	<b>5,197.27</b>	<b>3.70%</b>	<b>192.27</b>	<b>192.27</b>	-	-	-	-	-	-	-	-	-	-	-
<b>ក. ទ្រទ្រង់ថវិកា</b>	<b>250.00</b>	<b>0.00%</b>	<b>-</b>	<b>-</b>	-	-	-	-	-	-	-	-	-	-	-
- អំណោយ-ទ្រទ្រង់ថវិកា	162.00	0.00%	-	-	-	-	-	-	-	-	-	-	-	-	-
- ទ្រទ្រង់ចំណាយមូលធន	162.00	0.00%	-	-	-	-	-	-	-	-	-	-	-	-	-
អំណោយពីទ្រព្យសម្រាប់ចំណាយវិនិយោគ	162.00	0.00%	-	-	-	-	-	-	-	-	-	-	-	-	-
- កម្ចី និង បំណុលពាក់ព័ន្ធ-ការគាំទ្រថវិកា	88.00	0.00%	-	-	-	-	-	-	-	-	-	-	-	-	-
- កម្ចីបរទេស	88.00	0.00%	-	-	-	-	-	-	-	-	-	-	-	-	-
ការខ្ចីប្រាក់ប្រទេស-ពហុភាគី	88.00	0.00%	-	-	-	-	-	-	-	-	-	-	-	-	-
<b>ខ. ជំនួយការប្រទេសអភិវឌ្ឍន៍</b>	<b>6,053.19</b>	<b>3.45%</b>	<b>208.79</b>	<b>208.79</b>	-	-	-	-	-	-	-	-	-	-	-
<b>១១. ចំណាយ</b>	<b>6,053.19</b>	<b>3.45%</b>	<b>208.97</b>	<b>208.97</b>	-	-	-	-	-	-	-	-	-	-	-
- អំណោយ	958.28	8.33%	79.86	79.86	-	-	-	-	-	-	-	-	-	-	-
អំណោយទ្រព្យសម្រាប់ចំណាយវិនិយោគ	958.28	8.33%	79.86	79.86	-	-	-	-	-	-	-	-	-	-	-
- ការខ្ចីប្រាក់ និង បំណុលប្រហាក់ប្រហែល	5,094.91	2.53%	129.11	129.11	-	-	-	-	-	-	-	-	-	-	-
- ការខ្ចីបរទេស	5,094.91	2.53%	129.11	129.11	-	-	-	-	-	-	-	-	-	-	-
ការខ្ចីប្រាក់ប្រទេស-ពហុភាគី	2,037.97	1.34%	27.21	27.21	-	-	-	-	-	-	-	-	-	-	-
ការខ្ចីប្រាក់ប្រទេស- ទ្រព្យសម្រាប់	3,056.95	3.33%	101.90	101.90	-	-	-	-	-	-	-	-	-	-	-
<b>១២. មិនទាន់ចំណាយ</b>	<b>-</b>	<b>...</b>	<b>(0.18)</b>	<b>(0.18)</b>	-	-	-	-	-	-	-	-	-	-	-
<b>គ. វិនិយោគបំណុលបរទេស</b>	<b>(1,105.92)</b>	<b>...</b>	<b>(16.52)</b>	<b>(16.52)</b>	-	-	-	-	-	-	-	-	-	-	-
<b>២. ហិរញ្ញប្បទានក្នុងស្រុក</b>	<b>700.00</b>	<b>3.88%</b>	<b>27.16</b>	<b>27.16</b>	-	-	-	-	-	-	-	-	-	-	-
<b>ក. ហិរញ្ញប្បទានសាធារណៈសុទ្ធ</b>	<b>700.00</b>	<b>3.88%</b>	<b>27.16</b>	<b>27.16</b>	-	-	-	-	-	-	-	-	-	-	-
- បញ្ជីប្រាក់បញ្ញើ	700.00	3.88%	27.16	27.16	-	-	-	-	-	-	-	-	-	-	-
កំណត់ត្រាគណនី រវាង ធនាគារជាតិ និង ស.ហ.វ	-	...	-	-	-	-	-	-	-	-	-	-	-	-	-
កំហុស-លំអៀង	0.00	3.13%	0.00	0.00	-	-	-	-	-	-	-	-	-	-	-
អត្រាប្តូរប្រាក់ រៀល/ ដុល្លារ	-	...	-	4,050.00	-	-	-	-	-	-	-	-	-	-	-
<b>ចំណូលរាជធានី ខេត្ត</b>	<b>2,278.69</b>	<b>5.52%</b>	<b>125.69</b>	<b>125.69</b>	-	-	-	-	-	-	-	-	-	-	-
ក្នុងនោះ ÷ ចំណូលពន្ធ	2,086.31	5.77%	120.47	120.47	-	-	-	-	-	-	-	-	-	-	-
ចំណូលមិនមែនពន្ធ	145.36	3.59%	5.22	5.22	-	-	-	-	-	-	-	-	-	-	-

**តារាងប្រតិបត្តិការហិរញ្ញវត្ថុឆ្នាំ ២០២០**

បរិយាយ	ច្បាប់ថវិកា ឆ្នាំ ២០២០	ការអនុវត្ត /ច្បាប់	សរុប ការអនុវត្ត	មកល ២០	កុម្មៈ ២០	មីនា ២០	មេសា ២០	ឧសភា ២០	មិថុនា ២០	កក្កដា ២០	សីហា ២០	កញ្ញា ២០	តុលា ២០	វិច្ឆិកា ២០	ធ្នូ ២០
ការផ្ទេរ/ប្រាក់ពីថ្នាក់ជាតិ	47.02	0.00%	-	-	-	-	-	-	-	-	-	-	-	-	-
<b>ចំណាយរាជធានីខេត្ត</b>	<b>2,278.69</b>	<b>0.02%</b>	<b>0.55</b>	<b>0.55</b>	-	-	-	-	-	-	-	-	-	-	-
ក្នុងនោះ៖ ចំណាយបៀវត្ស	160.60	0.16%	0.26	0.26	-	-	-	-	-	-	-	-	-	-	-
ចំណាយមិនមែនបៀវត្ស	1,655.74	0.02%	0.29	0.29	-	-	-	-	-	-	-	-	-	-	-
ចំណាយវិនិយោគ	462.36	0.00%	-	-	-	-	-	-	-	-	-	-	-	-	-
តុល្យភាព រាជធានីខេត្ត	-	...	125.14	125.14	-	-	-	-	-	-	-	-	-	-	-
វិភាគទានពី កាស៊ីណូ និង ភ្នាក់ងារ	201.23	22.80%	45.88	45.88	-	-	-	-	-	-	-	-	-	-	-

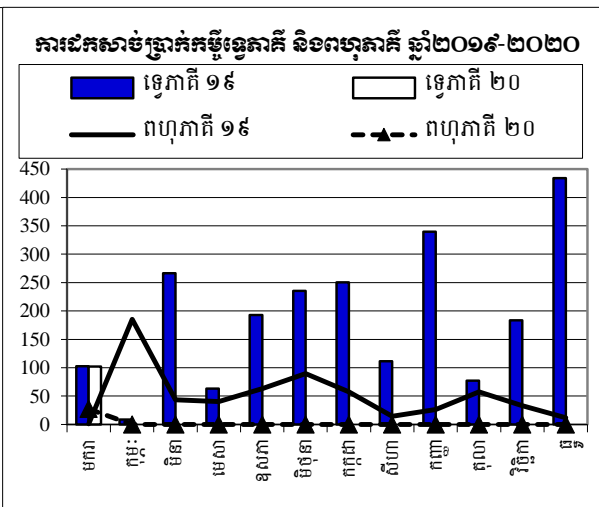
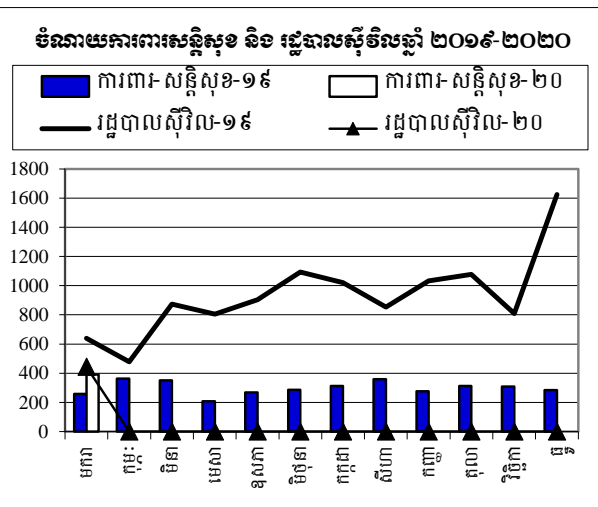
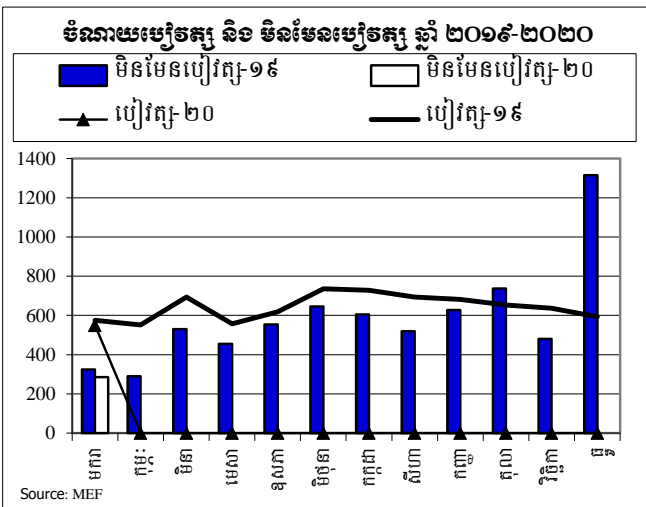
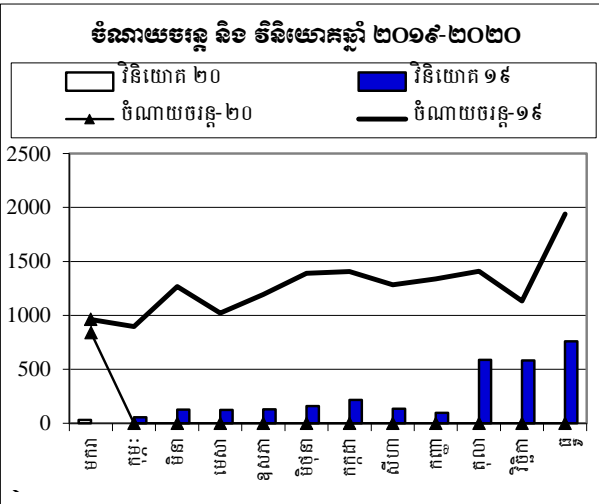
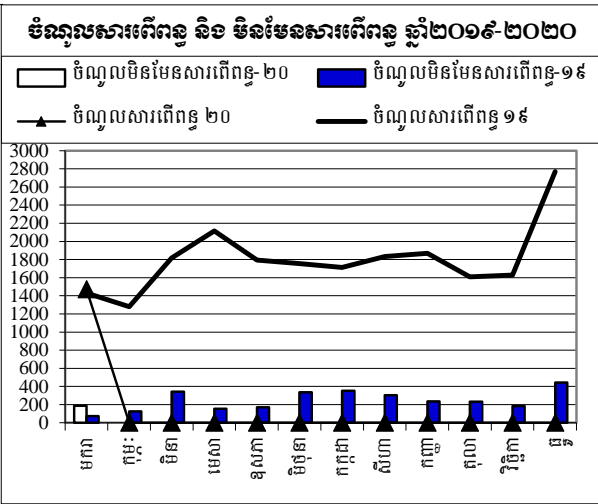
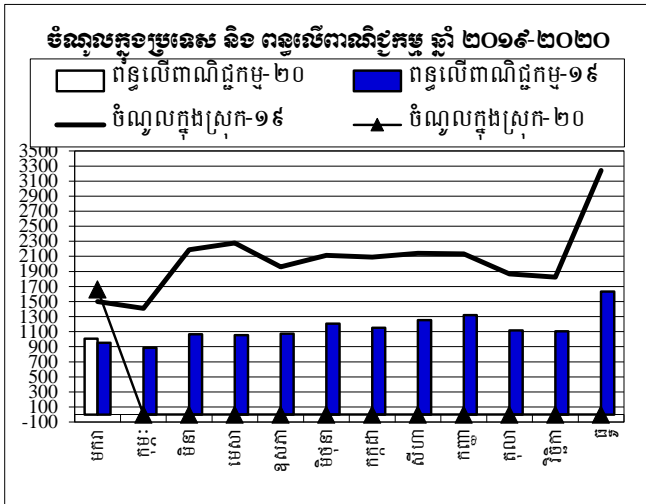
ថ្ងៃ ខែ ឆ្នាំកុរ ឯកស័ក ព.ស. ២៥៦៣  
 រាជធានីភ្នំពេញ ថ្ងៃទី ខែ ឆ្នាំ២០២០  
**អគ្គនាយក**  
**អគ្គនាយកដ្ឋានគោលនយោបាយ**

ថ្ងៃ ខែ ឆ្នាំកុរ ឯកស័ក ព.ស. ២៥៦៣  
 រាជធានីភ្នំពេញ ថ្ងៃទី ខែ ឆ្នាំ២០២០  
**ប្រធាននាយកដ្ឋាន**  
**នាយកដ្ឋានស្តីពី និងវិភាគសេដ្ឋកិច្ច**

ថ្ងៃ ខែ ឆ្នាំកុរ ឯកស័ក ព.ស. ២៥៦៣  
 រាជធានីភ្នំពេញ ថ្ងៃទី ខែ ឆ្នាំ២០២០  
**ប្រធានការិយាល័យ**  
**ស្តីពីហិរញ្ញវត្ថុសាធារណៈ**

# ការប្រៀបធៀបការអនុវត្តវិវិកា ឆ្នាំ ២០១៩-២០២០

គិតជា ម៉ឺនដុល្លារ



Source: MEF

ម៉ឺនយុទ្ធសាស្ត្រក្រសួង ឆ្នាំ ២០២០

បរិយាយ	ច្បាប់ម៉ឺន ឆ្នាំ ២០២០	ការអនុវត្ត / ច្បាប់	មកល ២០	កុះ ២០	ម៉ឺន ២០	មេសា ២០	ឧសភា ២០	មិថុនា ២០	កក្កដា ២០	សីហា ២០	កញ្ញា ២០	តុលា ២០	វិច្ឆិកា ២០	ធ្នូ ២០
<b>សរុបម៉ឺនយុទ្ធសាស្ត្រ</b>	18,036,884	4.67%	841,621	841,621										
<b>I. វិស័យសេដ្ឋកិច្ចសេដ្ឋកិច្ច</b>	2,605,991	4.19%	109,264	109,264										
០១. ព្រះបរមរាជវាំង	102,815	4.45%	4,570	4,570										
០២. រដ្ឋសភា	193,937	12.25%	23,755	23,755										
០៣. ក្រុមសភា	87,309	25.96%	22,665	22,665										
០៤. ក្រុមប្រឹក្សាធម្មនុញ្ញ	13,700	22.75%	3,117	3,117										
០៥. ទីស្តីការគណៈរដ្ឋមន្ត្រី	427,020	1.77%	7,555	7,555										
០៥. ក្រុមប្រឹក្សាអភិវឌ្ឍន៍កម្ពុជា	16,200	0.59%	96	96										
០៧. ក្រសួងមហាផ្ទៃ (រដ្ឋាករស្រុកស្រីសោភ័ណ)	255,261	5.92%	15,103	15,103										
០៧. ក្រសួងទំនាក់ទំនងសហគ្រាស និង អភិបាលកិច្ច	44,229	3.06%	1,355	1,355										
០៨. ក្រសួងការបរទេស និងសហប្រតិបត្តិការអន្តរជាតិ	154,521	5.53%	8,543	8,543										
១០. ក្រសួងសេដ្ឋកិច្ច និងហិរញ្ញវត្ថុ	886,019	1.35%	11,929	11,929										
១៤. ក្រសួងផែនការ	97,271	1.88%	1,826	1,826										
២៤. ក្រសួងរៀបចំផែនការវិនិយោគ និងសំណង់	137,259	1.59%	2,188	2,188										
៣០. គណៈកម្មការជាតិរៀបចំការបោះឆ្នោត	64,622	0.00%												
៣១. អាជ្ញាធរសវនកម្មជាតិ	14,986	4.45%	666	666										
៣៣. ល្អប្រសិទ្ធភាពអភិវឌ្ឍន៍កម្ពុជា	49,604	8.50%	4,217	4,217										
៣៤. ក្រសួងមុខងារសាធារណៈ	61,238	2.74%	1,677	1,677										
<b>II. វិស័យកសិកម្ម រុក្ខាប្រមាញ់ និងនេសាទ</b>	4,405,117	9.00%	396,581	396,581										
០៦. ក្រសួងកសិកម្ម	2,536,728	6.83%	173,376	173,376										
០៧. ក្រសួងរុក្ខាប្រមាញ់ និងនេសាទ	1,703,340	12.80%	218,011	218,011										
២៦. ក្រសួងយុត្តិធម៌	165,049	3.15%	5,194	5,194										
<b>III. វិស័យសេដ្ឋកិច្ចធុនតូច</b>	6,747,860	3.64%	245,570	245,570										
១១. ក្រសួងពាណិជ្ជកម្ម	90,170	3.30%	2,980	2,980										
១២. ក្រសួងសុខាភិបាល	1,636,498	2.11%	34,464	34,464										
១៦. ក្រសួងអប់រំ យុវជន និងកីឡា	3,207,220	3.43%	109,938	109,938										
១៨. ក្រសួងវប្បធម៌ និងវិចិត្រសិល្បៈ	185,151	1.97%	3,649	3,649										
១៩. ក្រសួងបរិស្ថាន	95,716	2.51%	2,406	2,406										
២១. ក្រសួងសង្គមកិច្ច អភិវឌ្ឍន៍ និងយុវនីតិសម្បត្តិ	1,137,061	6.92%	78,673	78,673										
២៣. ក្រសួងមហាផ្ទៃ និងកិច្ចការសាធារណៈ	73,427	2.77%	2,037	2,037										
២៤. ក្រសួងកិច្ចការនារី	55,262	0.98%	544	544										
៣២. ក្រសួងការងារ និងបណ្តុះបណ្តាលវិជ្ជាជីវៈ	267,355	4.07%	10,879	10,879										
<b>IV. វិស័យសេដ្ឋកិច្ចធំ</b>	1,556,835	1.60%	24,859	24,859										
០៥. រដ្ឋសភា និងគណៈរដ្ឋមន្ត្រី	60,164	4.14%	2,493	2,493										
១៣. ក្រសួងព្រៃ និងព្រៃឈើ	74,247	1.69%	1,255	1,255										
១៥. ក្រសួងពាណិជ្ជកម្ម	126,476	2.16%	2,727	2,727										
១៧. ក្រសួងកសិកម្មរុក្ខាប្រមាញ់ និងនេសាទ	283,076	1.13%	3,202	3,202										
២០. ក្រសួងអភិវឌ្ឍន៍ធនធានទឹក	196,723	0.47%	933	933										
២២. ក្រសួងប្រៃសណីយ៍ និងទូរគមនាគមន៍	79,595	2.26%	1,797	1,797										
២៥. ក្រសួងសាធារណការ និងដឹកជញ្ជូន	406,902	1.17%	4,769	4,769										
២៧. ក្រសួងទេសចរណ៍	102,966	2.67%	2,746	2,746										
២៩. ក្រសួងធនធានទឹក និងឧតុនិយម	164,042	2.10%	3,452	3,452										
៣៥. ក្រសួងទស្សនាវាយកម្ម និងសិប្បកម្ម	62,644	2.37%	1,485	1,485										
<b>V. ផ្សេងៗ (ម៉ឺនយុទ្ធសាស្ត្រមិនមែនមុខសេដ្ឋកិច្ច)</b>	2,721,081	2.40%	65,347	65,347										
៤៤. ចំណាយមិនមែនក្រៅមុខ	2,721,081	2.40%	65,347	65,347										



**ចំណាំ**



ស្តង់ដារស្ថិតិហិរញ្ញវត្ថុ (TOFE) ខែមករា ឆ្នាំ២០២០ ត្រូវបានរៀបចំដោយផ្អែកលើទិន្នន័យបណ្តោះអាសន្នដែលទទួលបាន តាមកាលបរិច្ឆេទដូចខាងក្រោម៖

- ១. ទិន្នន័យចំណូលរដ្ឋបាលថ្នាក់ជាតិ (ក្រសួង ស្ថាប័ន អង្គភាព និងមន្ទីរជំនាញក្រោមឱវាទ) ត្រឹមថ្ងៃទី២០ កុម្ភៈ ២០២០
- ២. ទិន្នន័យចំណាយរដ្ឋបាលថ្នាក់ជាតិ (ក្រសួង ស្ថាប័ន អង្គភាព និងមន្ទីរជំនាញក្រោមឱវាទ) ត្រឹមថ្ងៃទី១១ កុម្ភៈ ២០២០
- ៣. ទិន្នន័យកម្ចី ពហុភាគី ទ្វេភាគី និងអំណោយត្រឹមថ្ងៃទី២៧ កុម្ភៈ ២០២០
- ៤. ទិន្នន័យគណនីរដ្ឋាភិបាល (Credit Bank) បានពីធនាគារជាតិ គិតត្រឹមថ្ងៃទី២៥ កុម្ភៈ ២០២០

ទិន្នន័យស្ថិតិហិរញ្ញវត្ថុ (TOFE) នឹងត្រូវបានធ្វើបច្ចុប្បន្នភាពនៅពេលចេញផ្សាយខែបន្ទាប់។

