

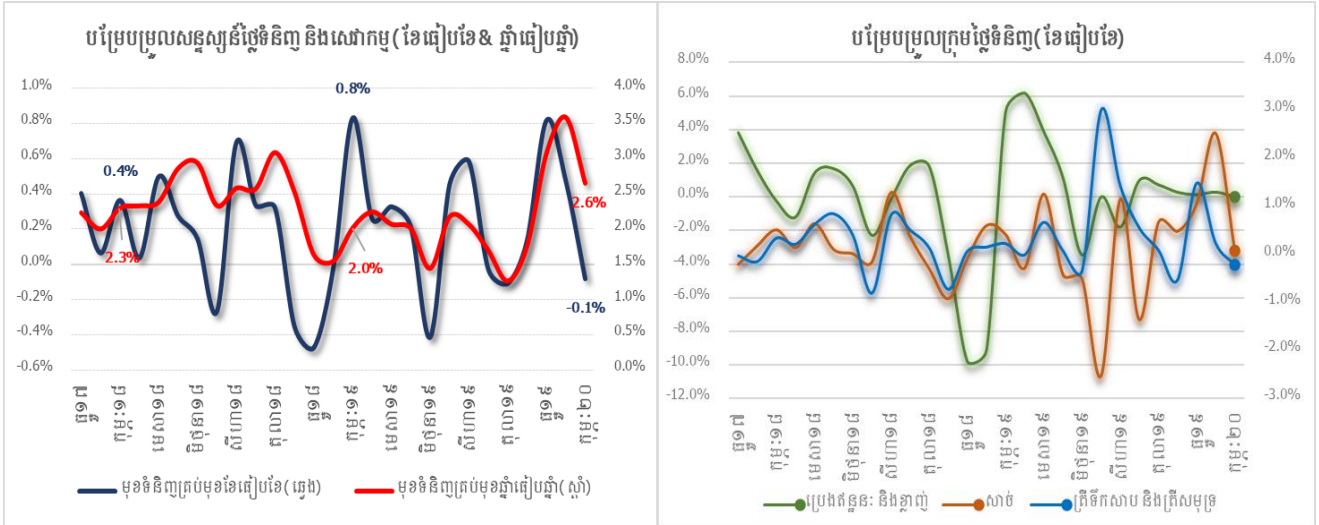
## ស្ថានភាពអតិផរណានៅខែកុម្ភៈ ឆ្នាំ២០២០

### ក. អតិផរណាក្នុងប្រទេស

តាមប្រភពទិន្នន័យផ្លូវការពីវិទ្យាស្ថានជាតិស្ថិតិ (NIS) បានបង្ហាញថា ក្នុងខែកុម្ភៈ ឆ្នាំ២០២០ នេះ បម្រែបម្រួលសន្ទស្សន៍ថ្លៃទំនិញប្រើប្រាស់និងសេវាកម្មនៅរាជធានីភ្នំពេញ បានកើនឡើង ២,៦% បើធៀបនឹងខែដូចគ្នាឆ្នាំមុន។

សន្ទស្សន៍ថ្លៃក្រុមទំនិញដែលបានកើនឡើងគួរឱ្យកត់សម្គាល់ រួមមាន (១) សន្ទស្សន៍ថ្លៃអាហារ និងភេសជ្ជៈមិនមានជាតិស្រវឹង មានអត្រាកំណើន ៣,២% ជាពិសេស សន្ទស្សន៍ថ្លៃក្រុមទំនិញម្ហូបអាហារ (នំប៉័ង និងធួនជាតិ, អង្ករ, សាច់, ត្រីស្រស់, ត្រីទឹកសាប និងត្រីសមុទ្រ), (២) សន្ទស្សន៍ថ្លៃការដឹកជញ្ជូន មានអត្រាកំណើន ៣,០% ដោយសារ ការកើនឡើងថ្លៃប្រេងសាំង និង (៣) សន្ទស្សន៍ថ្លៃភោជនីយដ្ឋាន មានអត្រាកំណើន ៤,៣% ។

តាមការសង្កេត ថ្លៃម្ហូបអាហារ ទំនងនឹងបន្តកើនឡើងក្នុងអំឡុងពេលនៃការរីករាលដាលជំងឺកូវីដ-១៩ នេះ ដោយសារមានការរឹតត្បិតចរាចរណ៍ទំនិញពីបណ្តាប្រទេសនៅក្នុងតំបន់ និងទូទាំងពិភពលោក ជាពិសេសទំនិញប្រើប្រាស់ចាំបាច់ (basic goods) ដូចជា គ្រឿងឧបភោគបរិភោគជាដើម និងមានកំណើននៃការស្តុកទុកម្ហូបអាហាររបស់ប្រជាពលរដ្ឋ។ ទន្ទឹមនឹងនេះ រាជរដ្ឋាភិបាលបានដាក់ចេញនូវវិធានការស្តីពីការចាត់ជាបន្តបន្ទាប់របស់រដ្ឋនូវអាករលើតម្លៃបន្ថែមចំពោះសាច់, ត្រីទឹកសាបនិងទឹកប្រៃគ្រប់ប្រភេទ ដែលជាអាហារមូលដ្ឋាន ឬក្រុមទំនិញផលិតផលអាហារដទៃទៀត សម្រាប់គាំទ្រដល់ការរស់នៅរបស់ប្រជាពលរដ្ឋ។ ម្យ៉ាងវិញទៀត វិធានការខាងលើនេះនឹងជួយសម្រួលដល់ស្ថានភាពទីផ្សារ ដើម្បីរក្សាស្ថិរភាពអតិផរណាដែលជាបច្ច័យក្នុងការគ្រប់គ្រងម៉ាក្រូសេដ្ឋកិច្ច។



ប្រភព: វិទ្យាស្ថានជាតិស្ថិតិ

**តារាងបម្រែបម្រួលសន្ទស្សន៍ថ្លៃទំនិញទាំង១២ ក្រុម មានដូចខាងក្រោម៖**

	<b>ធៀបនឹងខែមុន (%)</b>	<b>ធៀបនឹងឆ្នាំមុន (%)</b>
<b>មុខទំនិញគ្រប់មុខ</b>	<b>-0,១</b>	<b>+២,៦</b>
១-អាហារ និងភេសជ្ជៈមិនមែនជាតិស្រវឹង	0,0	+៣,២
២-ភេសជ្ជៈមានជាតិស្រវឹង និងថ្នាំជក់	-0,១	+២,២
៣-សម្លៀកបំពាក់ និងស្បែកជើង	-0,៦	+១,៥
៤-ផ្ទះសំបែង ទឹក អគ្គិសនី ឧស្ម័ន និងឥន្ធនៈដទៃទៀត	0,0	+0,៩
៥-គ្រឿងសង្ហារឹម សម្ភារៈប្រើប្រាស់ និងការថែទាំ	-0,៤	0,0
៦-សុខាភិបាល	0,0	0,0
៧-ការដឹកជញ្ជូន	-0,៣	+៣,0
៨-តមនាគមន៍	0,0	-0,៧
៩-ការកំសាន្ត និងវប្បធម៌	-0,៣	+0,៦
១០-ការសិក្សា	0,0	+២,៧
១១-អាជីវកម្មធានា	-0,៤	+៤,៣
១២-ទំនិញ និងសេវាកម្មផ្សេងៗ	0,0	+៣,0

**តារាងបម្រែបម្រួលសន្ទស្សន៍ថ្លៃម្ហូបអាហារសំខាន់ៗ (ខែធៀបខែ - month on month)**

<b>មុខទំនិញ</b>	<b>២០១៩</b>												<b>២០២០</b>	
	<b>មករា</b>	<b>កុម្ភៈ</b>	<b>មីនា</b>	<b>មេសា</b>	<b>ឧសភា</b>	<b>មិថុនា</b>	<b>កក្កដា</b>	<b>សីហា</b>	<b>កញ្ញា</b>	<b>តុលា</b>	<b>វិច្ឆិកា</b>	<b>ធ្នូ</b>	<b>មករា</b>	<b>កុម្ភៈ</b>
អង្ករ	+0,២	+0,៦	0,0	+0,៤	+0,៨	-0,៥	+0,៧	+១,១	-៣,៦	+៣,៦	+0,១	+0,៤	+២,0	+0,៩
សាច់គោ	+0,៤	+0,២	0,0	+0,២	-0,១	+0,១	+0,៥	+0,៩	-២,៣	+២,៥	+0,៤	0,0	+0,៤	-0,១
សាច់មាន់	+0,៥	0,0	+0,៥	+0,៣	+0,១	-១,២	+0,៩	+១,១	-២,៥	+២,៩	+0,២	+0,៦	+0,៤	-0,២
សាច់ត្រី	+0,៦	+0,៦	0,0	+0,៤	+0,៩	-១,៦	+២,២	+0,៥	-៣,២	+៣,៣	0,0	+0,៨	+0,២	0,0
សាច់ជ្រូក	+0,៧	+0,៦	-0,៦	+២,១	-0,៨	-0,៤	-៥,0	+១,៣	+២,៧	-៤,0	+0,៦	+១,៧	+៤,២	+0,២
ត្រីទឹកសាប និង ត្រីទឹកសមុទ្រ	+0,២	+0,២	0,0	+0,៧	+0,១	-0,៤	+៣,0	+១,៤	-៥,១	+៦,0	-0,៥	+១,៥	+0,២	-0,២
ក្នុងនោះត្រីស្រស់	0,0	0,0	0,0	+0,៧	+0,២	-0,៣	+៣,៥	+១,៤	-៥,៤	+៦,៤	-0,៥	+១,៤	+0,១	-0,៣
ផ្លែឈើ	-0,៧	+១,៣	+0,២	-0,៣	+១,២	0,0	+១,១	+១,0	-៣,៤	+២,៤	+១,២	+0,៣	-0,៦	-0,៥
ផ្លែឈើស្រស់	-0,៦	+១,៤	+0,៤	-0,៤	+១,៤	0,0	+១,៣	+១,១	-៤,១	+៣,១	+១,២	+0,៤	-0,៨	-0,៦
បន្លែ	-១,0	+១,៤	-0,៦	+១,១	+១,៣	-២,១	+១,៤	+0,៩	-១,៥	+0,៣	+0,៩	+១,២	+0,២	-0,៧
បន្លែជាស្លឹក	-១,១	+១,៤	-0,៤	+0,៩	+0,២	-២,១	+0,៦	+១,៣	0,0	-0,៦	+១,៦	+0,២	+0,៤	-0,៩
បន្លែជាផ្លែ	-១,៥	+២,២	-១,១	+២,៣	+៣,១	-២,៦	+២,៦	+0,៣	-៣,៨	+១,៥	+0,៣	+២,៧	-0,២	-១,១

**តារាងបម្រែបម្រួលសន្ទស្សន៍ផ្ទៃម្ហូបអាហារសំខាន់ៗ (ឆ្នាំធៀបឆ្នាំ - year on year)**

មុខទំនិញ	២០១៩												២០២០	
	មករា	កុម្ភៈ	មីនា	មេសា	ឧសភា	មិថុនា	កក្កដា	សីហា	កញ្ញា	តុលា	វិច្ឆិកា	ធ្នូ	មករា	កុម្ភៈ
អង្ករ	+២,៦	+២,៩	+២,៧	+៣,០	+៣,៦	+២,៧	+៣,៥	+៣,៧	+៣,៩	+៣,៧	+៣,៧	+៣,៨	+៣,៨	+៤,១
សាច់គោ	+២,១	+១,៦	+១,៧	+១,១	+០,៥	+១,១	+១,៩	+២,៤	+២,៤	+២,៥	+២,៩	+២,៧	+២,៧	+២,៥
សាច់មាន់	+៤,០	+២,៩	+៤,២	+៣,៥	+៣,៧	+១,៧	+២,៥	+៣,២	+៣,៤	+៣,១	+៣,១	+៣,១	+៣,១	+៣,០
សាច់ត្រី	+២,២	+៣,០	+៣,១	+៣,០	+៤,០	+២,៨	+២,៨	+៥,៦	+៤,៦	+៣,៦	+៣,១	+៤,៤	+៤,០	+៣,៧
សាច់ជ្រូក	+១,៧	+២,០	+០,៨	+២,៤	+១,៦	+១,០	-៣,៩	-៤,៥	-៧,៤	-៥,៧	-៣,៤	-១,៤	+២,០	+១,៥
ត្រីទឹកសាប និង ត្រីទឹកសមុទ្រ	+២,៦	+២,៤	+២,២	+២,៣	+១,៥	+០,៧	+៤,៦	+៥,២	+៥,៣	+៥,២	+៥,៤	+៦,៩	+៧,០	+៦,៥
ក្នុងនោះត្រីស្រស់	+២,០	+១,៦	+១,៣	+១,៤	+០,៧	-០,១	+៤,៥	+៥,២	+៥,០	+៥,១	+៥,៨	+៧,១	+៧,៣	+៧,៩
ផ្លែឈើ	+១,៧	+១,២	+១,៤	-០,៦	+១,៤	+១,១	+៣,១	+៤,០	+៤,៧	+២,៦	+៣,៧	+៤,៣	+៤,៤	+២,៦
ផ្លែឈើស្រស់	+១,៦	+១,២	+១,៦	-០,៨	+១,៤	+១,២	+៣,៧	+៤,៥	+៥,៤	+៣,២	+៤,៤	+៥,១	+៥,០	+៣,០
បន្លែ	+២,៧	+៣,៩	+៣,០	+២,៧	+៣,២	+១,០	+៣,០	+២,៧	+១,៤	-០,៦	+១,២	+៣,២	+៤,៥	+២,៣
បន្លែជាស្លឹក	+៥,១	+៦,៥	+៥,២	+៤,៧	+៣,៩	+១,០	+១,១	+១,៩	+០,៦	-២,០	+០,៩	+២,១	+៣,៦	+១,៣
បន្លែជាផ្លែ	+២,៣	+៣,៨	+២,២	+២,៦	+៥,៥	+៣,៣	+៧,៩	+៥,៨	+៣,០	+០,៩	+១,៨	+៥,៨	+៧,២	+៣,៨

**១. អតិផរណាប្រចាំឆ្នាំតាមបណ្តាប្រទេសមួយចំនួន**

**តារាងអតិផរណាចុងឆ្នាំ (Year on Year) គិតជា %**

ប្រទេស	២០១៩												២០២០	
	មករា	កុម្ភៈ	មីនា	មេសា	ឧសភា	មិថុនា	កក្កដា	សីហា	កញ្ញា	តុលា	វិច្ឆិកា	ធ្នូ	មករា	កុម្ភៈ
ប្រទេសកម្ពុជា	+១,៥	+២,០	+២,២	+២,១	+២,០	+១,៤	+២,២	+២,៤	+១,៧	+១,៣	+១,៨	+៣,១	+៣,៦	+២,៦
ប្រទេសវៀតណាម	+២,៦	+២,៦	+២,៧	+២,៩	+២,៣	+២,២	+២,៤	+២,៣	+២,០	+២,២	+៣,៥	+៥,២	+៦,៤	+៥,៤
ប្រទេសថៃ	+០,៣	+០,៧	+១,២	+១,២	+១,៩	+០,៩	+១,០	+០,៥	+០,៣	+០,១	+០,២	+០,៩	+១,១	+០,៧
ប្រទេសម៉ាឡេស៊ី	-០,៧	-០,៤	+០,២	+០,២	+០,២	+១,៥	+១,៤	+១,៥	+១,១	+១,១	+០,៩	+១,០	+១,៦	+១,៣
ប្រទេសឥណ្ឌូនេស៊ី	+២,៨	+២,៦	+២,៥	+២,៨	+៣,៣	+៣,៣	+៣,៣	+៣,៤	+៣,៤	+៣,១	+៣,០	+២,៧	+២,៧	+៣,០
ប្រទេសហ្វីលីពីន	+៤,៤	+៣,៨	+៣,៣	+៣,០	+៣,២	+២,៧	+២,៤	+០,៩	+០,៩	+០,៨	+១,៣	+២,៥	+២,៩	+២,៥
ប្រទេសចិន	+១,៧	+១,៥	+២,៣	+២,៥	+២,៧	+២,៧	+២,៨	+២,៨	+៣,០	+៣,៨	+៤,៥	+៤,៥	+៥,៤	+៥,២
ប្រទេសកូរ៉េខាងត្បូង	+០,៨	+០,៥	+០,៤	+០,៦	+០,៧	+០,៧	+០,៦	០,០	-០,៤	០,០	+០,២	+០,៧	+១,៥	+១,១
ប្រទេសជប៉ុន	+០,២	+០,២	+០,៥	+០,៩	+០,៧	+០,៧	+០,៥	+០,៣	+០,២	+០,២	+០,៥	+០,៨	០,៧	+០,៤

ប្រភពទិន្នន័យ  
 (១) ប្រទេសកម្ពុជា គឺពីវិទ្យាស្ថានជាតិស្ថិតិ(NIS)  
 (២) ប្រទេសផ្សេងៗទៀត គឺពីគេហទំព័រ <http://www.tradingeconomics.com>;

**កំណត់សម្គាល់**

ការចងក្រងសន្ទស្សន៍ថ្លៃទំនិញប្រើប្រាស់ (CPI) នៅភ្នំពេញ៖

- ថ្លៃទំនិញដែលត្រូវបានជ្រើសរើសមានចំនួន ២៥៩មុខ
- ថ្លៃមុខទំនិញភាគច្រើនត្រូវបានប្រតិបត្តិការប្រមូលពីផ្សារចំនួន ៥
- ជាទូទៅថ្លៃត្រូវបានប្រមូលពីតូបកំរូចំនួន ៤ក្នុងផ្សារនីមួយៗ
- សម្រាប់មុខទំនិញដែលមិនដាក់លក់នៅទីផ្សារ ថ្លៃត្រូវបានប្រមូលពីតូបនៅជិតៗផ្សារ
- សន្ទស្សន៍ថ្លៃនៃមុខទំនិញត្រូវបានចងក្រងតាមមធ្យមធាតុសាស្ត្រ (geometric average)

ប្រភព៖ ក្រសួងផែនការ (វិទ្យាស្ថានជាតិស្ថិតិ)

**រៀបចំនិងធ្វើចំណោលដោយ**

**នាយកដ្ឋានស្ថិតិ និងវិភាគសេដ្ឋកិច្ច**

**អគ្គនាយកដ្ឋានគោលនយោបាយ, ក្រសួងសេដ្ឋកិច្ចនិងហិរញ្ញវត្ថុ**

ព័ត៌មានផ្សេងៗ សូមទាក់ទងក្រុមការងារ

ទូរស័ព្ទលេខ៖ (+៨៥៥) ២៣ ៤២៧ ៩១៣, (+៨៥៥) ១០ ៧១ ៣៤ ៥៩

ម៉ោងធ្វើការ៖ ៧:០០ ដល់ ១១:០០ព្រឹក និង ២:០០ ដល់ ៥:០០រសៀល

កំណត់សម្គាល់៖

ចំពោះមតិដែលបានបង្ហាញក្នុងរបាយការណ៍នេះគឺជាការយល់ឃើញរបស់ក្រុមការងារនៃអគ្គនាយកដ្ឋាន។

ការផ្សព្វផ្សាយនេះមិនស្តែងពីការយល់ឃើញរបស់ក្រសួងសេដ្ឋកិច្ចនិងហិរញ្ញវត្ថុ ឬរាជរដ្ឋាភិបាលកម្ពុជានោះទេ។