

# ការអនុវត្តវិធាន

ខែមេសា ឆ្នាំ២០២០

	ទំព័រ
១. សេចក្តីសង្ខេប	១
២. តារាងប្រតិបត្តិការហិរញ្ញវត្ថុ	២
៣. តារាងចំណាយតាមក្រសួង	៧

# ការអនុវត្តវិភាគ ខែមេសា ឆ្នាំ២០២០



## សេចក្តីសង្ខេប

សេដ្ឋកិច្ចកម្ពុជា ត្រូវបានប៉ាន់ស្មានថានឹងសម្រេចបានកំណើនក្នុងអត្រា ៧,១% ក្នុងឆ្នាំ២០១៩ ដែលទ្រទ្រង់ដោយកំណើន ល្អប្រសើរនៃវិស័យសេវាកម្ម និងវិស័យឧស្សាហកម្ម ខណៈដែលកំណើនក្នុងវិស័យកសិកម្ម មានការធ្លាក់ចុះ។ ដោយឡែកក្នុងឆ្នាំ២០២០ កំណើនសេដ្ឋកិច្ចសកល រួមទាំងកម្ពុជាផងដែរ កំពុងប្រឈមនឹងការរាតត្បាតនៃជំងឺកូវីដ១៩ ដែលតម្រូវឱ្យរដ្ឋាភិបាលដាក់ចេញនូវវិធានការមុតស្រួចមួយចំនួនសំដៅកម្រិតផលអវិជ្ជមានជាអប្បបរិមាណលើសង្គម និងសេដ្ឋកិច្ច។

តាមទិន្នន័យផ្លូវការបឋមពីរតនាគារជាតិ នៅខែមេសា ឆ្នាំ២០២០ រដ្ឋបាលថ្នាក់ជាតិអនុវត្តចំណូលក្នុងស្រុកសរុបចំនួន **២ ៦៥៦,៤៧** ប៊ីលានរៀល ឬស្មើនឹង **១១,០៣%** នៃច្បាប់ឆ្នាំ២០២០ កើនឡើង **១៦,៥៦%** ធៀបនឹងខែមេសា ឆ្នាំ២០១៩ ដែលក្នុងនោះ មានចំណូលសារពើពន្ធ **២ ៥២៣,៥៧** ប៊ីលានរៀល និងចំណូលមិនមែនសារពើពន្ធ **៨៩,២៣** ប៊ីលានរៀល។ គិតមកដល់ខែមេសា នៃឆ្នាំ២០២០ រដ្ឋបាលថ្នាក់ជាតិប្រមូលចំណូលក្នុងស្រុកសរុបបានចំនួន **៨ ២០០,១៥** ប៊ីលានរៀល ឬស្មើនឹង **៣៤,០៤%** នៃច្បាប់ឆ្នាំ២០២០ បានកើនឡើង **១១,១៧%** បើធៀបនឹងរយៈពេលដូចគ្នាក្នុងឆ្នាំ២០១៩។ កំណើននេះ ត្រូវបានឆ្លុះបញ្ចាំងតាមរយៈកំណើននៃចំណូលពន្ធ (**៨,៧៦%**) ដែលក្នុងនោះ ចំណូលពិពន្ធផ្ទាល់ (**៣៩,៧៧%**) និងចំណូលមិនមែនសារពើពន្ធ (**៣១,២៥%**)។

រដ្ឋបាលថ្នាក់ជាតិក្នុងខែមេសានេះ បានអនុវត្តចំណាយសរុបចំនួន **២ ០៣៤,៦៩** ប៊ីលានរៀល ឬស្មើនឹង **៦,៧៨%** នៃច្បាប់ឆ្នាំ២០២០ កើនឡើង **៤០,៩២%** បើធៀបនឹងខែមេសា ឆ្នាំ២០១៩។ គិតមកដល់ខែមេសានេះ រដ្ឋបាលថ្នាក់ជាតិអនុវត្តចំណាយសរុបបានចំនួន **៧ ៣៣៦,៤២** ប៊ីលានរៀល ឬស្មើនឹង **២៤,៤៦%** នៃច្បាប់ឆ្នាំ២០២០ បានកើនឡើង **៣១,០៤%** បើធៀបនឹងរយៈពេលដូចគ្នាក្នុងឆ្នាំ២០១៩។ ក្នុងរយៈពេលបួនខែនេះ ចំណាយចរន្តអនុវត្តបានចំនួន **៥ ៥៣៨,៩៦** ប៊ីលានរៀល មានកំណើន **៣៣,០៥%** បើធៀបនឹងរយៈពេលដូចគ្នាក្នុងឆ្នាំ២០១៩ ក្នុងនោះរួមមាន ចំណាយបៀវត្ស **២ ៦៣១,៣៧** ប៊ីលានរៀល និងចំណាយផ្សេងៗ **២ ៧២៨,៥៨** ប៊ីលានរៀល។

សរុបមក យោងតាមទិន្នន័យបឋមនេះ បើធៀបនឹងរយៈពេលដូចគ្នាក្នុងឆ្នាំ២០១៩ បានបង្ហាញឱ្យឃើញថាការប្រមូលចំណូល នៅមានភាពល្អប្រសើរក្នុងកំណើន **១១,១៧%** ចំណែកឯការអនុវត្តចំណាយរបស់រដ្ឋបាលថ្នាក់ជាតិ មានសម្រេចបាន **៣៣,០៥%**។ ជាលទ្ធផល គិតត្រឹមខែមេសា ឆ្នាំ២០២០ តុល្យភាពថវិកាចរន្តនៅតែអាចសម្រេចបានអតិរេកសាច់ប្រាក់ចំនួន **២ ៥៩៧,៣២** ប៊ីលានរៀល និងតុល្យភាពថវិកាសរុបមានអតិរេកសាច់ប្រាក់ចំនួន **៨៦៣,៧៣** ប៊ីលានរៀល។



តារាងប្រតិបត្តិការហិរញ្ញវត្ថុឆ្នាំ ២០២០															
បរិយាយ	ច្បាប់ថវិកា ឆ្នាំ ២០២០	ការអនុវត្ត /ច្បាប់	សរុប ការអនុវត្ត	មក ២០	កុះកង ២០	មីនា ២០	មេសា ២០	ឧសភា ២០	មិថុនា ២០	កក្កដា ២០	សីហា ២០	កញ្ញា ២០	តុលា ២០	វិច្ឆិកា ២០	ធ្នូ ២០
<b>I. ចំណូលក្នុងប្រទេស</b>	<b>24,092.67</b>	<b>34.04%</b>	<b>8,200.15</b>	<b>1,685.86</b>	<b>1,882.62</b>	<b>1,975.20</b>	<b>2,656.47</b>	-	-	-	-	-	-	-	-
<b>១. ចំណូលមេដ្ឋ</b>	<b>23,899.32</b>	<b>34.04%</b>	<b>8,136.28</b>	<b>1,685.86</b>	<b>1,879.26</b>	<b>1,958.36</b>	<b>2,612.80</b>	-	-	-	-	-	-	-	-
<b>ក. ចំណូលពន្ធ</b>	<b>21,091.15</b>	<b>34.24%</b>	<b>7,220.67</b>	<b>1,485.18</b>	<b>1,459.89</b>	<b>1,752.02</b>	<b>2,523.57</b>	-	-	-	-	-	-	-	-
<b>ចំណូលពន្ធក្នុងស្រុក</b>	<b>18,321.75</b>	<b>35.26%</b>	<b>6,460.72</b>	<b>1,273.82</b>	<b>1,269.79</b>	<b>1,532.91</b>	<b>2,384.20</b>	-	-	-	-	-	-	-	-
ពន្ធផ្តាល់ (ពន្ធលើផលទុន ប្រាក់ចំណេញ)	5,080.00	50.08%	2,544.10	259.12	203.49	447.39	1,634.11	-	-	-	-	-	-	-	-
ពន្ធប្រយោល	13,241.75	29.58%	3,916.62	1,014.69	1,066.30	1,085.52	750.09	-	-	-	-	-	-	-	-
ក្នុងនោះ៖ អាករពិសេសលើទំនិញមួយចំនួន	1,100.00	24.87%	273.52	60.14	95.18	58.12	60.08	-	-	-	-	-	-	-	-
អាករពិសេសលើទំនិញមួយចំនួនរបបទំនិញ (សហ)	4,548.95	30.84%	1,402.69	434.81	364.04	370.95	232.88	-	-	-	-	-	-	-	-
អាករពិសេសលើសេវាមួយចំនួន	85.00	31.77%	27.01	3.70	6.72	9.43	7.16	-	-	-	-	-	-	-	-
ចំណូលសារពើពន្ធផ្សេងៗទៀត	135.00	35.59%	48.04	6.61	8.36	20.27	12.79	-	-	-	-	-	-	-	-
<b>ចំណូលពន្ធលើពាណិជ្ជកម្មក្រៅប្រទេស</b>	<b>2,769.40</b>	<b>27.44%</b>	<b>759.95</b>	<b>211.37</b>	<b>190.10</b>	<b>219.11</b>	<b>139.37</b>	-	-	-	-	-	-	-	-
ពន្ធនិងអាករលើការទំនិញ	2,719.80	27.37%	753.11	209.05	187.80	217.27	138.99	-	-	-	-	-	-	-	-
ក្នុងនោះ៖ - ពន្ធគយពីការទំនិញផ្សេងៗ (លើកលែងតែប្រេងឥន្ធនៈ)	1,970.40	27.37%	539.28	165.35	134.06	140.32	99.55	-	-	-	-	-	-	-	-
- ពន្ធគយលើផលិតផលគេលសិលា	310.00	28.56%	88.55	19.58	21.39	28.14	19.44	-	-	-	-	-	-	-	-
- អាករលើមធ្យមលើផលិតផលគេលសិលាសម្រាប់ថែទាំផ្លូវថ្នល់	342.00	29.19%	99.82	18.55	21.60	42.52	17.14	-	-	-	-	-	-	-	-
- ពន្ធនិព្វលទ្ធិពាក់ព័ន្ធនឹងសម្រាប់ផលិតផល	12.90	54.97%	7.09	-	5.15	1.95	-	-	-	-	-	-	-	-	-
- ផ្សេងៗ	84.50	21.75%	18.38	5.56	5.61	4.34	2.86	-	-	-	-	-	-	-	-
ពន្ធនិងអាករលើការទំនិញ	49.60	13.79%	6.84	2.31	2.30	1.85	0.38	-	-	-	-	-	-	-	-
ក្នុងនោះ៖ - អាករលើការទំនិញលើ	10.00	15.98%	1.60	0.20	0.52	0.65	0.23	-	-	-	-	-	-	-	-
- អាករលើការទំនិញកៅស៊ូ	27.00	16.58%	4.48	1.90	1.74	0.83	0.00	-	-	-	-	-	-	-	-
- អាករលើការទំនិញផ្សេងៗ	12.10	5.77%	0.70	0.18	0.02	0.34	0.15	-	-	-	-	-	-	-	-
<b>ខ ចំណូលមិនមែនពន្ធ</b>	<b>2,808.18</b>	<b>32.61%</b>	<b>915.61</b>	<b>200.68</b>	<b>419.37</b>	<b>206.34</b>	<b>89.23</b>	-	-	-	-	-	-	-	-
<b>ផលទុននៃទ្រព្យសម្បត្តិរដ្ឋ</b>	<b>220.30</b>	<b>135.83%</b>	<b>299.23</b>	<b>13.89</b>	<b>270.47</b>	<b>5.25</b>	<b>9.62</b>	-	-	-	-	-	-	-	-
ផលនៃសម្បទាននិងការផ្តល់ដីធ្លី	200.65	14.41%	28.92	7.01	7.36	5.25	9.30	-	-	-	-	-	-	-	-
ផលទុនពីសហគ្រាសសាធារណៈ	19.65	1375.63%	270.31	6.88	263.11	-	0.32	-	-	-	-	-	-	-	-
<b>ផលទុនពីការលក់ រដ្ឋទ្រព្យសម្បត្តិ និងសេវាកម្ម</b>	<b>2,275.00</b>	<b>24.74%</b>	<b>562.88</b>	<b>181.67</b>	<b>133.62</b>	<b>185.09</b>	<b>62.50</b>	-	-	-	-	-	-	-	-
ផលទុនតាមវិស័យ	962.66	18.10%	174.21	61.13	53.84	53.20	6.04	-	-	-	-	-	-	-	-
ការលក់ទ្រព្យសម្បត្តិនៃរដ្ឋបាលសាធារណៈ	117.83	31.99%	37.70	5.72	8.49	12.54	10.95	-	-	-	-	-	-	-	-
ផលពីការគ្រប់គ្រងរដ្ឋបាល	863.73	20.80%	179.62	47.25	54.40	43.39	34.57	-	-	-	-	-	-	-	-
ការផ្តល់សេវាកម្ម	36.79	19.12%	7.03	1.71	1.70	1.90	1.73	-	-	-	-	-	-	-	-
កម្រៃប្រតិបត្តិការផ្សេងៗទៀត	258.77	58.33%	150.95	58.41	13.35	71.64	7.54	-	-	-	-	-	-	-	-
ការផ្តល់ទ្រព្យសម្បត្តិរដ្ឋ	35.22	37.97%	13.37	7.45	1.84	2.42	1.67	-	-	-	-	-	-	-	-
<b>ចំណូលមិនមែនពន្ធផ្សេងៗ</b>	<b>312.88</b>	<b>17.10%</b>	<b>53.50</b>	<b>5.11</b>	<b>15.28</b>	<b>16.00</b>	<b>17.11</b>	-	-	-	-	-	-	-	-
ក្នុងនោះ៖ - ផលផ្សេងៗទៀត	-	...	4.93	3.79	0.14	-	1.00	-	-	-	-	-	-	-	-
<b>២. ចំណូលមូលធន</b>	<b>193.34</b>	<b>33.03%</b>	<b>63.86</b>	-	<b>3.36</b>	<b>16.83</b>	<b>43.67</b>	-	-	-	-	-	-	-	-

**តារាងប្រតិបត្តិការហិរញ្ញវត្ថុឆ្នាំ ២០២០**

បរិយាយ	ច្បាប់ថវិកា ឆ្នាំ ២០២០	ការអនុវត្ត /ច្បាប់	សវៈ ការអនុវត្ត	មកល ២០	កម្មៈ ២០	មីនា ២០	មេសា ២០	ឧសភា ២០	មិថុនា ២០	កក្កដា ២០	សីហា ២០	កញ្ញា ២០	តុលា ២០	វិច្ឆិកា ២០	ធ្នូ ២០
<b>អចលនវត្ថុហិរញ្ញវត្ថុផ្សេងៗ</b>	193.34	33.03%	63.86	-	3.36	16.83	43.67	-	-	-	-	-	-	-	-
<b>II. ចំណាយសរុប</b>	29,989.93	24.46%	7,336.42	1,118.41	2,032.78	2,150.53	2,034.69	-	-	-	-	-	-	-	-
<b>១. ចំណាយមេន្ត</b>	18,036.88	30.71%	5,538.96	868.19	1,650.61	1,523.66	1,496.50	-	-	-	-	-	-	-	-
<b>ក. ចំណាយមេន្ត</b>	8,539.75	30.81%	2,631.37	571.05	657.51	829.47	573.34	-	-	-	-	-	-	-	-
បន្តបុគ្គលិក (រដ្ឋបាល ស៊ីវិល)	4,983.15	30.44%	1,516.66	301.73	383.53	453.20	378.20	-	-	-	-	-	-	-	-
ក្នុងនោះ៖ ប្រាក់ខែមន្ត្រីរដ្ឋ	5,106.00	0.04%	1.92	1.19	-	0.72	-	-	-	-	-	-	-	-	-
បន្តបុគ្គលិក (ផ្នែកសន្តិសុខនិងការពារជាតិ)	3,556.60	31.34%	1,114.71	269.32	273.98	376.27	195.15	-	-	-	-	-	-	-	-
<b>ខ. ចំណាយមិនមែនមេន្ត</b>	9,497.13	30.62%	2,907.59	297.14	993.10	694.19	923.16	-	-	-	-	-	-	-	-
<b>- ការទិញ</b>	1,644.42	22.75%	374.15	125.21	47.98	31.15	169.81	-	-	-	-	-	-	-	-
សម្ភារៈ ផ្គត់ផ្គង់ថែទាំ	289.50	5.99%	17.34	0.52	3.74	4.51	8.57	-	-	-	-	-	-	-	-
សម្ភារៈ ផ្គត់ផ្គង់ផ្នែករដ្ឋបាល	232.12	6.86%	15.93	0.29	1.72	6.18	7.74	-	-	-	-	-	-	-	-
<b>ស្បៀងអាហារនិងជលិតផលកសិកម្ម</b>	162.06	44.42%	71.99	-	32.97	4.96	34.05	-	-	-	-	-	-	-	-
សំលៀកបំពាក់និងការតុបតែង	169.43	2.82%	4.77	0.90	0.14	0.64	3.09	-	-	-	-	-	-	-	-
សម្ភារៈ តូចតាច សង្ហារឹម និងសម្ភារៈហិក្ខារ	457.77	32.08%	146.85	123.33	4.64	7.32	11.57	-	-	-	-	-	-	-	-
<b>ថាមពលនិងទឹក</b>	163.74	12.84%	21.03	0.16	4.67	7.32	8.87	-	-	-	-	-	-	-	-
សម្ភារៈ ហិក្ខារថែទាំសុខភាព	166.62	57.70%	96.13	-	0.09	0.11	95.93	-	-	-	-	-	-	-	-
សម្ភារៈ ផ្គត់ផ្គង់ផ្សេងៗ	3.18	3.31%	0.11	-	-	0.11	-	-	-	-	-	-	-	-	-
<b>- សេវាកម្ម</b>	1,885.63	10.44%	196.87	10.25	55.82	55.19	75.61	-	-	-	-	-	-	-	-
ក្នុងនោះ៖ ត្រួតពិនិត្យ និងបន្ត (អសង្ហារឹម)	23.12	51.94%	12.01	1.98	7.77	2.03	0.22	-	-	-	-	-	-	-	-
ការថែទាំនិងជួសជុល	967.39	5.21%	50.40	1.67	9.81	15.02	23.89	-	-	-	-	-	-	-	-
<b>- បន្តហិរញ្ញវត្ថុ</b>	542.08	33.02%	179.01	6.57	115.41	43.71	13.32	-	-	-	-	-	-	-	-
ក្នុងនោះ៖ - ការប្រាក់នៃបំណុលក្នុងប្រទេស	-	...	0.12	-	0.12	-	-	-	-	-	-	-	-	-	-
- ការប្រាក់នៃបំណុលក្រៅប្រទេស	542.08	29.14%	157.98	6.53	101.68	37.19	12.58	-	-	-	-	-	-	-	-
<b>- អត្ថប្រយោជន៍សង្គម</b>	2,163.72	33.07%	715.52	89.65	151.28	161.33	313.26	-	-	-	-	-	-	-	-
ក្នុងនោះ៖ - អត្ថប្រយោជន៍សន្តិសុខសង្គម	1,004.36	34.36%	345.14	75.40	79.58	88.30	101.86	-	-	-	-	-	-	-	-
- ពិន្ទុយសង្គមដល់ប្រជាពលរដ្ឋ	948.58	35.73%	338.95	12.24	65.84	58.64	202.23	-	-	-	-	-	-	-	-
- ឧបត្ថម្ភដល់អង្គការដែលមានលក្ខណៈសង្គមនិងវប្បធម៌	144.90	20.85%	30.21	1.98	5.46	13.78	8.99	-	-	-	-	-	-	-	-
- អត្ថប្រយោជន៍សង្គមផ្សេងទៀត	13.66	0.00%	-	-	-	-	-	-	-	-	-	-	-	-	-
<b>- ឧបត្ថម្ភធន</b>	1,892.45	64.54%	1,221.33	62.50	474.48	348.98	335.37	-	-	-	-	-	-	-	-
<b>- ចំណាយមិនមែនបៀវត្សផ្សេងៗ</b>	1,368.84	16.12%	220.71	2.96	148.12	53.84	15.79	-	-	-	-	-	-	-	-
ក្នុងនោះ៖ - ចំណាយមិនបានគ្រោងទុក(ចំណាយគ្រឿងប្រើប្រាស់)	838.88	0.00%	-	-	-	-	-	-	-	-	-	-	-	-	-
<b>២. ចំណាយមូលធន</b>	11,953.05	15.04%	1,797.46	250.23	382.18	626.87	538.19	-	-	-	-	-	-	-	-
<b>វិនិយោគដោយហិរញ្ញប្បទាន ខាងក្នុង (ឥតប្រាក់)</b>	5,899.86	12.32%	727.10	30.82	164.95	332.42	198.91	-	-	-	-	-	-	-	-

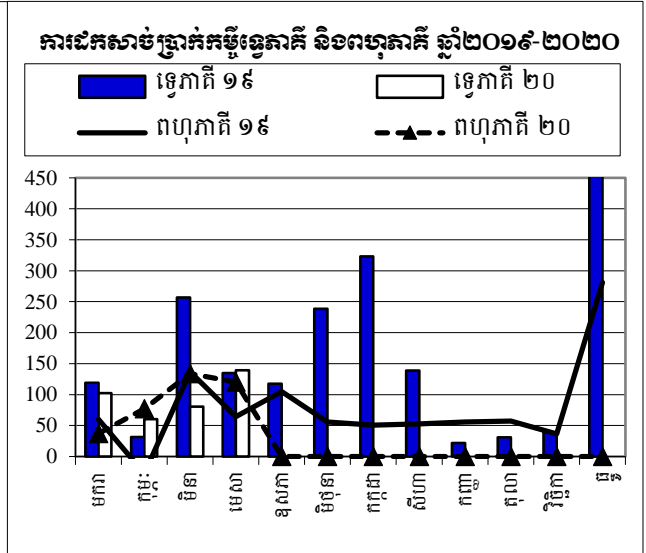
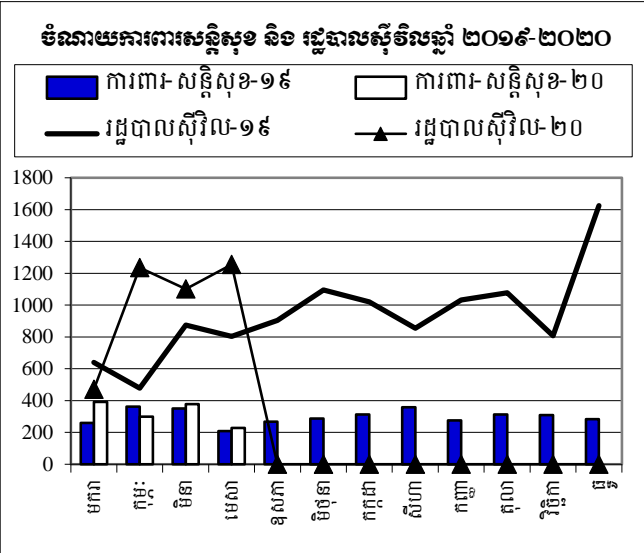
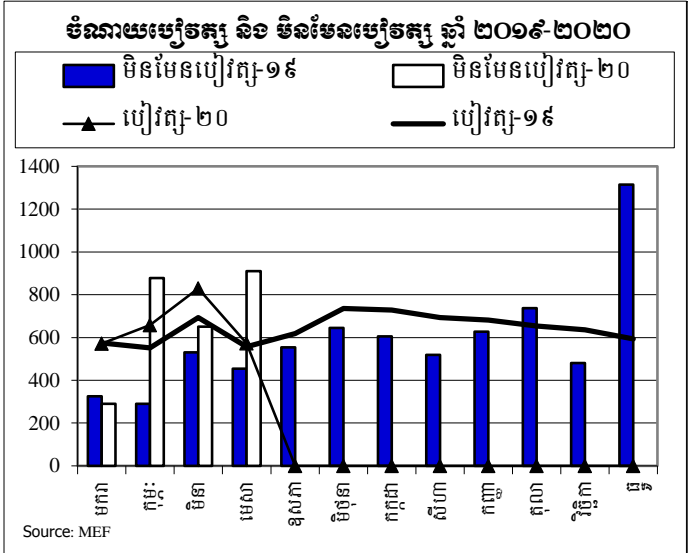
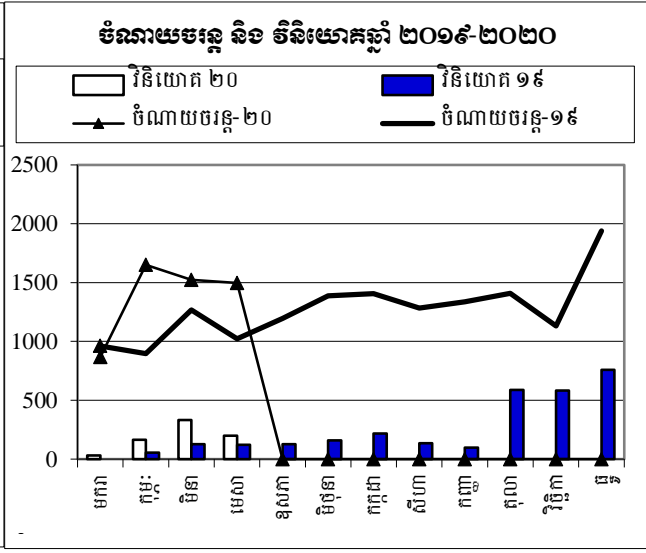
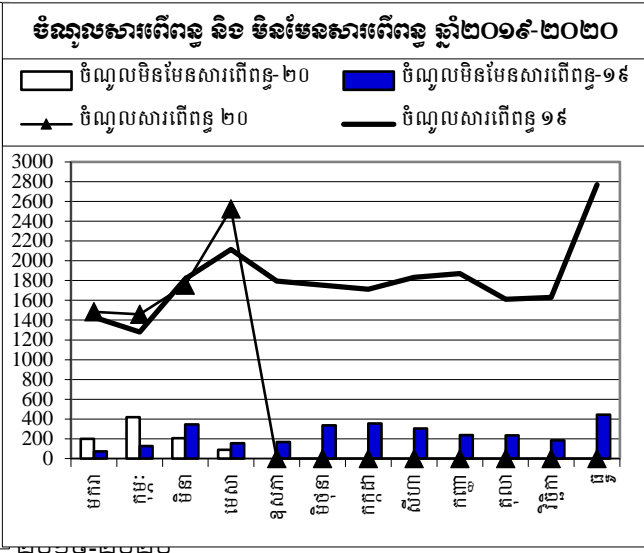
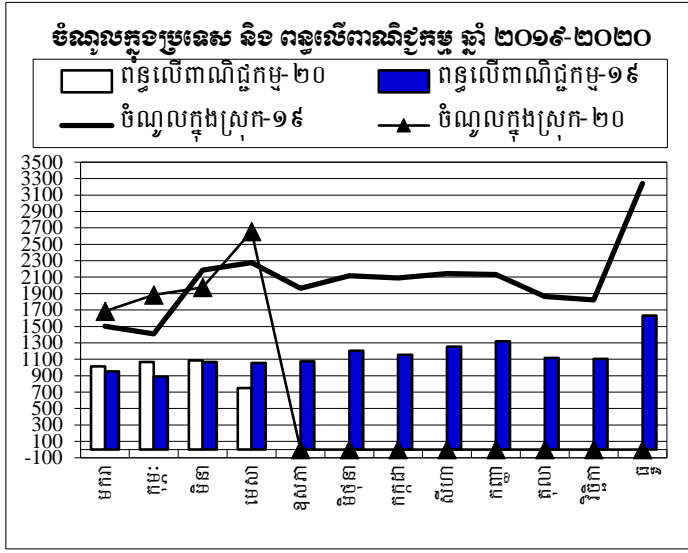
តារាងប្រតិបត្តិការហិរញ្ញវត្ថុឆ្នាំ ២០២០															
បរិយាយ	ច្បាប់ថវិកា ឆ្នាំ ២០២០	ការអនុវត្ត /ច្បាប់	សរុប ការអនុវត្ត	មកល ២០	កម្មៈ ២០	មីនា ២០	មេសា ២០	ឧសភា ២០	មិថុនា ២០	កក្កដា ២០	សីហា ២០	កញ្ញា ២០	តុលា ២០	វិច្ឆិកា ២០	ធ្នូ ២០
អចលនកម្មប្រតិបត្តិ	5,600.56	12.98%	727.10	30.82	164.95	332.42	198.91	-	-	-	-	-	-	-	-
ការវិនិយោគ	32.80	0.00%	-	-	-	-	-	-	-	-	-	-	-	-	-
អចលនកម្មផ្សេងៗទៀត	266.50	0.00%	-	-	-	-	-	-	-	-	-	-	-	-	-
<b>វិនិយោគដោយហិរញ្ញប្បទាន ខាងក្រៅ (គម្រោង)</b>	<b>6,053.19</b>	<b>17.68%</b>	<b>1,070.36</b>	<b>219.41</b>	<b>217.23</b>	<b>294.44</b>	<b>339.28</b>	-	-	-	-	-	-	-	-
តុល្យភាព ចរន្ត និងភាព/អតិរេក (I-I.1)	5,862.44	44.30%	2,597.32	817.67	228.65	434.70	1,116.30	-	-	-	-	-	-	-	-
តុល្យភាព សរុប និងភាព/អតិរេក (I-II)	(5,897.27)	...	863.73	567.44	(150.16)	(175.34)	621.78	-	-	-	-	-	-	-	-
តុល្យភាព ចរន្ត និងភាព/អតិរេក (សាច់ប្រាក់)	5,862.44	44.30%	2,597.32	817.67	228.65	434.70	1,116.30	-	-	-	-	-	-	-	-
<b>III. ហិរញ្ញប្បទាន</b>	<b>5,897.27</b>	<b>-14.65%</b>	<b>(863.73)</b>	<b>(567.44)</b>	<b>150.16</b>	<b>175.34</b>	<b>(621.78)</b>	-	-	-	-	-	-	-	-
១. ហិរញ្ញប្បទានពីក្រៅប្រទេស	5,197.27	14.60%	758.88	202.72	16.41	150.34	389.41	-	-	-	-	-	-	-	-
ក. រដ្ឋប្រចំណាយ	250.00	39.15%	97.86	-	-	-	97.86	-	-	-	-	-	-	-	-
- អំណោយ-ទ្រទ្រង់ថវិកា	162.00	5.77%	9.35	-	-	-	9.35	-	-	-	-	-	-	-	-
- ទ្រទ្រង់ចំណាយមូលធន	162.00	5.77%	9.35	-	-	-	9.35	-	-	-	-	-	-	-	-
អំណោយពីទ្រព្យសម្រាប់ចំណាយវិនិយោគ	162.00	5.77%	9.35	-	-	-	9.35	-	-	-	-	-	-	-	-
- កម្ចី និង បំណុលពាក់ព័ន្ធ-ការគាំទ្រថវិកា	88.00	100.59%	88.52	-	-	-	88.52	-	-	-	-	-	-	-	-
- កម្ចីបរទេស	88.00	100.59%	88.52	-	-	-	88.52	-	-	-	-	-	-	-	-
ការខ្ចីប្រាក់ប្រទេស- ពហុភាគី	88.00	100.59%	88.52	-	-	-	88.52	-	-	-	-	-	-	-	-
ខ. ជំនួយគម្រោងអភិវឌ្ឍន៍	6,053.19	17.65%	1,068.45	219.24	215.49	294.44	339.28	-	-	-	-	-	-	-	-
១១. ចំណាយ	6,053.19	17.68%	1,070.36	219.41	217.23	294.44	339.28	-	-	-	-	-	-	-	-
- អំណោយ	958.28	33.33%	319.43	79.86	79.86	79.86	79.86	-	-	-	-	-	-	-	-
អំណោយ ទ្រព្យសម្រាប់ចំណាយវិនិយោគ	958.28	33.33%	319.43	79.86	79.86	79.86	79.86	-	-	-	-	-	-	-	-
- ការខ្ចីប្រាក់ និងបំណុលប្រហាក់ប្រហែល	5,094.91	14.74%	750.94	139.56	137.37	214.59	259.42	-	-	-	-	-	-	-	-
- ការខ្ចីបរទេស	5,094.91	14.74%	750.94	139.56	137.37	214.59	259.42	-	-	-	-	-	-	-	-
ការខ្ចីប្រាក់ប្រទេស- ពហុភាគី	2,037.97	18.06%	368.11	37.09	77.03	133.88	120.10	-	-	-	-	-	-	-	-
ការខ្ចីប្រាក់ប្រទេស- ទ្វេភាគី	3,056.95	12.52%	382.83	102.47	60.34	80.70	139.32	-	-	-	-	-	-	-	-
១២. មិនទាន់ចំណាយ		...	(1.91)	(0.18)	(1.74)	-	-	-	-	-	-	-	-	-	-
គ. វិនិយោគបំណុលបរទេស	(1,105.92)	...	(407.43)	(16.52)	(199.08)	(144.10)	(47.73)	-	-	-	-	-	-	-	-
២. ហិរញ្ញប្បទានក្នុងស្រុក	700.00	0.45%	3.18	27.16	(23.98)	-	-	-	-	-	-	-	-	-	-
ក. ហិរញ្ញប្បទានធនាគារស្តុក	700.00	0.45%	3.18	27.16	(23.98)	-	-	-	-	-	-	-	-	-	-
- បញ្ជីរដ្ឋាភិបាល	700.00	0.45%	3.18	27.16	(23.98)	-	-	-	-	-	-	-	-	-	-
កំហុស- លំអៀង	0.00	-13.28%	(0.00)	0.00	(0.00)	(0.00)	(0.00)	-	-	-	-	-	-	-	-
អត្រាប្រាក់បៀវត្ស ពុល		...		4,050.00	4,070.00	4,070.00	4,099.00	-	-	-	-	-	-	-	-
<b>ចំណូលរាជធានី ខេត្ត</b>	<b>2,278.69</b>	<b>40.88%</b>	<b>931.55</b>	<b>125.64</b>	<b>352.41</b>	<b>303.11</b>	<b>150.38</b>	-	-	-	-	-	-	-	-
ក្នុងនោះ ៖ ចំណូលពន្ធ	2,086.31	26.60%	554.89	120.47	147.35	157.79	129.28	-	-	-	-	-	-	-	-
ចំណូលមិនមែនពន្ធ	145.36	35.86%	52.12	5.17	40.32	3.69	2.94	-	-	-	-	-	-	-	-

តារាងប្រតិបត្តិការហិរញ្ញវត្ថុឆ្នាំ ២០២០															
បរិយាយ	ច្បាប់ថវិកា ឆ្នាំ ២០២០	ការអនុវត្ត /ច្បាប់	សរុប ការអនុវត្ត	មកពី ២០	កុះកង ២០	មីនា ២០	មេសា ២០	ឧសភា ២០	មិថុនា ២០	កក្កដា ២០	សីហា ២០	កញ្ញា ២០	តុលា ២០	វិច្ឆិកា ២០	ធ្នូ ២០
ការផ្ទេរប្រាក់ពីថ្នាក់ជាតិ	47.02	690.14%	324.53	-	164.74	141.63	18.17	-	-	-	-	-	-	-	-
<b>ចំណាយរាជធានីខេត្ត</b>	<b>2,278.69</b>	<b>5.08%</b>	<b>115.70</b>	<b>0.55</b>	<b>57.99</b>	<b>89.16</b>	<b>(32.00)</b>	-	-	-	-	-	-	-	-
ក្នុងនោះ ៖ ចំណាយបៀវត្ស	160.60	6.10%	9.80	0.26	3.14	3.04	3.35	-	-	-	-	-	-	-	-
ចំណាយមិនមែនបៀវត្ស	1,655.74	6.40%	105.90	0.29	54.85	86.12	(35.35)	-	-	-	-	-	-	-	-
ចំណាយវិនិយោគ	462.36	0.00%	-	-	-	-	-	-	-	-	-	-	-	-	-
តុល្យភាព រាជធានីខេត្ត	-	...	815.85	125.09	294.42	213.95	182.38	-	-	-	-	-	-	-	-
វិភាគទានពី កាស៊ីណូ និង ភ្នាក់ងារ	201.23	63.30%	127.37	45.88	9.94	66.40	5.16	-	-	-	-	-	-	-	-

ថ្ងៃ ខែ ឆ្នាំជូត ពោល័ក ព.ស. ២៥៦៤  
 រាជធានីភ្នំពេញ ថ្ងៃទី ខែ ឆ្នាំ២០២០  
**អគ្គនាយក**  
**អគ្គនាយកដ្ឋានគោលនយោបាយ**

ថ្ងៃ ខែ ឆ្នាំជូត ពោល័ក ព.ស. ២៥៦៤  
 រាជធានីភ្នំពេញ ថ្ងៃទី ខែ ឆ្នាំ២០២០  
**ប្រធាននាយកដ្ឋាន**  
**នាយកដ្ឋានស្តុក និងចំណែកសេដ្ឋកិច្ច**

ថ្ងៃ ខែ ឆ្នាំជូត ពោល័ក ព.ស. ២៥៦៤  
 រាជធានីភ្នំពេញ ថ្ងៃទី ខែ ឆ្នាំ២០២០  
**ប្រធានការិយាល័យ**  
**ស្តីពីហិរញ្ញវត្ថុសាធារណៈ**



Source: MEF

**ចំណាយបន្តការងារក្រសួង ឆ្នាំ ២០២០**

បរិយាយ	ច្បាប់ថវិកា ឆ្នាំ ២០២០	ការវិនិយោគ / ច្បាប់	មកល ២០	កុះកុះ ២០	មីនា ២០	មេសា ២០	ឧសភា ២០	មិថុនា ២០	កក្កដា ២០	សីហា ២០	កញ្ញា ២០	តុលា ២០	វិច្ឆិកា ២០	ធ្នូ ២០
<b>សរុបចំណាយថវិកា</b>	<b>18,036,884</b>	<b>30.71%</b>	<b>5,538,959</b>	<b>868,187</b>	<b>1,650,607</b>	<b>1,523,665</b>	<b>1,496,501</b>							
<b>I. ចំណាយរដ្ឋបាលស្តារ</b>	<b>2,605,991</b>	<b>40.70%</b>	<b>1,060,560</b>	<b>123,462</b>	<b>287,933</b>	<b>252,654</b>	<b>396,512</b>							
០១. ព្រះបរមរាជវាំង	102,815	25.77%	26,499	4,570	7,640	9,476	4,813							
០២. រដ្ឋសភា	193,937	49.66%	96,314	23,755	23,975	25,650	22,935							
០៣. ក្រសួង	87,309	48.41%	42,269	22,665	-4	11,986	7,622							
០៤. ក្រុមប្រឹក្សាធម្មនុញ្ញ	13,700	52.19%	7,150	3,117	1,539		2,494							
០៥.១. ទីស្តីការគណៈរដ្ឋមន្ត្រី	427,020	30.94%	132,132	15,426	22,969	45,966	47,772							
០៥.៤. ក្រុមប្រឹក្សាអភិវឌ្ឍន៍កម្ពុជា	16,200	2.75%	445	96	94	153	101							
០៥.៦ ក្រសួងមហាផ្ទៃ (ផ្នែករដ្ឋបាលទូទៅ)	255,261	36.26%	92,554	15,103	24,787	24,641	28,023							
០៥. ក្រសួងទំនាក់ទំនងសហ-ក្រសួង និងអភិបាលកិច្ច	44,229	26.85%	11,877	1,355	2,079	4,064	4,679							
០៥. ក្រសួងការបរទេស និងសហប្រតិបត្តិការអន្តរជាតិ	154,521	34.34%	53,059	10,447	20,145	13,074	9,393							
១០. ក្រសួងសេដ្ឋកិច្ច និងហិរញ្ញវត្ថុ	886,019	58.69%	519,982	11,929	164,524	91,303	252,226							
១៤. ក្រសួងផែនការ	97,271	23.73%	23,083	3,781	6,366	8,424	4,513							
២៤. ក្រសួងរៀបចំដែនដី នគរូបនីយកម្ម និងសំណង់	137,259	16.57%	22,739	3,584	6,445	8,238	4,473							
៣០. គណៈកម្មការជាតិរៀបចំការបោះឆ្នោត	64,622	9.44%	6,102	1,106	1,126	1,893	1,977							
៣១. អាជ្ញាធរសវនកម្មជាតិ	14,986	17.92%	2,686	666	666	666	687							
៣៣. ស្ថាប័នប្រតិបត្តិការសេដ្ឋកិច្ច	49,604	23.79%	11,802	4,217	2,864	2,443	2,278							
៣៤. ក្រសួងមុខងារសាធារណៈ	61,238	19.38%	11,866	1,644	2,718	4,678	2,826							
<b>II. ចំណាយការងារជាតិ សន្តិសុខនិងសុខភាពសង្គម</b>	<b>4,405,117</b>	<b>30.19%</b>	<b>1,329,696</b>	<b>396,581</b>	<b>307,810</b>	<b>388,977</b>	<b>236,329</b>							
០៦. ១. ក្រសួងការពារជាតិ	2,536,728	30.43%	771,953	173,376	200,218	181,031	217,328							
០៧. ១ ក្រសួងមហាផ្ទៃ (ផ្នែកសន្តិសុខសាធារណៈ)	1,703,340	30.86%	525,689	218,011	99,366	197,233	11,079							
២៦. ក្រសួងយុត្តិធម៌	165,049	19.42%	32,054	5,194	8,226	10,712	7,922							
<b>III. ចំណាយសេដ្ឋកិច្ច</b>	<b>6,747,860</b>	<b>27.71%</b>	<b>1,869,666</b>	<b>252,279</b>	<b>436,378</b>	<b>460,231</b>	<b>720,778</b>							
១១. ក្រសួងព័ត៌មាន	90,170	26.58%	23,965	2,980	4,892	10,088	6,006							
១២. ក្រសួងសុខាភិបាល	1,636,498	31.82%	520,769	34,464	95,714	72,727	317,864							
១៦. ក្រសួងអប់រំ យុវជន និងកីឡា	3,207,220	25.25%	809,710	116,131	225,558	225,931	242,090							
១៨. ក្រសួងវប្បធម៌ និងវិចិត្រសិល្បៈ	185,151	13.33%	24,688	3,649	5,569	7,466	8,004							
១៩. ក្រសួងបរិស្ថាន	95,716	22.15%	21,204	2,406	6,083	7,035	5,680							
២១. ក្រសួងសង្គមកិច្ច អតីតយុទ្ធជន និងយុវនិរ្តិយស	1,137,061	34.01%	386,679	78,673	84,693	108,954	114,359							
២៣. ក្រសួងធម្មការ និងកិច្ចការសាសនា	73,427	23.86%	17,523	2,037	3,986	6,896	4,604							
២៤. ក្រសួងកិច្ចការនារី	55,262	24.83%	13,719	1,060	3,124	4,621	4,915							
៣២. ក្រសួងការងារ និងបណ្តុះបណ្តាលវិជ្ជាជីវៈ	267,355	19.23%	51,408	10,879	6,760	16,513	17,256							
<b>IV. ចំណាយសេដ្ឋកិច្ច</b>	<b>1,556,835</b>	<b>16.99%</b>	<b>264,456</b>	<b>30,518</b>	<b>65,222</b>	<b>111,100</b>	<b>57,617</b>							
០៥. ៣ រដ្ឋលេខាធិការដ្ឋានអាកាសចរស៊ីវិល	60,164	8.94%	5,378	2,493	69	2,577	238							
១៣. ក្រសួងរ៉ែ និងថាមពល	74,247	11.86%	8,807	1,255	2,130	2,617	2,804							
១៥. ក្រសួងពាណិជ្ជកម្ម	126,476	20.21%	25,557	2,727	3,735	12,678	6,418							
១៧. ក្រសួងកសិកម្ម រុក្ខាប្រមាញ់ និងនេសាទ	283,076	26.97%	76,353	7,723	22,199	35,087	11,343							
២០. ក្រសួងអភិវឌ្ឍន៍ធនធាន	196,723	10.88%	21,398	2,071	3,853	11,033	4,441							
២២. ក្រសួងប្រៃសណីយ៍ និងទូរគមនាគមន៍	79,595	15.93%	12,680	1,797	2,342	5,058	3,483							
២៥. ក្រសួងសាធារណការ និងដឹកជញ្ជូន	406,902	13.90%	56,543	4,769	20,263	22,867	8,644							
២៧. ក្រសួងទេសចរណ៍	102,966	21.51%	22,148	2,746	2,749	6,287	10,367							
២៩. ក្រសួងធនធានទឹក និងឧតុនិយម	164,042	14.36%	23,561	3,452	5,506	7,511	7,092							
៣៥. ក្រសួងឧស្សាហកម្ម និងសិប្បកម្ម	62,644	19.21%	12,032	1,485	2,376	5,384	2,786							
<b>V. ផ្សេងៗ (ចំណាយបន្តការងារថវិកាសេដ្ឋកិច្ច)</b>	<b>2,721,081</b>	<b>37.29%</b>	<b>1,014,580</b>	<b>65,347</b>	<b>553,266</b>	<b>310,703</b>	<b>85,265</b>							
៩៩. ចំណាយមិនបានប្រៀបធៀប	2,721,081	37.29%	1,014,580	65,347	553,266	310,703	85,265							



**ចំណាំ**



ស្តង់ដារស្ថិតិហិរញ្ញវត្ថុ (TOFE) ខែមេសា ឆ្នាំ២០២០ ត្រូវបានរៀបចំដោយផ្អែកលើទិន្នន័យបណ្តោះអាសន្នដែលទទួលបាន តាមកាលបរិច្ឆេទដូចខាងក្រោម៖

- ១. ទិន្នន័យចំណូលរដ្ឋបាលថ្នាក់ជាតិ (ក្រសួង ស្ថាប័ន អង្គភាព និងមន្ទីរជំនាញក្រោមឱវាទ) ត្រឹមថ្ងៃទី១៣ ខែឧសភា ឆ្នាំ២០២០
- ២. ទិន្នន័យចំណាយរដ្ឋបាលថ្នាក់ជាតិ (ក្រសួង ស្ថាប័ន អង្គភាព និងមន្ទីរជំនាញក្រោមឱវាទ) ត្រឹមថ្ងៃទី ២១ ខែឧសភា ឆ្នាំ២០២០
- ៣. ទិន្នន័យកម្ចី ពហុភាគី ទ្វេភាគី និងអំណោយត្រឹមថ្ងៃទី៧ ខែឧសភា ឆ្នាំ២០២០
- ៤. ទិន្នន័យគណនីរដ្ឋាភិបាល (Credit Bank) បានពីធនាគារជាតិ គិតត្រឹមថ្ងៃទី១២ ខែឧសភា ឆ្នាំ២០២០

ទិន្នន័យស្ថិតិហិរញ្ញវត្ថុ (TOFE) នឹងត្រូវបានធ្វើបច្ចុប្បន្នភាពនៅពេលចេញផ្សាយខែបន្ទាប់។

