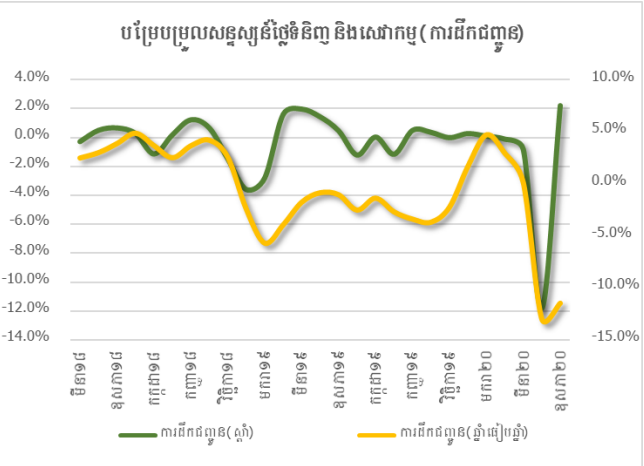
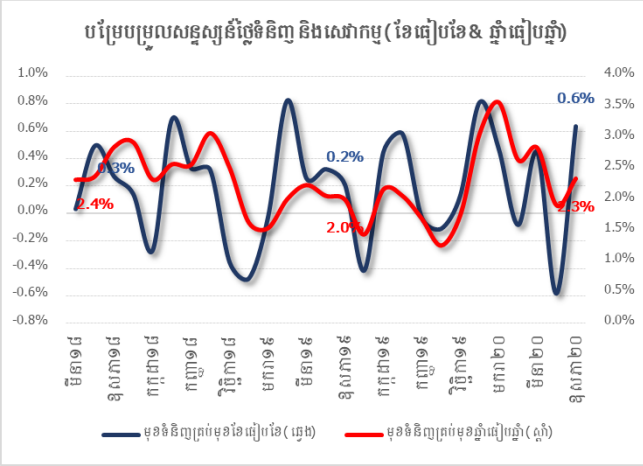


ស្ថានភាពអតិថិជននៅខែឧសភា ឆ្នាំ២០២០

ក. អតិថិជនក្នុងប្រទេស

តាមប្រភពទិន្នន័យផ្លូវការពីវិទ្យាស្ថានជាតិស្ថិតិ (NIS) បានបង្ហាញថា៖ នៅខែឧសភា ឆ្នាំ២០២០ នេះ សន្ទស្សន៍ថ្លៃទំនិញប្រើប្រាស់និងសេវាកម្មនៅរាជធានីភ្នំពេញ បានកើនឡើងក្នុងអត្រា ០,៦% បើធៀបនឹងខែមុន និងកើនឡើង ២,៣% បើធៀបនឹងខែដូចគ្នាឆ្នាំមុន។

ជាមួយ អត្រាសន្ទស្សន៍ថ្លៃទំនិញប្រើប្រាស់ និងសេវាកម្មក្នុងខែឧសភា ឆ្នាំ២០២០ មានការកើនឡើងបើធៀបនឹងឆ្នាំមុន ដែលមានអត្រា ២,០%។ កំណើននេះមានការគាំទ្រពីក្រុមសន្ទស្សន៍ថ្លៃទំនិញប្រើប្រាស់ និងសេវាកម្មស្នើគ្រប់ក្រុមក្នុងនោះរួមមានភេសជ្ជៈមានជាតិស្រវឹងនិងថ្នាំជក់, សម្លៀកបំពាក់និងស្បែកជើង, ផ្ទះសំបែង, ទឹក, អគ្គិសនី, ឧស្ម័ន និងឥន្ធនៈដទៃទៀត, គ្រឿងសង្ហារឹម,សម្ភារៈប្រើប្រាស់ និងការថែទាំ, សុខាភិបាល, ការកំសាន្តនិងវប្បធម៌, ការសិក្សា, ភោជនីយដ្ឋាន, ទំនិញនិងសេវាកម្មផ្សេងៗ ។ ទន្ទឹមនេះ សន្ទស្សន៍ថ្លៃអាហារ និងភេសជ្ជៈ មិនមានជាតិស្រវឹង ហាក់មានកំណើនខ្ពស់ក្នុងអត្រា ៤,៦% (ខែឧសភា ឆ្នាំ២០២០) ដោយសារការឡើងថ្លៃ ថ្លៃសាច់ (សាច់ជ្រូក និងសាច់គោស្រស់), ត្រីទឹកសាប និងត្រីសមុទ្រធៀបនឹងរយៈពេលដូចគ្នាឆ្នាំមុន ដែលមានកំណើនត្រឹមតែ ១,៩%។ ដោយឡែក សន្ទស្សន៍ក្រុមថ្លៃដឹកជញ្ជូននៅតែបន្តធ្លាក់ចុះដោយអត្រា -១១,៤% ធៀបនឹងខែដូចគ្នាឆ្នាំមុន ដែលមានអត្រា ១,០% (ថ្លៃប្រេងសាំងធម្មតាក្នុងខែឧសភា ឆ្នាំ២០២០ធ្លាក់ចុះ -៣៤,១%) ។



¹ យោងតាមទិន្នន័យរបស់ក្រសួងពាណិជ្ជកម្មបានបង្ហាញឱ្យឃើញថាថ្លៃប្រេងសាំងធម្មតាគិតត្រឹមខែឧសភា ឆ្នាំ២០២០ មានតម្លៃ ៥០០រៀល/លីត្រ ធៀបនឹងរយៈពេលដូចគ្នាឆ្នាំមុនគឺ ៣ ៥០០រៀល/លីត្រ

តារាងបម្រែបម្រួលសន្ទស្សន៍ថ្លៃម្ហូបអាហារសំខាន់ៗ (ខែធៀបខែ - month on month)

មុខទំនិញ	២០១៩									២០២០				
	មេសា	ឧសភា	មិថុនា	កក្កដា	សីហា	កញ្ញា	តុលា	វិច្ឆិកា	ធ្នូ	មករា	កុម្ភៈ	មីនា	មេសា	ឧសភា
អង្ករ	+០,៤	+០,៨	-០,៥	+០,៧	+១,១	-៣,៦	+៣,៦	+០,១	+០,៤	+២,០	+០,៩	+០,២	-០,១	+០,៣
សាច់គោ	+០,២	-០,១	+០,១	+០,៥	+០,៩	-២,៣	+២,៥	+០,៤	០,០	+០,៤	-០,១	+០,៤	+០,១	+១,៤
សាច់មាន់	+០,៣	+០,១	-១,២	+០,៩	+១,១	-២,៥	+២,៩	+០,២	+០,៦	+០,៤	-០,២	០,០	០,០	០,០
សាច់ត្រី	+០,៤	+០,៩	-១,៦	+២,២	+០,៥	-៣,២	+៣,៣	០,០	+០,៨	+០,២	០,០	-០,២	+០,៤	០,០
សាច់ជ្រូក	+២,១	-០,៨	-០,៤	-៥,០	+១,៣	+២,៧	-៤,០	+០,៦	+១,៧	+៤,២	+០,២	+០,៦	+១,០	+១,៤
ត្រីទឹកសាប និង ត្រីទឹកសមុទ្រ	+០,៧	+០,១	-០,៤	+៣,០	+១,៤	-៥,១	+៦,០	-០,៥	+១,៥	+០,២	-០,២	+១,៥	+១,៤	+០,៩
ក្នុងនោះត្រីស្រស់	+០,៧	+០,២	-០,៣	+៣,៥	+១,៤	-៥,៤	+៦,៤	-០,៥	+១,៤	+០,១	-០,៣	+១,៦	+១,៥	+១,១
ផ្លែឈើ	-០,៣	+១,២	០,០	+១,១	+១,០	-៣,៤	+២,៤	+១,២	+០,៣	-០,៦	-០,៥	+២,២	+១,៦	+០,១
ផ្លែឈើស្រស់	-០,៤	+១,៤	០,០	+១,៣	+១,១	-៤,១	+៣,១	+១,២	+០,៤	-០,៨	-០,៦	+២,៥	+១,៨	+០,១
បន្លែ	+១,១	+១,៣	-២,១	+១,៤	+០,៩	-១,៥	+០,៣	+០,៩	+១,២	+០,២	-០,៧	+១,១	-០,១	+០,១
បន្លែជាស្លឹក	+០,៩	+០,២	-២,១	+០,៦	+១,៣	០,០	-០,៦	+១,៦	+០,២	+០,៤	-០,៩	+១,៤	+១,២	-០,២
បន្លែជាផ្លែ	+២,៣	+៣,១	-២,៦	+២,៦	+០,៣	-៣,៨	+១,៥	+០,៣	+២,៧	-០,២	-១,១	+០,៦	+១,៧	+០,៦

ប្រភព: វិទ្យាស្ថានជាតិស្ថិតិ

តារាងបម្រែបម្រួលសន្ទស្សន៍ថ្លៃម្ហូបអាហារសំខាន់ៗ (ឆ្នាំធៀបឆ្នាំ - year on year)

មុខទំនិញ	២០១៩									២០២០				
	មេសា	ឧសភា	មិថុនា	កក្កដា	សីហា	កញ្ញា	តុលា	វិច្ឆិកា	ធ្នូ	មករា	កុម្ភៈ	មីនា	មេសា	ឧសភា
អង្ករ	+៣,០	+៣,៦	+២,៧	+៣,៥	+៣,៧	+៣,៩	+៣,៣	+៣,៧	+៣,៨	+៣,៨	+៤,១	+៤,៣	+៣,៧	+៣,២
សាច់គោ	+១,១	+០,៥	+១,១	+១,៩	+២,៤	+២,៤	+២,៥	+២,៩	+២,៧	+២,៧	+២,៥	+២,៨	+២,៨	+៤,៤
សាច់មាន់	+៣,៥	+៣,៣	+១,៧	+២,៥	+៣,២	+៣,៤	+៣,៣	+៣,១	+៣,៣	+៣,១	+៣,០	+២,៥	+២,១	+២,១
សាច់ត្រី	+៣,០	+៤,០	+២,៨	+២,៨	+៥,៦	+៤,៦	+៣,៦	+៣,៣	+៤,៤	+៤,០	+៣,៣	+៣,១	+៣,១	+២,២
សាច់ជ្រូក	+២,៤	+១,៦	+១,០	-៣,៩	-៤,៥	-៧,៤	-៥,៧	-៣,៤	-១,៤	+២,០	+១,៥	+២,៨	+១,៧	+៤,០
ត្រីទឹកសាប និង ត្រីទឹកសមុទ្រ	+២,៣	+១,៥	+០,៧	+៤,៦	+៥,២	+៥,៣	+៥,២	+៥,៤	+៦,៩	+៧,០	+៦,៥	+៨,១	+៨,៩	+៩,៨
ក្នុងនោះត្រីស្រស់	+១,៤	+០,៧	-០,១	+៤,៥	+៥,២	+៥,០	+៥,១	+៥,៨	+៧,១	+៧,៣	+៧,៩	+៨,៨	+៩,៦	+១០,៦
ផ្លែឈើ	-០,៦	+១,៤	+១,១	+៣,១	+៤,០	+៤,៧	+២,៦	+៣,៧	+៤,៣	+៤,៤	+២,៦	+៤,៦	+៧,៦	+៥,៥
ផ្លែឈើស្រស់	-០,៨	+១,៤	+១,២	+៣,៧	+៤,៥	+៥,៤	+៣,២	+៤,៤	+៥,១	+៥,០	+៣,០	+៥,២	+៧,៥	+៦,២
បន្លែ	+២,៧	+៣,២	+១,០	+៣,០	+២,៧	+១,៤	-០,៦	+១,២	+៣,២	+៤,៥	+២,៣	+៤,០	+២,៩	+១,៦
បន្លែជាស្លឹក	+៤,៧	+៣,៩	+១,០	+១,១	+១,៩	+០,៦	-២,០	+០,៩	+២,១	+៣,៦	+១,៣	+៣,១	+០,៩	+០,៤
បន្លែជាផ្លែ	+២,៦	+៥,៥	+៣,៣	+៧,៩	+៥,៨	+៣,០	+០,៩	+១,៨	+៥,៨	+៧,២	+៣,៨	+៥,៦	+៤,៩	+២,៤

ប្រភព: វិទ្យាស្ថានជាតិស្ថិតិ

តារាងបម្រែបម្រួលសន្ទស្សន៍ថ្លៃទំនិញទាំង ១២ ក្រុម

	ធៀបនឹងខែមុន	ធៀបនឹងឆ្នាំមុន
មុខទំនិញគ្រប់មុខ	+ ០,៦	+ ២,៣
១- អាហារ និងភេសជ្ជៈមិនមែនជាតិស្រវឹង	+ ០,៦	+ ៤,៦
២- ភេសជ្ជៈមានជាតិស្រវឹង និងថ្នាំជក់	- ០,៣	+ ២,១
៣- សម្លៀកបំពាក់ និងស្បែកជើង	+ ០,៥	+ ២,៩
៤- ផ្ទះសំបែង ទឹក អគ្គិសនី ឧស្ម័ន និងឥន្ធនៈដទៃទៀត	+ ០,៣	+ ០,៣
៥- គ្រឿងសង្ហារឹម សម្ភារៈប្រើប្រាស់ និងការថែទាំ	+ ០,១	+ ១,៤
៦- សុខាភិបាល	០,០	+ ០,២
៧- ការដឹកជញ្ជូន	+ ២,២	- ១១,៤
៨- ឥមនាគមន៍	- ០,៥	- ១,៣
៩- ការកំសាន្ត និងវប្បធម៌	+ ០,១	+ ០,៩
១០- ការសិក្សា	+ ០,៣	+ ៣,៥
១១- ភោជនីយដ្ឋាន	+ ១,៣	+ ៤,៩
១២- ទំនិញ និងសេវាកម្មផ្សេងៗ	+ ០,៤	+ ៤,២

ខ. អតិថិជនរក្សាប្រចាំឆ្នាំតាមបណ្តាប្រទេសមួយចំនួន

តារាងអតិថិជនរក្សា (Year on Year) គិតជា %

ប្រទេស	២០១៩										២០២០				
	មេសា	ឧសភា	មិថុនា	កក្កដា	សីហា	កញ្ញា	តុលា	វិច្ឆិកា	ធ្នូ	មករា	កុម្ភៈ	មីនា	មេសា	ឧសភា	
ប្រទេសកម្ពុជា	+ ២,១	+ ២,០	+ ១,៤	+ ២,២	+ ២,៤	+ ១,៧	+ ១,៣	+ ១,៨	+ ៣,១	+ ៣,៦	+ ២,៦	+ ២,៨	+ ១,៩	+ ២,៣	
ប្រទេសវៀតណាម	+ ២,៩	+ ២,៣	+ ២,២	+ ២,៤	+ ២,៣	+ ២,០	+ ២,២	+ ៣,៥	+ ៥,២	+ ៦,៤	+ ៥,៤	+ ៤,៩	+ ២,៩	+ ២,៤	
ប្រទេសថៃ	+ ១,២	+ ១,៩	+ ០,៩	+ ១,០	+ ០,៥	+ ០,៣	+ ០,១	+ ០,២	+ ០,៩	+ ១,១	+ ០,៧	- ០,៥	- ៣,០	- ៣,៤	
ប្រទេសម៉ាឡេស៊ី	+ ០,២	+ ០,២	+ ១,៥	+ ១,៤	+ ១,៥	+ ១,១	+ ១,១	+ ០,៩	+ ១,០	+ ១,៦	+ ១,៣	- ០,២	- ២,៩	- ២,៩	
ប្រទេសឥណ្ឌូនេស៊ី	+ ២,៨	+ ៣,៣	+ ៣,៣	+ ៣,៣	+ ៣,៤	+ ៣,៤	+ ៣,១	+ ៣,០	+ ២,៧	+ ២,៧	+ ៣,០	+ ៣,០	+ ២,៧	+ ២,២	
ប្រទេសហ្វីលីពីន	+ ៣,០	+ ៣,២	+ ២,៧	+ ២,៤	+ ០,៩	+ ០,៩	+ ០,៨	+ ១,៣	+ ២,៥	+ ២,៩	+ ២,៥	+ ២,៥	+ ២,២	+ ២,១	
ប្រទេសចិន	+ ២,៥	+ ២,៧	+ ២,៧	+ ២,៨	+ ២,៨	+ ៣,០	+ ៣,៨	+ ៤,៥	+ ៤,៥	+ ៥,៤	+ ៥,២	+ ៤,៣	+ ៣,៣	+ ២,៤	
ប្រទេសកូរ៉េខាងត្បូង	+ ០,៦	+ ០,៧	+ ០,៧	+ ០,៦	០,០	- ០,៤	០,០	+ ០,២	+ ០,៧	+ ១,៥	+ ១,១	+ ១,០	+ ០,១	- ០,៣	
ប្រទេសជប៉ុន	+ ០,៩	+ ០,៧	+ ០,៧	+ ០,៥	+ ០,៣	+ ០,២	+ ០,២	+ ០,៥	+ ០,៨	០,៧	+ ០,៤	+ ០,៤	+ ០,១	+ ០,១	

ប្រភពទិន្នន័យ
 (១) ប្រទេសកម្ពុជា គឺពីវិទ្យាស្ថានជាតិស្ថិតិ(NIS)
 (២) ប្រទេសផ្សេងៗទៀត គឺពីគេហទំព័រ <http://www.tradingeconomics.com>;

កំណត់សម្គាល់

ការចងក្រងសន្ទស្សន៍ថ្លៃទំនិញប្រើប្រាស់ (CPI) នៅភ្នំពេញ÷

- ថ្លៃទំនិញដែលត្រូវបានជ្រើសរើសមានចំនួន ២៥៩មុខ
- ថ្លៃមុខទំនិញភាគច្រើនត្រូវបានប្រតិបត្តិការប្រមូលពីផ្សារចំនួន ៥
- ជាទូទៅថ្លៃត្រូវបានប្រមូលពីតួបគំរូចំនួន ៤ក្នុងផ្សារនីមួយៗ
- សម្រាប់មុខទំនិញដែលមិនដាក់លក់នៅទីផ្សារ ថ្លៃត្រូវបានប្រមូលពីតួបនៅទីផ្សារ
- សន្ទស្សន៍ថ្លៃនៃមុខទំនិញត្រូវបានចងក្រងតាមមធ្យមធាតុសាស្ត្រ (geometric average)

ប្រភព÷ ក្រសួងផែនការ (វិទ្យាស្ថានជាតិស្ថិតិ)

រៀបចំនិងធ្វើចំណោលដោយ

នាយកដ្ឋានស្ថិតិ និងវិភាគសេដ្ឋកិច្ច

អគ្គនាយកដ្ឋានគោលនយោបាយ, ក្រសួងសេដ្ឋកិច្ចនិងហិរញ្ញវត្ថុ

ព័ត៌មានផ្សេងៗ សូមទាក់ទងក្រុមការងារ

ទូរស័ព្ទលេខ÷ (+៨៥៥) ២៣ ៤២៧ ៩១៣, (+៨៥៥) ១០ ៧១ ៣៤ ៥៩

ម៉ោងធ្វើការ÷ ៧:០០ ដល់ ១១:០០ព្រឹក និង ២:០០ ដល់ ៥:០០រសៀល

កំណត់សម្គាល់÷

ចំពោះមតិដែលបានបង្ហាញក្នុងរបាយការណ៍នេះគឺជាការយល់ឃើញរបស់ក្រុមការងារនៃអគ្គនាយកដ្ឋាន។

ការផ្សព្វផ្សាយនេះមិនស្តែងពីការយល់ឃើញរបស់ក្រសួងសេដ្ឋកិច្ចនិងហិរញ្ញវត្ថុ ឬរាជរដ្ឋាភិបាលកម្ពុជានោះទេ។