

ការអនុវត្តវិធាន

ខែមិថុនា ឆ្នាំ២០២០

	ទំព័រ
១. សេចក្តីសង្ខេប	១
២. តារាងប្រតិបត្តិការហិរញ្ញវត្ថុ	២
៣. តារាងចំណាយតាមក្រសួង	៧

ការអនុវត្តវិធានការដ្ឋ ខែមិថុនា ឆ្នាំ២០២០



សេចក្តីសង្ខេប

យោងតាមច្បាប់ស្តីពីហិរញ្ញវត្ថុសម្រាប់ការគ្រប់គ្រងឆ្នាំ ២០២០ កំណើនសេដ្ឋកិច្ចកម្ពុជាត្រូវបាន គ្រោងសម្រេច បានក្នុងអត្រា ៦,៥% ប៉ុន្តែកំណើននេះត្រូវបានប៉ាន់ស្មានថានឹងមានកំណើនអវិជ្ជមានក្នុងអត្រា ១,៩% ដែលជាអត្រា មិនធ្លាប់មានពីមុនមក ដោយសារការរីករាលដាលយ៉ាងលឿននៃជំងឺកូវីដ-១៩ ដែលបាននិងកំពុងធ្វើឱ្យតម្រូវការខាងក្រៅ ធ្លាក់ចុះយ៉ាងគំហុក និងរុញច្រានប្រទេសជាច្រើនជាពិសេសបណ្តាប្រទេសដែលជាដៃគូពាណិជ្ជកម្មសំខាន់ៗរបស់កម្ពុជា ប្រឈមនឹងកំណើនអវិជ្ជមាន។

តាមទិន្នន័យផ្លូវការបឋមពីរតនាគារជាតិ នៅខែមិថុនា ឆ្នាំ២០២០ រដ្ឋបាលថ្នាក់ជាតិអនុវត្តចំណូលក្នុងស្រុក សរុបចំនួន **១ ៤៤៥,៤៨** ប៊ីលានរៀល ឬស្មើនឹង **៦%** នៃច្បាប់ស្តីពីហិរញ្ញវត្ថុសម្រាប់ការគ្រប់គ្រងឆ្នាំ២០២០ ថយចុះ **៣១,៦៦%** ធៀបនឹងខែមិថុនា ឆ្នាំ២០១៩ ដែលក្នុងនោះ មានចំណូលសារពើពន្ធ **១ ៣៤៥,៨៦** ប៊ីលានរៀល និងចំណូលមិនមែនសារពើពន្ធ **៩៩,១៥** ប៊ីលានរៀល។ គិតត្រឹមរយៈពេល ០៦ ខែ នៃឆ្នាំ២០២០ រដ្ឋបាលថ្នាក់ជាតិ ប្រមូលចំណូលក្នុងស្រុកសរុបបានចំនួន **១១ ១២៦,៨៥** ប៊ីលានរៀល ឬស្មើនឹង **៤៦,១៨%** នៃច្បាប់ឆ្នាំ២០២០ បានថយចុះ **២,៨៦%** បើធៀបនឹងរយៈពេលដូចគ្នាក្នុងឆ្នាំ២០១៩។ ការថយថយនេះ ត្រូវបានឆ្លុះបញ្ចាំងតាមរយៈ ការធ្លាក់ចុះនៃចំណូលចរន្ត **២,៩១%** ដោយក្នុងនោះមាន **២,២២%** ជាចំណូលសារពើពន្ធ និង **០,៦៩%** ចំណូលមិន មែនសារពើពន្ធ និងកំណើនតិចតួចពីចំណូលមូលធនក្នុងរង្វង់ **០,០៥%** ។

រដ្ឋបាលថ្នាក់ជាតិក្នុងខែមិថុនានេះ បានអនុវត្តចំណាយសរុបចំនួន **២ ៥៧៩,៦៩** ប៊ីលានរៀល ឬស្មើនឹង **៨,៦០%** នៃច្បាប់ឆ្នាំ២០២០ កើនឡើង **២៧,២៩%** បើធៀបនឹងខែមិថុនា ឆ្នាំ២០១៩។ គិតត្រឹមខែមិថុនានេះ រដ្ឋបាល ថ្នាក់ជាតិអនុវត្តចំណាយសរុបបានចំនួន **១១ ១៤៩,១០** ប៊ីលានរៀល ឬស្មើនឹង **៣៧,១៨%** នៃច្បាប់ឆ្នាំ២០២០ បានកើន ឡើង **១៦,៨៣%** បើធៀបនឹងរយៈពេលដូចគ្នាក្នុងឆ្នាំ២០១៩។ ក្នុងរយៈពេល ០៦ ខែនេះ ចំណាយចរន្តអនុវត្តបានចំនួន **៧ ៩៤៩,៥៣** ប៊ីលានរៀល មានកំណើន **១៧,២៥%** បើធៀបនឹងរយៈពេលដូចគ្នាក្នុងឆ្នាំ២០១៩ ដែលក្នុងនោះរួមមាន ចំណាយបៀវត្ស **៣ ៩១៦,២២** ប៊ីលានរៀល និងចំណាយផ្សេងៗ **៣ ៨២៦,៧៦** ប៊ីលានរៀល។

សរុបមក យោងតាមទិន្នន័យបឋមនេះ បើធៀបនឹងរយៈពេលដូចគ្នាក្នុងឆ្នាំ២០១៩ បានបង្ហាញឱ្យឃើញថា ការប្រមូលចំណូល មានការថយថយក្នុងរង្វង់ **២,៨៦%** ចំណែកឯការអនុវត្តចំណាយរបស់រដ្ឋបាលថ្នាក់ជាតិសម្រេចបាន កំណើន **១៦,៨៣%** ។ ជាលទ្ធផល គិតត្រឹមខែមិថុនា ឆ្នាំ២០២០ តុល្យភាពថវិកាចរន្តនៅតែអាចសម្រេចបានអតិរេកសាច់ ប្រាក់ចំនួន **៣ ១០៦,៣០** ប៊ីលានរៀល និងតុល្យភាពថវិកាសរុបមានឱនភាពសាច់ប្រាក់ចំនួន **២២,២៥** ប៊ីលានរៀល។



តារាងប្រតិបត្តិការហិរញ្ញវត្ថុឆ្នាំ ២០២០

បរិយាយ	ច្បាប់ថវិកា ឆ្នាំ ២០២០	ការអនុវត្ត /ច្បាប់	សរុប ការអនុវត្ត	មករា ២០	កុម្មៈ ២០	វិទ្យុ ២០	មេសា ២០	ឧសភា ២០	មិថុនា ២០	កក្កដា ២០	សីហា ២០	កញ្ញា ២០	តុលា ២០	វិច្ឆិកា ២០	ធ្នូ ២០
I. ចំណូលក្នុងប្រទេស	24,092.67	46.18%	11,126.85	1,685.86	1,883.06	1,975.15	2,655.38	1,481.93	1,445.48	-	-	-	-	-	-
១. ចំណូលមេន្ត	23,899.32	46.26%	11,055.82	1,685.86	1,879.70	1,958.32	2,611.71	1,479.24	1,441.01	-	-	-	-	-	-
ក. ចំណូលពន្ធ	21,091.15	47.10%	9,933.80	1,485.18	1,459.89	1,752.02	2,523.57	1,367.27	1,345.86	-	-	-	-	-	-
ចំណូលពន្ធក្នុងស្រុក	18,321.75	48.38%	8,864.32	1,273.82	1,269.79	1,532.91	2,384.20	1,215.17	1,188.43	-	-	-	-	-	-
ពន្ធផ្កាត់ (ពន្ធលើផលទុន ប្រាក់ចំណេញ)	5,080.00	65.34%	3,319.40	259.12	203.49	447.39	1,634.11	466.22	309.08	-	-	-	-	-	-
ពន្ធប្រយោល	13,241.75	41.87%	5,544.92	1,014.69	1,066.30	1,085.52	750.09	748.95	879.35	-	-	-	-	-	-
ក្នុងនោះ៖ អាករពិសេសលើទំនិញមួយចំនួន	1,100.00	37.60%	413.59	60.14	95.18	58.12	60.08	70.03	70.04	-	-	-	-	-	-
អាករពិសេសលើទំនិញមួយចំនួនរបបទំនិញ (សហ)	4,548.95	41.78%	1,900.53	434.81	364.04	370.95	232.88	249.36	248.48	-	-	-	-	-	-
អាករពិសេសលើសេវាមួយចំនួន	85.00	49.58%	42.15	3.70	6.72	9.43	7.16	8.06	7.08	-	-	-	-	-	-
ចំណូលសារពើពន្ធផ្សេងៗទៀត	135.00	54.67%	73.80	6.61	8.36	20.27	12.79	11.06	14.70	-	-	-	-	-	-
ចំណូលពន្ធលើពាណិជ្ជកម្មក្រៅប្រទេស	2,769.40	38.62%	1,069.48	211.37	190.10	219.11	139.37	152.10	157.42	-	-	-	-	-	-
ពន្ធនិងអាករលើការនាំចូល	2,719.80	37.86%	1,060.49	209.05	187.80	217.27	138.99	151.52	155.86	-	-	-	-	-	-
ក្នុងនោះ៖ - ពន្ធគយពីការនាំចូលទំនិញផ្សេងៗ(លើកលែងតែប្រេងឥន្ធនៈ)	1,970.40	37.86%	745.92	165.35	134.06	140.32	99.55	102.77	103.87	-	-	-	-	-	-
- ពន្ធគយលើផលិតផលគេលសិលា	310.00	42.76%	132.56	19.58	21.39	28.14	19.44	20.98	23.04	-	-	-	-	-	-
- អាករបន្ថែមលើផលិតផលគេលសិលាសម្រាប់ថែទាំផ្លូវថ្នល់	342.00	44.16%	151.01	18.55	21.60	42.52	17.14	25.83	25.37	-	-	-	-	-	-
- ពន្ធនាំចូលទំនិញជាំតុលាការដើមសម្រាប់ផលិតឱសថ	12.90	65.70%	8.48	-	5.15	1.95	-	-	1.38	-	-	-	-	-	-
- ផ្សេងៗ	84.50	26.65%	22.52	5.56	5.61	4.34	2.86	1.94	2.20	-	-	-	-	-	-
ពន្ធនិងអាករលើការនាំចេញ	49.60	18.12%	8.99	2.31	2.30	1.85	0.38	0.58	1.57	-	-	-	-	-	-
ក្នុងនោះ៖ - អាករលើការនាំចេញលើ	10.00	25.97%	2.60	0.20	0.52	0.65	0.23	0.36	0.64	-	-	-	-	-	-
- អាករលើការនាំចេញកៅស៊ូ	27.00	17.00%	4.59	1.90	1.74	0.83	0.00	0.03	0.08	-	-	-	-	-	-
- អាករលើការនាំចេញទំនិញផ្សេងៗ	12.10	14.23%	1.72	0.18	0.02	0.34	0.15	0.19	0.83	-	-	-	-	-	-
ខ ចំណូលមិនមែនពន្ធ	2,808.18	39.96%	1,122.02	200.68	419.80	206.30	88.13	111.96	95.15	-	-	-	-	-	-
ផលទុននៃទ្រព្យសម្បត្តិរដ្ឋ	220.30	148.17%	326.41	13.89	270.47	5.25	9.64	18.50	8.66	-	-	-	-	-	-
ផលនៃសម្បទាននិងការជួលដីធ្លី	200.65	26.92%	54.02	7.01	7.36	5.25	9.32	16.42	8.66	-	-	-	-	-	-
ផលទុនពីសហគ្រាសសាធារណៈ	19.65	1386.20%	272.39	6.88	263.11	-	0.32	2.08	-	-	-	-	-	-	-
ផលទុនពីការលក់ ជួលទ្រព្យសម្បត្តិ និងសេវាកម្ម	2,275.00	31.28%	711.66	181.67	134.05	185.05	61.48	87.78	61.63	-	-	-	-	-	-
ផលទុនតាមវិស័យ	962.66	23.57%	226.86	61.13	53.84	53.20	6.05	28.90	23.75	-	-	-	-	-	-
ការលក់ទ្រព្យសម្បត្តិនៃរដ្ឋបាលសាធារណៈ	117.83	40.05%	47.20	5.73	8.48	12.50	10.93	5.95	3.61	-	-	-	-	-	-
ផលពីការគ្រប់គ្រងរដ្ឋបាល	863.73	27.06%	233.70	47.25	54.39	43.39	34.36	33.10	21.22	-	-	-	-	-	-
ការផ្តល់សេវាកម្ម	36.79	32.33%	11.89	1.71	1.69	1.90	0.95	3.66	1.97	-	-	-	-	-	-

តារាងប្រតិបត្តិការហិរញ្ញវត្ថុឆ្នាំ ២០២០

បរិយាយ	ច្បាប់ថវិកា ឆ្នាំ ២០២០	ការអនុវត្ត /ច្បាប់	សវ័យ ការអនុវត្ត	មធ្យម ២០	កុម្មៈ ២០	មីនា ២០	មេសា ២០	ឧសភា ២០	មិថុនា ២០	កក្កដា ២០	សីហា ២០	កញ្ញា ២០	តុលា ២០	វិច្ឆិកា ២០	ធ្នូ ២០
កម្រៃប្រតិបត្តិការផ្សេងៗទៀត	258.77	68.22%	176.52	58.41	13.35	71.64	7.57	15.33	10.22	-	-	-	-	-	-
ការជួលទ្រព្យសម្បត្តិរដ្ឋ	35.22	43.98%	15.49	7.45	2.29	2.42	1.63	0.85	0.85	-	-	-	-	-	-
ចំណូលមិនមែនពន្ធផ្សេងៗ	312.88	26.83%	83.96	5.11	15.28	16.00	17.02	5.69	24.86	-	-	-	-	-	-
ក្នុងនោះ៖ - ផលផ្សេងៗទៀត	-	...	16.87	3.79	0.14	-	1.00	1.22	10.72	-	-	-	-	-	-
២. ចំណូលមូលធន	193.34	36.74%	71.03	-	3.36	16.83	43.67	2.69	4.48	-	-	-	-	-	-
អចលកម្មហិរញ្ញវត្ថុផ្សេងៗ	193.34	36.74%	71.03	-	3.36	16.83	43.67	2.69	4.48	-	-	-	-	-	-
II. ចំណាយសរុប	29,989.93	37.18%	11,149.10	1,093.66	1,961.00	2,101.83	2,015.87	1,397.05	2,579.69	-	-	-	-	-	-
១. ចំណាយចរន្ត	18,036.88	44.07%	7,949.53	843.43	1,578.82	1,473.74	1,463.59	1,066.59	1,523.36	-	-	-	-	-	-
ក. ចំណាយប្រចាំថ្ងៃ	8,539.75	45.86%	3,916.22	549.94	635.80	796.11	551.22	637.22	745.94	-	-	-	-	-	-
បន្ទុកបុគ្គលិក (រដ្ឋបាល ស៊ីវិល)	4,983.15	44.59%	2,221.84	280.63	361.82	419.84	356.07	348.87	454.62	-	-	-	-	-	-
ក្នុងនោះ៖ ប្រាក់ខែមន្ត្រីរដ្ឋបាល	5,106.00	0.06%	3.12	1.19	-	0.72	-	0.18	1.02	-	-	-	-	-	-
បន្ទុកបុគ្គលិក (ផ្នែកសន្តិសុខនិងការពារជាតិ)	3,556.60	47.64%	1,694.38	269.32	273.98	376.27	195.15	288.36	291.32	-	-	-	-	-	-
ខ. ចំណាយមិនមែនប្រចាំថ្ងៃ	9,497.13	42.47%	4,033.30	293.48	943.03	677.63	912.38	429.36	777.42	-	-	-	-	-	-
- ការទិញ	1,644.42	29.38%	483.12	125.21	47.87	30.62	168.49	39.67	71.26	-	-	-	-	-	-
សម្ភារៈផ្គត់ផ្គង់ថែទាំ	289.50	10.93%	31.65	0.52	3.75	4.51	8.55	4.86	9.45	-	-	-	-	-	-
សម្ភារៈផ្គត់ផ្គង់ផ្នែករដ្ឋបាល	232.12	15.98%	37.10	0.29	1.72	5.99	7.64	8.24	13.22	-	-	-	-	-	-
ស្បៀងអាហារនិងផលិតផលកសិកម្ម	162.06	51.22%	83.01	-	32.97	4.96	34.05	5.88	5.14	-	-	-	-	-	-
សំលៀកបំពាក់និងការតុបតែង	169.43	6.96%	11.80	0.90	0.14	0.64	3.09	0.58	6.45	-	-	-	-	-	-
សម្ភារៈតូចតាច សង្ហារឹម និងសម្ភារៈបរិក្ខារ	457.77	40.71%	186.35	123.33	4.64	7.32	10.61	13.65	26.81	-	-	-	-	-	-
ថាមពលនិងទឹក	163.74	21.49%	35.19	0.16	4.55	6.98	8.62	6.07	8.80	-	-	-	-	-	-
សម្ភារៈបរិក្ខារថែទាំសុខភាព	166.62	58.55%	97.56	-	0.09	0.11	95.93	0.40	1.02	-	-	-	-	-	-
សម្ភារៈផ្គត់ផ្គង់ផ្សេងៗ	3.18	14.70%	0.47	-	-	0.11	-	-	0.36	-	-	-	-	-	-
- សេវាកម្ម	1,885.63	18.50%	348.83	10.25	55.88	53.49	75.00	74.14	80.06	-	-	-	-	-	-
ក្នុងនោះ៖ ថ្លៃឈ្នួល និងបន្ទុក (អសង្ហារឹម)	23.12	66.03%	15.27	1.98	7.91	2.03	0.26	1.24	1.84	-	-	-	-	-	-
ការថែទាំនិងជួសជុល	967.39	15.37%	148.65	1.67	9.81	15.02	23.81	48.56	49.77	-	-	-	-	-	-
- បន្ទុកហិរញ្ញវត្ថុ	542.08	38.10%	206.54	6.57	115.41	43.71	13.32	19.29	8.24	-	-	-	-	-	-
ក្នុងនោះ៖ - ការប្រាក់នៃបំណុលក្នុងប្រទេស	-	...	0.19	-	0.12	-	-	-	0.07	-	-	-	-	-	-
- ការប្រាក់នៃបំណុលក្រៅប្រទេស	542.08	30.60%	165.88	6.53	101.68	37.19	12.58	6.25	1.65	-	-	-	-	-	-
- អត្ថប្រយោជន៍សង្គម	2,163.72	45.55%	985.52	89.54	103.99	161.26	312.14	175.89	142.71	-	-	-	-	-	-
ក្នុងនោះ៖ - អត្ថប្រយោជន៍សន្តិសុខសង្គម	1,004.36	52.78%	530.08	75.40	79.58	88.30	101.86	91.49	93.45	-	-	-	-	-	-

តារាងប្រតិបត្តិការហិរញ្ញវត្ថុឆ្នាំ ២០២០

បរិយាយ	ច្បាប់ថវិកា ឆ្នាំ ២០២០	ការអនុវត្ត /ច្បាប់	សរុប ការអនុវត្ត	មករា ២០	កុម្មៈ ២០	វិនិយោគ ២០	មេរោ ២០	ឧបត្ថម្ភ ២០	វិបត្តិ ២០	កក្កដា ២០	សីហា ២០	កញ្ញា ២០	តុលា ២០	វិច្ឆិកា ២០	ធ្នូ ២០
- ជំនួយសង្គមដល់ប្រជាពលរដ្ឋ	948.58	42.99%	407.78	12.12	19.22	58.53	201.93	72.55	43.43	-	-	-	-	-	-
- ឧបត្ថម្ភដល់អង្គការដែលមានលក្ខណៈសង្គមនិងវប្បធម៌	144.90	28.04%	40.63	1.98	4.79	13.82	8.18	6.07	5.78	-	-	-	-	-	-
- អតប្រយោជន៍សង្គមផ្សេងទៀត	13.66	41.16%	5.62	-	-	-	-	5.62	-	-	-	-	-	-	-
- ឧបត្ថម្ភ	1,892.45	87.85%	1,662.55	58.96	471.75	334.72	327.63	106.23	363.26	-	-	-	-	-	-
- ចំណាយមិនប្រៀបធៀប	1,368.84	25.33%	346.74	2.96	148.12	53.84	15.79	14.14	111.89	-	-	-	-	-	-
ក្នុងនោះ៖ - ចំណាយមិនបានគ្រោងទុក(ចំណាយត្រៀមបម្រុង)	838.88	0.00%	-	-	-	-	-	-	-	-	-	-	-	-	-
២. ចំណាយមូលធន	11,953.05	26.77%	3,199.57	250.23	382.18	628.09	552.28	330.46	1,056.33	-	-	-	-	-	-
វិនិយោគដោយហិរញ្ញប្បទានខាងក្នុង (គម្រោង)	5,899.86	27.82%	1,641.13	30.82	164.95	332.42	198.91	102.20	811.83	-	-	-	-	-	-
អចលកម្មប្រើប្រាស់	5,600.56	29.01%	1,624.67	30.82	164.95	332.42	198.91	102.20	795.37	-	-	-	-	-	-
ការវិនិយោគ	32.80	50.18%	16.46	-	-	-	-	-	16.46	-	-	-	-	-	-
អចលនកម្មផ្សេងៗទៀត	266.50	0.00%	-	-	-	-	-	-	-	-	-	-	-	-	-
វិនិយោគដោយហិរញ្ញប្បទានខាងក្រៅ (គម្រោង)	6,053.19	25.75%	1,558.44	219.41	217.23	295.67	353.37	228.27	244.50	-	-	-	-	-	-
តុល្យភាពចរន្ត និងភាព/អតិរេក (I.I-II.I)	5,862.44	52.99%	3,106.30	842.43	300.87	484.58	1,148.11	412.65	(82.35)	-	-	-	-	-	-
តុល្យភាពសរុប និងភាព/អតិរេក (I-II)	(5,897.27)	...	(22.25)	592.20	(77.94)	(126.67)	639.50	84.88	(1,134.21)	-	-	-	-	-	-
តុល្យភាពចរន្ត និងភាព/អតិរេក (សាច់ប្រាក់)	5,862.44	52.99%	3,106.30	842.43	300.87	484.58	1,148.11	412.65	(82.35)	-	-	-	-	-	-
III. ហិរញ្ញប្បទាន	5,897.27	0.38%	22.25	(592.20)	77.94	126.67	(639.50)	(84.88)	1,134.21	-	-	-	-	-	-
១. ហិរញ្ញប្បទានពីរដ្ឋាភិបាល	5,197.27	23.51%	1,222.07	202.72	16.41	185.15	402.26	183.48	232.06	-	-	-	-	-	-
ក. ទ្រទ្រង់ថវិកា	250.00	39.15%	97.86	-	-	-	97.86	-	-	-	-	-	-	-	-
- អំណោយ-ទ្រទ្រង់ថវិកា	162.00	5.77%	9.35	-	-	-	9.35	-	-	-	-	-	-	-	-
- ទ្រទ្រង់ចំណាយមូលធន	162.00	5.77%	9.35	-	-	-	9.35	-	-	-	-	-	-	-	-
អំណោយពីទ្រព្យសម្រាប់ចំណាយវិនិយោគ	162.00	5.77%	9.35	-	-	-	9.35	-	-	-	-	-	-	-	-
- កម្ចី និង បំណុលពាក់ព័ន្ធ-ការគាំទ្រថវិកា	88.00	100.59%	88.52	-	-	-	88.52	-	-	-	-	-	-	-	-
- កម្ចីបរទេស	88.00	100.59%	88.52	-	-	-	88.52	-	-	-	-	-	-	-	-
ការខ្ចីប្រាក់ប្រទេស-ពហុភាគី	88.00	100.59%	88.52	-	-	-	88.52	-	-	-	-	-	-	-	-
ខ. ជំនួយការទ្រទ្រង់ថវិកា	6,053.19	25.97%	1,571.86	219.24	215.49	329.25	352.12	215.46	240.30	-	-	-	-	-	-
ខខ. ចំណាយ	6,053.19	25.75%	1,558.44	219.41	217.23	295.67	353.37	228.27	244.50	-	-	-	-	-	-
- អំណោយ	958.28	50.00%	479.14	79.86	79.86	79.86	79.86	79.86	79.86	-	-	-	-	-	-
អំណោយទ្រព្យសម្រាប់ចំណាយវិនិយោគ	958.28	50.00%	479.14	79.86	79.86	79.86	79.86	79.86	79.86	-	-	-	-	-	-
- ការខ្ចីប្រាក់និងបំណុលប្រហាក់ប្រហែល	5,094.91	21.18%	1,079.30	139.56	137.37	215.81	273.51	148.41	164.64	-	-	-	-	-	-
- ការខ្ចីបរទេស	5,094.91	21.18%	1,079.30	139.56	137.37	215.81	273.51	148.41	164.64	-	-	-	-	-	-

តារាងប្រតិបត្តិការហិរញ្ញវត្ថុឆ្នាំ ២០២០

បរិយាយ	ច្បាប់ថវិកា ឆ្នាំ ២០២០	ការអនុវត្ត /ច្បាប់	សវនករអនុវត្ត	មករា ២០	កុម្មៈ ២០	វិនិយោគ ២០	មេរោ ២០	ឧបសគ្គ ២០	មិច្ឆុនា ២០	កក្កដា ២០	សីហា ២០	កញ្ញា ២០	តុលា ២០	វិច្ឆិកា ២០	ធ្នូ ២០
ការខ្ចីប្រាក់ប្រទេស- ពហុភាគី	2,037.97	25.74%	524.63	37.09	77.03	100.52	123.69	95.70	90.59	-	-	-	-	-	-
ការខ្ចីប្រាក់ប្រទេស- ខ្សែភាគី	3,056.95	18.14%	554.68	102.47	60.34	115.29	149.82	52.71	74.05	-	-	-	-	-	-
ខ២. មិនទាន់ចំណាយ		...	13.42	(0.18)	(1.74)	33.58	(1.24)	(12.81)	(4.20)	-	-	-	-	-	-
គ. រំលាយបំណុលមេរោ	(1,105.92)	...	(447.65)	(16.52)	(199.08)	(144.10)	(47.73)	(31.98)	(8.24)	-	-	-	-	-	-
២. ហិរញ្ញប្បទានក្នុងស្រុក	700.00	2.97%	20.76	27.16	(21.56)	(3.54)	16.81	18.07	(16.17)	-	-	-	-	-	-
ក. ហិរញ្ញប្បទានធនាគារសុទ្ធ	700.00	2.97%	20.76	27.16	(21.56)	(3.54)	16.81	18.07	(16.17)	-	-	-	-	-	-
- បញ្ជីរដ្ឋាភិបាល	700.00	2.97%	20.76	27.16	(21.56)	(3.54)	16.81	18.07	(16.17)	-	-	-	-	-	-
កំហុស-លំអៀង	0.00	-11.91%	(0.00)	(0.00)	0.00	0.00	-	(0.00)	(0.00)	-	-	-	-	-	-
<i>អត្រាប្តូរប្រាក់ រៀល/ ដុល្លារ</i>		...		4,050.00	4,070.00	4,070.00	4,099.00	4,116.00	4,093.00	-	-	-	-	-	-
ចំណូលរាជធានីខេត្ត	2,278.69	51.85%	1,181.48	125.64	352.41	303.11	150.41	106.49	143.42	-	-	-	-	-	-
ក្នុងនោះ៖ ចំណូលពន្ធ	2,086.31	37.60%	784.50	120.47	147.35	157.79	129.28	99.87	129.73	-	-	-	-	-	-
ចំណូលមិនមែនពន្ធ	145.36	15.27%	22.20	5.17	2.27	3.69	2.97	2.29	5.81	-	-	-	-	-	-
ការផ្ទេរប្រាក់ពីថ្នាក់ជាតិ	47.02	797.01%	374.79	-	202.79	141.63	18.17	4.33	7.88	-	-	-	-	-	-
ចំណាយរាជធានីខេត្ត	2,278.69	22.75%	518.42	0.55	86.71	170.34	143.69	50.31	66.82	-	-	-	-	-	-
ក្នុងនោះ៖ ចំណាយបៀវត្ស	160.60	25.44%	40.86	0.54	8.29	8.04	9.38	6.90	7.71	-	-	-	-	-	-
ចំណាយមិនមែនបៀវត្ស	1,655.74	19.71%	326.40	0.01	64.06	121.70	46.47	43.21	50.94	-	-	-	-	-	-
ចំណាយវិនិយោគ	462.36	32.69%	151.16	-	14.36	40.59	87.85	0.20	8.17	-	-	-	-	-	-
តុល្យភាព រាជធានីខេត្ត	-	...	663.06	125.09	265.71	132.78	6.72	56.17	76.60	-	-	-	-	-	-
វិភាគទានពី កាស៊ីណូ និង ឆ្នោត	201.23	69.69%	140.24	45.88	9.94	66.40	5.16	12.64	0.22	-	-	-	-	-	-

ថ្ងៃ ខែ ឆ្នាំជូត ទោស័ក ព.ស. ២៥៦៤

រាជធានីភ្នំពេញ ថ្ងៃទី ខែ ឆ្នាំ២០២០

អគ្គនាយក

អគ្គនាយកដ្ឋានគោលនយោបាយ

ថ្ងៃ ខែ ឆ្នាំជូត ទោស័ក ព.ស. ២៥៦៤

រាជធានីភ្នំពេញ ថ្ងៃទី ខែ ឆ្នាំ២០២០

ប្រធាននាយកដ្ឋាន

នាយកដ្ឋានស្តីពី និងវិភាគសេដ្ឋកិច្ច

ថ្ងៃ ខែ ឆ្នាំជូត ទោស័ក ព.ស. ២៥៦៤

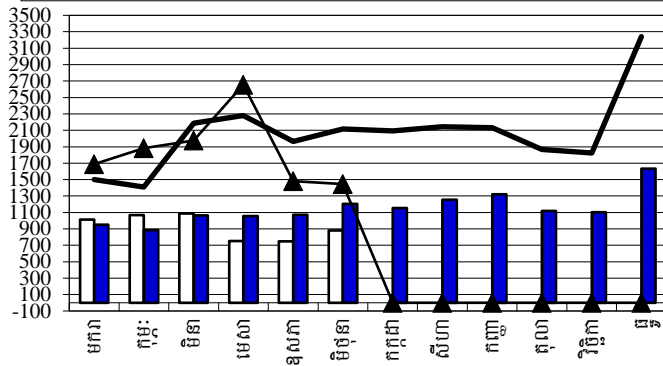
រាជធានីភ្នំពេញ ថ្ងៃទី ខែ ឆ្នាំ២០២០

ប្រធានការិយាល័យ

ស្ថិតិហិរញ្ញវត្ថុសាធារណៈ

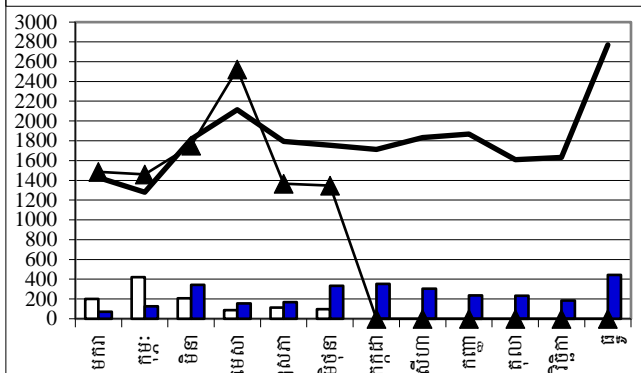
ចំណូលក្នុងប្រទេស និង ពន្ធលើពាណិជ្ជកម្ម ឆ្នាំ ២០១៩-២០២០

ពន្ធលើពាណិជ្ជកម្ម-២០ ពន្ធលើពាណិជ្ជកម្ម-១៩
 ចំណូលក្នុងស្រុក-១៩ ▲ ចំណូលក្នុងស្រុក-២០



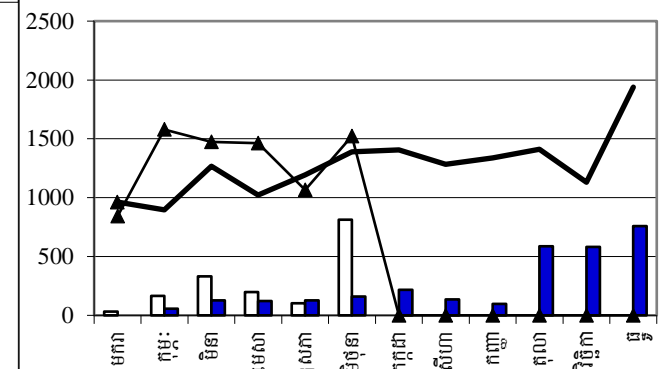
ចំណូលសារពើពន្ធ និង មិនមែនសារពើពន្ធ ឆ្នាំ ២០១៩-២០២០

ចំណូលមិនមែនសារពើពន្ធ-២០ ចំណូលមិនមែនសារពើពន្ធ-១៩
▲ ចំណូលសារពើពន្ធ-២០ ចំណូលសារពើពន្ធ-១៩



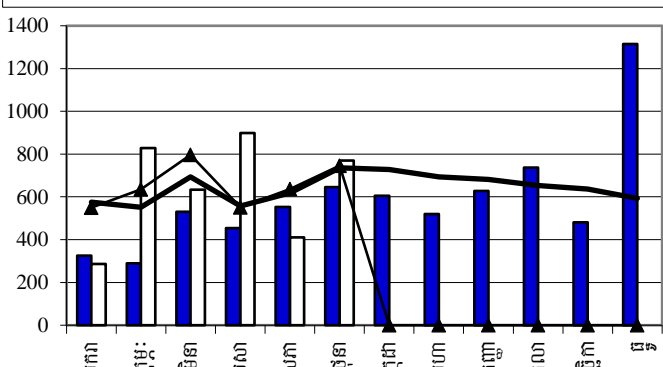
ចំណាយបរទេស និង វិនិយោគ ឆ្នាំ ២០១៩-២០២០

វិនិយោគ ២០ វិនិយោគ ១៩
▲ វិនិយោគ ២០ វិនិយោគ ១៩



ចំណាយប្រើប្រាស់ និង មិនមែនប្រើប្រាស់ ឆ្នាំ ២០១៩-២០២០

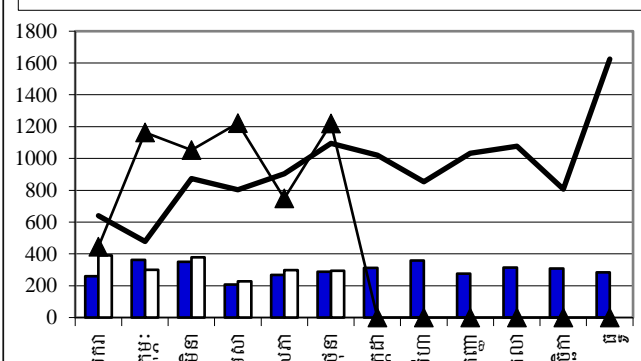
មិនមែនប្រើប្រាស់-១៩ មិនមែនប្រើប្រាស់-២០
▲ ប្រើប្រាស់-២០ ប្រើប្រាស់-១៩



Source: MEF

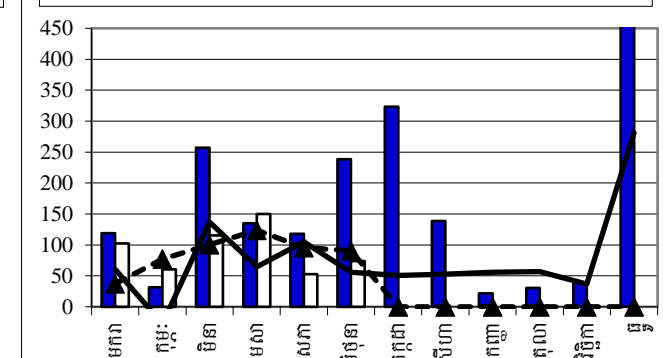
ចំណាយការពារសន្តិសុខ និង រដ្ឋបាលស៊ីវិល ឆ្នាំ ២០១៩-២០២០

ការពារ-សន្តិសុខ-១៩ ការពារ-សន្តិសុខ-២០
▲ រដ្ឋបាលស៊ីវិល-១៩ រដ្ឋបាលស៊ីវិល-២០



ការដកសាច់ប្រាក់កម្ចីង្គោល និង ពហុភាគី ឆ្នាំ ២០១៩-២០២០

ទ្រព្យភាគី ១៩ ទ្រព្យភាគី ២០
▲ ពហុភាគី ១៩ ▲ ពហុភាគី ២០



ចំណាយថវិកាសាធារណៈ ឆ្នាំ ២០២០

បរិយាយ	ច្បាប់ថវិកា ឆ្នាំ ២០២០	ការអនុវត្ត / ច្បាប់	មកល ២០	កុត្ត: ២០	មីនា ២០	មេសា ២០	ឧសភា ២០	មិថុនា ២០	កក្កដា ២០	សីហា ២០	កញ្ញា ២០	តុលា ២០	វិច្ឆិកា ២០	ធ្នូ ២០
សរុបចំណាយថវិកា	18,036,884	44.07%	7,949,528	843,427	1,578,825	1,473,735	1,463,594	1,066,587	1,523,359					
I. ចំណាយថវិកាសាធារណៈ	2,605,991	52.57%	1,370,069	111,134	276,039	227,056	380,443	111,459	263,939					
០១. ព្រះបរមរាជវាំង	102,815	40.49%	41,629	4,570	7,640	9,476	4,813	8,120	7,010					
០២. រដ្ឋសភា	193,937	62.72%	121,637	23,755	23,975	25,650	22,935		25,323					
០៣. ក្រសួងសេដ្ឋកិច្ច	87,309	63.15%	55,135	22,665	-4	11,986	7,622	-9	12,875					
០៤. ក្រុមប្រឹក្សាធម្មនុញ្ញ	13,700	55.22%	7,565	3,117	1,539		2,494	23	392					
០៥. ទីស្តីការគណៈរដ្ឋមន្ត្រី	427,020	31.57%	134,820	7,555	15,588	29,602	32,598	24,024	25,452					
០៥. ៤. ក្រុមប្រឹក្សាអភិវឌ្ឍន៍កម្ពុជា	16,200	22.83%	3,698	96	94	153	101	1,355	1,898					
០៧. ២ ក្រសួងមហាផ្ទៃ (ផ្នែករដ្ឋបាលទូទៅ)	255,261	53.51%	136,581	15,103	24,787	24,641	28,023	22,978	21,048					
០៨. ក្រសួងទំនាក់ទំនងសភា-ក្រសួងសភា និងអំណាចកិច្ច	44,229	38.42%	16,994	1,355	2,079	4,064	4,438	1,546	3,512					
០៩. ក្រសួងការបរទេស និងសហប្រតិបត្តិការអន្តរជាតិ	154,521	45.12%	69,724	10,447	20,384	13,067	10,805	1,895	13,126					
១០. ក្រសួងសេដ្ឋកិច្ច និងហិរញ្ញវត្ថុ	886,019	77.81%	689,395	11,929	164,524	91,302	252,226	35,301	134,113					
១៤. ក្រសួងផែនការ	97,271	23.98%	23,327	1,826	4,419	4,318	4,285	3,898	4,581					
២៨. ក្រសួងរៀបចំដែនដី នគរូបនីយកម្ម និងសំណង់	137,259	18.38%	25,233	2,188	4,765	5,010	4,249	4,126	4,895					
៣០. គណៈកម្មការជាតិរៀបចំការបោះឆ្នោត	64,622	0.00%												
៣១. អាជ្ញាធរសវនកម្មជាតិ	14,986	34.62%	5,188	666	666	666	687	1,355	1,147					
៣៣. ស្ថាប័នប្រឆាំងអំពើពុករលួយ	49,604	37.71%	18,704	4,217	2,864	2,443	2,278	2,130	4,772					
៣៤. ក្រសួងមុខងារសាធារណៈ	61,238	33.38%	20,440	1,644	2,718	4,678	2,889	4,718	3,794					
II. ចំណាយការងារជាតិ សង្គម និងសេដ្ឋកិច្ចសាធារណៈ	4,405,117	44.06%	1,941,111	396,581	307,810	388,977	236,435	306,270	305,039					
០៦. ១. ក្រសួងការពារជាតិ	2,536,728	45.57%	1,156,008	173,376	200,218	181,031	217,328	194,537	189,517					
០៧. ១ ក្រសួងមហាផ្ទៃ (ផ្នែកសន្តិសុខសាធារណៈ)	1,703,340	43.07%	733,708	218,011	99,366	197,233	11,079	103,013	105,005					
២៦. ក្រសួងយុត្តិធម៌	165,049	31.14%	51,396	5,194	8,226	10,712	8,028	8,719	10,517					
III. ចំណាយសេដ្ឋកិច្ច	6,747,860	42.70%	2,881,194	245,507	382,155	449,803	705,373	553,755	544,601					
១១. ក្រសួងពាណិជ្ជកម្ម	90,170	46.61%	42,026	2,980	4,892	10,088	6,023	10,429	7,616					
១២. ក្រសួងសុខាភិបាល	1,636,498	45.27%	740,917	34,464	49,677	71,629	317,992	173,416	93,741					
១៦. ក្រសួងអប់រំ យុវជន និងកីឡា	3,207,220	39.57%	1,269,187	109,874	218,748	218,365	228,737	232,471	260,991					
១៨. ក្រសួងវប្បធម៌ និងវិចិត្រសិល្បៈ	185,151	34.86%	64,545	3,649	5,569	7,466	8,056	8,546	31,260					
១៩. ក្រសួងបរិស្ថាន	95,716	33.41%	31,982	2,406	6,083	7,035	5,873	4,321	6,264					
២១. ក្រសួងសង្គមកិច្ច អភិវឌ្ឍន៍ និងយុវនីតិសម្បទា	1,137,061	51.46%	585,183	78,673	84,693	108,954	114,401	97,648	100,813					
២៣. ក្រសួងធម្មការ និងកិច្ចការសាសនា	73,427	39.08%	28,692	2,037	3,986	6,896	4,596	5,544	5,633					
២៤. ក្រសួងកិច្ចការនារី	55,262	23.20%	12,819	544	1,749	2,857	2,404	2,381	2,884					
៣២. ក្រសួងការងារ និងបណ្តុះបណ្តាលវិជ្ជាជីវៈ	267,355	39.59%	105,843	10,879	6,760	16,513	17,292	19,000	35,398					
IV. ចំណាយសេដ្ឋកិច្ច	1,556,835	25.90%	403,270	24,859	59,556	97,197	56,077	71,971	93,610					
០៥. ៣ រដ្ឋបាលខេត្តក្រុងស្រុកស្រីសោត	60,164	19.55%	11,761	2,493	69	2,577	238	4,747	1,637					
១៣. ក្រសួងរ៉ែ និងថាមពល	74,247	21.11%	15,676	1,255	2,130	2,617	2,872	3,483	3,318					
១៥. ក្រសួងពាណិជ្ជកម្ម	126,476	39.63%	50,117	2,727	3,735	12,678	6,418	6,793	17,767					
១៧. ក្រសួងកសិកម្មរុក្ខាប្រមាញ់ និងនេសាទ	283,076	28.99%	82,078	3,202	17,715	22,346	10,237	12,971	15,606					
២០. ក្រសួងអភិវឌ្ឍន៍ធនធាន	196,723	14.58%	28,684	933	2,671	9,872	3,137	3,491	8,581					
២២. ក្រសួងប្រៃសណីយ៍ និងទូរគមនាគមន៍	79,595	25.36%	20,186	1,797	2,342	5,058	3,485	2,931	4,574					
២៥. ក្រសួងសាធារណការ និងដឹកជញ្ជូន	406,902	24.58%	100,013	4,769	20,263	22,867	9,373	19,310	23,432					
២៧. ក្រសួងទេសចរណ៍	102,966	34.13%	35,143	2,746	2,749	6,287	10,388	7,993	4,980					
២៩. ក្រសួងធនធានទឹក និងឧតុនិយម	164,042	23.64%	38,772	3,452	5,506	7,511	7,092	6,401	8,810					
៣៥. ក្រសួងឧស្សាហកម្ម និងសិប្បកម្ម	62,644	33.27%	20,839	1,485	2,376	5,384	2,838	3,851	4,905					
V. ផ្សេងៗ (ចំណាយមិនទាន់ចែកចាយសេដ្ឋកិច្ច)	2,721,081	49.76%	1,353,883	65,347	553,266	310,703	85,265	23,132	316,171					
៩៩. ចំណាយមិនបានប្រៀបធៀប	2,721,081	49.76%	1,353,883	65,347	553,266	310,703	85,265	23,132	316,171					

ចំណាំ



ស្តង់ដារស្ថិតិហិរញ្ញវត្ថុ (TOFE) ខែមិថុនា ឆ្នាំ២០២០ ត្រូវបានរៀបចំដោយផ្អែកលើទិន្នន័យបណ្តោះអាសន្នដែល ទទួលបានតាមកាលបរិច្ឆេទដូចខាងក្រោម:

- ១. ទិន្នន័យចំណូលរដ្ឋបាលថ្នាក់ជាតិ (ក្រសួង ស្ថាប័ន អង្គភាព និងមន្ទីរជំនាញក្រោមឱវាទ) ត្រឹមថ្ងៃទី២២ ខែកក្កដា ឆ្នាំ២០២០
- ២. ទិន្នន័យចំណាយរដ្ឋបាលថ្នាក់ជាតិ (ក្រសួង ស្ថាប័ន អង្គភាព និងមន្ទីរជំនាញក្រោមឱវាទ) ត្រឹមថ្ងៃទី២៣ ខែកក្កដា ឆ្នាំ២០២០
- ៣. ទិន្នន័យកម្ចី ពហុភាគី ទ្វេភាគី និងអំណោយត្រឹមថ្ងៃទី១៧ ខែកក្កដា ឆ្នាំ២០២០
- ៤. ទិន្នន័យគណនីរដ្ឋាភិបាល (Credit Bank) បានពីធនាគារជាតិ គិតត្រឹមថ្ងៃទី៣ ខែកក្កដា ឆ្នាំ២០២០

ទិន្នន័យស្ថិតិហិរញ្ញវត្ថុ (TOFE) នឹងត្រូវបានធ្វើបច្ចុប្បន្នភាពនៅពេលចេញផ្សាយខែបន្ទាប់។

