

ការអនុវត្តវិធាន

ខែវិច្ឆិកា ឆ្នាំ២០២០

| | |
|----------------------------------|-------|
| | ទំព័រ |
| ១. សេចក្តីសង្ខេប | ១ |
| ២. តារាងប្រតិបត្តិការហិរញ្ញវត្ថុ | ២ |
| ៣. តារាងចំណាយតាមក្រសួង | ៧ |

១.សេចក្តីសង្ខេបស្តីពីការអនុវត្តវិការដ្ឋ ប្រចាំខែវិច្ឆិកា ឆ្នាំ២០២០ (TOFE_GF5M1986)

សេដ្ឋកិច្ចកម្ពុជាឆ្នាំ២០២០ គ្រោងនឹងសម្រេចកំណើនក្នុងអត្រា ៦,៥% ប៉ុន្តែ ផ្នែកតាមការវាយតម្លៃពាក់កណ្តាលឆ្នាំ កំណើននេះ ត្រូវបានប៉ាន់ស្មានថានឹងធ្លាក់ចុះក្នុងរង្វង់ ១,៩% ជាអត្រាទាបខ្លាំងមិនធ្លាប់មាន ដោយសារផលប៉ះពាល់នៃការរីក រាលដាលជំងឺកូវីដ-១៩។ បច្ចុប្បន្ននេះ នឹងធ្វើឱ្យការអនុវត្តវិការដ្ឋប្រចាំឆ្នាំ២០២០ មានគម្លាតជាមួយនឹងផែនការគ្រោងក្នុងច្បាប់ស្តីពី ហិរញ្ញវត្ថុសម្រាប់ការគ្រប់គ្រងឆ្នាំ២០២០ (ច្បាប់ហិរញ្ញវត្ថុ)។

ក្នុងរយៈពេល១១ខែ ឆ្នាំ២០២០ ការអនុវត្តចំណូលក្នុងស្រុកសរុបថ្នាក់ជាតិមានសភាពថយចុះយ៉ាងខ្លាំងធ្លាក់សម្គាល់ ពោលគឺ សម្រេចបានត្រឹម ៨០,០៣% នៃច្បាប់ហិរញ្ញវត្ថុ ឬ ធ្លាក់ចុះ ២០,៨៩% បើធៀបនឹងរយៈពេលដូចគ្នានៃការអនុវត្តក្នុងរយៈពេល បីឆ្នាំចុងក្រោយ ដែលតាមការសង្កេតចំណូលបានចាប់ផ្តើមធ្លាក់ចុះជាបន្តបន្ទាប់ចាប់ពីខែឧសភា ឆ្នាំ២០២០ និងបានងើបឡើងវិញ បន្តិចបន្តួចក្នុងខែវិច្ឆិកា ដោយសារការបង់ចំណូលពន្ធលើប្រាក់ចំណេញ។ ជាក់ស្តែង ក្នុងខែវិច្ឆិកា ឆ្នាំ២០២០ ចំណូលក្នុងស្រុក សរុបថ្នាក់ជាតិ អនុវត្តបានចំនួន ២ ៦១១,៤១ ប៊ីលានរៀល ឬកើនឡើង ៤៣,២៨% បើធៀបនឹងខែដូចគ្នាឆ្នាំ២០១៩។ ទន្ទឹមនេះ គិតត្រឹមរយៈពេល១១ខែ ឆ្នាំ២០២០ ចំណូលក្នុងស្រុកសរុប ថ្នាក់ជាតិ អនុវត្តបានចំនួន ១៩ ២៨១,២៥ ប៊ីលានរៀល ឬ ធ្លាក់ចុះ ១០,៣៥% បើធៀបនឹងរយៈពេលដូចគ្នាឆ្នាំ២០១៩ ដែលក្នុងនោះ ចំណូលសារពើពន្ធនិងចំណូលមិនមែនសារពើពន្ធ បានធ្លាក់ចុះ ៧,០០% និង ៣៦,៣៣% រៀងគ្នា និងចំណូលមូលធនក្នុងស្រុកបានកើនឡើង ២,៦៣%។ ការធ្លាក់ចុះនេះ ដោយ សារការថយចុះសកម្មភាពសេដ្ឋកិច្ចក្នុងបរិការណ៍រីករាលដាលជំងឺកូវីដ-១៩ និងការអនុវត្តវិធានការអន្តរាគមន៍របស់រាជរដ្ឋាភិបាល ដូចជា ការលើកលែងការបង់ពន្ធប្រចាំខែគ្រប់ប្រភេទសម្រាប់វិស័យទេសចរណ៍ និងពន្ធអប្បបរមាសម្រាប់វិស័យអាកាសចរណ៍ ជាដើម។

ការអនុវត្តចំណាយសរុបថ្នាក់ជាតិមានសន្ទុះលឿនធ្លាក់សម្គាល់ ពោលគឺសម្រេចបាន ៧៤,០៣% នៃច្បាប់ហិរញ្ញវត្ថុ ដែលប្រការនេះ បានឆ្លុះបញ្ចាំងនូវការធ្វើវិចារណកម្មចំណាយ និងអន្តរាគមន៍ទាន់ពេលវេលា។ ជាក់ស្តែង ក្នុងខែវិច្ឆិកា ឆ្នាំ២០២០ ចំណាយសរុបថ្នាក់ជាតិ អនុវត្តបានចំនួន ១ ៩៩៩,៥០ ប៊ីលានរៀល ឬ កើនឡើង ១,៦២% បើធៀបនឹងខែវិច្ឆិកា ឆ្នាំ២០១៩។ បើគិតត្រឹមរយៈពេល១១ខែ ឆ្នាំ២០២០ ចំណាយសរុបថ្នាក់ជាតិ អនុវត្តបានចំនួន ២២ ២០០,២៥ ប៊ីលានរៀល ឬ កើនឡើង ១២,៥៩% បើធៀបនឹងរយៈពេលដូចគ្នាឆ្នាំ២០១៩ ដែលក្នុងនោះ ចំណាយចរន្ត អនុវត្តបានចំនួន ១៤ ៦៣៧,០០ ប៊ីលាន រៀល និងចំណាយមូលធន អនុវត្តបានចំនួន ៧ ៥៦៣,២៥ ប៊ីលានរៀល។ សន្ទុះកំណើននេះ គឺដោយសារការអនុវត្តចំណាយចំ មុខសញ្ញាប្រកបដោយបុរសកម្ម ដើម្បីដោះស្រាយផលប៉ះពាល់នៃការរីករាលដាលជំងឺកូវីដ-១៩ ទៅលើផ្នែកសុខាភិបាល សង្គម និងសេដ្ឋកិច្ច។

ស្ថិតក្នុងវិបត្តិនៃជំងឺកូវីដ-១៩ រាជរដ្ឋាភិបាល បានគ្រប់គ្រងនិងប្រើប្រាស់ហិរញ្ញប្បទានប្រកបដោយប្រសិទ្ធភាព ដែល បានផ្តល់លទ្ធភាពឆ្លើយតបនឹងតម្រូវការទាន់ពេលវេលា។ គិតត្រឹមខែវិច្ឆិកា ឆ្នាំ២០២០ ហិរញ្ញប្បទានសរុបថ្នាក់ជាតិ មានចំនួន ២ ៩១៨,៩៩ ប៊ីលានរៀល ឬ ស្មើនឹង ៤៩,៥០% នៃច្បាប់ហិរញ្ញវត្ថុ ដែលក្នុងនោះ មានហិរញ្ញប្បទានពីបរទេស ៧៣,១៩% និង ហិរញ្ញប្បទានក្នុងស្រុក ១២,៦៤%។

ជាមួយ លទ្ធផលនៃការអនុវត្តវិការដ្ឋ គិតត្រឹមខែវិច្ឆិកា ឆ្នាំ២០២០ មានខិនភាពថវិកា ២ ៩១៨,៩៩ ប៊ីលានរៀល ឬ ទាប ជាងច្បាប់ហិរញ្ញវត្ថុ ៥០,៥០% ដែលខិនភាពនេះ ត្រូវបានបំពេញដោយហិរញ្ញប្បទានក្នុងស្រុកជាប្រាក់បញ្ញើរបស់រាជរដ្ឋាភិបាល និងហិរញ្ញប្បទានពីបរទេសទាំងក្នុងទម្រង់ជំនួយនិងកម្ចី។ បើទោះបីជាមានផលប៉ះពាល់ដល់សេដ្ឋកិច្ចនិងសង្គម ដោយសារ ការរីករាលដាលនៃជំងឺកូវីដ-១៩ ក៏ដោយ ក៏រាជរដ្ឋាភិបាល នៅរក្សាបានយ៉ាងល្អប្រសើរក្នុងការគ្រប់គ្រងស្ថានភាពហិរញ្ញវត្ថុ។

២. តារាងប្រតិបត្តិការហិរញ្ញវត្ថុឆ្នាំ ២០២០

| បរិយាយ | ច្បាប់ថវិកា ឆ្នាំ ២០២០ | ការអនុវត្ត /ច្បាប់ | សរុប ការអនុវត្ត | មករា ២០ | កុម្មៈ ២០ | មីនា ២០ | មេសា ២០ | ឧសភា ២០ | មិថុនា ២០ | កក្កដា ២០ | សីហា ២០ | កញ្ញា ២០ | តុលា ២០ | វិច្ឆិកា ២០ | ធ្នូ ២០ |
|--|------------------------|--------------------|------------------|-----------------|-----------------|-----------------|-----------------|-----------------|-----------------|-----------------|-----------------|-----------------|-----------------|-----------------|---------|
| I. ចំណូលក្នុងប្រទេស | 24,092.67 | 80.03% | 19,281.25 | 1,685.85 | 1,882.95 | 1,970.88 | 2,656.08 | 1,481.80 | 1,451.84 | 1,359.36 | 1,364.05 | 1,466.28 | 1,350.76 | 2,611.41 | - |
| ១. ចំណូលបន្ត | 23,899.32 | 80.02% | 19,123.27 | 1,685.85 | 1,879.59 | 1,954.04 | 2,612.42 | 1,479.11 | 1,447.36 | 1,336.19 | 1,358.35 | 1,455.30 | 1,312.97 | 2,602.09 | - |
| ក. ចំណូលពន្ធ | 21,091.15 | 83.09% | 17,524.02 | 1,485.18 | 1,459.89 | 1,752.02 | 2,523.57 | 1,367.27 | 1,345.86 | 1,222.16 | 1,276.08 | 1,388.53 | 1,211.70 | 2,491.76 | - |
| ចំណូលពន្ធក្នុងស្រុក | 18,321.75 | 84.97% | 15,567.55 | 1,273.82 | 1,269.79 | 1,532.91 | 2,384.20 | 1,215.17 | 1,188.43 | 1,064.29 | 1,101.87 | 1,227.65 | 1,026.37 | 2,283.05 | - |
| ពន្ធផ្កាល់ (ពន្ធលើផលទុន ប្រាក់ចំណេញ) | 5,080.00 | 106.75% | 5,423.15 | 259.12 | 203.49 | 447.39 | 1,634.11 | 466.22 | 309.08 | 312.44 | 316.54 | 315.88 | 238.45 | 920.43 | - |
| ពន្ធប្រយោល | 13,241.75 | 76.61% | 10,144.41 | 1,014.69 | 1,066.30 | 1,085.52 | 750.09 | 748.95 | 879.35 | 751.85 | 785.33 | 911.77 | 787.92 | 1,362.61 | - |
| ក្នុងនោះ៖ - អាករពិសេសលើទំនិញមួយចំនួន | 1,100.00 | 64.50% | 709.53 | 60.14 | 95.18 | 58.12 | 60.08 | 70.03 | 70.04 | 35.06 | 65.03 | 60.07 | 65.11 | 70.66 | - |
| - អាករពិសេសលើទំនិញមួយចំនួនរបបនាំចូល (សហគ្រាសប្រេងឥន្ធនៈ) | 4,548.95 | 71.02% | 3,230.79 | 434.81 | 364.04 | 370.95 | 232.88 | 249.36 | 248.48 | 256.01 | 245.78 | 250.35 | 258.51 | 319.61 | - |
| - អាករពិសេសលើសេវាមួយចំនួន | 85.00 | 191.95% | 163.16 | 3.70 | 6.72 | 9.43 | 7.16 | 8.06 | 7.08 | 14.14 | 5.09 | 5.74 | 7.20 | 88.83 | - |
| - ចំណូលសារពើពន្ធផ្សេងៗទៀត | 135.00 | 153.60% | 207.36 | 6.61 | 8.36 | 20.27 | 12.79 | 11.06 | 14.70 | 11.38 | 11.83 | 12.55 | 14.84 | 82.96 | - |
| ចំណូលពន្ធលើពាណិជ្ជកម្មក្រៅប្រទេស | 2,769.40 | 70.65% | 1,956.47 | 211.37 | 190.10 | 219.11 | 139.37 | 152.10 | 157.42 | 157.87 | 174.21 | 160.88 | 185.32 | 208.71 | - |
| ពន្ធនិងអាករលើការនាំចូល | 2,719.80 | 66.78% | 1,937.70 | 209.05 | 187.80 | 217.27 | 138.99 | 151.52 | 155.86 | 156.34 | 172.71 | 158.77 | 183.67 | 205.72 | - |
| ក្នុងនោះ៖ - ពន្ធគយពីការនាំចូលទំនិញផ្សេងៗលើកលែងតែប្រេងឥន្ធនៈ) | 1,970.40 | 66.78% | 1,315.74 | 165.35 | 134.06 | 140.32 | 99.55 | 102.77 | 103.87 | 105.85 | 100.30 | 115.36 | 114.90 | 133.41 | - |
| - ពន្ធគយលើផលិតផលធនធានសិលា | 310.00 | 85.98% | 266.54 | 19.58 | 21.39 | 28.14 | 19.44 | 20.98 | 23.04 | 21.76 | 32.64 | 19.12 | 29.27 | 31.19 | - |
| - អាករបន្ថែមលើផលិតផលធនធានសិលាសម្រាប់ថែទាំផ្លូវថ្នល់ | 342.00 | 90.08% | 308.07 | 18.55 | 21.60 | 42.52 | 17.14 | 25.83 | 25.37 | 25.34 | 37.49 | 19.21 | 36.91 | 38.11 | - |
| - ពន្ធនាំចូលទំនិញជាន់តាមតម្លៃសម្រាប់ផលិតផលធាតុដើម | 12.90 | 85.27% | 11.00 | - | 5.15 | 1.95 | - | - | 1.38 | - | - | 2.52 | - | - | - |
| - ផ្សេងៗ | 84.50 | 43.02% | 36.35 | 5.56 | 5.61 | 4.34 | 2.86 | 1.94 | 2.20 | 3.40 | 2.28 | 2.56 | 2.59 | 3.00 | - |
| ពន្ធនិងអាករលើការនាំចេញ | 49.60 | 37.85% | 18.77 | 2.31 | 2.30 | 1.85 | 0.38 | 0.58 | 1.57 | 1.53 | 1.50 | 2.10 | 1.66 | 2.99 | - |
| ក្នុងនោះ៖ - អាករលើការនាំចេញលើ | 10.00 | 62.84% | 6.28 | 0.20 | 0.52 | 0.65 | 0.23 | 0.36 | 0.64 | 0.72 | 0.75 | 0.78 | 0.55 | 0.89 | - |
| - អាករលើការនាំចេញកៅស៊ូ | 27.00 | 24.04% | 6.49 | 1.90 | 1.74 | 0.83 | 0.00 | 0.03 | 0.08 | 0.10 | 0.10 | 0.14 | 0.39 | 1.18 | - |
| - អាករលើការនាំចេញទំនិញផ្សេងៗ | 12.10 | 47.97% | 5.80 | 0.18 | 0.02 | 0.34 | 0.15 | 0.19 | 0.83 | 0.63 | 0.64 | 1.18 | 0.71 | 0.93 | - |
| ខ ចំណូលមិនមែនពន្ធ | 2,808.18 | 56.95% | 1,599.24 | 200.67 | 419.70 | 202.02 | 88.84 | 111.83 | 101.51 | 114.04 | 82.28 | 66.77 | 101.27 | 110.32 | - |
| ផលទុននៃទ្រព្យសម្បត្តិរដ្ឋ | 220.30 | 174.51% | 384.44 | 13.89 | 270.47 | 5.25 | 9.64 | 18.50 | 8.66 | 16.65 | 10.97 | 3.46 | 18.34 | 8.61 | - |
| - ផលទុនសម្បទាននិងការជួលដីធ្លី | 200.65 | 46.18% | 92.66 | 7.01 | 7.36 | 5.25 | 9.32 | 16.42 | 8.66 | 13.90 | 5.42 | 3.46 | 13.34 | 2.53 | - |
| - ផលទុនពីសហគ្រាសសាធារណៈ | 19.65 | 1484.85% | 291.77 | 6.88 | 263.11 | - | 0.32 | 2.08 | - | 2.75 | 5.55 | - | 5.00 | 6.09 | - |
| ផលទុនពីការលក់ ជួលទ្រព្យសម្បត្តិ និងសេវាកម្ម | 2,275.00 | 46.08% | 1,048.23 | 181.66 | 133.96 | 180.77 | 62.18 | 87.64 | 67.99 | 93.62 | 47.29 | 49.62 | 50.85 | 92.65 | - |
| - ផលទុនតាមវិស័យ | 962.66 | 35.06% | 337.53 | 61.13 | 53.84 | 53.20 | 6.04 | 28.90 | 23.75 | 43.74 | 11.11 | 9.60 | 11.96 | 34.26 | - |
| - ការលក់ទ្រព្យសម្បត្តិនៃរដ្ឋបាលសាធារណៈ | 117.83 | 67.19% | 79.17 | 5.72 | 8.45 | 8.28 | 10.93 | 5.95 | 7.32 | 9.79 | 6.72 | 3.92 | 8.75 | 3.33 | - |
| - ផលពីការគ្រប់គ្រងរដ្ឋបាល | 863.73 | 41.79% | 360.98 | 47.25 | 54.33 | 43.34 | 34.35 | 33.01 | 21.29 | 28.17 | 19.99 | 27.56 | 11.29 | 40.40 | - |
| - ការផ្តល់សេវាកម្ម | 36.79 | 89.71% | 33.01 | 1.71 | 1.69 | 1.90 | 1.67 | 3.66 | 4.55 | 1.94 | 1.15 | 1.03 | 9.95 | 3.75 | - |
| - កម្រៃប្រតិបត្តិការផ្សេងៗទៀត | 258.77 | 82.40% | 213.22 | 58.41 | 13.35 | 71.64 | 7.56 | 15.28 | 10.21 | 6.63 | 7.38 | 5.44 | 7.06 | 10.26 | - |
| - ការជួលទ្រព្យសម្បត្តិរដ្ឋ | 35.22 | 69.08% | 24.33 | 7.45 | 2.29 | 2.42 | 1.63 | 0.85 | 0.85 | 3.34 | 0.94 | 2.06 | 1.84 | 0.66 | - |

២. តារាងប្រតិបត្តិការហិរញ្ញវត្ថុឆ្នាំ ២០២០

| បរិយាយ | ច្បាប់ថវិកា ឆ្នាំ ២០២០ | ការអនុវត្ត /ច្បាប់ | សរុប ការអនុវត្ត | មករា ២០ | កុម្ភៈ ២០ | មីនា ២០ | មេសា ២០ | ឧសភា ២០ | មិថុនា ២០ | កក្កដា ២០ | សីហា ២០ | កញ្ញា ២០ | តុលា ២០ | វិច្ឆិកា ២០ | ធ្នូ ២០ |
|---|------------------------|--------------------|------------------|-----------------|-----------------|-----------------|-----------------|-----------------|-----------------|-----------------|-----------------|-----------------|-----------------|-----------------|----------|
| ចំណូលមិនមែនពន្ធផ្សេងៗ | 312.88 | 53.24% | 166.57 | 5.11 | 15.27 | 16.00 | 17.02 | 5.70 | 24.86 | 3.77 | 24.02 | 13.70 | 32.08 | 9.06 | - |
| ក្នុងនោះ៖ - ផលរៀនផ្សេងៗទៀត | - | ... | 21.72 | 3.79 | 0.14 | - | 1.00 | 1.22 | 10.72 | 0.36 | 2.53 | 0.85 | 1.11 | - | - |
| ២. ចំណូលសរុប | 193.34 | 81.71% | 157.98 | - | 3.36 | 16.83 | 43.67 | 2.69 | 4.48 | 23.16 | 5.70 | 10.98 | 37.79 | 9.32 | - |
| អចលកម្មហិរញ្ញវត្ថុផ្សេងៗ | 193.34 | 81.71% | 157.98 | - | 3.36 | 16.83 | 43.67 | 2.69 | 4.48 | 23.16 | 5.70 | 10.98 | 37.79 | 9.32 | - |
| II. ចំណាយសរុប | 29,989.93 | 74.03% | 22,200.25 | 1,118.41 | 2,033.02 | 2,400.90 | 2,188.43 | 1,531.16 | 2,794.44 | 2,167.67 | 1,566.38 | 1,869.75 | 2,530.58 | 1,999.50 | - |
| ១. ចំណាយបច្ចេកទេស | 18,036.88 | 81.15% | 14,637.00 | 868.19 | 1,650.85 | 1,523.70 | 1,500.47 | 1,127.83 | 1,577.61 | 1,264.60 | 1,164.12 | 1,417.94 | 1,331.84 | 1,209.85 | - |
| ក. ចំណាយបច្ចេកទេស | 8,539.75 | 88.72% | 7,576.89 | 571.05 | 657.56 | 829.46 | 575.76 | 658.23 | 768.63 | 768.28 | 648.42 | 716.10 | 707.90 | 675.49 | - |
| បន្ទុកបុគ្គលិក (រដ្ឋបាល ស៊ីវិល) | 4,983.15 | 88.28% | 4,399.23 | 301.73 | 383.59 | 453.20 | 380.61 | 369.87 | 477.31 | 471.25 | 354.56 | 386.93 | 424.20 | 395.98 | - |
| ក្នុងនោះ៖ ប្រាក់ខែបន្តិចត្រួត | 5.11 | 82.89% | 4.23 | 1.19 | - | 0.72 | - | 0.18 | 1.02 | 0.04 | 1.03 | 0.04 | - | 0.01 | - |
| បន្ទុកបុគ្គលិក (ផ្នែកសន្តិសុខនិងការពារជាតិ) | 3,556.60 | 89.35% | 3,177.66 | 269.32 | 273.98 | 376.27 | 195.15 | 288.36 | 291.32 | 297.04 | 293.87 | 329.17 | 283.70 | 279.51 | - |
| ខ. ចំណាយមិនមែនបច្ចេកទេស | 9,497.13 | 74.34% | 7,060.11 | 297.14 | 993.28 | 694.24 | 924.71 | 469.60 | 808.98 | 496.32 | 515.70 | 701.84 | 623.94 | 534.35 | - |
| - ការទិញ | 1,644.42 | 59.27% | 974.63 | 125.21 | 48.00 | 31.15 | 169.72 | 47.09 | 83.47 | 112.59 | 102.99 | 127.09 | 81.62 | 45.71 | - |
| សម្ភារៈផ្គត់ផ្គង់ថែទាំ | 289.50 | 38.37% | 111.08 | 0.52 | 3.75 | 4.51 | 8.58 | 4.97 | 9.63 | 10.77 | 53.76 | 2.81 | 4.14 | 7.64 | - |
| សម្ភារៈផ្គត់ផ្គង់ផ្នែករដ្ឋបាល | 232.12 | 48.94% | 113.59 | 0.29 | 1.72 | 6.18 | 7.75 | 12.35 | 15.38 | 19.90 | 8.23 | 20.04 | 8.63 | 13.11 | - |
| ស្បៀងអាហារ និងផលិតផលកសិកម្ម | 162.06 | 95.29% | 154.43 | - | 32.97 | 4.96 | 34.05 | 5.93 | 5.22 | 28.75 | 8.07 | 5.81 | 27.85 | 0.81 | - |
| សំលៀកបំពាក់និងការតុបតែង | 169.43 | 37.47% | 63.49 | 0.90 | 0.14 | 0.64 | 3.09 | 1.12 | 6.46 | 2.33 | 0.61 | 44.35 | 2.15 | 1.69 | - |
| សម្ភារៈតូចតាច សង្ហារឹម និងសម្ភារៈហិក្ខារ | 457.77 | 57.68% | 264.06 | 123.33 | 4.64 | 7.32 | 11.58 | 15.92 | 26.99 | 29.34 | 15.93 | 10.36 | 9.52 | 9.14 | - |
| ថាមពលនិងទឹក | 163.74 | 67.88% | 111.14 | 0.16 | 4.67 | 7.32 | 8.75 | 6.40 | 18.39 | 19.89 | 14.28 | 10.89 | 8.36 | 12.04 | - |
| សម្ភារៈហិក្ខារថែទាំសុខភាព | 166.62 | 93.36% | 155.56 | - | 0.09 | 0.11 | 95.93 | 0.40 | 1.04 | 1.61 | 1.95 | 32.59 | 20.76 | 1.08 | - |
| សម្ភារៈផ្គត់ផ្គង់ផ្សេងៗ | 3.18 | 40.30% | 1.28 | - | - | 0.11 | - | - | 0.37 | - | 0.15 | 0.24 | 0.21 | 0.21 | - |
| - សេវាកម្ម | 1,885.63 | 51.09% | 963.43 | 10.25 | 55.99 | 55.19 | 77.26 | 82.61 | 85.94 | 99.98 | 132.33 | 120.96 | 115.04 | 127.88 | - |
| ក្នុងនោះ៖ ថ្លៃប្រើប្រាស់ និងបន្ទុក (អសង្ហារឹម) | 23.12 | 86.49% | 20.00 | 1.98 | 7.91 | 2.03 | 0.26 | 1.24 | 1.93 | 0.96 | 0.23 | 2.27 | 0.29 | 0.90 | - |
| ការថែទាំនិងជួសជុល | 967.39 | 57.35% | 554.83 | 1.67 | 9.81 | 15.02 | 23.91 | 49.48 | 50.27 | 60.79 | 96.04 | 91.02 | 79.74 | 77.07 | - |
| - បន្ទុកហិរញ្ញវត្ថុ | 542.08 | 79.25% | 429.59 | 6.57 | 115.41 | 43.71 | 13.32 | 19.29 | 8.24 | 72.56 | 72.76 | 43.30 | 17.60 | 16.83 | - |
| ក្នុងនោះ៖ - ការប្រាក់នៃបំណុលក្នុងប្រទេស | - | ... | 0.19 | - | 0.12 | - | - | - | 0.07 | - | - | - | - | - | - |
| - ការប្រាក់នៃបំណុលក្រៅប្រទេស | 542.08 | 65.49% | 355.03 | 6.53 | 101.68 | 37.19 | 12.58 | 6.25 | 1.65 | 66.01 | 65.69 | 36.78 | 11.08 | 9.60 | - |
| - អត្ថប្រយោជន៍សង្គម | 2,163.72 | 89.50% | 1,936.50 | 89.65 | 151.28 | 161.37 | 313.25 | 195.02 | 144.32 | 151.19 | 159.79 | 211.39 | 213.78 | 145.46 | - |
| ក្នុងនោះ៖ - អត្ថប្រយោជន៍សន្តិសុខសង្គម | 1,004.36 | 99.28% | 997.11 | 75.40 | 79.58 | 88.30 | 101.86 | 91.49 | 93.45 | 91.28 | 93.81 | 97.32 | 92.41 | 92.23 | - |
| - ចំនូលសង្គមដល់ប្រជាពលរដ្ឋ | 948.58 | 87.53% | 830.30 | 12.24 | 65.84 | 58.64 | 202.23 | 91.69 | 44.19 | 49.86 | 55.64 | 105.87 | 102.98 | 41.14 | - |
| - ឧបត្ថម្ភដល់អង្គការដែលមានលក្ខណៈសង្គមនិងវប្បធម៌ | 144.90 | 64.03% | 92.78 | 1.98 | 5.46 | 13.82 | 8.99 | 6.07 | 6.58 | 7.17 | 10.27 | 5.61 | 18.07 | 8.74 | - |
| - អត្ថប្រយោជន៍សង្គមផ្សេងទៀត | 13.66 | 100.00% | 13.66 | - | - | - | - | 5.62 | - | 2.81 | - | 2.42 | - | 2.81 | - |
| - ឧបត្ថម្ភធន | 1,892.45 | 118.62% | 2,244.83 | 62.50 | 474.48 | 348.98 | 335.37 | 111.45 | 375.13 | 48.68 | 43.61 | 86.79 | 176.44 | 181.40 | - |

២. តារាងប្រតិបត្តិការហិរញ្ញវត្ថុឆ្នាំ ២០២០

| បរិយាយ | ច្បាប់ថវិកា ឆ្នាំ ២០២០ | ការអនុវត្ត /ច្បាប់ | សរុប ការអនុវត្ត | មកពី ២០ | កុម្មៈ ២០ | មីនា ២០ | មេសា ២០ | ឧសភា ២០ | មិថុនា ២០ | កក្កដា ២០ | សីហា ២០ | កញ្ញា ២០ | តុលា ២០ | វិច្ឆិកា ២០ | ធ្នូ ២០ |
|---|------------------------|--------------------|-------------------|-----------------|-----------------|-----------------|-----------------|----------------|-------------------|-----------------|-----------------|-----------------|-------------------|-----------------|---------|
| - ចំណាយមិនមែនបៀវត្សផ្សេងៗ | 1,368.84 | 37.34% | 511.12 | 2.96 | 148.12 | 53.84 | 15.79 | 14.14 | 111.89 | 11.33 | 4.21 | 112.31 | 19.45 | 17.08 | - |
| ក្នុងនោះ៖ - ចំណាយមិនបានគ្រោងទុក(ចំណាយត្រៀមបម្រុង) | 838.88 | 0.00% | - | - | - | - | - | - | - | - | - | - | - | - | - |
| ២. ចំណាយមូលធន | 11,953.05 | 63.27% | 7,563.25 | 250.23 | 382.18 | 877.20 | 687.96 | 403.33 | 1,216.84 | 903.07 | 402.26 | 451.81 | 1,198.74 | 789.65 | - |
| វិនិយោគដោយហិរញ្ញប្បទានខាងក្នុង (គម្រោង) | 5,899.86 | 69.71% | 4,113.02 | 30.82 | 164.95 | 332.42 | 198.91 | 102.20 | 811.83 | 531.15 | 138.85 | 234.20 | 971.97 | 595.71 | - |
| អចលកម្មបរិក្ខារ | 5,600.56 | 68.31% | 3,825.49 | 30.82 | 164.95 | 332.42 | 198.91 | 102.20 | 795.37 | 530.93 | 138.85 | 234.20 | 971.97 | 324.87 | - |
| ការវិនិយោគ | 32.80 | 66.48% | 21.81 | - | - | - | - | - | 16.46 | 0.22 | - | - | - | 5.13 | - |
| អចលនកម្មផ្សេងៗទៀត | 266.50 | 99.71% | 265.72 | - | - | - | - | - | - | - | - | - | - | 265.72 | - |
| វិនិយោគដោយហិរញ្ញប្បទានខាងក្រៅ (គម្រោង) | 6,053.19 | 57.00% | 3,450.23 | 219.41 | 217.23 | 544.78 | 489.05 | 301.13 | 405.00 | 371.91 | 263.41 | 217.61 | 226.76 | 193.94 | - |
| តុល្យភាពចរន្ត និងភាព/អតិរេក (I-I-II) | 5,862.44 | 76.53% | 4,486.27 | 817.66 | 228.74 | 430.34 | 1,111.95 | 351.28 | (130.24) | 71.59 | 194.23 | 37.36 | (18.87) | 1,392.24 | - |
| តុល្យភាពសរុប និងភាព/អតិរេក (I-II) | (5,897.27) | ... | (2,918.99) | 567.43 | (150.07) | (430.03) | 467.66 | (49.36) | (1,342.60) | (808.31) | (202.33) | (403.47) | (1,179.82) | 611.91 | - |
| តុល្យភាពចរន្ត និងភាព/អតិរេក (សាច់ប្រាក់) | 5,862.44 | 76.53% | 4,486.27 | 817.66 | 228.74 | 430.34 | 1,111.95 | 351.28 | (130.24) | 71.59 | 194.23 | 37.36 | (18.87) | 1,392.24 | - |
| III. ហិរញ្ញប្បទាន | 5,897.27 | 49.50% | 2,918.99 | (567.43) | 150.07 | 430.03 | (467.66) | 49.36 | 1,342.60 | 808.31 | 202.33 | 403.47 | 1,179.82 | (611.91) | - |
| ១. ហិរញ្ញប្បទានពីរដ្ឋាភិបាល | 5,197.27 | 73.19% | 3,803.89 | 202.72 | 16.41 | 434.26 | 537.94 | 256.34 | 405.10 | 253.88 | 1,092.89 | 68.90 | 367.41 | 168.05 | - |
| ក. ទ្រទ្រង់ថវិកា | 250.00 | 529.95% | 1,324.87 | - | - | - | 97.86 | - | 12.54 | 0.24 | 1,034.73 | - | 179.50 | - | - |
| - អំណោយ-ទ្រទ្រង់ថវិកា | 162.00 | 130.63% | 211.62 | - | - | - | 9.35 | - | 12.54 | - | 10.23 | - | 179.50 | - | - |
| - ទ្រទ្រង់ចំណាយមូលធន | 162.00 | 130.63% | 211.62 | - | - | - | 9.35 | - | 12.54 | - | 10.23 | - | 179.50 | - | - |
| អំណោយពីទ្រព្យសម្រាប់ចំណាយវិនិយោគ | 162.00 | 130.63% | 211.62 | - | - | - | 9.35 | - | 12.54 | - | 10.23 | - | 179.50 | - | - |
| - កម្ចី និង បំណុលពាក់ព័ន្ធ-ការគាំទ្រថវិកា | 88.00 | 1265.07% | 1,113.26 | - | - | - | 88.52 | - | - | 0.24 | 1,024.50 | - | - | - | - |
| - កម្ចីបរទេស | 88.00 | 1265.07% | 1,113.26 | - | - | - | 88.52 | - | - | 0.24 | 1,024.50 | - | - | - | - |
| ការខ្ចីប្រាក់ប្រទេស- ពហុភាគី | 88.00 | 1265.07% | 1,113.26 | - | - | - | 88.52 | - | - | 0.24 | 1,024.50 | - | - | - | - |
| ខ. ជំនួយការងារអភិវឌ្ឍន៍ | 6,053.19 | 57.15% | 3,459.30 | 219.24 | 215.49 | 578.36 | 487.80 | 288.32 | 400.81 | 360.60 | 262.66 | 209.90 | 241.31 | 194.82 | - |
| ១១. ចំណាយ | 6,053.19 | 57.00% | 3,450.23 | 219.41 | 217.23 | 544.78 | 489.05 | 301.13 | 405.00 | 371.91 | 263.41 | 217.61 | 226.76 | 193.94 | - |
| - អំណោយ | 958.28 | 91.67% | 878.42 | 79.86 | 79.86 | 79.86 | 79.86 | 79.86 | 79.86 | 79.86 | 79.86 | 79.86 | 79.86 | 79.86 | - |
| អំណោយទ្រព្យសម្រាប់ចំណាយវិនិយោគ | 958.28 | 91.67% | 878.42 | 79.86 | 79.86 | 79.86 | 79.86 | 79.86 | 79.86 | 79.86 | 79.86 | 79.86 | 79.86 | 79.86 | - |
| - ការខ្ចីប្រាក់និងបំណុលប្រហាក់ប្រហែល | 5,094.91 | 50.48% | 2,571.81 | 139.56 | 137.37 | 464.92 | 409.19 | 221.27 | 325.15 | 292.06 | 183.55 | 137.75 | 146.91 | 114.08 | - |
| - ការខ្ចីបរទេស | 5,094.91 | 50.48% | 2,571.81 | 139.56 | 137.37 | 464.92 | 409.19 | 221.27 | 325.15 | 292.06 | 183.55 | 137.75 | 146.91 | 114.08 | - |
| ការខ្ចីប្រាក់ប្រទេស- ពហុភាគី | 2,037.97 | 44.62% | 909.42 | 37.09 | 77.03 | 103.81 | 124.83 | 95.70 | 110.15 | 108.42 | 39.02 | 70.06 | 49.69 | 93.61 | - |
| ការខ្ចីប្រាក់ប្រទេស- ទ្រព្យសម្រាប់ | 3,056.95 | 54.38% | 1,662.39 | 102.47 | 60.34 | 361.11 | 284.36 | 125.57 | 215.00 | 183.64 | 144.53 | 67.69 | 97.22 | 20.47 | - |
| ១២. មិនទាន់ចំណាយ | ... | ... | 9.07 | (0.18) | (1.74) | 33.58 | (1.24) | (12.81) | (4.20) | (11.31) | (0.75) | (7.71) | 14.54 | 0.88 | - |
| ក. រំលាយម៉ឺនទុលបរទេស | (1,105.92) | ... | (980.29) | (16.52) | (199.08) | (144.10) | (47.73) | (31.98) | (8.24) | (106.97) | (204.50) | (141.01) | (53.39) | (26.76) | - |
| ២. ហិរញ្ញប្បទានក្នុងស្រុក | 700.00 | 12.64% | 88.47 | 24.56 | (21.71) | (4.93) | 15.97 | 3.53 | (16.18) | 83.47 | 16.01 | 13.59 | (17.46) | (8.37) | - |
| ក. ហិរញ្ញប្បទានធនាគារស្រុក | 700.00 | 12.64% | 88.47 | 24.56 | (21.71) | (4.93) | 15.97 | 3.53 | (16.18) | 83.47 | 16.01 | 13.59 | (17.46) | (8.37) | - |

២. តារាងប្រតិបត្តិការហិរញ្ញវត្ថុឆ្នាំ ២០២០

| បរិយាយ | ច្បាប់ថវិកា ឆ្នាំ ២០២០ | ការអនុវត្ត / ច្បាប់ | សរុប ការអនុវត្ត | មកពី ២០ | កុម្មៈ ២០ | មីនា ២០ | មេសា ២០ | ឧសភា ២០ | មិថុនា ២០ | កក្កដា ២០ | សីហា ២០ | កញ្ញា ២០ | តុលា ២០ | វិច្ឆិកា ២០ | ធ្នូ ២០ |
|-------------------------------------|------------------------|---------------------|-----------------|---------------|---------------|---------------|---------------|---------------|---------------|---------------|---------------|---------------|---------------|---------------|---------|
| - បញ្ជីរដ្ឋាភិបាល | 700.00 | 12.64% | 88.47 | 24.56 | (21.71) | (4.93) | 15.97 | 3.53 | (16.18) | 83.47 | 16.01 | 13.59 | (17.46) | (8.37) | - |
| កំហុស-លំអៀង | 0.00 | ... | (0.00) | - | (0.00) | (0.00) | - | (0.00) | 0.00 | 0.00 | (0.00) | (0.00) | 0.00 | (0.00) | - |
| អត្រាប្តូរប្រាក់ រៀល/ ដុល្លារ | | ... | | 4,050.00 | 4,070.00 | 4,070.00 | 4,099.00 | 4,116.00 | 4,093.00 | 4,099.00 | 4,105.00 | 4,100.00 | 4,060.00 | 4,048.00 | - |
| ចំណូលរាជធានីខេត្ត | 2,278.69 | 104.22% | 2,374.86 | 125.64 | 352.41 | 303.11 | 150.41 | 106.49 | 142.51 | 146.90 | 138.57 | 161.73 | 208.68 | 538.39 | - |
| ក្នុងនោះ÷ ចំណូលពន្ធ | 2,086.31 | 83.31% | 1,738.09 | 120.47 | 147.35 | 157.79 | 129.28 | 99.87 | 129.73 | 126.93 | 129.42 | 145.81 | 177.09 | 374.34 | - |
| ចំណូលមិនមែនពន្ធ | 145.36 | 58.81% | 85.48 | 5.17 | 2.27 | 3.69 | 2.97 | 2.29 | 4.91 | 19.81 | 5.52 | 9.72 | 15.78 | 13.35 | - |
| ការផ្ទេរប្រាក់ពីថ្នាក់ជាតិ | 47.02 | 1172.36% | 551.29 | - | 202.79 | 141.63 | 18.17 | 4.33 | 7.88 | 0.16 | 3.63 | 6.20 | 15.81 | 150.70 | - |
| ចំណាយរាជធានីខេត្ត | 2,278.69 | 42.66% | 972.16 | 0.55 | 86.71 | 170.34 | 143.69 | 50.31 | 66.82 | 90.78 | 113.49 | 38.36 | 67.08 | 144.03 | - |
| ក្នុងនោះ÷ ចំណាយបៀវត្ស | 160.60 | 47.81% | 76.78 | 0.54 | 8.29 | 8.04 | 9.38 | 6.90 | 7.71 | 7.27 | 5.88 | 6.17 | 6.79 | 9.80 | - |
| ចំណាយមិនមែនបៀវត្ស | 1,655.74 | 37.34% | 618.23 | 0.01 | 64.06 | 121.70 | 46.47 | 43.21 | 50.94 | 51.21 | 67.57 | 26.59 | 60.29 | 86.17 | - |
| ចំណាយវិនិយោគ | 462.36 | 59.94% | 277.15 | - | 14.36 | 40.59 | 87.85 | 0.20 | 8.17 | 32.30 | 40.04 | 5.60 | - | 48.06 | - |
| តុល្យភាព រាជធានីខេត្ត | - | ... | 1,402.70 | 125.09 | 265.71 | 132.78 | 6.72 | 56.17 | 75.70 | 56.12 | 25.08 | 123.37 | 141.60 | 394.36 | - |
| វិភាគទានពី កាស៊ីណូ និង ឆ្នោត | 201.23 | 79.11% | 159.19 | 45.88 | 9.94 | 66.40 | 5.16 | 12.64 | 0.22 | 0.25 | 3.66 | 3.68 | 3.70 | 7.66 | - |

ថ្ងៃ ខែ ឆ្នាំជូត ទោស័ក ព.ស. ២៥៦៤
រាជធានីភ្នំពេញ ថ្ងៃទី ខែ ឆ្នាំ២០២០

អគ្គនាយក
អគ្គនាយកដ្ឋានគោលនយោបាយ

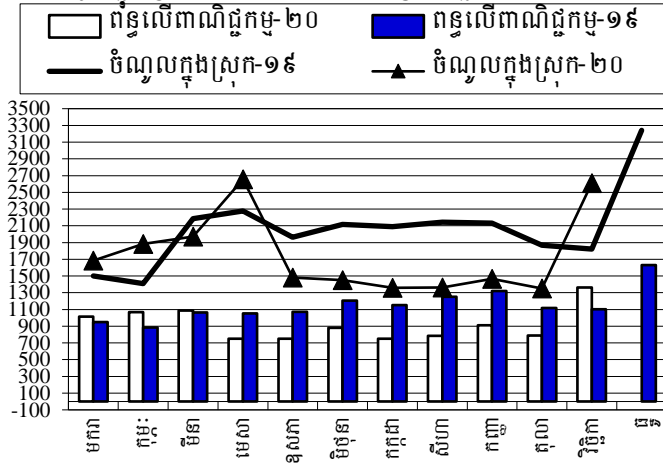
ថ្ងៃ ខែ ឆ្នាំជូត ទោស័ក ព.ស. ២៥៦៤
រាជធានីភ្នំពេញ ថ្ងៃទី ខែ ឆ្នាំ២០២០

ប្រធាននាយកដ្ឋាន
នាយកដ្ឋានស្ថិតិ និងវិភាគសេដ្ឋកិច្ច

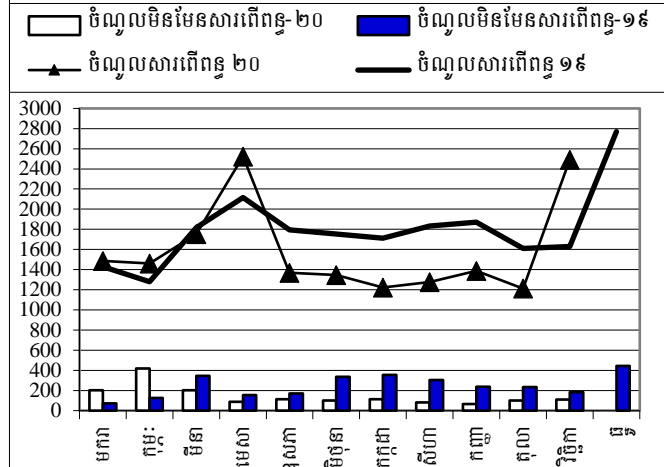
ថ្ងៃ ខែ ឆ្នាំជូត ទោស័ក ព.ស. ២៥៦៤
រាជធានីភ្នំពេញ ថ្ងៃទី ខែ ឆ្នាំ២០២០

ប្រធានការិយាល័យ
ស្ថិតិហិរញ្ញវត្ថុសាធារណៈ

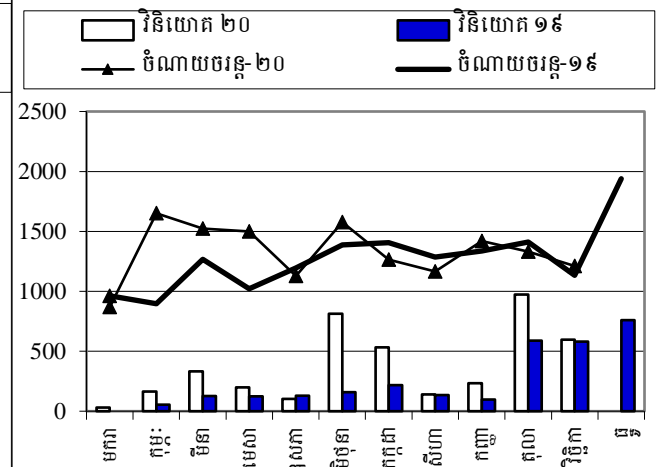
ចំណូលក្នុងប្រទេស និង ចំណូលពាណិជ្ជកម្ម ឆ្នាំ ២០១៩-២០២០



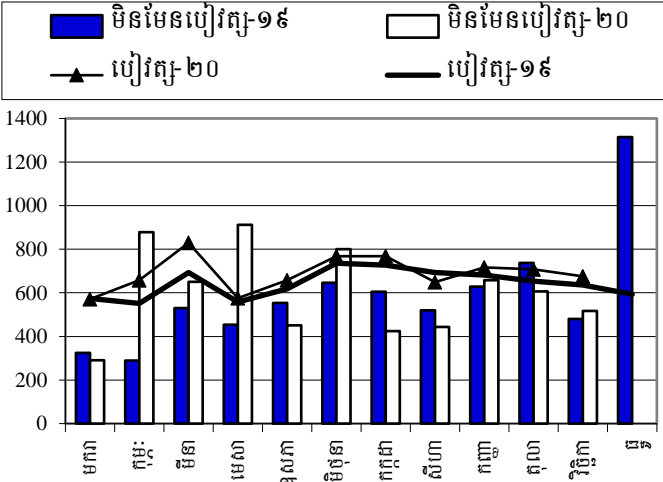
ចំណូលសារពើពន្ធ និង ចំណូលសារពើពន្ធ ឆ្នាំ ២០១៩-២០២០



ចំណាយចរន្ត និង វិនិយោគ ឆ្នាំ ២០១៩-២០២០

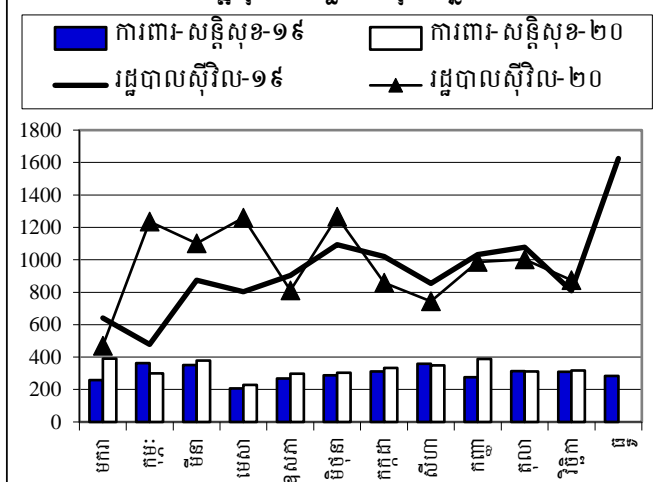


ចំណាយប្រើប្រាស់ និង ចំណាយប្រើប្រាស់ ឆ្នាំ ២០១៩-២០២០

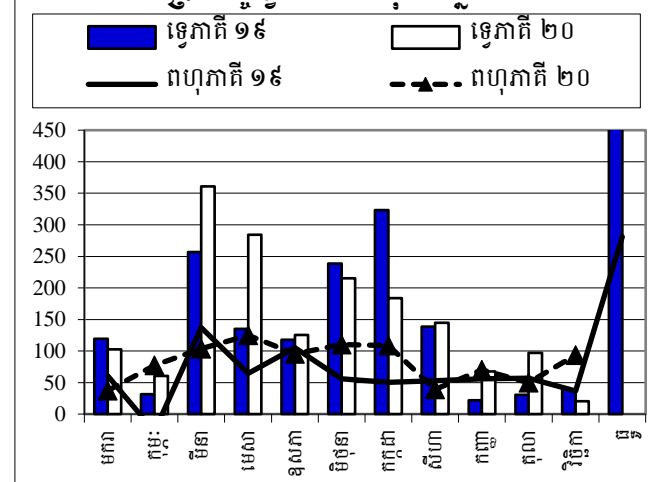


Source: MEFP

ចំណាយការពារសន្តិសុខ និង រដ្ឋបាលសុំវិល ឆ្នាំ ២០១៩-២០២០



ការវិនិយោគសាងសង់ និង ពហុភាគី ឆ្នាំ ២០១៩-២០២០



ចំណាំ



ស្តង់ដារស្ថិតិហិរញ្ញវត្ថុ (TOFE) ខែវិច្ឆិកា ឆ្នាំ២០២០ ត្រូវបានរៀបចំដោយផ្អែកលើទិន្នន័យបណ្តោះអាសន្នដែលទទួលបាន តាមកាលបរិច្ឆេទដូចខាងក្រោម៖

- ១. ទិន្នន័យចំណូលរដ្ឋបាលថ្នាក់ជាតិ (ក្រសួង ស្ថាប័ន អង្គភាព និងមន្ទីរជំនាញក្រោមឱវាទ) គិតត្រឹមថ្ងៃទី២២ ខែធ្នូ ឆ្នាំ២០២០
- ២. ទិន្នន័យចំណាយរដ្ឋបាលថ្នាក់ជាតិ (ក្រសួង ស្ថាប័ន អង្គភាព និងមន្ទីរជំនាញក្រោមឱវាទ) គិតត្រឹមថ្ងៃទី២១ ខែធ្នូ ឆ្នាំ២០២០
- ៣. ទិន្នន័យកម្ចី ពហុភាគី ទ្វេភាគី និងអំណោយ គិតត្រឹមថ្ងៃទី២១ ខែធ្នូ ឆ្នាំ២០២០
- ៤. ទិន្នន័យគណនីរដ្ឋាភិបាល (Credit Bank) បានពីធនាគារជាតិ គិតត្រឹមថ្ងៃទី០៤ ខែធ្នូ ឆ្នាំ២០២០

ទិន្នន័យស្ថិតិហិរញ្ញវត្ថុ (TOFE) នឹងត្រូវបានធ្វើបច្ចុប្បន្នភាពនៅពេលចេញផ្សាយខែបន្ទាប់។

