

ការអនុវត្តវិធាន

ខេត្ត ឆ្នាំ២០២០

	ទំព័រ
១. សេចក្តីសង្ខេប	១
២. តារាងប្រតិបត្តិការហិរញ្ញវត្ថុ	២
៣. តារាងចំណាយតាមក្រសួង	៧

១. សេចក្តីសង្ខេបស្តីពីការអនុវត្តវិភាគ ប្រចាំខែ ឆ្នាំ២០២០ (TOFE_GFSM1986)

សេដ្ឋកិច្ចកម្ពុជាឆ្នាំ២០២០ បានក្រោងកំណើនក្នុងអត្រា ៦,៥% ប៉ុន្តែ កំណើននេះ ត្រូវបានប៉ាន់ប្រមាណឡើងវិញក្នុង ខែមករា ឆ្នាំ២០២១ ថាធ្លាក់ចុះក្នុងរង្វង់ ៣,១% ជាអត្រាទាបខ្លាំងមិនធ្លាប់មាន ដោយសារផលប៉ះពាល់ពីការរីករាលដាលនៃជំងឺ កូវីដ-១៩។ បច្ចុប្បន្ននេះ បានធ្វើឱ្យការអនុវត្តវិភាគប្រចាំឆ្នាំ២០២០ មានគម្លាតធំជាង ៥% ជាមួយនឹងផែនការក្រោងនៅក្នុងច្បាប់ ស្តីពីហិរញ្ញវត្ថុសម្រាប់ការគ្រប់គ្រងឆ្នាំ២០២០ (ច្បាប់ហិរញ្ញវត្ថុ)។

យោងតាមទិន្នន័យបណ្តោះអាសន្នក្នុងរយៈពេល ១២ខែ ឆ្នាំ២០២០ ការអនុវត្តចំណូលក្នុងស្រុកសរុបថ្នាក់ជាតិសម្រេច បានលទ្ធផលប្រសើរជាងការវាយតម្លៃពាក់កណ្តាលឆ្នាំ២០២០ ពោលគឺសម្រេចបាន ៨៨,០៣% នៃច្បាប់ហិរញ្ញវត្ថុ។ សម្រាប់ការ អនុវត្តក្នុងខែធ្នូ ឆ្នាំ២០២០ ចំណូលក្នុងស្រុកសរុបថ្នាក់ជាតិ អនុវត្តបានចំនួន ១ ៩២៩,១៦ ប៊ីលានរៀល ឬធ្លាក់ចុះ ៥២,៥៨% បើ ធៀបនឹងខែដូចគ្នាឆ្នាំ២០១៩។ ទន្ទឹមនេះ ក្នុងឆ្នាំ២០២០ ចំណូលក្នុងស្រុកសរុបថ្នាក់ជាតិ អនុវត្តបានចំនួន ២១ ២០៩,៨៤ ប៊ីលានរៀល ឬ ធ្លាក់ចុះ ១៧,០៧% បើធៀបនឹងរយៈពេលដូចគ្នាឆ្នាំ២០១៩ ដែលក្នុងនោះ ចំណូលសារពើពន្ធនិងចំណូលមិនមែន សារពើពន្ធ បានធ្លាក់ចុះ ១២,៨៦% និង ៤៥,៨៨% រៀងគ្នា ប៉ុន្តែចំណូលមូលធនក្នុងស្រុកបានកើនឡើង ២,១០%។ ជាមួយ ការធ្លាក់ ចុះនេះ ដោយសារការថយថយសកម្មភាពសេដ្ឋកិច្ចក្នុងបរិការណ៍រីករាលដាលជំងឺកូវីដ-១៩ និងការអនុវត្តវិធានការអន្តរាគមន៍ របស់រាជរដ្ឋាភិបាល ដូចជា ការលើកលែងការបង់ពន្ធប្រចាំខែគ្រប់ប្រភេទសម្រាប់វិស័យទេសចរណ៍ និងពន្ធអប្បបរមាសម្រាប់ វិស័យអាកាសចរណ៍ ជាដើម។

យោងតាមទិន្នន័យបណ្តោះអាសន្នក្នុងរយៈពេល ១២ខែ ឆ្នាំ២០២០ ការអនុវត្តចំណាយសរុបថ្នាក់ជាតិមានសភាពល្អ ប្រសើរ ឆ្លុះបញ្ចាំងនូវការធ្វើវិចារណកម្មចំណាយ និងអន្តរាគមន៍ទាន់ពេលវេលា ពោលគឺសម្រេចបាន ៨៥,០២% នៃច្បាប់ហិរញ្ញវត្ថុ ដែលការអនុវត្តនេះរឹងមាំជាងសម្រេចបានតាមផែនការក្រោងនៅពេលការកត់ត្រាបានពេញលេញ និងទាន់ពេលវេលា។ ក្នុងខែ ធ្នូ ឆ្នាំ២០២០ ចំណាយសរុបថ្នាក់ជាតិ អនុវត្តបានចំនួន ២ ៩៧១,៧៩ ប៊ីលានរៀល ឬធ្លាក់ចុះ ៥៥,៧៤% បើធៀបនឹងខែធ្នូ ឆ្នាំ២០១៩។ ក្នុងរយៈពេល១២ខែ ឆ្នាំ២០២០ ចំណាយសរុបថ្នាក់ជាតិ អនុវត្តបានចំនួន ២៥ ៤៩៦,៩៨ ប៊ីលានរៀល ឬធ្លាក់ចុះ ៣,៥៤% បើធៀបនឹងរយៈពេលដូចគ្នាឆ្នាំ២០១៩ ដែលក្នុងនោះ ចំណាយចរន្ត អនុវត្តបានចំនួន ១៦ ៦៨៥,១២ ប៊ីលានរៀល និងចំណាយមូលធន អនុវត្តបានចំនួន ៨ ៨១១,៨៧ ប៊ីលានរៀល។ ជាមួយ ដើម្បីដោះស្រាយផលប៉ះពាល់នៃការរីករាលដាលជំងឺ កូវីដ-១៩ រាជរដ្ឋាភិបាលបានបង្វែរការអនុវត្តចំណាយឱ្យចម្រុះសញ្ញាចាំបាច់ប្រកបដោយបុរេសកម្ម ជាពិសេសលើផ្នែកសុខាភិបាល សង្គម និងសេដ្ឋកិច្ច។

ស្ថិតក្នុងវិបត្តិនៃជំងឺកូវីដ-១៩ រាជរដ្ឋាភិបាល បានគ្រប់គ្រងនិងប្រើប្រាស់ហិរញ្ញប្បទានប្រកបដោយប្រសិទ្ធភាព ដែល បានផ្តល់លទ្ធភាពឆ្លើយតបនឹងតម្រូវការទាន់ពេលវេលា។ គិតត្រឹមខែធ្នូ ឆ្នាំ២០២០ ហិរញ្ញប្បទានសរុបថ្នាក់ជាតិ មានចំនួន ៤ ២៨៧,១៤ ប៊ីលានរៀល ឬ ស្មើនឹង ៧២,៧០% នៃច្បាប់ហិរញ្ញវត្ថុ ដែលក្នុងនោះ មានហិរញ្ញប្បទានពីបរទេស ៩២,៩៧% និង ហិរញ្ញប្បទានក្នុងស្រុក ១៣,៨៤% ។

ជាលទ្ធផល ការអនុវត្តវិភាគក្នុងឆ្នាំ២០២០ មានខ្លិនភាពសរុប ៤ ២៨៧,១៤ ប៊ីលានរៀល ឬ ទាបជាងច្បាប់ហិរញ្ញវត្ថុ ២៧,៣០% ដោយសារការធ្លាក់ចុះយ៉ាងគំហុកនៃការអនុវត្តចំណូល ស្របពេលដែលរាជរដ្ឋាភិបាលមានតម្រូវការចាំបាច់ក្នុងការ បង្កើនចំណាយលើសេដ្ឋកិច្ច និងការឧបត្ថម្ភសង្គមកិច្ចសំដៅប្រយុទ្ធនឹងជំងឺកូវីដ-១៩។ បើទោះបីជាបែបនេះក្តី រាជរដ្ឋាភិបាល កម្ពុជានៅរក្សាបានយ៉ាងល្អប្រសើរក្នុងការគ្រប់គ្រងស្ថានភាពហិរញ្ញវត្ថុ។

២. តារាងប្រតិបត្តិការហិរញ្ញវត្ថុឆ្នាំ ២០២០

បរិយាយ	ច្បាប់ថវិកា ឆ្នាំ ២០២០	ការអនុវត្ត /ច្បាប់	សរុប ការអនុវត្ត	មករា ២០	កុះកង ២០	មីនា ២០	មេសា ២០	ឧសភា ២០	មិថុនា ២០	កក្កដា ២០	សីហា ២០	កញ្ញា ២០	តុលា ២០	វិច្ឆិកា ២០	ធ្នូ ២០
I. ចំណូលក្នុងប្រទេស	24,092.67	88.03%	21,209.84	1,685.85	1,882.95	1,970.88	2,656.08	1,481.76	1,451.84	1,360.02	1,364.07	1,466.35	1,350.74	2,610.14	1,929.16
១. ចំណូលចរន្ត	23,899.32	87.97%	21,024.60	1,685.85	1,879.59	1,954.04	2,612.42	1,479.07	1,447.36	1,336.85	1,358.37	1,455.37	1,312.95	2,600.82	1,901.90
ក. ចំណូលពន្ធ	21,091.15	91.11%	19,215.91	1,485.18	1,459.89	1,752.02	2,523.57	1,367.27	1,345.86	1,222.16	1,276.08	1,388.59	1,211.70	2,491.76	1,691.82
ចំណូលពន្ធក្នុងស្រុក	18,321.75	92.81%	17,004.08	1,273.82	1,269.79	1,532.91	2,384.20	1,215.17	1,188.43	1,064.29	1,101.87	1,227.72	1,026.37	2,283.05	1,436.47
ពន្ធផ្កាល់ (ពន្ធលើផលទុន ប្រាក់ចំណេញ)	5,080.00	113.39%	5,760.23	259.12	203.49	447.39	1,634.11	466.22	309.08	312.44	316.54	315.88	238.45	920.43	337.08
ពន្ធប្រយោល	13,241.75	84.91%	11,243.85	1,014.69	1,066.30	1,085.52	750.09	748.95	879.35	751.85	785.33	911.84	787.92	1,362.61	1,099.38
ក្នុងនោះ៖ អាករពិសេសលើទំនិញមួយចំនួន	1,100.00	71.85%	790.32	60.14	95.18	58.12	60.08	70.03	70.04	35.06	65.03	60.07	65.11	70.66	80.79
អាករពិសេសលើទំនិញមួយចំនួនរបបទំនិញ (សហគ្រាសប្រេងឥន្ធនៈ)	4,548.95	79.58%	3,619.90	434.81	364.04	370.95	232.88	249.36	248.48	256.01	245.78	250.39	258.51	319.61	389.08
អាករពិសេសលើសេវាមួយចំនួន	85.00	200.72%	170.61	3.70	6.72	9.43	7.16	8.06	7.08	14.14	5.09	5.74	7.20	88.83	7.45
ចំណូលសារពើពន្ធផ្សេងៗទៀត	135.00	166.64%	224.96	6.61	8.36	20.27	12.79	11.06	14.70	11.38	11.83	12.55	14.84	82.96	17.61
ចំណូលពន្ធលើពាណិជ្ជកម្មក្រៅប្រទេស	2,769.40	79.87%	2,211.83	211.37	190.10	219.11	139.37	152.10	157.42	157.87	174.21	160.88	185.32	208.71	255.35
ពន្ធ និងអាករលើការនាំចូល	2,719.80	73.88%	2,187.82	209.05	187.80	217.27	138.99	151.52	155.86	156.34	172.71	158.78	183.67	205.72	250.12
ក្នុងនោះ៖ ពន្ធគយពីការនាំចូលទំនិញផ្សេងៗ (លើកលែងតែប្រេងឥន្ធនៈ)	1,970.40	73.88%	1,455.73	165.35	134.06	140.32	99.55	102.77	103.87	105.85	100.30	115.37	114.90	133.41	139.99
ពន្ធគយលើផលិតផលពេលសិលា	310.00	99.05%	307.07	19.58	21.39	28.14	19.44	20.98	23.04	21.76	32.64	19.12	29.27	31.19	40.52
អាករលើទំនិញផលិតផលពេលសិលាសម្រាប់ផ្ទៃក្នុង	342.00	109.16%	373.33	18.55	21.60	42.52	17.14	25.83	25.37	25.34	37.49	19.21	36.91	38.11	65.26
ពន្ធនាំចូលទំនិញជាំតុលាការដើមសម្រាប់ផលិតផល	12.90	85.27%	11.00	-	5.15	1.95	-	-	1.38	-	-	2.52	-	-	-
ផ្សេងៗ	84.50	48.16%	40.70	5.56	5.61	4.34	2.86	1.94	2.20	3.40	2.28	2.56	2.59	3.00	4.35
ពន្ធ និងអាករលើការនាំចេញ	49.60	48.41%	24.01	2.31	2.30	1.85	0.38	0.58	1.57	1.53	1.50	2.10	1.66	2.99	5.24
ក្នុងនោះ៖ អាករលើការនាំចេញលើ	10.00	81.05%	8.10	0.20	0.52	0.65	0.23	0.36	0.64	0.72	0.75	0.78	0.55	0.89	1.82
អាករលើការនាំចេញកៅស៊ូ	27.00	30.15%	8.14	1.90	1.74	0.83	0.00	0.03	0.08	0.10	0.10	0.14	0.39	1.18	1.65
អាករលើការនាំចេញទំនិញផ្សេងៗ	12.10	62.48%	7.56	0.18	0.02	0.34	0.15	0.19	0.83	0.63	0.64	1.18	0.71	0.93	1.76
ខ ចំណូលមិនមែនពន្ធ	2,808.18	64.41%	1,808.69	200.67	419.70	202.02	88.84	111.80	101.51	114.70	82.30	66.77	101.25	109.06	210.08
ផលទុននៃទ្រព្យសម្បត្តិរដ្ឋ	220.30	179.57%	395.60	13.89	270.47	5.25	9.64	18.50	8.66	17.31	10.97	3.46	18.34	8.61	10.50
ផលនៃសម្បទាន និងការផ្តល់ដីធ្លី	200.65	51.10%	102.54	7.01	7.36	5.25	9.32	16.42	8.66	14.56	5.42	3.46	13.34	2.53	9.22
ផលទុនពីសហគ្រាសសាធារណៈ	19.65	1491.37%	293.05	6.88	263.11	-	0.32	2.08	-	2.75	5.55	-	5.00	6.09	1.28
ផលទុនពីការលក់, ផ្តល់ទ្រព្យសម្បត្តិ និងសេវាកម្ម	2,275.00	52.75%	1,200.15	181.66	133.96	180.77	62.18	87.63	67.99	93.62	47.31	49.62	50.85	92.33	152.23
ផលទុនតាមវិស័យ	962.66	42.77%	411.75	61.13	53.84	53.20	6.04	28.90	23.75	43.74	11.11	9.60	11.96	34.26	74.22
ការលក់ទ្រព្យសម្បត្តិនៃរដ្ឋបាលសាធារណៈ	117.83	71.87%	84.68	5.72	8.45	8.28	10.93	5.95	7.32	9.79	6.72	3.92	8.75	3.32	5.53
ផលពីការគ្រប់គ្រងរដ្ឋបាល	863.73	47.11%	406.87	47.25	54.33	43.34	34.35	33.00	21.29	28.17	20.01	27.56	11.29	40.05	46.23
ការផ្តល់សេវាកម្ម	36.79	120.62%	44.38	1.71	1.69	1.90	1.67	3.66	4.55	1.94	1.15	1.03	9.95	3.75	11.37
កម្រៃប្រតិបត្តិការផ្សេងៗទៀត	258.77	87.66%	226.85	58.41	13.35	71.64	7.56	15.28	10.21	6.63	7.38	5.44	7.06	10.30	13.58

២. តារាងប្រតិបត្តិការហិរញ្ញវត្ថុឆ្នាំ ២០២០

បរិយាយ	ច្បាប់ថវិកា ឆ្នាំ ២០២០	ការអនុវត្ត /ច្បាប់	សរុប ការអនុវត្ត	មករា ២០	ក្រុមៈ ២០	មីនា ២០	មេសា ២០	ឧសភា ២០	មិថុនា ២០	កក្កដា ២០	សីហា ២០	កញ្ញា ២០	តុលា ២០	វិច្ឆិកា ២០	ធ្នូ ២០
ការជួលទ្រព្យសម្បត្តិរដ្ឋ	35.22	72.77%	25.63	7.45	2.29	2.42	1.63	0.85	0.85	3.34	0.94	2.06	1.84	0.66	1.30
ចំណូលមិនមែនពន្ធផ្សេងៗ	312.88	68.06%	212.94	5.11	15.27	16.00	17.02	5.68	24.86	3.77	24.02	13.70	32.07	8.11	47.35
ក្នុងនោះ៖ - ផលផ្សេងៗផ្សេងៗ	-	...	21.94	3.79	0.14	-	1.00	1.22	10.72	0.36	2.53	0.85	1.11	-	0.21
២. ចំណូលមូលធន	193.34	95.81%	185.24	-	3.36	16.83	43.67	2.69	4.48	23.16	5.70	10.98	37.79	9.32	27.26
អចលកម្មប្តូររូបិយភ័ស្តុផ្សេងៗ	193.34	95.81%	185.24	-	3.36	16.83	43.67	2.69	4.48	23.16	5.70	10.98	37.79	9.32	27.26
II. ចំណាយសរុប	29,989.93	85.02%	25,496.98	1,117.74	2,033.04	2,369.50	2,131.04	1,531.16	2,795.94	2,172.39	1,773.82	1,868.30	2,712.26	2,020.02	2,971.79
១. ចំណាយមន្ត្រី	18,036.88	92.51%	16,685.12	868.19	1,650.85	1,523.70	1,500.47	1,127.83	1,577.61	1,264.60	1,164.12	1,417.94	1,331.84	1,209.85	2,048.12
ក. ចំណាយប្រតិបត្តិ	8,539.75	97.91%	8,361.07	571.05	657.56	829.46	575.76	658.23	768.63	768.28	648.42	716.10	707.90	675.49	784.18
បន្ទុកបុគ្គលិក (រដ្ឋបាល ស៊ីវិល)	4,983.15	97.91%	4,878.81	301.73	383.59	453.20	380.61	369.87	477.31	471.25	354.56	386.93	424.20	395.98	479.58
ក្នុងនោះ៖ ប្រាក់ខែមន្ត្រីរដ្ឋ	5.11	83.14%	4.25	1.19	-	0.72	-	0.18	1.02	0.04	1.03	0.04	-	0.01	0.01
បន្ទុកបុគ្គលិក (ផ្នែកសន្តិសុខ និងការពារជាតិ)	3,556.60	97.91%	3,482.26	269.32	273.98	376.27	195.15	288.36	291.32	297.04	293.87	329.17	283.70	279.51	304.60
ខ. ចំណាយមិនមែនប្រតិបត្តិ	9,497.13	87.65%	8,324.05	297.14	993.28	694.24	924.71	469.60	808.98	496.32	515.70	701.84	623.94	534.35	1,263.94
ការទិញ	1,644.42	71.04%	1,168.12	125.21	48.00	31.15	169.72	47.09	83.47	112.59	102.99	127.09	81.62	45.71	193.49
សម្ភារៈផ្គត់ផ្គង់ថែទាំ	289.50	48.77%	141.20	0.52	3.75	4.51	8.58	4.97	9.63	10.77	53.76	2.81	4.14	7.64	30.12
សម្ភារៈផ្គត់ផ្គង់ផ្នែករដ្ឋបាល	232.12	75.24%	174.65	0.29	1.72	6.18	7.75	12.35	15.38	19.90	8.23	20.04	8.63	13.11	61.06
ស្បៀងអាហារ និងផលិតផលកសិកម្ម	162.06	99.81%	161.75	-	32.97	4.96	34.05	5.93	5.22	28.75	8.07	5.81	27.85	0.81	7.33
សំលៀកបំពាក់ និងការតុបតែង	169.43	59.73%	101.19	0.90	0.14	0.64	3.09	1.12	6.46	2.33	0.61	44.35	2.15	1.69	37.70
សម្ភារៈតូចតាច, សម្ភារៈមិនមែនសម្ភារៈបរិក្ខារ	457.77	65.50%	299.82	123.33	4.64	7.32	11.58	15.92	26.99	29.34	15.93	10.36	9.52	9.14	35.76
ថាមពល និងទឹក	163.74	79.31%	129.87	0.16	4.67	7.32	8.75	6.40	18.39	19.89	14.28	10.89	8.36	12.04	18.72
សម្ភារៈបរិក្ខារថែទាំសុខភាព	166.62	94.51%	157.48	-	0.09	0.11	95.93	0.40	1.04	1.61	1.95	32.59	20.76	1.08	1.92
សម្ភារៈផ្គត់ផ្គង់ផ្សេងៗ	3.18	67.95%	2.16	-	-	0.11	-	-	0.37	-	0.15	0.24	0.21	0.21	0.88
សេវាកម្ម	1,885.63	63.53%	1,197.99	10.25	55.99	55.19	77.26	82.61	85.94	99.98	132.33	120.96	115.04	127.88	234.55
ក្នុងនោះ៖ ថ្លៃឈ្នួល និងបន្ទុក (អសម្ភារៈ)	23.12	89.77%	20.76	1.98	7.91	2.03	0.26	1.24	1.93	0.96	0.23	2.27	0.29	0.90	0.76
ការថែទាំ និងជួសជុល	967.39	74.90%	724.58	1.67	9.81	15.02	23.91	49.48	50.27	60.79	96.04	91.02	79.74	77.07	169.75
បន្ទុកបរិក្ខារ	542.08	89.36%	484.37	6.57	115.41	43.71	13.32	19.29	8.24	72.56	72.76	43.30	17.60	16.83	54.79
ក្នុងនោះ៖ ការប្រាក់នៃបំណុលក្នុងប្រទេស	-	...	0.19	-	0.12	-	-	-	0.07	-	-	-	-	-	-
ការប្រាក់នៃបំណុលក្រៅប្រទេស	542.08	70.23%	380.68	6.53	101.68	37.19	12.58	6.25	1.65	66.01	65.69	36.78	11.08	9.60	25.64
អត្ថប្រយោជន៍សង្គម	2,163.72	97.76%	2,115.20	89.65	151.28	161.37	313.25	195.02	144.32	151.19	159.79	211.39	213.78	145.46	178.70
ក្នុងនោះ៖ អត្ថប្រយោជន៍សន្តិសុខសង្គម	1,004.36	104.20%	1,046.56	75.40	79.58	88.30	101.86	91.49	93.45	91.28	93.81	97.32	92.41	92.23	49.45
ចំណូលសង្គមដល់ប្រជាពលរដ្ឋ	948.58	98.45%	933.91	12.24	65.84	58.64	202.23	91.69	44.19	49.86	55.64	105.87	102.98	41.14	103.60
ឧបត្ថម្ភដល់អង្គការដែលមានលក្ខណៈសង្គម និងវប្បធម៌	144.90	74.90%	108.53	1.98	5.46	13.82	8.99	6.07	6.58	7.17	10.27	5.61	18.07	8.74	15.75

២. តារាងប្រតិបត្តិការហិរញ្ញវត្ថុឆ្នាំ ២០២០

បរិយាយ	ច្បាប់ថវិកា ឆ្នាំ ២០២០	ការអនុវត្ត / ច្បាប់	សរុប ការអនុវត្ត	មករា ២០	កុះកង ២០	មីនា ២០	មេសា ២០	ឧសភា ២០	មិថុនា ២០	កក្កដា ២០	សីហា ២០	កញ្ញា ២០	តុលា ២០	វិច្ឆិកា ២០	ធ្នូ ២០
អត្ថប្រយោជន៍សង្គមផ្សេងទៀត	13.66	100.00%	13.66	-	-	-	-	5.62	-	2.81	-	2.42	-	2.81	-
ឧបត្ថម្ភធន	1,892.45	149.55%	2,830.18	62.50	474.48	348.98	335.37	111.45	375.13	48.68	43.61	86.79	176.44	181.40	585.35
ចំណាយមិនមែនរៀបចំផ្សេងៗ	1,368.84	38.59%	528.19	2.96	148.12	53.84	15.79	14.14	111.89	11.33	4.21	112.31	19.45	17.08	17.06
ក្នុងនោះ៖ ចំណាយមិនបានគ្រោងទុក (ចំណាយត្រៀមបម្រុង)	838.88	0.00%	-	-	-	-	-	-	-	-	-	-	-	-	-
២. ម៉ឺនលានដុល្លារ	11,953.05	73.72%	8,811.87	249.55	382.20	845.80	630.57	403.33	1,218.33	907.79	609.69	450.36	1,380.42	810.17	923.67
វិនិយោគដោយហិរញ្ញប្បទានខាងក្នុង (គម្រោង)	5,899.86	77.56%	4,575.87	30.82	164.95	332.42	198.91	102.20	811.83	531.15	138.85	234.20	971.97	595.71	462.85
អចលនកម្មបី និងដី	5,600.56	76.57%	4,288.34	30.82	164.95	332.42	198.91	102.20	795.37	530.93	138.85	234.20	971.97	324.87	462.85
ការវិនិយោគ	32.80	66.48%	21.81	-	-	-	-	-	16.46	0.22	-	-	-	5.13	-
អចលនកម្មផ្សេងៗទៀត	266.50	99.71%	265.72	-	-	-	-	-	-	-	-	-	-	265.72	-
វិនិយោគដោយហិរញ្ញប្បទានខាងក្រៅ (គម្រោង)	6,053.19	69.98%	4,236.00	218.74	217.25	513.37	431.66	301.13	406.49	376.63	470.84	216.16	408.44	214.46	460.82
តុល្យភាពចរន្ត និងភាព/អតិរេក (I.I-II.I)	5,862.44	74.02%	4,339.48	817.66	228.74	430.34	1,111.95	351.24	(130.24)	72.25	194.25	37.43	(18.89)	1,390.97	(146.22)
តុល្យភាពសរុប និងភាព/អតិរេក (I-II)	(5,897.27)	...	(4,287.14)	568.11	(150.09)	(398.62)	525.04	(49.39)	(1,344.09)	(812.37)	(409.75)	(401.95)	(1,361.51)	590.12	(1,042.64)
តុល្យភាពចរន្ត និងភាព/អតិរេក (សាច់ប្រាក់)	5,862.44	74.02%	4,339.48	817.66	228.74	430.34	1,111.95	351.24	(130.24)	72.25	194.25	37.43	(18.89)	1,390.97	(146.22)
តុល្យភាពទូទៅ និងភាព/អតិរេក (សាច់ប្រាក់)	(5,897.27)	...	(4,287.14)	568.11	(150.09)	(398.62)	525.04	(49.39)	(1,344.09)	(812.37)	(409.75)	(401.95)	(1,361.51)	590.12	(1,042.64)
III. ហិរញ្ញប្បទាន	5,897.27	72.70%	4,287.14	(568.11)	150.09	398.62	(525.04)	49.39	1,344.09	812.37	409.75	401.95	1,361.51	(590.12)	1,042.64
១. ហិរញ្ញប្បទានពីក្រៅប្រទេស	5,197.27	92.97%	4,831.64	202.04	16.43	402.85	480.55	256.34	406.59	258.60	1,300.32	67.44	549.09	188.57	702.81
ក. ទ្រទ្រង់ថវិកា	250.00	662.71%	1,656.78	-	-	-	97.86	-	12.54	0.24	1,034.73	-	179.50	-	331.90
អំណោយ-ទ្រទ្រង់ថវិកា	162.00	141.94%	229.95	-	-	-	9.35	-	12.54	-	10.23	-	179.50	-	18.33
ទ្រទ្រង់ចំណាយមូលធន	162.00	141.94%	229.95	-	-	-	9.35	-	12.54	-	10.23	-	179.50	-	18.33
អំណោយពីទ្រព្យសម្បត្តិសំរាប់ចំណាយវិនិយោគ	162.00	141.94%	229.95	-	-	-	9.35	-	12.54	-	10.23	-	179.50	-	18.33
កម្ចី និង បំណុលពាក់ព័ន្ធ-ការងារទ្រទ្រង់ថវិកា	88.00	1621.40%	1,426.83	-	-	-	88.52	-	-	0.24	1,024.50	-	-	-	313.57
កម្ចីបរទេស	88.00	1621.40%	1,426.83	-	-	-	88.52	-	-	0.24	1,024.50	-	-	-	313.57
ការខ្ចីប្រាក់ប្រទេស- ពហុភាគី	88.00	1621.40%	1,426.83	-	-	-	88.52	-	-	0.24	1,024.50	-	-	-	313.57
ខ. ជំនួយក្រៅប្រទេសពីអភិបាលរដ្ឋ	6,053.19	70.33%	4,257.11	218.56	215.51	546.95	430.41	288.32	402.30	365.32	470.09	208.45	422.99	215.34	472.86
ខខ. ចំណាយ	6,053.19	69.98%	4,236.00	218.74	217.25	513.37	431.66	301.13	406.49	376.63	470.84	216.16	408.44	214.46	460.82
អំណោយ	958.28	100.00%	958.28	79.86	79.86	79.86	79.86	79.86	79.86	79.86	79.86	79.86	79.86	79.86	79.86
អំណោយទ្រព្យសម្បត្តិ សម្រាប់ចំណាយវិនិយោគ	958.28	100.00%	958.28	79.86	79.86	79.86	79.86	79.86	79.86	79.86	79.86	79.86	79.86	79.86	79.86
ការខ្ចីប្រាក់ និងបំណុលប្រហាក់ប្រហែល	5,094.91	64.33%	3,277.72	138.88	137.39	433.52	351.80	221.27	326.64	296.78	390.98	136.30	328.59	134.60	380.97
ការខ្ចីបរទេស	5,094.91	64.33%	3,277.72	138.88	137.39	433.52	351.80	221.27	326.64	296.78	390.98	136.30	328.59	134.60	380.97
ការខ្ចីប្រាក់ប្រទេស- ពហុភាគី	2,037.97	44.87%	914.43	37.09	77.03	72.40	67.45	95.70	109.91	108.42	39.02	70.06	49.69	93.61	94.04
ការខ្ចីប្រាក់ប្រទេស- ទ្រព្យសម្បត្តិ	3,056.95	77.31%	2,363.30	101.79	60.36	361.11	284.36	125.57	216.73	188.36	351.96	66.24	278.90	40.99	286.93

២. តារាងប្រតិបត្តិការហិរញ្ញវត្ថុឆ្នាំ ២០២០

បរិយាយ	ច្បាប់ថវិកា ឆ្នាំ ២០២០	ការអនុវត្ត /ច្បាប់	សរុប ការអនុវត្ត	មករា ២០	កុម្មៈ ២០	មីនា ២០	មេសា ២០	ឧសភា ២០	មិថុនា ២០	កក្កដា ២០	សីហា ២០	កញ្ញា ២០	តុលា ២០	វិច្ឆិកា ២០	ធ្នូ ២០
ខ. មិនទាន់ចំណាយ		...	21.11	(0.18)	(1.74)	33.58	(1.24)	(12.81)	(4.20)	(11.31)	(0.75)	(7.71)	14.54	0.88	12.04
គ. រំលោះបំណុលមរណស	(1,105.92)	...	(1,082.24)	(16.52)	(199.08)	(144.10)	(47.73)	(31.98)	(8.24)	(106.97)	(204.50)	(141.01)	(53.39)	(26.76)	(101.95)
២. ហិរញ្ញប្បទានក្នុងស្រុក	700.00	13.84%	96.86	24.56	(21.71)	(4.93)	15.97	3.53	(16.18)	83.47	16.01	13.59	(17.46)	(8.37)	8.38
ក. ហិរញ្ញប្បទានធនាគារសុទ្ធ	700.00	13.84%	96.86	24.56	(21.71)	(4.93)	15.97	3.53	(16.18)	83.47	16.01	13.59	(17.46)	(8.37)	8.38
បញ្ជើរដ្ឋាភិបាល	700.00	13.84%	96.86	24.56	(21.71)	(4.93)	15.97	3.53	(16.18)	83.47	16.01	13.59	(17.46)	(8.37)	8.38
កំហុស-លំអៀង		...	(0.00)	-	(0.00)	(0.00)	-	(0.00)	-	0.00	-	(0.00)	(0.00)	(0.00)	0.00
អត្រាប្តូរប្រាក់ រៀល/ ដុល្លារ		...		4,050.00	4,070.00	4,070.00	4,099.00	4,116.00	4,093.00	4,099.00	4,105.00	4,100.00	4,060.00	4,048.00	4,045.00
ចំណូលរាជធានីខេត្ត	2,278.69	119.73%	2,728.31	125.64	352.41	303.11	150.41	106.49	142.51	146.90	138.57	161.73	208.71	544.68	347.13
ក្នុងនោះ៖ ចំណូលពន្ធ	2,086.31	86.69%	1,808.53	120.47	147.35	157.79	129.28	99.87	129.73	126.93	129.42	145.81	177.09	380.62	64.16
ចំណូលមិនមែនពន្ធ	145.36	76.19%	110.74	2.74	4.68	3.64	2.96	2.29	4.86	19.81	5.52	9.71	15.78	13.27	25.50
ការផ្ទេរប្រាក់ពីថ្នាក់ជាតិ	47.02	1720.47%	809.03	2.43	200.38	141.68	18.17	4.33	7.92	0.16	3.63	6.21	15.85	150.79	257.48
ចំណាយរាជធានីខេត្ត	2,278.69	60.66%	1,382.21	0.55	86.71	170.34	143.69	50.31	66.82	90.78	113.49	38.36	67.08	144.03	410.05
ក្នុងនោះ៖ ចំណាយបៀវត្ស	160.60	59.42%	95.43	0.54	8.29	8.04	9.38	6.90	7.71	7.27	5.88	6.17	6.79	9.80	18.64
ចំណាយមិនមែនបៀវត្ស	1,655.74	55.47%	918.38	0.01	64.06	121.70	46.47	43.21	50.94	51.21	67.57	26.59	60.29	86.17	300.15
ចំណាយវិនិយោគ	462.36	79.68%	368.41	-	14.36	40.59	87.85	0.20	8.17	32.30	40.04	5.60	-	48.06	91.25
តុល្យភាព រាជធានីខេត្ត	-	...	1,346.10	125.09	265.71	132.78	6.72	56.17	75.70	56.12	25.08	123.37	141.63	400.65	(62.92)
វិភាគទានពី កាស៊ីណូ និងឆ្នោត	201.23	83.09%	167.20	45.88	9.94	66.40	5.16	12.64	0.22	0.25	3.66	3.68	3.70	7.66	8.01

ថ្ងៃ ខែ ឆ្នាំជូត ទោស័ក ព.ស. ២៥៦៤

រាជធានីភ្នំពេញ ថ្ងៃទី ខែ ឆ្នាំ២០២១

អគ្គនាយក

អគ្គនាយកដ្ឋានគោលនយោបាយ

ថ្ងៃ ខែ ឆ្នាំជូត ទោស័ក ព.ស. ២៥៦៤

រាជធានីភ្នំពេញ ថ្ងៃទី ខែ ឆ្នាំ២០២១

ប្រធាននាយកដ្ឋាន

នាយកដ្ឋានស្ថិតិ និងវិភាគសេដ្ឋកិច្ច

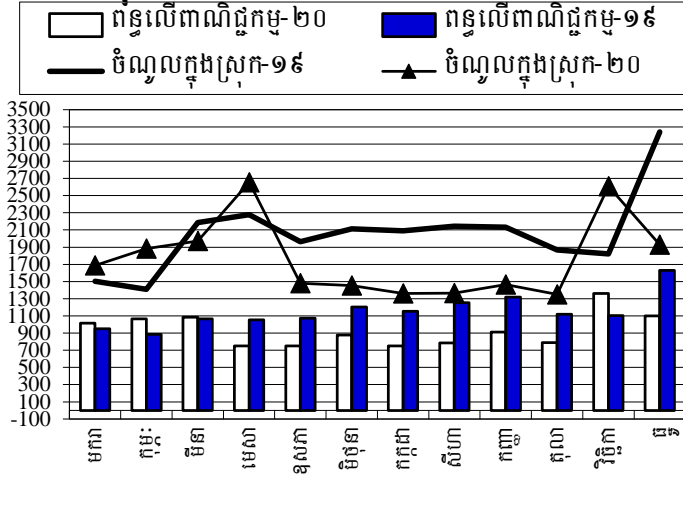
ថ្ងៃ ខែ ឆ្នាំជូត ទោស័ក ព.ស. ២៥៦៤

រាជធានីភ្នំពេញ ថ្ងៃទី ខែ ឆ្នាំ២០២១

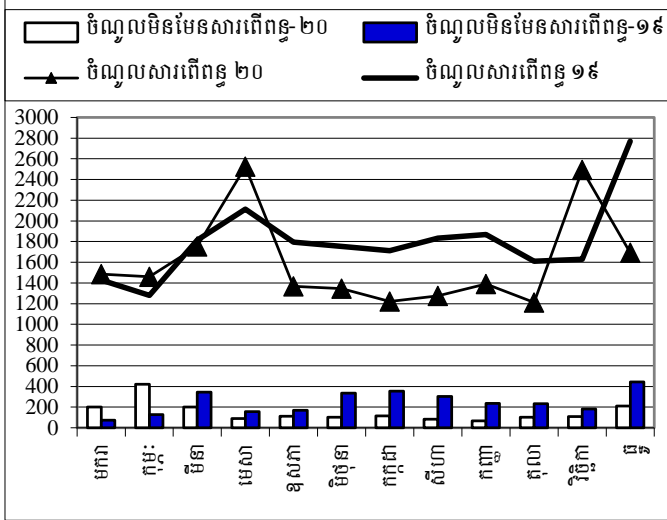
ប្រធានការិយាល័យ

ស្ថិតិហិរញ្ញវត្ថុសាធារណៈ

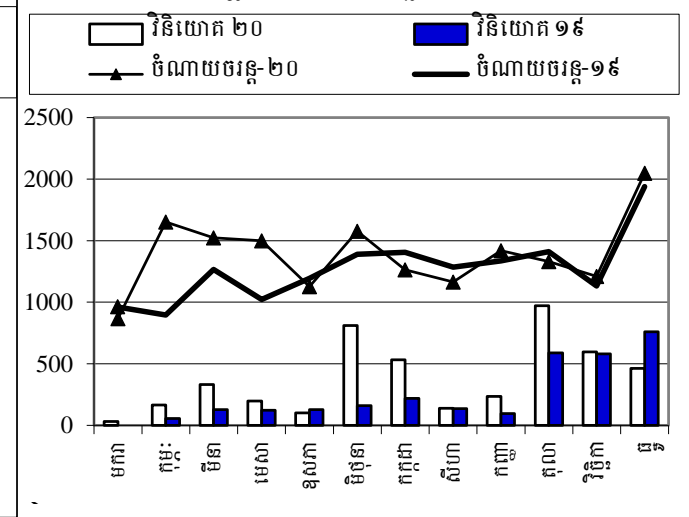
ចំណូលក្នុងប្រទេស និង ពន្ធលើពាណិជ្ជកម្ម ឆ្នាំ ២០១៩-២០២០



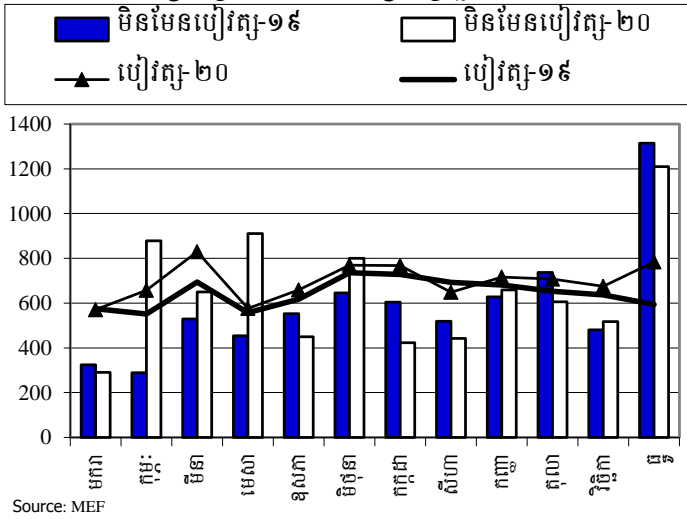
ចំណូលសារពើពន្ធ និង មិនមែនសារពើពន្ធ ឆ្នាំ ២០១៩-២០២០



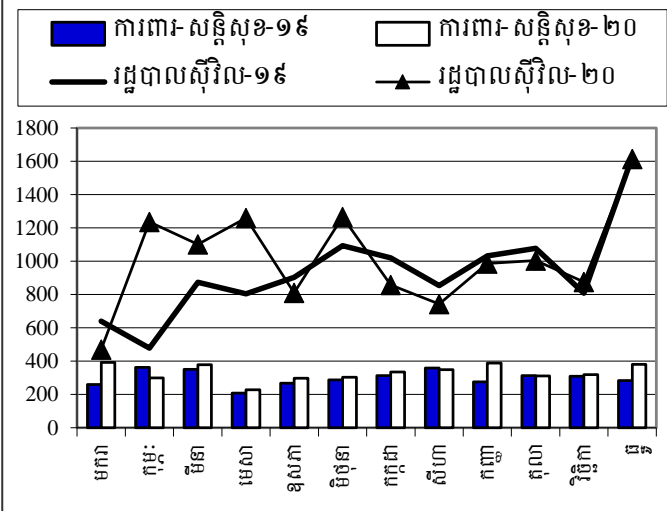
ចំណាយចរន្ត និង វិនិយោគ ឆ្នាំ ២០១៩-២០២០



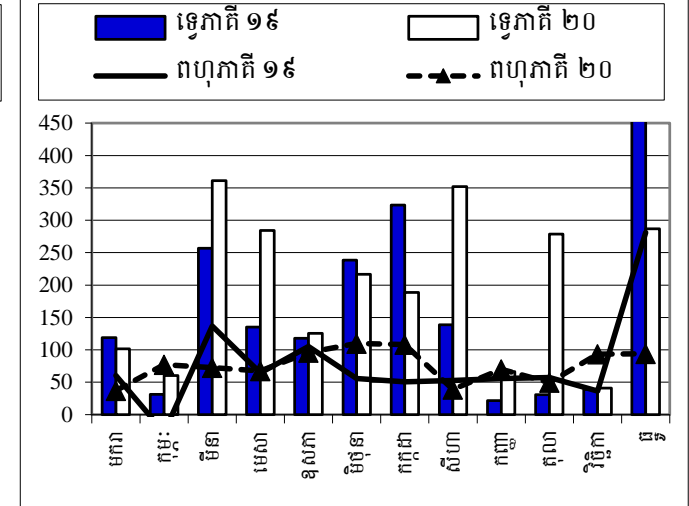
ចំណាយប្រើប្រាស់ និង មិនមែនប្រើប្រាស់ ឆ្នាំ ២០១៩-២០២០



ចំណាយការពារសន្តិសុខ និង រដ្ឋបាលស៊ីវិល ឆ្នាំ ២០១៩-២០២០



ការដឹកសាច់ប្រាក់កម្ចីឆ្នោត និង ពហុភាគី ឆ្នាំ ២០១៩-២០២០



Source: MEF

ចំណាំ



ស្តង់ដារស្ថិតិហិរញ្ញវត្ថុ (TOFE) ខែធ្នូ ឆ្នាំ២០២០ ត្រូវបានរៀបចំដោយផ្អែកលើទិន្នន័យបណ្តោះអាសន្នដែលទទួលបាន តាមកាលបរិច្ឆេទដូចខាងក្រោម៖

- ១. ទិន្នន័យចំណូលរដ្ឋបាលថ្នាក់ជាតិ (ក្រសួង ស្ថាប័ន អង្គភាព និងមន្ទីរជំនាញក្រោមឱវាទ) គិតត្រឹមថ្ងៃទី១៨ ខែមករា ឆ្នាំ២០២១
- ២. ទិន្នន័យចំណាយរដ្ឋបាលថ្នាក់ជាតិ (ក្រសួង ស្ថាប័ន អង្គភាព និងមន្ទីរជំនាញក្រោមឱវាទ) គិតត្រឹមថ្ងៃទី១៨ ខែមករា ឆ្នាំ២០២១
- ៣. ទិន្នន័យកម្ចី ពហុភាគី ទ្វេភាគី និងអំណោយ គិតត្រឹមថ្ងៃទី១៣ ខែមករា ឆ្នាំ២០២១
- ៤. ទិន្នន័យគណនីរដ្ឋាភិបាល (Credit Bank) បានពីធនាគារជាតិ គិតត្រឹមថ្ងៃទី១២ ខែមករា ឆ្នាំ២០២១

ទិន្នន័យស្ថិតិហិរញ្ញវត្ថុ (TOFE) នឹងត្រូវបានធ្វើបច្ចុប្បន្នភាពនៅពេលចេញផ្សាយខែបន្ទាប់។

